

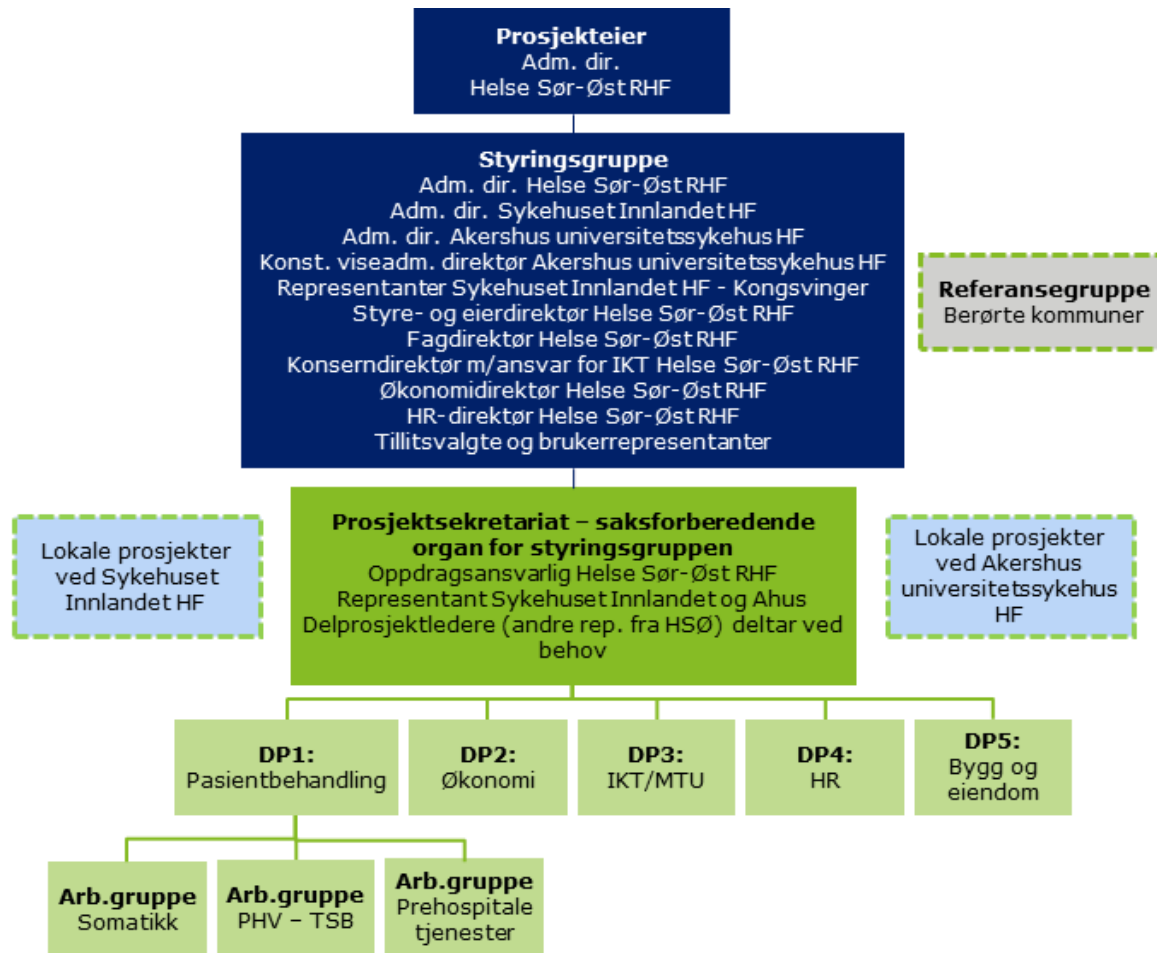
# Helse Sør-Øst RHF

Gode og likeverdige helsetjenester til alle som trenger det, når de trenger det, uavhengig av alder, bosted, etnisk bakgrunn, kjønn og økonomi.

## Kommunikasjonsplan

**Prosjekt overføring av Kongsvinger sykehus til Ahus**

# Organisering



# Innledning

- Denne planen beskriver rammene for kommunikasjonsvirksomheten og de viktigste tiltakene for kommunikasjon i prosjektet for overføring av Kongsvinger sykehus med tilhørende opptaksområde til Akershus universitetssykehus.
- Planen gjelder for hele prosjektfasen og blir oppdatert fortløpende ved behov.

Versjon	Dato	Tekst	Godkjent
01	01.01.2018	Opprettet	

# Mål og strategi

## MÅL:

- Kommunikasjonen skal bidra til at berørte parter får tilstrekkelig informasjon til rett tid
- Kommunikasjonen skal understøtte prosjektarbeidet og bidra til en vellykket prosjektgjennomføring.

## STRATEGI:

- Prosjektet skal ha en bevisst holdning til bruk av informasjon slik at informasjonen utarbeides ut fra **hvem** som har behov for **hva**, og **når** de har behov for det og i **hvilke** kanaler. Det vil si definisjon av målgrupper med beskrivelse av deres behov for informasjon og når de skal få informasjonen. Informasjonen skal være tilpasset målgruppen

# Målgrupper

Det er ulike målgrupper for kommunikasjon i prosjektet. Budskapet utarbeides og tilpasses den enkelte målgruppe.

Hovedmålgrupper:

- Befolkningen
- Ansatte ved Ahus
- Ansatte Sykehuset Innlandet
- Berørte kommuner
- OUS (prehospitale tjenester)
- Styrene og ledelsen i berørte helseforetak

# Ansvar

Rolle	Navn	Stilling	Enhet
Prosjekteier	Cathrine M. Lofthus	Administrerende direktør	Helse Sør Øst RHF
Oppdragsansvarlig	Tore Robertsen	Direktør for styre og eieroppfølging RHF	Helse Sør-Øst RHF

Prosjekteier er overordnet eier av prosjektet og ansvarlig for prosjektets resultater.

- Det er prosjekteier som er ansvarlig for kommunikasjon om den overordnede prosjektgjennomføringen og som uttaler seg til media om dette
- Oppdragsansvarlig er ansvarlig for at prosjektorganisasjonen får nødvendig informasjon til å kunne gjennomføre prosjektet

# Hvem uttaler seg om hva

Helse Sør-Øst RHF

- Det overordnede «sørge for»-ansvaret
- Prosjektgjennomføringen

Sykehuset Innlandet HF

- Nåværende pasienttilbud
- Nåværende arbeidsgiverrolle

Akershus  
universitetssykehus HF

- Fremtidig pasienttilbud
- Fremtidig arbeidsgiverrolle

# Interessentanalyse

Interessent	Beskrivelse	Tiltak/kanal	Frekvens	Ansvarlig
Befolkningen	Sikre god info om gjennomføringen med hovedvekt på oppfyllelse av vedtak.	Nettsaker / lokale medier	Hendelsesbasert i henhold til prosjektplan og ved behov	HSØ / prosjektsekreteriatet
Ansatte Ahus	Sikre tilstrekkelig info om gjennomføringen	Etablerte interne kanaler	Hendelsesbasert i henhold til prosjektplan og ved behov	Lokalprosjektet ved Ahus
Ansatte SI	Sikre tilstrekkelig info om gjennomføringen	Etablerte interne kanaler	Hendelsesbasert i henhold til prosjektplan og ved behov	Lokalprosjektet ved SI
Berørte kommuner	Sikre involvering og forankring hos berørte kommuner	Geografisk samarbeidsutvalg (GSU) og Regionråd for Kongsvingerregionen	Frekvens må avklares nærmere	HSØ/ prosjektsekretariatet
OUS	Hovedvekt på virksomhetsoverdragelse av prehospital fra SI til OUS	Etablerte interne kanaler	Hendelsesbasert i henhold til prosjektplan og ved behov	Mottaksprosjekt ved OUS
Tillitsvalgte	Sikre involvering og forankring hos tillitsvalgte	Samarbeidsmøte KTV. Informasjon til lokale tillitsvalgte håndteres gjennom involvering i delprosjekter og er for øvrig håndtert gjennom lokale prosjekter ved SI og Ahus	Frekvens må avklares nærmere	HSØ (KTV) Lokale prosjekter (lokale tillitsvalgte)
Styrene og ledelsen i berørte helseforetak	Sikre tilstrekkelig info om gjennomføringen	Representasjon i styringsgruppe (Ahus og SI). OUS gjennom arb.gr prehospital	Hendelsesbasert i henhold til prosjektplan og ved behov	AD ved SI og Ahus. Representant for OUS i arb.gr prehospital



# Kommunikasjonskanaler

- Det opprettes et eget område på Helse Sør-Øst RHF's nettside med omtale av prosjektet. Her legges det fortløpende ut styringsgruppedokumenter og protokoller fra styringsgruppemøter, samt nettsaker som lages underveis i prosjektet
- Det opprettes tilsvarende kanaler i regi av Ahus og SI med lenke til HSØs sider
- Nødvendig interninformasjon, gis i allerede etablerte internkanaler
- Det blir vurdert behov for folkemøter/allmøter underveis i prosessen

---

## Kommunikasjonslinjer

- Det opprettes en kommunikasjonslinje mellom Helse Sør-Øst RHF, Sykehuset Innlandet HF og Akershus universitetssykehus HF
- Det opprettes en kommunikasjonskanal mellom Helse Sør-Øst RHF og Oslo universitetssykehus HF
- Det må opprettes kommunikasjonslinje mellom de to interne prosjektene i helseforetakene (avgiver- og mottaksprosjektet)