



Helse Sør-Øst RHF

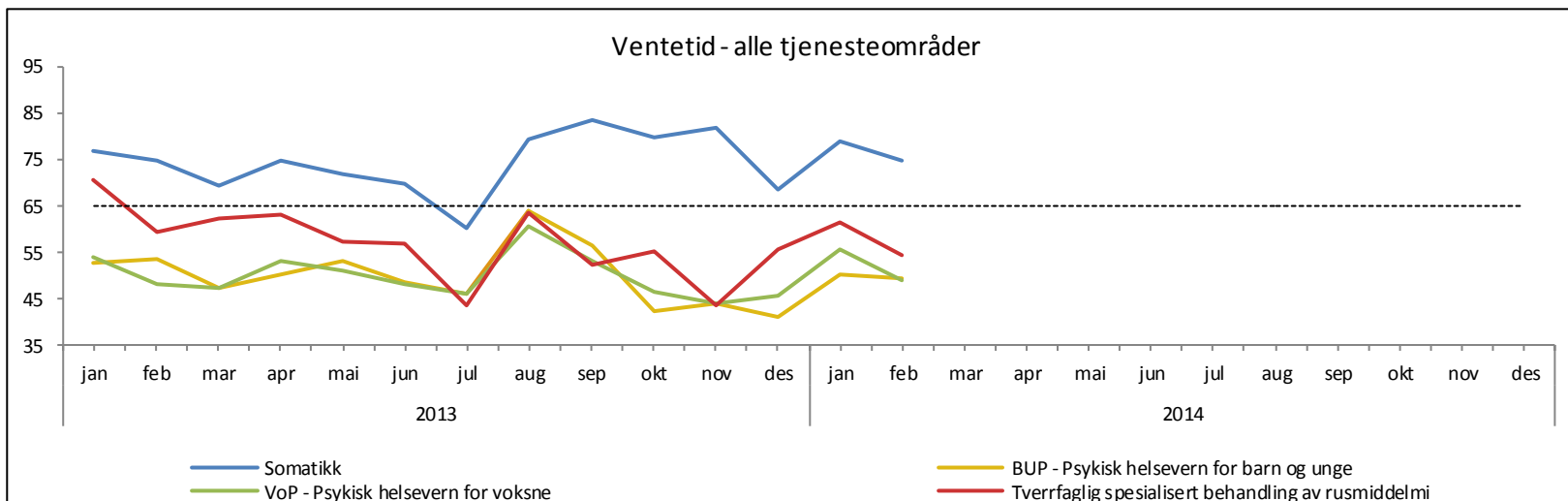
Gode og likeverdige helsetjenester til alle som trenger det, når de trenger det, uavhengig av alder, bosted, etnisk bakgrunn, kjønn og økonomi.

Foreløpige resultater

Februar 2014

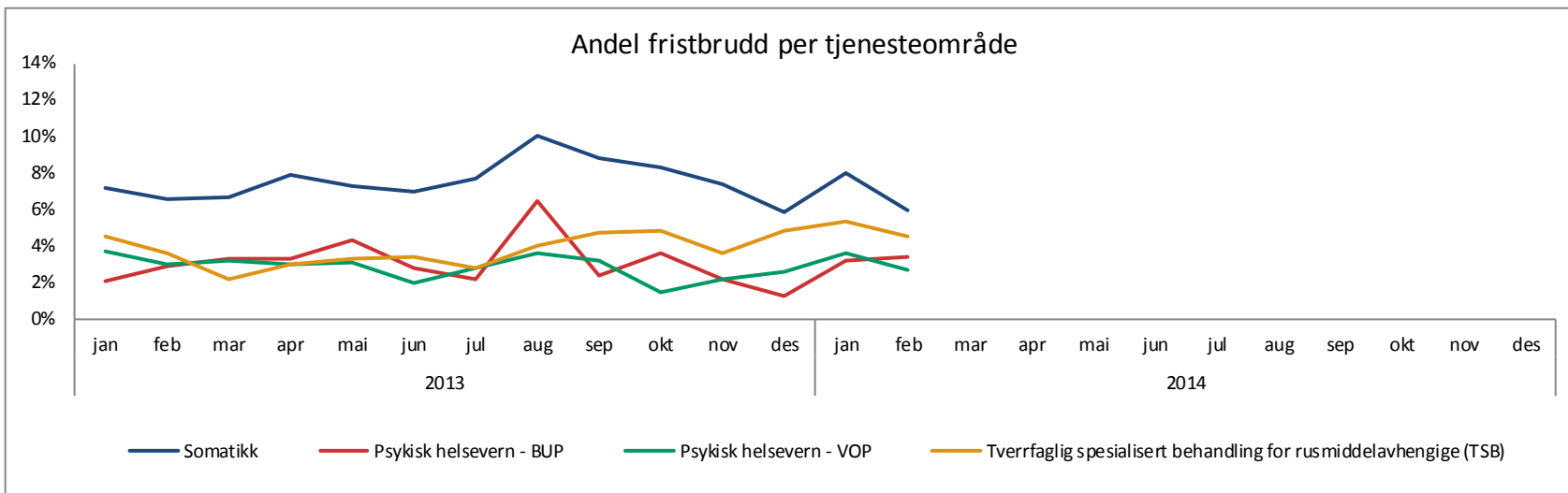
Gjennomsnittlig ventetid skal reduseres til 65 dager

Pasienter med og uten rett til helsehjelp



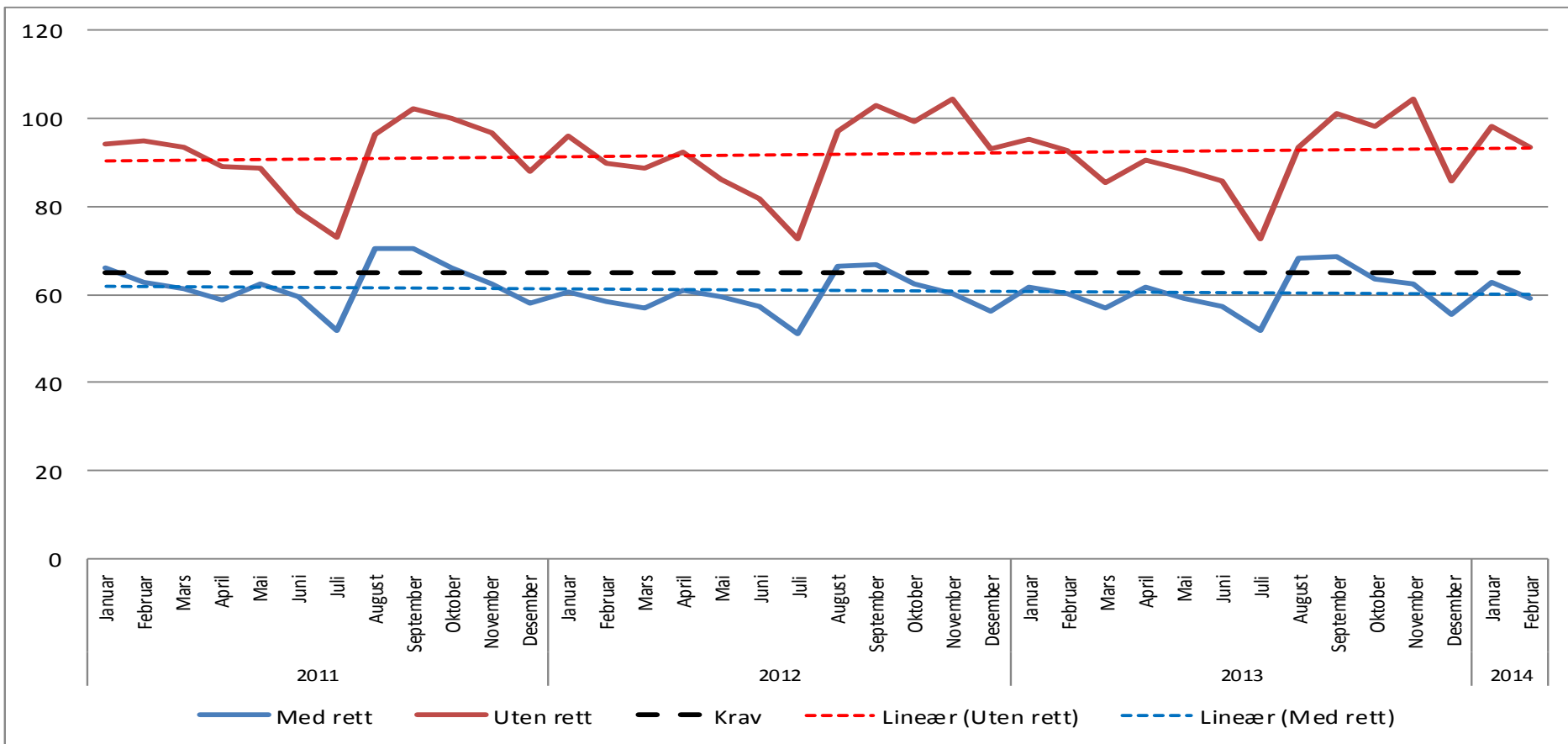
Gjennomsnittlig ventetid for pasienter med og uten rett	Jan	Feb	HiÅ 2014	HiÅ 2013
Akershus universitetssykehus HF	84	88	86	90
Oslo universitetssykehus HF	100	92	96	84
Sunnaas sykehus HF	81	71	76	59
Sykehuset i Vestfold HF	78	71	75	63
Sykehuset Innlandet HF	67	63	65	64
Sykehuset Telemark HF	74	69	71	62
Sykehuset Østfold HF	67	57	63	70
Sørlandet sykehus HF	70	68	69	68
Vestre Viken HF	73	71	72	85
Helse Sør-Øst Foretaksgruppen	77	73	75	0
Betanien Hospital	69	60	65	82
Diakonhjemmet Sykehus	64	57	61	62
Lovisenberg Diakonale Sykehus	77	75	75	74
Martina Hansens Hospital	75	78	77	79
Revmatismesykehuset	68	65	67	67
Private rusinstitusjoner med avtale	108	106	107	80
Helse Sør-Øst inkl. private ideelle sykehus og private rusinstitusjoner	77	73	75	74

Pasientene opplever ikke fristbrudd

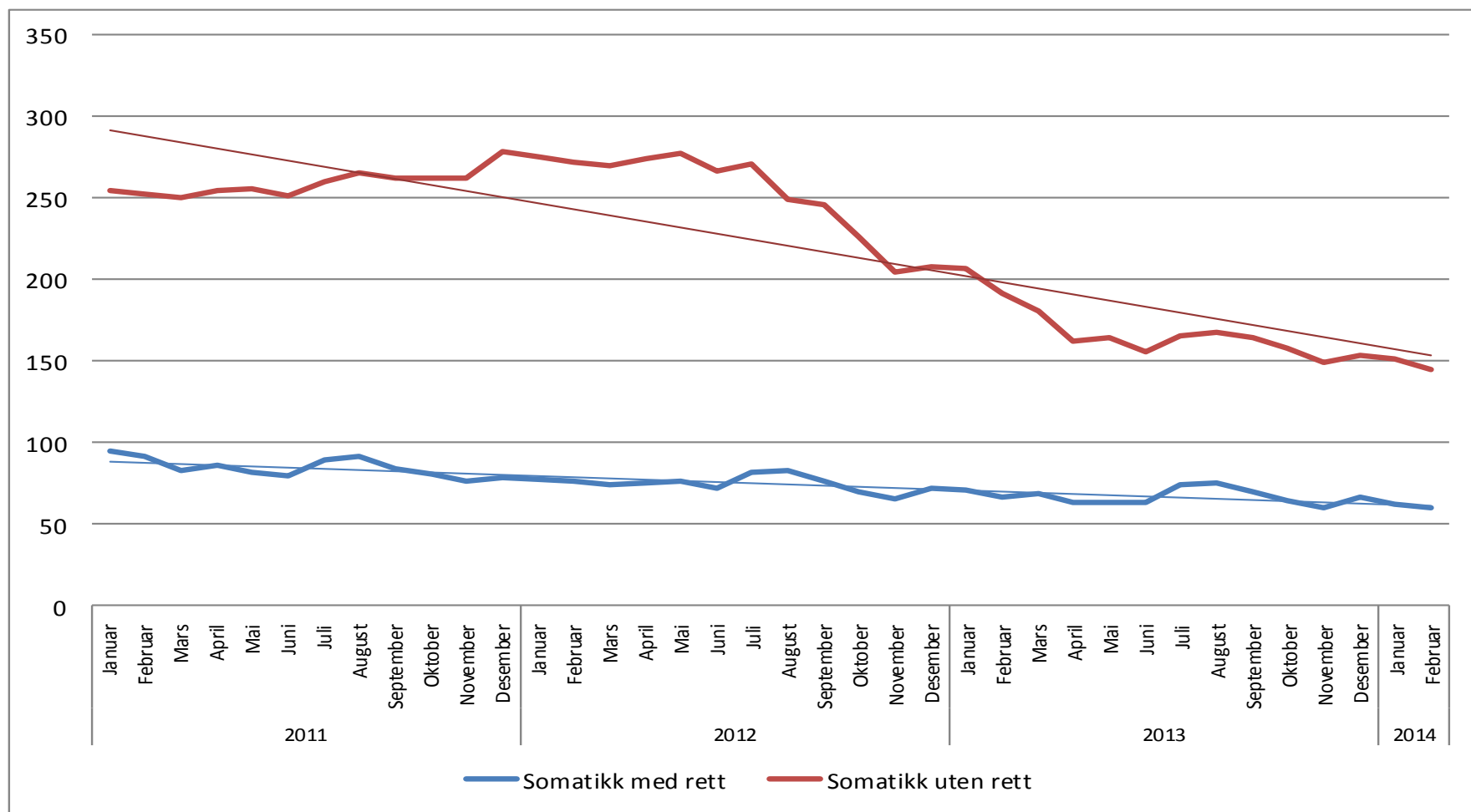


Andel fristbrudd per foretak og tjenesteområde	Februar 2014					HiÅ	HiÅ
	Som	VoP	BUP	TSB	Totalt	2014	2013
Akershus universitetssykehus HF	8 %	0 %	3 %	0 %	7 %	8 %	7 %
Oslo universitetssykehus HF	14 %	12 %	2 %	2 %	13 %	16 %	17 %
Sunnaas sykehus HF	0 %				0 %	0 %	0 %
Sykehuset i Vestfold HF	1 %	3 %	0 %	0 %	1 %	1 %	1 %
Sykehuset Innlandet HF	2 %	2 %	7 %	2 %	2 %	3 %	2 %
Sykehuset Telemark HF	18 %	0 %	2 %	0 %	16 %	18 %	4 %
Sykehuset Østfold HF	2 %	3 %	2 %	0 %	2 %	3 %	5 %
Sørlandet sykehus HF	4 %	4 %	6 %	2 %	4 %	5 %	4 %
Vestre Viken HF	1 %	0 %	4 %	0 %	1 %	2 %	5 %
Diakonhjemmet Sykehus	0 %	2 %	0 %	0 %	0 %	0 %	1 %
Lovisenberg Diakonale Sykehus	2 %	3 %	0 %	11 %	2 %	2 %	3 %
Betanien Hospital	0 %				0 %	1 %	6 %
Martina Hansens Hospital	1 %				1 %	2 %	3 %
Revmatismesykehuset	1 %				1 %	0 %	3 %
Private institusjoner m/avtale	1 %	0 %	0 %	19 %	4 %	5 %	5 %
Helse Sør-Øst inkl. private ideelle sykehus og private institusjoner	5,9 %	2,6 %	3,3 %	4,5 %	5,7 %	6,7 %	6,6 %

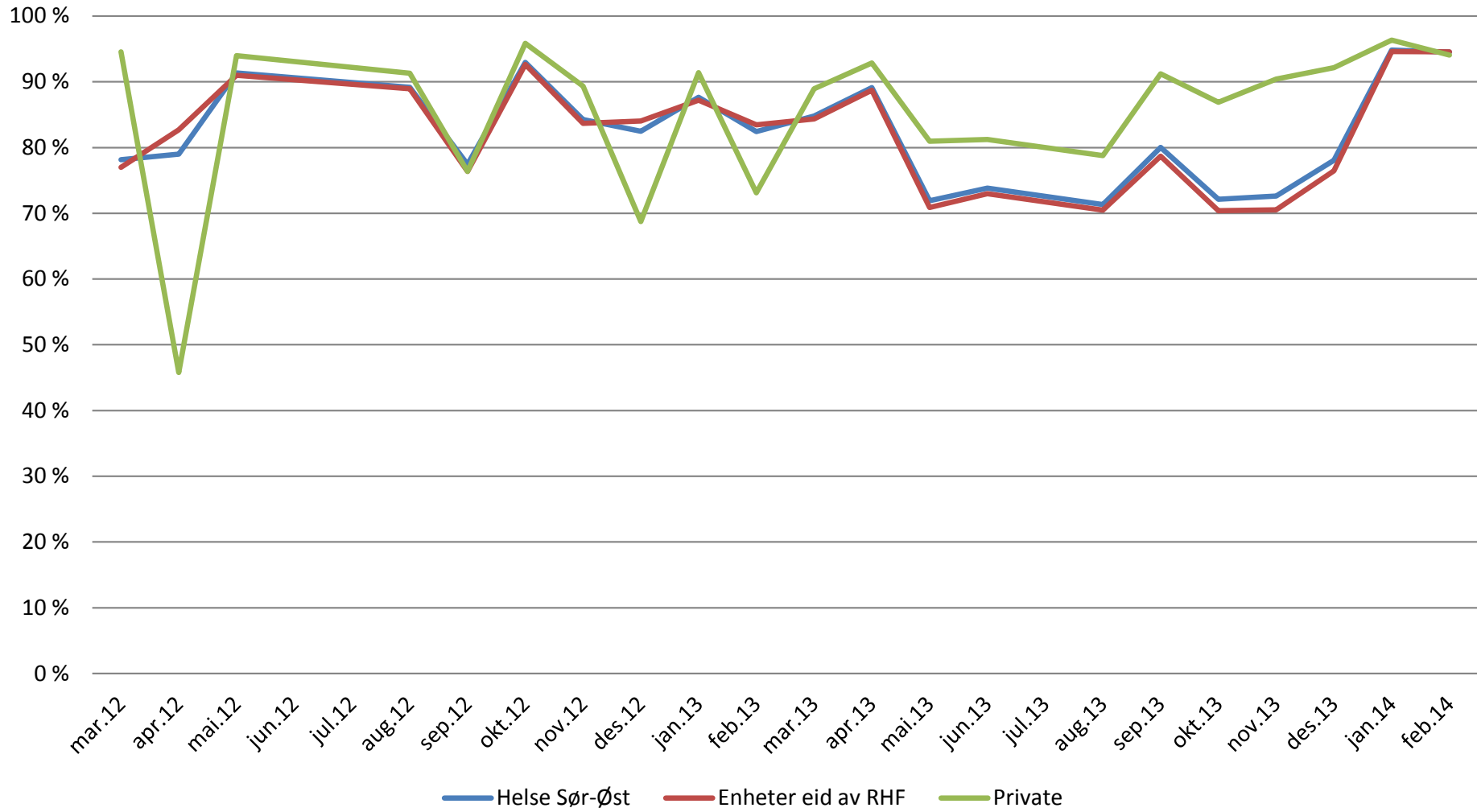
Gjennomsnittlig ventetid avviklede - somatikk



Gjennomsnittlig ventetid ventende med og uten rett – for alle somatikk

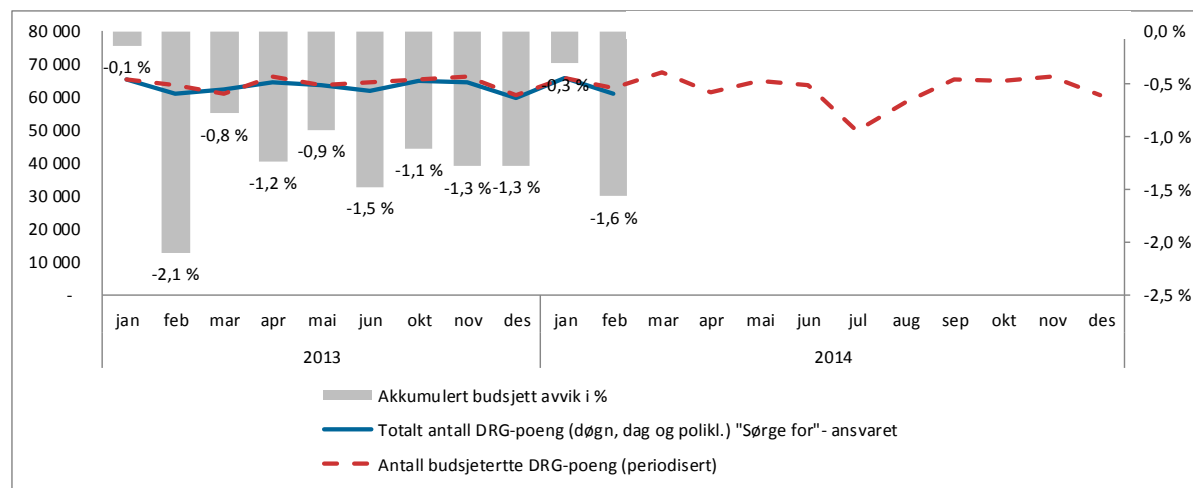


Styringsparameter - ventetider på www.frittstykehusvalg.no oppdatert siste 4 uker



Aktivitet

Foretaksgruppen inkludert private (hittil i år)



DRG-poeng	Hittil i år				HiÅ 2014 mot HiÅ 2013	
	Faktisk	Budsjett	Avvik	Avvik i %	Δ	%
DRG-poeng pasientbehandling						
DRG-poeng (døgnbehandling) iht. "sørge for"-ansvaret	96 181	98 372	-2 191	-2,2 %	- 932	-1,0 %
DRG-poeng (dagbehandling) iht. "sørge for"-ansvaret	10 117	10 823	- 706	-6,5 %	- 812	-7,4 %
DRG-poeng (poliklinikk) iht. "sørge for"-ansvaret	20 657	19 779	877	4,4 %	2 427	13,3 %
Totalt antall DRG-poeng (døgn, dag og polikli.) "Sørge for"-ansvaret	126 955	128 975	-2 020	-1,6 %	683	0,5 %
Herav DRG-poeng kommunal medfinansiering	61 455	64 439	-2 984	-4,6 %	304	0,5 %
DRG-poeng biologiske legemidler						
Sum DRG-poeng dyre biologiske legemidler "sørge for"-ansvaret	4 829	4 652	177	3,8 %	180	3,9 %
Totale DRG-poeng inkludert biologiske legemidler						
Totalt antall DRG-poeng (døgn, dag, poliklinikk og biol. legem.) iht. "sørge for"-ansvaret	131 784	133 627	-1 843	-1,4 %	863	0,7 %
Totalt ant DRG-poeng (døgn, dag og poliklinikk) fra egen og andre regioner	130 939	133 080	-2 142	-1,6 %	1 172	0,9 %

Aktivitet

DRG-poeng "Sørge for"-ansvaret per utfører (hittil i år)

DRG-poeng (døgn, dag og poliklinikk) iht. "Sørge for"-ansvaret	Hittil i År				Endring HiÅ 2014 - 2013	
	Faktisk	Budsjett	Avvik	Avvik i prosent	Endring	Prosent
Akershus universitetssykehus HF	13 294	13 844	- 550	-4,0 %	119	0,9 %
Oslo universitetssykehus HF	34 163	34 331	- 168	-0,5 %	869	2,6 %
Sunnaas sykehus HF	851	785	67	8,5 %	148	21,0 %
Sykehuset i Vestfold HF	9 067	9 341	- 274	-2,9 %	- 87	-1,0 %
Sykehuset Innlandet HF	15 260	15 564	- 304	-2,0 %	- 158	-1,0 %
Sykehuset Telemark HF	7 028	6 853	175	2,6 %	120	1,7 %
Sykehuset Østfold HF	8 854	9 382	- 528	-5,6 %	- 144	-1,6 %
Sørlandet sykehus HF	11 359	11 885	- 526	-4,4 %	- 96	-0,8 %
Vestre Viken HF	15 478	15 067	411	2,7 %	655	4,4 %
Helse Sør-Øst Foretaksgruppen	115 355	117 053	-1 698	-1,5 %	1 425	1,3 %
Betanien Hospital	772	775	- 3	-0,3 %	7	0,9 %
Diakonhjemmet Sykehus	3 123	2 957	166	5,6 %	79	2,6 %
Lovisenberg Diakonale Sykehus	2 835	2 890	- 55	-1,9 %	- 16	-0,6 %
Martina Hansens Hospital	1 578	1 468	110	7,5 %	132	9,1 %
Revmatismesykehuset	300	328	- 28	-8,7 %	- 40	-11,7 %
Helse Sør-Øst inkl. private ideelle sykehus	123 962	125 471	-1 508	-1,2 %	1 587	1,3 %
Kjøp fra andre helseregioner	1 056	1 074	- 18	-1,6 %	- 101	-8,7 %
Kjøp fra private kommersielle sykehus/andre	1 936	2 430	- 494	-20,3 %	- 804	-29,3 %
Helse Sør-Øst foretaksgruppen inkl. private sykehus og kjøp fra andre helsereg.	126 955	128 977	-2 020	-1,6 %	683	0,5 %

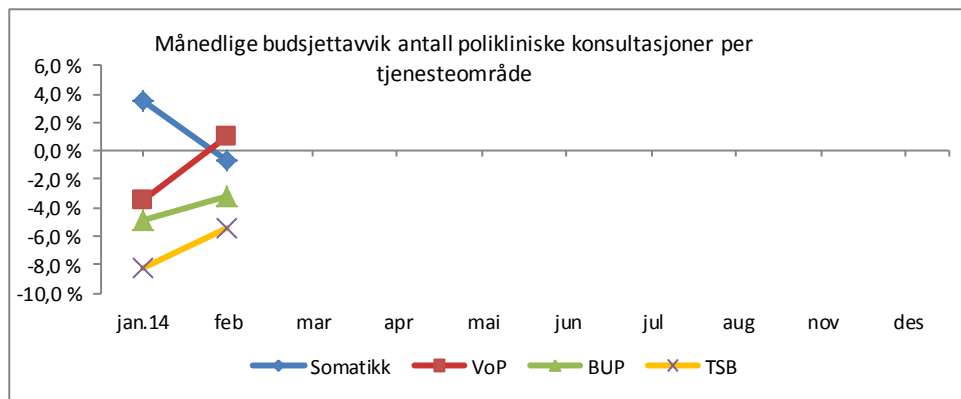
Aktivitet

DRG-poeng "Sørge for"-ansvaret per utfører (denne periode)

DRG-poeng (døgn, dag og poliklinikk) iht. "Sørge for"-ansvaret	Februar 2014				HiÅ 2014 - HiÅ 2013	
	Faktisk	Budsjett	Avvik	Avvik i prosent	Δ	Prosent
Akershus universitetssykehus HF	6 300	6 880	-580	-8,4 %	-99	-1,5 %
Oslo universitetssykehus HF	16 643	16 950	-307	-1,8 %	314	1,9 %
Sunnaas sykehus HF	450	452	-2	-0,4 %	82	22,1 %
Sykehuset i Vestfold HF	4 328	4 475	-147	-3,3 %	-65	-1,5 %
Sykehuset Innlandet HF	7 268	7 597	-329	-4,3 %	-144	-1,9 %
Sykehuset Telemark HF	3 428	3 278	150	4,6 %	207	6,4 %
Sykehuset Østfold HF	4 418	4 461	-43	-1,0 %	67	1,5 %
Sørlandet sykehus HF	5 376	5 773	-397	-6,9 %	-151	-2,7 %
Vestre Viken HF	7 422	7 384	38	0,5 %	275	3,8 %
Helse Sør-Øst Foretaksgruppen	55 633	57 250	-1 617	-2,8 %	486	0,9 %
Betanien Hospital	360	328	32	9,8 %	-4	-1,1 %
Diakonhjemmet Sykehus	1 534	1 391	143	10,3 %	142	10,2 %
Lovisenberg Diakonale Sykehus	1 401	1 365	36	2,6 %	48	3,5 %
Martina Hansens Hospital	837	720	117	16,3 %	126	17,7 %
Revmatismesykehuset	140	168	-28	-16,6 %	-21	-13,1 %
Helse Sør-Øst inkl. private ideelle sykehus	59 906	61 222	-1 316	-2,2 %	777	1,3 %
Kjøp fra andre helseregioner	542	550	-8	-1,5 %	-54	-9,1 %
Kjøp fra private kommersiellesykehus/andre	736	1 230	-494	-40,2 %	-634	-46,3 %
Helse Sør-Øst inkl. private ideelle sykehus	61 184	63 002	-1 819	-2,9 %	88	0,1 %

Aktivitet - døgn, dag og poliklinikk

Alle tjenesteområder

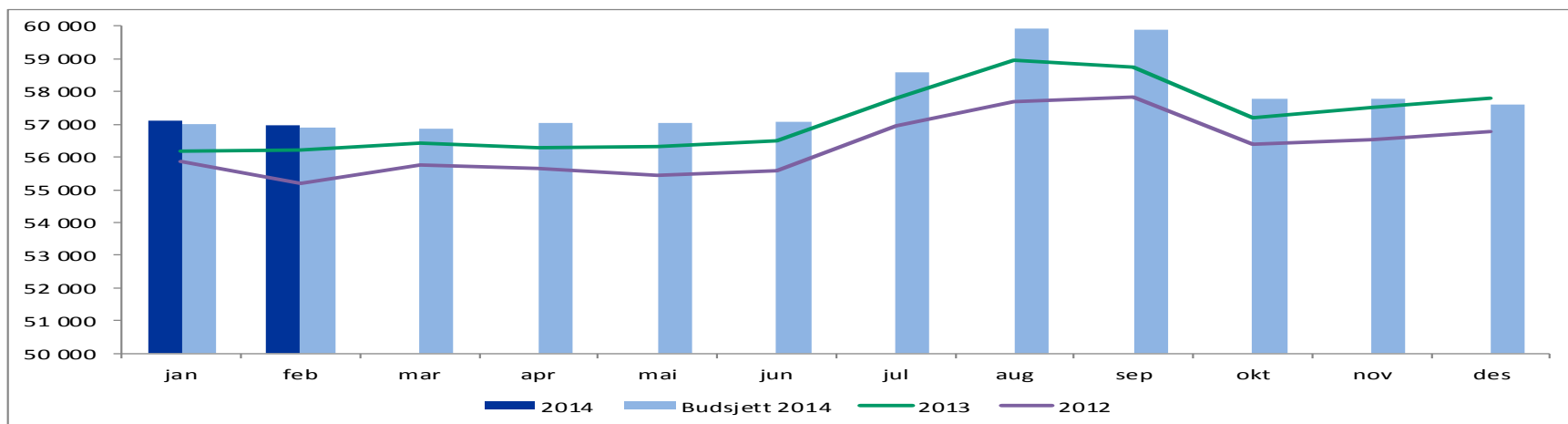


	Hittil i år				Endring HiÅ 2014-2013		Februar 2014	
	Faktisk	Budsjett	Avvik	Avvik i prosent	Δ	Prosent	Faktisk	Budsjett
Antall behandlinger								
Somatikk								
Antall utskrivninger døgnbehandling	80 609	81 939	-1 330	-1,6 %	1 213	1,5 %	38 719	39 839
Antall liggedøgn døgnbehandling	319 760	328 632	-8 872	-2,7 %	-11 973	-3,6 %	153 027	160 347
Antall oppholdsdager dagbehandling	47 589	48 994	-1 405	-2,9 %	- 659	-1,4 %	23 049	23 609
Antall inntektsgivende polikliniske konsultasjoner	457 628	450 694	6 934	1,5 %	16 793	3,8 %	214 862	216 252
VoP - Psykisk helsevern for voksne								
Antall utskrivninger døgnbehandling	4 288	4 355	- 67	-1,5 %	135	3,3 %	2 112	2 110
Antall liggedøgn døgnbehandling	100 370	103 882	-3 512	-3,4 %	-7 734	-7,2 %	47 198	50 198
Antall oppholdsdager dagbehandling	745	610	135	22,1 %	- 752	-50,2 %	355	304
Antall inntektsgivende polikliniske konsultasjoner	139 528	140 643	-1 115	-0,8 %	4 777	3,5 %	68 296	66 954
BUP - Psykisk helsevern for barn og unge								
Antall utskrivninger døgnbehandling	233	140	93	66,4 %	61	35,5 %	111	70
Antall liggedøgn døgnbehandling	7 218	7 309	- 91	-1,2 %	-1 146	-13,7 %	3 423	3 550
Antall oppholdsdager dagbehandling	1 489	1 639	- 150	-9,1 %	- 25	-1,7 %	730	778
Antall inntektsgivende polikliniske konsultasjoner	83 943	87 288	-3 345	-3,8 %	317	0,4 %	39 721	40 804
TSB - Tverrfaglig spesialisert behandling av rusmiddelavhengige								
Antall utskrivninger døgnbehandling	1 266	1 394	- 128	-9,2 %	29	2,3 %	606	686
Antall liggedøgn døgnbehandling	52 374	59 927	-7 553	-12,6 %	1 385	2,7 %	23 440	29 519
Antall oppholdsdager dagbehandling	310	592	- 282	-47,6 %	- 602	-66,0 %	40	290
Antall inntektsgivende polikliniske konsultasjoner	35 521	38 687	-3 166	-8,2 %	- 658	-1,8 %	16 755	18 445

Foreløpige resultater - februar

Bemanning

Månedsverk

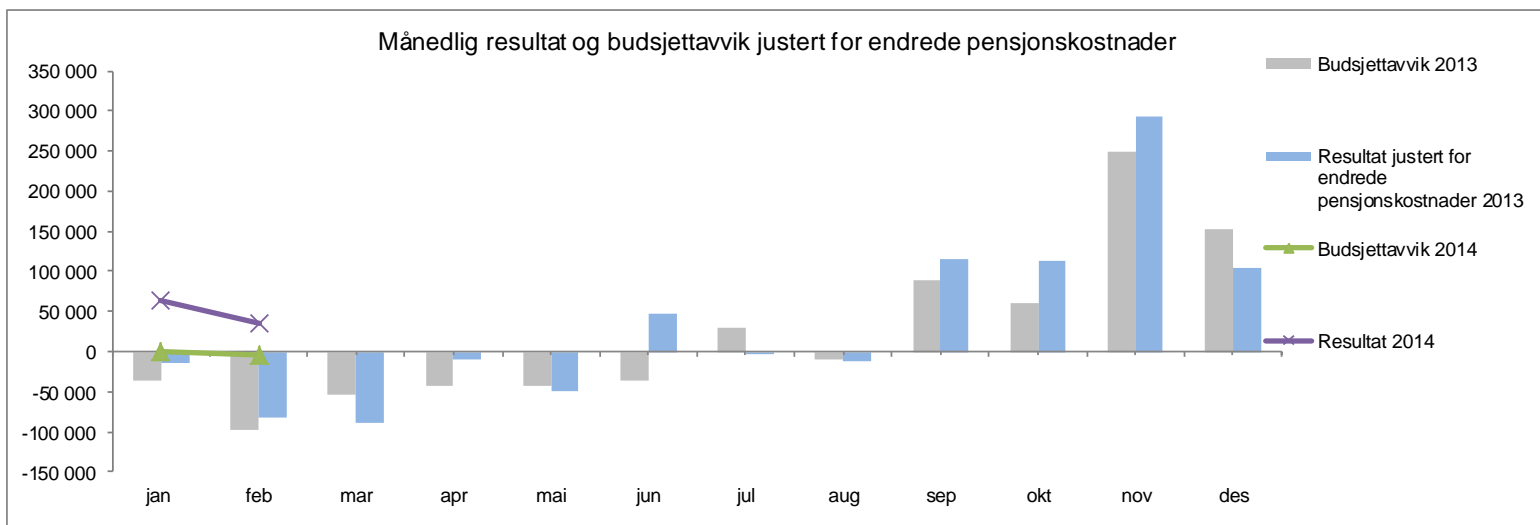


Med brutto månedsverk menes: All arbeidstid som er utbetalt omgjort til månedsverk. Alle som har mottatt lønn ligger inne i dette tallet. Dvs faste ansatte, vikarer, engasjement, ansatte som har permisjon med lønn, utvida arbeidstid leger, timelønn/merarbeid, overtid, og innleid arbeidskraft lønnet av foretaksgruppen.

Brutto Månedsverk	Februar 2014			Hittil i år per feb (snitt)			HiÅ 2013 - 2014 per feb		Totalt antall ansatte per feb (snitt)
	Faktisk	Budsjett	Avvik	Faktisk	Budsjett	Avvik	Endring 2014 - 2013	%-vis endring	
Akershus universitetssykehus HF	6 449	6 462	- 13	6 458	6 480	- 23	207	3,3%	8 758
Oslo universitetssykehus HF	17 428	17 337	90	17 395	17 372	23	360	2,1%	21 882
Sunnaas sykehus HF	519	527	- 8	527	523	4	8	1,6%	768
Sykehusapotekene HF	643	629	14	640	629	12	12	1,9%	745
Sykehuset i Vestfold HF	3 887	3 901	- 14	3 873	3 900	- 27	- 48	-1,2%	5 232
Sykehuset Innlandet HF	7 222	7 263	- 40	7 293	7 269	24	8	0,1%	9 946
Sykehuset Telemark HF	3 054	3 055	- 2	3 051	3 045	6	- 23	-0,7%	3 986
Sykehuset Østfold HF	4 487	4 469	18	4 511	4 469	42	21	0,5%	6 770
Sørlandet sykehus HF	5 240	5 188	52	5 215	5 180	35	73	1,4%	6 987
Vestre Viken HF	6 709	6 723	- 14	6 745	6 752	- 7	33	0,5%	9 131
Helse Sør-Øst Sykehuspartner	1 177	1 175	2	1 172	1 166	6	172	17,0%	1 174
Helse Sør-Øst RHF	163	176	- 13	164	176	- 12	12	7,8%	178
Helse Sør-Øst Foretaksgruppen	56 976	56 904	72	57 044	56 961	83	836	1,5%	75 555

Resultat

Per foretak



tall i 1.000

Resultat	Denne periode	
	Denne periode	Budsjett-avvik
Akershus universitetssykehus HF	-25 717	-17 384
Oslo universitetssykehus HF	-5 171	-7 980
Sunnaas sykehus HF	- 613	307
Sykehusapotekene HF	- 423	714
Sykehuset i Vestfold HF	6 172	280
Sykehuset Innlandet HF	-2 173	-5 506
Sykehuset Telemark HF	- 119	230
Sykehuset Østfold HF	6 765	6 765
Sørlandet sykehus HF	11 416	- 586
Vestre Viken HF	6 600	-3 400
Helse Sør-Øst Sykehuspartner	8 412	5 267
Helse Sør-Øst RHF	29 308	17 896
Sum Helse Sør-Øst	34 457	-3 398

Forrige periode	
Forrige periode	Budsjett-avvik
-11 288	-2 955
15 727	2 027
-8 166	1 409
531	3 487
8 257	186
8 804	5 471
9 099	-6 618
-9 305	-9 305
14 408	- 577
9 645	- 354
13 864	7 378
11 439	- 711
63 013	- 565

Hittil i år	
HiÅ	Budsjett-avvik
-37 005	-20 339
10 556	-5 953
-8 779	1 716
108	4 201
14 429	466
6 632	- 35
8 980	-6 388
-2 541	-2 541
25 824	-1 163
16 246	-3 754
22 275	12 645
40 747	17 185
97 470	-3 962

Årrest. vs. Årsbud		
Estimat	Budsjett	Avvik
-100 000	-100 000	0
0	0	0
20 000	20 000	0
300	300	0
60 000	60 000	0
40 000	40 000	0
25 000	25 000	0
0	0	0
100 000	100 000	0
120 000	120 000	0
0	0	0
170 000	140 000	30 000
435 300	405 300	30 000

Resultat	Denne periode	
	Denne periode	Budsjett-avvik
Akershus universitetssykehus HF	-25 717	-17 384
Oslo universitetssykehus HF	-5 171	-7 980
Vestre Viken HF	6 600	-3 400
Sum Hovedstadsområdet	-24 288	-28 764

Forrige periode	
Forrige periode	Budsjett-avvik
-11 288	-2 955
15 727	2 027
9 645	- 354
14 084	-1 282

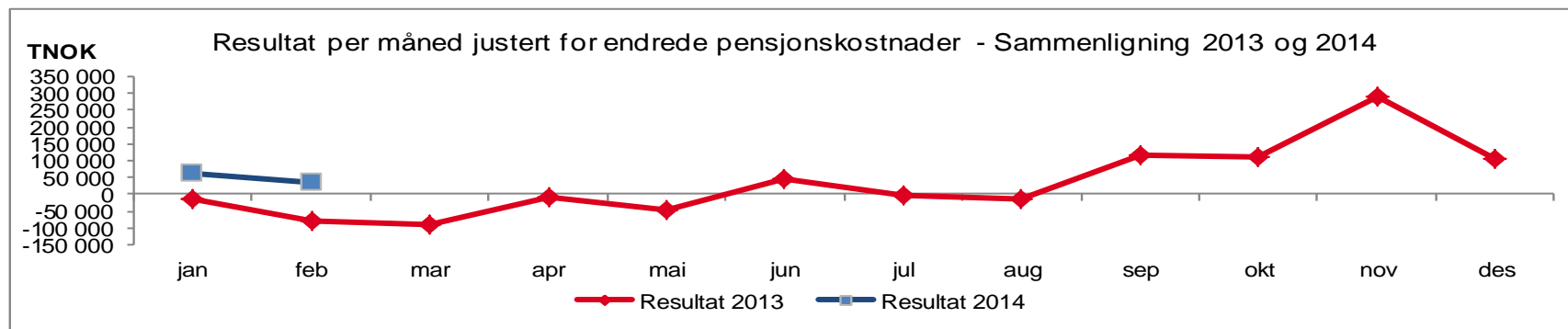
Hittil i år	
HiÅ	Budsjett-avvik
-37 005	-20 339
10 556	-5 953
16 246	-3 754
-10 204	-30 046

Årrest. vs. årsbud		
Estimat	Budsjett	Avvik
-100 000	-100 000	0
0	0	0
120 000	120 000	0
20 000	20 000	0

Foreløpige resultater - februar

Resultat

Per foretak, endring 2012 til 2013



Resultat	Denne periode			Hittil i år per feb			Budsjettavvik hittil i år		
	2014	2013	Endring 13-14	2014	2013	Avvik	2014	2013	Avvik
Akershus universitetssykehus HF	-25 717	-21 098	-4 620	-37 005	-41 266	4 261	-20 339	-41 266	20 928
Oslo universitetssykehus HF	-5 171	-37 085	31 913	10 556	-54 636	65 191	-5 953	-34 754	28 800
Sunnaas sykehus HF	- 613	-1 406	794	-8 779	-9 838	1 059	1 716	- 351	2 067
Sykehusapotekene HF	- 423	- 727	304	108	-5 202	5 310	4 201	1 974	2 226
Sykehuset i Vestfold HF	6 172	2 301	3 872	14 429	8 451	5 978	466	1 187	- 721
Sykehuset Innlandet HF	-2 173	7 623	-9 796	6 632	23 194	-16 562	- 35	9 193	-9 228
Sykehuset Telemark HF	- 119	-3 346	3 227	8 980	- 612	9 591	-6 388	-18 496	12 107
Sykehuset Østfold HF	6 765	645	6 120	-2 541	6 035	-8 576	-2 541	-8 210	5 669
Sørlandet sykehus HF	11 416	7 623	3 793	25 824	18 727	7 097	-1 163	-6 245	5 082
Vestre Viken HF	6 600	-14 841	21 442	16 246	-24 572	40 817	-3 754	-24 572	20 817
Helse Sør-Øst Sykehuspartner	8 412	-16 071	24 482	22 275	-15 429	37 704	12 645	-10 948	23 593
Helse Sør-Øst RHF	29 308	-5 559	34 867	40 747	-1 111	41 858	17 185	-1 111	18 295
Sum Helse Sør-Øst	34 457	-77 319	111 775	97 470	-95 803	193 273	-3 962	-133 143	129 180

Resultat	Denne periode			Hittil i år per feb			Budsjettavvik hittil i år		
	2014	2013	Endring 13-14	2014	2013	Avvik	2014	2013	Avvik
Akershus universitetssykehus HF	-25 717	-21 098	-4 620	-37 005	-41 266	4 261	-20 339	-41 266	20 928
Oslo universitetssykehus HF	-5 171	-37 085	31 913	10 556	-54 636	65 191	-5 953	-34 754	28 800
Vestre Viken HF	6 600	-14 841	21 442	16 246	-24 572	40 817	-3 754	-24 572	20 817
Sum hovedstaden	-24 288	-73 024	48 735	-10 204	-120 474	110 270	-30 046	-100 592	70 545

Endring i årsestimat

Estimat - Resultat (justert for endrede pensjonskostnader)	Jan 2014	Feb 2014	Mar 2014	Apr 2014	Mai 2014	Jun 2014	Jul 2014	Aug 2014	Sep 2014	Okt 2014	Nov 2014	Des 2014
Akershus universitetssykehus HF	-100 000	-100 000										
Oslo universitetssykehus HF	-0	-0										
Sunnaas sykehus HF	20 000	20 000										
Sykehusapotekene HF	300	300										
Sykehuset i Vestfold HF	60 000	60 000										
Sykehuset Innlandet HF	40 000	40 000										
Sykehuset Telemark HF	25 000	25 000										
Sykehuset Østfold HF	-	-										
Sørlandet sykehus HF	100 000	100 000										
Vestre Viken HF	120 000	120 000										
Helse Sør-Øst Sykehuspartner	-	-										
Helse Sør-Øst RHF	140 000	170 000										
Sum Helse Sør-Øst	405 300	435 300	0	0	0	0	0	0	0	0	0	0