



Helse Sør-Øst RHF

Gode og likeverdige helsetjenester til alle som trenger det, når de trenger det, uavhengig av alder, bosted, etnisk bakgrunn, kjønn og økonomi.

Styresak

November 2015

Innhold

1. Oppsummering

2. Statusbilde

3. Kvalitet og pasientbehandling

4. Samhandlingsreformen

5. Aktivitet

6. Bemanning

7. Produktivitet

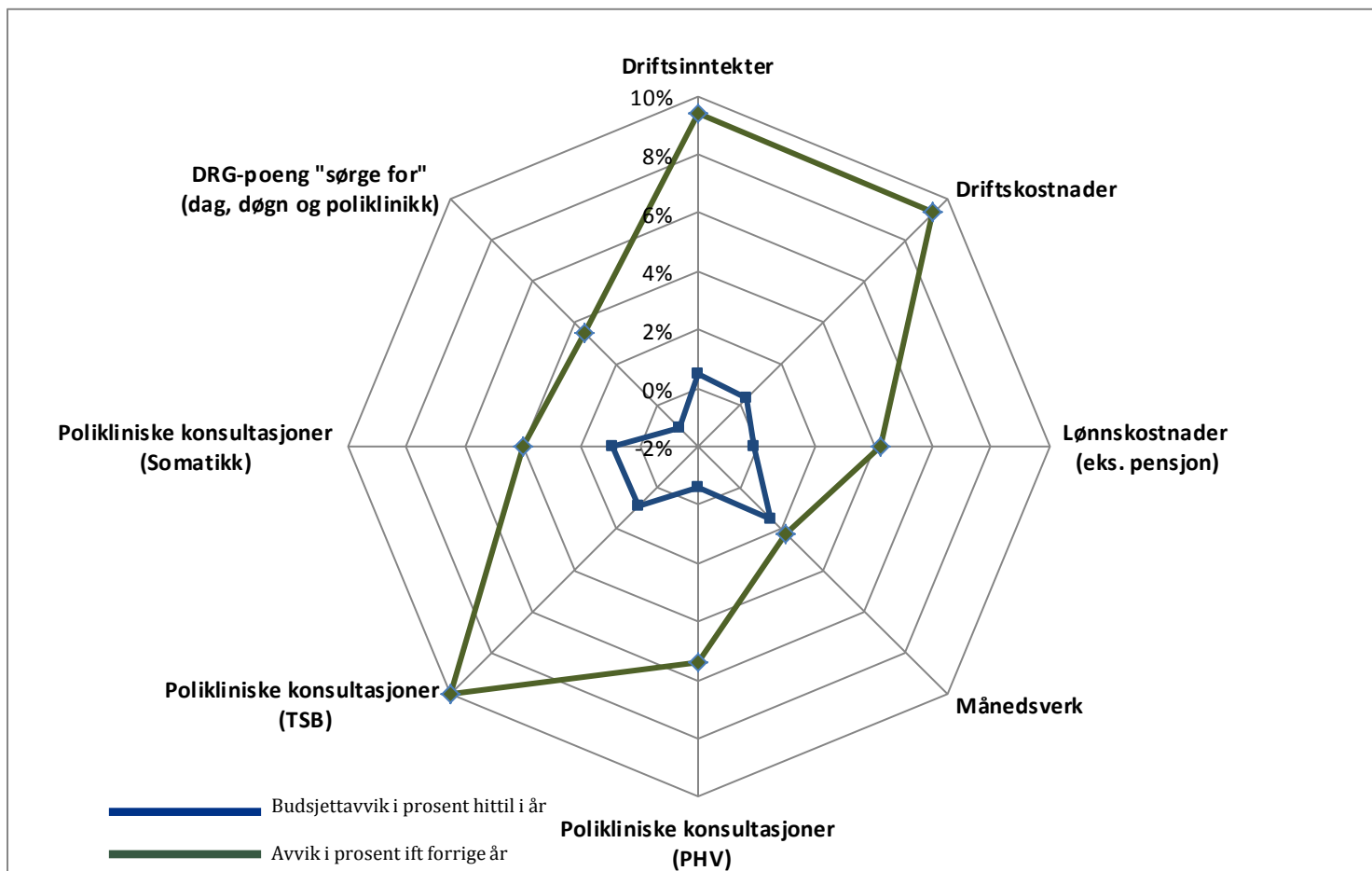
8. Økonomi/ finans

Oppsummering

Helse Sør-Øst inkl. private ideelle sykehus	Faktisk HiÅ	Budsjett HiÅ	Avvik HiÅ	HiÅ 2014	Årsestimat	Årsbudsjett	Avvik
Kvalitet							
Ventetid	69,2			0,0			
Fristbrudd	4,7%			6,4%			
Aktivitet							
DRG-poeng							
"Sørge for" (Dag, døgn og polikl.)	716 299	724 046	-7 747	692 086	780 707	787 372	-6 665
Dyre biologiske legemidler og kreftlege	27 802	28 442	-640	22 429	30 297	30 811	-514
Totalt antall DRG-poeng "sørge for"	744 101	752 488	-8 387	714 515	811 004	818 183	-7 179
Utført i eget HF	720 235	725 723	-5 489	697 553	784 544	789 266	-4 722
Polikliniske konsultasjoner							
Somatikk	2 525 632	2 501 923	23 709	2 428 560	2 726 343	2 706 650	19 693
VoP	793 577	798 577	-5 000	748 807	856 669	869 279	-12 610
BUP	438 996	441 712	-2 716	420 932	474 742	480 033	-5 291
TSB	219 699	217 789	1 910	199 776	238 830	237 494	1 335
Bemanning (beløp i 1 000)							
Brutto månedsverk	59 724	58 848	876	58 418	59 753	58 822	931
Innleie helsepersonell	424 371	238 787	185 584	421 163	465 000	257 661	207 339
Overtid og ekstrahjelp	2 229 594	1 666 873	562 721	2 118 457	2 455 000	1 831 368	623 633
Sykefravær (forrige måned)	7,0%			7,4%			
Økonomi (beløp i 1 000)							
Driftsinntekter	72 045 626	71 663 645	381 981	65 842 414	78 925 000	78 409 658	515 342
Driftskostnader	71 302 570	71 050 284	-252 286	65 214 377	78 009 000	77 743 295	-265 705
Netto finansresultat	-4 494	13 298	-17 792	16 762	-20 000	14 639	-34 639
Årsresultat	738 563	626 660	111 903	644 799	895 000	680 500	214 500

Årsaken til at det ikke er summering på ventetid for 2014 er at Oslo universitetssykehus ikke rapporterte ventetider til NPR fra oktober grunnet DIPS innføringen.

Statusbilde

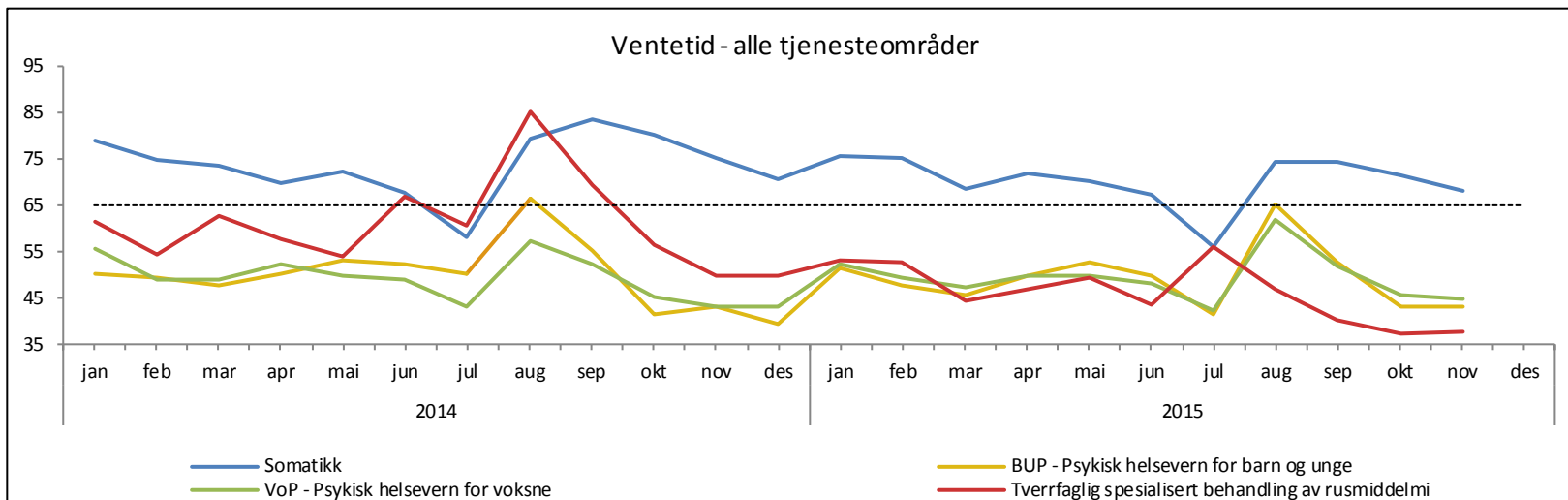


Figuren viser prosentvis budsjettavvik inneværende år (blå linje) og avvik i forhold til forrige år (grønn linje) for sentrale indikatorer. Den sorte linjen viser null avvik.

Tallgrunnlaget for figuren er «Hittil i År» med akkumulerte tall, bortsett fra månedswerk som er snittberegnet.

DRG-poeng "sørge for": DRG-poeng som gir ISF-refusjoner, dvs. knyttet til all behandling for pasienter fra Helse Sør-Øst. Dette omfatter behandling i egne helseforetak, ved private institusjoner og kjøpt fra andre helseregioner. Antallet benyttet er for dag, døgn, og poliklinikk.

Gjennomsnittlig ventetid i spesialisthelsetjenesten er under 65 dager - Pasienter med og uten rett til helsehjelp



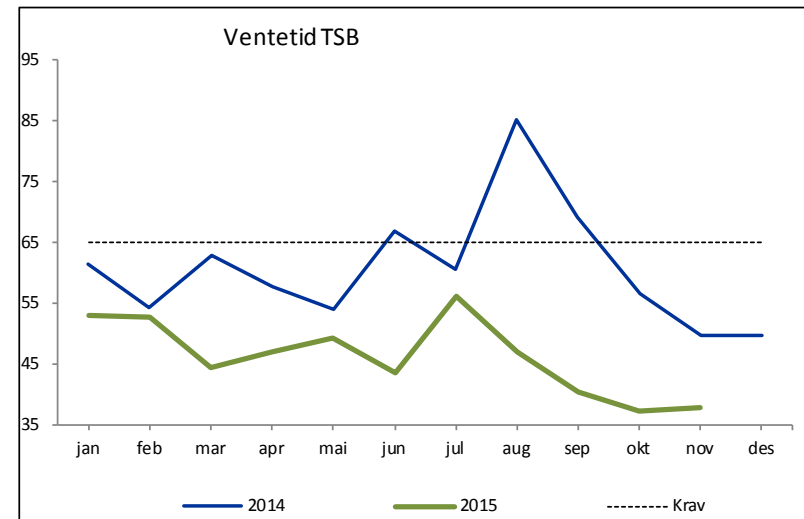
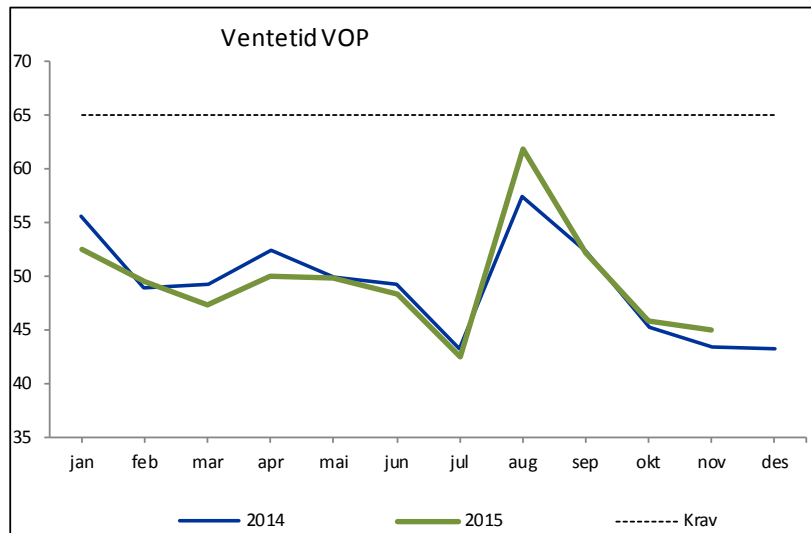
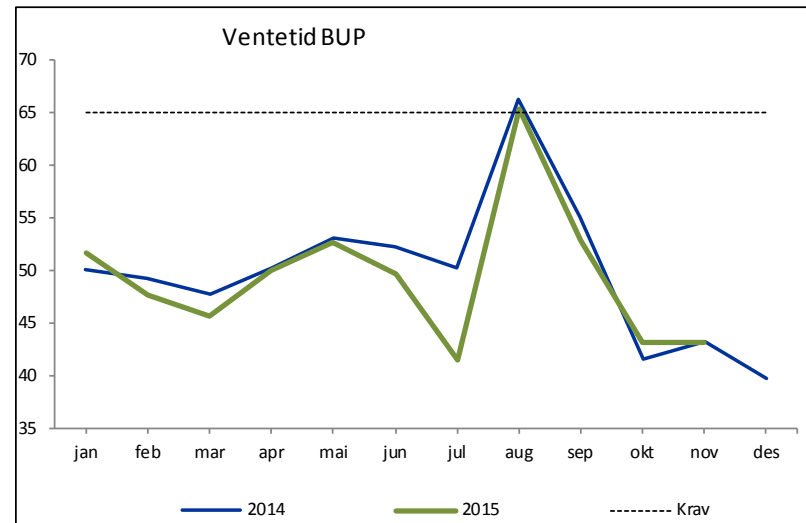
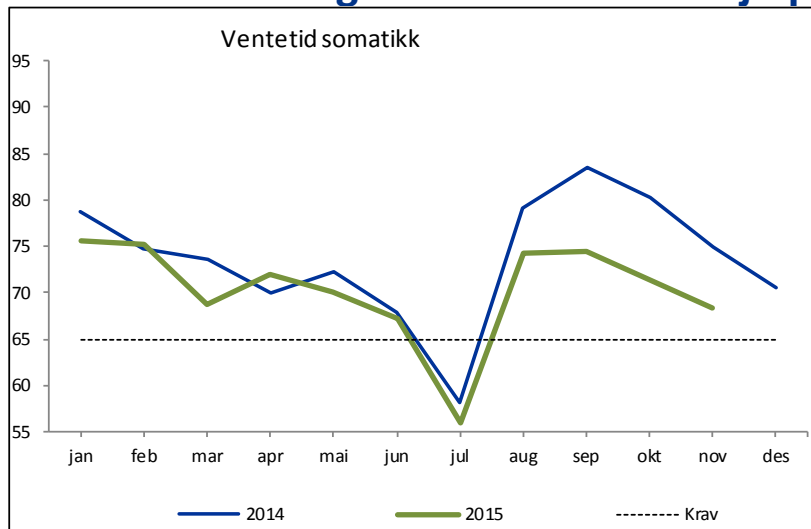
Gjennomsnittlig ventetid for pasienter med og uten rett	Okt	Nov	HiÅ 2015	HiÅ 2014
Akershus universitetssykehus HF	78,7	71,0	75,3	82,7
Oslo universitetssykehus HF	86,4	81,5	86,7	0,0
Sunnaas sykehus HF	51,7	50,0	51,6	77,2
Sykehuset i Vestfold HF	65,8	63,3	63,0	70,8
Sykehuset Innlandet HF	63,7	61,4	63,1	64,7
Sykehuset Telemark HF	53,1	54,5	55,6	65,4
Sykehuset Østfold HF	74,0	72,2	70,2	64,6
Sørlandet sykehus HF	61,7	61,4	61,6	68,7
Vestre Viken HF	66,8	64,4	68,6	75,8
Helse Sør-Øst Foretaksgruppen	69,5	66,6	69,0	0,0
Betanien Hospital	72,0	54,0	63,0	53,0
Diakonhjemmet Sykehus	53,7	54,6	54,6	55,2
Lovisenberg Diakonale Sykehus	89,5	83,9	89,7	85,5
Martina Hansens Hospital	64,0	61,0	65,0	78,0
Revmatismesykehuset	75,0	64,0	74,0	72,0
Private rusinstitusjoner med avtale	57,0	60,0	73,0	128,0
Helse Sør-Øst inkl. private ideelle sykehus og private rusinstitusjoner	69,6	66,6	69,2	0,0

Årsaken til at det ikke er summering for HiÅ 2014 er at Oslo universitetssykehus ikke rapporterte ventetider til NPR fra oktober grunnet DIPS innføringen.

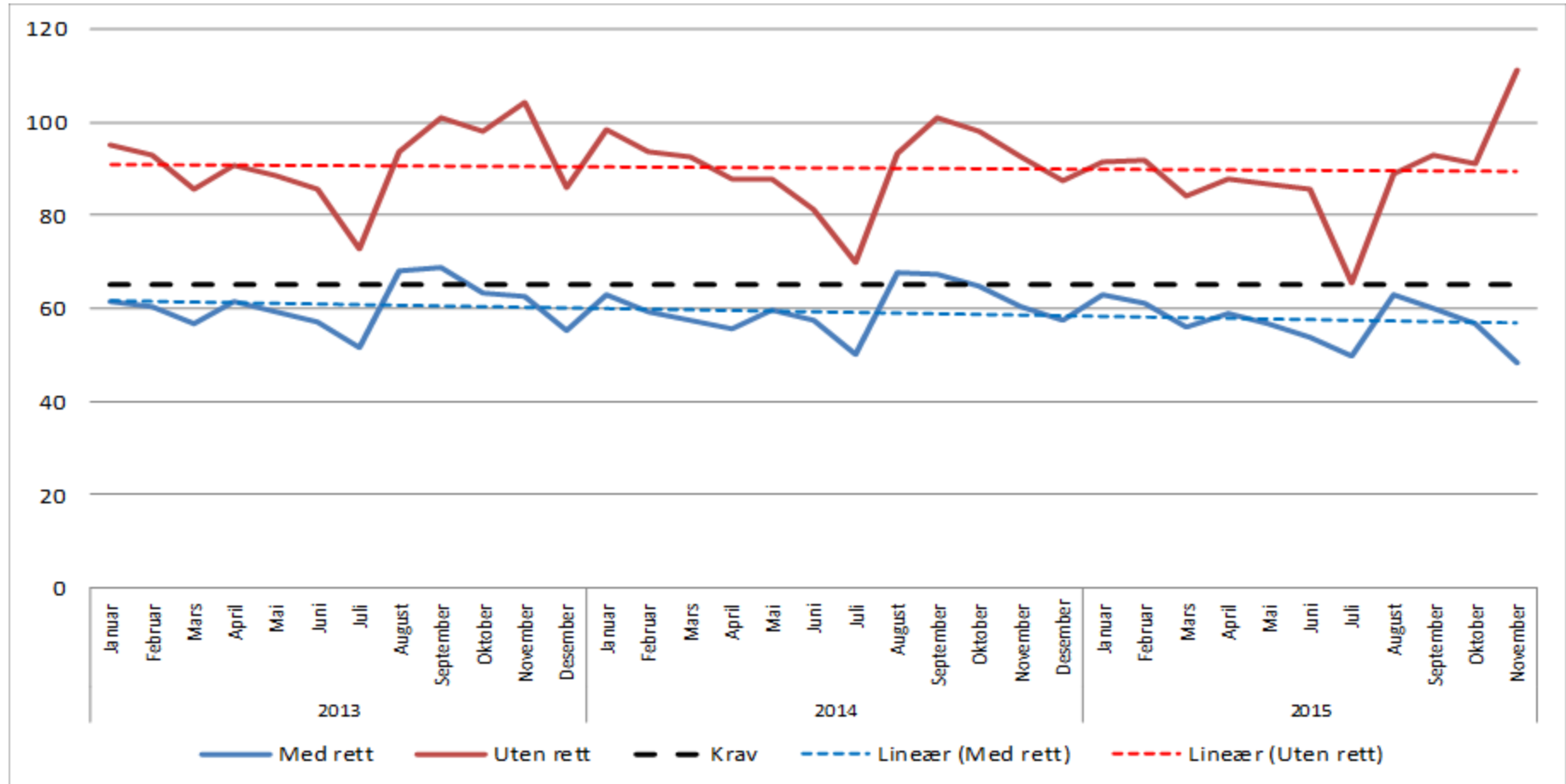
Med gjennomsnittlig ventetid for pasienter med og uten rett menes ventetid for ordinært avviklede pasienter. Styresak - november 2015

Gjennomsnittlig ventetid i spesialisthelsetjenesten er under 65 dager

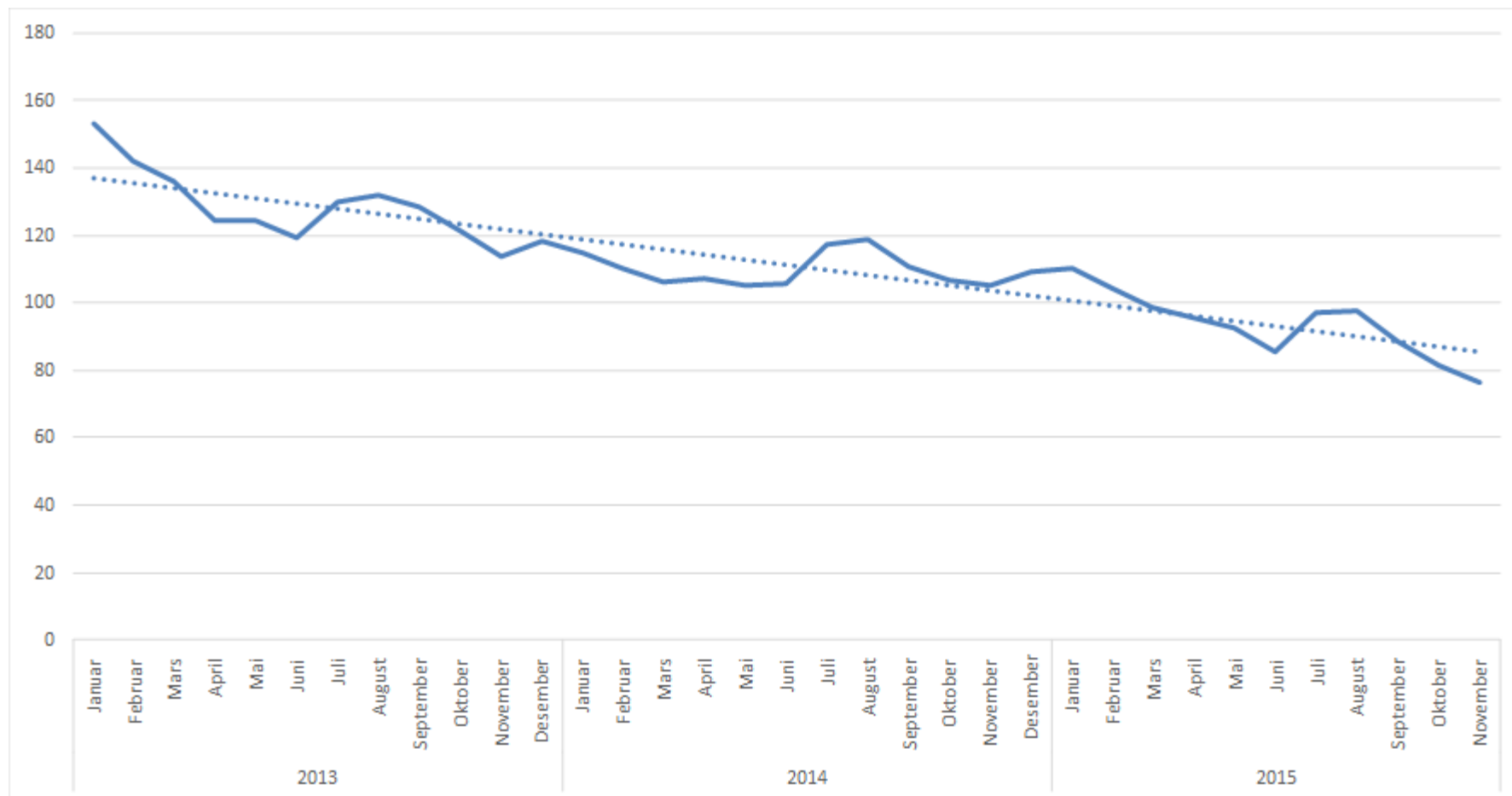
Pasienter med og uten rett til helsehjelp



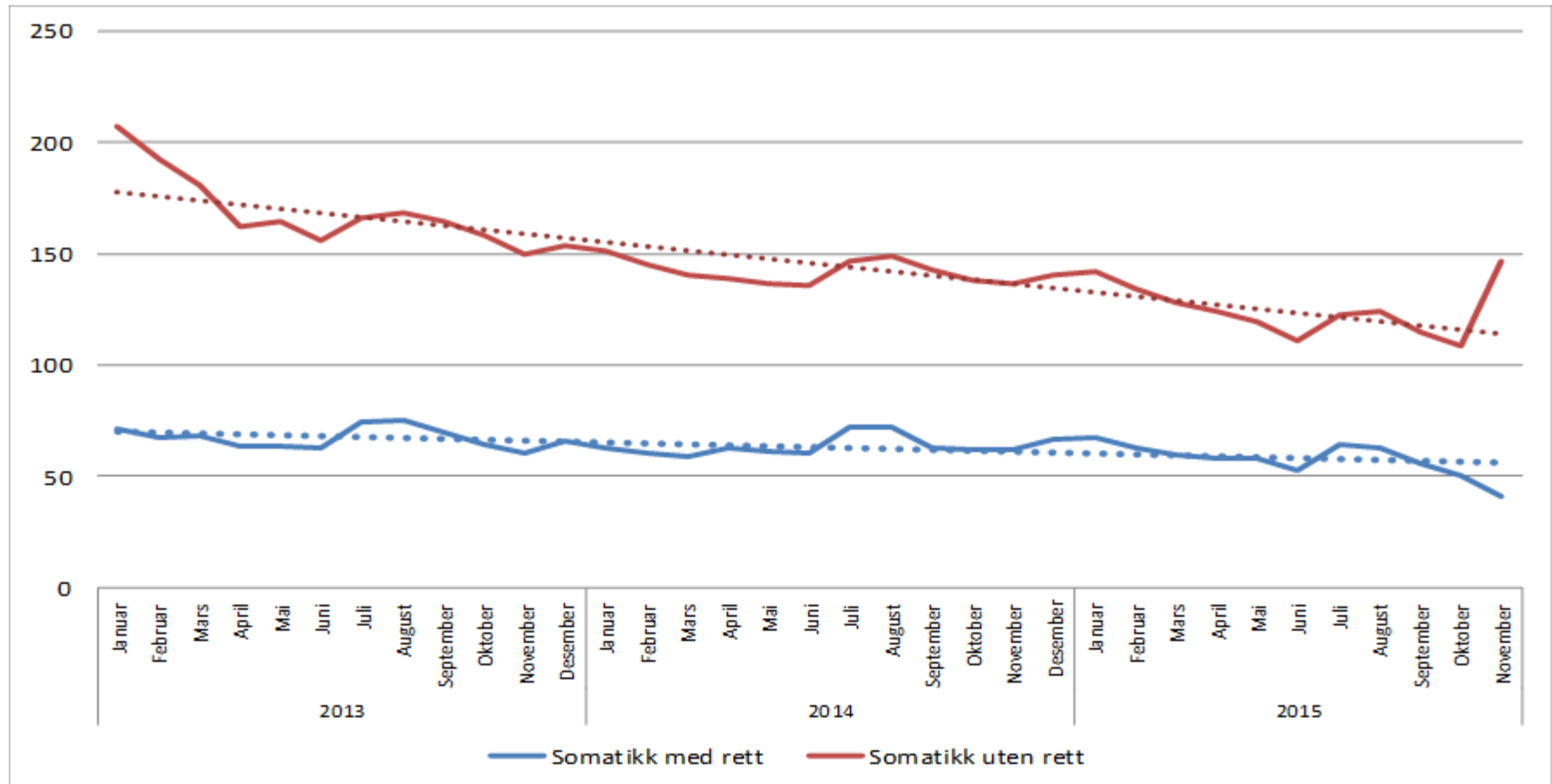
Gjennomsnittlig ventetid avviklede - somatikk



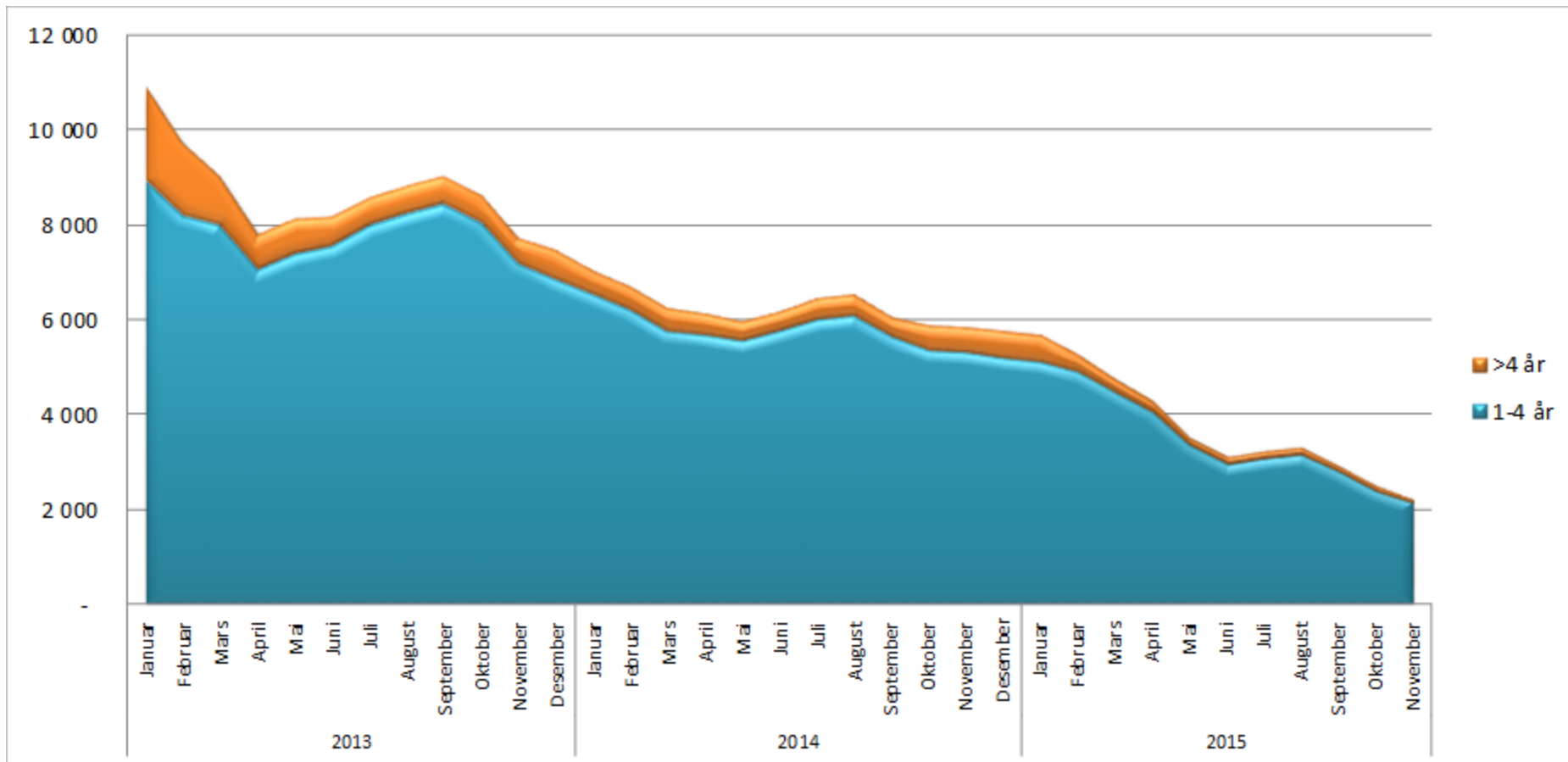
Gjennomsnittlig ventetid ventende somatikk



Gjennomsnittlig ventetid ventende med og uten rett – for alle somatikk



Antall langtidsventende - somatikk



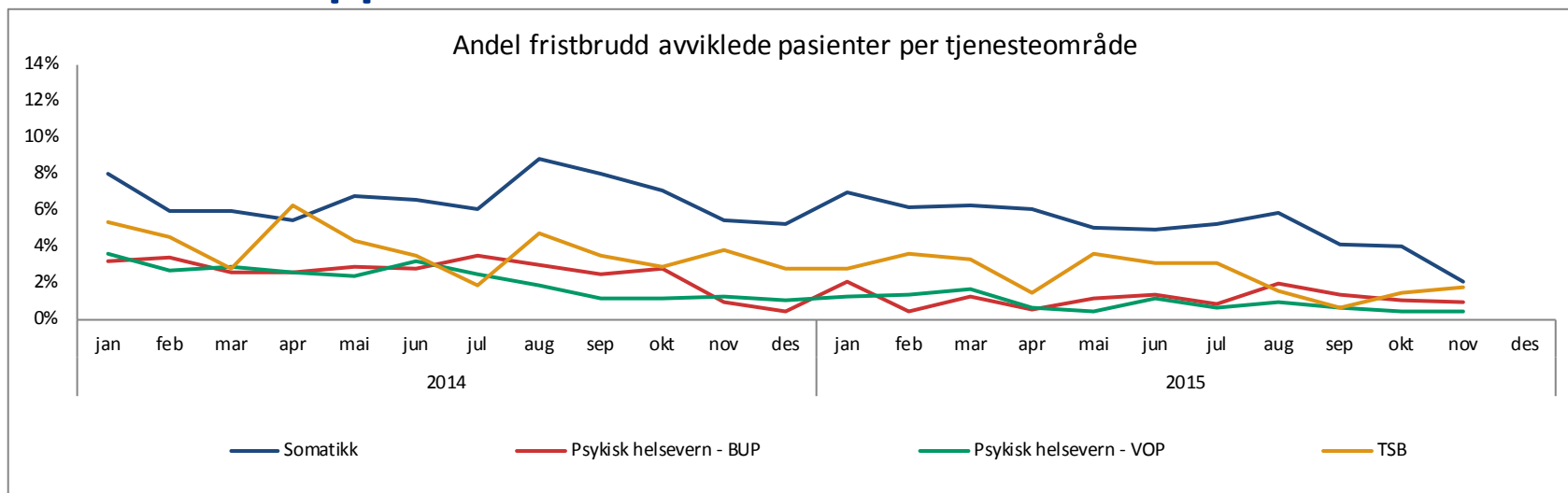
Antall langtidsventende somatikk – samlet 1 – 4 år og over 4 år

	2014												2015											Trend
	Januar	Februar	Mars	April	Mal	Junl	Jull	August	September	Oktober	November	Desember	Januar	Februar	Mars	April	Mal	Junl	Jull	August	September	Oktober	November	
90 Plastikkirurgi	1385	1367	1312	1318	1324	1338	1326	1358	1316	1318	1301	1296	1308	1276	1305	1218	1140	1052	1048	1055	931	817	723	
10 Generell kirurgi	198	163	178	204	227	282	308	349	303	293	314	270	267	252	281	258	273	331	375	372	389	369	373	
50 Ortopedisk kirurgi (Inklusiv revmakirurgi)	1818	1464	1261	1104	996	991	1066	1144	1021	983	1064	1153	1171	1192	1093	1048	864	730	754	821	630	458	365	
300 Øyesykdommer	510	525	484	444	450	463	499	498	476	462	437	469	481	384	323	282	263	223	226	222	213	215	194	
140 Fordøyelsesykdommer	454	496	479	475	467	514	520	509	399	321	256	156	182	162	162	106	84	76	100	107	96	116	128	
70 Urologi	104	109	114	113	100	93	108	99	87	76	68	68	80	44	26	14	13	26	33	44	55	67	62	
110 Generell indremedisin	47	52	48	53	44	40	34	25	18	23	23	14	10	7	12	25	27	54	66	79	83	74	55	
30 Gastroenterologisk kirurgi	540	588	632	669	691	725	761	772	800	873	907	878	799	793	766	665	327	232	264	273	197	108	50	
80 Kjevekirurgi og munnhulesykdom	25	20	26	32	37	68	87	108	130	144	196	276	270	266	205	232	186	97	46	38	31	41	46	
290 Øre-nese-hals sykdommer	121	110	89	95	100	115	130	140	149	163	147	135	120	126	97	95	85	69	69	51	40	38	37	
340 Transplantasjon, utredning og kirurgi	1	1	1	1	1	1	1	0	1	6	21	45	53	63	0	0	0	0	1	1	3	21	30	
250 Nevrologi	470	485	459	471	455	444	467	495	467	315	272	186	168	147	113	52	49	41	48	38	57	40	27	
130 Endokrinologi	122	118	118	113	94	97	98	102	103	77	82	77	69	50	35	20	15	14	17	19	18	22	21	
40 Karkirurgi	387	336	294	277	272	214	237	215	178	160	117	83	82	78	28	25	19	26	42	60	57	26	20	
210 Anestesiologi	5	6	5	7	8	6	6	5	6	7	11	9	8	10	17	24	35	26	27	9	5	11	18	
190 Revmatiske sykdommer	115	128	127	136	144	137	128	132	83	40	35	44	44	45	37	44	46	39	37	28	24	22	15	
200 Kvinnesykdommer og elektiv fedtcellerlin	38	32	20	17	37	45	23	41	28	34	30	31	31	22	38	28	24	18	23	42	22	15	14	
60 Thoraxkirurgi (Inklusiv hjerte kirurgi)	6	13	8	9	2	3	3	6	5	10	10	16	19	19	13	2	3	3	3	15	20	9	11	
150 Hjertesykdommer	234	242	215	210	198	245	272	253	215	184	218	226	201	135	96	60	43	28	33	27	26	17	11	

Antall langtidsventende somatikk – samlet 1 – 4 år og over 4 år

	2012	2014												2015												Trend
	Januar	Januar	Februar	Mars	April	Mai	Juni	Juli	August	September	Oktober	November	Desember	Januar	Februar	Mars	April	Mai	Juni	Juli	August	September	Oktober	November		
Ake rhus universitetssykehus HF	772	1 614	1 550	1 551	1 560	1 519	1 632	1 761	1 862	1 641	1 558	1 605	1 568	1 458	1 519	1 542	1 376	933	822	889	941	737	576	519		
Diakonhjemmet sykehus	2	7	8	9	6	4	8	11	12	13	14	13	10	12	23	23	33	21	11	13	6	5	11	14		
Lovisenberg	56	48	55	49	50	62	73	78	83	108	100	83	86	107	118	64	55	49	63	72	75	93	95	93		
Oslo universitetssykehus HF	13 007	3 340	3 000	2 677	2 447	2 228	2 217	2 242	2 168	2 002	2 267	2 381	2 531	2 637	2 310	2 006	1 737	1 526	1 363	1 416	1 395	1 158	889	692		
Sykehuset i Vestfold HF	316	201	223	192	156	159	102	109	106	79	50	37	25	26	22	23	23	28	30	39	43	40	55	65		
Sykehuset Innlandet HF	274	99	158	126	188	243	275	308	336	372	348	384	445	443	410	337	351	336	197	157	150	135	148	144		
Sykehuset Telemark HF	156	312	288	238	231	236	252	259	257	234	237	177	132	124	143	175	194	247	273	287	290	326	363	373		
Sykehuset Østfold HF	1 057	335	320	305	322	364	358	366	383	364	385	404	383	336	301	276	260	205	172	184	223	209	145	135		
Sørlandet Sykehus HF	1 116	324	326	294	293	280	277	281	283	242	219	200	199	193	185	113	99	102	103	94	90	88	83	84		
Vestre Viken HF	1 204	715	760	783	843	867	985	1 030	1 030	977	687	562	370	351	241	189	136	90	61	87	109	143	153	105		
Betanien	562	27	25	18	19	16	12	11	12	9	7	6	8	6	8	11	13	17	25	21	11	14	12	8		
Martina Hansen	391	3	2	3	-	2	2	2	3	-	4	3	2	4	2	3	5	3	2	2	6	5	3	13		
Revmatisesykehuset	7	7	3	3	4	6	4	6	-	5	6	6	11	12	10	10	12	6	5	5	8	3	4	1		
Helse Sør-Øst	18 921	7 032	6 721	6 248	6 119	5 987	6 197	6 464	6 543	6 046	5 882	5 861	5 770	5 709	5 293	4 772	4 295	3 563	3 127	3 266	3 347	2 957	2 537	2 246		

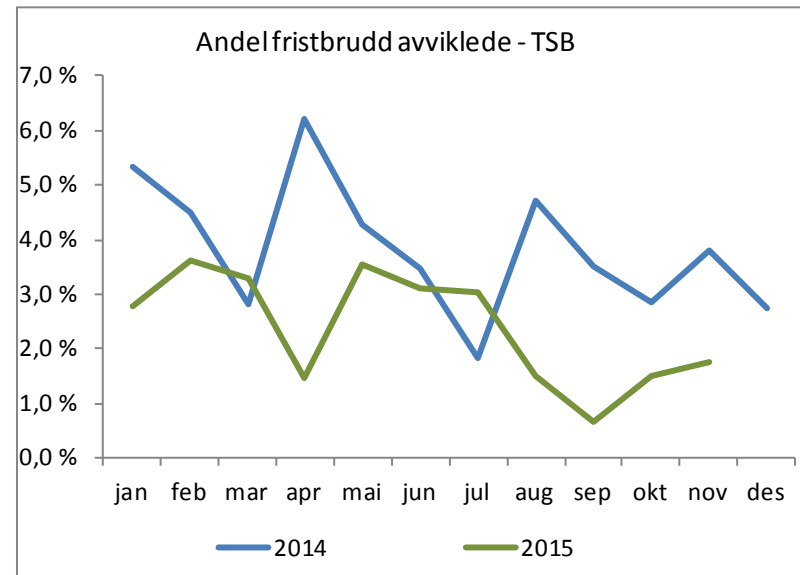
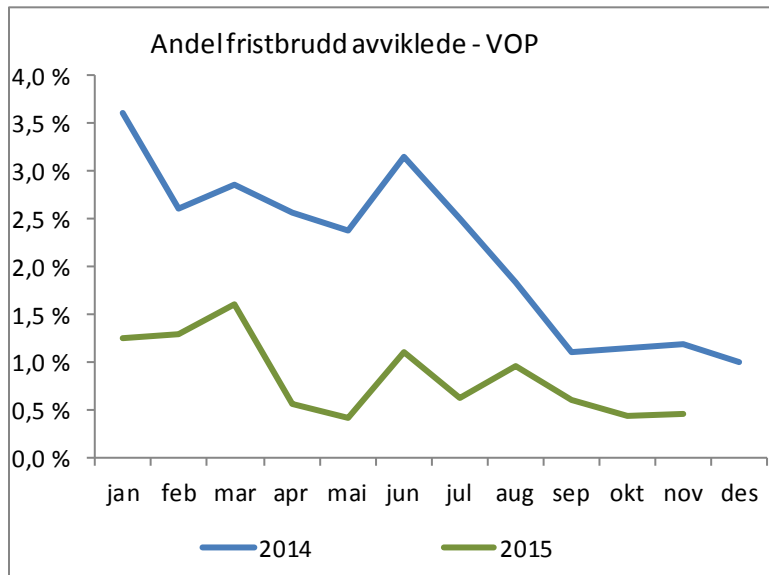
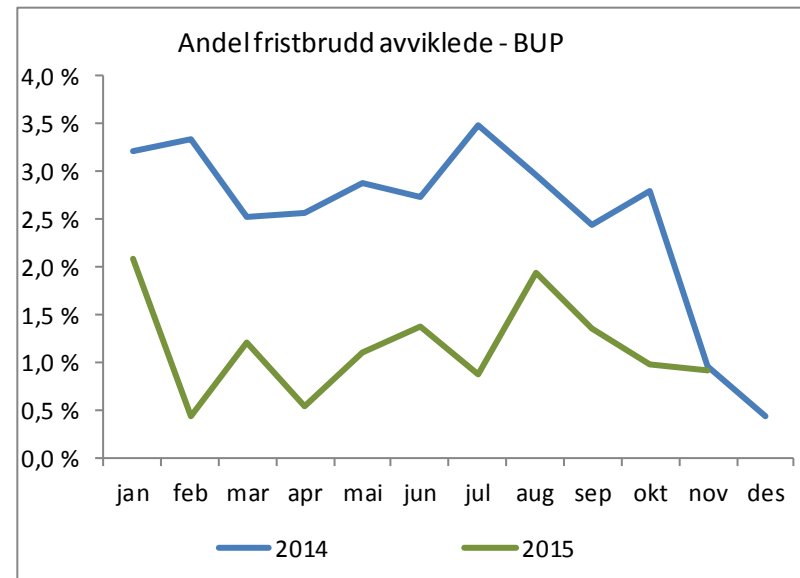
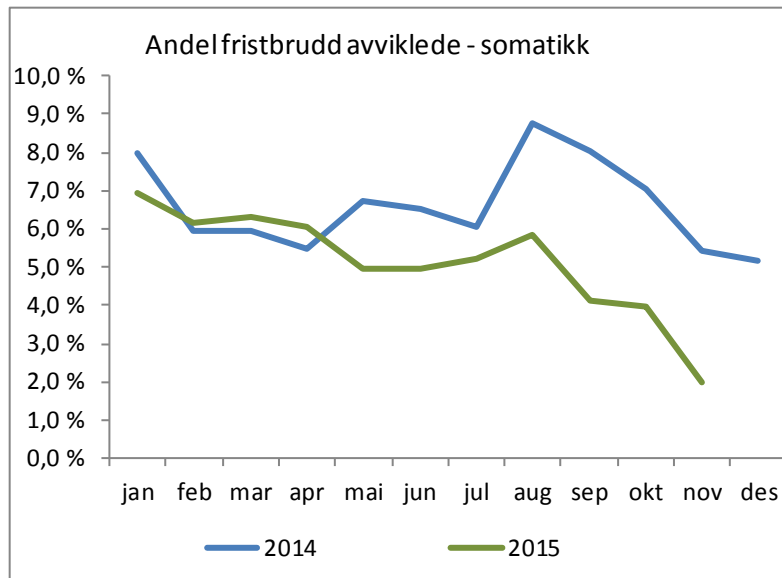
Pasientene opplever ikke fristbrudd



Prosentandel fristbrudd avviklede pasienter per foretak og tjenesteområde	November 2015					HiÅ	HiÅ
	Som	VoP	BUP	TSB	Totalt	2015	2014
Akershus universitetssykehus HF	1,9	0,3	1,8	3,0	1,8	6,9	8,4
Oslo universitetssykehus HF	4,0	1,2	0,0	0,0	3,9	13,0	14,4
Sunnaas sykehus HF	0,0	0,0	0,0	0,0	0,0	0,0	0,0
Sykehuset i Vestfold HF	0,7	0,0	0,0	2,1	0,6	1,4	2,5
Sykehuset Innlandet HF	1,2	0,0	3,3	0,0	1,1	1,7	2,8
Sykehuset Telemark HF	2,4	0,0	0,0	0,0	2,3	8,1	14,0
Sykehuset Østfold HF	2,3	1,5	0,0	0,0	2,1	2,8	3,1
Sørlandet sykehus HF	4,1	1,4	0,0	1,3	3,8	3,7	5,6
Vestre Viken HF	0,6	0,0	1,7	0,0	0,6	1,0	1,7
Betanien Hospital	3,1				3,1	1,9	2,8
Diakonhjemmet Sykehus	0,0	0,0	0,0	0,0	0,0	0,2	0,2
Lovisenberg Diakonale Sykehus	0,4	0,0	0,0	0,0	0,3	0,9	3,4
Martina Hansens Hospital	0,3				0,3	0,5	1,0
Revmatismesykehuset	1,2				1,2	1,1	1,8
Private institusjoner m/avtale	1,1	0,0	0,0	6,9	1,6	2,1	4,3
Helse Sør-Øst inkl. private ideelle sykehus og private institusjoner	2,0	0,5	0,9	1,8	1,9	4,7	6,4

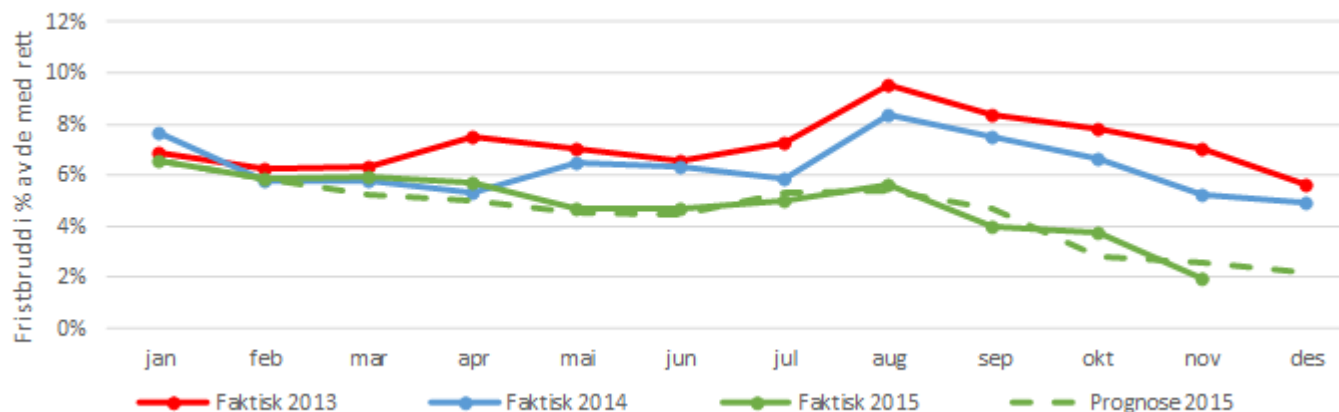
Styresak - november 2015

Pasientene opplever ikke fristbrudd

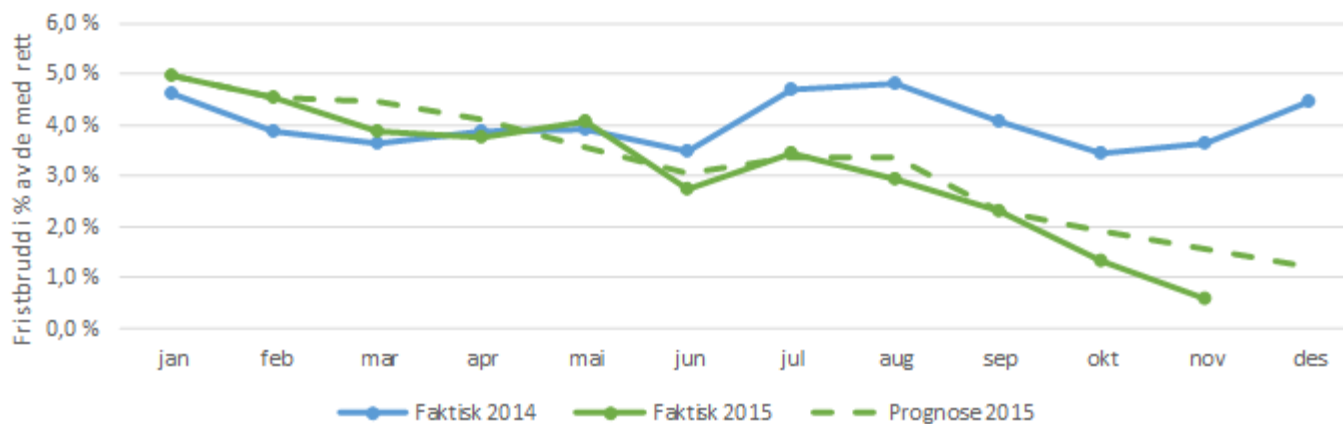


Andel fristbrudd for avviklede og ventende pasienter

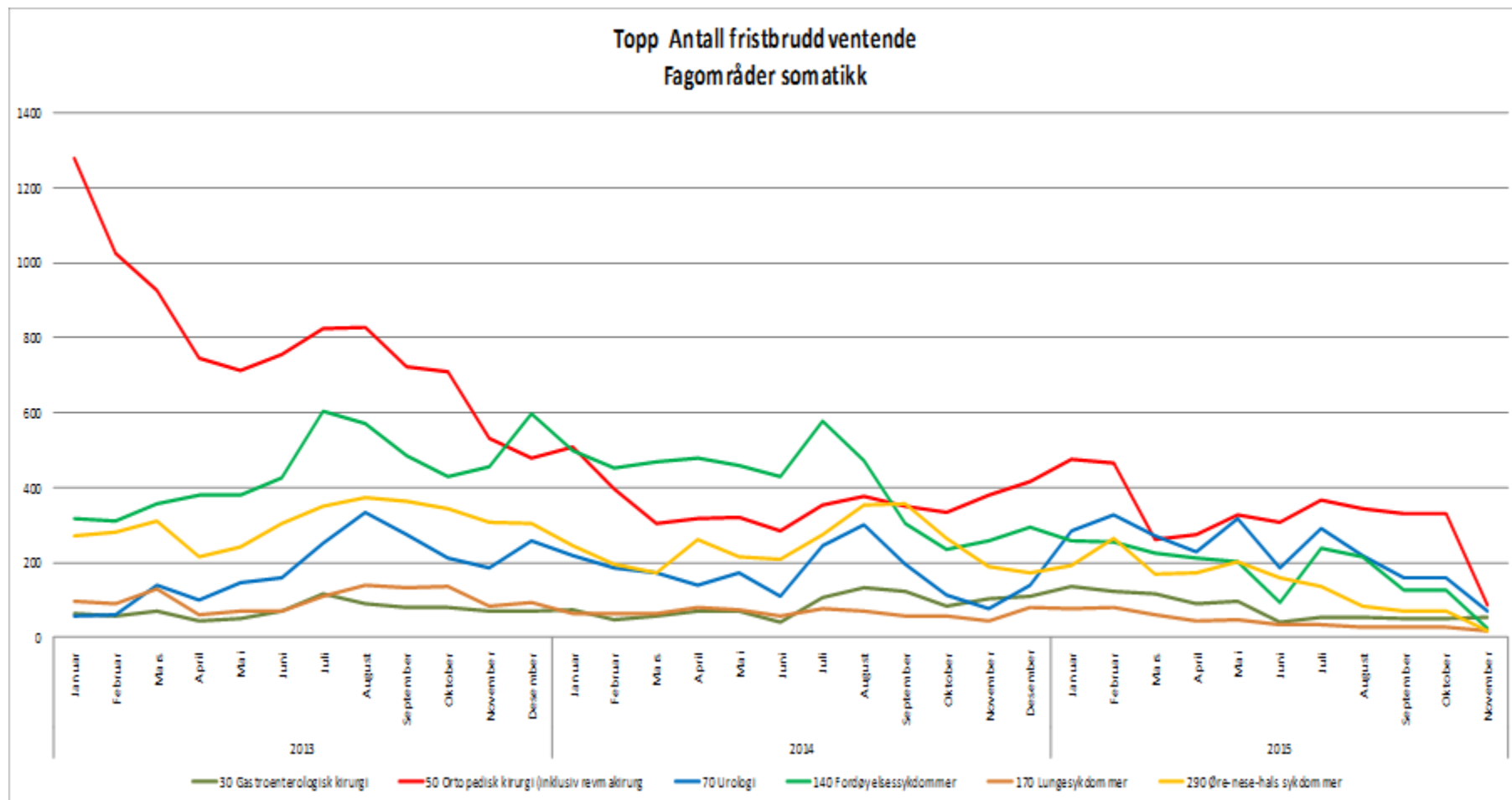
Andel fristbrudd avviklede pasienter i %



Andel fristbrudd ventende pasienter i %



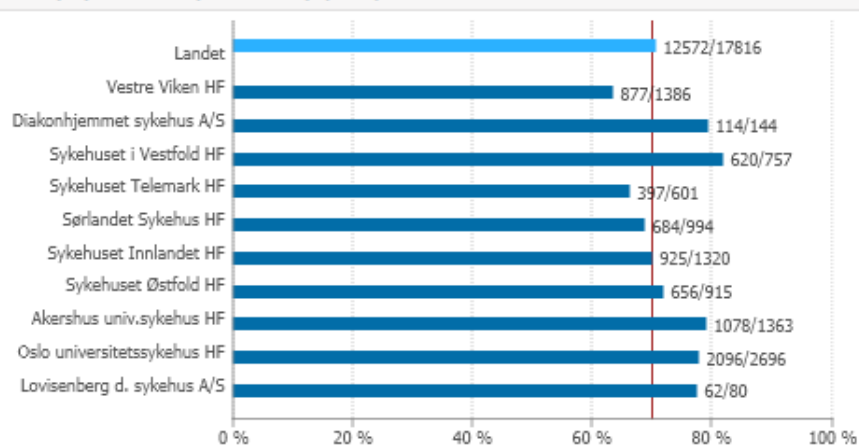
Fristbrudd ventende - somatikk



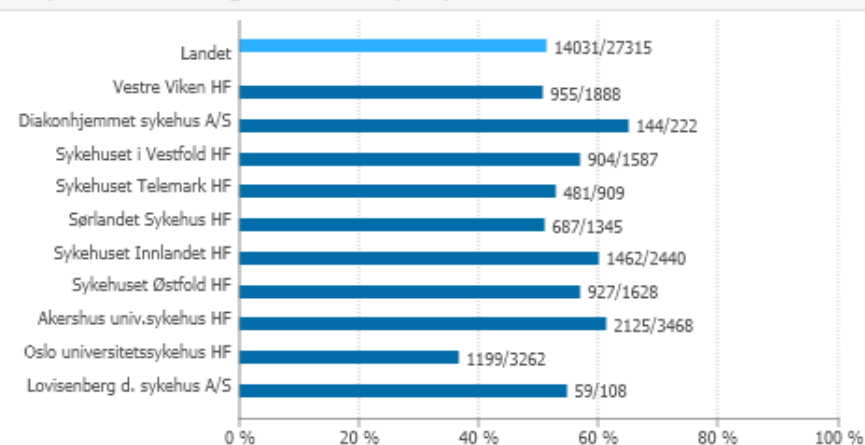
Pakkeforløp for kreft - alle pakkeforløp innført per mai 2015

Resultater 01.01.2015 tom 30.11.2015

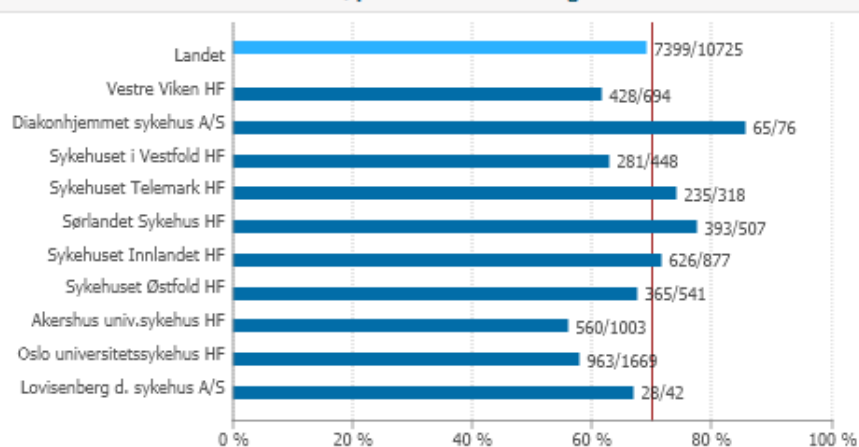
Andel nye pasienter i pakkeforløp (OA1)



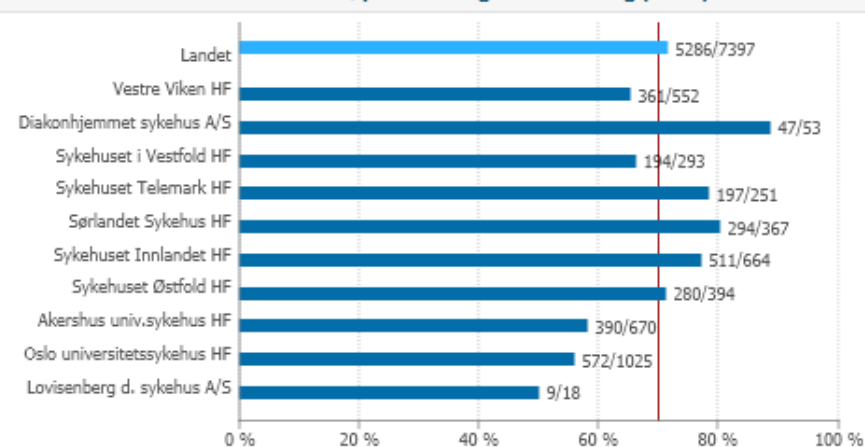
Andel pasienter med diagnose avkreftet (OA2)



Andel behandlet innen standard forløpstid - alle behandlingsformer

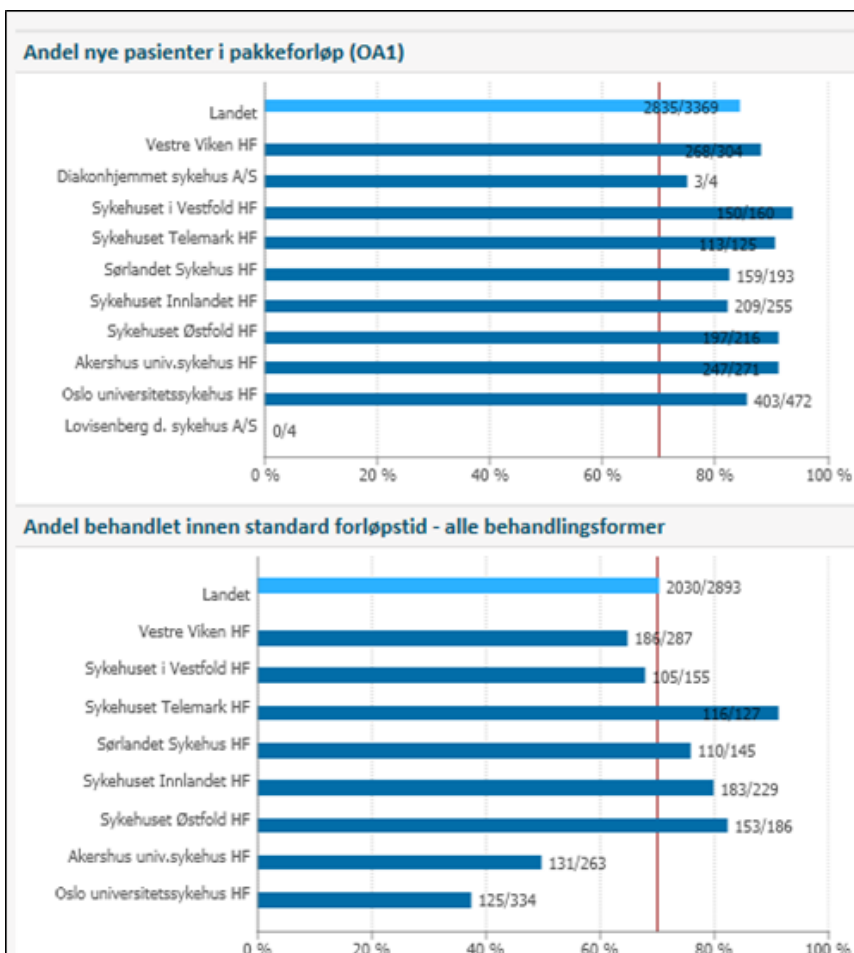


Andel behandlet innen standard forløpstid - kirurgisk behandling (OF4K)

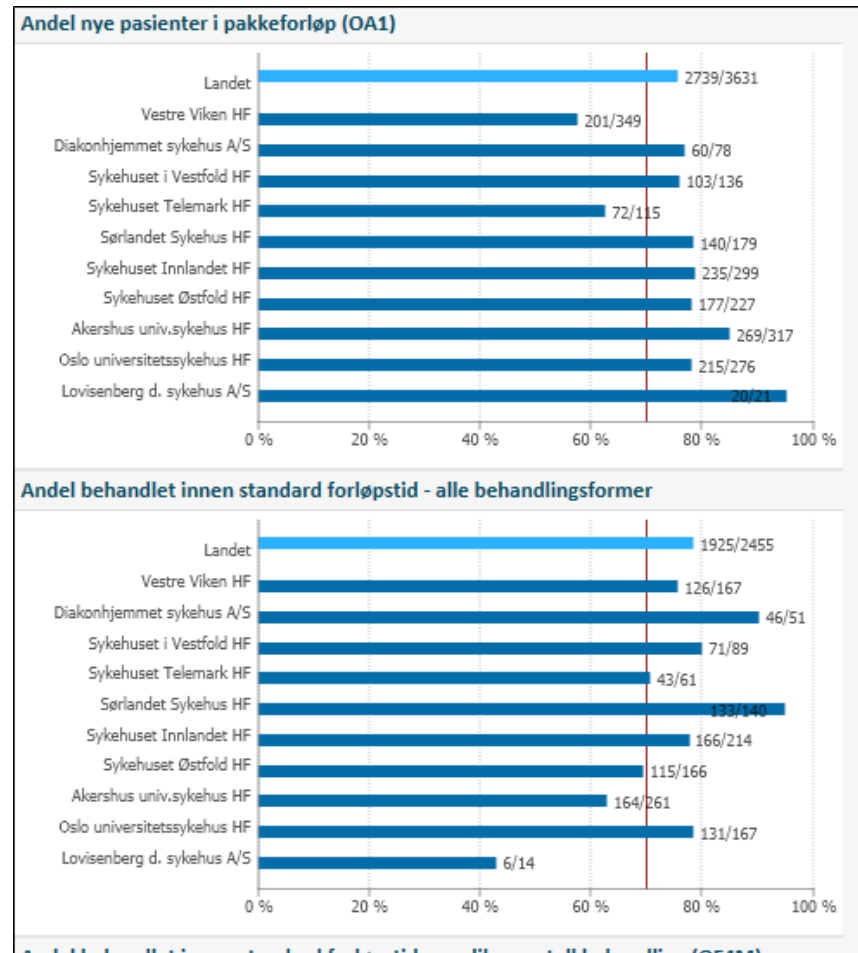


Andel kreftpasienter registrert i et pakkeforløp – de fire store pasientgruppene – tom november 2015

Brystkreft

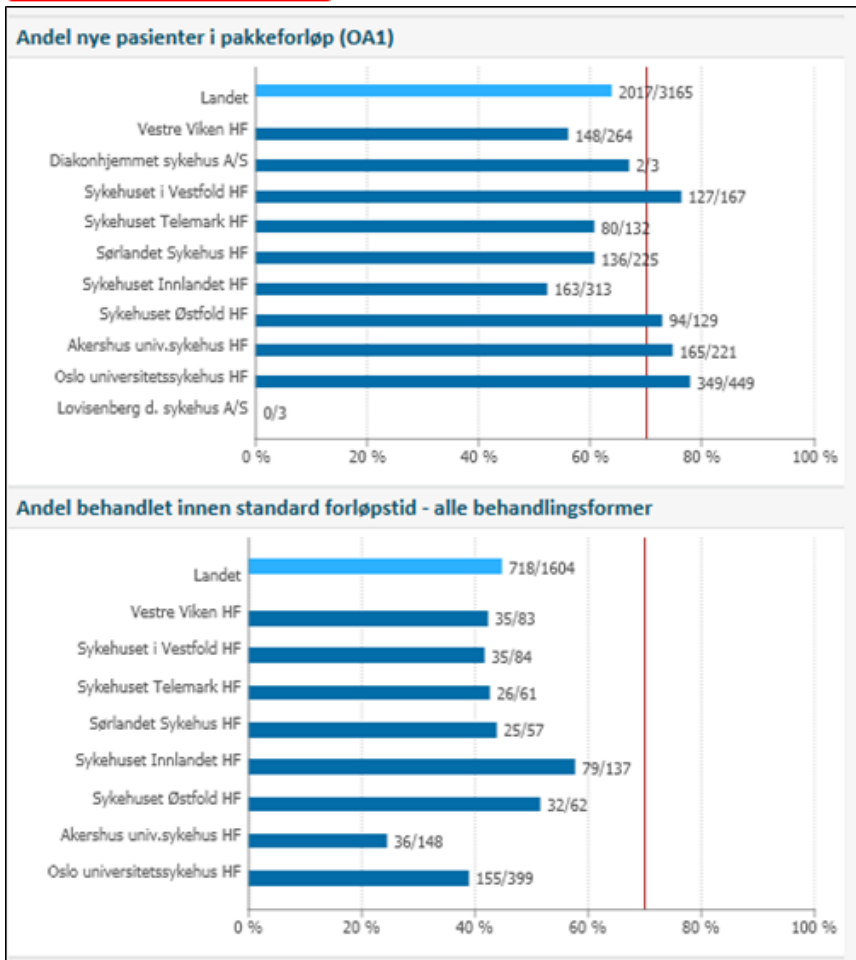


Kreft i Tykk- og endetarm

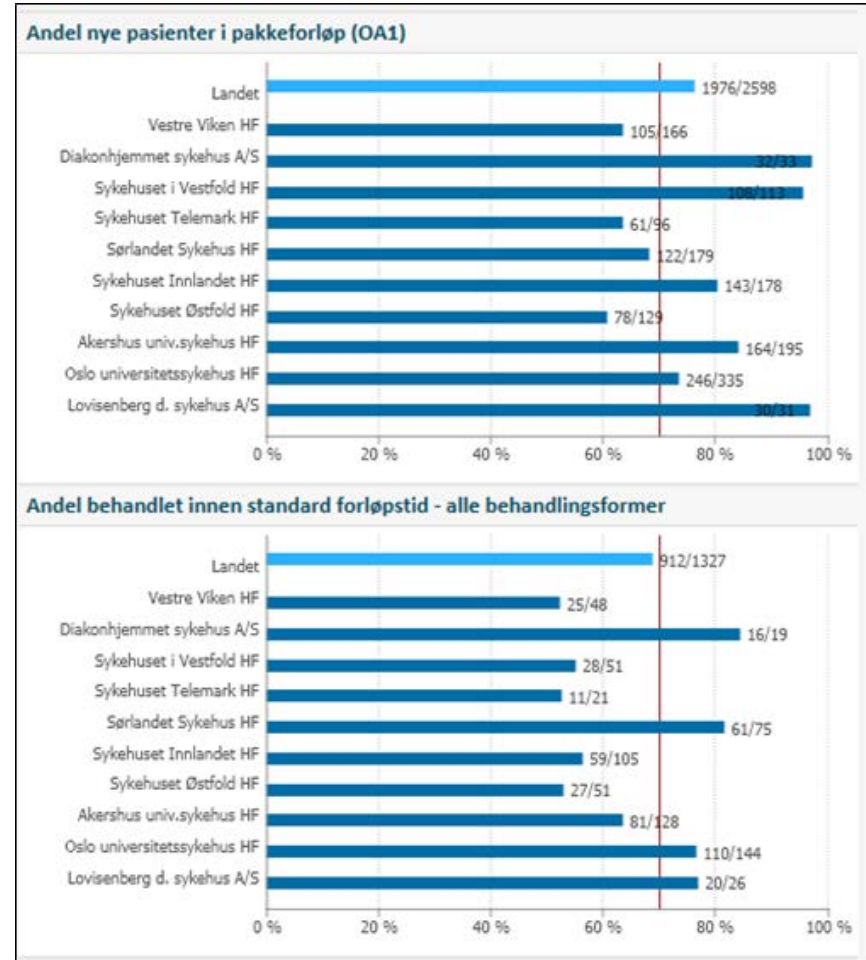


Andel kreftpasienter som er behandlet innen standard forløpstid – de fire store pasientgruppene tom november 2015

Prostata kreft

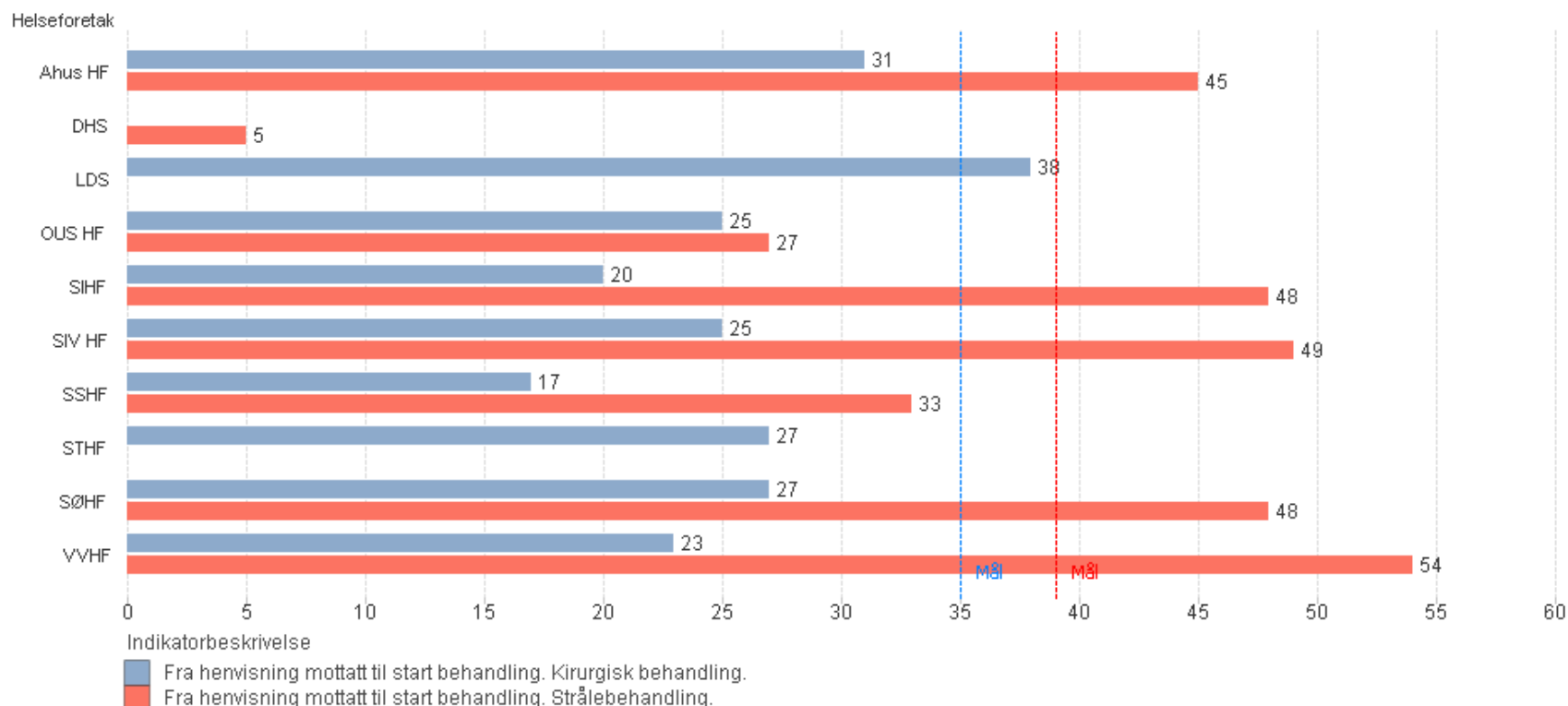


Lunge kreft



Pakkeforløp kreft – tid fra henvisning til behandlingsstart per nov 2015 – standard forløpstid kirurgisk behandling og strålebehandling

Tykkarms- og endetarmskreft - Median dager fra mottatt henvisning til start behandling

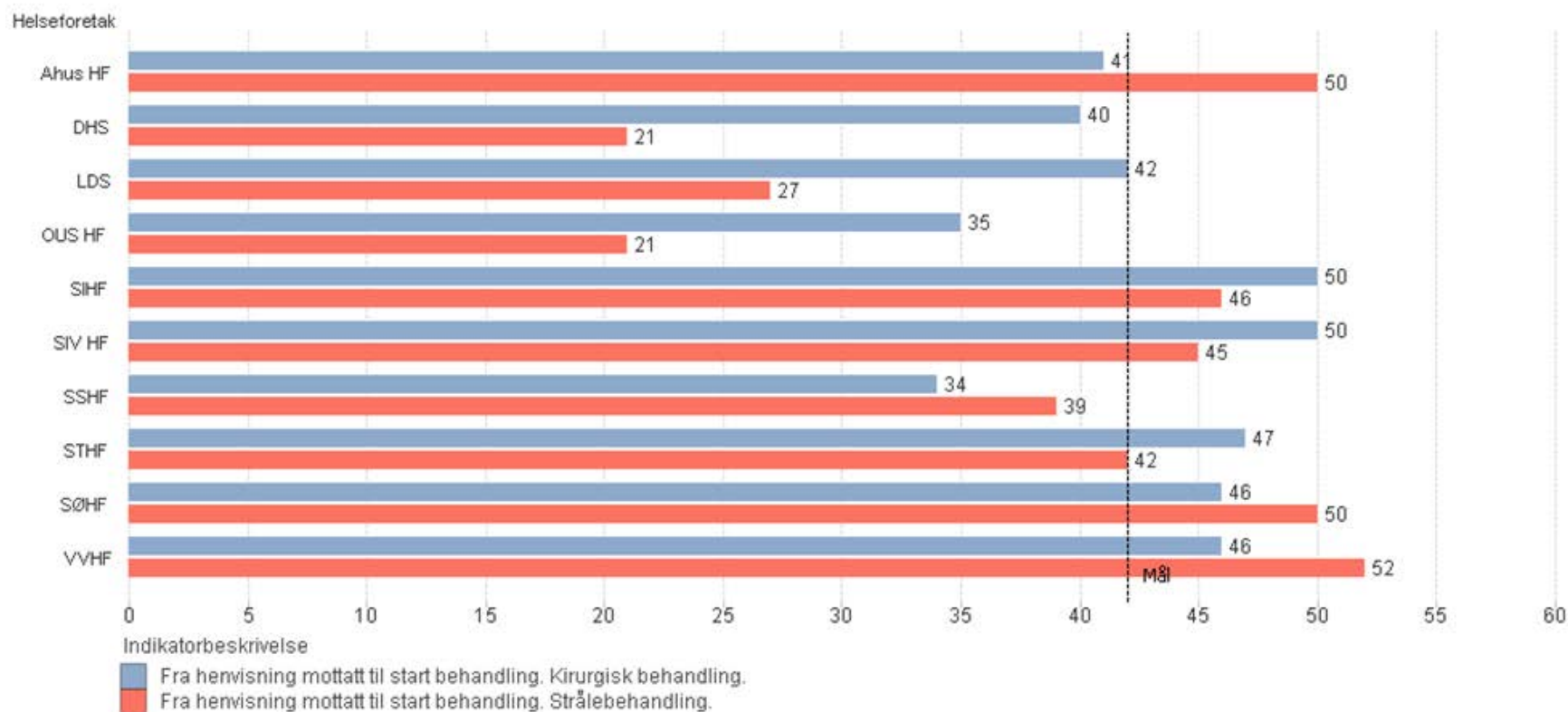


Måltall tykkarm- og endetarmskreft: 35 dager for kirurgisk behandling og 39 dager for strålebehandling

Pakkeforløp kreft – tid fra henvisning til behandlingsstart per nov 2015

– standard forløpstid kirurgisk behandling og strålebehandling

Lungekreft - Median dager fra mottatt henvisning til start behandling

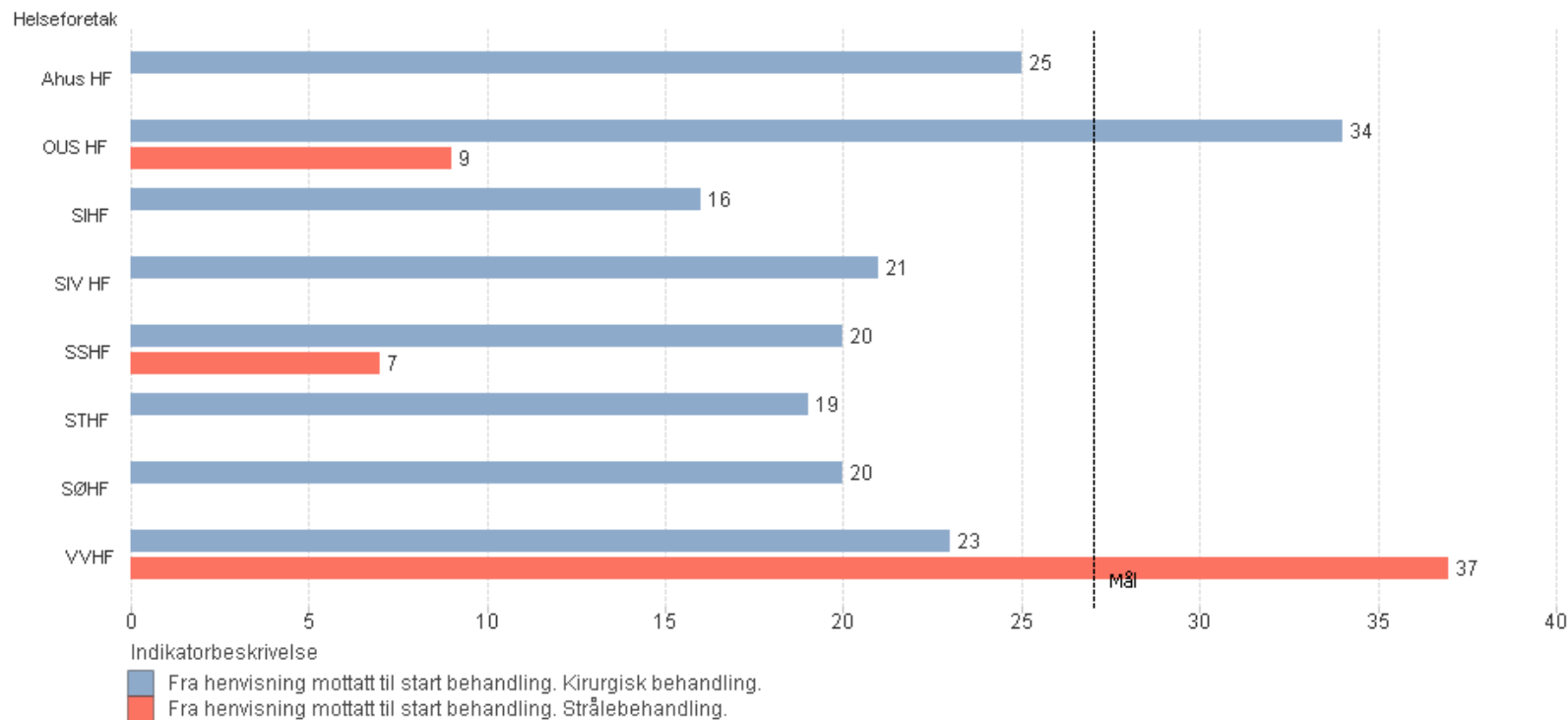


Måltall lungekreft: 42 dager for kirurgisk og strålebehandling

Pakkeforløp kreft – tid fra henvisning til behandlingsstart per nov 2015

– standard forløpstid kirurgisk behandling og strålebehandling

Brystkreft - Median dager fra mottatt henvisning til start behandling

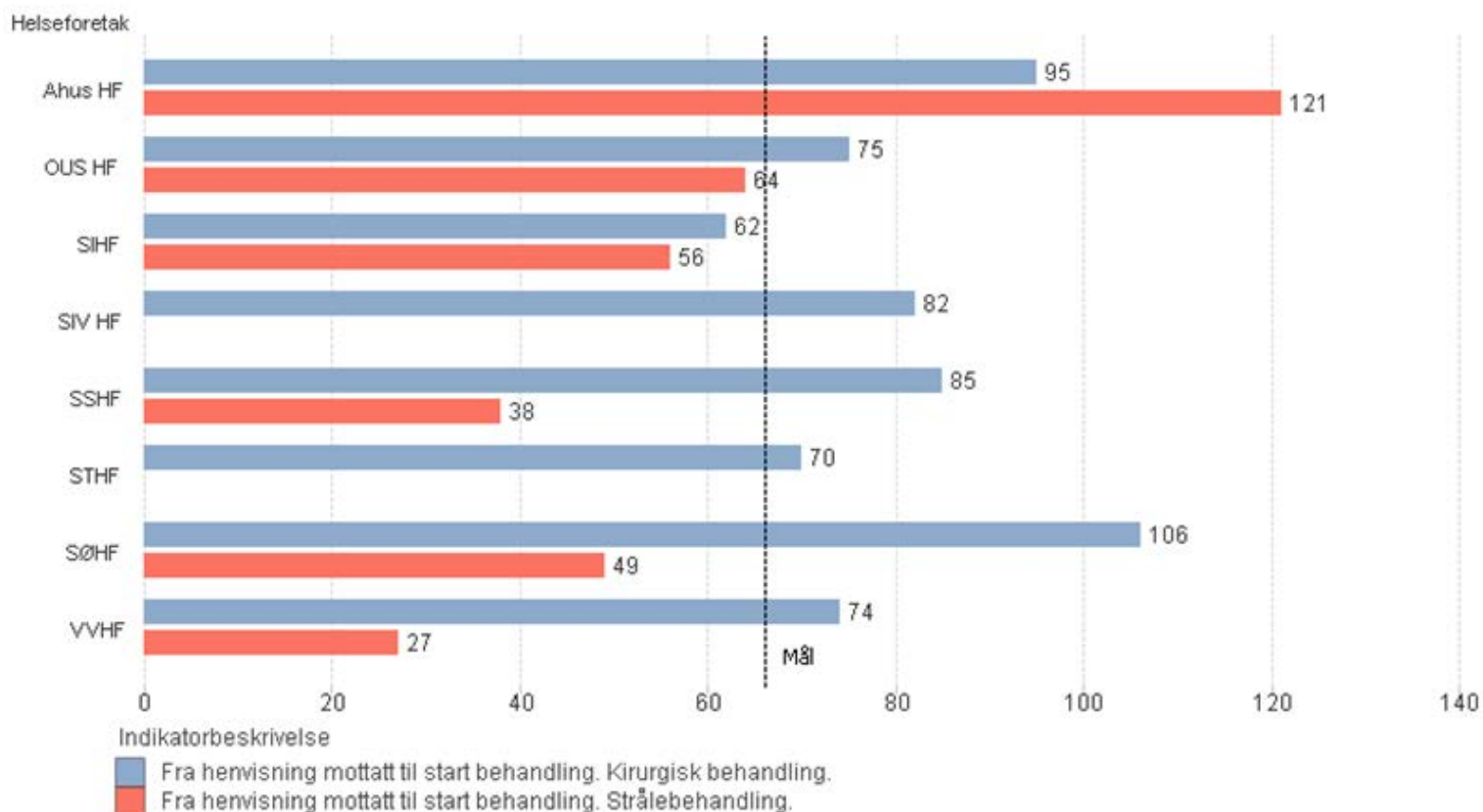


Måltall brystkreft: 27 dager for kirurgisk behandling

Pakkeforløp kreft – tid fra henvisning til behandlingsstart per nov 2015

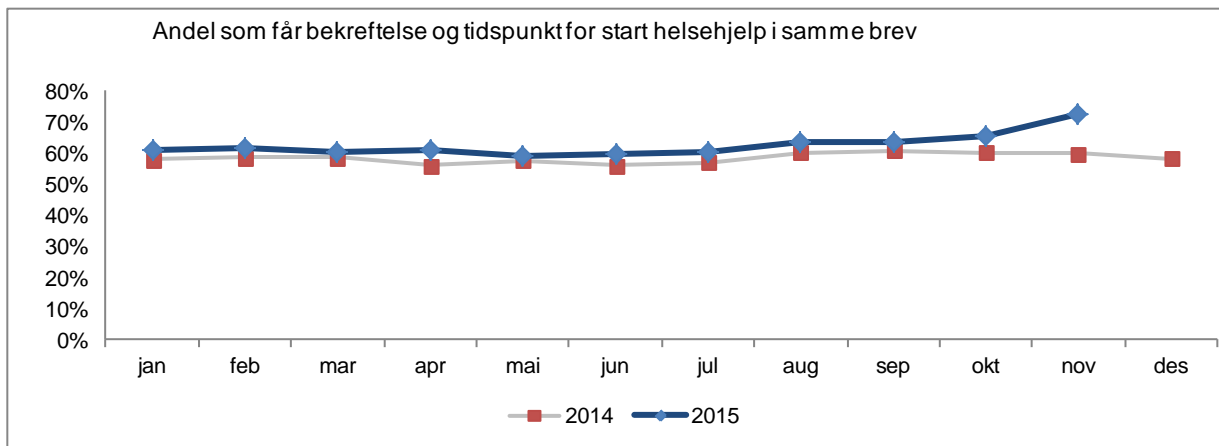
– standard forløpstid kirurgisk behandling og strålebehandling

Prostatakreft - Median dager fra mottatt henvisning til start behandling



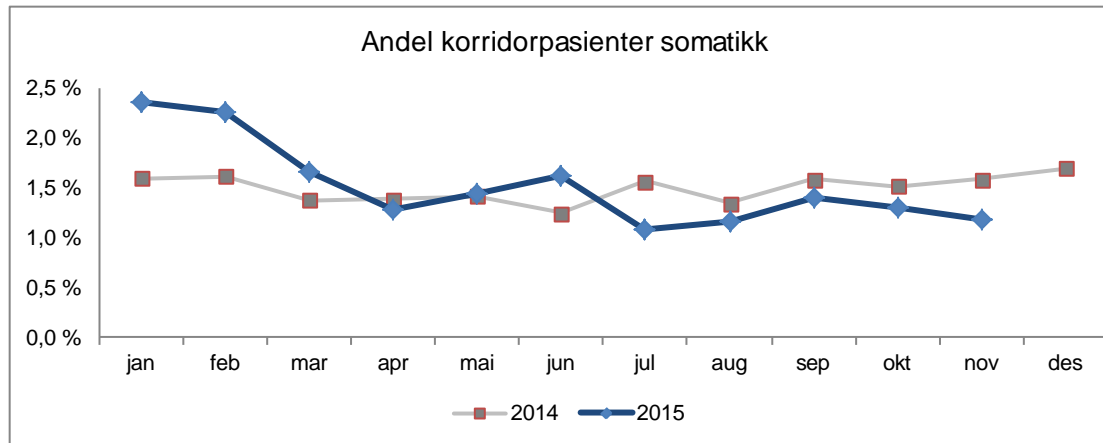
Måltall prostatakreft: 66 dager for kirurgisk og strålebehandling

Pasientene får bekreftelse og tidspunkt for start helsehjelp i samme brev



Andel pasienter som får bekreftelse og tidspunkt for start helsehjelp i samme brev	Okt	Nov	HiÅ 2015	HiÅ 2014	HiÅ 2013
Akershus universitetssykehus HF	67 %	76 %	63 %	54 %	49 %
Oslo universitetssykehus HF	62 %	65 %	57 %	0 %	0 %
Sunnaas sykehus HF	73 %	86 %	72 %	77 %	61 %
Sykehuset i Vestfold HF	64 %	85 %	59 %	53 %	59 %
Sykehuset Innlandet HF	72 %	80 %	68 %	61 %	56 %
Sykehuset Telemark HF	68 %	68 %	64 %	60 %	65 %
Sykehuset Østfold HF	54 %	59 %	57 %	56 %	58 %
Sørlandet sykehus HF	63 %	74 %	61 %	56 %	55 %
Vestre Viken HF	76 %	81 %	71 %	61 %	58 %
Helse Sør-Øst Foretaksgruppen	66 %	73 %	63 %	58 %	57 %
Betanien Hospital	74 %	70 %	67 %	71 %	65 %
Diakonhjemmet Sykehus	75 %	90 %	79 %	70 %	67 %
Lovisenberg Diakonale Sykehus	76 %	89 %	71 %	65 %	58 %
Martina Hansens Hospital	8 %	5 %	29 %	56 %	46 %
Revmatisesykehuset	87 %	70 %	73 %	68 %	62 %
Helse Sør-Øst inkl. private ideelle sykehus	65 %	72 %	63 %	58 %	57 %

Andel korridorpasienter - somatikk



Andel korridorpasienter - somatikk	Oktober	November	HiÅ 2015	HiÅ 2014	HiÅ 2013
Akershus universitetssykehus HF	1,3 %	1,0 %	2,8 %	3,0 %	2,8 %
Oslo universitetssykehus HF	1,3 %	1,2 %	1,2 %	0,9 %	1,2 %
Sunnaas sykehus HF	0,0 %	0,0 %	0,0 %	0,0 %	0,0 %
Sykehuset i Vestfold HF	1,3 %	1,0 %	1,6 %	1,4 %	1,6 %
Sykehuset Innlandet HF	0,7 %	0,7 %	0,7 %	1,0 %	0,7 %
Sykehuset Telemark HF	3,6 %	3,5 %	2,9 %	2,3 %	2,9 %
Sykehuset Østfold HF	2,2 %	0,3 %	2,4 %	2,7 %	2,4 %
Sørlandet sykehus HF	0,3 %	0,4 %	0,4 %	0,5 %	0,4 %
Vestre Viken HF	1,6 %	1,7 %	2,0 %	1,9 %	2,0 %
Helse Sør-Øst foretaksgruppen	1,3 %	1,2 %	1,6 %	1,5 %	1,6 %
Betanien Hospital	0,0 %	0,0 %	0,0 %	0,0 %	0,0 %
Diakonhjemmet Sykehus	0,2 %	0,4 %	0,3 %	0,3 %	0,3 %
Lovisenberg Diakonale Sykehus	2,7 %	3,8 %	1,8 %	1,8 %	1,8 %
Martina Hansens Hospital	0,0 %	0,0 %	0,0 %	0,0 %	0,0 %
Revmatismesykehuset	0,2 %	0,1 %	0,2 %	0,0 %	0,2 %
Helse Sør-Øst inkl. private ideelle sykehus	1,3 %	1,2 %	1,5 %	1,5 %	1,5 %

Gjennomsnittstid (døgn) fra mottak av henvisning til vurdering av henvisningen er fullført og andel henvisninger vurdert innen 10 virkedager

	2015												HiÅ 2015	HiÅ 2014	
	Jan	Feb	Mar	Apr	Mai	Jun	Jul	Aug	Sep	Okt	Nov	Des			
8a OBD: Gjennomsnittstid (døgn) fra mottak av henvisning til vurdering av henvisning er fullført															
Helse Sør-Øst Foretaksgruppen	5,7	5,5	5,2	5,1	5,6	5,4	5,5	5,7	4,9	4,6	4,4		5,2		
Helse Sør-Øst inkl. private ideelle sykehus	5,5	5,3	5,0	4,9	5,4	5,2	5,3	5,4	4,8	4,4	4,3		5,0		
8a OBD: Andel henvisninger vurdert innen 10 virkedager															
Helse Sør-Øst Foretaksgruppen	91 %	93 %	92 %	93 %	93 %	94 %	93 %	94 %	95 %	95 %	96 %		94 %	93 %	
Helse Sør-Øst inkl. private ideelle sykehus	92 %	93 %	92 %	93 %	93 %	94 %	93 %	94 %	95 %	95 %	96 %		94 %	93 %	

Antall åpne dokumenter i EPJ som er mer enn 14 dager gamle (totalt)

8b OBD: Antall åpne dokumenter i EPJ som er mer enn 14 dager gamle (totalt)	2015											
	Jan	Feb	Mar	Apr	Mai	Jun	Jul	Aug	Sep	Okt	Nov	Des
Akershus universitetssykehus HF	8 279	8 868	9 642	8 400	8 470	8 359	7 858	8 010	8 200	8 650	9 146	
Oslo universitetssykehus HF	41 193	14 596	17 154	18 073	18 951	18 580	18 146	18 491	17 807	23 511	23 974	
Sunnaas sykehus HF	577	693	758	642	714	722	612	622	796	834	519	
Sykehuset i Vestfold HF	1 080	1 099	923	995	850	936	1 016	949	902	890	828	
Sykehuset Innlandet HF	4 945	5 046	6 112	5 039	5 400	4 520	3 919	3 850	4 156	4 864	5 153	
Sykehuset Telemark HF	6 963	7 090	7 161	7 211	7 656	6 758	6 373	6 047	6 649	7 102	7 335	
Sykehuset Østfold HF	1 579	1 921	2 551	1 942	2 567	2 033	2 061	1 909	2 412	1 979	1 814	
Sørlandet sykehus HF	10 434	9 745	9 650	9 779	10 897	9 614	9 844	9 097	9 642	9 646	9 426	
Vestre Viken HF	4 747	5 094	5 120	6 028	5 640	5 655	5 030	4 888	5 606	6 134	6 035	
Helse Sør-Øst Foretaksgruppen	79 797	54 152	59 071	58 109	61 145	57 177	54 859	53 863	56 170	63 610	64 230	
Betanien Hospital	372	357	363	324	367	243	428	694	250	317	357	
Diakonhjemmet Sykehus	1 233	1 352	1 574	1 522	1 688	1 569	1 596	1 474	1 519	1 590	1 880	
Lovisenberg Diakonale Sykehus	2 348	2 246	2 846	2 482	2 949	2 107	1 952	1 637	1 640	1 527	2 178	
Martina Hansens Hospital	1 141	1 036	1 129	1 151	1 071	1 030	1 263	1 082	1 230	1 173	1 062	
Revmatismesykehuset	22	15	12	6	15	10	33	5	8	9	3	
Helse Sør-Øst inkl. private ideelle sykehus	84 913	59 158	64 995	63 594	67 235	62 136	60 131	58 755	60 817	68 226	69 710	

Et åpent dokument er et dokument som er opprettet, men som ikke er kvittert ut. Dokumentet kan være tomt eller ha ulike opplysninger for behandling av pasient.

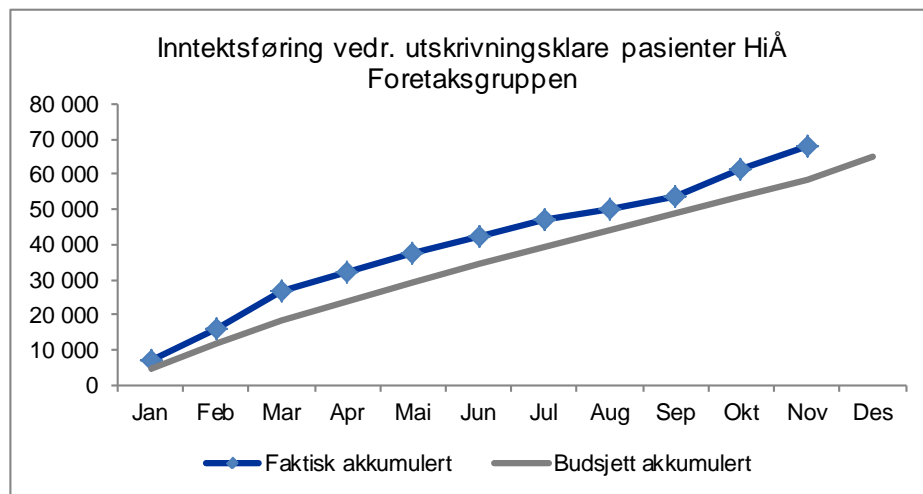
Antall pasienter med åpen henvisningsperiode, uten ny kontakt

8c OBD: Antall pasienter med åpen henvisningsperiode, uten ny kontrakt	2015											
	Jan	Feb	Mar	Apr	Mai	Jun	Jul	Aug	Sep	Okt	Nov	Des
Akershus universitetssykehus HF	1 131	1 531	1 879	1 626	1 536	978	1 236	1 312	1 491	1 551	1 731	
Oslo universitetssykehus HF	13 705	15 178	18 519	20 998	23 321	25 450	26 026	28 775	31 361	31 673	32 247	
Sunnaas sykehus HF	103	115	154	82	114	84	65	96	135	146	192	
Sykehuset i Vestfold HF	806	1 243	1 008	1 425	1 647	1 440	1 288	1 648	1 131	1 043	1 375	
Sykehuset Innlandet HF	1 824	1 799	2 041	2 062	2 168	2 192	2 209	2 243	2 254	2 392	2 586	
Sykehuset Telemark HF	1 257	1 160	1 472	1 763	1 303	1 303	1 000	966	984	1 299	1 293	
Sykehuset Østfold HF	559	493	736	358	327	498	579	551	449	491	688	
Sørlandet sykehus HF	1 968	2 249	1 653	2 163	2 276	2 134	1 981	2 002	2 069	2 221	1 876	
Vestre Viken HF	4 542	4 937	5 233	5 233	6 535	6 007	5 667	6 469	5 570	6 535	5 795	
Helse Sør-Øst Foretaksgruppen	25 895	28 705	32 695	35 710	39 227	40 086	40 051	44 062	45 444	47 351	47 783	
Betanien Hospital	198	128	102	37	91	85	87	55	70	204	88	
Diakonhjemmet Sykehus	861	795	784	807	922	1 008	853	1 049	897	808	906	
Lovisenberg Diakonale Sykehus	2 704	3 045	3 517	3 386	3 178	2 565	2 308	2 730	2 099	2 369	2 293	
Martina Hansens Hospital	2 623	2 666	2 820	3 152	3 363	3 530	3 497	3 952	4 074	4 321	4 401	
Revmatismesykehuset	4	0	10	7	0	0	2	5	4	17	2	
Helse Sør-Øst inkl. private ideelle sykehus	32 285	35 339	39 928	43 099	46 781	47 274	46 798	51 853	52 588	55 070	55 473	

Åpen henvisningsperiode uten ny kontakt er en pasient som ikke har avsluttet behandlingen sin, men som heller ikke har fått avtalt time til neste kontakt.

Samhandlingsreformen

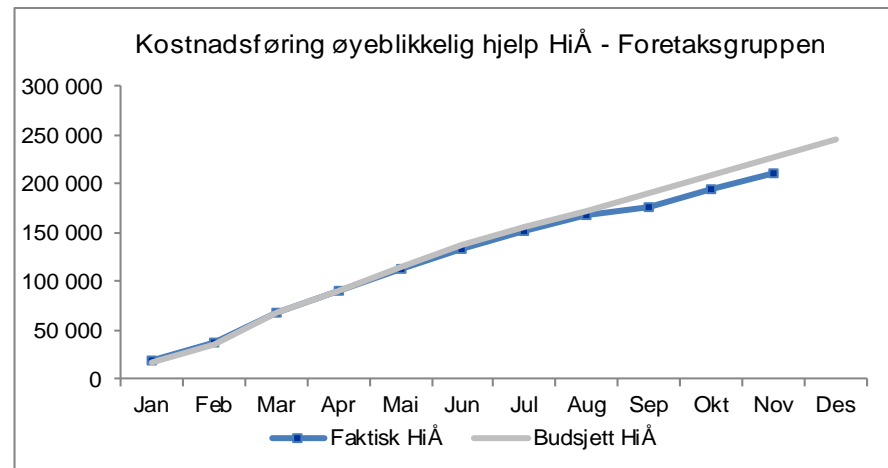
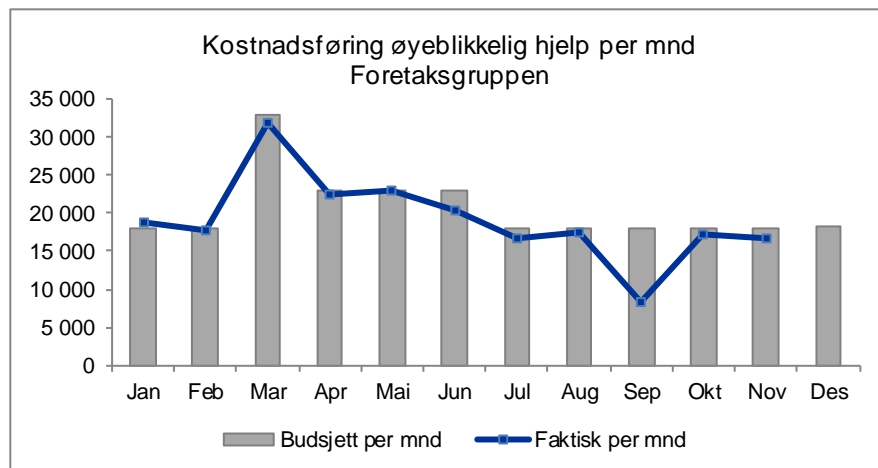
Utskrivningsklare pasienter



Inntektsføring utskrivningsklare pasienter	Hittil i år per november 2015			HiÅ
	Faktisk	Budsjett	Avvik	2014
Akershus universitetssykehus HF	11 150	8 935	2 215	10 873
Oslo universitetssykehus HF	2 421	1 449	972	1 451
Sunnaas sykehus HF	0	0	0	0
Sykehuset i Vestfold HF	9 274	8 137	1 137	14 876
Sykehuset Innlandet HF	22 227	18 253	3 974	20 951
Sykehuset Telemark HF	6 713	5 670	1 043	7 710
Sykehuset Østfold HF	3 521	1 833	1 689	1 749
Sørlandet sykehus HF	2 697	474	2 223	1 061
Vestre Viken HF	9 768	13 841	-4 073	12 523
Helse Sør-Øst Foretaksgruppen	67 771	58 592	9 180	71 193

Samhandlingsreformen

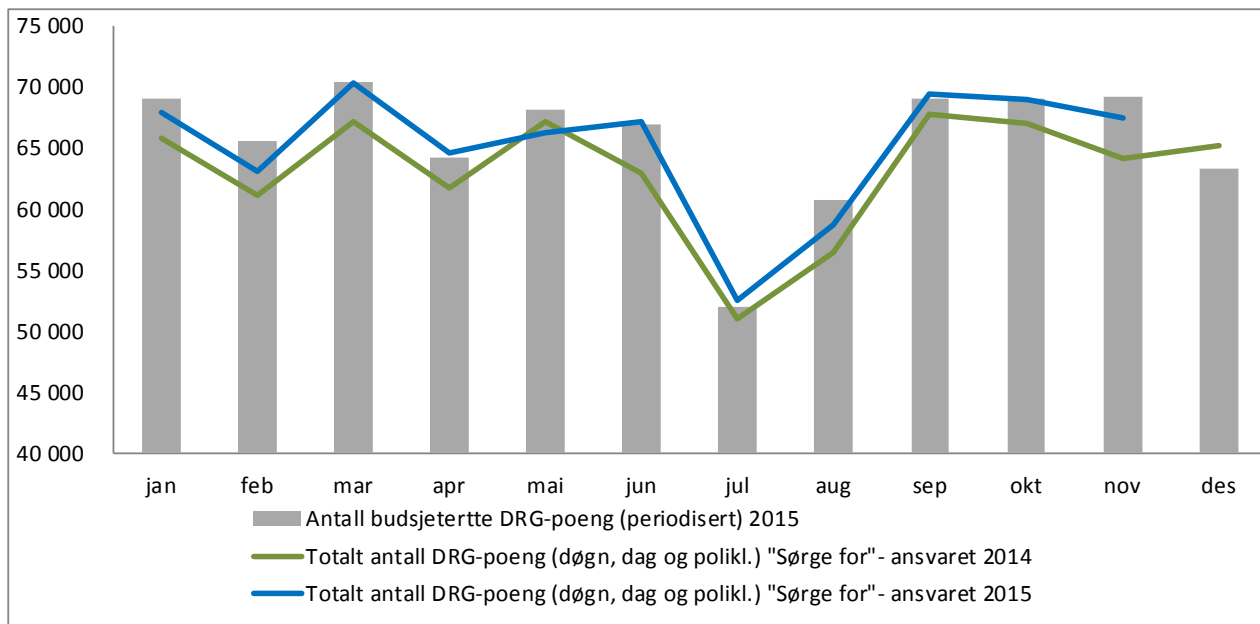
Øyeblikkelig hjelp



Kostnadsføring øyeblikkelig hjelp	Hittil i år per november 2015			HiÅ
	Faktisk	Budsjett	Avvik	2014
Akershus universitetssykehus HF	20 534	20 537	-3	11 762
Oslo universitetssykehus HF	22 065	22 065	0	13 750
Sykehuset i Vestfold HF	22 189	22 189	0	21 175
Sykehuset Innlandet HF	35 075	46 040	-10 964	24 765
Sykehuset Telemark HF	19 013	19 618	-605	15 759
Sykehuset Østfold HF	30 545	30 000	545	24 382
Sørlandet sykehus HF	30 252	30 250	2	19 240
Vestre Viken HF	30 872	36 102	-5 230	25 421
Helse Sør-Øst Foretaksgruppen	210 546	226 800	-16 255	156 256

Aktivitet

Foretaksgruppen inkludert private (hittil i år)



DRG-poeng	Hittil i år				HiÅ 2015 mot HiÅ 2014		Års.est vs års.bud		
	Faktisk	Budsjett	Avvik	Avvik i %	Δ	%	Estimat per november	Avvik budsjett	%
DRG-poeng pasientbehandling									
DRG (døgn) iht. "sørge for"	539 024	547 436	-8 412	-1,5 %	11 980	2,3 %	588 727	-7 400	-1,2 %
DRG (dag) iht. "sørge for"	59 002	58 576	426	0,7 %	6 567	12,5 %	64 249	818	1,3 %
DRG (poliklinikk) iht. "sørge for"	118 273	118 034	240	0,2 %	5 667	5,0 %	127 731	-82	-0,1 %
DRG (døgn, dag og poli) iht. "sørge for"	716 299	724 046	-7 747	-1,1 %	24 214	3,5 %	780 707	-6 665	-0,8 %
DRG-poeng legemidler									
DRG-poeng dyre biologiske legemidler	23 882	24 453	- 572	-2,3 %	1 452	6,5 %	26 018	-465	-1,8 %
DRG-poeng kreftlegemidler	3 920	3 989	- 69	-1,7 %	3 920		4 279	-49	-1,1 %
Totalt antall DRG-poeng (døgn, dag, poliklinikk og legemidler) iht. "sørge for"-ansvaret	744 101	752 488	-8 387	-1,1 %	29 586	4,1 %	811 004	-7 179	-0,9 %
Totalt antall DRG-poeng (dag, døgn og poliklinikk) fra egen og andre regioner	739 116	746 587	-7 471	-1,0 %	24 067	3,4 %	805 385	-6 456	-0,8 %

Aktivitet

Foretaksgruppen inkludert private (denne periode og hittil i år)

DRG-poeng	Denne periode				Hittil i år			
	Faktisk	Budsjett	Avvik	Avvik i %	Faktisk	Budsjett	Avvik	Avvik i %
DRG-poeng pasientbehandling								
DRG (døgn) iht. "sørge for"	50 017	51 746	-1 729	-3,3 %	539 024	547 436	-8 412	-1,5 %
DRG (dag) iht. "sørge for"	5 924	5 889	36	0,6 %	59 002	58 576	426	0,7 %
DRG (poliklinikk) iht. "sørge for"	11 492	11 523	- 31	-0,3 %	118 273	118 034	240	0,2 %
DRG (døgn, dag og poli) iht. "sørge for"	67 433	69 158	-1 724	-2,5 %	716 299	724 046	-7 747	-1,1 %
DRG-poeng legemidler								
DRG-poeng dyre biologiske legemidler	1 225	1 743	- 517	-29,7 %	23 882	24 453	- 572	-2,3 %
DRG-poeng kreftlegemidler	261	331	- 69	-21,0 %	3 920	3 989	- 69	-1,7 %
Totalt antall DRG-poeng (døgn, dag, poliklinikk og legemidler) iht. "sørge for"-ansvaret	68 920	71 231	-2 311	-3,2 %	744 101	752 488	-8 387	-1,1 %
Totalt ant DRG-poeng (døgn, dag og poliklinikk) fra egen og andre regioner	69 565	71 258	-1 693	-2,4 %	739 116	746 587	-7 471	-1,0 %

Aktivitet

DRG-poeng "Sørge for"-ansvaret per utfører (hittil i år)

DRG-poeng (døgn, dag og poliklinikk) iht. "Sørge for"-ansvaret	Hittil i år				Årsest. mot årsbud.		Endring HiÅ 2015 - 2014	
	Faktisk	Budsjett	Avvik	Avvik i prosent	Δ	Prosent	Endring	Prosent
Akershus universitetssykehus HF	76 237	76 064	173	0,2 %	- 271	-0,3 %	3 095	4,2 %
Oslo universitetssykehus HF	192 883	193 663	- 780	-0,4 %	- 583	-0,3 %	8 151	4,4 %
Sunnaas sykehus HF	4 992	5 158	- 165	-3,2 %	- 164	-2,9 %	- 54	-1,1 %
Sykehuset i Vestfold HF	50 083	50 874	- 791	-1,6 %	- 675	-1,2 %	881	1,8 %
Sykehuset Innlandet HF	87 067	86 973	94	0,1 %	637	0,7 %	1 971	2,3 %
Sykehuset Telemark HF	36 053	36 538	- 484	-1,3 %	- 400	-1,0 %	148	0,4 %
Sykehuset Østfold HF	52 100	52 823	- 723	-1,4 %	- 384	-0,7 %	2 376	4,8 %
Sørlandet sykehus HF	61 969	63 772	-1 803	-2,8 %	-1 803	-2,6 %	1 174	1,9 %
Vestre Viken HF	88 277	87 774	503	0,6 %	651	0,7 %	4 155	4,9 %
Helse Sør-Øst Foretaksgruppen	649 661	653 638	-3 978	-0,6 %	-2 992	-0,4 %	21 895	3,5 %
Betanien Hospital	4 221	4 441	- 220	-5,0 %	- 274	-5,7 %	- 86	-2,0 %
Diakonhjemmet Sykehus	18 588	19 536	- 948	-4,9 %	- 993	-4,6 %	882	5,0 %
Lovisenberg Diakonale Sykehus	15 649	15 742	- 93	-0,6 %	- 50	-0,3 %	201	1,3 %
Martina Hansens Hospital	7 747	8 080	- 333	-4,1 %	- 420	-4,8 %	- 26	-0,3 %
Revmatismesykehuset	1 552	1 745	- 193	-11,0 %	- 202	-10,6 %	- 38	-2,4 %
Helse Sør-Øst inkl. private ideelle sykehus	697 418	703 182	-5 764	-0,8 %	-4 931	-0,6 %	22 828	3,4 %
Kjøp fra andre helseregioner	7 496	7 380	116	1,6 %	247	0,0 %	35	0,5 %
Kjøp fra private kommersielle sykehus/andre	11 385	13 483	-2 099	-15,6 %	-1 981	-13,7 %	1 350	13,5 %
Helse Sør-Øst foretaksgruppen inkl. private sykehus og kjøp fra andre helsereg.	716 299	724 046	-7 747	-1,1 %	-6 665	-0,9 %	24 214	3,5 %
DRG-poeng dyre biologiske legemidler	23 882	24 453	- 572	-2,3 %	- 465	-1,8 %	1 452	6,5 %
DRG-poeng kreftlegemidler	3 920	3 989	- 69	-1,7 %	- 49	-1,1 %	3 920	
Sum DRG-poeng iht "sørge for"-ansvaret	744 101	752 488	-8 387	-1,1 %	-7 179	-0,9 %	29 586	4,2 %

DRG-poeng «sørge for» per utfører viser totalt antall DRG-poeng for all behandling av pasienter fra Helse Sør-Øst og hvor de er behandlet.

Aktivitet

DRG-poeng "Sørge for"-ansvaret per utfører (denne periode)

DRG-poeng (døgn, dag og poliklinikk) iht. "Sørge for"-ansvaret	November 2015				November mnd 2015-2014	
	Faktisk	Budsjett	Avvik	Avvik i prosent	Δ	Prosent
Akershus universitetssykehus HF	7 118	7 224	-106	-1,5 %	417	6,2 %
Oslo universitetssykehus HF	18 542	18 572	-30	-0,2 %	1 292	7,5 %
Sunnaas sykehus HF	496	574	-77	-13,5 %	-40	-7,5 %
Sykehuset i Vestfold HF	4 687	4 821	-134	-2,8 %	216	4,8 %
Sykehuset Innlandet HF	8 070	8 350	-280	-3,4 %	197	2,5 %
Sykehuset Telemark HF	3 386	3 470	-84	-2,4 %	59	1,8 %
Sykehuset Østfold HF	4 429	4 916	-487	-9,9 %	33	0,7 %
Sørlandet sykehus HF	5 816	6 004	-188	-3,1 %	361	6,6 %
Vestre Viken HF	8 294	8 405	-111	-1,3 %	425	5,4 %
Helse Sør-Øst Foretaksgruppen	60 839	62 336	-1 497	-2,4 %	2 960	5,1 %
Betanien Hospital	386	455	-69	-15,2 %	-24	-5,9 %
Diakonhjemmet Sykehus	1 740	1 840	-100	-5,4 %	96	5,8 %
Lovisenberg Diakonale Sykehus	1 610	1 554	56	3,6 %	146	10,0 %
Martina Hansens Hospital	826	810	16	2,0 %	39	5,0 %
Revmatismesykehuset	138	166	-28	-17,1 %	-5	-3,5 %
Helse Sør-Øst inkl. private ideelle sykehus	65 539	67 161	-1 622	-2,4 %	3 212	5,2 %
Kjøp fra andre helseregioner	655	693	-38	-5,5 %	-65	-9,1 %
Kjøp fra private kommersielle sykehus/andre	1 240	1 304	-64	-4,9 %	224	22,1 %
Helse Sør-Øst inkl. private ideelle sykehus	67 433	69 158	-1 724	-2,5 %	3 371	5,3 %
DRG-poeng dyre biologiske legemidler	1 225	1 743	-517	-29,7 %	157	14,7 %
DRG-poeng kreftlegemidler	261	331	-69	-21,0 %	261	
Sum DRG-poeng iht "sørge for"-ansvaret	68 920	71 231	-2 311	-3,2 %	3 789	5,8 %

Aktivitet

Antall polikliniske konsultasjoner somatikk

Polikliniske konsultasjoner Somatikk	Hittil i År				Årsest. mot årsbud.		Endring HiÅ 2015 - 2014	
	Faktisk	Budsjett	Avvik	Avvik i prosent	Δ	Prosent	Endring	Prosent
Akershus universitetssykehus HF	242 777	231 905	10 872	4,7 %	12 551	5,0 %	13 826	6,0 %
Oslo universitetssykehus HF	704 450	698 900	5 550	0,8 %	-1	0,0 %	25 275	3,7 %
Sunnaas sykehus HF	2 819	2 608	211	8,1 %	212	7,6 %	230	8,9 %
Sykehuset i Vestfold HF	187 767	189 374	-1 607	-0,8 %	-1 358	-0,7 %	3 475	1,9 %
Sykehuset Innlandet HF	311 737	312 417	-680	-0,2 %	0	0,0 %	9 391	3,1 %
Sykehuset Telemark HF	140 879	139 278	1 601	1,1 %	1 000	0,7 %	4 879	3,6 %
Sykehuset Østfold HF	185 158	190 632	-5 474	-2,9 %	0	0,0 %	-7 880	-4,1 %
Sørlandet sykehus HF	271 345	275 183	-3 838	-1,4 %	-3 838	-1,3 %	8 657	3,3 %
Vestre Viken HF	320 811	306 865	13 946	4,5 %	8 545	2,6 %	31 169	10,8 %
Helse Sør-Øst Foretaksgruppen	2 367 743	2 347 163	20 580	0,9 %	17 110	0,7 %	89 022	3,9 %
Betanien Hospital	21 802	20 298	1 504	7,4 %	1 450	6,6 %	1 509	7,4 %
Diakonhjemmet Sykehus	53 652	52 744	908	1,7 %	845	1,5 %	2 701	5,3 %
Lovisenberg Diagonale Sykehus	47 683	46 671	1 012	2,2 %	700	1,4 %	3 117	7,0 %
Martina Hansens Hospital	26 548	26 300	248	0,9 %	88	0,3 %	700	2,7 %
Revmatismesykehuset	8 204	8 747	-543	-6,2 %	-500	-5,3 %	23	0,3 %
Helse Sør-Øst inkl. private ideelle sykehus	2 525 632	2 501 923	23 709	0,9 %	19 693	0,7 %	97 072	4,0 %

Aktivitet - døgn, dag og poliklinikk

Alle tjenesteområder

Antall behandlinger	November 2015				Hittil i år				Endring HiÅ 2015-2014		Årsest. mot årsbud.	
	Faktisk	Budsjett	Avvik	Avvik i prosent	Faktisk	Budsjett	Avvik	Avvik i prosent	Δ	Prosent	Δ	Prosent
Somatikk												
Antall utskrivninger døgnbehandling	41 074	41 930	- 856	-2,0 %	452 795	453 412	- 617	-0,1 %	7 488	1,7 %	-2 036	-0,4 %
Antall liggedøgn døgnbehandling	155 831	163 483	-7 652	-4,7 %	1 738 115	1 752 278	-14 163	-0,8 %	-3 333	-0,2 %	-10 471	-0,5 %
Antall oppholdsdager dagbehandling	26 158	25 981	177	0,7 %	263 824	258 174	5 650	2,2 %	15 726	6,3 %	5 245	1,9 %
Antall inntektsgivende polikliniske konsultasjoner	246 579	245 753	826	0,3 %	2 525 632	2 501 923	23 709	0,9 %	97 072	4,0 %	19 693	0,7 %
VoP - Psykisk helsevern for voksne												
Antall utskrivninger døgnbehandling	2 261	2 106	155	7,4 %	23 550	23 126	424	1,8 %	- 222	-0,9 %	554	2,2 %
Antall liggedøgn døgnbehandling	50 714	50 633	81	0,2 %	543 260	558 618	-15 358	-2,7 %	-6 570	-1,2 %	-16 658	-2,7 %
Antall oppholdsdager dagbehandling	248	292	- 44	-15,1 %	3 165	2 939	226	7,7 %	- 783	-19,8 %	315	10,1 %
Antall inntektsgivende polikliniske konsultasjoner	80 311	79 332	979	1,2 %	793 577	798 577	-5 000	-0,6 %	44 770	6,0 %	-12 610	-1,5 %
BUP - Psykisk helsevern for barn og unge												
Antall utskrivninger døgnbehandling	118	94	24	25,1 %	1 166	950	216	22,7 %	36	3,2 %	218	21,0 %
Antall liggedøgn døgnbehandling	3 555	4 051	- 496	-12,2 %	40 056	41 283	-1 227	-3,0 %	1 692	4,4 %	- 812	-1,8 %
Antall oppholdsdager dagbehandling	765	804	- 39	-4,9 %	8 165	8 274	- 109	-1,3 %	791	10,7 %	168	1,9 %
Antall inntektsgivende polikliniske konsultasjoner	44 060	45 851	-1 791	-3,9 %	438 996	441 712	-2 716	-0,6 %	18 064	4,3 %	-5 291	-1,1 %
TSB - Tverrfaglig spesialisert behandling av rusmiddelavhengige												
Antall utskrivninger døgnbehandling	663	717	- 54	-7,5 %	7 992	7 888	104	1,3 %	296	3,8 %	129	1,5 %
Antall liggedøgn døgnbehandling	33 820	35 672	-1 852	-5,2 %	346 048	391 423	-45 375	-11,6 %	37 256	12,1 %	-44 194	-10,4 %
Antall oppholdsdager dagbehandling	126	161	- 35	-21,9 %	1 498	1 483	15	1,0 %	35	2,4 %	3	0,2 %
Antall inntektsgivende polikliniske konsultasjoner	21 217	21 870	- 653	-3,0 %	219 699	217 789	1 910	0,9 %	19 923	10,0 %	1 335	0,6 %

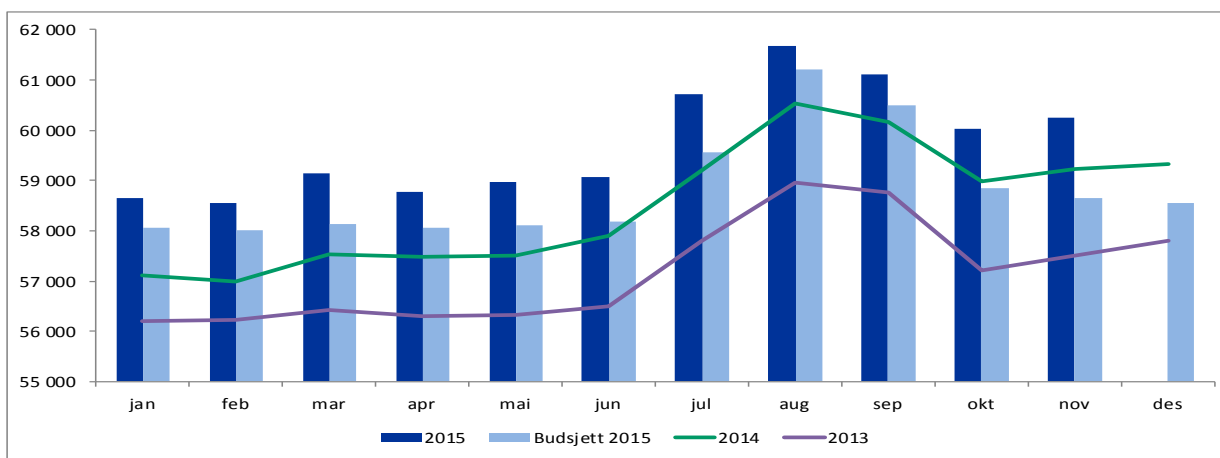
Poliklinikk – budsjettavvik hittil i år

Alle tjenesteområder

Polikliniske konsultasjoner per tjenesteområde - budsjettavvik per foretak HiÅ	SOM		VOP		BUP		TSB	
	Avvik	Prosent	Avvik	Prosent	Avvik	Prosent	Avvik	Prosent
Akershus universitetssykehus HF	10 872	4,7%	-1 166	-1,0%	1 318	1,7%	- 454	-1,9%
Oslo universitetssykehus HF	5 550	0,8%	9 547	12,6%	-6 623	-14,3%	6 404	50,5%
Sunnaas sykehus HF	211	8,1%						
Sykehuset i Vestfold HF	-1 607	-0,8%	4 015	6,2%	1 613	3,4%	488	2,0%
Sykehuset Innlandet HF	- 680	-0,2%	-29 303	-21,9%	-1 576	-2,9%	-8 262	-27,4%
Sykehuset Telemark HF	1 601	1,1%	-1 193	-2,2%	-4 187	-15,0%	751	5,2%
Sykehuset Østfold HF	-5 474	-2,9%	4 919	9,5%	-2 932	-7,3%	2 346	11,0%
Sørlandet sykehus HF	-3 838	-1,4%	2 465	2,8%	-4 501	-9,8%	1 930	7,9%
Vestre Viken HF	13 946	4,5%	1 789	1,7%	8 934	12,4%	- 80	-0,3%
Helse Sør-Øst RHF	0	0,0%	1 218	22,4%	1 775		555	2,1%
Helse Sør-Øst foretaksgruppen	20 580	0,9%	-7 709	-1,1%	-6 179	-1,5%	3 676	1,8%
Betanien Hospital	1 504	7,4%						
Diakonhjemmet Sykehus	908	1,7%	- 789	-2,1%	1 114	11,5%	-2 131	-24,0%
Lovisenberg Diakonale Sykehus	1 012	2,2%	3 498	5,7%	2 349	12,2%	365	4,8%
Martina Hansens Hospital	248	0,9%						
Revmatimesykehuset	- 543	-6,2%						
Helse Sør-Øst inkl. private ideelle sykehus	23 709	0,9%	-5 000	-0,6%	-2 716	-0,6%	1 910	0,9%

Bemanning

Månedsværk

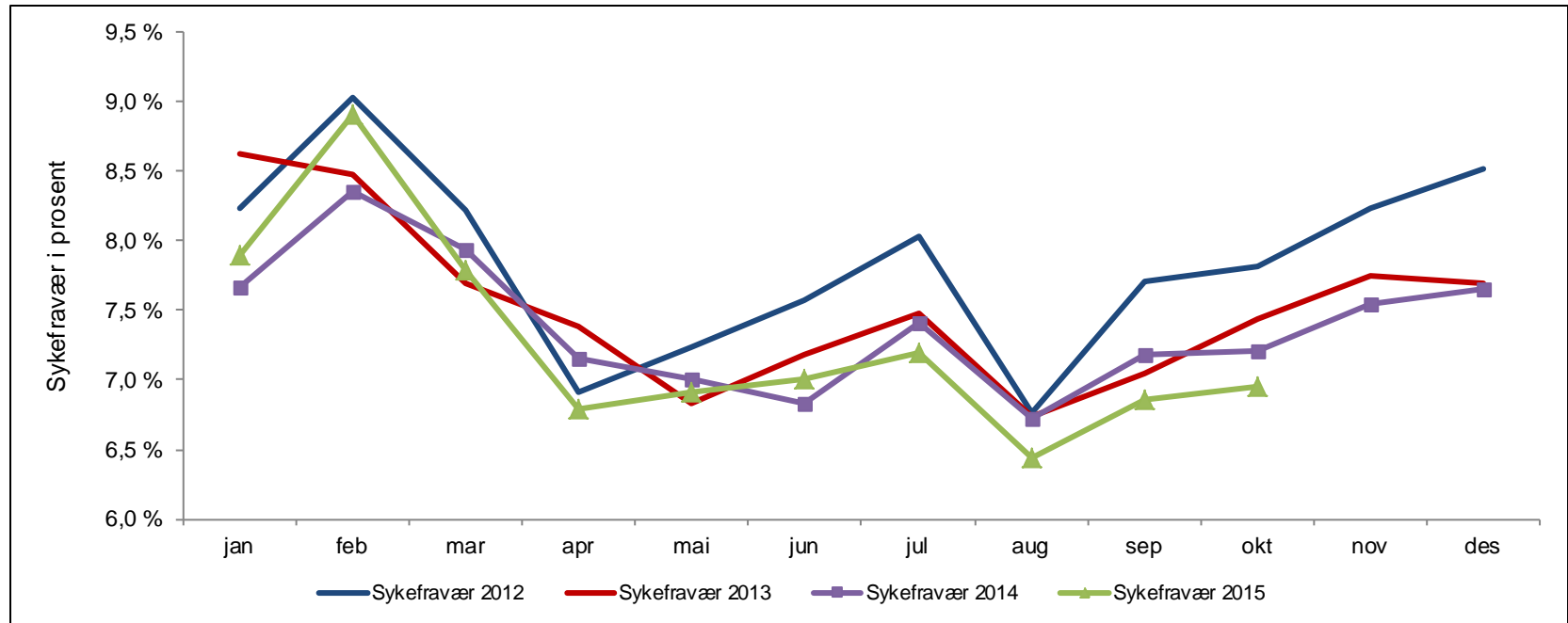


Med brutto månedsværk menes: All arbeidstid som er utbetalt omgjort til månedsværk. Alle som har mottatt lønn ligger inne i dette tallet. Dvs faste ansatte, vikarer, engasjement, ansatte som har permisjon med lønn, utvida arbeidstid leger, timelønn/merarbeid og overtid lønnet av foretaksgruppen.

Brutto månedsværk	November 2015			Hittil i år per nov (snitt)			HiÅ 2014 - 2015 per nov		Totalt antall ansatte per nov (snitt)
	Faktisk	Budsjett	Avvik	Faktisk	Budsjett	Avvik	Endring 2015 - 2014	%-vis endring	
Akershus universitetssykehus HF	6 558	6 425	134	6 593	6 483	111	10	0,2%	9 181
Oslo universitetssykehus HF	18 552	18 002	550	18 308	17 995	313	480	2,6%	23 403
Sunnaas sykehus HF	559	545	14	543	542	1	4	0,8%	779
Sykehusapotekene HF	683	682	1	670	676	- 7	16	2,4%	828
Sykehuset i Vestfold HF	4 132	4 005	127	4 046	3 986	60	103	2,6%	5 361
Sykehuset Innlandet HF	7 548	7 416	132	7 556	7 449	107	78	1,1%	10 484
Sykehuset Telemark HF	3 045	2 975	71	3 048	3 033	15	- 64	-2,1%	4 030
Sykehuset Østfold HF	4 949	4 570	379	4 809	4 654	155	215	4,6%	7 082
Sykehuspartner HF	1 422	1 453	- 31	1 384	1 418	- 34	132	10,5%	1 406
Sørlandet sykehus HF	5 585	5 370	215	5 556	5 418	138	169	3,1%	7 406
Vestre Viken HF	7 067	7 041	26	7 045	7 019	26	161	2,3%	9 413
Helse Sør-Øst RHF	159	173	- 14	166	174	- 8	3	1,6%	176
Helse Sør-Øst Foretaksgruppen	60 259	58 656	1 603	59 724	58 848	876	1 306	2,2%	79 550

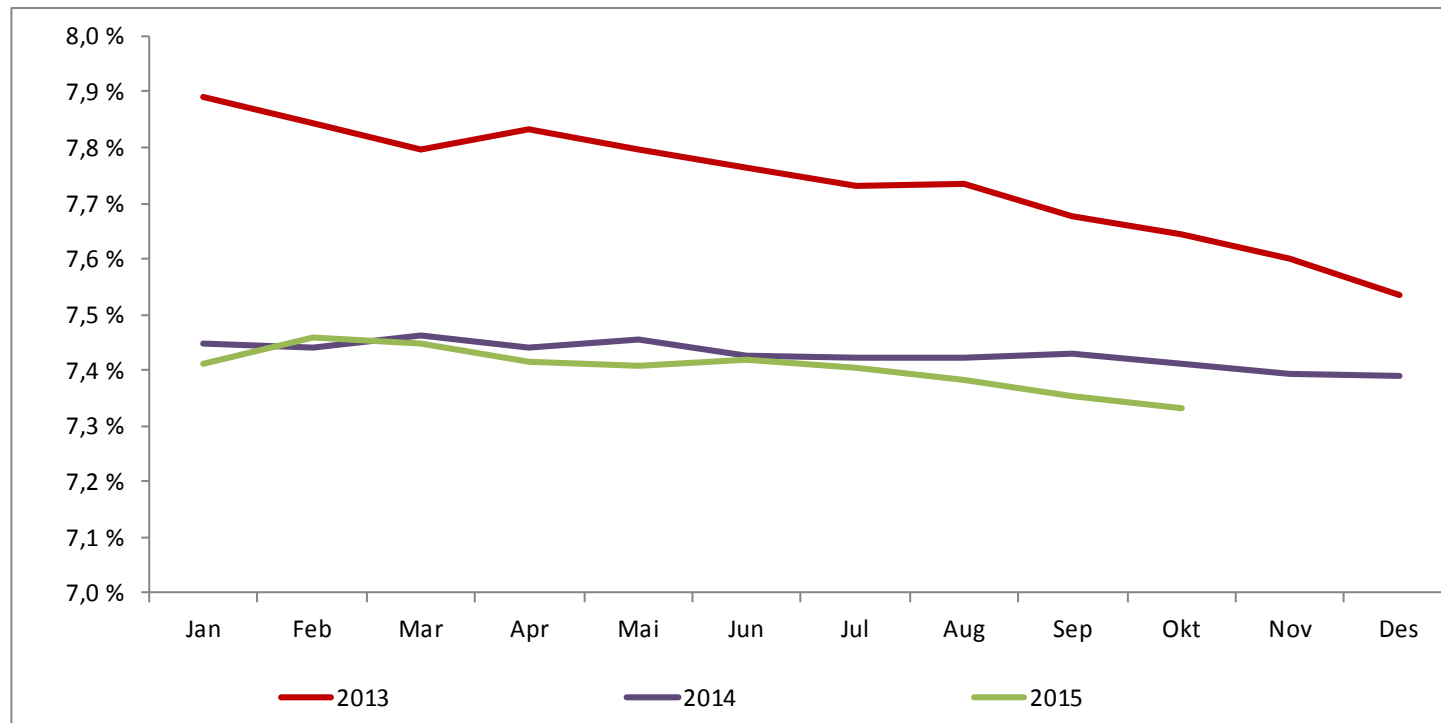
Bemanning

Sykefravær



Bemanning

Sykefravær – 12 måneder gjennomsnitt



Bemanning

Sykefravær per foretak

Helseforetak	Sykefravær					
	Oktober 2015	Oktober 2014	Oktober 2013	Hittil i år 2015	Hittil i år 2014	Hittil i år 2013
Akershus universitetssykehus HF	7,8 %	8,1 %	8,5 %	8,2 %	8,3 %	8,3 %
Oslo universitetssykehus HF	7,2 %	7,3 %	7,4 %	7,4 %	7,3 %	7,5 %
Sunnaas sykehus HF	7,4 %	6,5 %	7,5 %	6,4 %	6,5 %	7,4 %
Sykehusapotekene HF	8,1 %	7,3 %	9,8 %	8,9 %	7,8 %	8,1 %
Sykehuset i Vestfold HF	6,9 %	7,1 %	7,5 %	6,9 %	7,4 %	7,2 %
Sykehuset Innlandet HF	6,9 %	7,0 %	7,5 %	7,3 %	7,3 %	7,5 %
Sykehuset Telemark HF	6,7 %	7,2 %	6,5 %	6,9 %	6,8 %	6,5 %
Sykehuset Østfold HF	7,1 %	7,6 %	8,4 %	7,4 %	7,9 %	8,5 %
Sykehuspartner HF	4,5 %			5,1 %		
Sørlandet sykehus HF	6,2 %	6,6 %	6,1 %	6,4 %	6,7 %	6,6 %
Vestre Viken HF	6,7 %	7,4 %	7,5 %	7,3 %	7,5 %	7,7 %
Helse Sør-Øst Sykehuspartner		5,2 %	5,7 %		5,2 %	5,5 %
Helse Sør-Øst RHF	1,9 %	2,0 %	2,2 %	2,7 %	2,8 %	3,5 %
Helse Sør-Øst Foretaksgruppen	7,0 %	7,2 %	7,4 %	7,3 %	7,3 %	7,5 %

Bemanning

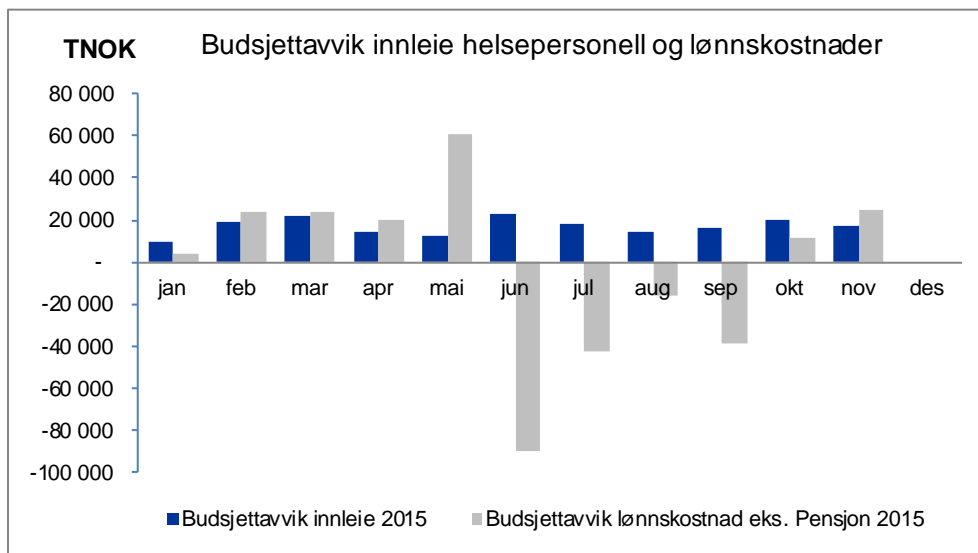
Fast ansatte - deltid

Helseforetak	Fast ansatte					
	Totalt antall fast ansatte	Herav deltid	Andel deltid	Gj.snittlig juridisk stillingsprosent	Korrigert andel deltid	Gj.snittlig korr. stillingsprosent
Akershus universitetssykehus HF	6 184	1 584	25,6 %	90,5 %	21,2 %	91,8 %
Oslo universitetssykehus HF	16 707	2 729	16,3 %	93,6 %	14,0 %	94,4 %
Sunnaas sykehus HF	526	119	22,6 %	92,1 %	17,9 %	93,9 %
Sykehusapotekene HF	724	146	20,2 %	94,8 %	9,7 %	97,3 %
Sykehuset i Vestfold HF	4 020	1 557	38,7 %	86,9 %	31,5 %	89,2 %
Sykehuset Innlandet HF	7 420	2 945	39,7 %	86,7 %	30,8 %	89,6 %
Sykehuset Telemark HF	3 123	1 215	38,9 %	87,4 %	32,6 %	89,3 %
Sykehuset Østfold HF	4 833	1 971	40,8 %	85,5 %	35,3 %	87,3 %
Sykehuspartner HF	1 422	25	1,8 %	99,4 %	1,5 %	99,4 %
Sørlandet sykehus HF	5 503	2 290	41,6 %	84,6 %	32,6 %	87,5 %
Vestre Viken HF	6 513	2 263	34,7 %	88,0 %	30,6 %	89,3 %
Helse Sør-Øst RHF	159	2	1,3 %	99,7 %	0,6 %	99,9 %
Helse Sør-Øst Foretaksgruppen	57 134	16 846	29,5 %	89,5 %	24,3 %	91,2 %

Kolonnen korrigert andel deltid viser andel deltidsansatte fratrukket de som arbeider deltid på grunn av ulike individuelle forhold som det ikke er aktuelt å endre for eksempel rettighetspermisjoner, delvis uførepensjon og godkjente bierverv ved høgskole /universitet. Denne indikatoren gir derfor uttrykk for potensialet for reduksjon av det samlede deltidsomfanget. Forskjellen mellom totalt antall ansatte og totalt antall fast ansatte består i midlertidige ansatte. Midlertidige ansatte er igjen delt inn i vikarer, utdanningsstillinger, timelønnede og engasjementer.

Bemanning

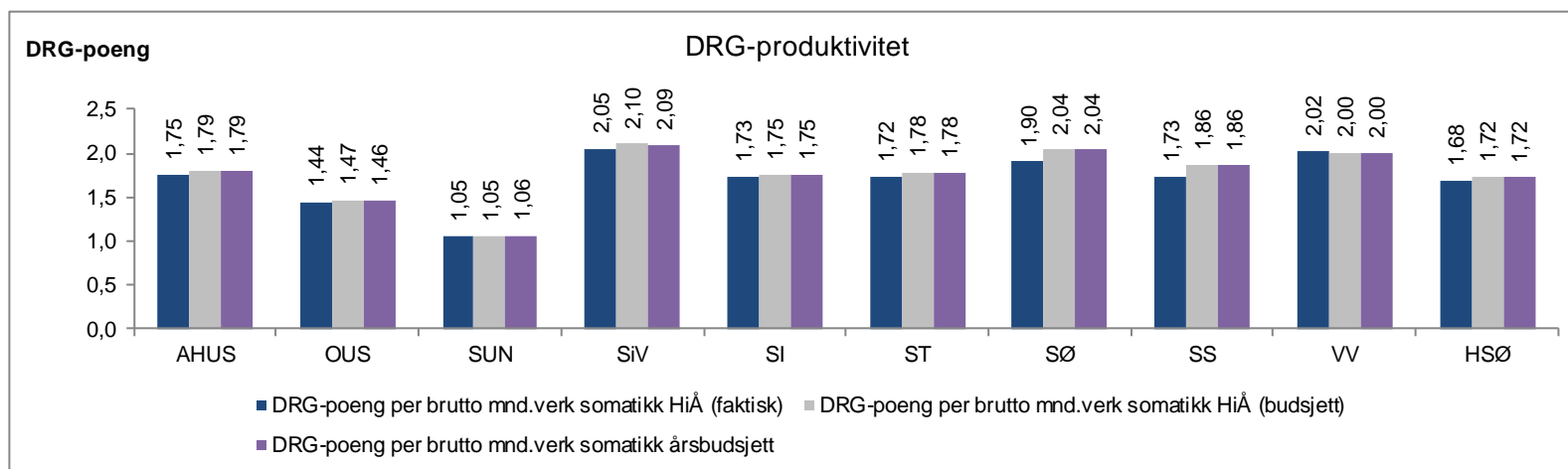
Innleie helsepersonell - og lønnskostnader



Foretak	Innleie helsepersonell hittil i år				Lønnskostnad eks. pensjon hittil i år				Avvik HiÅ	
	Faktisk	Budsjett	Avvik	Avvik i %	Faktisk	Budsjett	Avvik	Avvik i %	Sum	Avvik i %
Akershus universitetssykehus HF	42 111	14 684	27 427	186,8 %	3 781 016	3 815 230	-34 214	-0,9 %	-6 787	-0,2 %
Oslo universitetssykehus HF	200 274	129 025	71 249	55,2 %	11 061 982	10 989 232	72 750	0,7 %	143 999	1,3 %
Sunnaas sykehus HF	0	0	0	0,0 %	300 678	314 524	-13 846	-4,4 %	-13 846	-4,4 %
Sykehusapotekene HF	0	0	0	0,0 %	347 097	358 070	-10 973	-3,1 %	-10 973	-3,1 %
Sykehuset i Vestfold HF	15 319	13 461	1 858	13,8 %	2 162 612	2 171 878	-9 266	-0,4 %	-7 407	-0,3 %
Sykehuset Innlandet HF	34 475	12 977	21 498	165,7 %	4 161 589	4 192 346	-30 757	-0,7 %	-9 259	-0,2 %
Sykehuset Telemark HF	24 088	8 434	15 655	185,6 %	1 823 171	1 823 587	- 415	0,0 %	15 240	0,8 %
Sykehuset Østfold HF	46 415	16 911	29 505	174,5 %	2 671 409	2 614 995	56 414	2,2 %	85 919	3,3 %
Sykehuspartner HF	0	0	0	0,0 %	829 393	902 077	-72 684	-8,1 %	-72 684	-8,1 %
Sørlandet sykehus HF	23 150	15 983	7 167	44,8 %	3 036 684	3 000 522	36 162	1,2 %	43 329	1,4 %
Vestre Viken HF	38 538	27 312	11 226	41,1 %	4 063 773	4 072 356	-8 583	-0,2 %	2 643	0,1 %
Helse Sør-Øst RHF	0	0	0	0,0 %	153 182	156 314	-3 132	-2,0 %	-3 132	-2,0 %
Helse Sør-Øst Foretaksgruppen	424 371	238 787	185 584	77,7 %	34 392 586	34 411 130	-18 544	-0,1 %	167 040	0,5 %

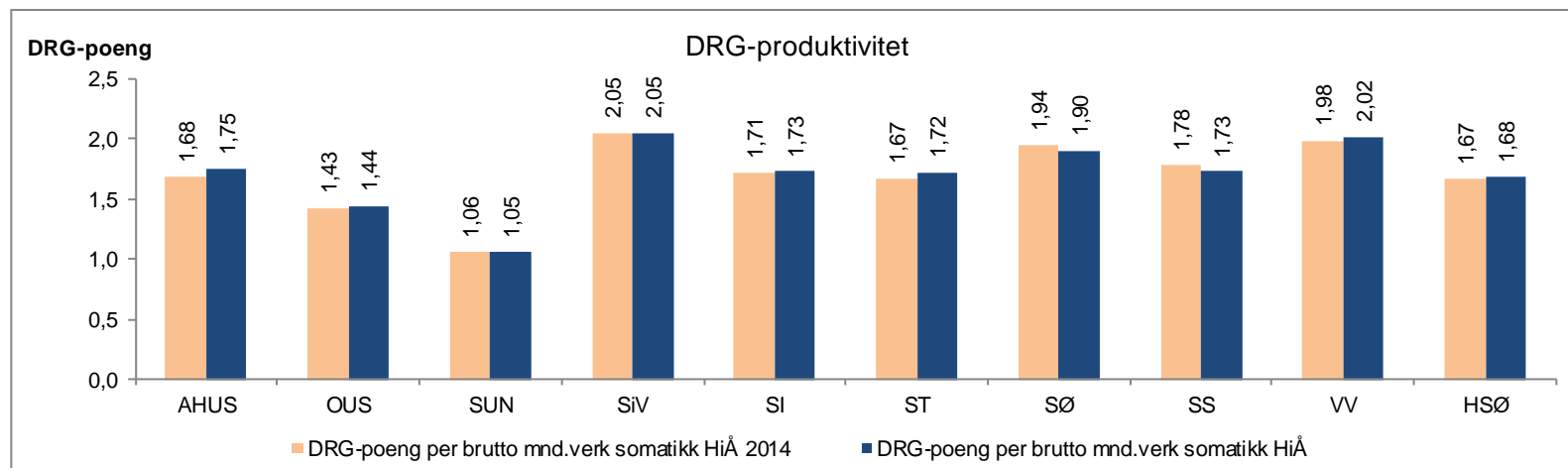
Lønnskostnad eks. pensjon defineres som sum av alle lønnskostnader med unntak av pensjonskostnader.

DRG-produktivitet hittil i år



DRG-produktivitet	Aktivitet utført i eget foretak HiÅ (faktisk)	Aktivitet utført i eget foretak HiÅ (budsjett)	Brutto mnd.verk somatikk gjennomsnitt HiÅ (faktisk)	Brutto mnd.verk somatikk gjennomsnitt HiÅ (budsjett)	DRG-poeng per brutto mnd.verk somatikk HiÅ (faktisk)	DRG-poeng per brutto mnd.verk somatikk HiÅ (budsjett)	Avvik mot budsjett	DRG-poeng per brutto mnd.verk somatikk årsbudsjett
Akershus universitetssykehus HF	77 026	76 705	4 007	3 891	1,75	1,79	-0,04	1,79
Oslo universitetssykehus HF	207 723	208 686	13 083	12 930	1,44	1,47	-0,02	1,46
Sunnaas sykehus HF	5 545	5 518	478	478	1,05	1,05	0,01	1,06
Sykehuset i Vestfold HF	50 446	51 197	2 237	2 214	2,05	2,10	-0,05	2,09
Sykehuset Innlandet HF	88 821	88 793	4 680	4 607	1,73	1,75	-0,03	1,75
Sykehuset Telemark HF	36 277	36 749	1 915	1 877	1,72	1,78	-0,06	1,78
Sykehuset Østfold HF	52 290	52 938	2 502	2 364	1,90	2,04	-0,14	2,04
Sørlandet sykehus HF	63 430	65 224	3 342	3 191	1,73	1,86	-0,13	1,86
Vestre Viken HF	89 316	88 847	4 026	4 029	2,02	2,00	0,01	2,00
Helse Sør-Øst Foretaksgruppen	670 875	674 657	36 271	35 581	1,68	1,72	-0,04	1,72

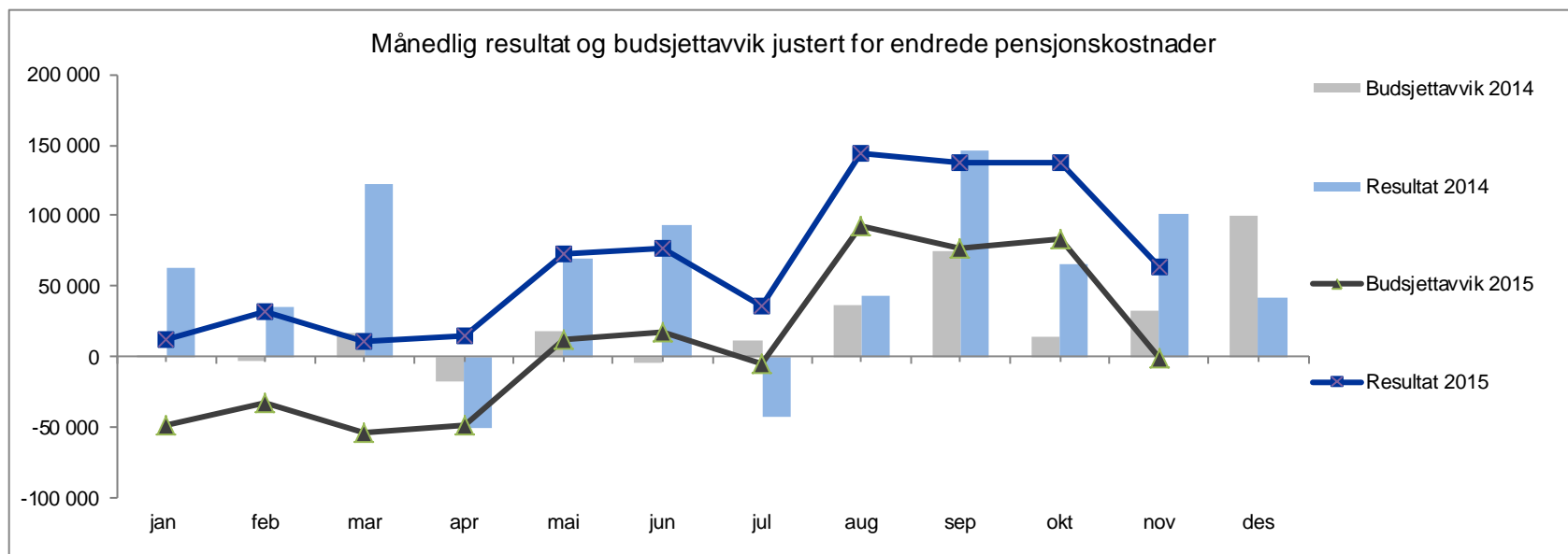
DRG-produktivitet hittil i år 2014 og 2015



DRG-produktivitet	Aktivitet utført i eget foretak HiÅ	Aktivitet utført i eget foretak HiÅ 2014	Brutto mnd.verk somatikk gjennomsnitt HiÅ	Brutto mnd.verk somatikk gjennomsnitt HiÅ 2014	DRG-poeng per brutto mnd.verk somatikk HiÅ	DRG-poeng per brutto mnd.verk somatikk HiÅ 2014
Akershus universitetssykehus HF	77 026	73 854	4 007	3 986	1,75	1,68
Oslo universitetssykehus HF	207 723	199 773	13 083	12 734	1,44	1,43
Sunnaas sykehus HF	5 545	5 524	478	475	1,05	1,06
Sykehuset i Vestfold HF	50 446	49 562	2 237	2 201	2,05	2,05
Sykehuset Innlandet HF	88 821	86 813	4 680	4 609	1,73	1,71
Sykehuset Telemark HF	36 277	36 159	1 915	1 966	1,72	1,67
Sykehuset Østfold HF	52 290	49 874	2 502	2 337	1,90	1,94
Sørlandet sykehus HF	63 430	62 547	3 342	3 190	1,73	1,78
Vestre Viken HF	89 316	85 099	4 026	3 898	2,02	1,98
Helse Sør-Øst Foretaksgruppen	670 875	649 205	36 271	35 395	1,68	1,67

Resultat

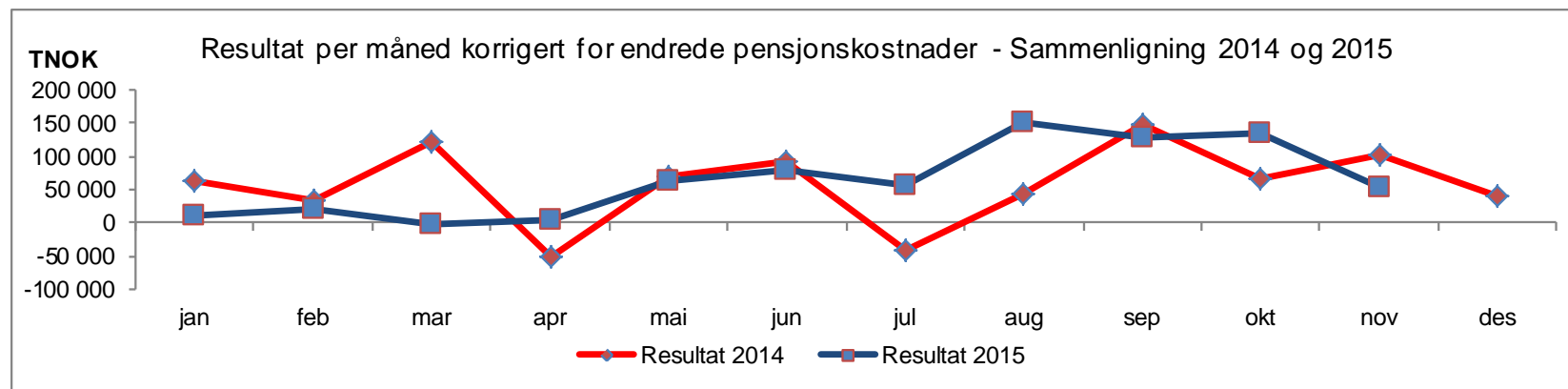
Per foretak



Resultat	Denne periode korrigeret for endringer i pensjon		Forrige periode korrigeret for endringer i pensjon		Resultat korrigeret for endringer i pensjon		Årsest. vs. Årsbud			
	Tall i 1 000	Denne periode	Budsjett-avvik	Forrige periode	Budsjett-avvik	HtA	Budsjett-avvik	Estimat	Budsjett	Avvik
Akershus universitetssykehus HF		17 420	17 416	- 10	- 7	-37 501	-37 513	-60 000	0	-60 000
Oslo universitetssykehus HF		5 077	-9 506	12 331	-2 252	105 550	-54 867	175 000	175 000	0
Sunnaas sykehus HF		-2 911	-4 080	2 072	904	20 345	7 511	21 000	14 000	7 000
Sykehusapotekene HF		4 149	1 574	4 797	4 387	39 862	12 344	40 000	29 500	10 500
Sykehuset i Vestfold HF		6 276	406	6 204	261	65 990	2 038	70 000	70 000	0
Sykehuset Innlandet HF		-4 135	-9 968	-10 409	-16 243	26 177	-37 990	10 000	70 000	-60 000
Sykehuset Telemark HF		-3 979	-3 979	5 082	5 082	14 424	14 424	10 000	0	10 000
Sykehuset Østfold HF		-44 606	-36 267	-25 406	-17 065	-174 203	-82 466	-180 000	-100 000	-80 000
Sykehuspartner HF		9 361	6 383	1 067	-4 260	45 682	15 566	55 000	30 000	25 000
Sørlandet sykehus HF		9 606	- 394	3 845	-6 155	59 364	-50 637	120 000	120 000	0
Vestre Viken HF		20 007	3 340	19 926	3 260	203 020	19 687	220 000	200 000	20 000
Helse Sør-Øst RHF		47 224	41 269	117 452	111 496	369 852	303 808	414 000	72 000	342 000
Sum Helse Sør-Øst		63 487	6 193	136 951	79 408	738 563	111 906	895 000	680 500	214 500

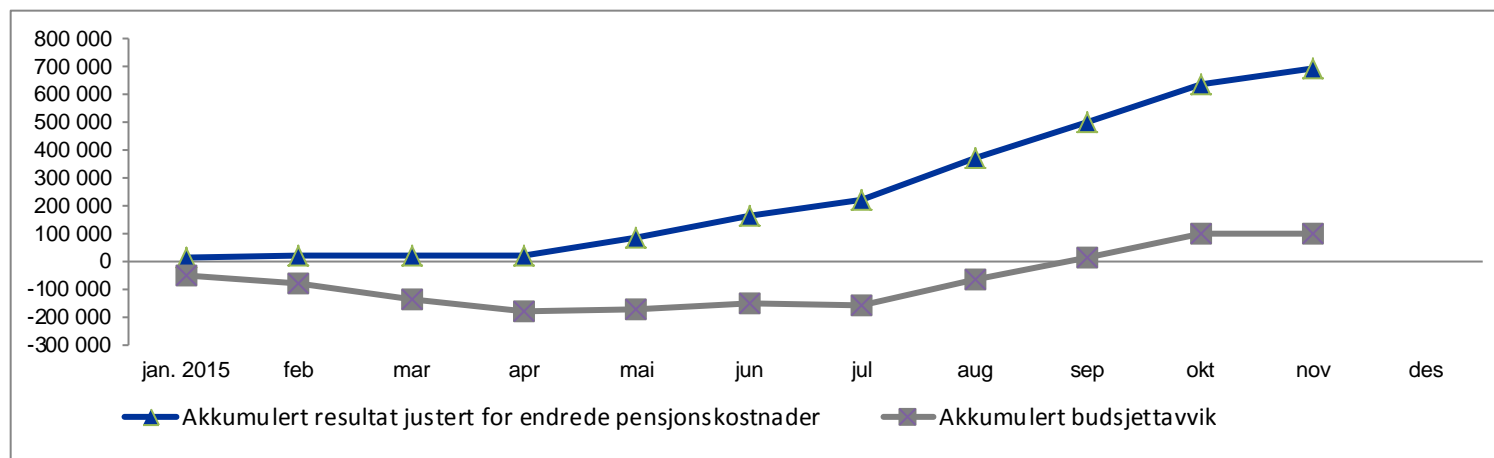
Resultat

Per foretak, endring 2014 til 2015



Resultat	Denne periode			Hittil i år per nov			Budsjettavvik hittil i år		
	2015	2014	Endring 2014-2015	2015	2014	Endring 2014-2015	2015	2014	Endring 2014-2015
Akershus universitetssykehus HF	17 420	-31 142	48 561	-37 501	-217 305	179 803	-37 513	-125 638	88 124
Oslo universitetssykehus HF	5 077	27 080	-22 003	105 550	52 709	52 841	-54 867	-22 429	-32 438
Sunnaas sykehus HF	-2 911	699	-3 611	20 345	19 287	1 058	7 511	3 230	4 281
Sykehusapotekene HF	4 149	- 785	4 934	39 862	21 645	18 217	12 344	20 483	-8 139
Sykehuset i Vestfold HF	6 276	6 480	- 204	65 990	93 654	-27 664	2 038	37 024	-34 986
Sykehuset Innlandet HF	-4 135	5 049	-9 184	26 177	76 923	-50 746	-37 990	40 257	-78 246
Sykehuset Telemark HF	-3 979	1 768	-5 747	14 424	-18 256	32 680	14 424	-57 211	71 636
Sykehuset Østfold HF	-44 606	-5 499	-39 107	-174 203	3 828	-178 030	-82 466	5 813	-88 279
Sykehuspartner HF	9 361	0	9 361	45 682	0	45 682	15 566	0	15 566
Sørlandet sykehus HF	9 606	11 359	-1 752	59 364	97 116	-37 753	-50 637	-7 201	-43 436
Vestre Viken HF	20 007	15 401	4 605	203 020	140 195	62 826	19 687	30 195	-10 508
Helse Sør-Øst Sykehuspartner	0	-1 352	1 352	0	13 117	-13 117	0	18 576	-18 576
Helse Sør-Øst RHF	47 224	71 865	-24 641	369 852	365 010	4 842	303 808	241 265	62 543
Sum Helse Sør-Øst	63 487	100 923	-37 436	738 563	647 922	90 641	111 906	184 366	-72 459

Akkumulert budsjetttavvik og resultat i forhold til driftsinntekter



Resultat	Denne periode		Hittil i år		Hittil i år	
	Faktisk	Avvik budsjet	Faktisk	Avvik budsjet	Resultat ift. brutto driftsinntekter (faktisk)	Budsjettavvik ift. brutto driftsinntekter (faktisk)
Akershus universitetssykehus HF	17 420	17 416	-37 501	-37 513	-0,5%	-0,5%
Oslo universitetssykehus HF	5 077	-9 506	105 550	-54 867	0,5%	-0,3%
Sunnaas sykehus HF	-2 911	-4 080	20 345	7 511	3,8%	1,4%
Sykehusapotekene HF	4 149	1 574	39 862	12 344	1,4%	0,4%
Sykehuset i Vestfold HF	6 276	406	65 990	2 038	1,6%	0,0%
Sykehuset Innlandet HF	-4 135	-9 968	26 177	-37 990	0,3%	-0,5%
Sykehuset Telemark HF	-3 979	-3 979	14 424	14 424	0,4%	0,4%
Sykehuset Østfold HF	-44 606	-36 267	-174 203	-82 466	-3,5%	-1,7%
Sykehuspartner HF	9 361	6 383	45 682	15 566	1,3%	0,4%
Sørlandet sykehus HF	9 606	- 394	59 364	-50 637	1,0%	-0,9%
Vestre Viken HF	20 007	3 340	203 020	19 687	2,6%	0,2%
Helse Sør-Øst RHF	47 224	41 269	369 852	303 808	3,6%	3,0%
Helse Sør-Øst Foretaksgruppen	63 487	6 193	738 563	111 903	0,9%	0,1%

Akkumulerte driftsinntekter, budsjett og estimat

Driftsinntekter	Driftsinntekter													
	Hittil i år			Årsbudsjett	Årsestimat	Avvik ift årsbudsjett	Herav basis og ISF-refusjoner hittil i år				Årsbudsjett basis	Årsbudsjett ISF-refusjoner	Årsestimat ISF-refusjoner	Avvik ift årsbudsjett ISF-refusjoner
	Faktisk	Budsjett	Avvik budsjett				Basis faktisk	ISF-refusjoner faktisk	ISF-refusjoner budsjett	Avvik budsjett ISF-refusjoner				
Akershus universitetssykehus HF	7 583 209	7 548 047	35 162	8 245 982	8 274 732	28 750	5 066 730	1 672 227	1 666 414	5 813	5 540 802	1 815 929	1 813 722	-2 206
Oslo universitetssykehus HF	20 382 300	20 067 179	315 120	21 945 413	22 219 513	274 100	11 232 134	4 045 006	4 060 968	-15 962	12 345 210	4 411 847	4 401 791	-10 056
Sunnaas sykehus HF	529 023	535 164	-6 142	586 242	580 803	-5 439	355 725	103 492	106 922	-3 430	388 019	118 436	115 037	-3 399
Sykehusapotekene HF	2 856 183	2 714 683	141 499	2 972 040	3 136 487	164 447	0	0	0	0	0	0	0	0
Sykehuset i Vestfold HF	4 202 105	4 186 277	15 828	4 561 864	4 578 774	16 910	2 612 621	1 085 804	1 102 542	-16 738	2 852 013	1 197 337	1 183 308	-14 029
Sykehuset Innlandet HF	7 964 744	7 959 222	5 522	8 718 231	8 731 792	13 561	5 161 210	1 919 683	1 928 635	-8 952	5 669 418	2 096 213	2 097 808	1 595
Sykehuset Telemark HF	3 616 092	3 612 502	3 590	3 953 078	3 956 785	3 707	2 399 467	787 818	798 854	-11 036	2 635 337	866 577	858 285	-8 293
Sykehuset Østfold HF	4 997 233	4 995 658	1 575	5 471 355	5 461 355	-10 000	3 429 298	1 137 077	1 145 455	-8 378	3 765 122	1 247 092	1 244 592	-2 500
Sykehuspartner HF	3 518 797	3 495 390	23 407	3 833 142	3 832 602	-540	135 733	0	0	0	148 072	0	0	0
Sørlandet sykehus HF	5 756 432	5 796 301	-39 869	6 366 978	6 346 978	-20 000	3 812 419	1 380 841	1 419 325	-38 484	4 208 775	1 544 397	1 507 766	-36 631
Vestre Viken HF	7 942 212	7 880 447	61 765	8 627 230	8 692 455	65 225	5 126 591	1 938 333	1 926 176	12 157	5 633 414	2 093 516	2 107 638	14 122
Helse Sør-Øst RHF	10 221 039	10 255 566	-34 527	11 186 860	11 145 741	-41 119	8 095 613	1 276 014	1 361 874	-85 861	8 837 957	1 480 709	1 395 362	-85 346
Elimineringer	-7 523 743	-7 382 791	-140 951	-8 058 757	-8 032 989	25 769	0	0	0	0	0	0	0	0
Sum driftsinntekter Helse Sør-Øst	72 045 626	71 663 645	381 981	78 409 658	78 925 028	515 370	47 427 541	15 346 295	15 517 165	-170 870	52 024 140	16 872 053	16 725 309	-146 745

Endring i årsestimat

Estimat - Resultat (justert for endrede pensjonskostnader)	B 2015	Jan 2015	Feb 2015	Mar 2015	Apr 2015	Mai 2015	Jun 2015	Jul 2015	Aug 2015	Sep 2015	Okt 2015	Nov 2015	Des 2015
Akershus universitetssykehus HF	0	0	0	0	-100 000	-100 000	-100 000	-100 000	-100 000	-100 000	-60 000	-60 000	
Oslo universitetssykehus HF	175 000	175 000	175 000	175 000	175 000	175 000	175 000	175 000	175 000	175 000	175 000	175 000	
Sunnaas sykehus HF	14 000	14 000	14 000	14 000	14 000	14 000	14 000	14 000	19 000	20 000	21 000	21 000	
Sykehusapotekene HF	29 500	30 000	30 000	37 000	37 000	37 000	28 000	28 000	28 000	32 000	38 000	40 000	
Sykehuset i Vestfold HF	70 000	70 000	70 000	70 000	70 000	70 000	70 000	70 000	70 000	70 000	70 000	70 000	
Sykehuset Innlandet HF	70 000	70 000	70 000	70 000	70 000	70 000	70 000	70 000	50 000	50 000	50 000	10 000	
Sykehuset Telemark HF	0	0	0	0	0	0	0	0	0	10 000	10 000	10 000	
Sykehuset Østfold HF	-100 000	-100 000	-100 000	-100 000	-100 000	-100 000	-100 000	-100 000	-100 000	-100 000	-100 000	-180 000	
Sykehuspartner HF	30 000	30 000	30 000	30 000	30 000	30 000	30 000	30 000	30 000	30 000	30 000	55 000	
Sørlandet sykehus HF	120 000	120 000	120 000	120 000	120 000	120 000	120 000	120 000	120 000	120 000	120 000	120 000	
Vestre Viken HF	200 000	200 000	200 000	180 000	180 000	180 000	180 000	180 000	200 000	200 000	220 000	220 000	
Sum Helse Sør-Øst ekskl. RHFet	608 500	609 000	609 000	596 000	496 000	496 000	487 000	487 000	492 000	507 000	574 000	481 000	
Helse Sør-Øst RHF	72 000	72 000	72 000	72 000	72 000	72 000	72 000	72 000	234 000	274 000	404 000	414 000	
Sum Helse Sør-Øst	680 500	681 000	681 000	668 000	568 000	568 000	559 000	559 000	726 000	781 000	978 000	895 000	