



# Helse Sør-Øst RHF

Gode og likeverdige helsetjenester til alle som trenger det, når de trenger det, uavhengig av alder, bosted, etnisk bakgrunn, kjønn og økonomi.

## Styresak

September 2016

# Innhold

1. Oppsummering

2. Statusbilde

3. Kvalitet og pasientbehandling

4. Prioritering av psykisk helsevern og TSB

5. Aktivitet

6. Bemanning

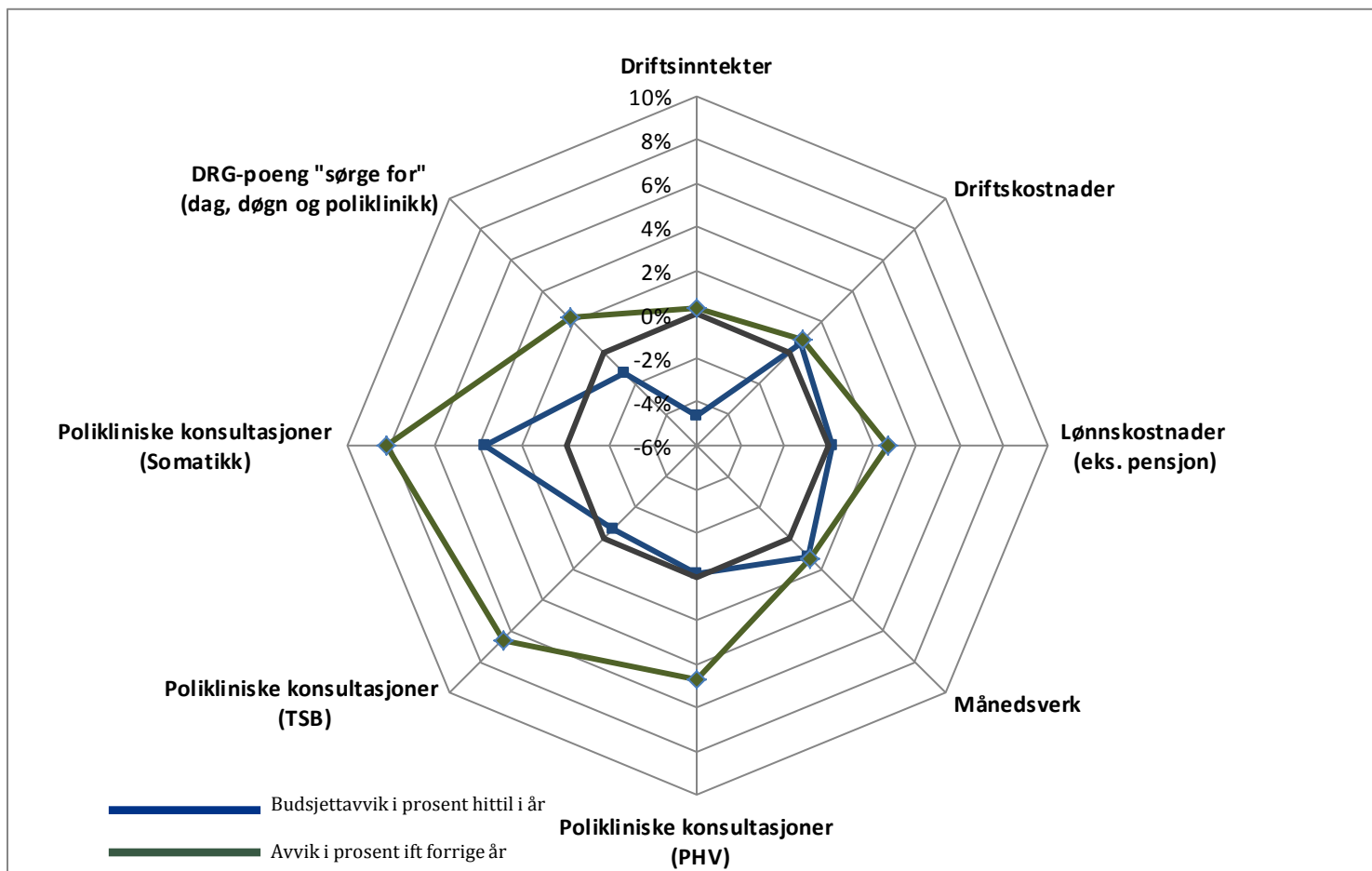
7. Produktivitet

8. Økonomi/ finans

# Oppsummering

Helse Sør-Øst inkl. private ideelle sykehus	Faktisk HiÅ	Budsjett HiÅ	Avvik HiÅ	HiÅ 2015	Årsestimat	Årsbudsjett	Avvik
<b>Kvalitet</b>							
Ventetid	59,7			69,5			
Fristbrudd	1,2%			5,3%			
<b>Aktivitet</b>							
<b>DRG-poeng</b>							
"Sørge for" (Dag, døgn og polikl.)	592 885	600 679	-7 794	579 898	800 985	807 170	-6 185
Dyre biologiske legemidler og kreftlegemidler	24 342	23 965	377	24 389	30 148	30 419	-272
Totalt antall DRG-poeng "sørge for"	617 227	624 644	-7 417	604 287	831 133	837 589	-6 457
Utført i eget HF	599 544	604 074	-4 529	584 145	807 974	811 290	-3 316
<b>Polikliniske konsultasjoner</b>							
Somatikk	2 197 542	2 118 974	78 569	2 030 168	2 939 352	2 849 454	89 898
VoP	674 908	664 775	10 133	632 303	906 324	904 917	1 407
BUP	352 222	364 179	-11 957	348 599	482 394	496 159	-13 765
TSB	187 489	188 545	-1 056	175 911	253 614	255 105	-1 491
<b>Bemanning (beløp i 1 000)</b>							
Brutto månedsverk	60 383	59 660	723	59 629	60 274	59 563	712
Innleie helsepersonell	360 503	218 333	142 170	347 738	475 136	283 395	191 741
Sum lønnkostnad ekskl pensjon	28 732 025	28 674 829	57 195	27 807 354	38 803 396	38 808 711	-5 315
Sykefravær (forrige måned)	6,5%			7,4%			
<b>Økonomi (beløp i 1 000)</b>							
Driftsinntekter	58 656 799	58 658 322	-1 523	58 467 291	79 293 000	79 091 813	201 187
Driftskostnader	58 407 581	58 029 014	-378 568	57 928 521	78 562 000	78 249 416	-312 584
Netto finansresultat	-11 584	-76 713	65 130	-646	-55 000	-94 895	39 895
Årsresultat	235 722	550 720	-315 000	538 125	673 000	745 000	-72 000

# Statusbilde

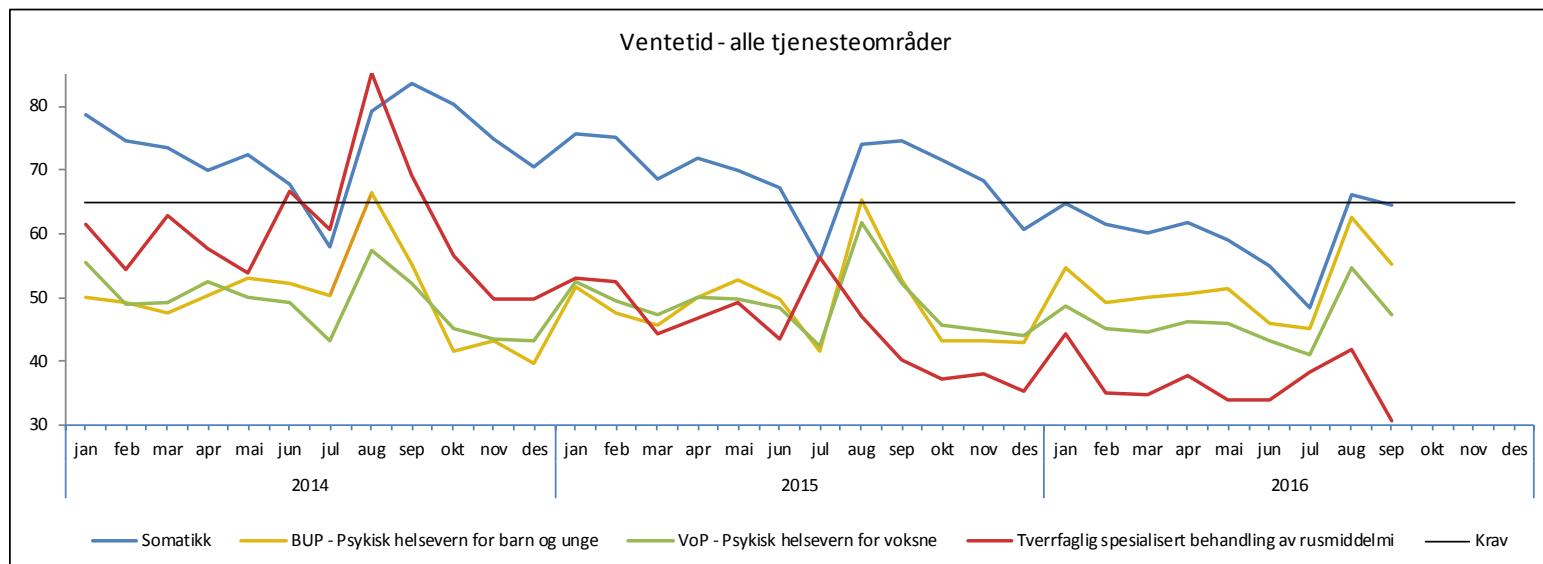


Figuren viser prosentvis budsjettavvik inneværende år (blå linje) og avvik i forhold til forrige år (grønn linje) for sentrale indikatorer. Den sorte linjen viser null avvik.

Tallgrunnlaget for figuren er «Hittil i År» med akkumulerte tall, bortsett fra månedsverk som er snittberegnet.

DRG-poeng "sørge for": DRG-poeng som gir ISF-refusjoner, dvs. knyttet til all behandling for pasienter fra Helse Sør-Øst. Dette omfatter behandling i egne helseforetak, ved private institusjoner og kjøpt fra andre helseregioner. Antallet benyttet er for dag, døgn, og poliklinikk.

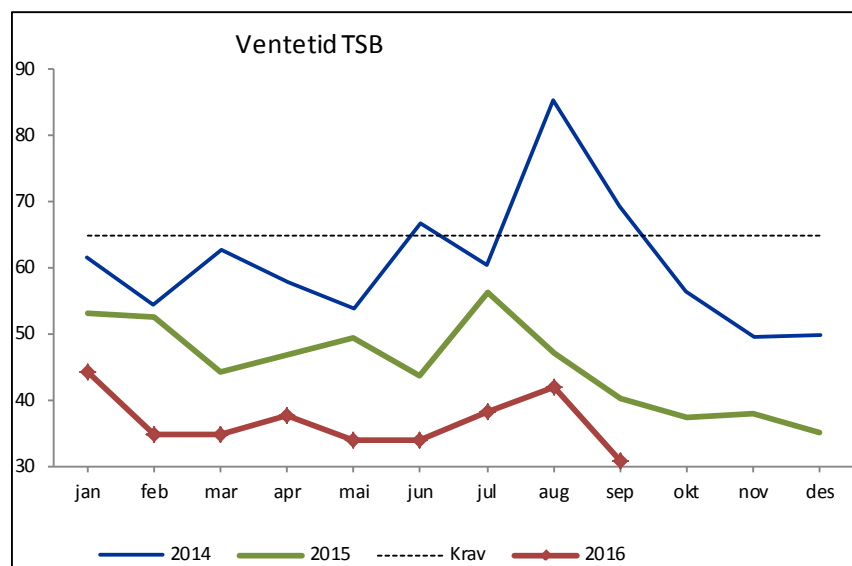
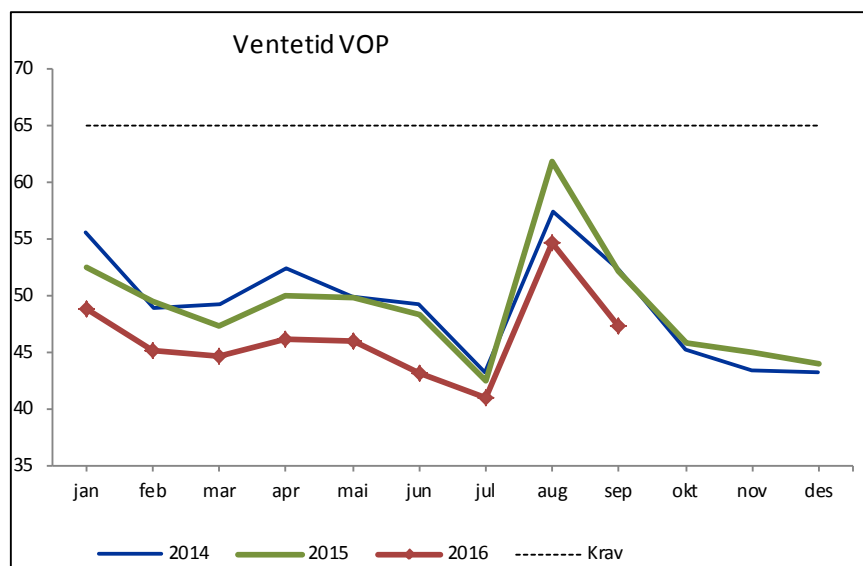
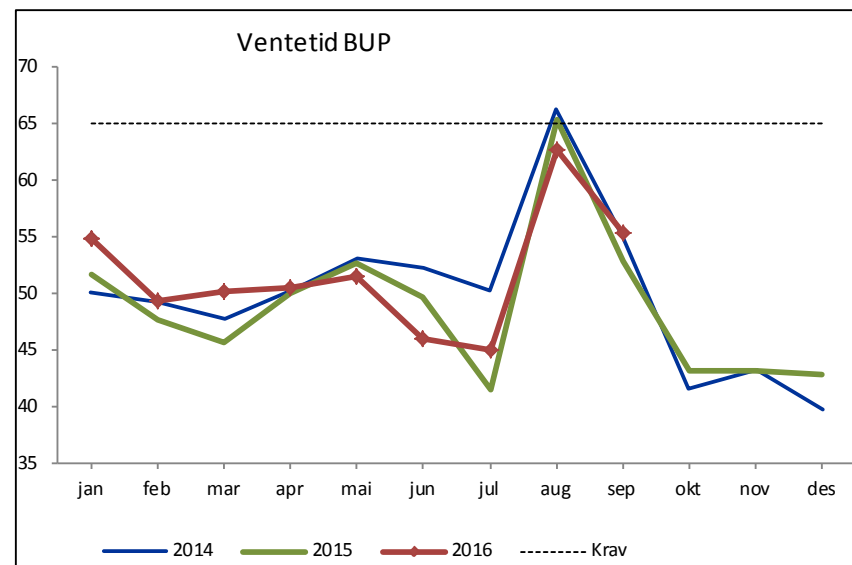
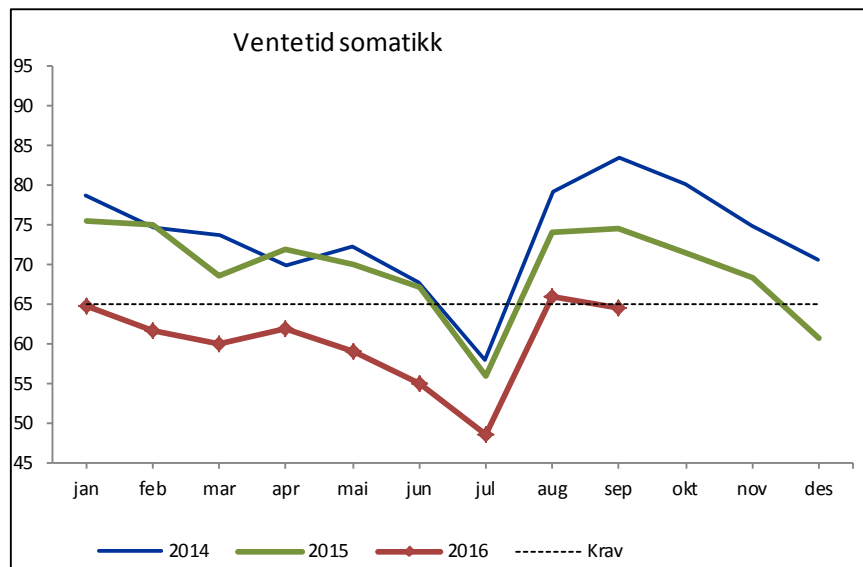
# Gjennomsnittlig ventetid i spesialisthelsetjenesten er under 65 dager



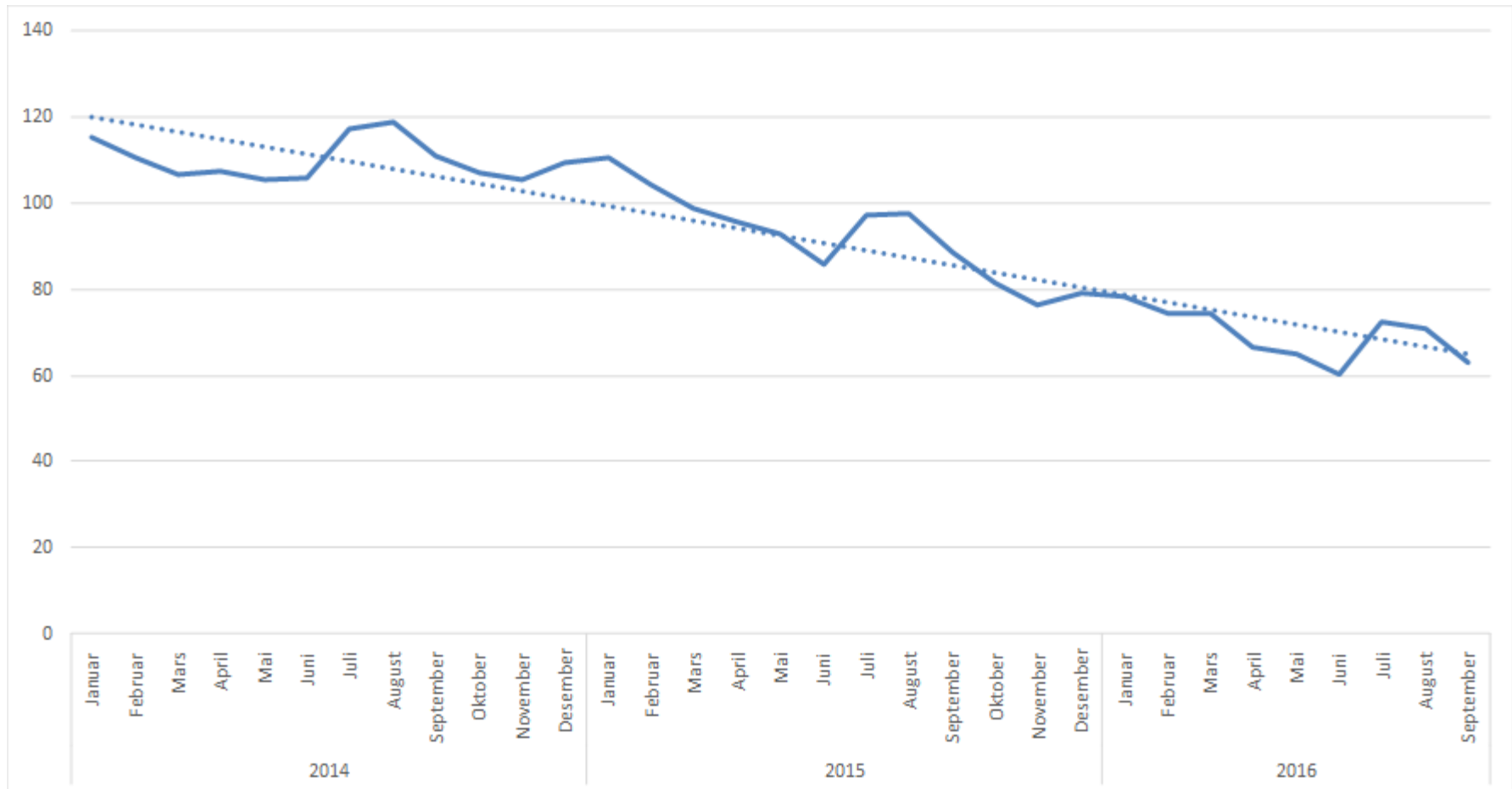
Gjennomsnittlig ventetid for avviklede pasienter	Aug	Sep	HiÅ 2016	HiÅ 2015	HiÅ 2014	2015	2014
Akershus universitetssykehus HF	68,3	67,6	64,6	75,5	82,3	74,6	82,3
Oslo universitetssykehus HF	70,5	71,8	67,0	87,4	85,7	85,4	86,0
Sunnaas sykehus HF	60,7	51,6	51,9	51,8	79,4	51,7	75,7
Sykehuset i Vestfold HF	61,4	57,5	56,8	62,6	70,9	62,7	70,4
Sykehuset Innlandet HF	61,1	55,8	54,9	63,3	63,3	62,3	64,4
Sykehuset Telemark HF	59,5	58,6	53,1	56,1	66,5	55,2	64,7
Sykehuset Østfold HF	59,7	56,3	59,2	69,4	64,1	69,5	64,5
Sørlandet sykehus HF	62,9	63,5	57,4	61,6	69,0	61,4	68,1
Vestre Viken HF	64,6	65,5	58,5	69,4	74,5	67,6	76,1
Helse Sør-Øst Foretaksgruppen	63,7	62,6	59,1	69,2	72,5	68,2	72,6
Betanien Hospital	72,0	64,0	68,0	63,0	53,0	62,0	52,0
Diakonhjemmet Sykehus	59,0	54,3	47,4	54,8	55,5	54,7	54,7
Lovisenberg Diakonale Sykehus	107,4	98,3	88,2	90,4	102,2	89,2	85,9
Martina Hansens Hospital	64,0	56,0	52,0	66,0	77,0	64,0	76,0
Revmatismesykehuset	77,0	75,0	68,0	75,0	71,0	73,0	72,0
Private rusinstitusjoner med avtale	59,0	39,0	53,0	76,0	134,0	71,0	124,0
Helse Sør-Øst inkl. private ideelle sykehus og private rusinstitusjoner	65,1	63,3	59,7	69,5	72,5	68,4	72,7

Med gjennomsnittlig ventetid for pasienter med og uten rett menes ventetid for ordinært avviklede pasienter.

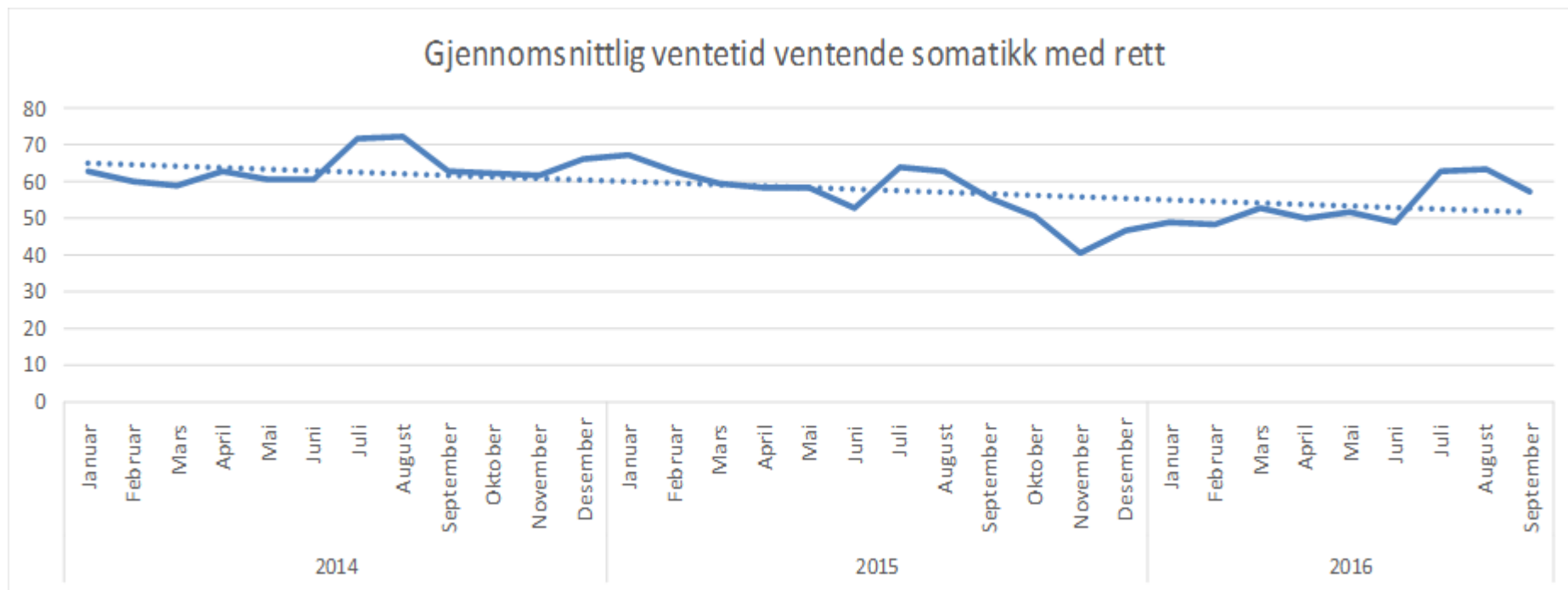
# Gjennomsnittlig ventetid i spesialisthelsetjenesten er under 65 dager



## Gjennomsnittlig ventetid ventende - somatikk



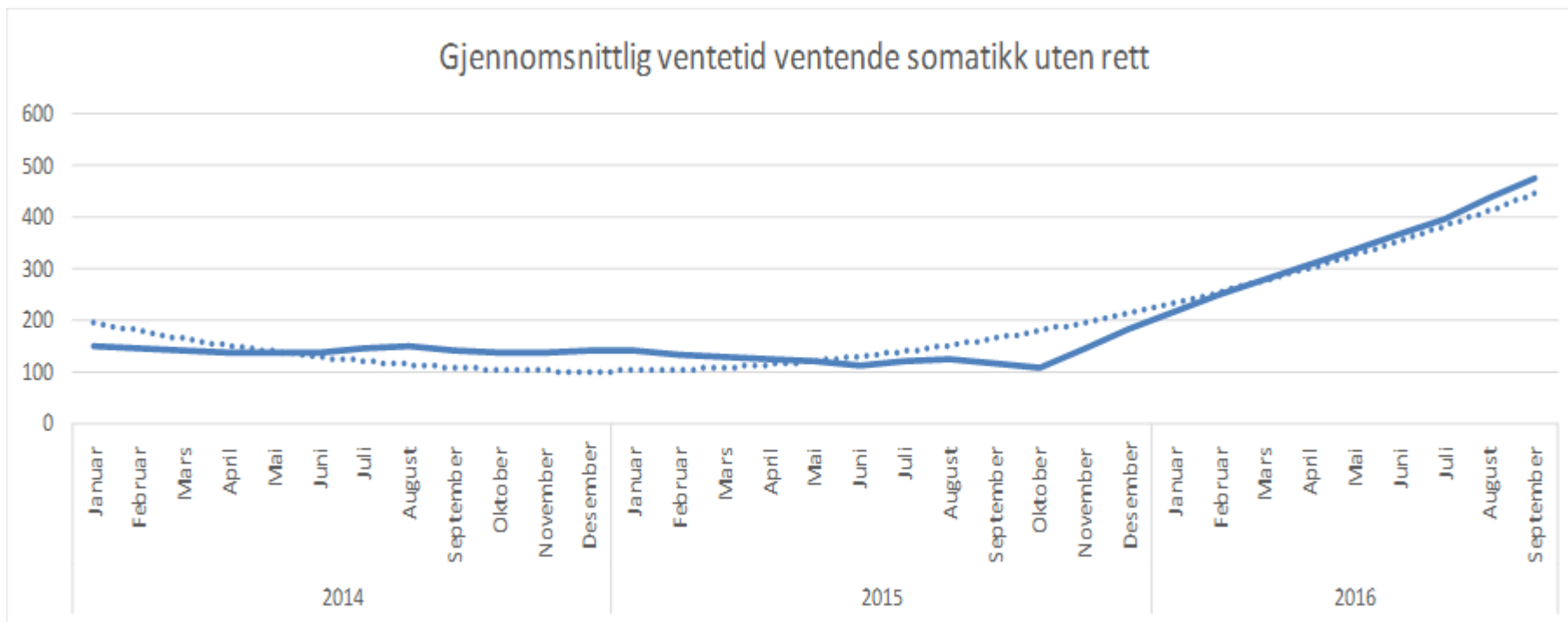
## Ventetid ventende med rett - somatikk



	Januar	Februar	Mars	April	Mai	Juni	Juli	August	September	Oktober	November	Desember
2013	53 597	52 357	52 497	52 051	52 508	53 115	55 619	54 853	53 291	53 960	54 740	55 719
2014	54 256	53 376	53 602	53 001	52 783	50 598	52 846	52 506	52 066	55 747	56 320	57 816
2015	55 520	54 552	54 007	53 175	52 043	50 260	53 388	52 921	53 822	55 897	76 049	86 012
2016	86 162	87 581	89 142	91 622	91 459	90 705	95 189	93 698	96 148			



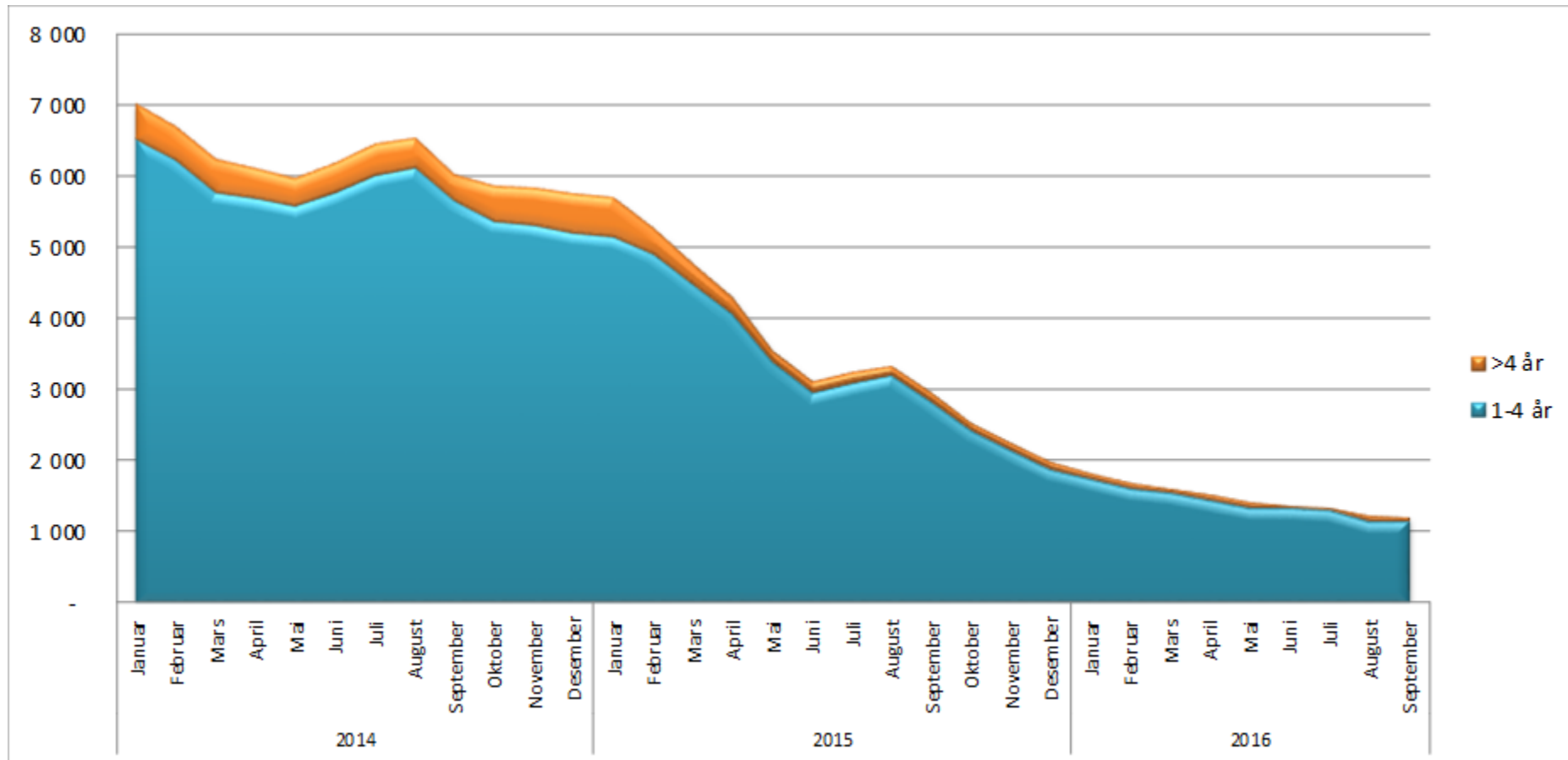
## Ventetid ventende uten rett - somatikk



### Antall ventende uten rett - somatikk

	Januar	Februar	Mars	April	Mai	Juni	Juli	August	September	Oktober	November	Desember
2013	80 541	78 430	78 520	77 994	78 897	81 164	85 695	85 221	84 435	83 424	81 208	82 324
2014	78 536	76 963	74 691	74 293	74 278	76 320	80 503	81 307	77 569	78 880	78 387	79 202
2015	75 589	73 632	71 403	69 747	67 575	66 074	70 075	68 855	66 415	62 512	38 233	26 681
2016	18 186	12 700	9 314	6 247	4 444	3 248	2 719	1 946	1 355			

## Antall langtidsventende - somatikk



# Antall langtidsventende somatikk – samlet

## Per fagområde

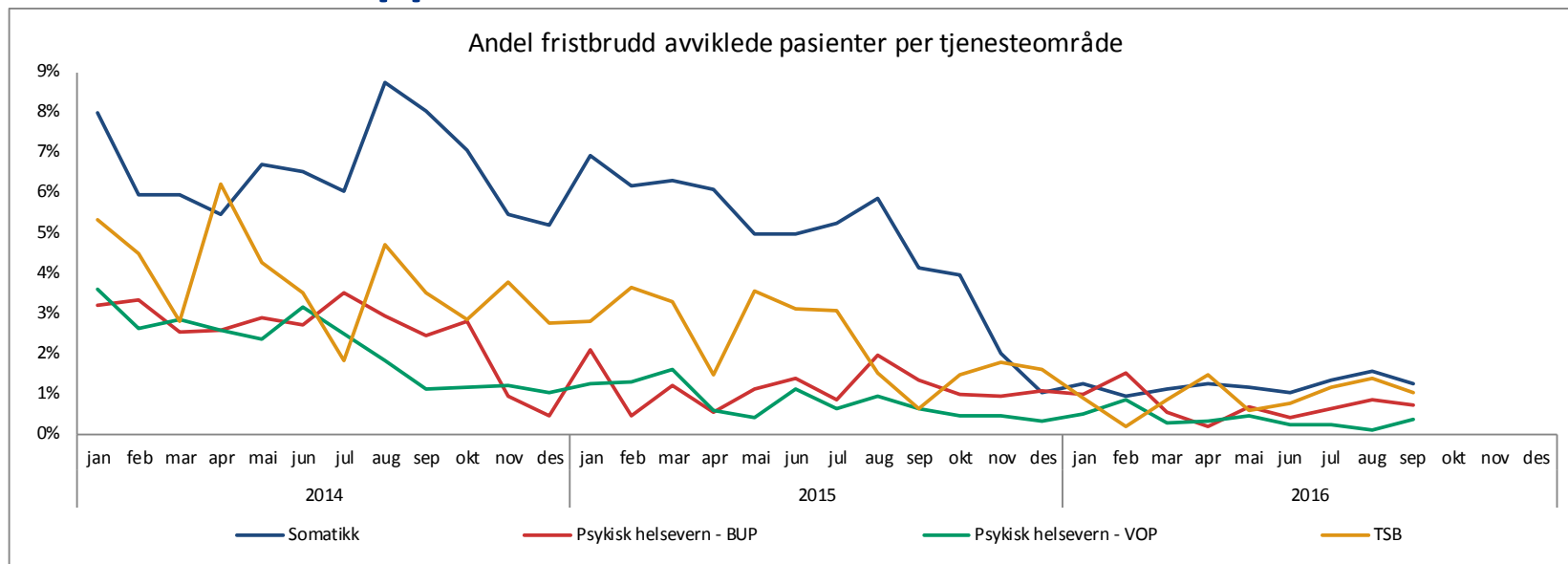
	2015												2016									Trend
	Jan	Feb	Mär	Apr	Mai	Jun	Juli	Aug	Sep	Okt	Nov	Des	Jan	Feb	Mär	Apr	Mai	Jun	Juli	Aug	Sep	
Plastikkirurgi	1 308	1 276	1 305	1 218	1 140	1 052	1 048	1 055	931	817	723	690	607	495	393	311	255	252	238	249	286	
Øyesykdommer	481	384	323	282	263	223	226	222	213	215	194	173	193	181	196	177	174	225	245	194	152	
Urologi	80	44	26	14	13	26	33	44	55	67	62	56	69	80	96	91	97	109	121	131	130	
Fordøyelsesykdommer	182	162	162	106	84	76	100	107	96	116	128	126	121	124	125	130	158	158	157	117	124	
Ortopedisk kirurgi (inkludert revmatologi)	1 171	1 192	1 093	1 048	884	730	754	821	630	458	365	237	172	129	101	98	122	115	124	105	119	
Øre-nese-hals sykdommer	120	126	97	95	85	69	69	51	40	38	37	28	39	39	39	50	46	41	57	37	46	
Nevrologi	168	147	113	52	49	41	48	38	57	40	27	30	34	26	40	26	21	40	30	37	42	
Generell kirurgi	267	252	281	258	273	331	375	372	389	369	373	309	262	241	234	165	120	76	85	77	38	
Kvinnesykdommer og elektiv fødselshjelp	31	22	38	28	24	18	23	42	22	15	14	18	19	21	23	24	26	21	24	30	35	
Revmatiske sykdommer	44	45	37	44	46	39	37	28	24	22	15	19	21	29	33	40	32	22	33	34	34	
Kar kirurgi	82	78	28	25	19	26	42	60	57	26	20	17	19	19	10	10	6	5	6	12	32	
Gastroenterologisk kirurgi	799	793	766	665	327	232	264	273	197	108	50	39	21	19	9	51	39	21	22	24	24	
Hjertesykdommer	201	135	96	60	43	28	33	27	26	17	11	11	18	25	41	47	62	94	40	34	21	

# Antall langtidsventende somatikk – samlet

## Per foretak/sykehus

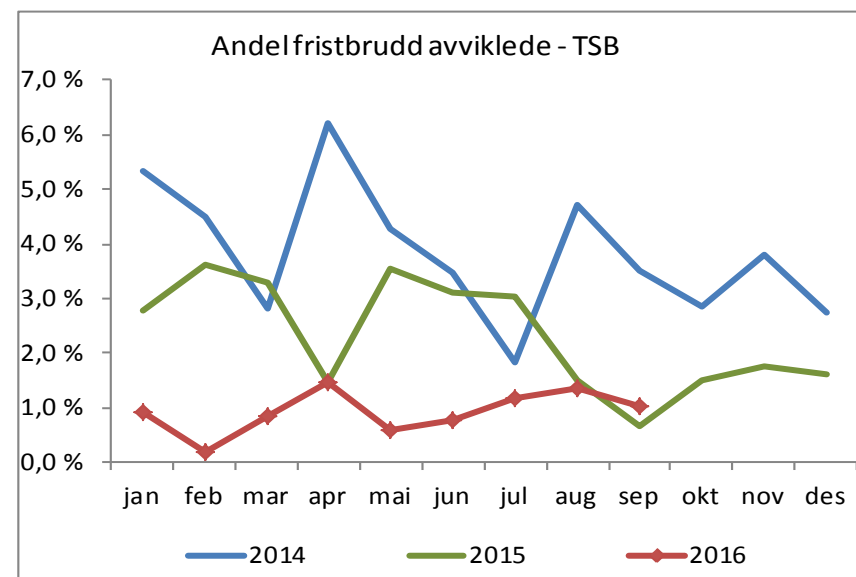
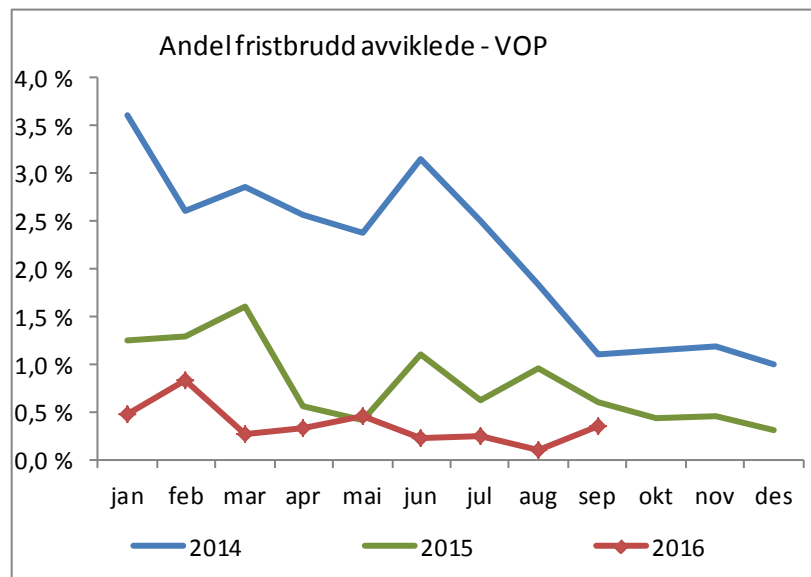
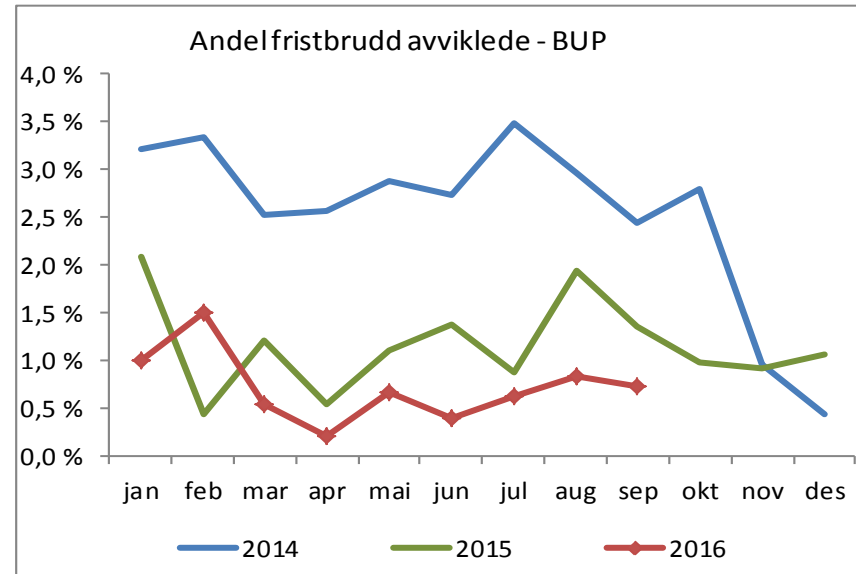
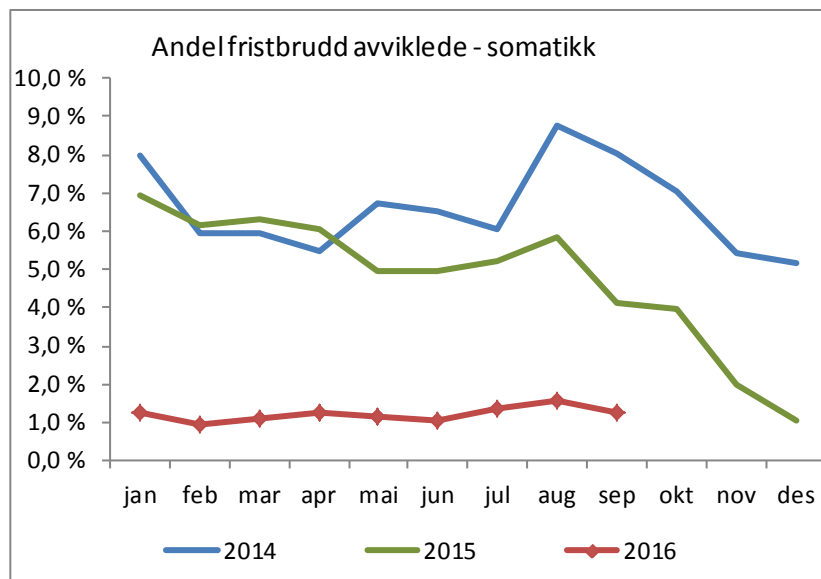
	2012	2015												2016									Trend
	Jan	Jan	Feb	Mär	Apr	Mai	Jun	Juli	Aug	Sep	Okt	Nov	Des	Jan	Feb	Mär	Apr	Mai	Jun	Juli	Aug	Sep	
Akershus universitetssykehus HF	772	1 458	1 519	1 542	1 376	933	822	889	941	737	576	519	418	363	283	286	343	261	247	170	155	128	
Diaikonhjemmet sykehus	2	12	23	23	33	21	11	13	6	5	11	14	10	14	12	13	10	12	15	16	12	13	
Lovisenberg	56	107	118	64	55	49	63	72	75	93	95	93	80	63	56	39	39	44	37	63	34	20	
Oslo universitetssykehus HF	13 007	2 637	2 310	2 006	1 737	1 526	1 363	1 416	1 395	1 158	889	692	499	416	319	249	210	196	206	205	155	164	
Sykehuset i Vestfold HF	316	26	22	23	23	28	30	39	43	40	55	65	79	107	109	130	119	140	144	151	104	105	
Sykehuset Innlandet HF	274	443	410	337	351	336	197	157	150	135	148	144	201	195	236	252	245	214	209	153	120	103	
Sykehuset Telemark HF	156	124	143	175	194	247	273	287	290	326	363	373	405	383	353	338	269	269	289	299	325	360	
Sykehuset Østfold HF	1 057	336	301	276	260	205	172	184	223	209	145	135	114	97	75	56	55	50	38	40	41	47	
Sørlandet Sykehus HF	1 116	193	185	113	99	102	103	94	90	88	83	84	75	81	101	93	101	116	117	131	165	163	
Vestre Viken HF	1 204	351	241	189	136	90	61	87	109	143	153	105	81	87	106	113	53	53	42	68	69	74	
Betanlen	562	6	8	11	13	17	25	21	11	14	12	8	10	6	20	36	30	20	19	25	21	20	
Martina Hansen	391	4	2	3	5	3	2	2	6	5	3	13	9	7	5	8	35	8	7	8	9	11	
Revmatismesykehuset	7	12	10	10	12	6	5	5	8	3	4	1	3	3	-	3	7	32	4	7	6	6	
<b>Helse Sør-Øst</b>	<b>18 921</b>	<b>5 709</b>	<b>5 293</b>	<b>4 772</b>	<b>4 295</b>	<b>3 563</b>	<b>3 127</b>	<b>3 266</b>	<b>3 347</b>	<b>2 957</b>	<b>2 537</b>	<b>2 246</b>	<b>1 984</b>	<b>1 822</b>	<b>1 675</b>	<b>1 616</b>	<b>1 516</b>	<b>1 415</b>	<b>1 374</b>	<b>1 336</b>	<b>1 216</b>	<b>1 214</b>	

## Pasientene opplever ikke fristbrudd

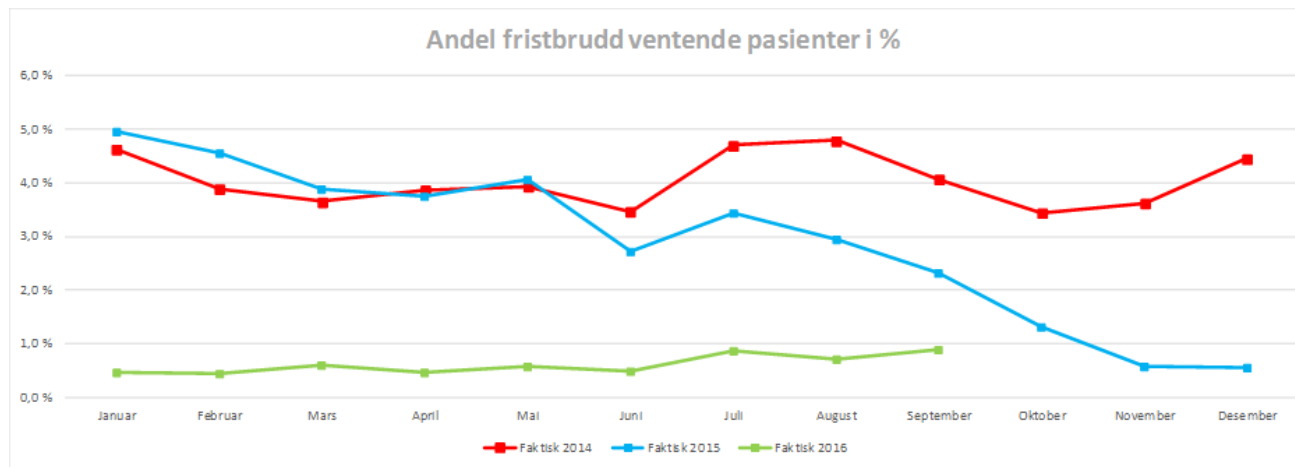
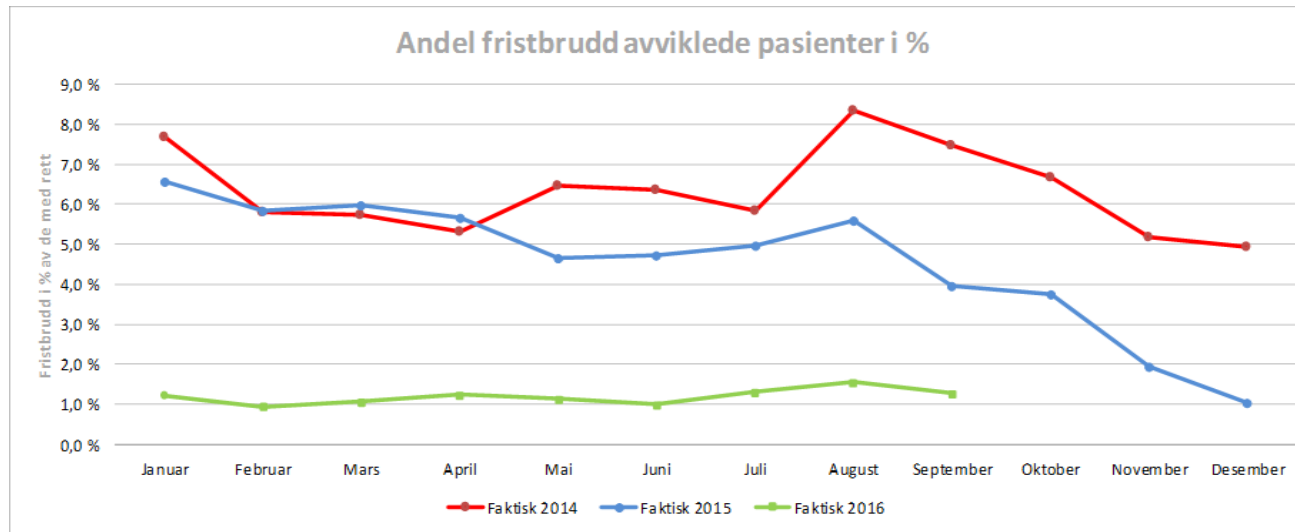


Prosentandel fristbrudd avviklede pasienter per foretak og tjenesteområde	September 2016					HiÅ	HiÅ	HiÅ	2015	2014
	Som	VoP	BUP	TSB	Totalt	2016	2015	2014		
Akershus universitetssykehus HF	0,9	0,0	0,7	1,8	0,9	1,1	7,8	8,5	6,4	8,1
Oslo universitetssykehus HF	1,2	0,4	4,1	0,0	1,2	1,1	14,8	14,4	12,0	14,6
Sunnaas sykehus HF	0,0				0,0	0,1	0,0	0,0	0,0	0,0
Sykehuset i Vestfold HF	0,4	0,0	0,0	0,0	0,4	0,5	1,5	3,1	1,3	2,4
Sykehuset Innlandet HF	1,3	0,6	1,0	0,0	1,3	0,9	1,8	2,6	1,6	2,7
Sykehuset Telemark HF	1,7	0,0	0,0	0,0	1,7	1,3	9,5	15,3	7,3	13,3
Sykehuset Østfold HF	2,9	0,5	0,0	0,0	2,7	2,8	3,0	2,8	2,6	3,1
Sørlandet sykehus HF	2,4	1,6	0,0	0,0	2,3	2,4	3,6	5,7	3,7	5,3
Vestre Viken HF	0,8	0,0	0,7	0,0	0,8	0,5	1,0	1,7	0,9	1,7
Betanien Hospital	0,2				0,2	0,3	1,4	2,7	1,7	2,8
Diakonhjemmet Sykehus	0,0	0,0	0,0	0,0	0,0	0,1	0,2	0,2	0,1	0,2
Lovisenberg Diakonale Sykehus	0,0	0,0	0,0	0,0	0,0	0,0	0,9	3,0	0,9	3,4
Martina Hansens Hospital	0,3				0,3	0,5	0,5	1,1	0,5	0,9
Revmatismesykehuset	0,7				0,7	1,4	1,2	1,4	1,1	1,8
Private institusjoner m/avtale	0,3	8,3	0,0	4,9	0,8	0,8	2,3	4,4	1,9	4,1
Helse Sør-Øst inkl. private ideelle sykehus og private institusjoner	1,3	0,4	0,7	1,0	1,2	1,2	5,3	6,5	4,3	6,3

## Pasientene opplever ikke fristbrudd

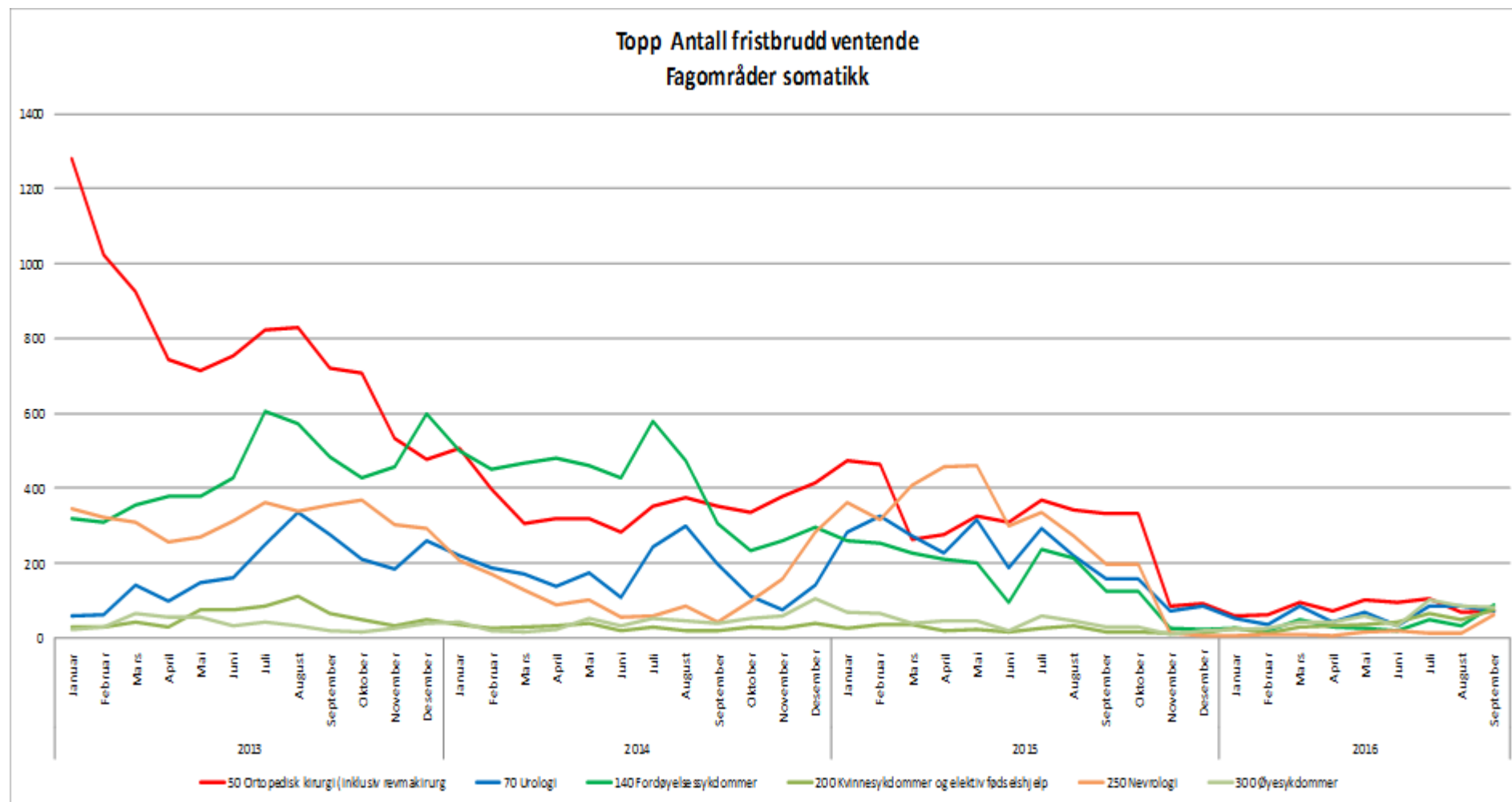


## Andel fristbrudd for avviklede og ventende pasienter



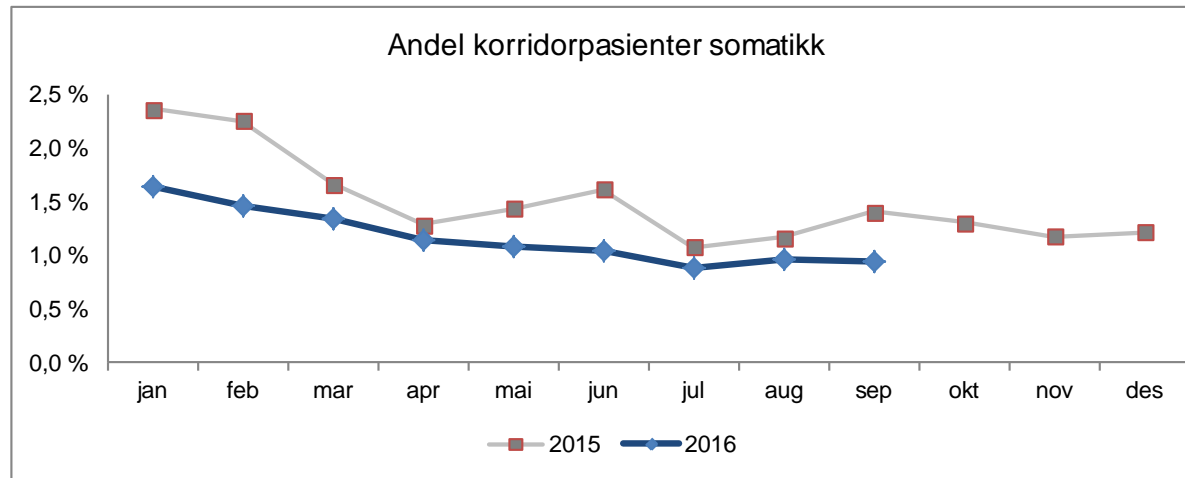
## Fristbrudd ventende somatikk

Topp Antall fristbrudd ventende  
Fagområder somatikk



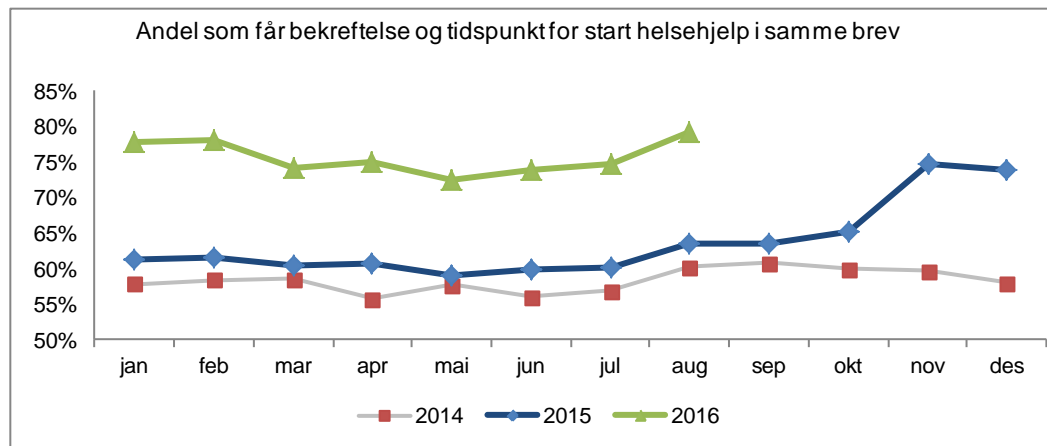


## Andel korridorpasienter - somatikk



Andel korridorpasienter - somatikk	Aug	Sep	HiÅ 2016	HiÅ 2015	HiÅ 2014
Akershus universitetssykehus HF	0,6 %	0,6 %	0,8 %	3,2 %	2,8 %
Oslo universitetssykehus HF	1,4 %	1,1 %	1,3 %	1,2 %	0,9 %
Sunnaas sykehus HF	0,0 %	0,0 %	0,0 %	0,0 %	0,0 %
Sykehuset i Vestfold HF	0,7 %	1,4 %	1,3 %	1,7 %	1,3 %
Sykehuset Innlandet HF	0,6 %	0,8 %	0,8 %	0,7 %	1,0 %
Sykehuset Telemark HF	1,4 %	1,8 %	2,0 %	2,8 %	2,4 %
Sykehuset Østfold HF	0,5 %	0,6 %	1,0 %	2,6 %	2,9 %
Sørlandet sykehus HF	0,3 %	0,6 %	0,6 %	0,5 %	0,5 %
Vestre Viken HF	1,5 %	1,0 %	1,6 %	2,1 %	1,9 %
Helse Sør-Øst foretaksgruppen	1,0 %	1,0 %	1,2 %	1,7 %	1,5 %
Betanien Hospital	0,0 %	0,0 %	0,0 %	0,0 %	0,0 %
Diakonhjemmet Sykehus	0,0 %	0,1 %	0,2 %	0,4 %	0,3 %
Lovisenberg Diakonale Sykehus	2,4 %	1,8 %	3,0 %	1,4 %	1,8 %
Martina Hansens Hospital	0,0 %	0,0 %	0,0 %	0,0 %	0,0 %
Revmatismesykehuset	0,0 %	0,6 %	0,1 %	0,2 %	0,0 %
Helse Sør-Øst inkl. private ideelle sykehus	1,0 %	0,9 %	1,2 %	1,6 %	1,5 %

## Pasientene får bekreftelse og tidspunkt for start helsehjelp i samme brev



Andel pasienter som får bekreftelse og tidspunkt for start helsehjelp i samme brev	Jul	Aug	HiÅ 2016	HiÅ 2015	HiÅ 2014
Akershus universitetssykehus HF	75 %	79 %	75 %	61 %	53 %
Oslo universitetssykehus HF	71 %	75 %	65 %	55 %	0 %
Sunnaas sykehus HF	76 %	79 %	80 %	71 %	75 %
Sykehuset i Vestfold HF	74 %	74 %	75 %	54 %	53 %
Sykehuset Innlandet HF	78 %	85 %	83 %	65 %	59 %
Sykehuset Telemark HF	72 %	77 %	78 %	62 %	59 %
Sykehuset Østfold HF	63 %	65 %	62 %	57 %	57 %
Sørlandet sykehus HF	74 %	81 %	76 %	59 %	55 %
Vestre Viken HF	82 %	84 %	83 %	68 %	61 %
Helse Sør-Øst Foretaksgruppen	74 %	78 %	74 %	60 %	57 %
Betanien Hospital	70 %	76 %	77 %	67 %	72 %
Diakonhjemmet Sykehus	93 %	92 %	90 %	77 %	71 %
Lovisenberg Diakonale Sykehus	74 %	85 %	85 %	68 %	65 %
Martina Hansens Hospital	98 %	98 %	95 %	39 %	52 %
Revmatismesykehuset	54 %	84 %	83 %	70 %	68 %
Helse Sør-Øst inkl. private ideelle sykehus	75 %	79 %	76 %	61 %	58 %

Rapporteringen av dette forholdet skjer med en måneds etterslep.

## Gjennomsnittstid (døgn) fra mottak av henvisning til vurdering av henvisningen er fullført og andel henvisninger vurdert innen 10 virkedager

	2016												HiÅ 2016	HiÅ 2015
	Jan	Feb	Mar	Apr	Mai	Jun	Jul	Aug	Sep	Okt	Nov	Des		
<b>8a OBD: Gjennomsnittstid (døgn) fra mottak av henvisning til vurdering av henvisning er fullført</b>														
Helse Sør-Øst Foretaksgruppen	4,1	3,8	4,2	4,5	4,7	4,1	4,3	4,0	3,8				4,1	
Helse Sør-Øst inkl. private ideelle sykehus	3,9	3,7	4,0	4,2	4,5	3,9	4,1	3,8	3,7				4,0	
<b>8a OBD: Andel henvisninger vurdert innen 10 virkedager</b>														
Helse Sør-Øst Foretaksgruppen	96 %	96 %	97 %	97 %	96 %	97 %	97 %	97 %	97 %	97 %			97 %	93 %
Helse Sør-Øst inkl. private ideelle sykehus	96 %	97 %	97 %	97 %	96 %	97 %	97 %	97 %	97 %				97 %	94 %

# Antall pasienter med åpen henvisningsperiode, uten ny kontakt

8c OBD: Antall pasienter med åpen henvisningsperiode, uten ny kontrakt	2016											
	Jan	Feb	Mar	Apr	Mai	Jun	Jul	Aug	Sep	Okt	Nov	Des
Akershus universitetssykehus HF	2 493	2 570	2 036	2 573	2 864	2 760	2 652	2 718	2 632			
Oslo universitetssykehus HF	32 583	29 113	26 345	24 964	25 008	21 892	20 529	18 201	12 890			
Sunnaas sykehus HF	132	133	162	218	232	296	266	290	217			
Sykehuset i Vestfold HF	1 490	1 718	1 776	1 238	1 278	1 322	1 331	1 448	1 141			
Sykehuset Innlandet HF	1 191	2 297	2 528	2 829	3 199	3 091	3 171	2 645	2 774			
Sykehuset Telemark HF	960	821	967	1 193	1 201	1 358	1 461	1 325	1 321			
Sykehuset Østfold HF	797	822	617	398	890	942	989	1 003	1 311			
Sørlandet sykehus HF	2 148	1 835	1 855	1 774	1 922	1 932	2 378	1 863	1 761			
Vestre Viken HF	6 534	4 206	4 471	5 882	6 062	6 283	6 063	5 564	5 666			
Helse Sør-Øst Foretaksgruppen	48 328	43 515	40 757	41 069	42 656	39 876	38 840	35 057	29 713			
Betanien Hospital	77	90	73	119	137	130	84	139	205			
Diakonhjemmet Sykehus	703	407	674	622	669	670	579	318	761			
Lovisenberg Diakonale Sykehus	2 625	2 748	2 651	2 826	3 019	2 791	2 968	2 261	2 111			
Martina Hansens Hospital	4 902	5 112	5 439	5 611	5 744	5 981	5 969	6 151	6 453			
Revmatismesykehuset	5	0	0	4	4	3	0	1	5			
Helse Sør-Øst inkl. private ideelle sykehus	56 640	51 872	49 594	50 251	52 229	49 451	48 440	43 927	39 248			

*Åpen henvisningsperiode uten ny kontakt er en pasient som ikke har avsluttet behandlingen sin, men som heller ikke har fått avtalt time til neste kontakt.*

## Antall åpne dokumenter i EPJ som er mer enn 14 dager gamle (totalt)

8b OBD: Antall åpne dokumenter i EPJ som er mer enn 14 dager gamle (totalt)	2016											
	Jan	Feb	Mar	Apr	Mai	Jun	Jul	Aug	Sep	Okt	Nov	Des
Akershus universitetssykehus HF	10 374	11 518	12 292	8 688	9 467	9 164	8 774	8 495	9 661			
Oslo universitetssykehus HF	23 657	24 855	27 039	25 847	27 329	26 933	23 951	23 987	25 650			
Sunnaas sykehus HF	596	666	734	879	626	741	613	711	663			
Sykehuset i Vestfold HF	1 165	973	1 115	931	996	851	977	920	1 012			
Sykehuset Innlandet HF	5 343	6 323	7 565	6 590	7 352	6 750	5 576	4 887	5 738			
Sykehuset Telemark HF	7 291	7 546	7 711	7 468	7 092	6 141	5 940	6 098	6 286			
Sykehuset Østfold HF	2 518	2 769	2 864	2 968	3 262	2 913	2 543	2 486	2 964			
Sørlandet sykehus HF	8 517	9 152	9 759	9 502	9 412	5 699	6 137	4 753	5 294			
Vestre Viken HF	6 975	7 350	9 195	11 695	7 553	6 384	6 378	5 702	6 323			
Helse Sør-Øst Foretaksgruppen	66 436	71 152	78 274	74 568	73 089	65 576	60 889	58 039	63 591			
Betanien Hospital	148	205	255	264	236	239	328	129	242			
Diakonhjemmet Sykehus	2 041	2 023	2 053	2 228	1 896	1 788	1 386	1 539	1 724			
Lovisenberg Diakonale Sykehus	1 541	1 707	2 345	1 775	1 995	1 520	1 641	1 296	1 626			
Martina Hansens Hospital	894	929	954	856	937	1 720	1 423	532	592			
Revmatismesykehuset	16	7	-	6	10	6	42	-	24			
Helse Sør-Øst inkl. private ideelle sykehus	71 076	76 023	83 881	79 697	78 163	70 849	65 709	61 535	67 799			

*Et åpent dokument er et dokument som er opprettet, men som ikke er kvittert ut. Dokumentet kan være tomt eller ha ulike opplysninger for behandling av pasient.*

## Ventetider per tjenesteområder

Gjennomsnittlig ventetid for avviklede pasienter	HiÅ 2016	HiÅ 2015	Endring	Endring i %
Somatikk	60,8	71,0	-10,2	-14,4 %
BUP - Psykisk helsevern for barn og unge	52,1	51,1	1,0	1,9 %
VoP - Psykisk helsevern for voksne	46,6	50,7	-4,1	-8,2 %
TSB - Tverrfaglig spesialisert behandling for rusmiddelavhengighet	36,8	47,9	-11,1	-23,1 %
Helse Sør-Øst inkl. private ideelle sykehus og private rusinstitusjoner	59,7	69,5	-9,8	-14,0 %

## Antall inntektsgivende polikliniske konsultasjoner

Antall inntektsgivende polikliniske konsultasjoner	Hittil i år				Endring F 2015 til E 2016			
	HiÅ 2015	2016	Endring hittil i år 2015 til 2016	Endring i %	F 2015	E 2016	Endring	Endring i %
Somatikk	2 030 168	2 114 916	84 748	4,2 %	2 754 834	2 828 835	74 001	2,7 %
Psykisk helsevern	980 902	1 027 130	46 228	4,7 %	1 334 817	1 388 718	53 901	4,0 %
TSB	175 911	187 489	11 578	6,6 %	238 429	253 614	15 185	6,4 %

Tallene per september og årsestimat 2016 er korrigert for estimert meraktivitet i forhold til 2015 knyttet til nye personellgrupper innen somatikk som gir ISF-refusjon.

Faktisk per september og årsestimat er beregnet, og det er forutsatt at andelen konsultasjoner av nye personellgrupper utgjør det samme som for 1. tertial, dvs. 3,8%. 1. tertial representerer de siste mottatte dataene fra NPR.

# Bemanning

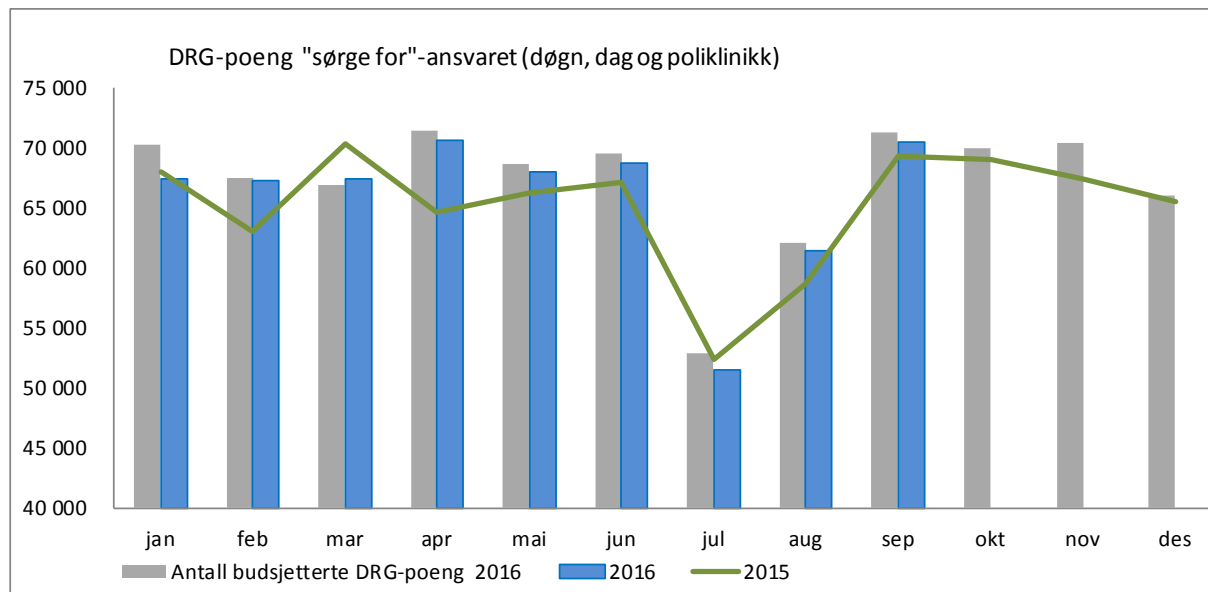
## Månedsværk fordelt på tjenesteområder

Helse Sør-Øst Foretaksgruppen	Hittil i år				Endring F 2015 til E 2016			
	HiÅ 2015	2016	Endring hittil i år 2015 til 2016	Endring i %	F 2015	Estimat	Endring	Endring i %
Somatikk	41 087	41 714	627	1,5%	41 206	41 550	344	0,8%
Psykisk helsevern	11 709	11 642	- 67	-0,6%	11 712	11 702	- 10	-0,1%
Tverrfaglig spesialisert behandling for rusmiddelavhengighet	1 883	1 881	- 3	-0,1%	1 888	1 897	8	0,4%
Preshospitale tjenester	2 623	2 757	135	5,1%	2 641	2 732	90	3,4%
Annet	2 326	2 389	63	2,7%	2 340	2 394	54	2,3%
<b>TOTAL</b>	<b>59 629</b>	<b>60 383</b>	<b>754</b>	<b>1,3%</b>	<b>59 788</b>	<b>60 274</b>	<b>486</b>	<b>0,8%</b>



# Aktivitet

## Foretaksgruppen inkludert private (hittil i år)



DRG-poeng	Hittil i år				HiÅ 2015 mot HiÅ 2016		Årsestimat vs årsbudsjett		
	Faktisk	Budsjett	Avvik	Avvik i %	Δ	%	Estimat per september	Avvik budsjett	%
<b>DRG-poeng pasientbehandling</b>									
DRG (døgn) iht. "sørge for"	448 115	453 902	-5 787	-1,3 %	10 169	2,3 %	603 978	-5 162	-0,8 %
DRG (dag) iht. "sørge for"	47 305	49 853	-2 548	-5,1 %	461	1,0 %	65 320	-2 193	-3,2 %
DRG (poliklinikk) iht. "sørge for"	97 464	96 924	541	0,6 %	2 356	2,5 %	131 686	1 171	0,9 %
<b>DRG (døgn, dag og poli) iht. "sørge for"</b>	<b>592 885</b>	<b>600 679</b>	<b>-7 794</b>	<b>-1,3 %</b>	<b>12 987</b>	<b>2,2 %</b>	<b>800 985</b>	<b>-6 185</b>	<b>-0,8 %</b>
<b>DRG-poeng legemidler</b>									
DRG-poeng dyre biologiske legemidler	21 328	20 528	801	3,9 %	286	1,4 %	26 169	157	0,6 %
DRG-poeng kreftlegemidler	3 014	3 437	- 423	-12,3 %	- 332		3 978	-429	-9,7 %
<b>Totalt antall DRG-poeng (døgn, dag, poliklinikk og legemidler) iht. "sørge for"-ansvaret</b>	<b>617 227</b>	<b>624 644</b>	<b>-7 417</b>	<b>-1,2 %</b>	<b>12 940</b>	<b>2,1 %</b>	<b>831 133</b>	<b>-6 457</b>	<b>-0,8 %</b>
<b>Totalt antall DRG-poeng (dag, døgn og poliklinikk) fra egen og andre regioner</b>	<b>612 472</b>	<b>619 086</b>	<b>-6 615</b>	<b>-1,1 %</b>	<b>14 104</b>	<b>2,4 %</b>	<b>826 058</b>	<b>-5 600</b>	<b>-0,7 %</b>

# Aktivitet

## Foretaksgruppen inkludert private (denne periode og hittil i år)

DRG-poeng	Denne periode				Hittil i år			
	Faktisk	Budsjett	Avvik	Avvik i %	Faktisk	Budsjett	Avvik	Avvik i %
DRG-poeng pasientbehandling								
DRG (døgn) iht. "sørge for"	52 929	53 139	- 210	-0,4 %	448 115	453 902	-5 787	-1,3 %
DRG (dag) iht. "sørge for"	5 813	6 233	- 419	-6,7 %	47 305	49 853	-2 548	-5,1 %
DRG (poliklinikk) iht. "sørge for"	11 717	11 966	- 249	-2,1 %	97 464	96 924	541	0,6 %
DRG (døgn, dag og poli) iht. "sørge for"	70 460	71 337	- 878	-1,2 %	592 885	600 679	-7 794	-1,3 %
DRG-poeng legemidler								
DRG-poeng dyre biologiske legemidler	1 412	1 811	- 399	-22,0 %	21 328	20 528	801	3,9 %
DRG-poeng kreftlegemidler	138	300	- 162	-54,0 %	3 014	3 437	- 423	-12,3 %
Totalt antall DRG-poeng (døgn, dag, poliklinikk og legemidler) iht. "sørge for"-ansvaret	72 010	73 448	-1 439	-2,0 %	617 227	624 644	-7 417	-1,2 %
Totalt ant DRG-poeng (døgn, dag og poliklinikk) fra egen og andre regioner	73 061	73 507	- 446	-0,6 %	612 472	619 086	-6 615	-1,1 %

# Aktivitet

## DRG-poeng "Sørge for"-ansvaret per utfører (hittil i år)

DRG-poeng iht. "sørge for"-ansvaret	Hittil i år				Årsest. mot årsbud.		Endring HiÅ 2015 - 2016	
	Faktisk	Budsjett	Avvik	Avvik i prosent	Δ	Prosent	Endring	Prosent
Akershus universitetssykehus HF	64 640	65 418	- 778	-1,2 %	- 529	-0,6 %	2 531	4,1 %
Oslo universitetssykehus HF	158 625	159 502	- 877	-0,5 %	0	0,0 %	2 861	1,8 %
Sunnaas sykehus HF	4 028	4 126	- 98	-2,4 %	- 70	-1,2 %	34	0,8 %
Sykehuset i Vestfold HF	40 825	42 511	-1 686	-4,0 %	-2 045	-3,6 %	190	0,5 %
Sykehuset Innlandet HF	72 398	72 630	- 232	-0,3 %	360	0,4 %	1 608	2,3 %
Sykehuset Telemark HF	29 368	29 972	- 604	-2,0 %	- 572	-1,4 %	6	0,0 %
Sykehuset Østfold HF	44 125	44 706	- 581	-1,3 %	0	0,0 %	1 463	3,4 %
Sørlandet sykehus HF	52 045	53 376	-1 331	-2,5 %	-1 663	-2,3 %	1 617	3,2 %
Vestre Viken HF	74 893	73 990	903	1,2 %	1 364	1,4 %	3 200	4,5 %
Helse Sør-Øst Foretaksgruppen	540 946	546 231	-5 284	-1,0 %	-3 157	-0,4 %	13 511	2,6 %
Betanien Hospital	3 265	3 605	- 340	-9,4 %	- 390	-8,1 %	- 138	-4,1 %
Diakonhjemmet Sykehus	15 228	15 356	- 128	-0,8 %	- 169	-0,8 %	156	1,0 %
Lovisenberg Diakonale Sykehus	13 262	12 861	401	3,1 %	200	1,1 %	797	6,4 %
Martina Hansens Hospital	6 033	6 304	- 270	-4,3 %	- 307	-3,5 %	- 20	-0,3 %
Revmatismesykehuset	1 223	1 310	- 87	-6,6 %	- 78	-4,4 %	- 25	-2,0 %
Helse Sør-Øst inkl. private ideelle sykehus	579 957	585 666	-5 709	-1,0 %	-3 901	-0,5 %	14 282	2,5 %
Kjøp fra andre helseregioner	5 515	6 244	- 729	-11,7 %	- 445	-0,1 %	- 638	-10,4 %
Kjøp fra private kommersielle sykehus/andre	7 412	8 769	-1 356	-15,5 %	-1 840	-15,4 %	- 657	-8,1 %
Helse Sør-Øst inkl. private ideelle sykehus (døgn, dag og poliklinikk)	592 885	600 679	-7 794	-1,3 %	-6 185	-0,8 %	12 987	2,2 %
DRG-poeng dyre biologiske legemidler	21 328	20 528	801	3,9 %	157	0,6 %	286	1,4 %
DRG-poeng kreftlegemidler	3 014	3 437	- 423	-12,3 %	- 429	-9,7 %	- 332	-1,6 %
DRG- poeng Fritt behandlingsvalg	0							
Sum DRG-poeng iht "sørge for"-ansvaret	617 227	624 644	-7 417	-1,2 %	-6 457	-0,8 %	12 940	2,1 %

*DRG-poeng «sørge for» per utfører viser totalt antall DRG-poeng for all behandling av pasienter fra Helse Sør-Øst og hvor de er behandlet.*

# Aktivitet

## DRG-poeng "Sørge for"-ansvaret per utfører (denne periode)

DRG-poeng iht. "sørge for"-ansvaret	September 2016				September måned 2015-2016	
	Faktisk	Budsjett	Avvik	Avvik i prosent	Δ	Prosent
Akershus universitetssykehus HF	7 768	7 614	153	2,0 %	265	3,5 %
Oslo universitetssykehus HF	19 497	18 856	641	3,4 %	- 112	-0,6 %
Sunnaas sykehus HF	541	548	- 7	-1,3 %	18	3,4 %
Sykehuset i Vestfold HF	4 567	5 104	- 538	-10,5 %	- 157	-3,3 %
Sykehuset Innlandet HF	8 520	8 628	- 108	-1,3 %	297	3,6 %
Sykehuset Telemark HF	3 491	3 600	- 110	-3,0 %	- 22	-0,6 %
Sykehuset Østfold HF	4 984	5 227	- 243	-4,6 %	- 20	-0,4 %
Sørlandet sykehus HF	6 326	6 390	- 65	-1,0 %	482	8,3 %
Vestre Viken HF	8 486	8 869	- 383	-4,3 %	- 119	-1,4 %
Helse Sør-Øst Foretaksgruppen	64 179	64 837	- 657	-1,0 %	631	1,0 %
Betanien Hospital	395	445	- 50	-11,2 %	- 27	-6,4 %
Diakonhjemmet Sykehus	1 866	1 760	106	6,0 %	94	5,3 %
Lovisenberg Diakonale Sykehus	1 574	1 626	- 52	-3,2 %	29	1,9 %
Martina Hansens Hospital	796	776	21	2,6 %	43	5,7 %
Revmatismesykehuset	160	176	- 16	-9,1 %	12	8,5 %
Helse Sør-Øst inkl. private ideelle sykehus	68 971	69 620	- 649	-0,9 %	783	1,1 %
Kjøp fra andre helseregioner	715	684	31	4,5 %	8	1,1 %
Kjøp fra private kommersielle sykehus/andre	774	1 034	- 260	-25,1 %	324	72,0 %
Helse Sør-Øst inkl. private ideelle sykehus (døgn, dag og poliklinikk)	70 460	71 337	- 878	-1,2 %	1 115	1,6 %
DRG-poeng dyre biologiske legemidler	1 412	1 811	- 399	-22,0 %	- 282	-16,7 %
DRG-poeng kreftlegemidler	138	300	-162	-54,0 %	-272	-16,1 %
DRG- poeng Fritt behandlingsvalg	0					
Sum DRG-poeng iht "sørge for"-ansvaret	72 010	73 448	-1 439	-2,0 %	561	0,8 %

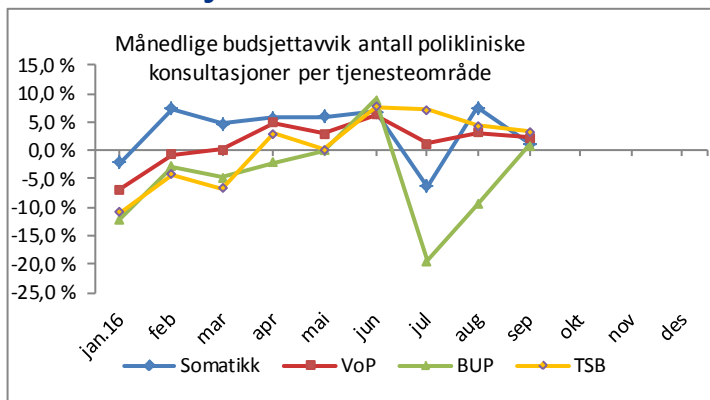
# Aktivitet

## Antall polikliniske konsultasjoner somatikk

Polikliniske konsultasjoner Somatikk	Hittil i År				Årsest. mot årsbud.		Endring HiÅ 2016 - 2015	
	Faktisk	Budsjett	Avvik	Avvik i prosent	Δ	Prosent	Endring	Prosent
Akershus universitetssykehus HF	210 002	203 170	6 832	3,4 %	9 869	3,6 %	14 907	7,6 %
Oslo universitetssykehus HF	614 405	587 320	27 085	4,6 %	25 000	3,2 %	48 404	8,6 %
Sunnaas sykehus HF	2 701	2 100	601	28,6 %	500	17,3 %	591	28,0 %
Sykehuset i Vestfold HF	165 650	166 943	-1 293	-0,8 %	167	0,1 %	15 600	10,4 %
Sykehuset Innlandet HF	259 281	259 031	250	0,1 %	0	0,0 %	8 144	3,2 %
Sykehuset Telemark HF	118 718	113 000	5 718	5,1 %	7 000	4,6 %	5 534	4,9 %
Sykehuset Østfold HF	171 603	158 071	13 532	8,6 %	10 633	5,0 %	20 291	13,4 %
Sørlandet sykehus HF	231 517	226 032	5 485	2,4 %	8 000	2,6 %	13 590	6,2 %
Vestre Viken HF	281 223	267 200	14 023	5,2 %	19 880	5,5 %	24 363	9,5 %
Helse Sør-Øst Foretaksgruppen	2 055 100	1 982 867	72 234	3,6 %	81 049	3,0 %	151 424	8,0 %
Betanien Hospital	17 769	17 806	-37	-0,2 %	-1 000	-4,3 %	16	0,1 %
Diakonhjemmet Sykehus	50 067	45 348	4 719	10,4 %	6 401	10,4 %	7 206	16,8 %
Lovisenberg Diakonale Sykehus	43 469	42 691	778	1,8 %	1 000	1,7 %	5 353	14,0 %
Martina Hansens Hospital	24 069	22 474	1 595	7,1 %	2 398	7,7 %	3 069	14,6 %
Revmatismesykehuset	7 068	7 788	-720	-9,2 %	50	0,5 %	306	4,5 %
Helse Sør-Øst inkl. private ideelle sykehus	2 197 542	2 118 974	78 569	3,7 %	89 898	3,2 %	167 374	8,2 %

# Aktivitet - døgn, dag og poliklinikk

## Alle tjenesteområder



	September 2016				Hittil i år				Endring HiÅ 2015 - 2016		Årsestimat mot årsbudsjett	
	Faktisk	Budsjett	Avvik	Avvik i prosent	Faktisk	Budsjett	Avvik	Avvik i prosent	Δ	Prosent	Δ	Prosent
<b>Antall behandlinger</b>												
<b>Somatikk</b>												
Antall utskrivninger døgnbehandling	42 620	43 440	- 820	-1,9 %	371 096	375 505	-4 409	-1,2 %	2 246	0,6 %	-4 692	-0,9 %
Antall liggedøgn døgnbehandling	157 124	164 147	-7 023	-4,3 %	1 397 230	1 418 860	-21 630	-1,5 %	-24 140	-1,7 %	-25 762	-1,4 %
Antall oppholdsdager dagbehandling	27 365	27 066	299	1,1 %	225 153	220 468	4 685	2,1 %	13 223	6,2 %	4 233	1,4 %
Antall inntektsgivende polikliniske konsultasjoner	263 893	260 956	2 937	1,1 %	2 197 542	2 118 974	78 569	3,7 %	167 374	8,2 %	89 898	3,2 %
<b>VoP - Psykisk helsevern for voksne</b>												
Antall utskrivninger døgnbehandling	2 245	2 096	149	7,1 %	19 591	18 976	615	3,2 %	547	2,9 %	412	1,6 %
Antall liggedøgn døgnbehandling	48 838	50 175	-1 337	-2,7 %	444 122	448 180	-4 058	-0,9 %	2 988	0,7 %	-1 991	-0,3 %
Antall oppholdsdager dagbehandling	9	21	- 12	-57,1 %	312	187	125	66,8 %	-2 538	-89,1 %	239	95,6 %
Antall inntektsgivende polikliniske konsultasjoner	84 570	82 304	2 266	2,8 %	674 908	664 775	10 133	1,5 %	42 605	6,7 %	1 407	0,2 %
<b>BUP - Psykisk helsevern for barn og unge</b>												
Antall utskrivninger døgnbehandling	110	90	20	22,8 %	921	792	129	16,3 %	- 9	-1,0 %	117	10,7 %
Antall liggedøgn døgnbehandling	5 427	4 010	1 417	35,3 %	35 251	34 422	829	2,4 %	2 312	7,0 %	1 116	2,4 %
Antall oppholdsdager dagbehandling	464	811	- 347	-42,8 %	4 477	6 918	-2 441	-35,3 %	-2 114	-32,1 %	-3 044	-32,7 %
Antall inntektsgivende polikliniske konsultasjoner	47 838	47 621	217	0,5 %	352 222	364 179	-11 957	-3,3 %	3 623	1,0 %	-13 765	-2,8 %
<b>TSB - Tverrfaglig spesialisert behandling av rusmiddelavhengige</b>												
Antall utskrivninger døgnbehandling	519	722	- 203	-28,1 %	6 406	6 605	- 199	-3,0 %	- 192	-2,9 %	- 618	-7,0 %
Antall liggedøgn døgnbehandling	31 484	31 951	- 467	-1,5 %	289 552	290 205	- 653	-0,2 %	10 877	3,9 %	-2 892	-0,7 %
Antall oppholdsdager dagbehandling	176	109	67	61,5 %	1 018	992	26	2,6 %	- 171	-14,4 %	10	0,7 %
Antall inntektsgivende polikliniske konsultasjoner	23 064	22 811	253	1,1 %	187 489	188 545	-1 056	-0,6 %	11 578	6,6 %	-1 491	-0,6 %

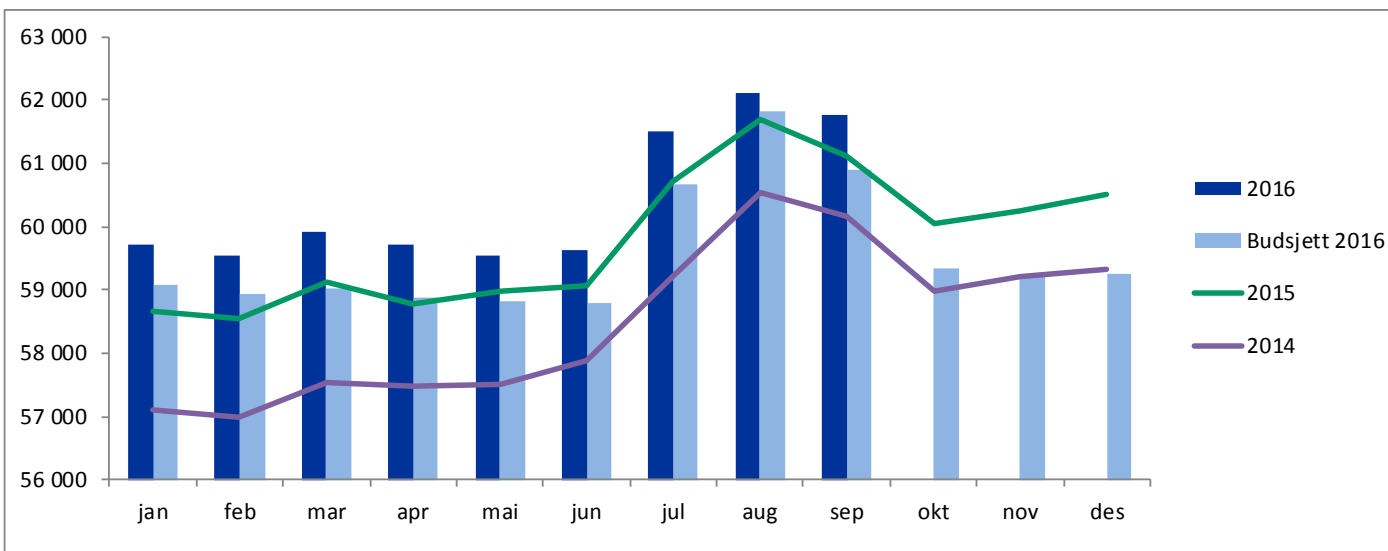
# Poliklinikk – budsjettavvik hittil i år

## Alle tjenesteområder

Polikliniske konsultasjoner per tjenesteområde - budsjettavvik per foretak HiÅ	SOM		VOP		BUP		TSB	
	Avvik	Prosent	Avvik	Prosent	Avvik	Prosent	Avvik	Prosent
Akershus universitetssykehus HF	6 832	3,4%	3 760	3,8%	- 229	-0,4%	435	2,2%
Oslo universitetssykehus HF	27 085	4,6%	7 586	11,0%	957	2,9%	1 948	12,3%
Sunnaas sykehus HF	601	28,6%						
Sykehuset i Vestfold HF	-1 293	-0,8%	- 796	-1,4%	- 179	-0,4%	-6 853	-26,9%
Sykehuset Innlandet HF	250	0,1%	-8 402	-8,8%	-6 401	-14,6%	1 084	5,7%
Sykehuset Telemark HF	5 718	5,1%	-1 293	-2,9%	390	2,0%	- 690	-5,4%
Sykehuset Østfold HF	13 532	8,6%	3 427	7,6%	-1 658	-5,1%	451	2,3%
Sørlandet sykehus HF	5 485	2,4%	3 748	5,1%	1 001	2,9%	1 320	6,3%
Vestre Viken HF	14 023	5,2%	-5 602	-5,9%	-4 141	-6,2%	1 725	8,4%
Helse Sør-Øst RHF			1 565	36,5%	- 308		-1 109	-4,9%
Helse Sør-Øst foretaksgruppen	72 234	3,6%	3 993	0,7%	-10 568	-3,1%	-1 689	-1,0%
Betanien Hospital	- 37	-0,2%						
Diakonhjemmet Sykehus	4 719	10,4%	3 854	12,8%	517	5,9%	300	4,9%
Lovisenberg Diakonale Sykehus	778	1,8%	2 286	4,3%	-1 906	-11,0%	333	5,1%
Martina Hansens Hospital	1 595	7,1%						
Revmatismesykehuset	- 720	-9,2%						
Helse Sør-Øst inkl. private ideelle sykehus	78 569	3,7%	10 133	1,5%	-11 957	-3,3%	-1 056	-0,6%

# Bemanning

## Månedsværk



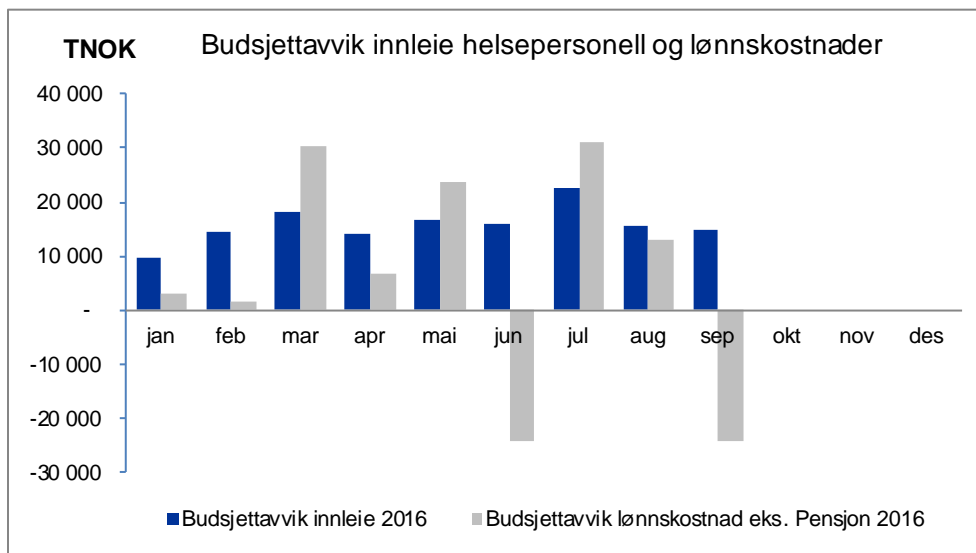
Med brutto månedsværk menes: All arbeidstid som er utbetalt omgjort til månedsværk. Alle som har mottatt lønn ligger inne i dette tallet. Dvs faste ansatte, vikarer, engasjement, ansatte som har permisjon med lønn, utvida arbeidstid leger, timelønn/merarbeid og overtid lønnet av foretaksgruppen.

Brutto månedsværk	September 2016				Hittil i år per sep (snitt)				HiÅ 2015 - 2016 per sep		Totalt antall ansatte per sep (snitt)
	Faktisk	Budsjett	Avvik	Avvik i %	Faktisk	Budsjett	Avvik	Avvik i %	Endring 2015 - 2016	%-vis endring	
Akershus universitetssykehus HF	6 653	6 790	- 137	-2,0 %	6 604	6 686	- 82	-1,2 %	5	0,1%	9 039
Oslo universitetssykehus HF	18 652	18 130	522	2,9 %	18 489	18 120	368	2,0 %	226	1,2%	23 179
Sunnaas sykehus HF	597	569	28	4,8 %	572	546	26	4,7 %	33	5,9%	783
Sykehusapotekene HF	699	687	12	1,8 %	685	677	8	1,2 %	17	2,5%	837
Sykehuset i Vestfold HF	4 259	4 300	- 41	-1,0 %	4 137	4 166	- 29	-0,7 %	102	2,5%	5 465
Sykehuset Innlandet HF	7 905	7 839	66	0,8 %	7 517	7 475	42	0,6 %	- 45	-0,6%	10 195
Sykehuset Telemark HF	3 180	3 056	124	4,1 %	3 072	3 021	51	1,7 %	22	0,7%	3 995
Sykehuset Østfold HF	5 029	5 032	- 3	-0,1 %	4 941	4 814	126	2,6 %	159	3,2%	7 032
Sykehuspartner HF	1 434	1 370	64	4,7 %	1 427	1 387	40	2,9 %	51	1,2%	1 468
Sørlandet sykehus HF	5 690	5 572	118	2,1 %	5 617	5 534	83	1,5 %	65	1,2%	7 348
Vestre Viken HF	7 515	7 386	129	1,8 %	7 163	7 064	99	1,4 %	127	1,7%	9 424
Helse Sør-Øst RHF	160	167	- 7	-4,2 %	160	168	- 9	-5,1 %	- 8	-4,7%	170
Helse Sør-Øst Foretaksgruppen	61 773	60 898	875	1,4 %	60 383	59 660	723	1,2 %	754	1,2%	78 936



# Bemanning

## Innleie helsepersonell - og lønnskostnader

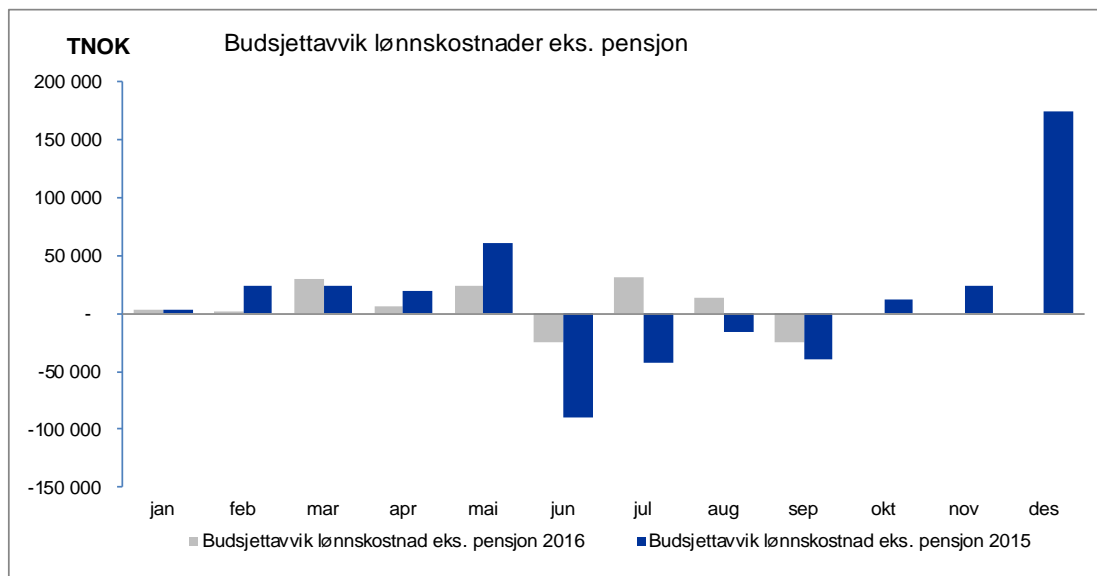


Foretak	Innleie helsepersonell hittil i år				Lønnskostnad eks. pensjon hittil i år				Avvik HiÅ	
	Faktisk	Budsjett	Avvik	Avvik i %	Faktisk	Budsjett	Avvik	Avvik i %	Sum	Avvik i %
Akershus universitetssykehus HF	41 210	23 861	17 349	72,7 %	3 150 483	3 165 682	-15 199	-0,5 %	2 150	0,1 %
Oslo universitetssykehus HF	141 989	118 607	23 382	19,7 %	9 205 717	9 107 107	98 609	1,1 %	121 991	1,3 %
Sunnaas sykehus HF	0	0	0	0,0 %	257 332	262 147	-4 816	-1,8 %	-4 816	-1,8 %
Sykehusapotekene HF	0	0	0	0,0 %	295 165	292 871	2 293	0,8 %	2 293	0,8 %
Sykehuset i Vestfold HF	19 900	10 996	8 904	81,0 %	1 911 090	1 938 477	-27 388	-1,4 %	-18 484	-1,0 %
Sykehuset Innlandet HF	29 156	15 089	14 068	93,2 %	3 436 172	3 448 049	-11 877	-0,3 %	2 190	0,1 %
Sykehuset Telemark HF	11 443	8 660	2 783	32,1 %	1 435 470	1 422 285	13 186	0,9 %	15 969	1,1 %
Sykehuset Østfold HF	57 056	7 620	49 436	648,8 %	2 253 991	2 215 684	38 307	1,7 %	87 744	4,0 %
Sykehuspartner HF	0	0	0	0,0 %	710 631	738 834	-28 202	-3,8 %	-28 202	-3,8 %
Sørlandet sykehus HF	24 902	14 438	10 463	72,5 %	2 541 666	2 549 414	-7 748	-0,3 %	2 715	0,1 %
Vestre Viken HF	34 847	19 062	15 784	82,8 %	3 419 366	3 405 331	14 035	0,4 %	29 820	0,9 %
Helse Sør-Øst RHF	0	0	0	0,0 %	119 738	129 677	-9 939	-7,7 %	-9 939	-7,7 %
<b>Helse Sør-Øst Foretaksgruppen</b>	<b>360 503</b>	<b>218 333</b>	<b>142 170</b>	<b>65,1 %</b>	<b>28 732 025</b>	<b>28 674 829</b>	<b>57 195</b>	<b>0,2 %</b>	<b>199 366</b>	<b>0,7 %</b>

Lønnskostnad eks. pensjon defineres som sum av alle lønnskostnader med unntak av pensjonskostnader.

# Bemanning

## Lønnskostnader

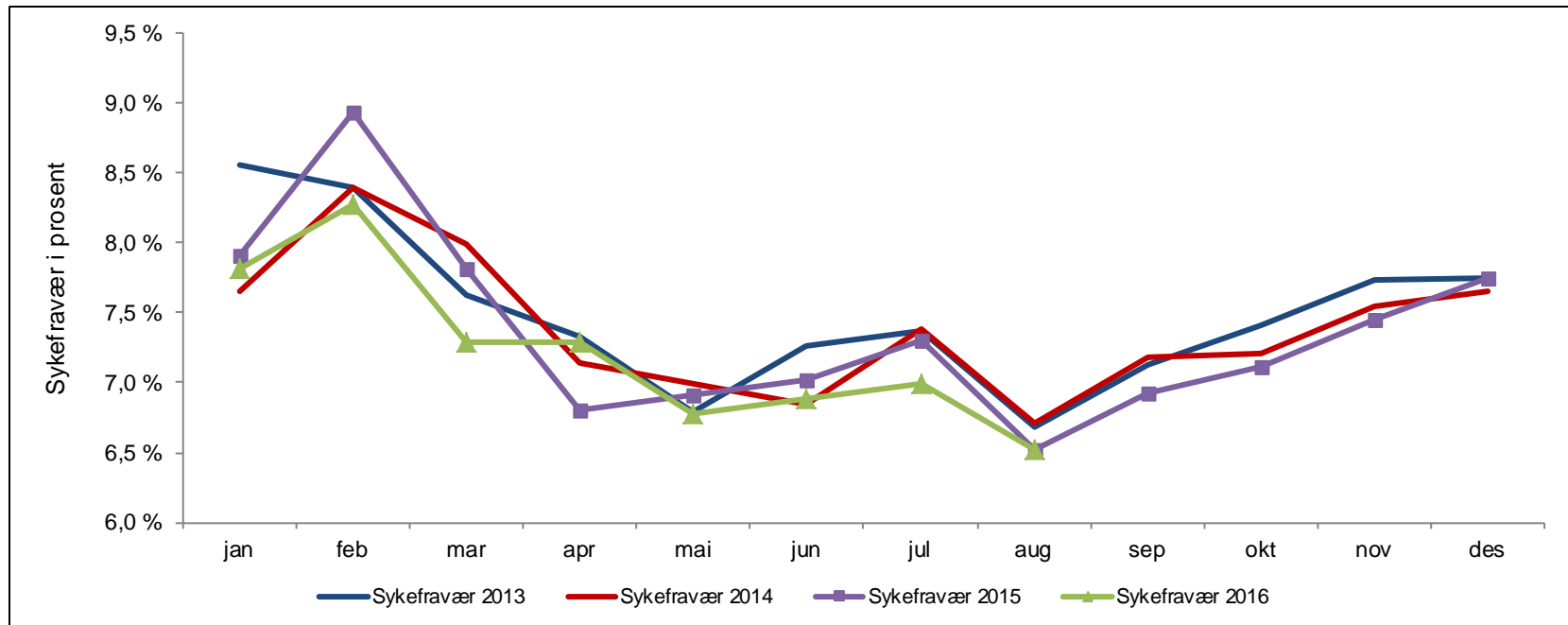


Foretak	Faktisk hittil i år					Avvik hittil i år					Avvik i % av budsjett hittil i år
	Fast lønn	Overtid og ekstrahjelp hittil i år	Offentlige tilskudd og refusjoner	Annen lønn	Totalt	Fast lønn	Overtid og ekstrahjelp hittil i år	Offentlige tilskudd og refusjoner	Annen lønn	Totalt	
Akershus universitetssykehus HF	2 679 642	235 586	- 213 697	448 953	3 150 483	- 68 818	89 460	- 34 408	- 1 433	- 15 199	-0,5 %
Oslo universitetssykehus HF	7 540 360	907 608	- 541 370	1 299 119	9 205 717	47 195	119 984	- 62 937	- 5 633	98 609	1,1 %
Sunnaas sykehus HF	217 118	18 348	- 15 588	37 454	257 332	- 2	- 673	- 2 972	- 1 168	- 4 816	-1,8 %
Sykehusapotekene HF	260 930	7 826	- 17 088	43 496	295 165	- 1 664	- 1 162	3 983	1 136	2 293	0,8 %
Sykehuset i Vestfold HF	1 669 748	88 208	- 118 891	272 025	1 911 090	- 34 048	15 103	- 7 317	- 1 126	- 27 388	-1,4 %
Sykehuset Innlandet HF	3 007 000	152 261	- 196 894	473 804	3 436 172	- 29 527	52 341	- 8 262	- 26 428	- 11 877	-0,3 %
Sykehuset Telemark HF	1 240 816	71 866	- 77 741	200 529	1 435 470	947	13 477	2 753	- 3 992	13 186	0,9 %
Sykehuset Østfold HF	1 928 661	153 701	- 153 372	325 001	2 253 991	- 46 365	120 203	- 36 807	1 276	38 307	1,7 %
Sykehuspartner HF	590 058	41 783	- 28 905	107 695	710 631	- 8 429	6 570	- 8 439	- 17 904	- 28 202	-3,8 %
Sørlandet sykehus HF	2 190 471	138 542	- 158 331	370 984	2 541 666	- 41 211	58 178	- 26 853	2 138	- 7 748	-0,3 %
Vestre Viken HF	2 929 855	184 988	- 197 425	501 947	3 419 366	17 587	9 935	- 13 802	315	14 035	0,4 %
Helse Sør-Øst RHF	97 748	4 054	- 2 144	20 080	119 738	- 4 926	179	- 2 144	- 3 049	- 9 939	-7,7 %
Helse Sør-Øst Foretaksgruppen	24 352 408	2 004 770	- 1 718 454	4 093 301	28 732 025	- 169 261	483 595	- 194 215	- 62 924	57 195	0,2 %

Fast lønn er all lønn som utbetales i henhold til arbeidsavtale og avtalt arbeidsplan – herunder planlagte kveld/natt-, lørdag/søndag, vakt-, UTA (utvidet arbeidstid for leger) og helligdagstillegg.

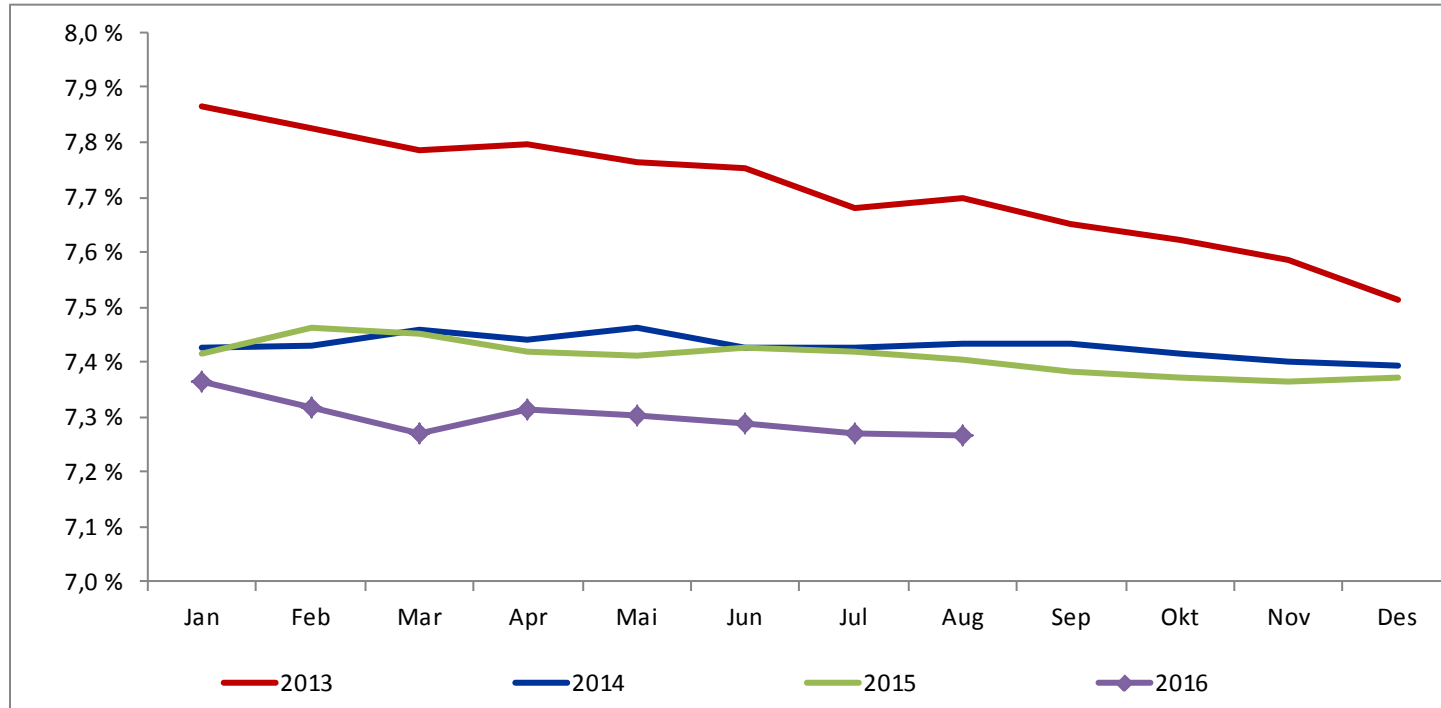
# Bemanning

## Sykefravær



# Bemanning

## Sykefravær – 12 måneder gjennomsnitt



# Bemanning

## Sykefravær per foretak

Helseforetak	Sykefravær					
	August 2016	August 2015	August 2014	Hittil i år 2016	Hittil i år 2015	Hittil i år 2014
Akershus universitetssykehus HF	7,1 %	7,4 %	7,5 %	8,1 %	8,4 %	8,4 %
Oslo universitetssykehus HF	6,6 %	6,6 %	6,8 %	7,3 %	7,5 %	7,3 %
Sunnaas sykehus HF	6,5 %	6,9 %	4,9 %	7,0 %	6,2 %	6,5 %
Sykehusapotekene HF	6,1 %	7,8 %	6,1 %	6,2 %	9,3 %	8,1 %
Sykehuset i Vestfold HF	6,2 %	6,1 %	6,4 %	6,8 %	7,0 %	7,5 %
Sykehuset Innlandet HF	6,9 %	6,3 %	6,4 %	7,3 %	7,4 %	7,4 %
Sykehuset Telemark HF	6,0 %	6,0 %	6,6 %	6,9 %	7,1 %	6,7 %
Sykehuset Østfold HF	7,2 %	7,3 %	7,0 %	8,2 %	7,6 %	8,1 %
Sykehuspartner HF	5,3 %	4,5 %		6,1 %	5,2 %	
Sørlandet sykehus HF	5,6 %	5,8 %	6,2 %	6,4 %	6,6 %	6,7 %
Vestre Viken HF	6,6 %	6,6 %	7,1 %	7,2 %	7,5 %	7,5 %
Helse Sør-Øst Sykehuspartner			5,2 %			5,1 %
Helse Sør-Øst RHF	1,5 %	3,8 %	3,4 %	3,6 %	2,9 %	3,0 %
Helse Sør-Øst Foretaksgruppen	6,5 %	6,5 %	6,7 %	7,2 %	7,4 %	7,4 %

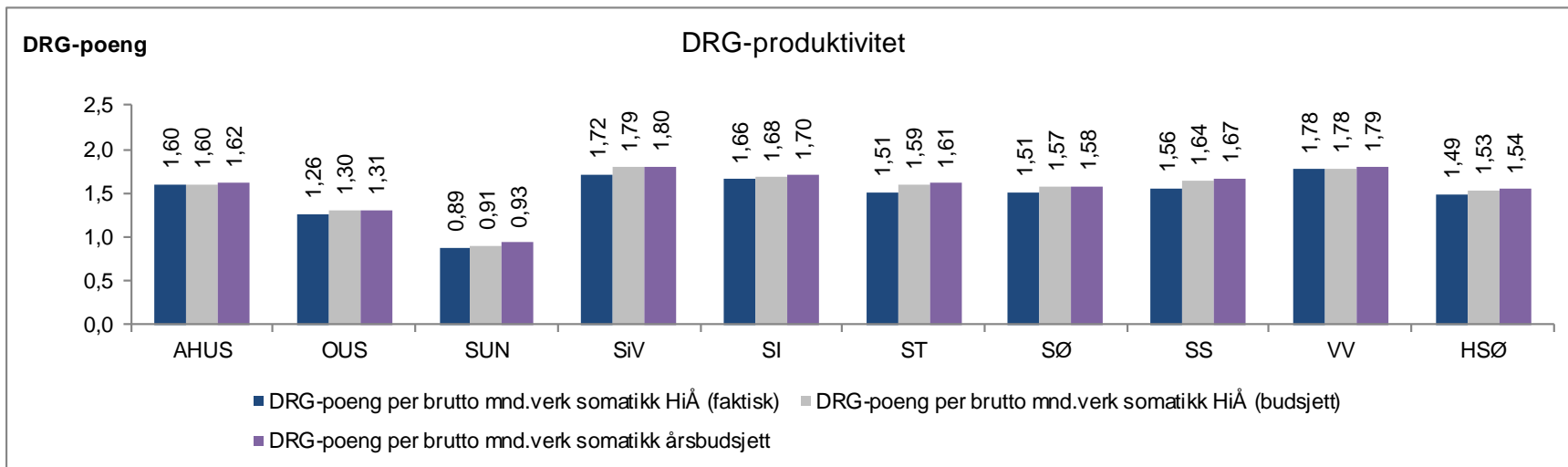
# Bemanning

## Fast ansatte - deltid

Helseforetak	Fast ansatte					
	Totalt antall fast ansatte	Herav deltid	Andel deltid	Gj.snittlig juridisk stillingsprosent	Korrigert andel deltid	Gj.snittlig korr. stillingsprosent
Akershus universitetssykehus HF	6 007	1 507	25,1 %	90,9 %	21,0 %	92,0 %
Oslo universitetssykehus HF	16 034	2 587	16,1 %	93,6 %	14,0 %	94,4 %
Sunnaas sykehus HF	511	105	20,5 %	92,5 %	16,4 %	94,0 %
Sykehusapotekene HF	704	138	19,6 %	95,1 %	10,7 %	97,1 %
Sykehuset i Vestfold HF	4 260	1 644	38,6 %	86,1 %	32,3 %	88,1 %
Sykehuset Innlandet HF	7 208	2 810	39,0 %	86,9 %	31,1 %	89,4 %
Sykehuset Telemark HF	2 990	1 150	38,5 %	87,7 %	32,5 %	89,5 %
Sykehuset Østfold HF	4 781	1 904	39,8 %	86,0 %	35,2 %	87,4 %
Sykehuspartner HF	1 483	32	2,2 %	99,1 %	2,0 %	99,2 %
Sørlandet sykehus HF	5 286	2 063	39,0 %	85,9 %	30,7 %	88,4 %
Vestre Viken HF	6 635	2 227	33,6 %	88,6 %	29,5 %	89,8 %
Helse Sør-Øst RHF	158	2	1,3 %	99,7 %	0,6 %	99,9 %
Helse Sør-Øst Foretaksgruppen	56 057	16 169	28,8 %	89,8 %	24,2 %	91,2 %

*Kolonnen korrigert andel deltid viser andel deltidsansatte fratrukket de som arbeider deltid på grunn av ulike individuelle forhold som det ikke er aktuelt å endre for eksempel rettighetspermisjoner, delvis uførepensjon og godkjente bierverv ved høgskole /universitet. Denne indikatoren gir derfor uttrykk for potensialet for reduksjon av det samlede deltidsomfanget. Forskjellen mellom totalt antall ansatte og totalt antall fast ansatte består i midlertidige ansatte. Midlertidige ansatte er igjen delt inn i vikarer, utdanningsstillinger, timelønnede og engasjementer.*

# DRG-produktivitet hittil i år



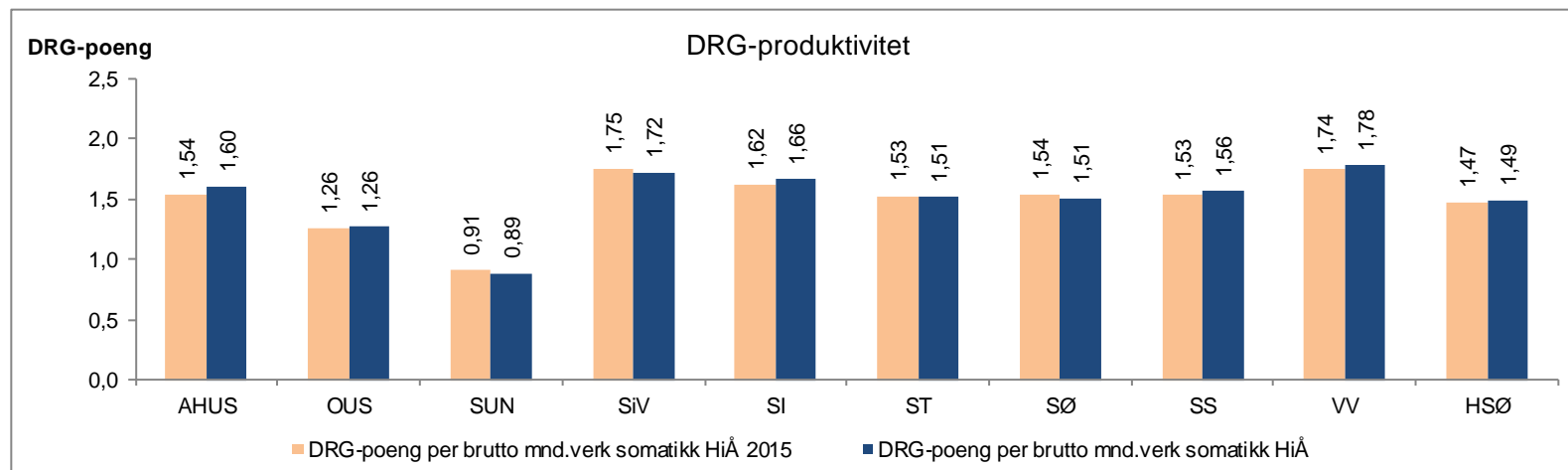
DRG-produktivitet	Aktivitet utført i eget foretak HiÅ (faktisk)	Aktivitet utført i eget foretak HiÅ (budsjett)	Brutto mnd.verk somatikk gjennomsnitt HiÅ (faktisk)	Brutto mnd.verk somatikk gjennomsnitt HiÅ (budsjett)	DRG-poeng per brutto mnd.verk somatikk HiÅ (faktisk)	DRG-poeng per brutto mnd.verk somatikk HiÅ (budsjett)	Avvik mot budsjett	DRG-poeng per brutto mnd.verk somatikk årsbudsjett
Akershus universitetssykehus HF	65 282	66 032	4 528	4 577	1,60	1,60	0,00	1,62
Oslo universitetssykehus HF	170 961	171 466	15 027	14 658	1,26	1,30	-0,04	1,31
Sunnaas sykehus HF	4 567	4 453	572	546	0,89	0,91	-0,02	0,93
Sykehuset i Vestfold HF	41 205	42 810	2 668	2 658	1,72	1,79	-0,07	1,80
Sykehuset Innlandet HF	73 980	74 159	4 950	4 907	1,66	1,68	-0,02	1,70
Sykehuset Telemark HF	29 561	30 144	2 169	2 100	1,51	1,59	-0,08	1,61
Sykehuset Østfold HF	44 231	44 706	3 256	3 162	1,51	1,57	-0,06	1,58
Sørlandet sykehus HF	53 225	54 559	3 793	3 694	1,56	1,64	-0,08	1,67
Vestre Viken HF	75 914	75 037	4 750	4 680	1,78	1,78	-0,01	1,79
Helse Sør-Øst Foretaksgruppen	558 926	563 365	41 714	40 982	1,49	1,53	-0,04	1,54

Produktivitet = DRG-poeng utført i eget helseforetak per brutto månedsverk i somatikk.

Fra og med 2016 skal fordelingen av månedsverk knyttet til administrasjon og andre fellesressurser på tjenesteområde følge samme metodikk som fordelingen av kostnader og inntekter. Det innebærer at alle fellesressurser (administrasjon, teknisk personell, renholdspersonell mv.) skal fordeles ut på det enkelte tjenesteområde/funksjon. I kategorien Annet skal det kun være bemanning knyttet til personalboliger og personalbarnehage.

Faktiske tall for månedsverk 2015 er beregnet med fordelingsnøkkel fra foretakene, slik at produktiviteten for 2015 er sammenlignbar med 2016.

## DRG-produktivitet hittil i år 2015 og 2016

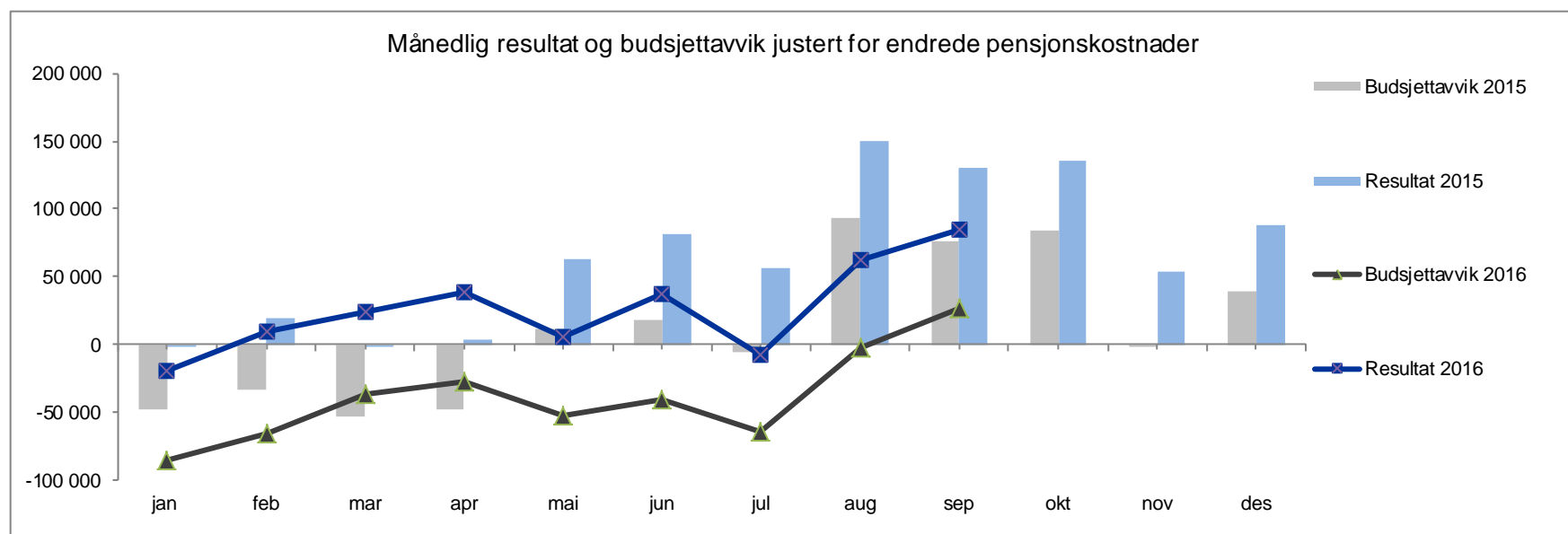


DRG-produktivitet	Aktivitet utført i eget foretak HiÅ	Aktivitet utført i eget foretak HiÅ 2015	Brutto mnd.verk somatikk gjennomsnitt HiÅ	Brutto mnd.verk somatikk gjennomsnitt HiÅ 2015	DRG-poeng per brutto mnd.verk somatikk HiÅ	DRG-poeng per brutto mnd.verk somatikk HiÅ 2015
Akershus universitetssykehus HF	65 282	62 773	4 528	4 541	1,60	1,54
Oslo universitetssykehus HF	170 961	167 769	15 027	14 849	1,26	1,26
Sunnaas sykehus HF	4 567	4 435	572	539	0,89	0,91
Sykehuset i Vestfold HF	41 205	40 944	2 668	2 593	1,72	1,75
Sykehuset Innlandet HF	73 980	72 189	4 950	4 947	1,66	1,62
Sykehuset Telemark HF	29 561	29 540	2 169	2 151	1,51	1,53
Sykehuset Østfold HF	44 231	42 811	3 256	3 086	1,51	1,54
Sørlandet sykehus HF	53 225	51 676	3 793	3 750	1,56	1,53
Vestre Viken HF	75 914	72 526	4 750	4 630	1,78	1,74
Helse Sør-Øst Foretaksgruppen	558 926	544 662	41 714	41 087	1,49	1,47



# Resultat

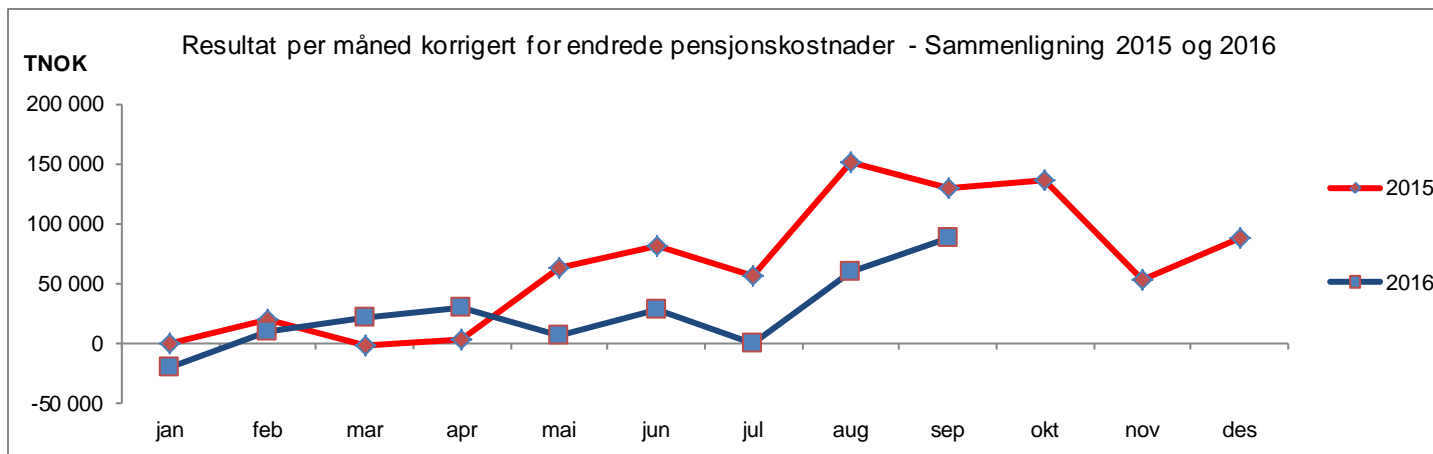
## Per foretak



Resultat	Denne periode		Forrige periode		Resultat		Årsest. vs. Årsbud		
	Denne periode	Budsjett-avvik	Forrige periode	Budsjett-avvik	HiÅ	Budsjett-avvik	Estimat	Budsjett	Avvik
Akershus universitetssykehus HF	3 166	-8 834	7 907	-4 093	171	-107 830	20 000	144 000	-124 000
Oslo universitetssykehus HF	40 513	21 763	32 772	14 022	39 725	-129 025	225 000	225 000	0
Sunnaas sykehus HF	3 080	1 271	1 490	-344	27 797	11 433	27 000	22 000	5 000
Sykehusapotekene HF	-6 571	-8 733	6 442	2 724	34 720	13 139	43 000	26 000	17 000
Sykehuset i Vestfold HF	1 259	-2 908	4 304	137	35 125	-2 375	50 000	50 000	0
Sykehuset Innlandet HF	5 357	1 191	12 316	8 149	20 452	-17 048	50 000	50 000	0
Sykehuset Telemark HF	-4 200	-5 450	-3 621	-4 871	-42 258	-53 508	-25 000	15 000	-40 000
Sykehuset Østfold HF	-30 496	-9 497	-30 420	-9 420	-304 316	-115 316	-377 000	-252 000	-125 000
Sykehuspartner HF	-3 569	-8 395	2 606	4 635	29 993	28 718	40 000	15 000	25 000
Sørlandet sykehus HF	6 753	-747	6 009	-1 491	47 910	-19 590	70 000	90 000	-20 000
Vestre Viken HF	19 658	7 158	-1 855	-14 355	96 270	-16 230	150 000	150 000	0
Helse Sør-Øst RHF	49 788	32 288	25 099	7 598	250 134	92 636	400 000	210 000	190 000
<b>Sum Helse Sør-Øst</b>	<b>84 738</b>	<b>19 106</b>	<b>63 050</b>	<b>2 692</b>	<b>235 723</b>	<b>-314 997</b>	<b>673 000</b>	<b>745 000</b>	<b>-72 000</b>

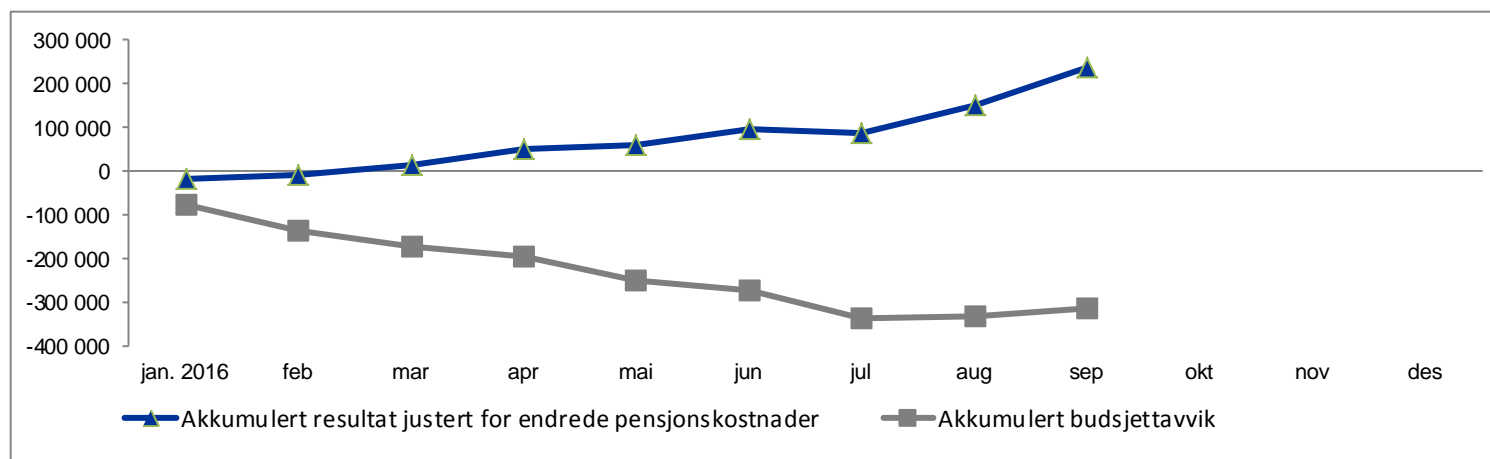
# Resultat

## Per foretak, endring 2015 til 2016



Resultat	Denne periode			Hittil i år per sep			Budsjettavvik hittil i år		
	2016	2015	Endring 2015-2016	2016	2015	Endring 2015-2016	2016	2015	Endring 2015-2016
Akershus universitetssykehus HF	3 166	6 458	-3 291	171	-54 910	55 082	-107 830	-54 922	-52 907
Oslo universitetssykehus HF	40 513	32 720	7 793	39 725	88 143	-48 418	-129 025	-43 108	-85 917
Sunnaas sykehus HF	3 080	3 249	- 170	27 797	21 184	6 613	11 433	10 687	746
Sykehusapotekene HF	-6 571	5 908	-12 479	34 720	30 916	3 804	13 139	6 383	6 756
Sykehuset i Vestfold HF	1 259	7 594	-6 335	35 125	53 510	-18 385	-2 375	1 371	-3 746
Sykehuset Innlandet HF	5 357	3 786	1 571	20 452	40 721	-20 269	-17 048	-11 779	-5 269
Sykehuset Telemark HF	-4 200	278	-4 478	-42 258	13 322	-55 580	-53 508	13 322	-66 830
Sykehuset Østfold HF	-30 496	-12 322	-18 175	-304 316	-104 190	-200 125	-115 316	-29 133	-86 183
Sykehuspartner HF	-3 569	7 086	-10 655	29 993	35 254	-5 262	28 718	13 442	15 275
Sørlandet sykehus HF	6 753	2 724	4 028	47 910	45 912	1 998	-19 590	-44 088	24 499
Vestre Viken HF	19 658	27 814	-8 156	96 270	163 088	-66 818	-16 230	13 088	-29 318
Helse Sør-Øst RHF	49 788	51 910	-2 122	250 134	205 176	44 958	92 636	151 042	-58 406
Sum Helse Sør-Øst	84 738	137 205	-52 467	235 723	538 125	-302 402	-314 997	26 305	-341 302

# Akkumulert budsjettavvik og resultat i forhold til driftsinntekter

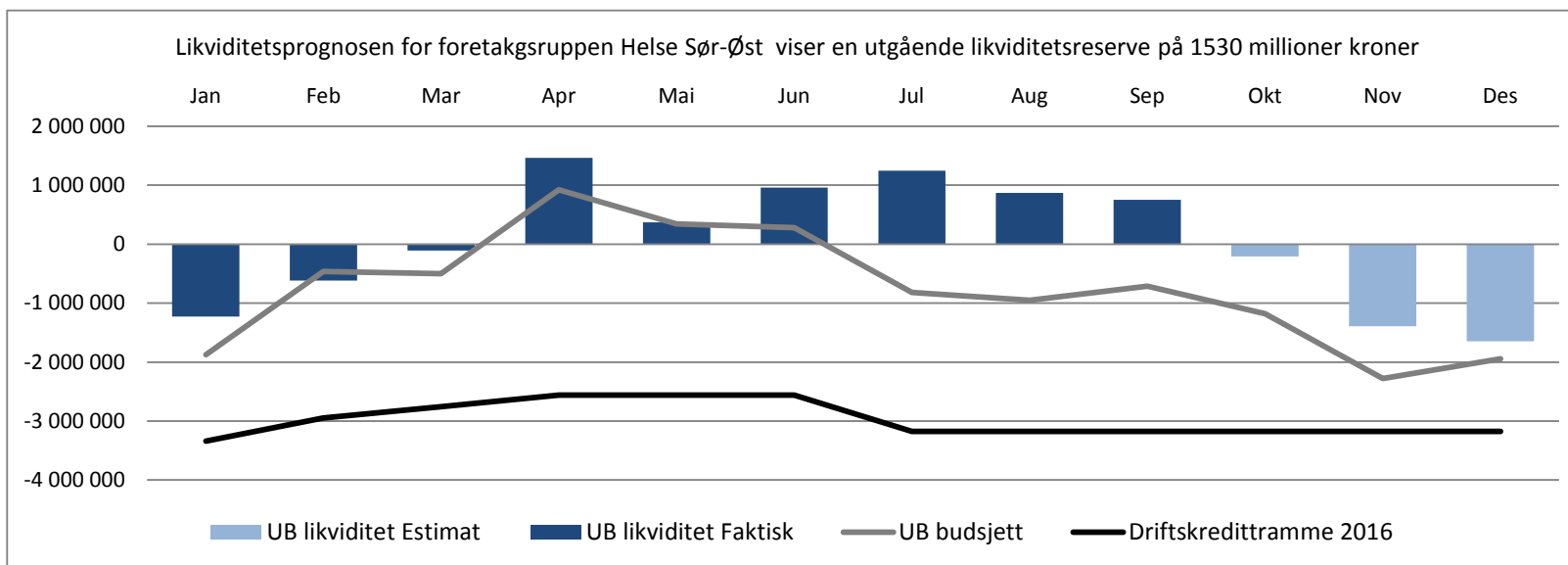


Resultat	Denne periode		Hittil i år		Hittil i år	
	Faktisk	Avvik budsjett	Faktisk	Avvik budsjett	Resultat ift. brutto driftsinntekter (faktisk)	Budsjettavvik ift. brutto driftsinntekter (faktisk)
Akershus universitetssykehus HF	3 166	-8 834	171	-107 830	0,0%	-1,7%
Oslo universitetssykehus HF	40 513	21 763	39 725	-129 025	0,2%	-0,8%
Sunnaas sykehus HF	3 080	1 271	27 797	11 433	6,4%	2,6%
Sykehusapotekene HF	-6 571	-8 733	34 720	13 139	1,4%	0,5%
Sykehuset i Vestfold HF	1 259	-2 908	35 125	-2 375	1,0%	-0,1%
Sykehuset Innlandet HF	5 357	1 191	20 452	-17 048	0,3%	-0,3%
Sykehuset Telemark HF	-4 200	-5 450	-42 258	-53 508	-1,5%	-1,9%
Sykehuset Østfold HF	-30 496	-9 497	-304 316	-115 316	-7,2%	-2,7%
Sykehuspartner HF	-3 569	-8 395	29 993	28 718	0,9%	0,9%
Sørlandet sykehus HF	6 753	- 747	47 910	-19 590	1,0%	-0,4%
Vestre Viken HF	19 658	7 158	96 270	-16 230	1,5%	-0,3%
Helse Sør-Øst RHF	49 788	32 288	250 134	92 636	2,9%	1,1%
Helse Sør-Øst Foretaksgruppen	84 738	19 106	235 723	-314 997	0,4%	-0,5%

# Akkumulerte driftsinntekter

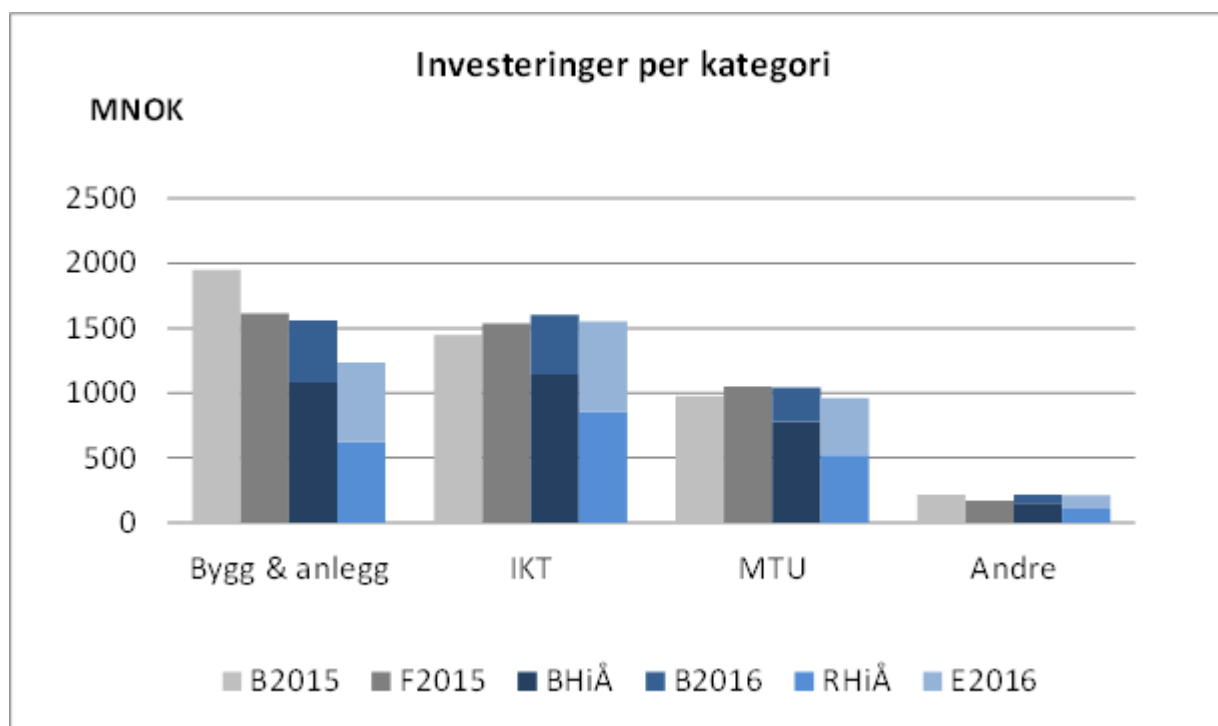
Driftsinntekter	Driftsinntekter										
	Hittil i år			Herav basisramme og ISF-refusjoner hittil i år				Årsbudsjett basisramme	Årsbudsjett ISF-refusjoner	Årsestimat ISF-refusjoner	Avvik ift årsbudsjett ISF-refusjoner
	Faktisk	Budsjett	Avvik budsjett	Basisramme faktisk	ISF-refusjoner faktisk	ISF-refusjoner budsjett	Avvik budsjett ISF-refusjoner				
Akershus universitetssykehus HF	6 257 734	6 274 315	-16 581	4 135 540	1 444 140	1 469 461	-25 321	5 607 955	1 960 963	1 942 963	-18 000
Oslo universitetssykehus HF	16 277 781	16 191 901	85 880	8 785 178	3 386 931	3 405 046	-18 115	11 937 036	4 565 115	4 565 077	-38
Sunnaas sykehus HF	436 158	428 177	7 981	280 299	84 750	86 813	-2 063	377 208	120 267	118 795	-1 473
Sykehusapotekene HF	2 483 788	2 363 503	120 284	0	0	0	0	0	0	0	0
Sykehuset i Vestfold HF	3 594 446	3 620 850	-26 404	2 223 343	907 055	948 805	-41 750	2 994 500	1 264 743	1 217 260	-47 483
Sykehuset Innlandet HF	6 475 501	6 481 570	-6 069	4 131 799	1 630 834	1 631 473	-639	5 564 478	2 202 160	2 204 637	2 477
Sykehuset Telemark HF	2 771 821	2 781 114	-9 293	1 718 181	656 282	674 940	-18 658	2 341 109	902 141	885 288	-16 853
Sykehuset Østfold HF	4 206 118	4 192 453	13 665	2 829 251	986 322	991 774	-5 453	3 789 187	1 323 662	1 326 662	3 000
Sykehuspartner HF	3 184 950	2 777 244	407 706	38 464	0	0	0	51 286	0	0	0
Sørlandet sykehus HF	4 687 828	4 717 273	-29 445	3 040 854	1 179 816	1 209 247	-29 431	4 158 631	1 628 745	1 593 745	-35 000
Vestre Viken HF	6 409 829	6 378 070	31 759	4 021 518	1 684 879	1 658 446	26 434	5 455 575	2 211 575	2 248 177	36 602
Helse Sør-Øst RHF	8 653 920	8 765 314	-111 394	6 983 596	1 027 037	1 066 838	-39 802	9 311 491	1 443 964	1 386 211	-57 753
Elimineringer	-6 783 074	-6 313 463	-469 611	0	0	0	0	0	0	0	0
Sum driftsinntekter Helse Sør-Øst	58 656 799	58 658 322	-1 523	38 188 024	12 988 047	13 142 844	-154 797	51 588 458	17 623 336	17 488 815	-134 521

# Likviditetsutvikling



Helse Sør-Øst Foretaksgruppen	September 2016
Bankinnskudd alle banker	9 430 000
Hvorav forskudd fra HOD	-5 530 000
Trukket driftskreditt i Norges Bank	-3 147 000
<b>Netto bankbeholdning</b>	<b>753 000</b>
Innskudd bank fratrukket forskudd	3 900 000
Ubenyttet trekk på driftskredittrammen i Norges Bank	31 000
<b>Reell likviditetsreserve</b>	<b>3 931 000</b>
<i>Innvilget driftskredittramme i Norges Bank</i>	<i>3 178 000</i>

# Investeringer



Investeringer pr kategori	RHiÅ	BHiÅ	Avvik	E2016	B2016	Avvik
Bygg & anlegg	629 000	1 082 000	-453 000	1 238 000	1 561 000	-323 000
IKT	916 000	1 144 000	-228 000	1 554 000	1 603 000	-49 000
MTU	520 000	781 000	-261 000	959 000	1 045 000	-86 000
Andre	106 000	150 000	-44 000	214 000	216 000	-2 000
<b>Sum</b>	<b>2 171 000</b>	<b>3 157 000</b>	<b>-986 000</b>	<b>3 967 000</b>	<b>4 426 000</b>	<b>-459 000</b>