



# Helse Sør-Øst RHF

Gode og likeverdige helsetjenester til alle som trenger det, når de trenger det, uavhengig av alder, bosted, etnisk bakgrunn, kjønn og økonomi.

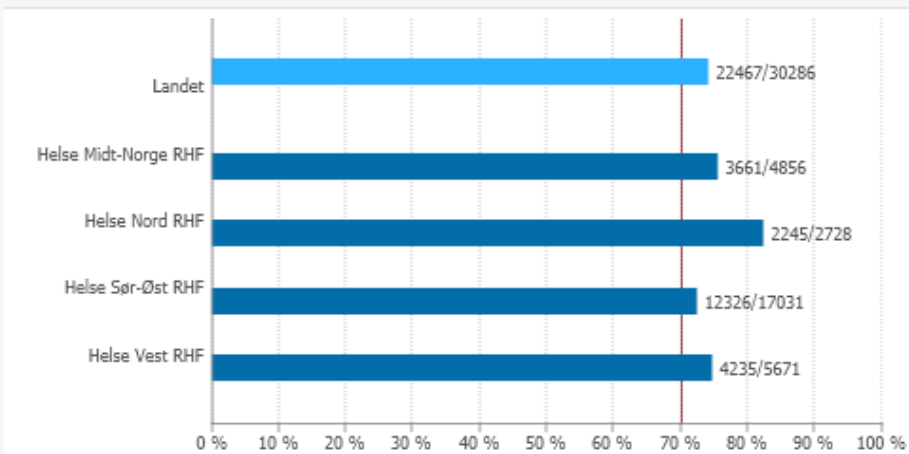
Tillegg til sak 003-2017  
Kvalitet, aktivitets- og økonomirapport per  
desember 2016 (foreløpig status)

**Pakkeforløp 01.01.-31.12.2016**

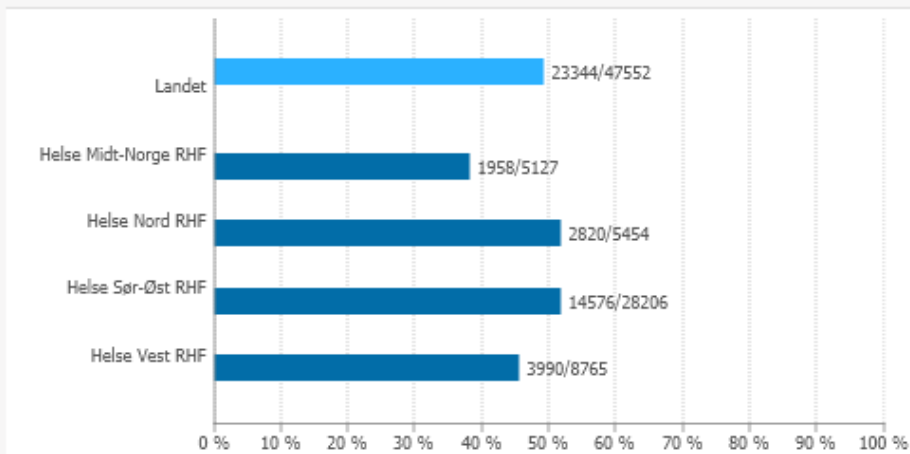
## Pakkeforløp for kreft – nasjonal oversikt over 28 pakkeforløp

### Resultater 01.01.2016 tom 31.12.2016

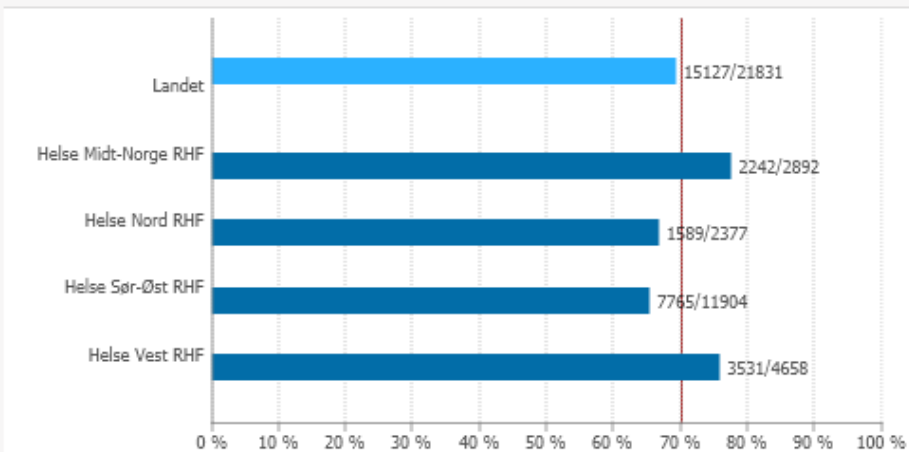
Andel nye pasienter i pakkeforløp (OA1)



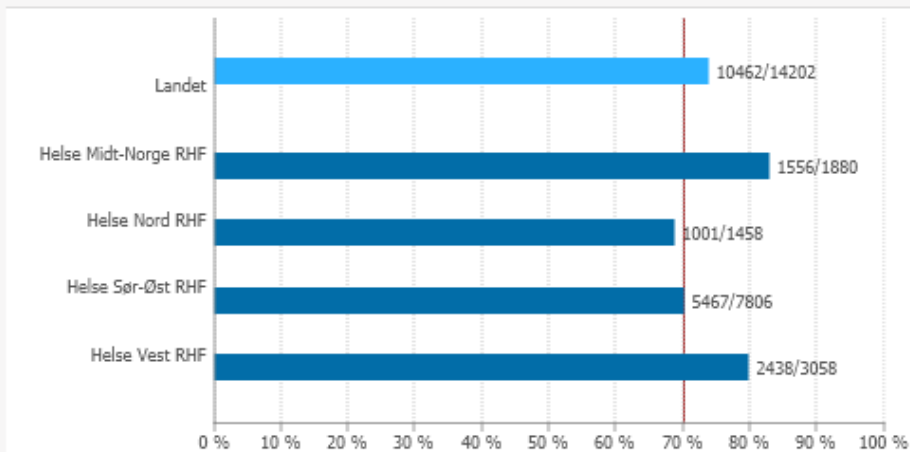
Andel pasienter med diagnose avkreftet (OA2)



Andel behandlet innen standard forløpstid - alle behandlingsformer

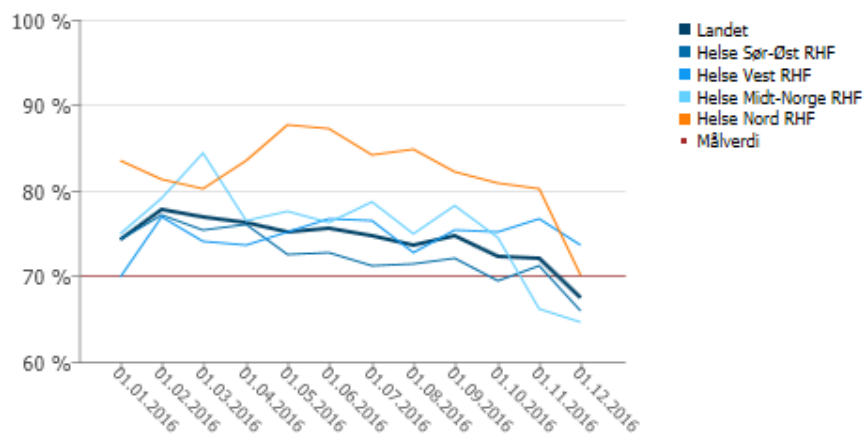


Andel behandlet innen standard forløpstid - kirurgisk behandling (OF4K)

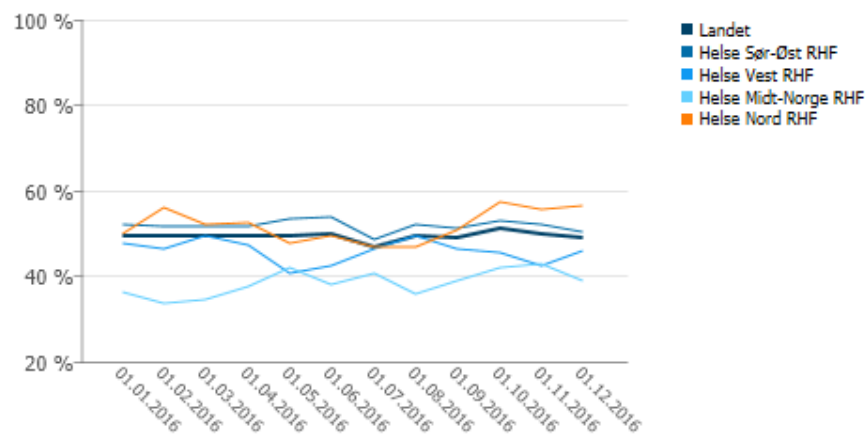


# Pakkeforløp for kreft – nasjonal oversikt over 28 pakkeforløp, linjediagram. Resultater 01.01.2016 tom 31.12.2016

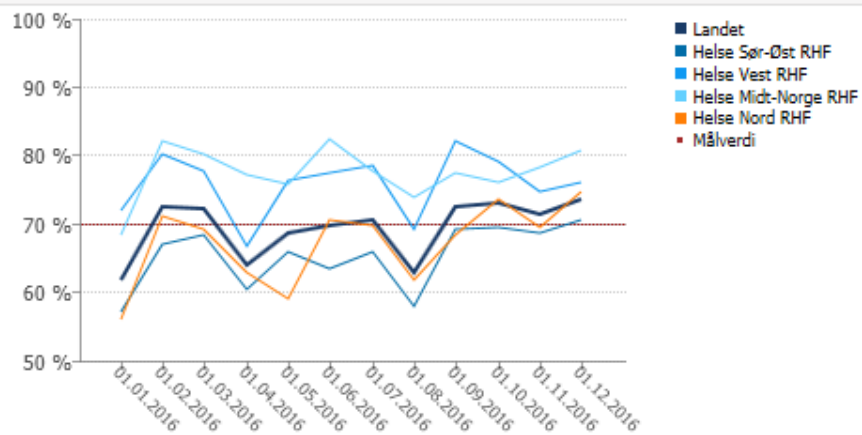
Andel nye pasienter i pakkeforløp (OA1)



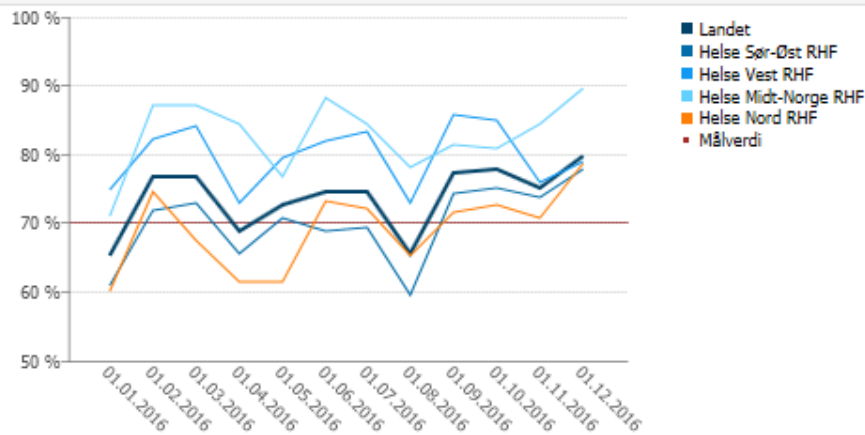
Andel pasienter med diagnose avkrefte (OA2)



Andel behandlet innen standard forløpstid - alle behandlingsformer

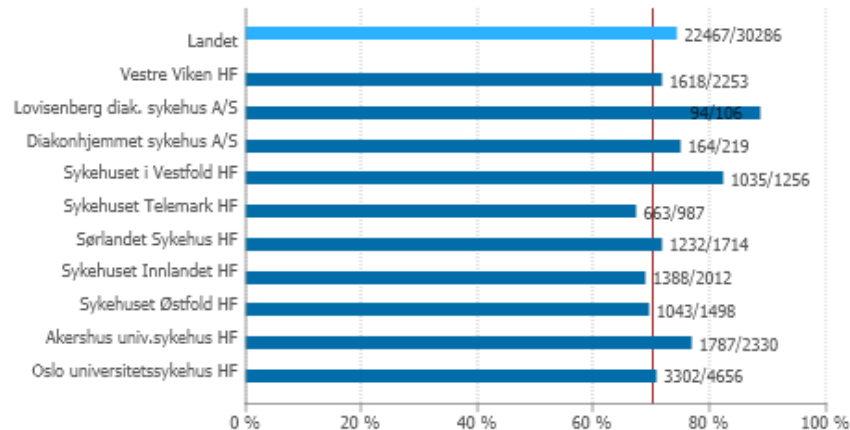


Andel behandlet innen standard forløpstid - kirurgisk behandling (OF4K)

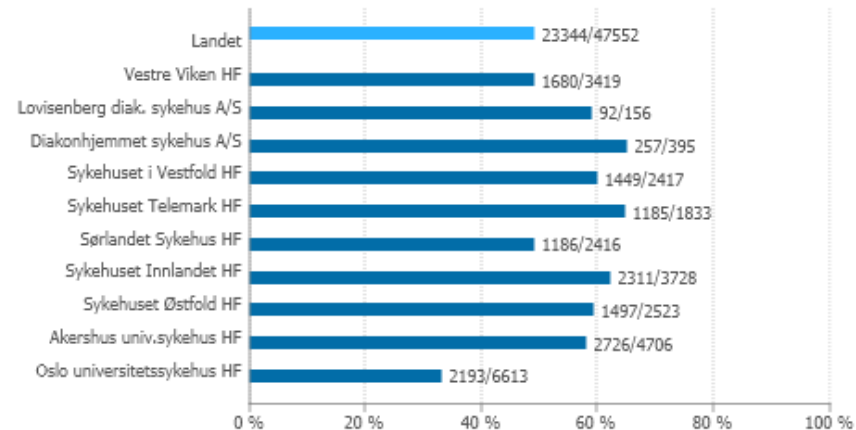


# Pakkeforløp for kreft – Helse Sør-Øst alle 28 pakkeforløp. 01.01.2016 tom 31.12.2016

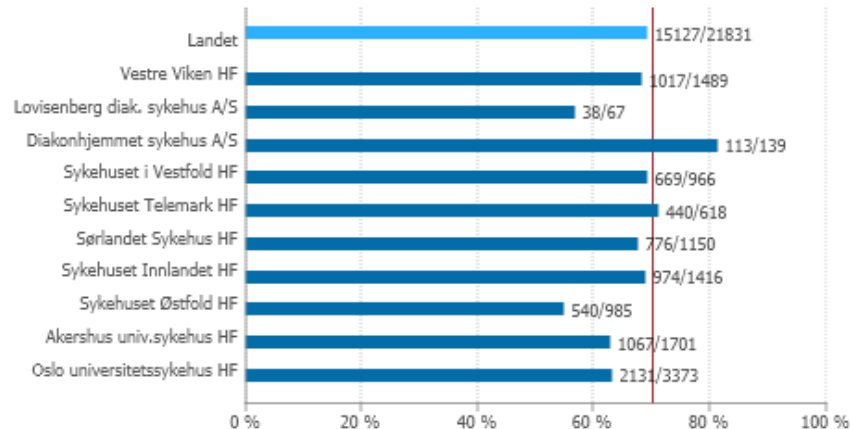
## Andel nye pasienter i pakkeforløp (OA1)



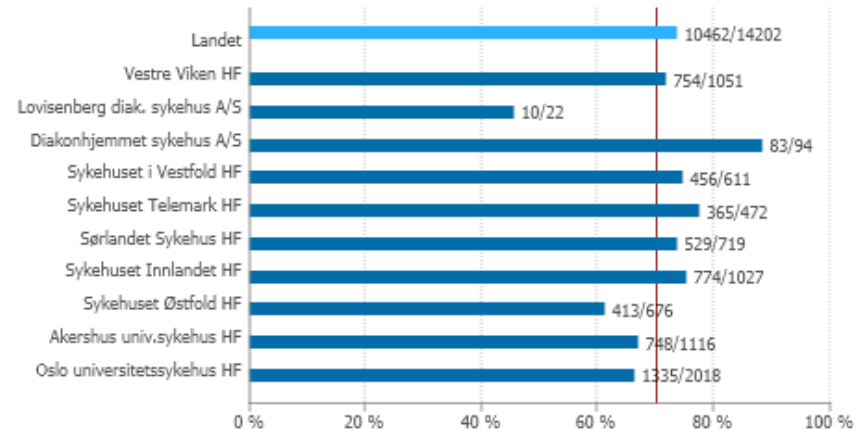
## Andel pasienter med diagnose avkreftet (OA2)



## Andel behandlet innen standard forløpstid - alle behandlingsformer

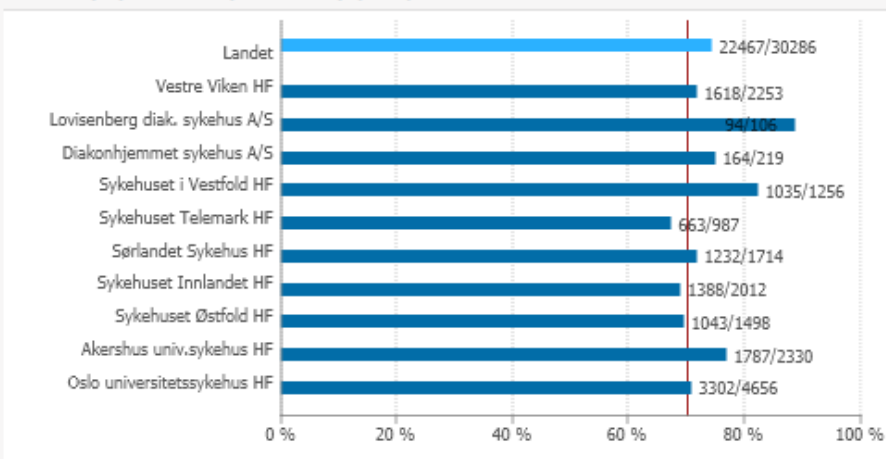


## Andel behandlet innen standard forløpstid - kirurgisk behandling (OF4K)

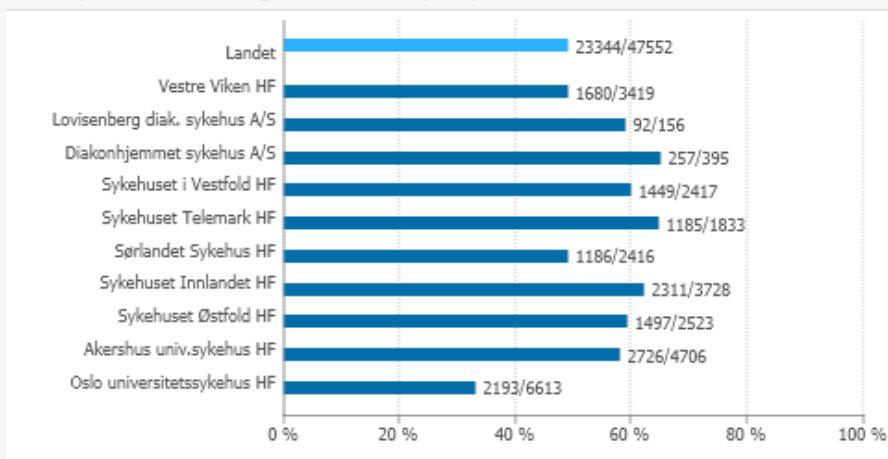


# Pakkeforløp tykk- og endetarmskreft, Helse Sør-Øst; 01.01.2016 tom 31.12.2016

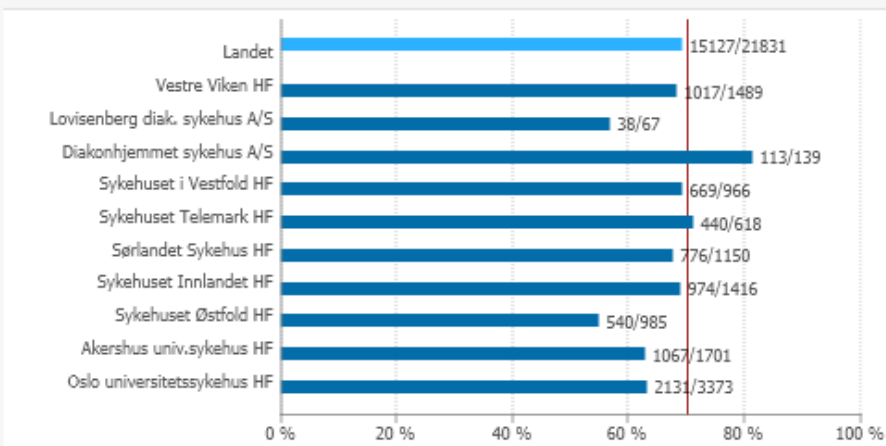
Andel nye pasienter i pakkeforløp (OA1)



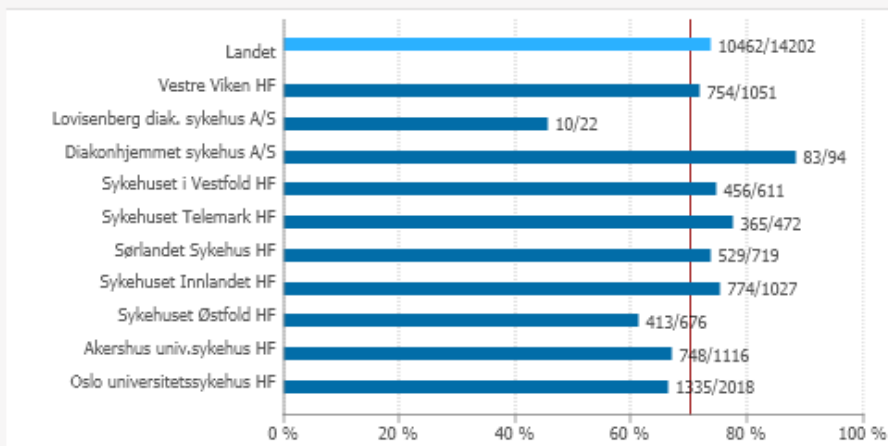
Andel pasienter med diagnose avkreftet (OA2)



Andel behandlet innen standard forløpstid - alle behandlingsformer

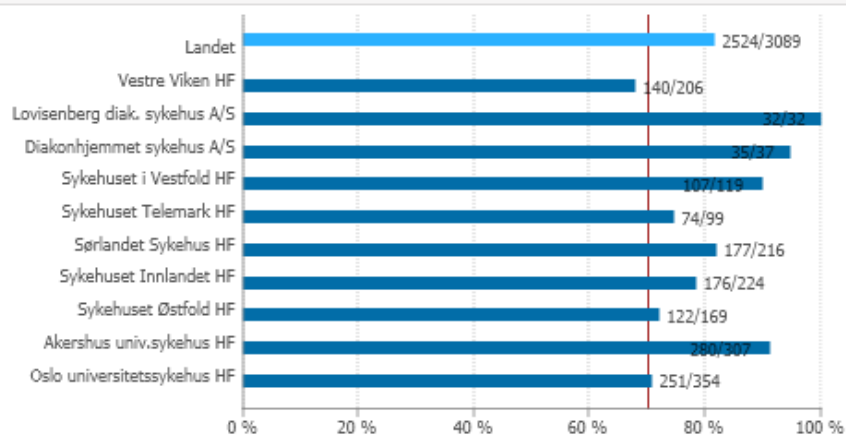


Andel behandlet innen standard forløpstid - kirurgisk behandling (OF4K)

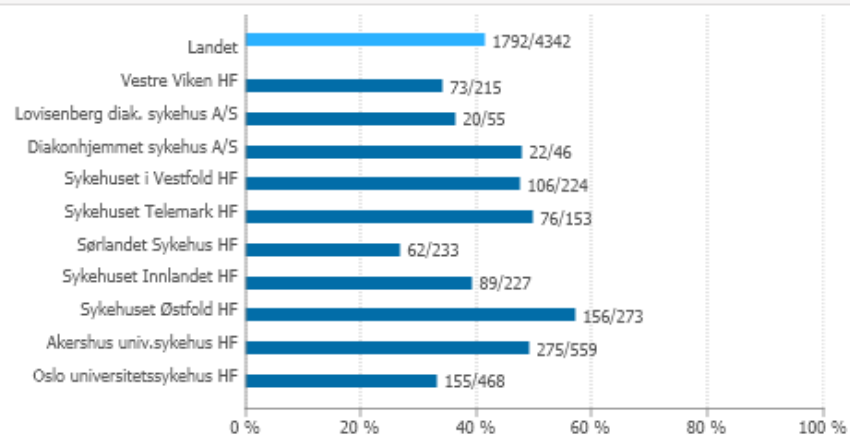


# Pakkeforløp lungekreft, Helse Sør-Øst; 01.01.2016 tom 31.12.2016

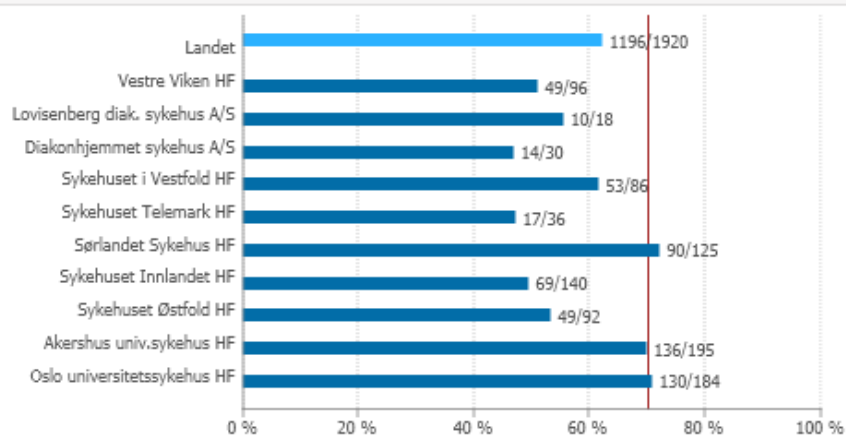
### Andel nye pasienter i pakkeforløp (OA1)



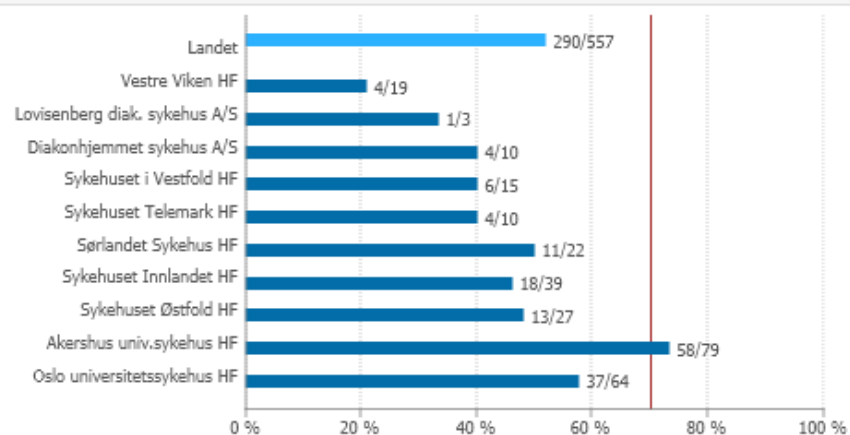
### Andel pasienter med diagnose avkreftet (OA2)



### Andel behandlet innen standard forløpstid - alle behandlingsformer

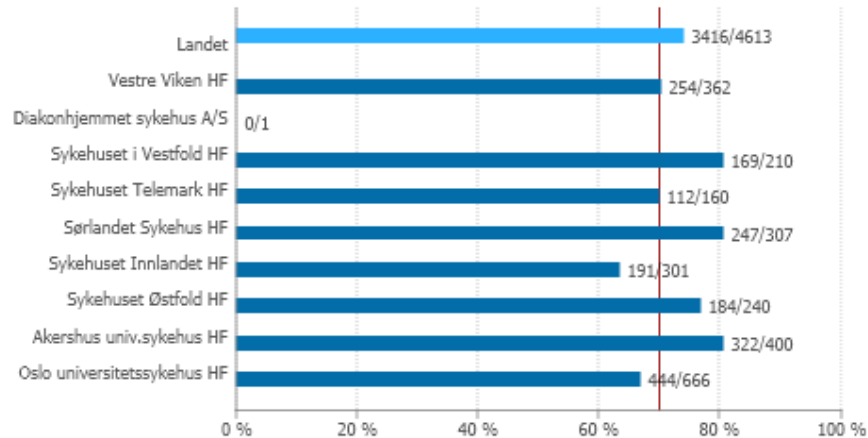


### Andel behandlet innen standard forløpstid - kirurgisk behandling (OF4K)

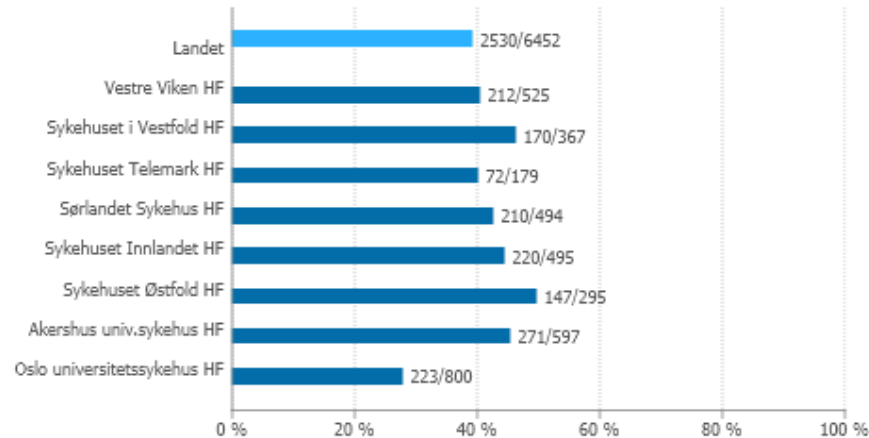


# Pakkeforløp prostatakreft, Helse Sør-Øst; 01.01.2016 tom 31.12.2016

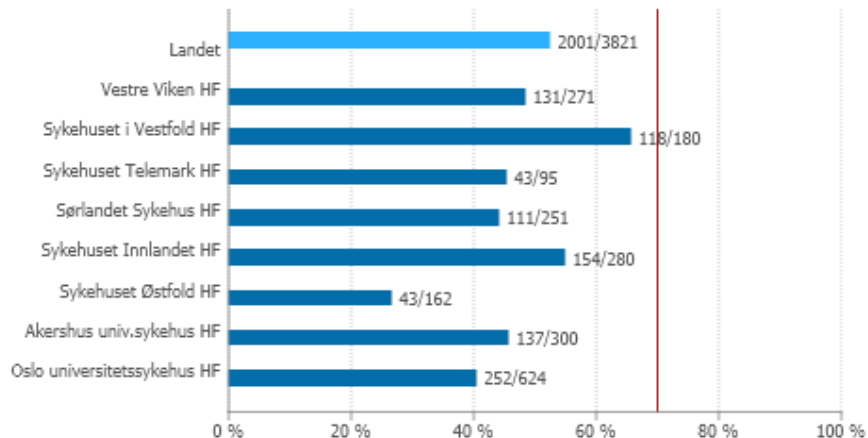
### Andel nye pasienter i pakkeforløp (OA1)



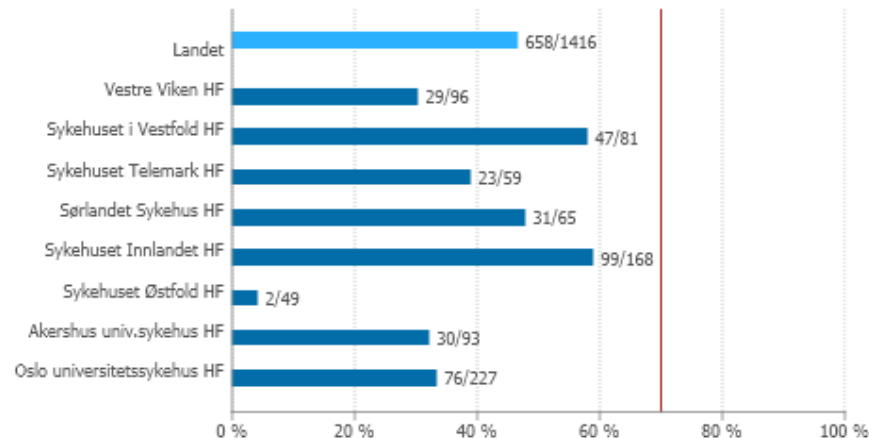
### Andel pasienter med diagnose avkreftet (OA2)



### Andel behandlet innen standard forløpstid - alle behandlingsformer

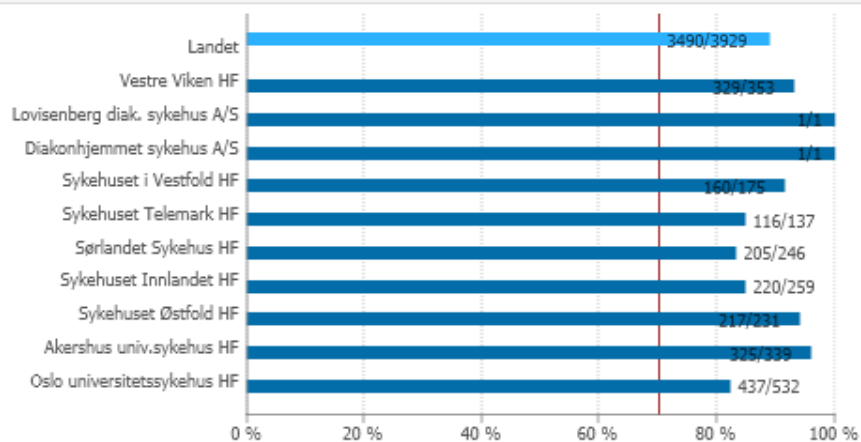


### Andel behandlet innen standard forløpstid - kirurgisk behandling (OF4K)

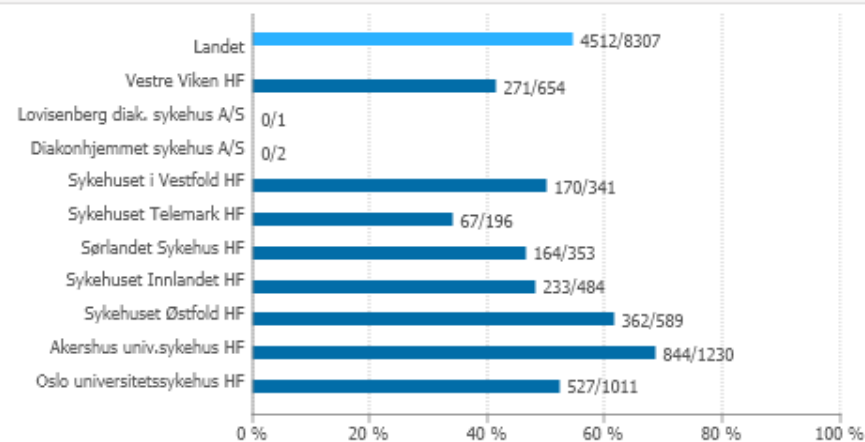


# Pakkeforløp brystkreft, Helse Sør-Øst; 01.01.2016 tom 31.12.2016

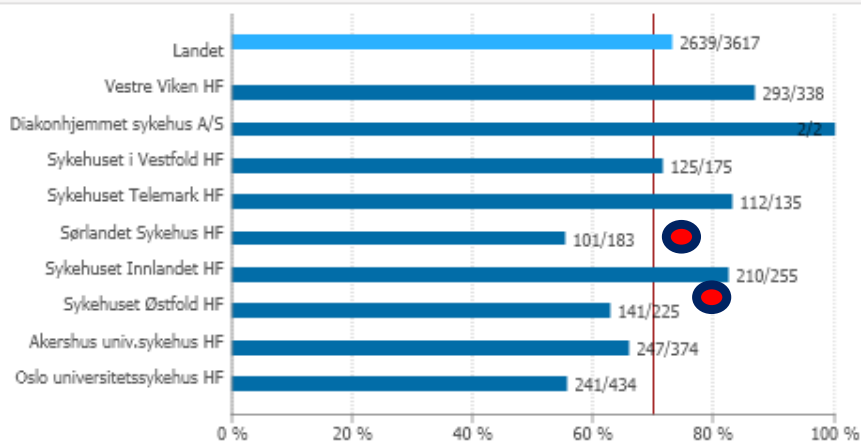
### Andel nye pasienter i pakkeforløp (OA1)



### Andel pasienter med diagnose avkreftet (OA2)



### Andel behandlet innen standard forløpstid - alle behandlingsformer



### Andel behandlet innen standard forløpstid - kirurgisk behandling (OF4K)

