



Helse Sør-Øst RHF

Gode og likeverdige helsetjenester til alle som trenger det, når de trenger det, uavhengig av alder, bosted, etnisk bakgrunn, kjønn og økonomi.

Styresak

Desember 2016

Innhold

1. Oppsummering

2. Statusbilde

3. Kvalitet og pasientbehandling

4. Prioritering av psykisk helsevern og TSB

5. Aktivitet

6. Bemanning

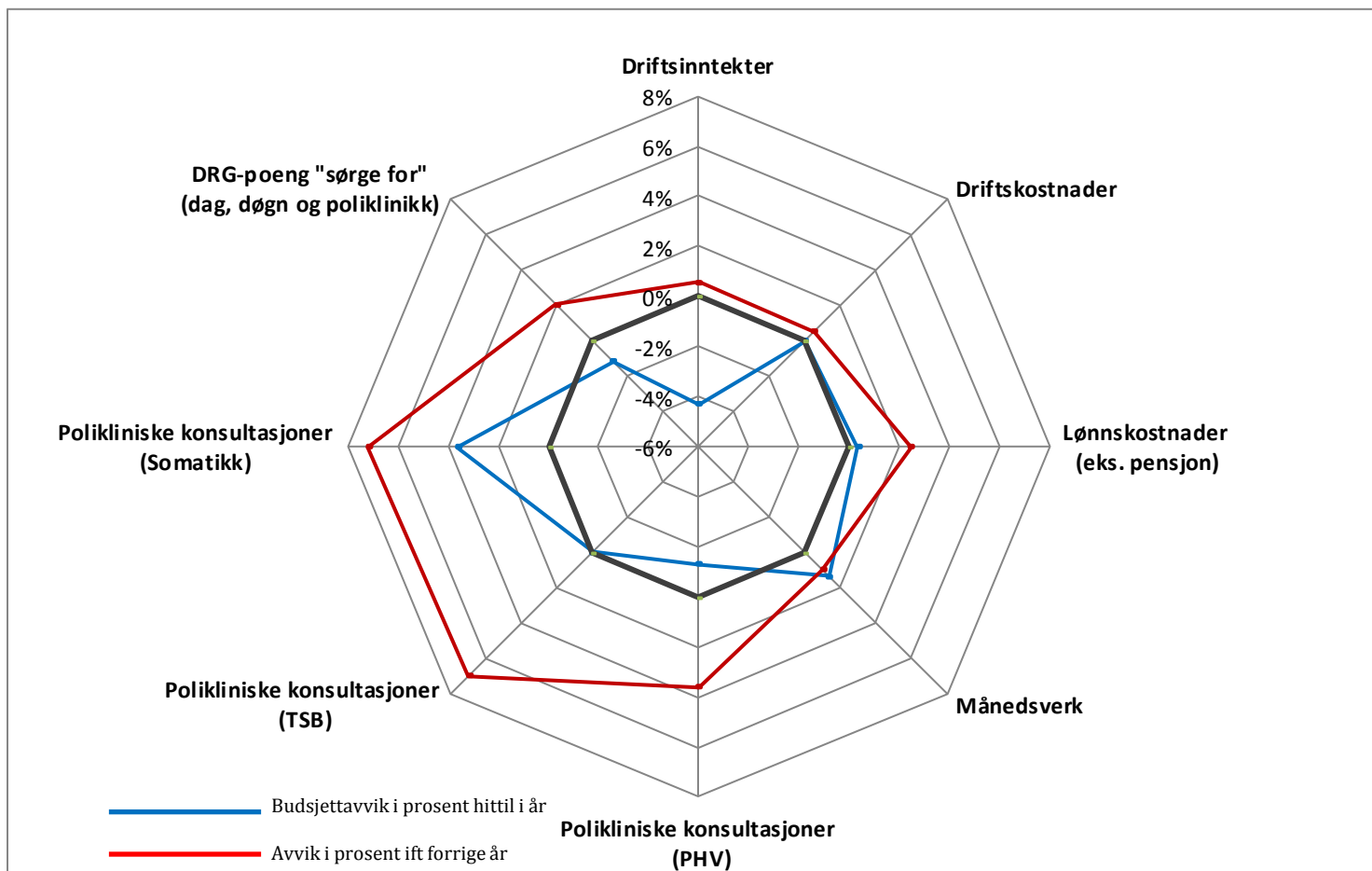
7. Produktivitet

8. Økonomi/ finans

Oppsummering

Helse Sør-Øst inkl. private ideelle sykehus	Faktisk HiÅ	Budsjett HiÅ	Avvik HiÅ	HiÅ 2015
Kvalitet				
Ventetid	59,0			68,4
Fristbrudd	1,2%			4,3%
Aktivitet				
DRG-poeng				
"Sørge for" (Dag, døgn og polikl.)	797 693	807 170	-9 477	781 867
Dyre biologiske legemidler og kreftlegemidler	29 615	30 419	-804	29 557
Totalt antall DRG-poeng "sørge for"	827 327	837 589	-10 263	811 424
Utført i eget HF	805 682	811 290	-5 608	786 079
Polikliniske konsultasjoner				
Somatikk	2 953 107	2 849 454	103 653	2 754 834
VoP	913 524	904 917	8 607	861 411
BUP	465 345	494 259	-28 914	471 465
TSB	255 555	255 105	450	238 429
Bemannning (beløp i 1 000)				
Brutto månedsværk	60 368	59 563	805	59 788
Innleie helsepersonell	481 227	283 395	197 832	475 464
Sum lønnkostnad ekskl pensjon	38 946 916	38 808 711	138 205	37 842 317
Sykefravær (forrige måned)	7,7%			7,4%
Økonomi (beløp i 1 000)				
Driftsinntekter	79 365 417	79 091 813	273 604	78 925 208
Driftskostnader	78 226 907	78 249 416	22 509	77 848 545
Netto finansresultat	-19 702	-94 895	75 192	-28 404
Årsresultat	1 116 098	745 000	371 098	1 046 134
Herav endrede pensjonskostnader utover forutsetning	-0	-	-0	-0
Korrigert resultat	1 116 098	745 000	371 098	1 046 134

Statusbilde

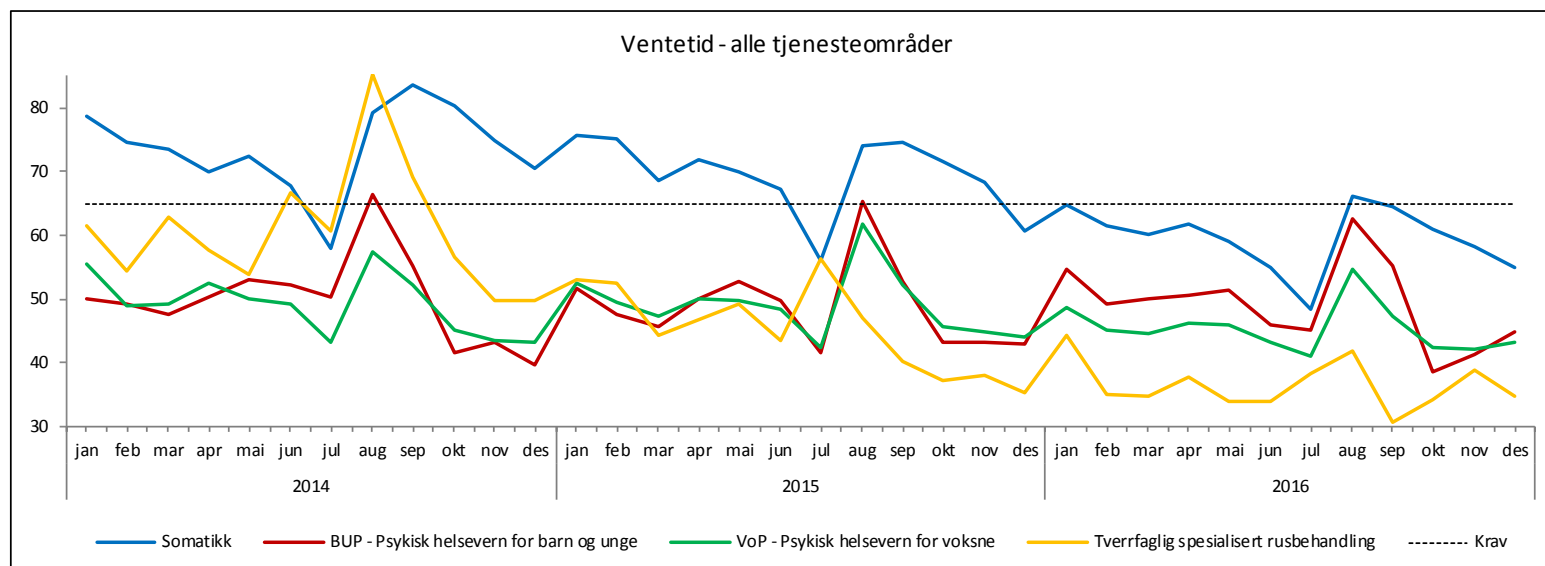


Figuren viser prosentvis budsjettavvik inneværende år (blå linje) og avvik i forhold til forrige år (grønn linje) for sentrale indikatorer. Den sorte linjen viser null avvik.

Tallgrunnlaget for figuren er «Hittil i År» med akkumulerte tall, bortsett fra månedsverk som er snittberegnet.

DRG-poeng "sørge for": DRG-poeng som gir ISF-refusjoner, dvs. knyttet til all behandling for pasienter fra Helse Sør-Øst. Dette omfatter behandling i egne helseforetak, ved private institusjoner og kjøpt fra andre helseregioner. Antallet benyttet er for dag, døgn, og poliklinikk.

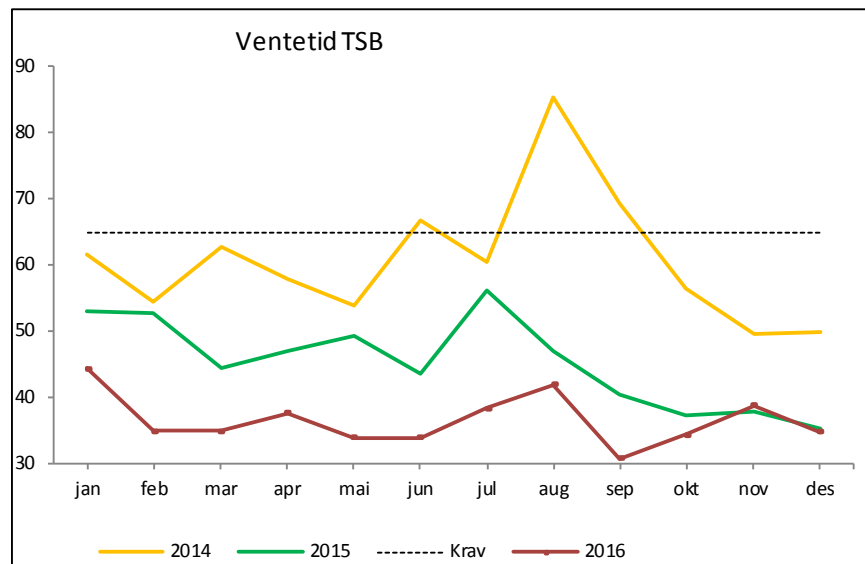
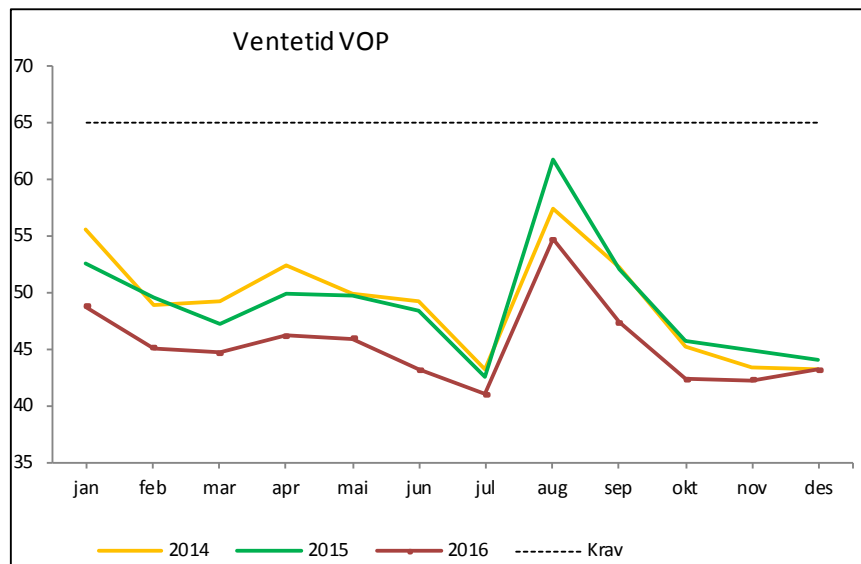
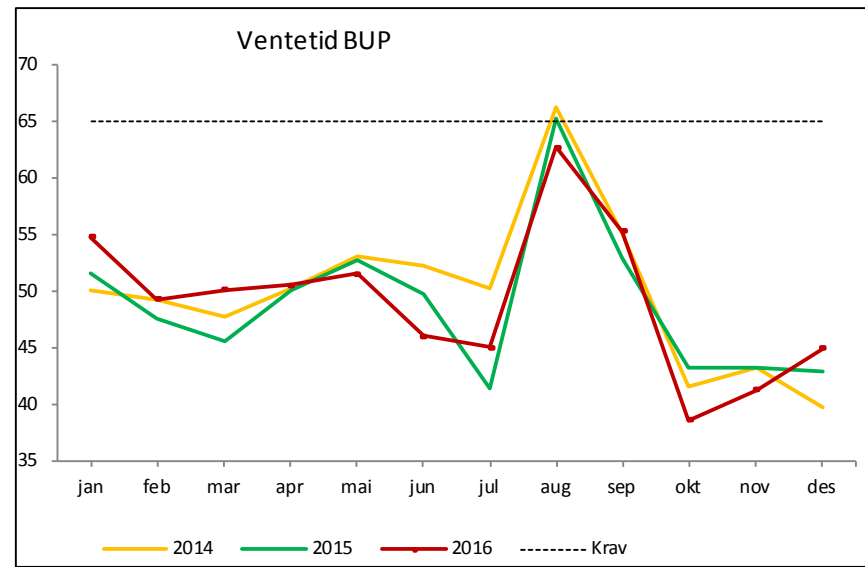
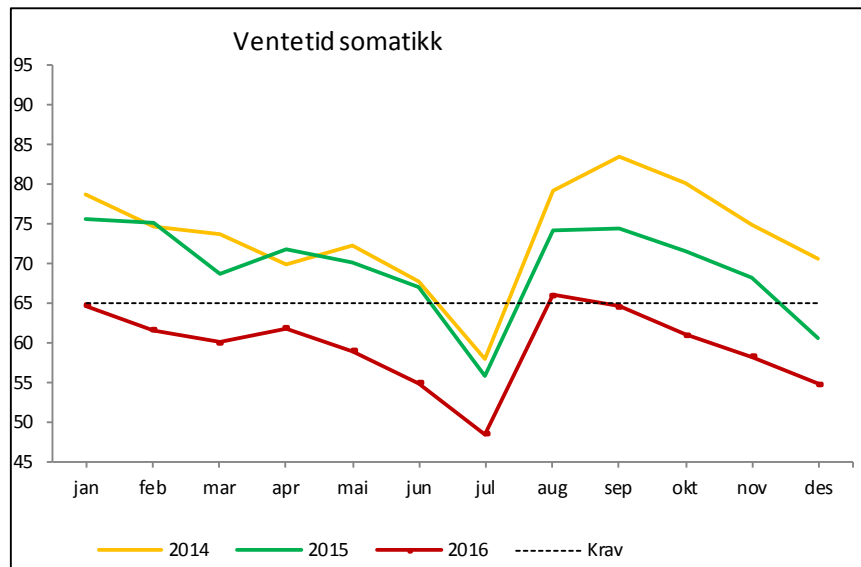
Gjennomsnittlig ventetid i spesialisthelsetjenesten er under 65 dager



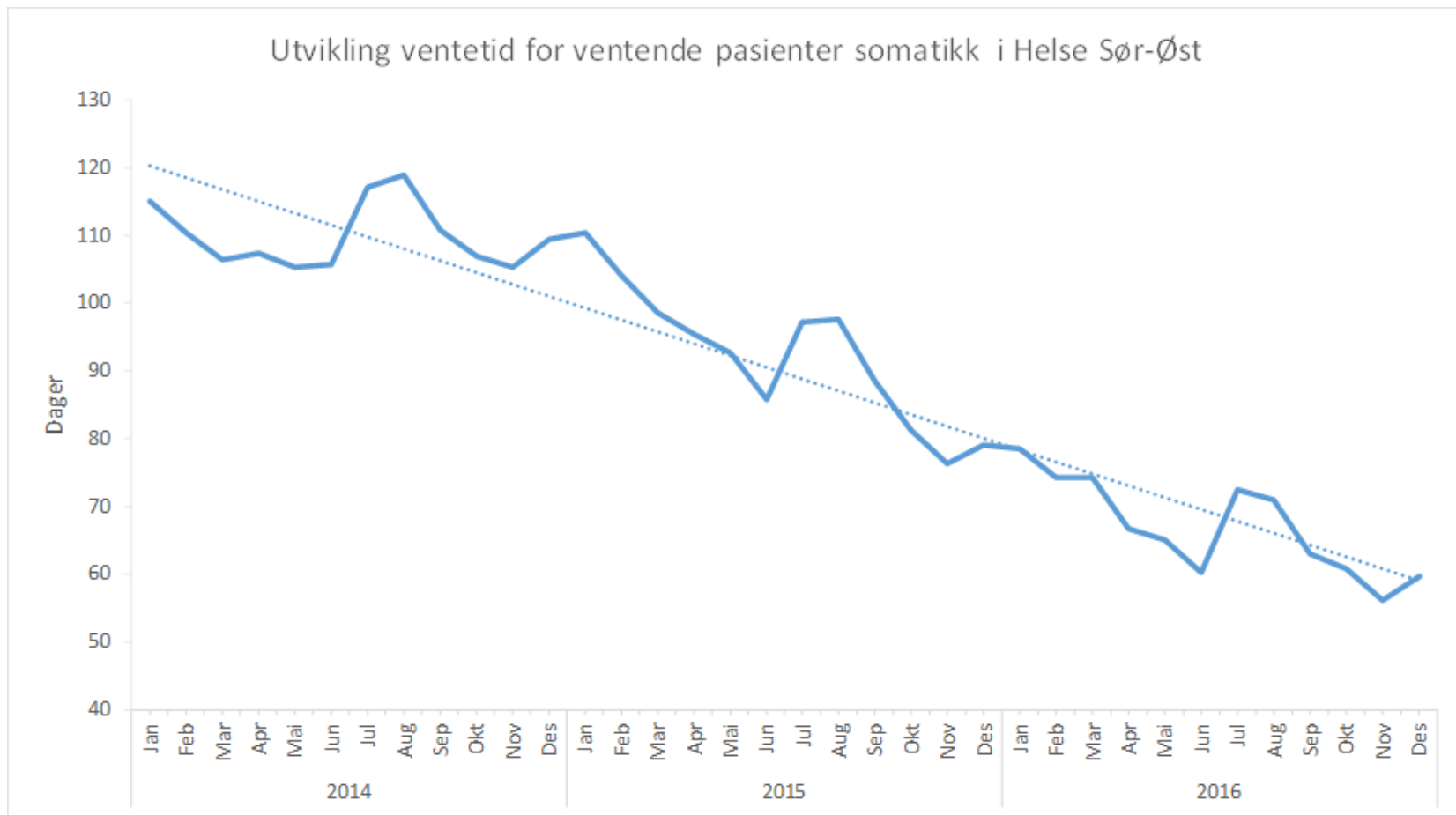
Gjennomsnittlig ventetid for avviklede pasienter	Nov	Des	HiÅ 2016	HiÅ 2015	HiÅ 2014	2015	2014
Akershus universitetssykehus HF	54,0	51,2	62,2	74,6	82,3	74,6	82,3
Oslo universitetssykehus HF	67,0	60,8	66,6	85,4	86,0	85,4	86,0
Sunnaas sykehus HF	52,0	54,9	52,3	51,7	75,7	51,7	75,7
Sykehuset i Vestfold HF	59,0	54,4	56,8	62,7	70,4	62,7	70,4
Sykehuset Innlandet HF	47,0	44,5	53,1	62,3	64,4	62,3	64,4
Sykehuset Telemark HF	59,0	58,8	54,1	55,2	64,7	55,2	64,7
Sykehuset Østfold HF	54,0	50,4	57,6	69,5	64,5	69,5	64,5
Sørlandet sykehus HF	57,0	56,6	57,8	61,4	68,1	61,4	68,1
Vestre Viken HF	56,0	52,7	57,9	67,6	76,1	67,6	76,1
Helse Sør-Øst Foretaksgruppen	56,4	53,3	58,4	68,2	72,6	68,2	72,6
Betanien Hospital	62,1	63,6	67,8	62,0	52,0	62,0	52,0
Diakonhjemmet Sykehus	49,0	48,9	47,6	54,7	54,7	54,7	54,7
Lovisenberg Diakonale Sykehus	84,0	80,0	87,1	89,2	85,9	89,2	85,9
Martina Hansens Hospital	47,4	45,8	50,9	64,0	76,0	64,0	76,0
Revmatismesykehuset	65,1	52,4	65,9	73,0	72,0	73,0	72,0
Private rusinstitusjoner med avtale	49,1	46,5	54,5	71,0	124,0	71,0	124,0
Helse Sør-Øst inkl. private ideelle sykehus og private rusinstitusjoner	57,0	54,0	59,0	68,4	72,7	68,4	72,7

Med gjennomsnittlig ventetid for pasienter med og uten rett menes ventetid for ordinært avviklede pasienter.

Gjennomsnittlig ventetid i spesialisthelsetjenesten er under 65 dager

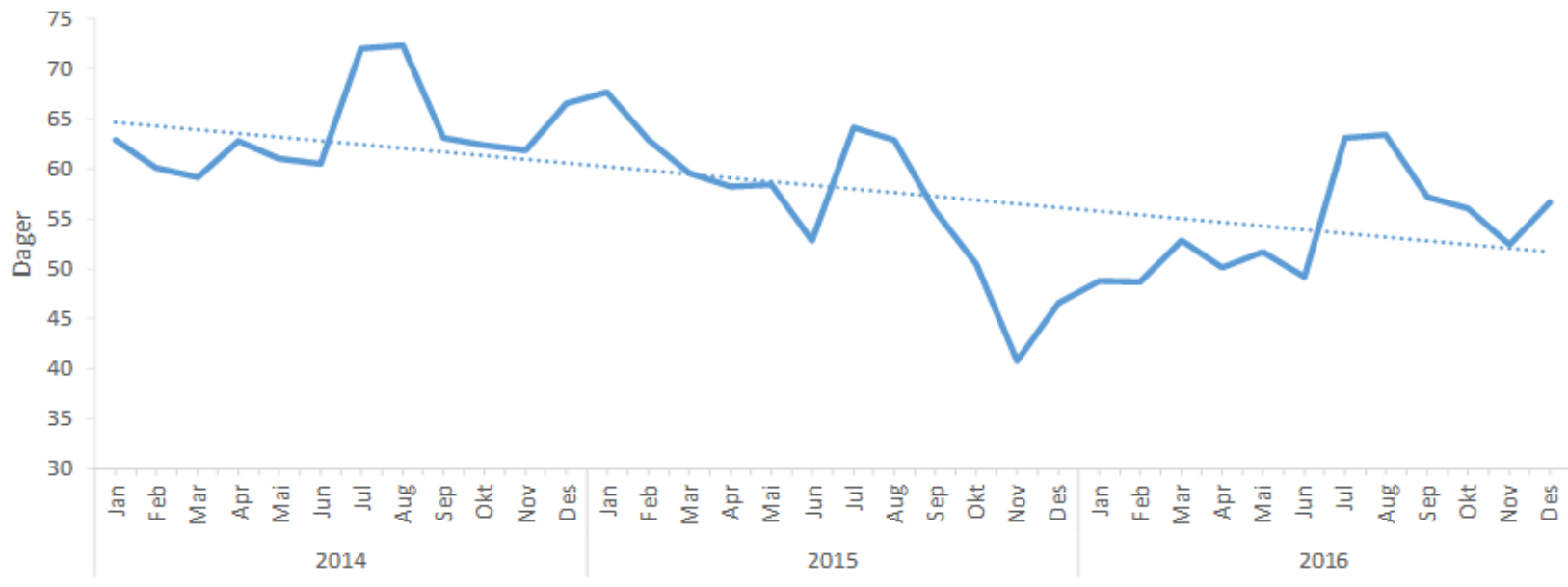


Gjennomsnittlig ventetid ventende - somatikk



Ventetid ventende med rett - somatikk

Utvikling ventetid for ventende pasienter somatikk med rett til helsehjelp

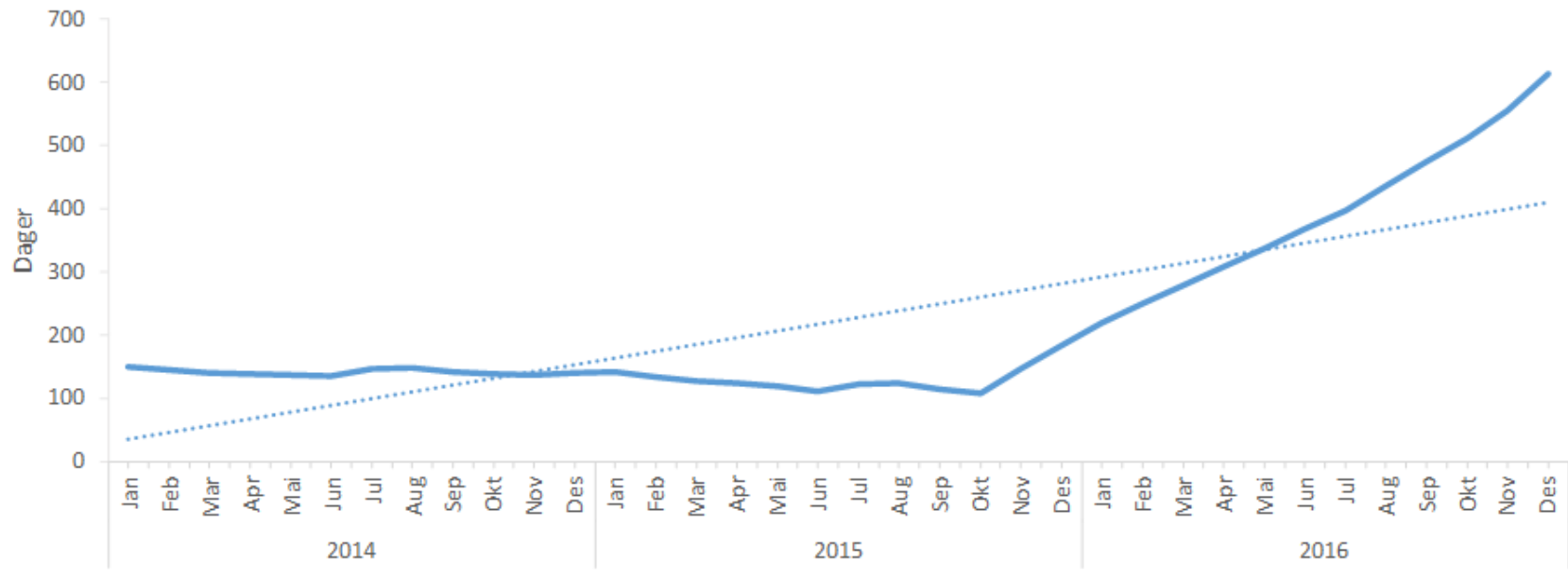


År	Jan	Feb	Mar	Apr	Mai	Jun	Jul	Aug	Sep	Okt	Nov	Des
2014	54 256	53 376	53 802	53 001	52 783	50 598	52 846	52 506	52 066	55 747	56 320	57 816
2015	55 520	54 552	54 007	53 175	52 043	50 260	53 388	52 921	53 822	55 897	76 049	88 012
2016	86 167	87 582	89 145	91 622	91 459	90 705	95 189	93 698	96 148	97 748	97 035	98 770

Tabellen viser antall ventende med rett - somatikk

Ventetid ventende uten rett - somatikk

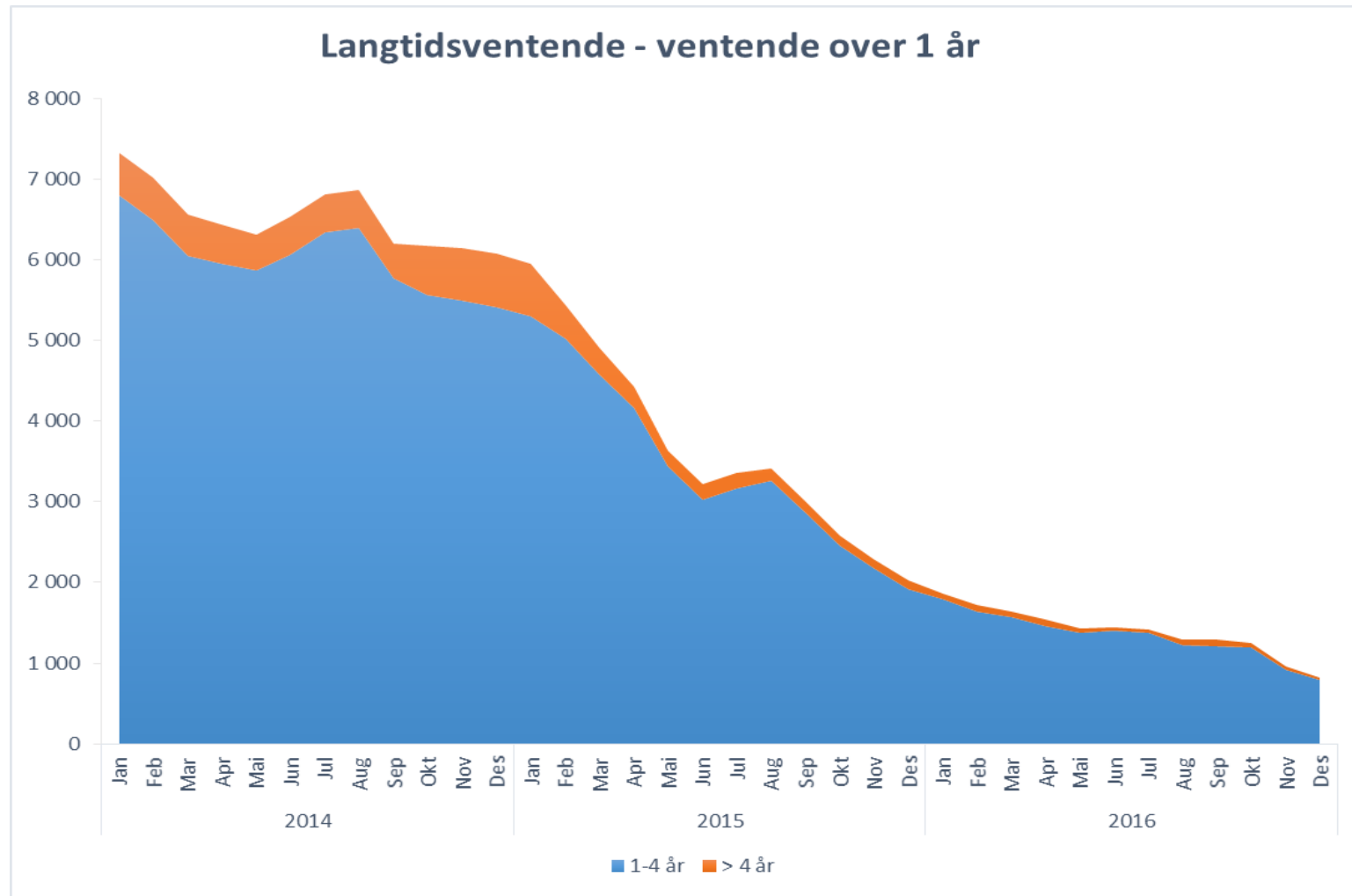
Utvikling ventetid for ventende pasienter somatikk uten rett til helsehjelp



Ar	Jan	Feb	Mar	Apr	Mai	Jun	Jul	Aug	Sep	Okt	Nov	Des
2014	78 536	76 963	74 691	74 293	74 278	76 320	80 503	81 307	77 569	78 880	78 387	79 202
2015	75 589	73 632	71 403	69 747	67 575	66 074	70 075	68 855	66 415	62 512	38 233	26 681
2016	18 186	12 700	9 314	6 247	4 444	3 264	2 731	1 959	1 364	1 039	724	553

Tabellen viser antall ventende uten rett - somatikk

Ventetid ventende uten rett - somatikk



Antall langtidsventende somatikk – samlet

Per fagområde

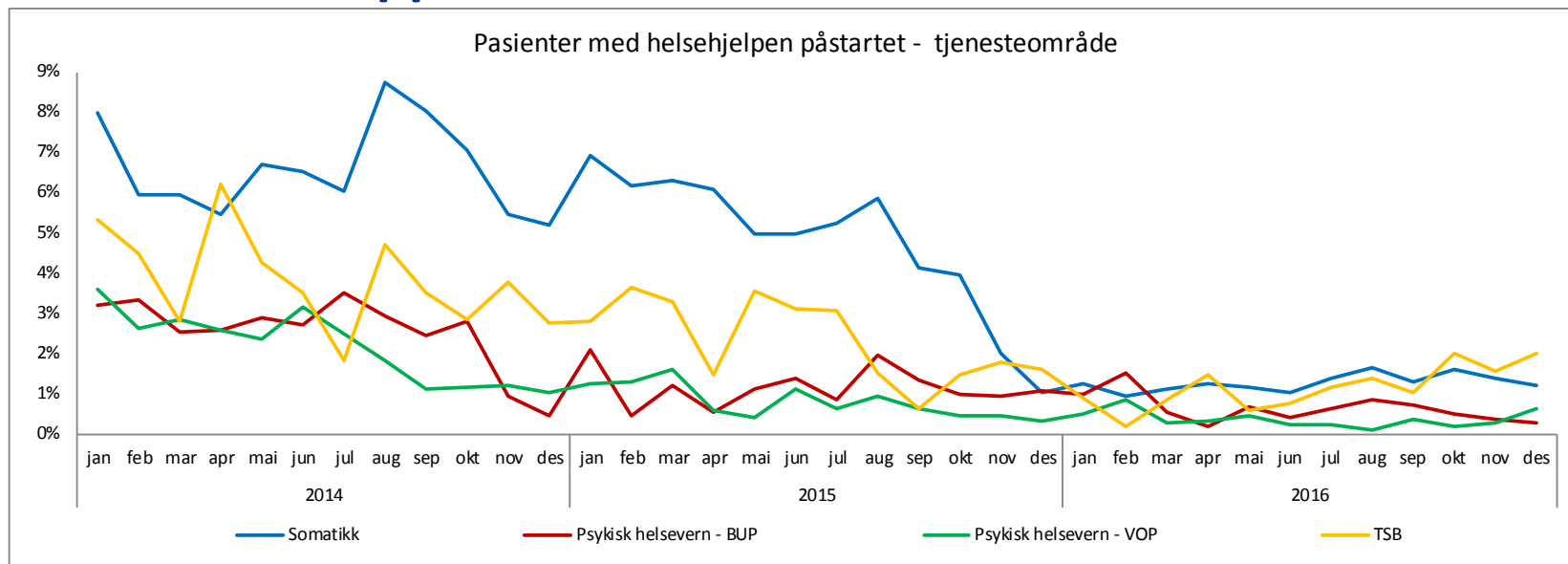
Fagområde	2015												2016												Trend
	Jan	Feb	Mar	Apr	May	Jun	Jul	Aug	Sep	Okt	Nov	Des	Jan	Feb	Mar	Apr	May	Jun	Jul	Aug	Sep	Okt	Nov	Des	
Plastikkirurgi	1 308	1 276	1 305	1 218	1 140	1 052	1 048	1 055	931	817	723	690	607	495	393	311	255	253	239	249	266	322	292	259	
Ortopedisk kirurgi (inkludert revmakirurgi)	1 171	1 192	1 093	1 048	864	730	754	821	630	458	365	237	172	129	101	98	122	115	124	105	119	127	115	111	
Øyesykdommer	481	384	323	282	263	223	226	222	213	215	194	173	193	181	196	177	174	225	245	194	152	150	97	57	
Generell kirurgi	267	252	281	258	273	331	375	372	389	369	373	309	262	241	234	165	120	76	85	77	38	20	10	7	
Gastroenterologisk kirurgi	799	793	766	665	327	232	264	273	197	108	50	39	21	19	9	51	39	21	22	24	24	19	10	10	
Fordøyelses sykdommer	182	162	162	106	84	76	100	107	96	116	128	126	121	124	125	130	158	158	157	117	124	117	54	40	
Kjvekirurgi og munnhulesykdom	270	266	205	232	186	97	46	38	31	41	46	98	100	118	131	145	141	116	54	34	18	21	4	1	
Urologi	80	44	26	14	13	26	33	44	55	67	62	56	69	80	96	91	97	109	121	131	130	130	123	126	
Øre-nese-hals sykdommer	120	126	97	95	85	69	69	51	40	38	37	28	39	39	39	50	46	41	57	37	46	33	21	18	
Nevrologi	168	147	113	52	49	41	48	38	57	40	27	30	34	26	40	26	21	40	30	37	42	39	19	13	
Hjertesykdommer	201	135	96	60	43	28	33	27	26	17	11	11	18	25	41	47	62	94	40	34	21	21	17	10	
Revmatiske sykdommer (revmatologi)	44	45	37	44	46	39	37	28	24	22	15	19	21	29	33	40	32	22	33	34	34	35	26	28	
Karkirurgi	82	78	28	25	19	26	42	60	57	26	20	17	19	19	10	10	6	5	6	12	32	53	44	12	
Kvinnesykdommer og elektiv fødselshjelp	31	22	38	28	24	18	23	42	22	15	14	18	19	21	23	24	26	21	24	30	35	37	39	39	
Generell indre medisin	10	7	12	25	27	54	66	79	83	74	55	45	21	9	7	5	1	4	3	2	1	1	2	0	

Antall langtidsventende somatikk – samlet

Per foretak/sykehus

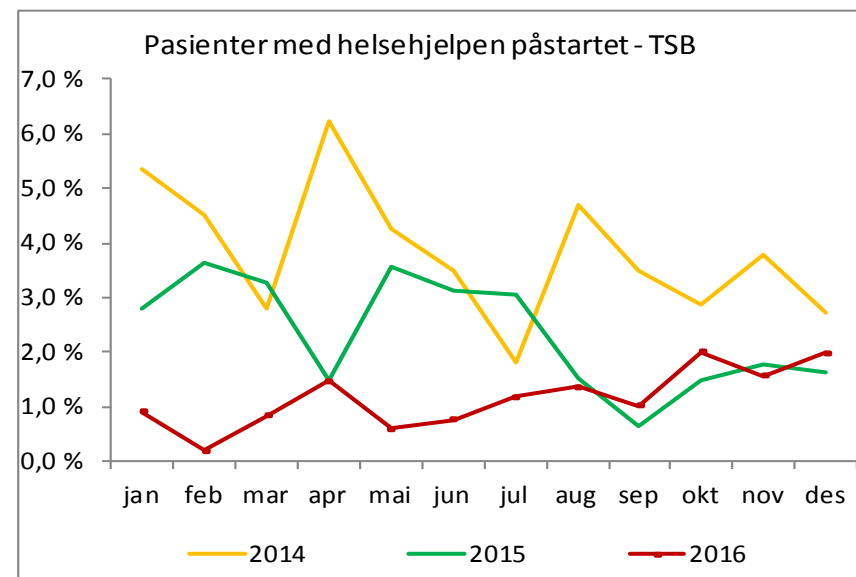
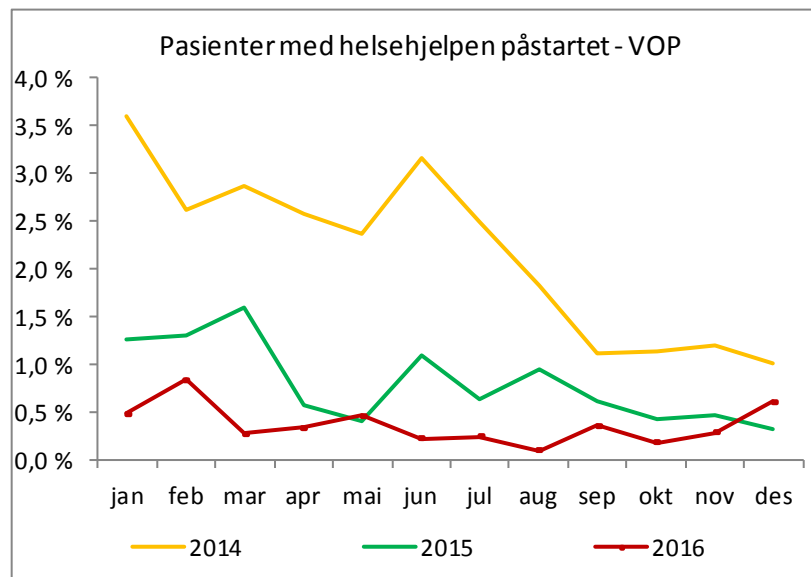
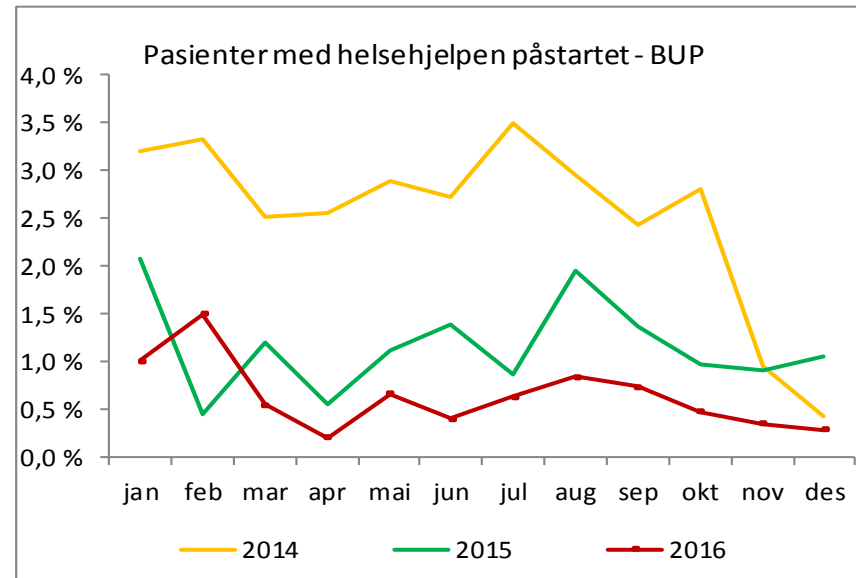
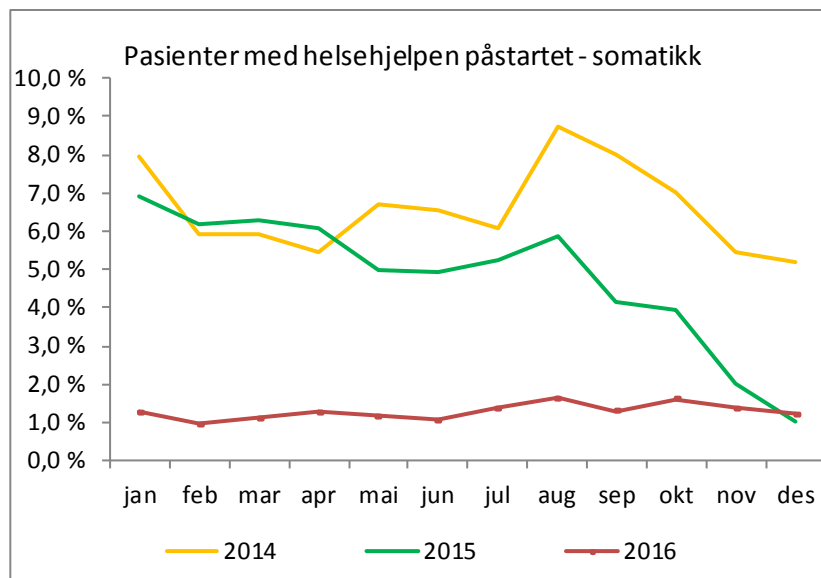
Fagområde	2015												2016												Trend
	Jan	Feb	Mar	Apr	Mai	Jun	Jul	Aug	Sep	Okt	Nbv	Des	Jan	Feb	Mar	Apr	Mai	Jun	Jul	Aug	Sep	Okt	Nbv	Des	
Akershus universitetssykehus	1484	1538	1559	1392	945	829	899	944	741	578	520	418	364	283	287	344	283	249	173	160	134	134	113	112	
Oslo universitetssykehus	2705	2337	2022	1745	1533	1371	1425	1402	1161	893	697	504	421	319	250	210	197	213	210	156	166	146	111	108	
Sunnaas sykehus	0	1	0	1	0	0	0	0	1	0	0	0	0	0	0	0	0	0	0	0	0	0	0	0	
Sykehuseti Vestfold	26	22	23	24	28	30	39	43	40	55	65	79	107	109	130	119	140	144	151	104	105	114	51	43	
Sykehuset Innlandet	445	412	339	354	338	198	158	150	137	148	145	201	195	237	252	245	214	253	197	163	147	88	47	38	
Sykehuset Telemark	180	199	230	248	259	288	300	302	338	377	387	418	394	369	339	270	270	290	301	328	363	392	367	332	
Sykehuset Østfold	338	302	279	260	205	173	185	224	209	146	136	116	98	75	57	56	51	40	42	42	48	47	36	36	
Sørlandet sykehus	197	189	117	104	105	106	98	97	93	84	85	76	85	103	94	102	117	117	131	174	172	164	104	52	
Vestre Viken	352	243	189	136	90	66	88	109	143	153	106	82	87	107	113	54	54	43	70	70	75	78	43	27	
Betanien Hospital	0	0	0	0	0	0	0	0	0	0	0	0	6	20	36	30	20	20	26	22	20	24	19	19	
Diakonhjemmet Sykehus	16	27	27	37	24	13	16	10	9	17	20	15	19	18	19	15	16	18	19	14	15	26	30	26	
Lovisenberg Diakonale Sykehus	108	121	65	56	51	63	72	76	94	95	93	81	63	56	40	39	44	39	66	34	20	14	13	4	
Martina Hansens Hospital	0	0	0	0	0	0	0	0	0	0	0	0	9	6	9	36	36	10	13	11	12	14	14	15	
Revmatismesykehuset	0	0	0	0	0	0	0	0	0	0	0	0	3	0	3	7	5	3	5	6	6	7	1	2	

Pasientene opplever ikke fristbrudd

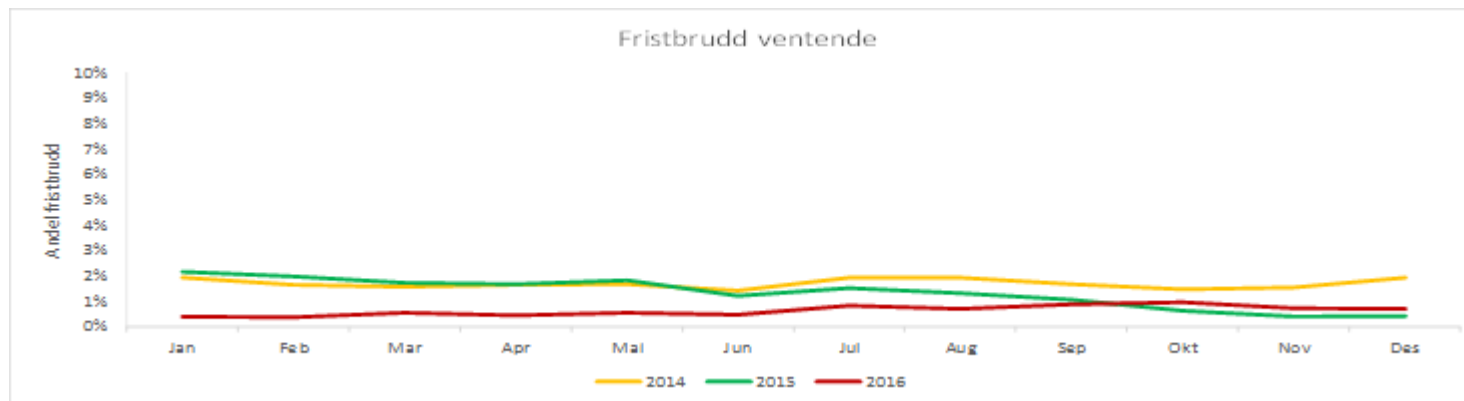
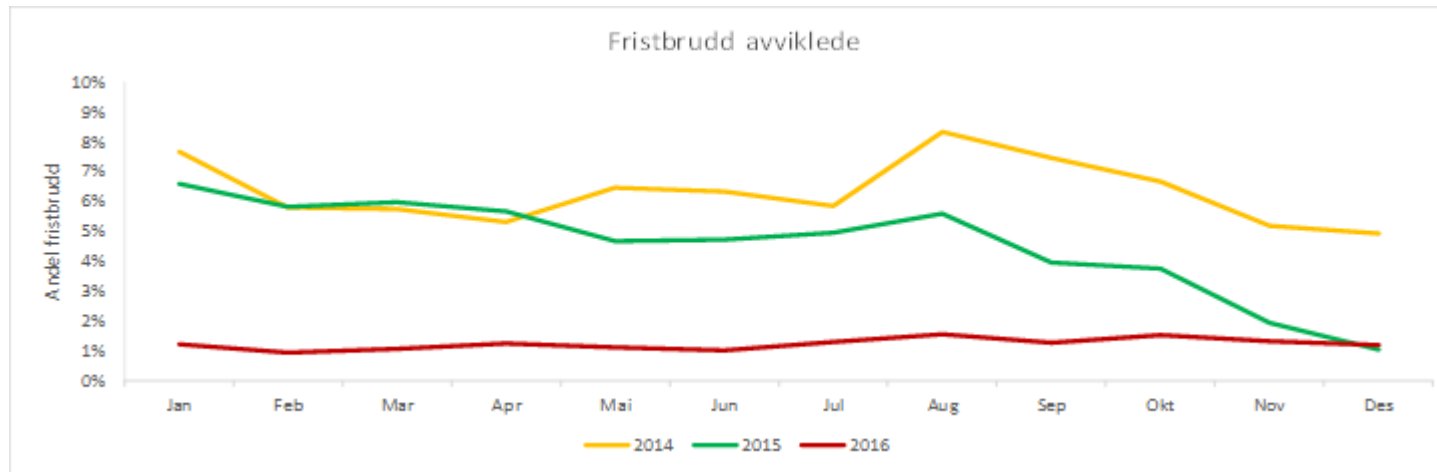


	Desember 2016					HiÅ	HiÅ	HiÅ	2015	2014
	Som	VoP	BUP	TSB	Totalt	2016	2015	2014		
Andel fristbrudd tatt til behandling										
Akershus universitetssykehus HF	1,7	0,4	0,0	0,0	1,6	1,5	6,4	8,1	6,4	8,1
Oslo universitetssykehus HF	0,7	0,0	0,0	0,0	0,7	1,1	12,0	14,6	12,0	14,6
Sunnaas sykehus HF	0,0				0,0	0,1	0,0	0,0	0,0	0,0
Sykehuset i Vestfold HF	0,7	3,7	1,8	10,0	1,0	0,6	1,3	2,4	1,3	2,4
Sykehuset Innlandet HF	0,7	0,4	0,0	0,0	0,7	0,9	1,6	2,7	1,6	2,7
Sykehuset Telemark HF	1,9	0,0	0,0	0,0	1,8	1,4	7,3	13,3	7,3	13,3
Sykehuset Østfold HF	2,2	1,3	1,4	0,0	2,1	2,6	2,6	3,1	2,6	3,1
Sørlandet sykehus HF	2,1	0,6	0,0	1,9	2,1	2,3	3,7	5,3	3,7	5,3
Vestre Viken HF	1,1	0,0	0,0	0,0	1,0	0,7	0,9	1,7	0,9	1,7
Betanien Hospital	0,0				0,0	0,2	1,7	2,8	1,7	2,8
Diakonhjemmet Sykehus	0,3	0,0	0,0	0,0	0,3	0,1	0,1	0,2	0,1	0,2
Lovisenberg Diakonale Sykehus	0,3	0,0	0,0	0,0	0,2	0,0	0,9	3,4	0,9	3,4
Martina Hansens Hospital	0,4				0,3	0,4	0,5	0,9	0,5	0,9
Revmatismesykehuset	0,5				0,5	1,1	1,1	1,8	1,1	1,8
Private institusjoner m/avtale	0,0	0,0	0,0	3,1	2,9	3,7	1,9	4,1	1,9	4,1
Helse Sør-Øst inkl. private ideelle sykehus og private institusjoner	1,2	0,6	0,3	2,0	1,2	1,2	4,3	6,3	4,3	6,3

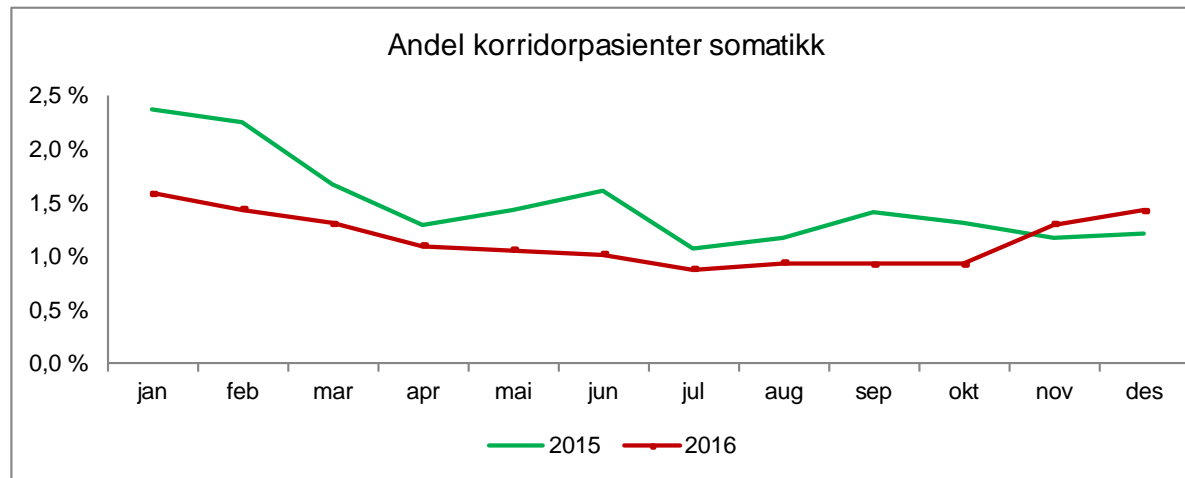
Pasientene opplever ikke fristbrudd



Andel fristbrudd tatt til behandling og ventende pasienter

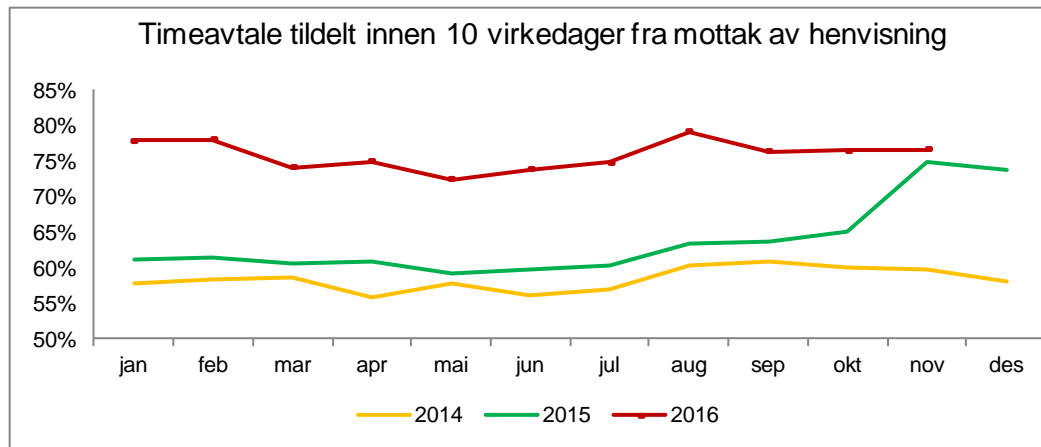


Andel korridorpasienter - somatikk



Andel korridorpasienter - somatikk	Nov	Des	HiÅ 2016	HiÅ 2015	HiÅ 2014
Akershus universitetssykehus HF	1,3 %	2,0 %	0,9 %	2,7 %	3,1 %
Oslo universitetssykehus HF	1,2 %	1,4 %	1,3 %	1,2 %	0,9 %
Sunnaas sykehus HF	0,0 %	0,0 %	0,0 %	0,0 %	0,0 %
Sykehuset i Vestfold HF	1,8 %	1,2 %	1,3 %	1,6 %	1,5 %
Sykehuset Innlandet HF	1,2 %	1,3 %	0,9 %	0,7 %	1,0 %
Sykehuset Telemark HF	0,8 %	0,9 %	1,7 %	3,0 %	2,3 %
Sykehuset Østfold HF	1,8 %	1,6 %	1,1 %	2,4 %	2,8 %
Sørlandet sykehus HF	0,8 %	0,7 %	0,6 %	0,4 %	0,6 %
Vestre Viken HF	1,8 %	1,9 %	1,6 %	2,0 %	1,8 %
Helse Sør-Øst foretaksgruppen	1,3 %	1,4 %	1,2 %	1,6 %	1,6 %
Betanien Hospital	0,0 %	0,0 %	0,0 %	0,0 %	0,0 %
Diakonhjemmet Sykehus	0,4 %	0,1 %	0,2 %	0,3 %	0,3 %
Lovisenberg Diakonale Sykehus	1,6 %	2,7 %	1,8 %	1,8 %	1,8 %
Martina Hansens Hospital	0,0 %	0,0 %	0,0 %	0,0 %	0,0 %
Revmatismesykehuset	1,1 %	0,6 %	0,3 %	0,2 %	0,0 %
Helse Sør-Øst inkl. private ideelle sykehus	1,3 %	1,4 %	1,2 %	1,5 %	1,5 %

Timeavtale tildelt innen 10 virkedager fra mottak av henvisning



Indikator 8D - Timeavtale tildelt innen 10 virkedager fra mottak av henvisning («direkte booking»).

Pasient- og brukerrettighetsloven ble endret 1. november 2015. Endringene medførte at eksisterende indikator 8D hadde behov for oppdatering for å reflektere endringene.

Uttrekk skjer den 15. dagen i måneden etter periodens sluttdato slik at rapporterte data her vil være til og med foregående måned ift aktuell rapporteringsmåned.

Timeavtale tildelt innen 10 virkedager fra mottak av henvisning («direkte booking»).	Okt	Nov	HiÅ 2016	HiÅ 2015	HiÅ 2014
Akershus universitetssykehus HF	78 %	77 %	75 %	63 %	54 %
Oslo universitetssykehus HF	72 %	73 %	67 %	57 %	0 %
Sunnaas sykehus HF	67 %	72 %	77 %	72 %	77 %
Sykehuset i Vestfold HF	66 %	69 %	73 %	59 %	53 %
Sykehuset Innlandet HF	85 %	84 %	84 %	68 %	61 %
Sykehuset Telemark HF	78 %	73 %	78 %	64 %	60 %
Sykehuset Østfold HF	64 %	62 %	62 %	57 %	56 %
Sørlandet sykehus HF	77 %	75 %	76 %	61 %	56 %
Vestre Viken HF	82 %	83 %	83 %	71 %	61 %
Helse Sør-Øst Foretaksgruppen	76 %	76 %	75 %	63 %	58 %
Betanien Hospital	70 %	61 %	74 %	67 %	71 %
Diakonhjemmet Sykehus	89 %	91 %	90 %	79 %	70 %
Lovisenberg Diakonale Sykehus	70 %	79 %	82 %	71 %	65 %
Martina Hansens Hospital	97 %	97 %	96 %	42 %	56 %
Revmatismesykehuset	90 %	90 %	85 %	73 %	68 %
Helse Sør-Øst inkl. private ideelle sykehus	76 %	77 %	76 %	63 %	58 %

Gjennomsnittstid (døgn) fra mottak av henvisning til vurdering av henvisningen er fullført og andel henvisninger vurdert innen 10 virkedager

	2016												HiÅ 2016	HiÅ 2015	
	Jan	Feb	Mar	Apr	Mai	Jun	Jul	Aug	Sep	Okt	Nov	Des			
8a OBD: Gjennomsnittstid (døgn) fra mottak av henvisning til vurdering av henvisning er fullført															
Helse Sør-Øst Foretaksgruppen	3,9	3,7	4,0	4,3	4,3	3,8	3,9	3,7	3,7	4,8	4,5	4,8	4,1		
Helse Sør-Øst inkl. private ideelle sykehus	3,8	3,6	3,8	4,1	4,1	3,7	3,8	3,5	3,5	4,5	4,4	4,6	4,0		
8a OBD: Andel henvisninger vurdert innen 10 virkedager															
Helse Sør-Øst Foretaksgruppen	96 %	96 %	97 %	97 %	96 %	97 %	97 %	97 %	97 %	97 %	96 %	95 %	96 %	94 %	
Helse Sør-Øst inkl. private ideelle sykehus	96 %	97 %	97 %	97 %	96 %	97 %	97 %	97 %	97 %	97 %	96 %	95 %	96 %	94 %	

Antall pasienter med åpen henvisningsperiode, uten ny kontakt

8c OBD: Antall pasienter med åpen henvisningsperiode, uten ny kontrakt	2016											
	Jan	Feb	Mar	Apr	Mai	Jun	Jul	Aug	Sep	Okt	Nov	Des
Akershus universitetssykehus HF	2 493	2 570	2 036	2 573	2 864	2 760	2 652	2 718	2 632	2 694	2 211	2 084
Oslo universitetssykehus HF	32 583	29 113	26 345	24 964	25 008	21 892	20 529	18 201	12 890	10 484	8 488	7 468
Sunnaas sykehus HF	132	133	162	218	232	296	266	290	217	318	155	208
Sykehuset i Vestfold HF	1 490	1 718	1 776	1 238	1 278	1 322	1 331	1 448	1 141	1 371	2 038	2 269
Sykehuset Innlandet HF	1 191	2 297	2 528	2 829	3 199	3 091	3 171	2 645	2 774	1 864	2 735	2 401
Sykehuset Telemark HF	960	821	967	1 193	1 201	1 358	1 461	1 325	1 321	1 315	1 911	1 861
Sykehuset Østfold HF	797	822	617	398	890	942	989	1 003	1 311	1 094	675	747
Sørlandet sykehus HF	2 148	1 835	1 855	1 774	1 922	1 932	2 378	1 863	1 761	1 435	1 365	1 784
Vestre Viken HF	6 534	4 206	4 471	5 882	6 062	6 283	6 063	5 564	5 666	5 503	5 528	6 537
Helse Sør-Øst Foretaksgruppen	48 328	43 515	40 757	41 069	42 656	39 876	38 840	35 057	29 713	26 078	25 106	25 359
Betanien Hospital	77	90	73	119	137	130	84	139	205	82	185	140
Diakonhjemmet Sykehus	703	407	674	622	669	670	579	318	761	842	1 009	1 269
Lovisenberg Diakonale Sykehus	2 625	2 748	2 651	2 826	3 019	2 791	2 968	2 261	2 111	2 189	2 458	2 494
Martina Hansens Hospital	4 902	5 112	5 439	5 611	5 744	5 981	5 969	6 151	6 453	6 719	7 090	7 443
Revmatismesykehuset	5	0	0	4	4	3	0	1	5	10	2	14
Helse Sør-Øst inkl. private ideelle sykehus	56 640	51 872	49 594	50 251	52 229	49 451	48 440	43 927	39 248	35 920	35 850	36 719

Åpen henvisningsperiode uten ny kontakt er en pasient som ikke har avsluttet behandlingen sin, men som heller ikke har fått avtalt time til neste kontakt.

Antall åpne dokumenter i EPJ som er mer enn 14 dager gamle

8b OBD: Antall åpne dokumenter i EPJ som er mer enn 14 dager gamle (totalt)	2016											
	Jan	Feb	Mar	Apr	Mai	Jun	Jul	Aug	Sep	Okt	Nov	Des
Akershus universitetssykehus HF	10 374	11 518	12 292	8 688	9 467	9 164	8 774	8 495	9 661	9 956	10 307	10 449
Oslo universitetssykehus HF	23 657	24 855	27 039	25 847	27 329	26 933	23 951	23 987	25 650	26 478	25 377	23 113
Sunnaas sykehus HF	515	582	646	781	551	633	507	601	573	530	582	575
Sykehuset i Vestfold HF	1 165	973	1 115	931	996	851	977	920	1 012	986	1 178	2 090
Sykehuset Innlandet HF	5 343	6 323	7 565	6 590	7 352	6 750	5 576	4 887	5 738	6 242	5 946	6 835
Sykehuset Telemark HF	7 291	7 546	7 711	7 468	7 092	6 141	5 940	6 098	6 286	6 303	5 493	4 755
Sykehuset Østfold HF	2 518	2 769	2 864	2 968	3 262	2 913	2 543	2 486	2 964	2 844	3 236	3 201
Sørlandet sykehus HF	8 517	9 152	9 759	9 502	9 412	5 699	6 137	4 753	5 294	5 376	5 337	5 464
Vestre Viken HF	6 975	7 350	9 195	11 695	7 553	6 384	6 378	5 702	6 323	6 248	6 485	6 800
Helse Sør-Øst Foretaksgruppen	66 355	71 068	78 186	74 470	73 014	65 468	60 783	57 929	63 501	64 963	63 941	63 282
Betanien Hospital	148	205	255	264	236	239	328	129	242	227	461	463
Diakonhjemmet Sykehus	2 041	2 023	2 053	2 228	1 896	1 788	1 386	1 539	1 724	1 898	2 091	1 953
Lovisenberg Diakonale Sykehus	1 541	1 707	2 345	1 775	1 995	1 520	1 641	1 296	1 626	1 411	1 358	1 379
Martina Hansens Hospital	894	929	954	856	937	1 720	1 423	532	592	438	460	357
Revmatismesykehuset	16	7	-	6	10	6	42	-	24	16	11	11
Helse Sør-Øst inkl. private ideelle sykehus	70 995	75 939	83 793	79 599	78 088	70 741	65 603	61 425	67 709	68 953	68 322	67 445

Et åpent dokument er et dokument som er opprettet, men som ikke er kvittert ut. Dokumentet kan være tomt eller ha ulike opplysninger for behandling av pasient.

Ventetider per tjenesteområde

Gjennomsnittlig ventetid for avviklede pasienter	HiÅ 2016	HiÅ 2015	Endring	Endring i %
Somatikk	60,1	70,0	-9,9	-14,1 %
VoP - Psykisk helsevern for voksne	45,6	49,3	-3,7	-7,6 %
BUP - Psykisk helsevern for barn og unge	49,8	49,4	0,4	0,9 %
TSB - Tverrfaglig spesialisert rusbehandling	36,7	45,1	-8,4	-18,6 %
Helse Sør-Øst inkl. private ideelle sykehus og private rusinstitusjoner	59,0	68,4	-9,4	-13,8 %

Ventetider per tjenesteområde

Per helseforetak/sykehus

Ventetid hittil i år	Des 2015				Des 2016				Endring i % 2015 til 2016			
	Somatikk	VOP	BUP	TSB	Somatikk	VOP	BUP	TSB	Somatikk	VOP	BUP	TSB
Akershus universitetssykehus HF	77,0	60,3	48,5	37,1	63,5	53,6	49,6	35,2	-17,5 %	-11,0 %	2,2 %	-5,1 %
Oslo universitetssykehus HF	87,0	51,1	60,3	32,4	67,6	46,8	58,3	32,2	-22,3 %	-8,5 %	-3,3 %	-0,7 %
Sunnaas sykehus HF	51,7				52,3				1,2 %			
Sykehuset i Vestfold HF	64,2	43,0	46,4	33,5	58,3	38,5	42,8	28,7	-9,2 %	-10,5 %	-7,7 %	-14,5 %
Sykehuset Innlandet HF	63,3	48,2	46,8	32,2	53,9	40,4	46,8	35,5	-14,9 %	-16,3 %	0,0 %	10,2 %
Sykehuset Telemark HF	55,7	49,7	45,2	42,2	54,6	47,0	44,6	32,7	-2,0 %	-5,3 %	-1,3 %	-22,4 %
Sykehuset Østfold HF	71,4	48,7	52,3	33,3	58,5	50,0	52,3	23,9	-18,0 %	2,6 %	0,2 %	-28,2 %
Sørlandet sykehus HF	62,7	45,9	34,0	33,2	59,1	41,7	38,1	29,3	-5,7 %	-9,2 %	12,1 %	-11,7 %
Vestre Viken HF	69,0	49,0	55,3	52,4	58,8	44,3	56,8	41,8	-14,9 %	-9,5 %	2,6 %	-20,2 %
Helse Sør-Øst RHF												
Betanien Hospital	61,0				67,8				11,2 %			
Diakonhjemmet Sykehus	58,5	32,7	52,2	47,1	49,6	36,5	50,7	38,4	-15,2 %	11,8 %	-3,0 %	-18,4 %
Lovisenberg Diakonale Sykehus	97,3	53,4	51,6	60,0	94,9	52,2	62,8	52,5	-2,5 %	-2,1 %	21,8 %	-12,5 %
Martina Hansens Hospital	64,0				50,6				-20,9 %			
Revmatismesykehuset	73,0				65,9				-9,7 %			
Helse Sør-Øst inkl. private ideelle sykehus	70,0	49,3	49,4	45,1	60,1	45,6	49,8	36,7	-14,1 %	-7,6 %	0,9 %	-18,6 %

Antall inntektsgivende polikliniske konsultasjoner per tjenesteområde

Antall inntektsgivende polikliniske konsultasjoner	Hittil i år			
	HiÅ 2015	2016	Endring hittil i år 2015 til 2016	Endring i %
Somatikk	2 754 834	2 844 334	89 500	3,2 %
VOP	861 411	915 085	53 674	6,2 %
BUP	471 465	465 825	-5 640	-1,2 %
Psykisk helsevern	1 332 876	1 380 910	48 034	3,6 %
TSB	238 429	255 036	16 607	7,0 %

Tallene per desember og årsestimat 2016 er korrigert for meraktivitet i forhold til 2015 knyttet til nye personellgrupper. Det er forutsatt at aktivitet knyttet til nye personellgrupper ikke inngår i rapportert aktivitet 2015.

NPR har gitt informasjon om antall konsultasjoner knyttet til nye personellgrupper i 2016 for 2. tertial - totalt 71 223. Dette tilsvarer 3,7% av konsultasjonene innen somatikk.

Faktisk per desember og årsestimat er beregnet, hvor det er forutsatt at andelen konsultasjoner av nye personellgrupper utgjør 3,7%.

Antall inntektsgivende polikliniske konsultasjoner per tjenesteområde

Per helseforetak/sykehus

Polikliniske konsultasjoner	Des 2015				Des 2016				Endring i % 2015 til 2016			
	Somatikk	VOP	BUP	TSB	Somatikk	VOP	BUP	TSB	Somatikk	VOP	BUP	TSB
Akershus universitetssykehus HF	264 230	128 342	86 142	24 762	277 776	138 323	77 446	27 181	5,1 %	7,8 %	-10,1 %	9,8 %
Oslo universitetssykehus HF	770 959	92 381	43 792	20 869	805 011	104 160	45 860	23 915	4,4 %	12,8 %	4,7 %	14,6 %
Sunnaas sykehus HF	3 050	-	-	-	3 429	-	-	-	12,4 %			
Sykehuset i Vestfold HF	204 285	74 749	53 116	26 358	215 931	76 811	52 866	23 961	5,7 %	2,8 %	-0,5 %	-9,1 %
Sykehuset Innlandet HF	339 579	113 041	56 006	23 951	332 754	118 036	50 353	26 544	-2,0 %	4,4 %	-10,1 %	10,8 %
Sykehuset Telemark HF	153 924	57 152	25 662	16 671	148 089	57 484	27 378	16 525	-3,8 %	0,6 %	6,7 %	-0,9 %
Sykehuset Østfold HF	201 745	61 403	40 199	25 766	220 802	66 249	41 688	27 378	9,4 %	7,9 %	3,7 %	6,3 %
Sørlandet sykehus HF	294 974	98 712	45 109	28 688	293 630	105 263	48 035	31 443	-0,5 %	6,6 %	6,5 %	9,6 %
Vestre Viken HF	349 527	117 204	86 770	25 704	368 783	121 279	88 177	30 667	5,5 %	3,5 %	1,6 %	19,3 %
Helse Sør-Øst RHF	-	7 135	-	29 574	-	6 913	-	29 170		-3,1 %		-1,4 %
Betanien Hospital	23 906	-	-	-	23 057	-	-	-	-3,6 %			
Diakonhjemmet Sykehus	59 512	40 573	11 554	7 453	63 817	46 370	12 832	8 832	7,2 %	14,3 %	11,1 %	18,5 %
Lovisenberg Diakonale Sykehus	51 397	70 719	23 115	8 633	51 221	74 197	21 190	9 420	-0,3 %	4,9 %	-8,3 %	9,1 %
Martina Hansens Hospital	28 821	-	-	-	30 478	-	-	-	5,7 %			
Revmatismesykehuset	8 925	-	-	-	9 372	-	-	-	5,0 %			
Helse Sør-Øst inkl. private ideelle sykehus	2 754 834	861 411	471 465	238 429	2 844 334	915 085	465 825	255 036	3,2 %	6,2 %	-1,2 %	7,0 %

Tallene per desember 2016 er korrigeret for meraktivitet i forhold til 2015 knyttet til nye personellgrupper. Det er forutsatt at aktivitet knyttet til nye personellgrupper ikke inngår i rapportert aktivitet 2015.

NPR har gitt informasjon om antall konsultasjoner knyttet til nye personellgrupper i 2016 for 2. tertial - totalt 71 223. Dette tilsvarer 3,7% av konsultasjonene innen somatikk. For helseforetakene/sykehusene varierer denne andelen fra 1,5% ved Akershus universitetssykehus til 12,9% ved Lovisenberg Diakonale Sykehus.

Bemanning

Månedsværk per tjenesteområde

Helse Sør-Øst Foretaksgruppen	Hittil i år			
	HIÅ 2015	2016	Endring hittil i år 2015 til 2016	Endring i %
Somatikk	41 206	41 602	396	1,0%
VOP	9 321	9 274	- 47	-0,5%
BUP	2 392	2 421	29	1,2%
Psykisk helsevern	11 712	11 695	- 18	-0,2%
Tverrfaglig spesialisert rusbehandling	1 888	1 907	19	1,0%
Preshospitale tjenester	2 641	2 761	120	4,5%
Annet	2 340	2 402	63	2,7%
TOTAL	59 788	60 368	580	1,0%

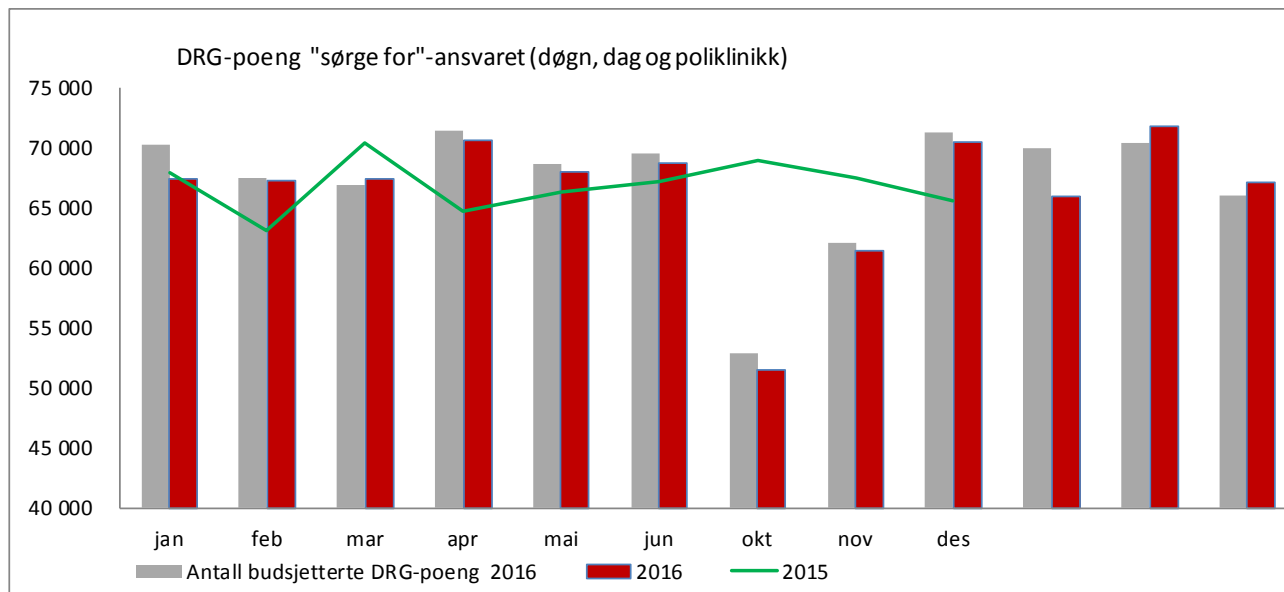
Bemanning per helseforetak

Månedsværk per tjenesteområde – akkumulert mot fjoråret

Brutto månedsværk (utbetalt tid)	Des 2015				Des 2016				Endring i % 2015 til 2016			
	Somatikk	VOP	BUP	TSB	Somatikk	VOP	BUP	TSB	Somatikk	VOP	BUP	TSB
Akershus universitetssykehus HF	4 541	1 330	382	259	4 529	1 348	387	256	-0,3 %	1,3 %	1,3 %	-1,1 %
Oslo universitetssykehus HF	14 905	1 708	444	431	15 043	1 746	420	427	0,9 %	2,2 %	-5,4 %	-0,9 %
Sunnaas sykehus HF	545	-	-	-	574	-	-	-	5,4 %			
Sykehuset i Vestfold HF	2 602	820	224	213	2 674	815	233	219	2,8 %	-0,7 %	4,2 %	2,8 %
Sykehuset Innlandet HF	4 942	1 467	297	250	4 844	1 467	302	260	-2,0 %	0,0 %	1,4 %	3,9 %
Sykehuset Telemark HF	2 145	564	131	46	2 155	564	136	47	0,4 %	0,1 %	3,5 %	2,4 %
Sykehuset Østfold HF	3 123	974	290	181	3 246	919	288	177	3,9 %	-5,6 %	-0,6 %	-2,0 %
Sørlandet sykehus HF	3 750	1 029	235	272	3 782	1 029	243	275	0,9 %	0,0 %	3,7 %	1,2 %
Vestre Viken HF	4 653	1 430	389	236	4 754	1 386	412	245	2,2 %	-3,1 %	5,9 %	3,8 %
Helse Sør-Øst RHF	-	-	-	-	-	-	-	-				
Helse Sør-Øst inkl. private ideelle sykehus	41 206	9 321	2 392	1 888	41 602	9 274	2 421	1 907	1,0 %	-0,5 %	1,2 %	1,0 %

Aktivitet

Foretaksgruppen inkludert private (hittil i år)



DRG-poeng	Hittil i år				HiÅ 2015 mot HiÅ 2016	
	Faktisk	Budsjett	Avvik	Avvik i %	Δ	%
DRG-poeng pasientbehandling						
DRG (døgn) iht. "sørge for"	602 291	609 141	-6 850	-1,1 %	13 437	2,3 %
DRG (dag) iht. "sørge for"	64 306	67 514	-3 208	-4,8 %	427	0,7 %
DRG (poliklinikk) iht. "sørge for"	131 116	130 515	600	0,5 %	1 981	1,5 %
DRG (døgn, dag og poli) iht. "sørge for"	797 712	807 170	-9 458	-1,2 %	15 845	2,0 %
DRG-poeng legemidler						
DRG-poeng dyre biologiske legemidler	25 956	26 012	- 56	-0,2 %	674	2,7 %
DRG-poeng kreftlegemidler	3 659	4 407	- 748	-17,0 %	- 616	-14,4 %
Totalt antall DRG-poeng (døgn, dag, poliklinikk og legemidler) iht. "sørge for"-ansvaret	827 327	837 589	-10 263	-1,2 %	15 903	2,0 %
Totalt antall DRG-poeng (dag, døgn og poliklinikk) fra egen og andre regioner	824 058	831 658	-7 600	-0,9 %	17 321	2,1 %

Aktivitet

Foretaksgruppen inkludert private (denne periode og hittil i år)

DRG-poeng	Denne periode				Hittil i år			
	Faktisk	Budsjett	Avvik	Avvik i %	Faktisk	Budsjett	Avvik	Avvik i %
DRG-poeng pasientbehandling								
DRG (døgn) iht. "sørge for"	51 529	50 438	1 092	2,2 %	602 291	609 141	-6 850	-1,1 %
DRG (dag) iht. "sørge for"	5 101	5 357	- 256	-4,8 %	64 306	67 514	-3 208	-4,8 %
DRG (poliklinikk) iht. "sørge for"	10 429	10 243	186	1,8 %	131 116	130 515	600	0,5 %
DRG (døgn, dag og poli) iht. "sørge for"	67 059	66 038	1 021	1,5 %	797 712	807 170	-9 458	-1,2 %
DRG-poeng legemidler								
DRG-poeng dyre biologiske legemidler	1 644	2 096	- 452	-21,6 %	25 956	26 012	- 56	-0,2 %
DRG-poeng kreftlegemidler	321	380	- 59	-15,5 %	3 659	4 407	- 748	-17,0 %
Totalt antall DRG-poeng (døgn, dag, poliklinikk og legemidler) iht. "sørge for"-ansvaret	69 024	68 514	510	0,7 %	827 327	837 589	-10 263	-1,2 %
Totalt ant DRG-poeng (døgn, dag og poliklinikk) fra egen og andre regioner	69 489	67 933	1 555	2,3 %	824 058	831 658	-7 600	-0,9 %

Aktivitet

DRG-poeng "Sørge for"-ansvaret per utfører (hittil i år)

DRG-poeng iht. "sørge for"-ansvaret	Hittil i år				Endring HiÅ 2015 - 2016	
	Faktisk	Budsjett	Avvik	Avvik i prosent	Endring	Prosent
Akershus universitetssykehus HF	86 840	87 560	- 720	-0,8 %	3 421	4,1 %
Oslo universitetssykehus HF	213 462	214 011	- 549	-0,3 %	3 042	1,4 %
Sunnaas sykehus HF	5 404	5 716	- 312	-5,5 %	- 79	-1,4 %
Sykehuset i Vestfold HF	54 849	56 828	-1 997	-3,5 %	572	1,1 %
Sykehuset Innlandet HF	96 917	98 095	-1 178	-1,2 %	1 703	1,8 %
Sykehuset Telemark HF	39 437	40 267	- 831	-2,1 %	12	0,0 %
Sykehuset Østfold HF	59 592	59 670	- 78	-0,1 %	3 045	5,4 %
Sørlandet sykehus HF	69 221	72 160	-2 939	-4,1 %	1 561	2,3 %
Vestre Viken HF	100 741	99 086	1 655	1,7 %	4 148	4,3 %
Helse Sør-Øst Foretaksgruppen	726 463	733 394	-6 949	-0,9 %	17 424	2,5 %
Betanien Hospital	4 442	4 800	- 358	-7,5 %	- 195	-4,2 %
Diakonhjemmet Sykehus	20 724	20 704	20	0,1 %	231	1,1 %
Lovisenberg Diakonale Sykehus	17 898	17 413	485	2,8 %	886	5,2 %
Martina Hansens Hospital	8 219	8 723	- 504	-5,8 %	- 146	-1,7 %
Revmatismesykehuset	1 609	1 768	- 159	-9,0 %	- 72	-4,3 %
Helse Sør-Øst inkl. private ideelle sykehus	779 356	786 802	-7 466	-0,9 %	18 128	2,4 %
Kjøp fra andre helseregioner	8 071	8 430	- 359	-4,3 %	- 615	-7,1 %
Kjøp fra private kommersielle sykehus/andre	10 285	11 938	-1 653	-13,8 %	-1 687	-14,1 %
Helse Sør-Øst inkl. private ideelle sykehus (døgn, dag og poliklinikk)	797 712	807 170	-9 458	-1,2 %	15 845	2,0 %
DRG-poeng dyre biologiske legemidler	25 956	26 012	- 56	-0,2 %	674	2,7 %
DRG-poeng kreftlegemidler	3 659	4 407	- 748	-17,0 %	- 616	-2,4 %
Herav DRG- poeng Fritt behandlingsvalg	19					
Sum DRG-poeng iht "sørge for"-ansvaret	827 327	837 589	-10 263	-1,2 %	15 903	2,0 %

DRG-poeng «sørge for» per utfører viser totalt antall DRG-poeng for all behandling av pasienter fra Helse Sør-Øst og hvor de er behandlet.

Aktivitet

DRG-poeng "Sørge for"-ansvaret per utfører (denne periode)

DRG-poeng iht. "sørge for"-ansvaret	Desember 2016				Desember måned 2015-2016	
	Faktisk	Budsjett	Avvik	Avvik i prosent	Δ	Prosent
Akershus universitetssykehus HF	7 640	7 164	476	6,6 %	457	6,4 %
Oslo universitetssykehus HF	17 781	17 111	670	3,9 %	244	1,4 %
Sunnaas sykehus HF	482	503	- 21	-4,1 %	- 9	-1,8 %
Sykehuset i Vestfold HF	4 398	4 658	- 261	-5,6 %	221	5,3 %
Sykehuset Innlandet HF	7 754	8 195	- 440	-5,4 %	- 393	-4,8 %
Sykehuset Telemark HF	3 198	3 260	- 62	-1,9 %	- 174	-5,1 %
Sykehuset Østfold HF	5 065	4 925	141	2,9 %	619	13,9 %
Sørlandet sykehus HF	5 674	6 141	- 467	-7,6 %	- 17	-0,3 %
Vestre Viken HF	8 685	7 947	737	9,3 %	369	4,4 %
Helse Sør-Øst Foretaksgruppen	60 677	59 904	773	1,3 %	1 316	2,2 %
Betanien Hospital	357	328	29	8,8 %	- 59	-14,2 %
Diakonhjemmet Sykehus	1 861	1 779	82	4,6 %	- 44	-2,3 %
Lovisenberg Diakonale Sykehus	1 478	1 389	89	6,4 %	115	8,4 %
Martina Hansens Hospital	609	717	- 108	-15,1 %	- 9	-1,5 %
Revmatismesykehuset	120	143	- 23	-16,3 %	- 8	-6,4 %
Helse Sør-Øst inkl. private ideelle sykehus	65 101	64 260	841	1,3 %	1 311	2,1 %
Kjøp fra andre helseregioner	1 243	722	521	72,2 %	53	4,5 %
Kjøp fra private kommersielle sykehus/andre	703	1 056	- 353	-33,4 %	116	19,7 %
Helse Sør-Øst inkl. private ideelle sykehus (døgn, dag og poliklinikk)	67 048	66 038	1 009	1,5 %	1 480	2,3 %
DRG-poeng dyre biologiske legemidler	1 644	2 096	- 452	-21,6 %	243	17,4 %
DRG-poeng kreftlegemidler	321	380	-59	-15,5 %	-34	-2,4 %
DRG- poeng Fritt behandlingsvalg	12					
Sum DRG-poeng iht "sørge for"-ansvaret	69 024	68 514	498	0,7 %	1 689	2,5 %

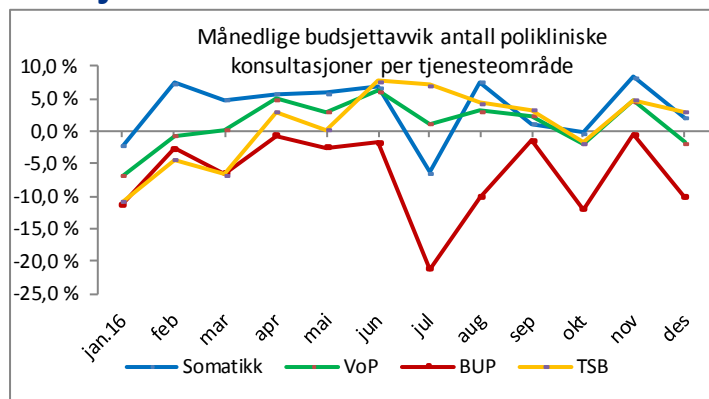
Aktivitet

Antall polikliniske konsultasjoner somatikk

Polikliniske konsultasjoner Somatikk	Hittil i År				Endring HiÅ 2016 - 2015	
	Faktisk	Budsjett	Avvik	Avvik i prosent	Endring	Prosent
Akershus universitetssykehus HF	281 935	274 134	7 801	2,8 %	17 705	6,7 %
Oslo universitetssykehus HF	820 469	788 795	31 674	4,0 %	49 510	6,4 %
Sunnaas sykehus HF	3 529	2 889	640	22,2 %	479	15,7 %
Sykehuset i Vestfold HF	225 734	222 833	2 901	1,3 %	21 449	10,5 %
Sykehuset Innlandet HF	348 701	348 595	106	0,0 %	9 122	2,7 %
Sykehuset Telemark HF	158 064	152 000	6 064	4,0 %	4 140	2,7 %
Sykehuset Østfold HF	232 193	212 669	19 524	9,2 %	30 448	15,1 %
Sørlandet sykehus HF	310 910	304 116	6 794	2,2 %	15 936	5,4 %
Vestre Viken HF	379 175	358 921	20 254	5,6 %	29 648	8,5 %
Helse Sør-Øst Foretaksgruppen	2 760 710	2 664 953	95 757	3,6 %	178 437	6,9 %
Betanien Hospital	23 566	23 500	66	0,3 %	-340	-1,4 %
Diakonhjemmet Sykehus	67 761	61 514	6 247	10,2 %	8 249	13,9 %
Lovisenberg Diagonale Sykehus	58 831	57 730	1 101	1,9 %	7 434	14,5 %
Martina Hansens Hospital	32 698	31 137	1 561	5,0 %	3 877	13,5 %
Revmatismesykehuset	9 541	10 620	-1 079	-10,2 %	616	6,9 %
Helse Sør-Øst inkl. private ideelle sykehus	2 953 107	2 849 454	103 653	3,6 %	198 273	7,2 %

Aktivitet - døgn, dag og poliklinikk

Alle tjenesteområder



Antall behandlinger	Desember 2016				Hittil i år				Endring HiÅ 2015 - 2016	
	Faktisk	Budsjett	Avvik	Avvik i prosent	Faktisk	Budsjett	Avvik	Avvik i prosent	Δ	Prosent
Somatikk										
Antall utskrivninger døgnbehandling	41 979	41 321	658	1,6 %	495 613	502 120	-6 507	-1,3 %	349	0,1 %
Antall liggedøgn døgnbehandling	155 570	154 559	1 011	0,7 %	1 865 154	1 896 221	-31 067	-1,6 %	-30 255	-1,6 %
Antall oppholdsdager dagbehandling	23 985	23 742	243	1,0 %	303 057	297 609	5 448	1,8 %	14 561	5,0 %
Antall inntektsgivende polikliniske konsultasjoner	227 326	222 602	4 724	2,1 %	2 953 107	2 849 454	103 653	3,6 %	198 273	7,2 %
VoP - Psykisk helsevern for voksne										
Antall utskrivninger døgnbehandling	2 308	2 096	212	10,1 %	26 463	25 299	1 164	4,6 %	823	3,2 %
Antall liggedøgn døgnbehandling	50 978	49 611	1 367	2,8 %	597 355	598 735	-1 380	-0,2 %	7 190	1,2 %
Antall oppholdsdager dagbehandling	18	21	- 3	-14,3 %	354	250	104	41,6 %	-3 054	-89,6 %
Antall inntektsgivende polikliniske konsultasjoner	71 039	72 552	-1 513	-2,1 %	915 085	904 917	10 168	1,1 %	53 674	6,2 %
BUP - Psykisk helsevern for barn og unge										
Antall utskrivninger døgnbehandling	101	103	- 2	-1,5 %	1 263	1 094	169	15,4 %	- 6	-0,5 %
Antall liggedøgn døgnbehandling	4 208	3 960	248	6,3 %	48 152	46 643	1 509	3,2 %	4 673	10,7 %
Antall oppholdsdager dagbehandling	183	789	- 606	-76,8 %	5 571	9 316	-3 745	-40,2 %	-3 215	-36,6 %
Antall inntektsgivende polikliniske konsultasjoner	34 532	38 428	-3 896	-10,1 %	465 825	494 259	-28 434	-5,8 %	-5 640	-1,2 %
TSB - Tverrfaglig spesialisert behandling av rusmiddelavhengige										
Antall utskrivninger døgnbehandling	764	750	14	1,8 %	9 603	8 836	767	8,7 %	962	11,1 %
Antall liggedøgn døgnbehandling	31 759	34 529	-2 770	-8,0 %	387 332	391 750	-4 418	-1,1 %	8 295	2,2 %
Antall oppholdsdager dagbehandling	76	121	- 45	-37,2 %	1 424	1 345	79	5,9 %	- 153	-9,7 %
Antall inntektsgivende polikliniske konsultasjoner	20 742	20 466	276	1,4 %	255 036	255 105	- 69	0,0 %	16 607	7,0 %

Styresak - desember 2016

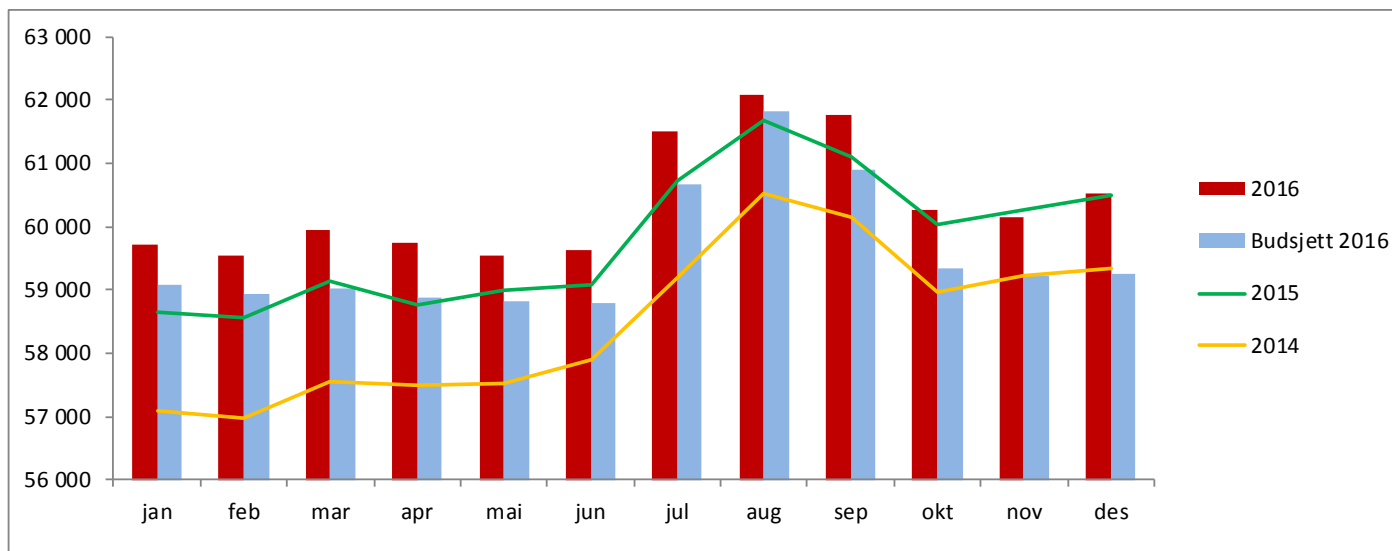
Poliklinikk – budsjettavvik (hittil i år)

Alle tjenesteområder

Polikliniske konsultasjoner per tjenesteområde - budsjettavvik per foretak HiÅ	SOM		VOP		BUP		TSB	
	Avvik	Prosent	Avvik	Prosent	Avvik	Prosent	Avvik	Prosent
Akershus universitetssykehus HF	7 801	2,8%	5 060	3,8%	-11 354	-12,8%	1 043	4,0%
Oslo universitetssykehus HF	31 674	4,0%	9 172	9,7%	- 505	-1,1%	2 637	12,4%
Sunnaas sykehus HF	640	22,2%						
Sykehuset i Vestfold HF	2 901	1,3%	1 297	1,7%	- 769	-1,4%	-9 136	-27,6%
Sykehuset Innlandet HF	106	0,0%	-12 640	-9,7%	-9 140	-15,4%	787	3,1%
Sykehuset Telemark HF	6 064	4,0%	-1 841	-3,1%	678	2,5%	- 800	-4,6%
Sykehuset Østfold HF	19 524	9,2%	4 103	6,6%	-2 633	-5,9%	718	2,7%
Sørlandet sykehus HF	6 794	2,2%	4 063	4,0%	1 035	2,2%	2 543	8,8%
Vestre Viken HF	20 254	5,6%	-7 631	-5,9%	-3 823	-4,2%	2 467	8,7%
Helse Sør-Øst RHF			1 018	17,3%	0		-1 280	-4,2%
Helse Sør-Øst foretaksgruppen	95 757	3,6%	2 601	0,3%	-26 511	-5,8%	-1 021	-0,4%
Betanien Hospital	66	0,3%						
Diakonhjemmet Sykehus	6 247	10,2%	5 370	13,1%	887	7,4%	532	6,4%
Lovisenberg Diakonale Sykehus	1 101	1,9%	2 197	3,1%	-2 810	-11,7%	420	4,7%
Martina Hansens Hospital	1 561	5,0%						
Revmatismesykehuset	-1 079	-10,2%						
Helse Sør-Øst inkl. private ideelle sykehus	103 653	3,6%	10 168	1,1%	-28 434	-5,8%	- 69	0,0%

Bemanning

Månedsværk

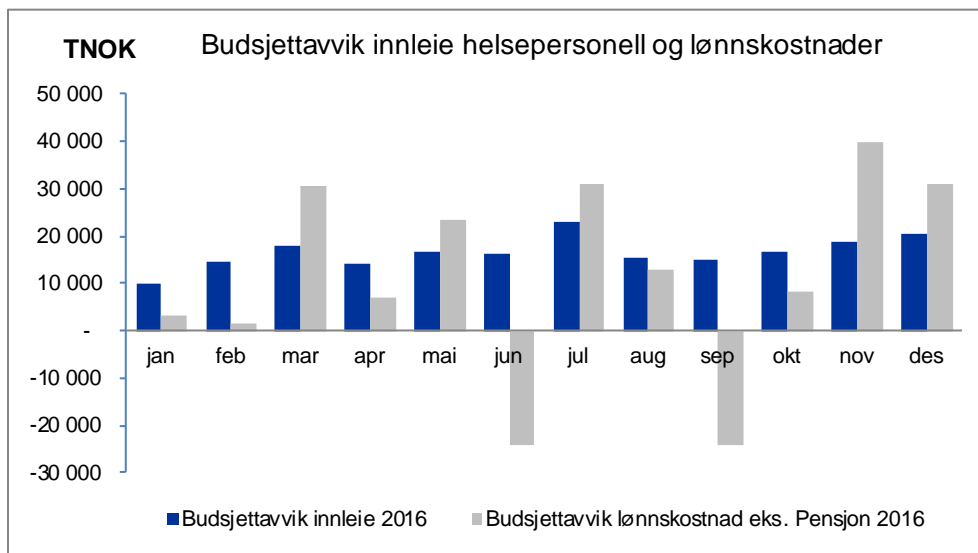


Med brutto månedsværk menes: All arbeidstid som er utbetalt omgjort til månedsværk. Alle som har mottatt lønn ligger inne i dette tallet. Dvs faste ansatte, vikarer, engasjement, ansatte som har permisjon med lønn, utvida arbeidstid leger, timelønn/merarbeid og overtid lønnet av foretaksgruppen.

Brutto månedsværk	Desember 2016				Hittil i år per des (snitt)				HiÅ 2015 - 2016 per des		Totalt antall ansatte per des (snitt)
	Faktisk	Budsjett	Avvik	Avvik i %	Faktisk	Budsjett	Avvik	Avvik i %	Endring 2015 - 2016	%-vis endring	
Akershus universitetssykehus HF	6 642	6 603	39	0,6 %	6 605	6 669	- 64	-1,0 %	10	0,2%	8 956
Oslo universitetssykehus HF	18 640	18 103	537	3,0 %	18 515	18 112	404	2,2 %	182	1,0%	23 007
Sunnaas sykehus HF	585	554	31	5,6 %	574	550	25	4,5 %	29	5,2%	789
Sykehusapotekene HF	685	668	17	2,5 %	685	675	10	1,5 %	13	2,0%	840
Sykehuset i Vestfold HF	4 204	4 149	55	1,3 %	4 141	4 162	- 21	-0,5 %	91	2,2%	5 434
Sykehuset Innlandet HF	7 436	7 372	64	0,9 %	7 497	7 459	39	0,5 %	- 58	-0,8%	10 133
Sykehuset Telemark HF	3 055	3 019	36	1,2 %	3 065	3 019	46	1,5 %	18	0,6%	3 980
Sykehuset Østfold HF	4 895	4 712	183	3,9 %	4 923	4 789	134	2,8 %	91	1,8%	6 922
Sykehuspartner HF	1 481	1 370	111	8,1 %	1 438	1 383	56	4,0 %	50	1,0%	1 452
Sørlandet sykehus HF	5 614	5 469	145	2,6 %	5 612	5 517	95	1,7 %	55	1,0%	7 314
Vestre Viken HF	7 123	7 058	65	0,9 %	7 153	7 062	90	1,3 %	103	1,4%	9 401
Helse Sør-Øst RHF	161	167	- 6	-3,6 %	160	168	- 8	-4,7 %	- 5	-3,4%	170
Helse Sør-Øst Foretaksgruppen	60 520	59 243	1 277	2,2 %	60 368	59 563	805	1,4 %	580	1,0%	78 397

Bemanning

Innleie helsepersonell - og lønnskostnader

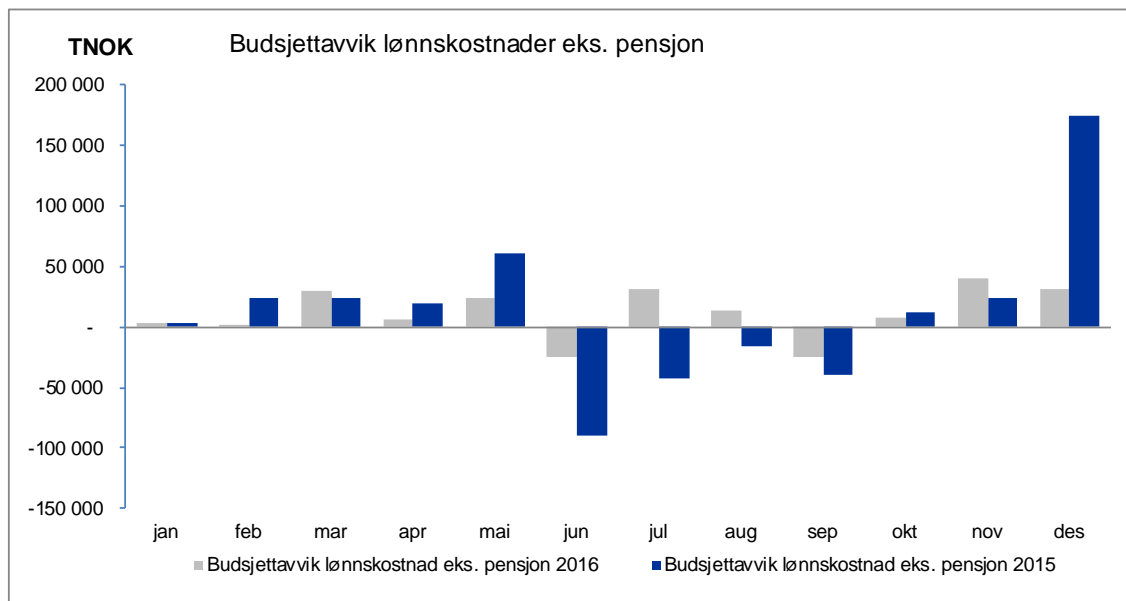


Foretak	Innleie helsepersonell hittil i år				Lønnskostnad eks. pensjon hittil i år				Avvik HiÅ	
	Faktisk	Budsjett	Avvik	Avvik i %	Faktisk	Budsjett	Avvik	Avvik i %	Sum	Avvik i %
Akershus universitetssykehus HF	56 544	31 549	24 994	79,2 %	4 276 948	4 299 033	-22 085	-0,5 %	2 910	0,1 %
Oslo universitetssykehus HF	199 579	160 560	39 019	24,3 %	12 548 386	12 349 746	198 640	1,6 %	237 659	1,9 %
Sunnaas sykehus HF	0	0	0	0,0 %	356 305	356 079	225	0,1 %	225	0,1 %
Sykehusapotekene HF	0	0	0	0,0 %	397 827	397 878	- 51	0,0 %	- 51	0,0 %
Sykehuset i Vestfold HF	24 869	13 206	11 664	88,3 %	2 566 032	2 592 703	-26 671	-1,0 %	-15 007	-0,6 %
Sykehuset Innlandet HF	41 607	17 795	23 812	133,8 %	4 635 604	4 670 278	-34 674	-0,7 %	-10 863	-0,2 %
Sykehuset Telemark HF	16 956	11 547	5 409	46,8 %	1 948 840	1 927 645	21 195	1,1 %	26 604	1,4 %
Sykehuset Østfold HF	66 374	10 070	56 304	559,1 %	3 031 211	2 969 111	62 100	2,1 %	118 405	4,0 %
Sykehuspartner HF	0	0	0	0,0 %	954 273	981 536	-27 263	-2,8 %	-27 263	-2,8 %
Sørlandet sykehus HF	31 571	15 843	15 728	99,3 %	3 455 053	3 480 480	-25 427	-0,7 %	-9 699	-0,3 %
Vestre Viken HF	43 727	22 825	20 902	91,6 %	4 612 427	4 606 270	6 157	0,1 %	27 060	0,6 %
Helse Sør-Øst RHF	0	0	0	0,0 %	167 452	178 926	-11 474	-6,4 %	-11 474	-6,4 %
Helse Sør-Øst Foretaksgruppen	481 227	283 395	197 832	69,8 %	38 946 916	38 808 711	138 205	0,4 %	336 037	0,9 %

Lønnskostnad eks. pensjon defineres som sum av alle lønnskostnader med unntak av pensjonskostnader.

Bemanning

Lønnskostnader



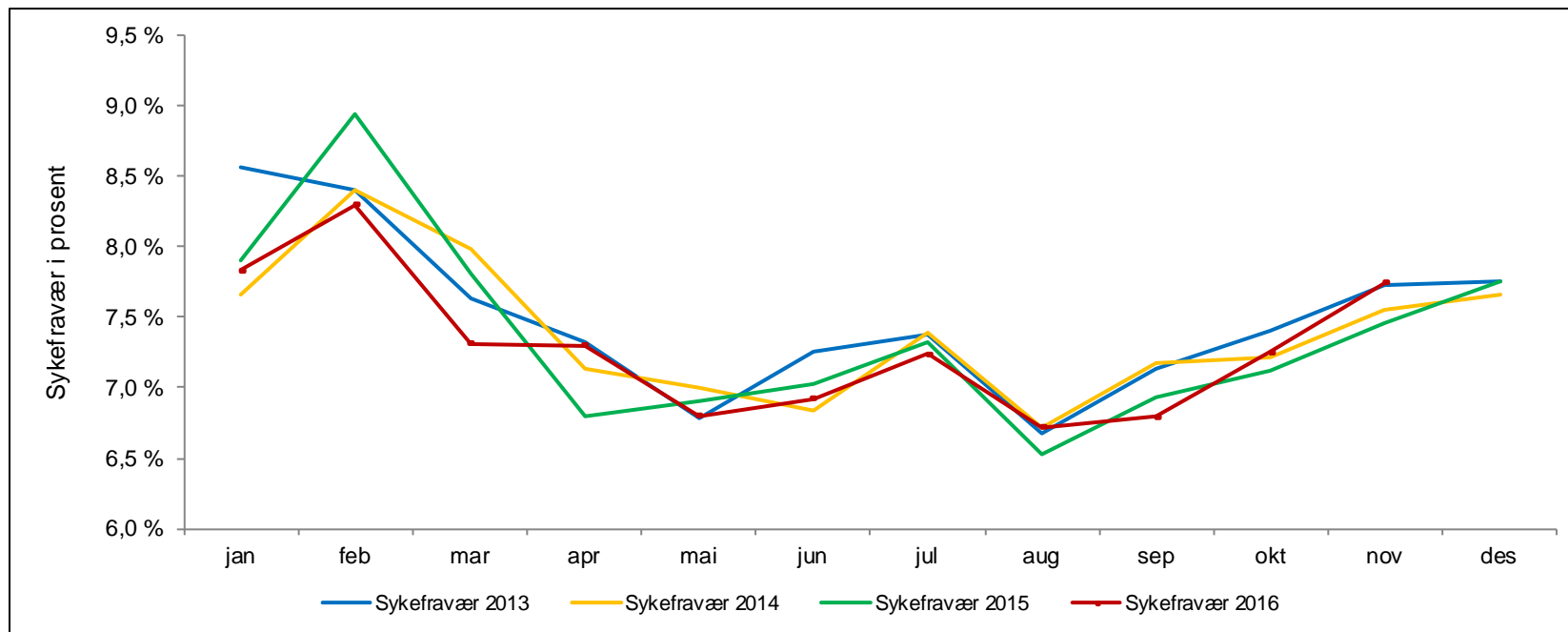
Foretak	Faktisk hittil i år					Avvik hittil i år					Avvik i % av budsjett hittil i år
	Fast lønn	Overtid og ekstrahjelp hittil i år	Offentlige tilskudd og refusjoner	Annen lønn	Totalt	Fast lønn	Overtid og ekstrahjelp hittil i år	Offentlige tilskudd og refusjoner	Annen lønn	Totalt	
Akershus universitetssykehus HF	3 616 776	323 850	- 284 484	620 805	4 276 948	- 106 844	125 285	- 45 187	4 661	- 22 085	-0,5 %
Oslo universitetssykehus HF	10 221 940	1 238 843	- 715 367	1 802 971	12 548 386	93 388	171 203	- 76 762	10 812	198 640	1,6 %
Sunnaas sykehus HF	297 419	27 496	- 20 441	51 831	356 305	2 456	2 050	- 3 178	- 1 102	225	0,1 %
Sykehusapotekene HF	347 656	11 233	- 24 329	63 267	397 827	- 4 982	- 1 304	1 846	4 389	- 51	0,0 %
Sykehuset i Vestfold HF	2 226 154	118 302	- 157 489	379 066	2 566 032	- 45 149	20 863	- 7 180	4 796	- 26 671	-1,0 %
Sykehuset Innlandet HF	4 063 716	198 256	- 262 745	636 378	4 635 604	- 40 894	65 753	- 13 968	- 45 565	- 34 674	-0,7 %
Sykehuset Telemark HF	1 676 286	100 004	- 102 296	274 846	1 948 840	2 901	20 385	5 034	- 7 125	21 195	1,1 %
Sykehuset Østfold HF	2 587 513	206 242	- 200 183	437 639	3 031 211	- 53 161	161 420	- 41 647	- 4 512	62 100	2,1 %
Sykehuspartner HF	771 553	67 088	- 39 392	155 023	954 273	- 19 088	20 073	- 12 029	- 16 218	- 27 263	-2,8 %
Sørlandet sykehus HF	2 962 335	197 547	- 213 652	508 823	3 455 053	- 78 679	83 281	- 38 245	8 217	- 25 427	-0,7 %
Vestre Viken HF	3 940 837	255 969	- 262 617	678 239	4 612 427	16 260	16 730	- 19 755	- 7 077	6 157	0,1 %
Helse Sør-Øst RHF	134 973	5 981	- 2 498	28 996	167 452	- 7 612	1 119	- 2 498	- 2 484	- 11 474	-6,4 %
Helse Sør-Øst Foretaksgruppen	32 847 160	2 750 810	-2 279 884	5 628 830	38 946 916	- 241 402	686 856	- 247 963	- 59 287	138 205	0,4 %

Fast lønn er all lønn som utbetales i henhold til arbeidsavtale og avtalt arbeidsplan – herunder planlagte kveld/natt-, lørdag/søndag, vakt-, UTA (utvidet arbeidstid for leger) og helligdagstillegg.

Styresak - desember 2016

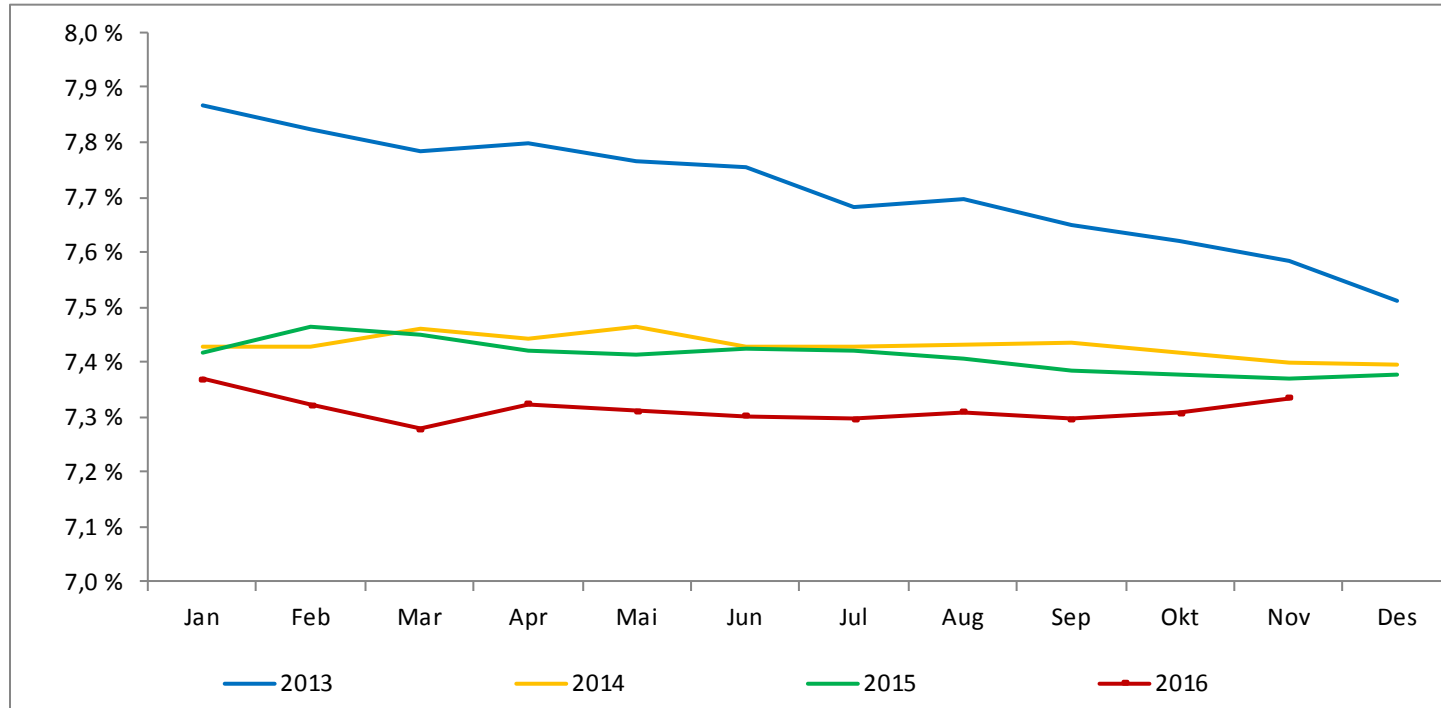
Bemanning

Sykefravær



Bemanning

Sykefravær – 12 måneder gjennomsnitt



Bemanning

Sykefravær per foretak

Helseforetak	Sykefravær					
	November 2016	November 2015	November 2014	Hittil i år 2016	Hittil i år 2015	Hittil i år 2014
Akershus universitetssykehus HF	8,5 %	8,5 %	8,8 %	8,1 %	8,3 %	8,4 %
Oslo universitetssykehus HF	7,7 %	7,7 %	7,7 %	7,3 %	7,5 %	7,3 %
Sunnaas sykehus HF	7,3 %	7,3 %	5,4 %	7,1 %	6,6 %	6,4 %
Sykehusapotekene HF	8,0 %	8,7 %	7,8 %	6,6 %	9,0 %	7,8 %
Sykehuset i Vestfold HF	7,6 %	7,3 %	7,1 %	6,9 %	7,0 %	7,4 %
Sykehuset Innlandet HF	7,9 %	7,3 %	7,2 %	7,3 %	7,3 %	7,3 %
Sykehuset Telemark HF	6,8 %	6,9 %	7,4 %	6,8 %	7,0 %	6,8 %
Sykehuset Østfold HF	8,3 %	7,8 %	7,9 %	8,1 %	7,6 %	7,9 %
Sykehuspartner HF	6,3 %	6,1 %		6,2 %	5,2 %	
Sørlandet sykehus HF	7,0 %	6,4 %	6,7 %	6,5 %	6,5 %	6,7 %
Vestre Viken HF	8,1 %	7,4 %	7,7 %	7,3 %	7,4 %	7,5 %
Helse Sør-Øst Sykehuspartner			6,3 %			5,3 %
Helse Sør-Øst RHF	3,0 %	2,1 %	1,7 %	3,3 %	2,7 %	2,7 %
Helse Sør-Øst Foretaksgruppen	7,7 %	7,5 %	7,6 %	7,3 %	7,3 %	7,4 %

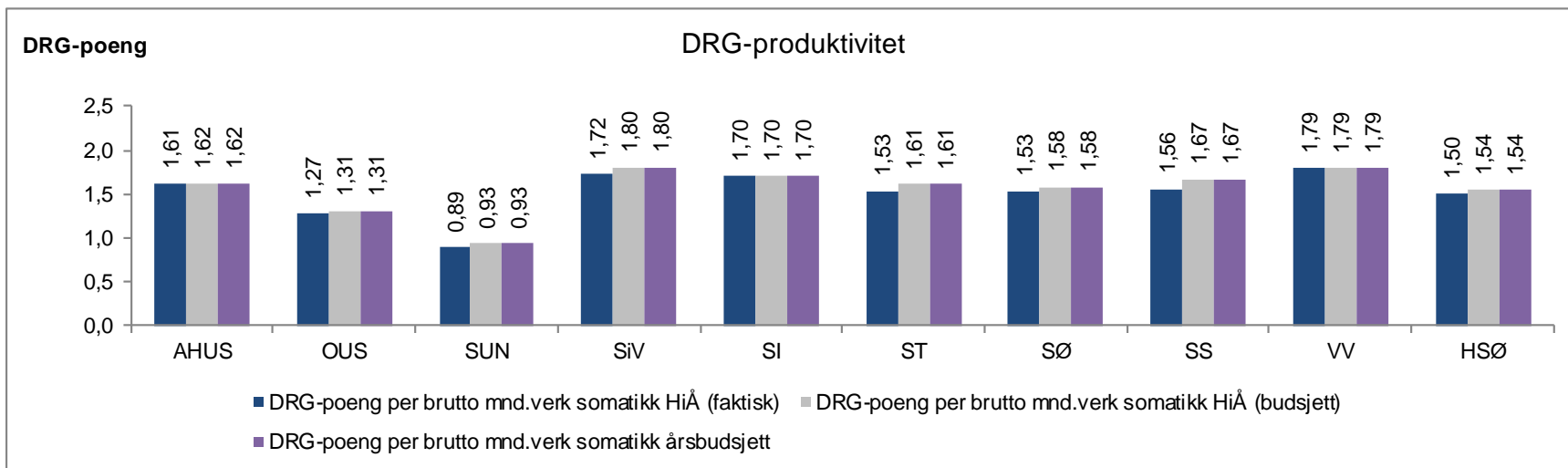
Bemanning

Fast ansatte - deltid

Helseforetak	Fast ansatte					
	Totalt antall fast ansatte	Herav deltid	Andel deltid	Gj.snittlig juridisk stillingsprosent	Korrigert andel deltid	Gj.snittlig korr. stillingsprosent
Akershus universitetssykehus HF	5 984	1 510	25,2 %	90,8 %	21,3 %	91,9 %
Oslo universitetssykehus HF	15 960	2 569	16,1 %	93,6 %	14,0 %	94,4 %
Sunnaas sykehus HF	526	107	20,3 %	92,4 %	16,5 %	93,8 %
Sykehusapotekene HF	699	135	19,3 %	95,2 %	10,2 %	97,2 %
Sykehuset i Vestfold HF	4 221	1 617	38,3 %	86,1 %	32,1 %	88,1 %
Sykehuset Innlandet HF	7 160	2 769	38,7 %	86,9 %	30,9 %	89,5 %
Sykehuset Telemark HF	2 966	1 135	38,3 %	87,8 %	32,4 %	89,5 %
Sykehuset Østfold HF	4 762	1 872	39,3 %	86,3 %	34,8 %	87,7 %
Sykehuspartner HF	1 421	31	2,2 %	99,1 %	2,0 %	99,2 %
Sørlandet sykehus HF	5 267	2 040	38,7 %	86,1 %	30,6 %	88,6 %
Vestre Viken HF	6 621	2 213	33,4 %	88,7 %	29,4 %	89,9 %
Helse Sør-Øst RHF	158	1	0,6 %	99,9 %	0,0 %	100,0 %
Helse Sør-Øst Foretaksguppen	55 745	15 999	28,7 %	89,8 %	24,1 %	91,3 %

Kolonnen korrigert andel deltid viser andel deltidsansatte fratrukket de som arbeider deltid på grunn av ulike individuelle forhold som det ikke er aktuelt å endre for eksempel rettighetspermisjoner, delvis uførepensjon og godkjente bierverv ved høgskole /universitet. Denne indikatoren gir derfor uttrykk for potensialet for reduksjon av det samlede deltidsomfanget. Forskjellen mellom totalt antall ansatte og totalt antall fast ansatte består i midlertidige ansatte. Midlertidige ansatte er igjen delt inn i vikarer, utdanningsstillinger, timelønnede og engasjementer.

DRG-produktivitet hittil i år



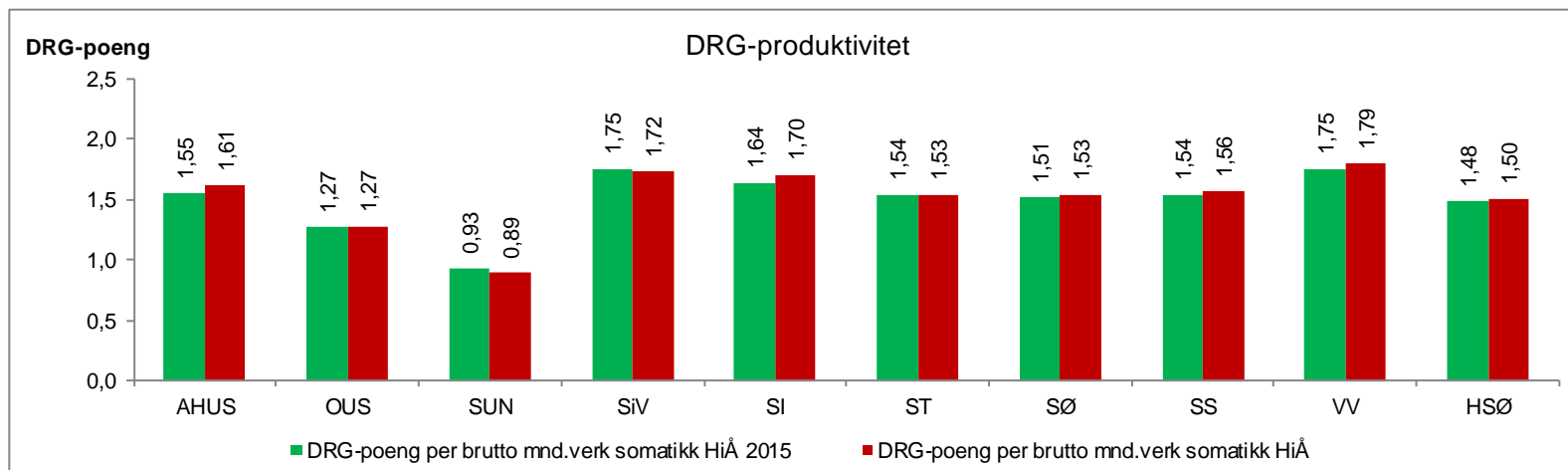
DRG-produktivitet	Aktivitet utført i eget foretak HiÅ (faktisk)	Aktivitet utført i eget foretak HiÅ (budsjett)	Brutto mnd.verk somatikk gjennomsnitt HiÅ (faktisk)	Brutto mnd.verk somatikk gjennomsnitt HiÅ (budsjett)	DRG-poeng per brutto mnd.verk somatikk HiÅ (faktisk)	DRG-poeng per brutto mnd.verk somatikk HiÅ (budsjett)	Avvik mot budsjett	DRG-poeng per brutto mnd.verk somatikk årsbudsjett
Akershus universitetssykehus HF	87 751	88 382	4 529	4 558	1,61	1,62	0,00	1,62
Oslo universitetssykehus HF	230 076	230 059	15 043	14 661	1,27	1,31	-0,03	1,31
Sunnaas sykehus HF	6 130	6 163	574	550	0,89	0,93	-0,04	0,93
Sykehuset i Vestfold HF	55 298	57 201	2 674	2 652	1,72	1,80	-0,07	1,80
Sykehuset Innlandet HF	99 016	100 061	4 844	4 898	1,70	1,70	0,00	1,70
Sykehuset Telemark HF	39 677	40 497	2 155	2 097	1,53	1,61	-0,07	1,61
Sykehuset Østfold HF	59 771	59 670	3 246	3 143	1,53	1,58	-0,05	1,58
Sørlandet sykehus HF	70 786	73 687	3 782	3 683	1,56	1,67	-0,11	1,67
Vestre Viken HF	102 120	100 469	4 754	4 683	1,79	1,79	0,00	1,79
Helse Sør-Øst Foretaksgruppen	750 625	756 189	41 602	40 924	1,50	1,54	-0,04	1,54

Produktivitet = DRG-poeng utført i eget helseforetak per brutto månedsverk i somatikk.

Fra og med 2016 skal fordelingen av månedsverk knyttet til administrasjon og andre fellesressurser på tjenesteområde følge samme metodikk som fordelingen av kostnader og inntekter. Det innebærer at alle fellesressurser (administrasjon, teknisk personell, renholdspersonell mv.) skal fordeles ut på det enkelte tjenesteområde/funksjon. I kategorien Annet skal det kun være bemanning knyttet til personalboliger og personalbarnehage.

Faktiske tall for månedsverk 2015 er beregnet med fordelingsnøkkel fra foretakene, slik at produktiviteten for 2015 er sammenlignbar med 2016.

DRG-produktivitet hittil i år 2015 og 2016

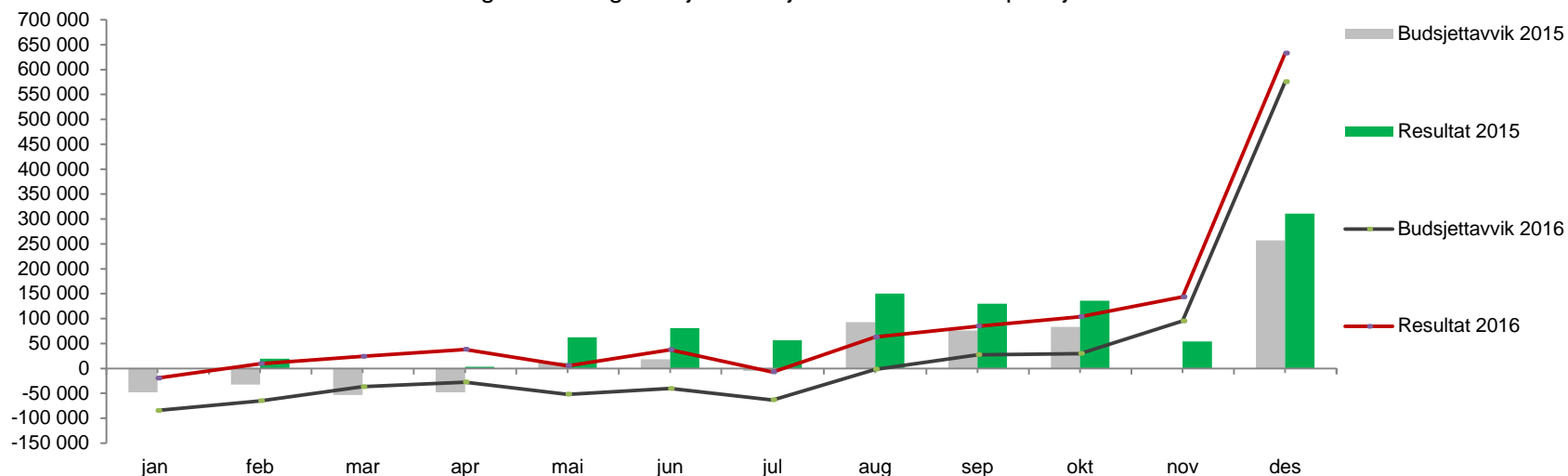


DRG-produktivitet	Aktivitet utført i eget foretak HiÅ	Aktivitet utført i eget foretak HiÅ 2015	Brutto mnd.verk somatikk gjennomsnitt HiÅ	Brutto mnd.verk somatikk gjennomsnitt HiÅ 2015	DRG-poeng per brutto mnd.verk somatikk HiÅ	DRG-poeng per brutto mnd.verk somatikk HiÅ 2015
Akershus universitetssykehus HF	87 751	84 288	4 529	4 541	1,61	1,55
Oslo universitetssykehus HF	230 076	226 645	15 043	14 905	1,27	1,27
Sunnaas sykehus HF	6 130	6 084	574	545	0,89	0,93
Sykehuset i Vestfold HF	55 298	54 668	2 674	2 602	1,72	1,75
Sykehuset Innlandet HF	99 016	97 121	4 844	4 942	1,70	1,64
Sykehuset Telemark HF	39 677	39 653	2 155	2 145	1,53	1,54
Sykehuset Østfold HF	59 771	56 753	3 246	3 123	1,53	1,51
Sørlandet sykehus HF	70 786	69 221	3 782	3 750	1,56	1,54
Vestre Viken HF	102 120	97 710	4 754	4 653	1,79	1,75
Helse Sør-Øst Foretaksgruppen	750 625	732 143	41 602	41 206	1,50	1,48

Resultat

Per foretak

Månedlig resultat og budsjettavvik justert for endrede pensjonskostnader

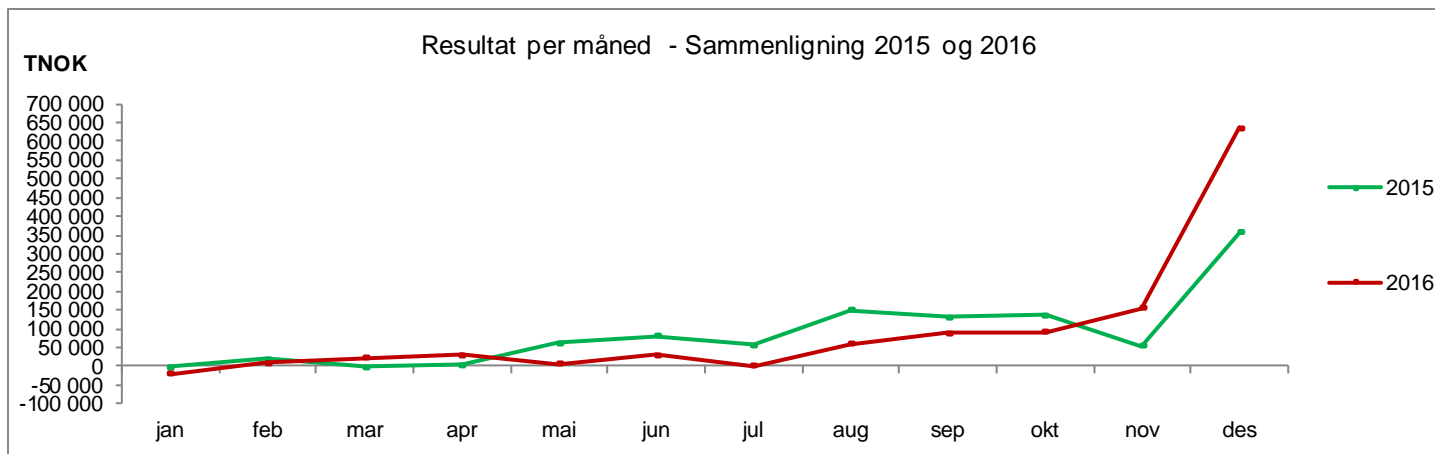


Tall i 1 000

Resultat	Denne periode		Forrige periode		Resultat		Års-
	Denne periode	Budsjett-avvik	Forrige periode	Budsjett-avvik	HiÅ	Budsjett-avvik	Budsjett
Akershus universitetssykehus HF	6 002	-5 998	2 255	-9 745	8 996	-135 005	144 000
Oslo universitetssykehus HF	133 740	114 990	15 493	-3 257	205 694	-19 306	225 000
Sunnaas sykehus HF	-2 599	-4 617	- 237	-2 045	23 462	1 462	22 000
Sykehusapotekene HF	- 24	-1 473	3 859	2 577	48 111	22 111	26 000
Sykehuset i Vestfold HF	4 835	668	7 394	3 228	54 168	4 167	50 000
Sykehuset Innlandet HF	32 755	28 589	11 504	7 338	61 859	11 858	50 000
Sykehuset Telemark HF	-15 000	-16 250	-3 357	-4 607	-75 611	-90 612	15 000
Sykehuset Østfold HF	-65 132	-44 132	-27 831	-6 831	-432 972	-180 973	-252 000
Sykehuspartner HF	-2 814	-6 906	-11 520	-17 103	29 431	14 431	15 000
Sørlandet sykehus HF	17 588	10 088	7 288	- 212	79 565	-10 435	90 000
Vestre Viken HF	-3 608	-16 108	6 559	-5 941	117 485	-32 515	150 000
Helse Sør-Øst RHF	527 090	509 588	132 235	114 735	995 912	785 911	210 000
Sum Helse Sør-Øst	632 833	568 439	143 643	78 138	1116 098	371 095	745 000

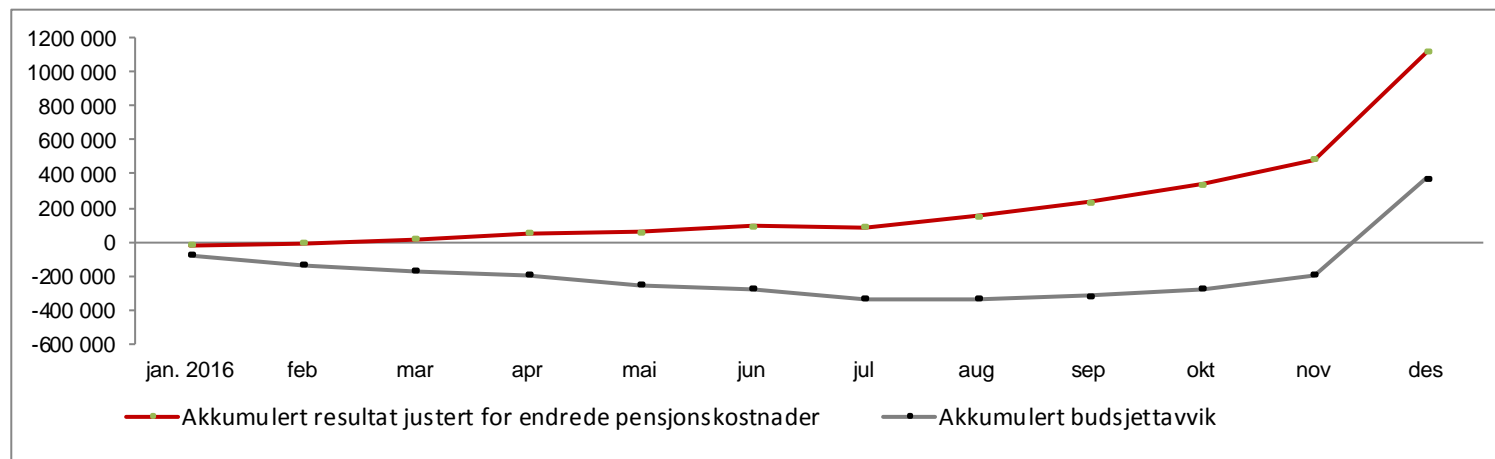
Resultat

Per foretak, endring 2015 til 2016



Resultat	Denne periode			Hittil i år per des			Budsjettavvik hittil i år		
	2016	2015	Endring 2015-2016	2016	2015	Endring 2015-2016	2016	2015	Endring 2015-2016
Akershus universitetssykehus HF	6 002	-59 910	65 911	8 996	-97 411	106 407	-135 005	-97 411	-37 594
Oslo universitetssykehus HF	133 740	5 125	128 615	205 694	110 675	95 019	-19 306	-64 326	45 020
Sunnaas sykehus HF	-2 599	-3 437	838	23 462	16 907	6 555	1 462	2 907	-1 445
Sykehusapotekene HF	-24	-520	496	48 111	39 342	8 768	22 111	9 842	12 269
Sykehuset i Vestfold HF	4 835	8 037	-3 202	54 168	74 027	-19 859	4 167	4 027	140
Sykehuset Innlandet HF	32 755	-48 094	80 849	61 859	-21 917	83 775	11 858	-91 917	103 775
Sykehuset Telemark HF	-15 000	-2 719	-12 282	-75 611	11 706	-87 317	-90 612	11 706	-102 317
Sykehuset Østfold HF	-65 132	-130 888	65 756	-432 972	-305 090	-127 882	-180 973	-205 090	24 117
Sykehuspartner HF	-2 814	-3 295	480	29 431	42 388	-12 957	14 431	12 388	2 044
Sørlandet sykehus HF	17 588	50 554	-32 965	79 565	109 917	-30 352	-10 435	-10 083	-352
Vestre Viken HF	-3 608	23 812	-27 421	117 485	226 833	-109 348	-32 515	26 833	-59 348
Helse Sør-Øst RHF	527 090	468 902	58 187	995 912	838 755	157 157	785 911	766 754	19 156
Sum Helse Sør-Øst	632 833	307 570	325 264	1116 098	1046 133	69 965	371 095	365 631	5 464

Akkumulert budsjettavvik og resultat i forhold til driftsinntekter

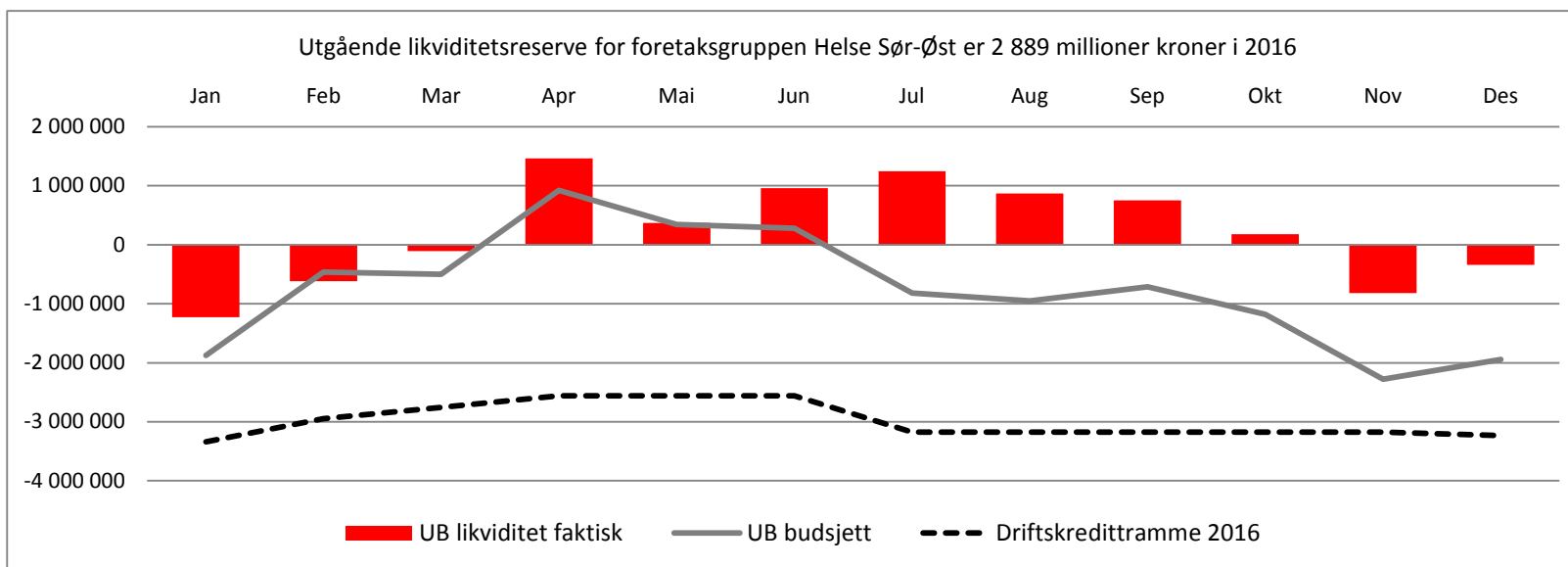


Resultat	Denne periode		Hittil i år		Hittil i år	
	Faktisk	Avvik budsjett	Faktisk	Avvik budsjett	Resultat ift. brutto driftsinntekter (faktisk)	Budsjettavvik ift. brutto driftsinntekter (faktisk)
Akershus universitetssykehus HF	6 002	-5 998	8 996	-135 005	0,1%	-1,6%
Oslo universitetssykehus HF	133 740	114 990	205 694	-19 306	0,9%	-0,1%
Sunnaas sykehus HF	-2 599	-4 617	23 462	1 462	4,0%	0,2%
Sykehusapotekene HF	-24	-1 473	48 111	22 111	1,4%	0,7%
Sykehuset i Vestfold HF	4 835	668	54 168	4 167	1,1%	0,1%
Sykehuset Innlandet HF	32 755	28 589	61 859	11 858	0,7%	0,1%
Sykehuset Telemark HF	-15 000	-16 250	-75 611	-90 612	-2,0%	-2,4%
Sykehuset Østfold HF	-65 132	-44 132	-432 972	-180 973	-7,7%	-3,2%
Sykehuspartner HF	-2 814	-6 906	29 431	14 431	0,7%	0,3%
Sørlandet sykehus HF	17 588	10 088	79 565	-10 435	1,2%	-0,2%
Vestre Viken HF	-3 608	-16 108	117 485	-32 515	1,4%	-0,4%
Helse Sør-Øst RHF	527 090	509 588	995 912	785 911	8,6%	6,8%
Helse Sør-Øst Foretaksgruppen	632 833	568 439	1 116 098	371 095	1,3%	0,4%

Akkumulerte driftsinntekter

Driftsinntekter	Driftsinntekter									
	Hittil i år			Herav basisramme og ISF-refusjoner hittil i år				Årsbudsjett basisramme	Årsbudsjett ISF-refusjoner	Avvik ift årsbudsjett ISF-refusjoner
	Faktisk	Budsjett	Avvik budsjett	Basisramme faktisk	ISF-refusjoner faktisk	ISF-refusjoner budsjett	Avvik budsjett ISF-refusjoner			
Akershus universitetssykehus HF	8 480 234	8 471 003	9 231	5 607 955	1 943 609	1 960 963	-17 353	5 607 955	1 960 963	-17 353
Oslo universitetssykehus HF	22 238 829	21 899 439	339 390	11 937 036	4 563 648	4 565 115	-1 467	11 937 036	4 565 115	-1 467
Sunnaas sykehus HF	587 536	580 884	6 653	377 208	114 230	120 267	-6 038	377 208	120 267	-6 038
Sykehusapotekene HF	3 368 199	3 189 844	178 355	0	0	0	0	0	0	0
Sykehuset i Vestfold HF	4 848 669	4 861 819	-13 149	2 994 500	1 219 952	1 264 743	-44 791	2 994 500	1 264 743	-44 791
Sykehuset Innlandet HF	8 784 442	8 748 132	36 310	5 564 478	2 192 978	2 202 160	-9 182	5 564 478	2 202 160	-9 182
Sykehuset Telemark HF	3 768 176	3 764 025	4 150	2 341 109	876 820	902 141	-25 321	2 341 109	902 141	-25 321
Sykehuset Østfold HF	5 655 237	5 613 727	41 511	3 789 187	1 330 030	1 323 662	6 368	3 789 187	1 323 662	6 368
Sykehuspartner HF	4 355 697	3 662 521	693 176	51 286	0	0	0	51 286	0	0
Sørlandet sykehus HF	6 371 801	6 419 995	-48 194	4 158 631	1 563 647	1 628 745	-65 098	4 158 631	1 628 745	-65 098
Vestre Viken HF	8 687 780	8 615 324	72 456	5 455 575	2 254 508	2 211 575	42 933	5 455 575	2 211 575	42 933
Helse Sør-Øst RHF	11 533 288	11 660 104	-126 815	9 311 490	1 399 890	1 443 964	-44 075	9 311 491	1 443 964	-44 075
Elimineringer	-9 314 473	-8 395 002	-919 471	0	0	0	0	0	0	0
Sum driftsinntekter Helse Sør-Øst	79 365 417	79 091 813	273 604	51 588 455	17 459 313	17 623 336	-164 022	51 588 458	17 623 336	-164 022

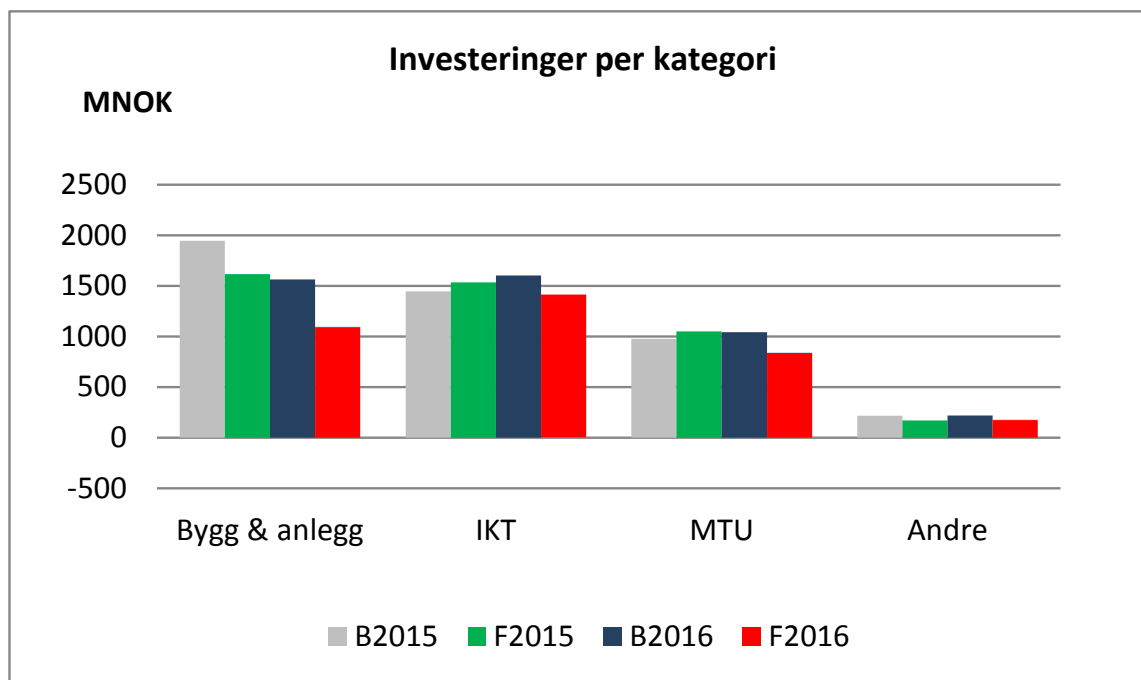
Likviditetsutvikling



Helse Sør-Øst Foretaksgruppen	Desember 2016
Bankinnskudd alle banker	2 818 000
<i>Hvorav forskudd fra HOD</i>	
Trukket driftskreditt i Norges Bank	-3 161 000
Netto bankbeholdning	-343 000
Innskudd bank fratrukket forskudd	2 818 000
Ubenyttet trekk på driftskredittrammen i Norges Bank	71 000
Reell likviditetsreserve	2 889 000

Innvilget driftskredittramme i Norges Bank 3 232 000

Investeringer



Investeringer pr kategori	RHiÅ	BHiÅ	Avvik
Bygg & anlegg	1 094 000	1 561 000	-467 000
IKT	1 435 000	1 603 000	-168 000
MTU	837 000	1 045 000	-208 000
Andre	175 000	216 000	-41 000
Sum	3 541 000	4 425 000	-884 000