



Helse Sør-Øst RHF

Gode og likeverdige helsetjenester til alle som trenger det, når de trenger det, uavhengig av alder, bosted, etnisk bakgrunn, kjønn og økonomi.

Styresak

Januar 2017

Innhold

1. Oppsummering

2. Statusbilde

3. Kvalitet og pasientbehandling

4. Prioritering av psykisk helsevern og TSB

5. Aktivitet

6. Bemanning

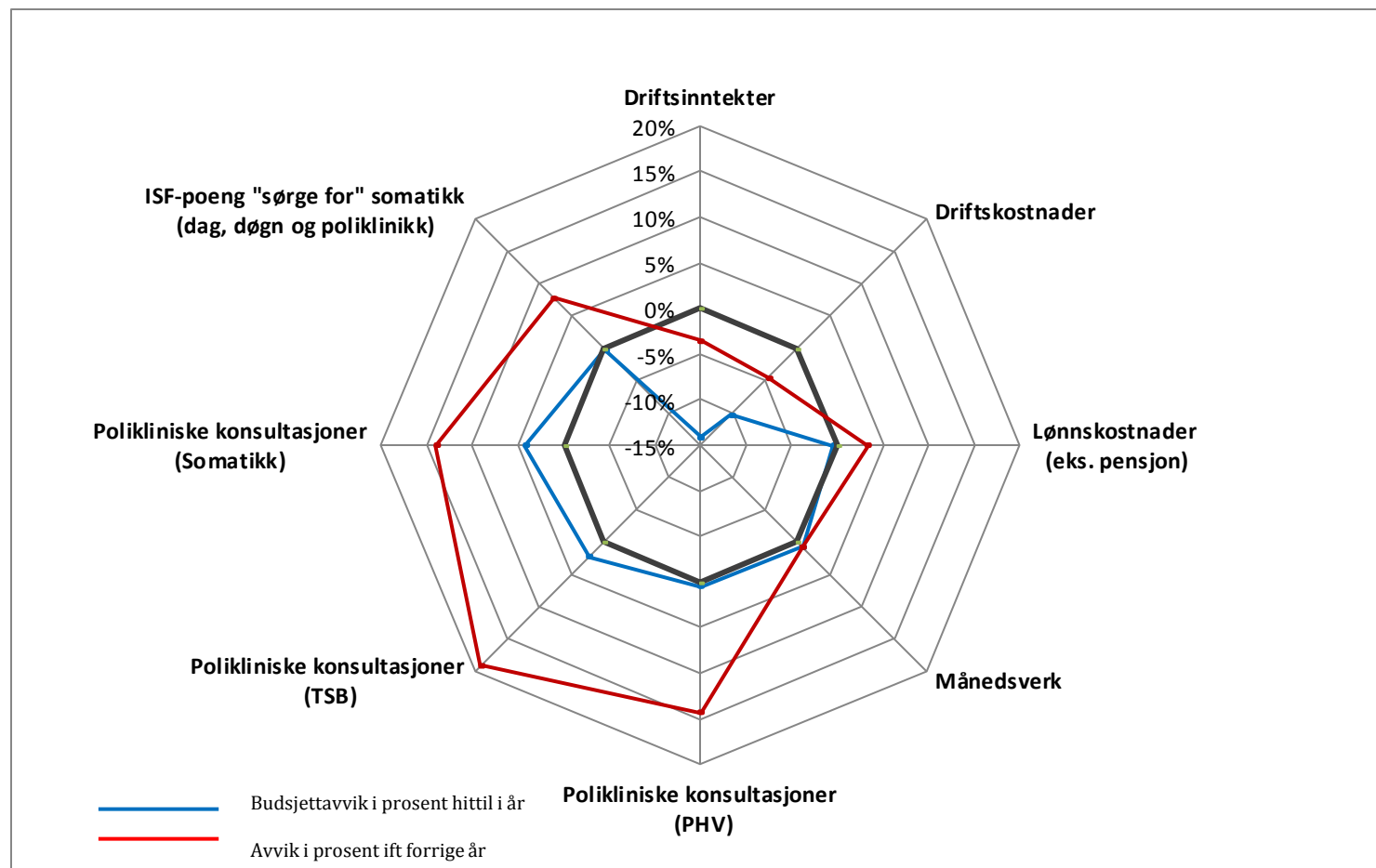
7. Produktivitet

8. Økonomi/ finans

Oppsummering

Januar 2017							
Helse Sør-Øst inkl. private ideelle sykehus	Faktisk HiÅ	Budsjett HiÅ	Avvik HiÅ	HiÅ 2016	Årsestimat	Årsbudsjett	Avvik
Kvalitet							
Ventetid	56,0			63,6			
Fristbrudd	1,2%			1,2%			
Aktivitet							
ISF-poeng somatikk							
"Sørge for" (dag, døgn og polikl.)	72 626	72 807	-181	67 409	827 280	827 259	21
Legemidler	4 082	4 078	4	3 315	36 220	36 220	-
Totalt antall ISF-poeng "sørge for"	76 707	76 885	-177	70 723	863 500	863 479	21
Utført i eget HF	73 173	73 148	25	68 034	832 343	832 340	3
Polikliniske konsultasjoner							
Somatikk	278 960	267 625	11 335	244 710	3 021 061	3 021 061	-0
VoP	86 555	84 949	1 606	74 632	943 435	943 435	-
BUP	45 386	46 342	-956	40 740	487 650	487 650	-
TSB	24 255	23 712	543	20 355	262 674	263 024	-350
Bemanning (beløp i 1 000)							
Brutto månedsverk	60 173	59 720	453	59 706	60 155	60 077	79
Innleie helsepersonell	30 148	22 411	7 736	30 302	288 778	288 778	-
Sum lønnskostnad ekskl pensjon	3 474 331	3 489 669	-15 338	3 377 296	39 927 980	39 927 996	-16
Sykefravær (forrige måned)	8,6 %			7,8 %			
Økonomi (beløp i 1 000)							
Driftsinntekter	6 740 932	6 762 706	-21 774	6 992 611	78 759 538	78 784 101	-24 563
Driftskostnader	6 660 095	6 690 161	30 067	6 767 947	77 770 538	78 131 904	361 366
Netto finansresultat	-6 482	-9 974	3 492	-7 997	-89 000	-88 696	-304
Årsresultat	74 265	62 363	12 000	216 667	897 000	561 000	336 000
Herav endrede pensjonskostnader utover fo	-20 778	-	-20 778	-236 021	-296 000	-	-296 000
Korrigert resultat	53 487	62 363	-8 876	-19 354	601 000	561 000	40 000

Statusbilde

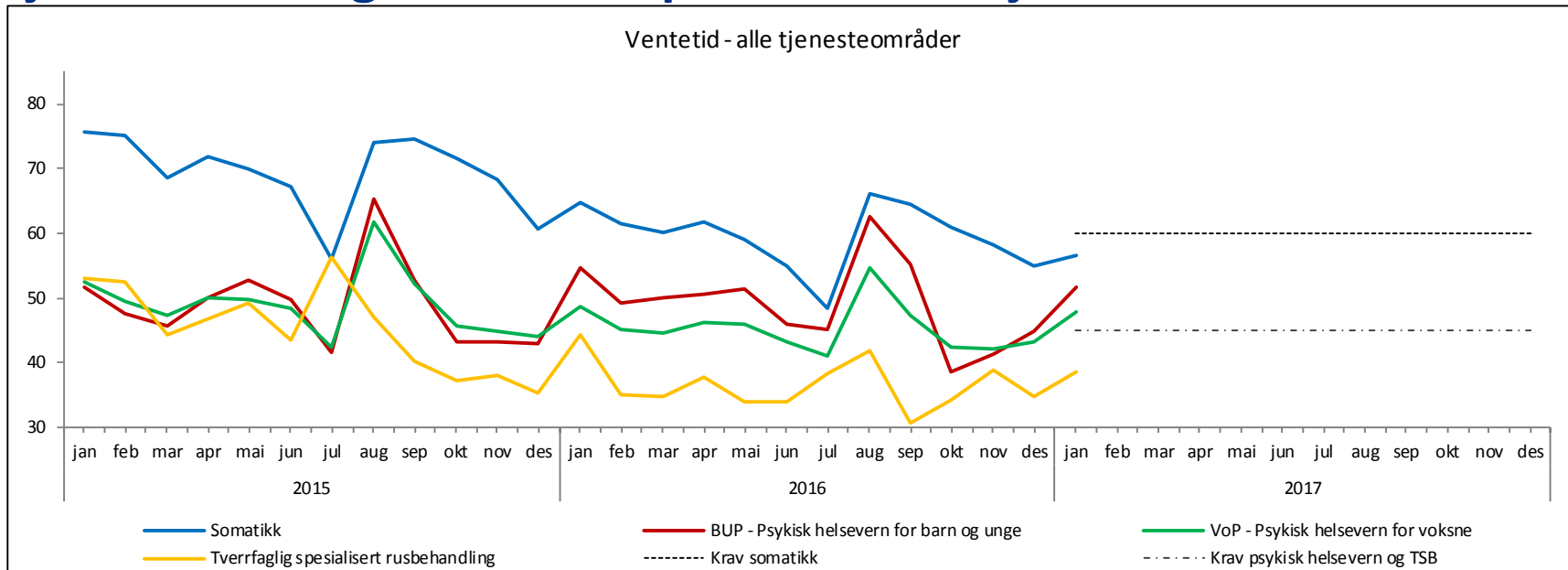


Figuren viser prosentvis budsjettabvik inneværende år (blå linje) og avvik i forhold til forrige år (rød linje) for sentrale indikatorer. Den sorte linjen viser null avvik.

Tallgrunnlaget for figuren er «Hittil i År» med akkumulerte tall, bortsett fra månedsverk som er snittberegnet.

ISF-poeng "sørge for" somatikk: ISF-poeng som gir ISF-refusjoner, dvs. knyttet til all behandling for pasienter fra Helse Sør-Øst. Dette omfatter behandling i egne helseforetak, ved private institusjoner og kjøpt fra andre helseregioner. Antallet benyttet er for dag, døgn, og poliklinikk.

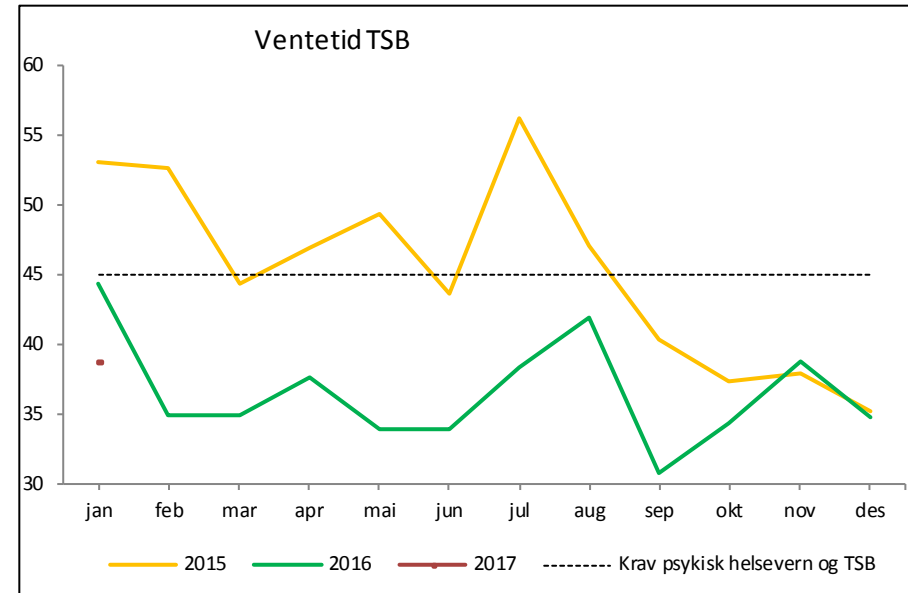
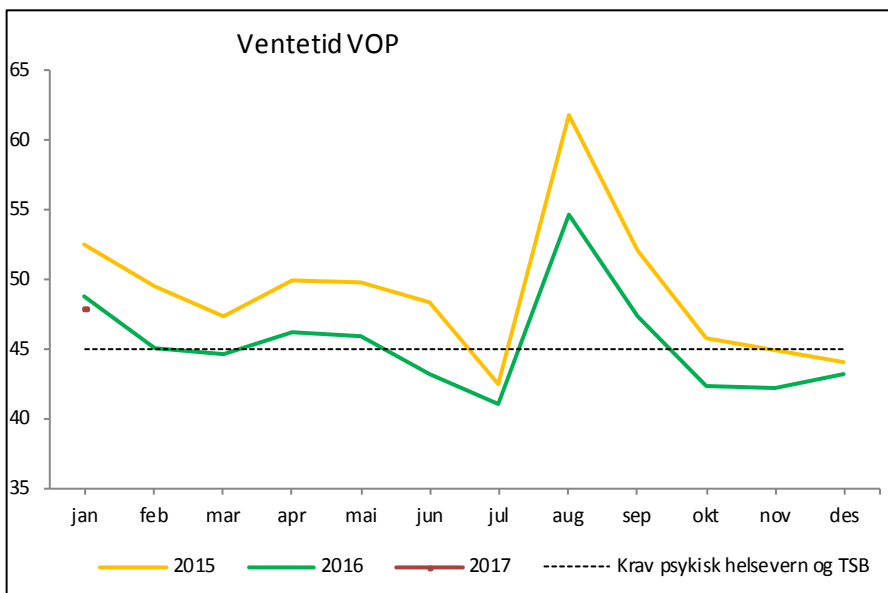
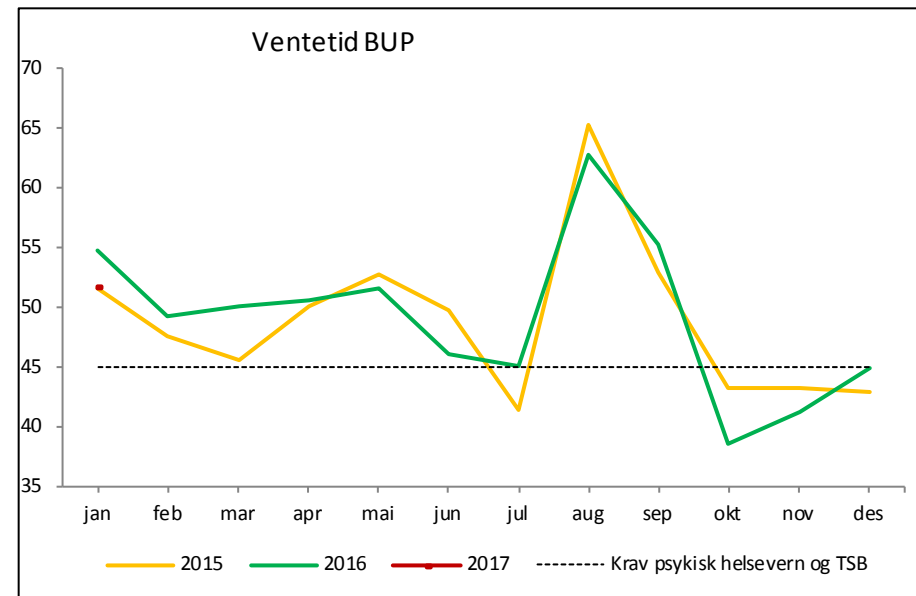
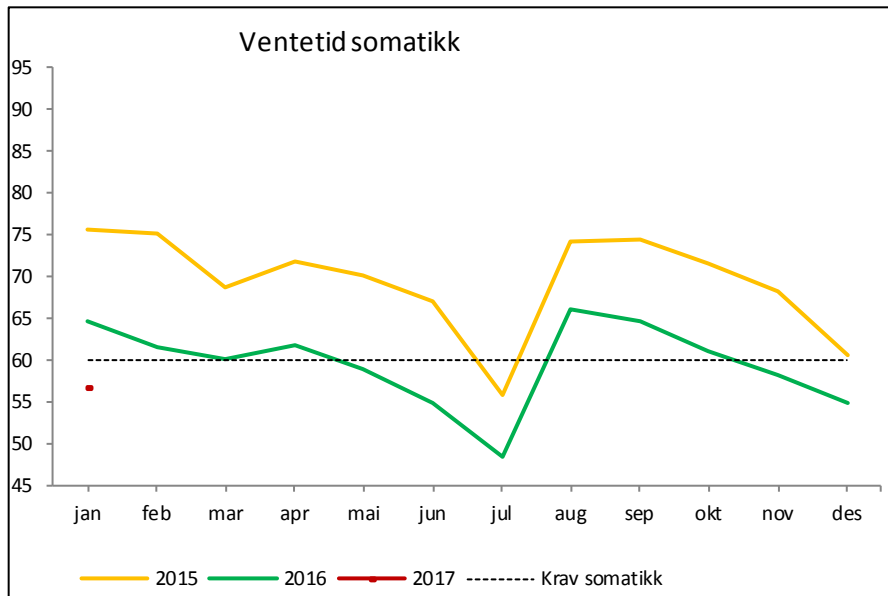
Gjennomsnittlig ventetid i spesialisthelsetjenesten er under 60 dager



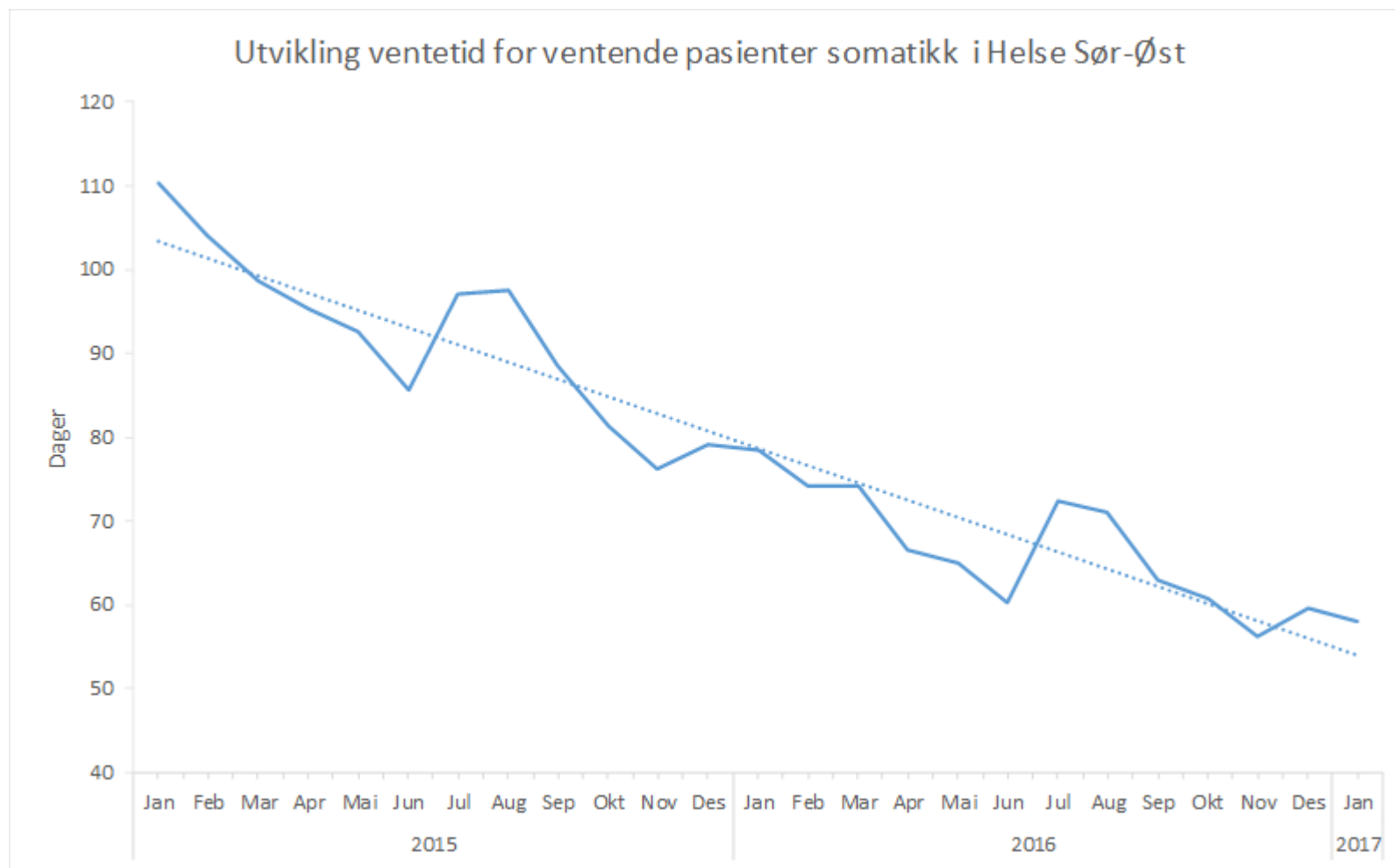
Gjennomsnittlig ventetid for pasienter som har fått helsehjelpen påstartet	Des	Jan	HiÅ 2017	HiÅ 2016	HiÅ 2015	2016	2015
Akershus universitetssykehus HF	51,2	54,8	54,8	66,8	79,6	62,2	74,6
Oslo universitetssykehus HF	60,8	63,7	63,7	73,1	92,3	66,6	85,4
Sunnaas sykehus HF	54,9	51,0	51,0	57,8	60,7	52,3	51,7
Sykehuset i Vestfold HF	54,4	56,3	56,3	58,6	66,1	56,8	62,7
Sykehuset Innlandet HF	44,5	48,3	48,3	59,5	67,8	53,1	62,3
Sykehuset Telemark HF	58,8	56,4	56,4	57,2	53,6	54,1	55,2
Sykehuset Østfold HF	50,4	53,5	53,5	62,1	74,2	57,6	69,5
Sørlandet sykehus HF	56,6	55,7	55,7	62,2	63,3	57,8	61,4
Vestre Viken HF	52,7	53,7	53,7	62,4	81,5	57,9	67,6
Helse Sør-Øst Foretaksgruppen	53,3	55,3	55,3	63,2	73,9	58,4	68,2
Betanien Hospital	63,6	57,6	57,6	56,0	56,0	67,8	62,0
Diakonhjemmet Sykehus	48,9	48,0	48,0	48,8	51,5	47,6	54,7
Lovisenberg Diakonale Sykehus	80,0	80,8	80,8	89,6	91,0	87,1	89,2
Martina Hansens Hospital	45,8	53,5	53,5	60,0	71,0	50,9	64,0
Revmatismesykehuset	52,4	64,5	64,5	72,0	74,0	65,9	73,0
Private rusinstitusjoner med avtale	46,5	66,1	66,1	68,0	81,0	54,5	71,0
Helse Sør-Øst inkl. private ideelle sykehus og private rusinstitusjoner	54,0	56,0	56,0	63,6	73,8	59,0	68,4

Med gjennomsnittlig ventetid for pasienter menes ventetid for pasienter som har fått helsehjelpen påstartet.

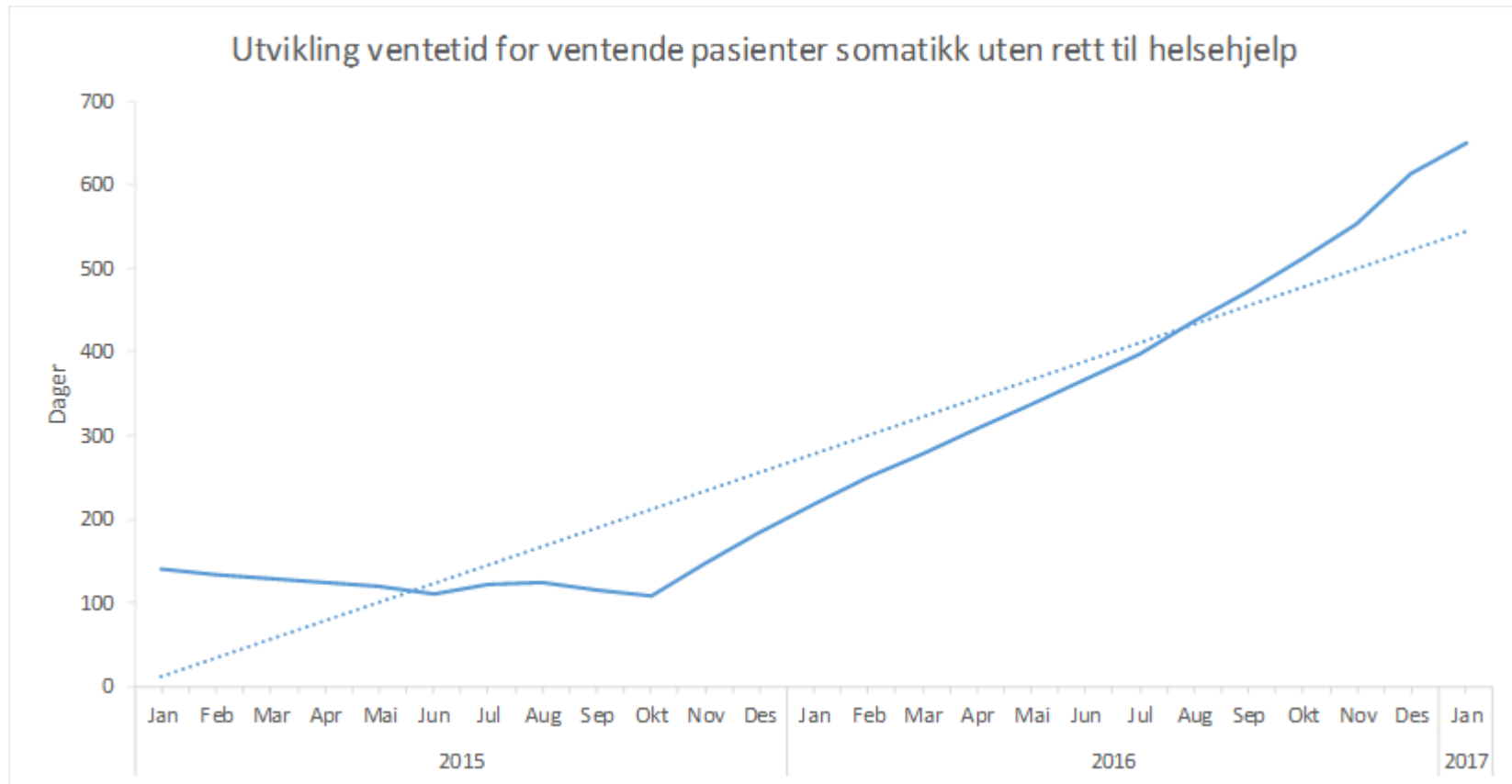
Gjennomsnittlig ventetid i spesialisthelsetjenesten er under 60 dager



Gjennomsnittlig ventetid ventende - somatikk



Ventetid ventende uten rett - somatikk



År	Jan	Feb	Mar	Apr	Mai	Jun	Jul	Aug	Sep	Okt	Nov	Des
2015	75 589	73 632	71 403	69 747	67 575	66 074	70 075	68 855	66 415	62 512	38 233	26 681
2016	18 186	12 700	9 314	6 247	4 444	3 264	2 731	1 959	1 364	1 039	724	553
2017	458											

Grafen viser utvikling i dager, mens tabellen viser utvikling i antall pasienter som ikke har rett til helsehjelp.

Antall langtidsventende somatikk – samlet

Per fagområde

Fagområde	2016												2017					Trend							
	Jan	Feb	Mar	Apr	Mai	Jun	Jul	Aug	Sep	Okt	Nov	Des	Jan	Feb	Mar	Apr	Mai		Jun	Jul	Aug	Sep	Okt	Nov	Des
Plastikk-kirurgi	607	495	393	311	255	253	239	249	286	322	292	259	236												
Ortopedisk kirurgi (inkludert revmakirurgi)	172	129	101	98	122	115	124	105	119	127	115	111	85												
Øyesykdommer	193	181	196	177	174	225	245	194	152	150	97	57	37												
Generell kirurgi	262	241	234	165	120	76	85	77	38	20	10	7	5												
Gastroenterologisk kirurgi	21	19	9	51	39	21	22	24	24	19	10	10	9												
Fordøyelsessykdommer	121	124	125	130	158	158	157	117	124	117	54	40	24												
Kjevekirurgi og munnhulesykdom	100	118	131	145	141	116	54	34	18	21	4	1	2												
Urologi	69	80	96	91	97	109	121	131	130	130	123	126	128												
Øre-nese-hals sykdommer	39	39	39	50	46	41	57	37	46	33	21	18	10												
Nevrologi	34	26	40	26	21	40	30	37	42	39	19	13	8												
Hjertesykdommer	18	25	41	47	62	94	40	34	21	21	17	10	14												
Revmatiske sykdommer (revmatologi)	21	29	33	40	32	22	33	34	34	35	26	28	31												
Karkirurgi	19	19	10	10	6	5	6	12	32	53	44	12	3												
Kvinnesykdommer og elektiv fødselshjelp	19	21	23	24	26	21	24	30	35	37	39	39	33												
Generell indremedisin	21	9	7	5	1	4	3	2	1	1	2														
Sum	1716	1555	1478	1370	1300	1300	1240	1117	1102	1125	873	731	625												

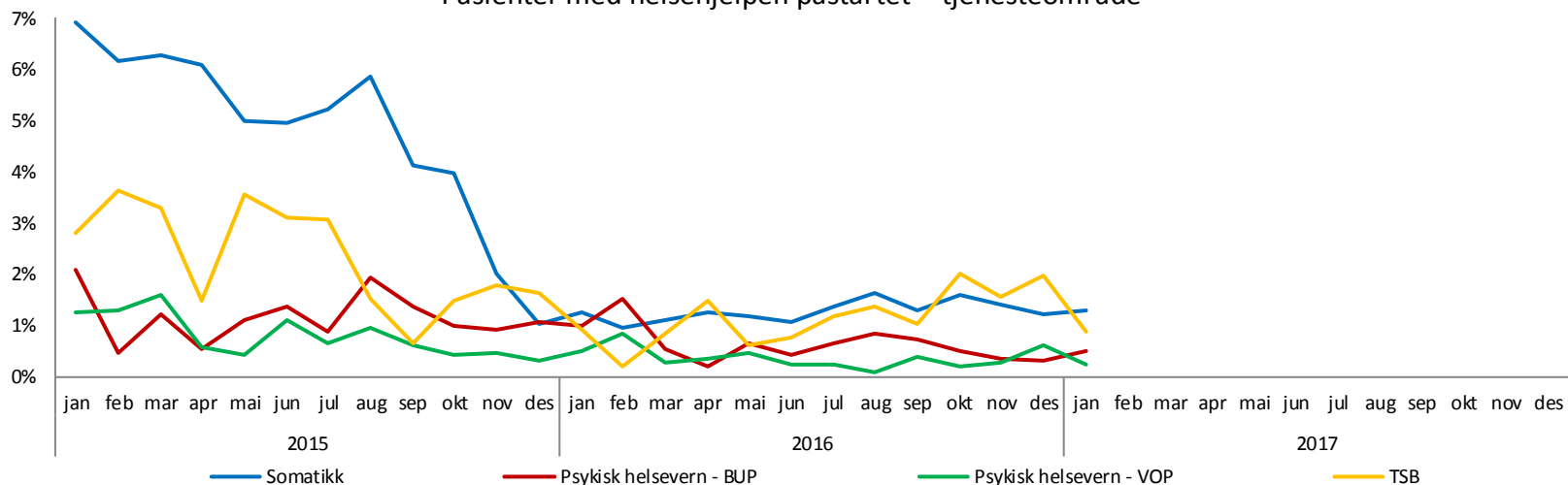
Antall langtidsventende somatikk – samlet

Per foretak/sykehus

Helseforetak/Sykehus	2016												2017					Trend								
	Jan	Feb	Mar	Apr	Mai	Jun	Jul	Aug	Sep	Okt	Nov	Des	Jan	Feb	Mar	Apr	Mai		Jun	Jul	Aug	Sep	Okt	Nov	Des	
Akershus universitetssykehus	364	283	287	344	263	249	173	160	134	134	113	112	101													
Oslo universitetssykehus	421	319	250	210	197	213	210	156	166	146	111	108	98													
Sykehuset i Vestfold	107	109	130	119	140	144	151	104	105	114	51	43	19													
Sykehuset Innlandet	195	237	252	245	214	253	197	163	147	88	47	38	33													
Sykehuset Telemark	394	369	339	270	270	290	301	328	363	392	367	332	296													
Sykehuset Østfold	98	75	57	56	51	40	42	42	48	47	36	36	35													
Sørlandet sykehus	85	103	94	102	117	117	131	174	172	164	104	52	34													
Vestre Viken	87	107	113	54	54	43	70	70	75	78	43	27	20													
Betanien Hospital	6	20	36	30	20	20	26	22	20	24	19	19	18													
Diakonhjemmet Sykehus	19	18	19	15	16	18	19	14	15	26	30	26	21													
Lovisenberg Diakonale Sykehus	63	56	40	39	44	39	66	34	20	14	13	4	5													
Martina Hansens Hospital	9	6	9	36	36	10	13	11	12	14	14	15	16													
Revmatismesykehuset	3		3	7	5	3	5	6	6	7	1	2	1													
Privat HSØ (Alle)	13	13	12	8	10	11	13	9	4	6	7	10	7													
Sum	1864	1715	1641	1535	1437	1450	1417	1293	1287	1254	956	824	704													

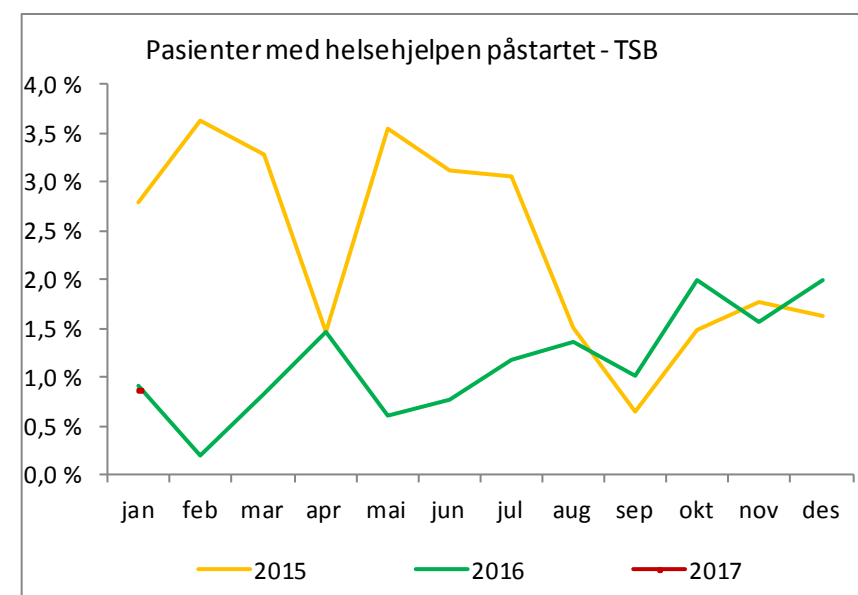
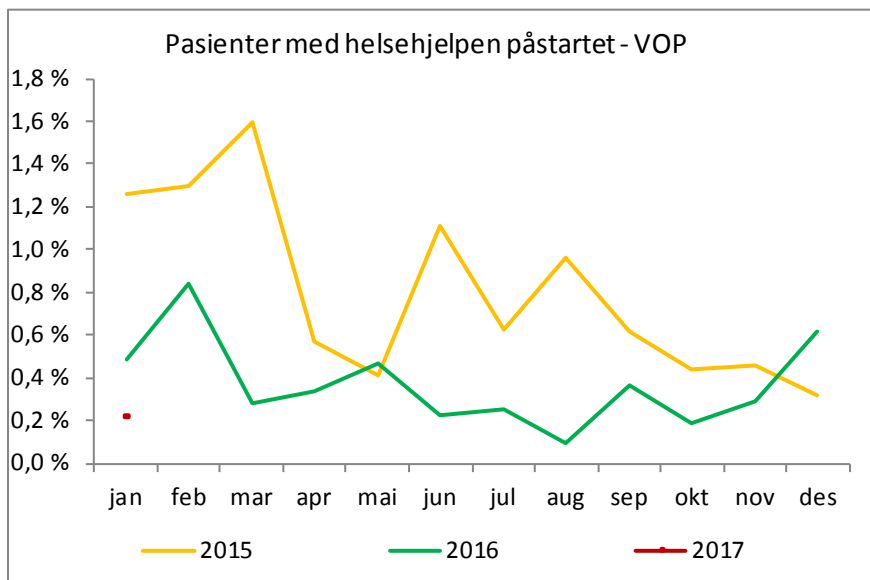
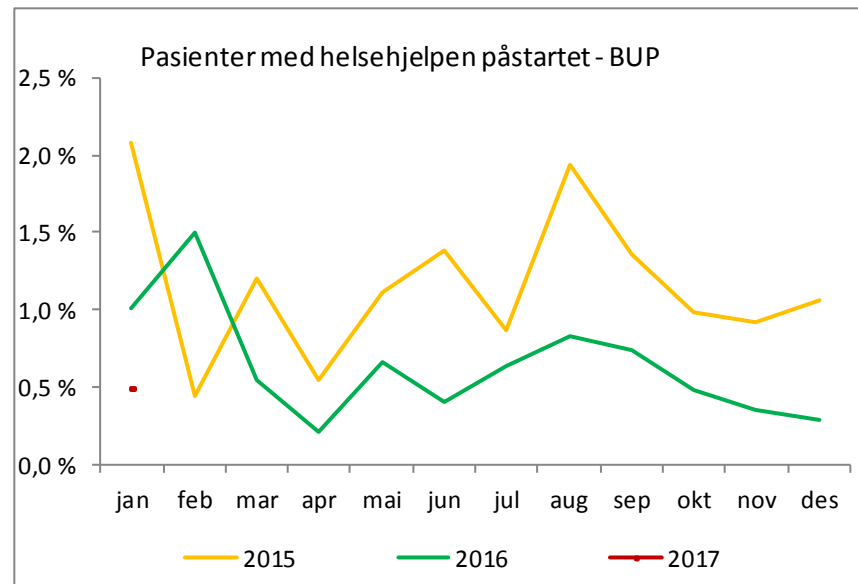
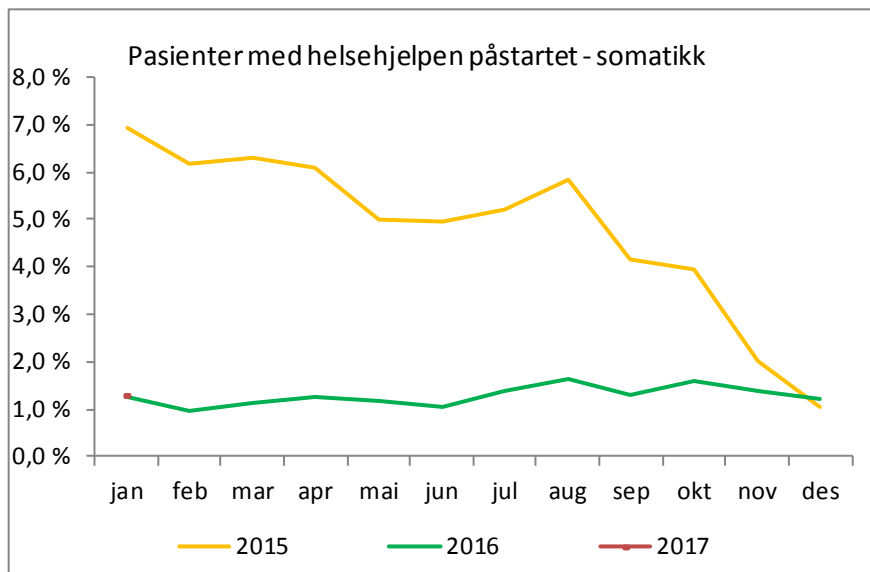
Pasientene opplever ikke fristbrudd

Pasienter med helsehjelpen påstartet - tjenesteområde

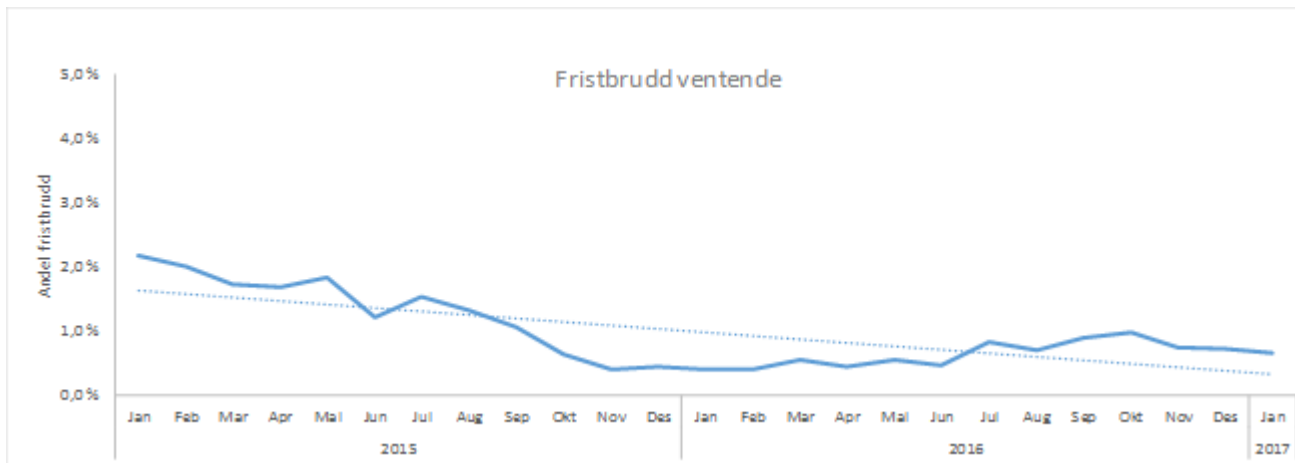
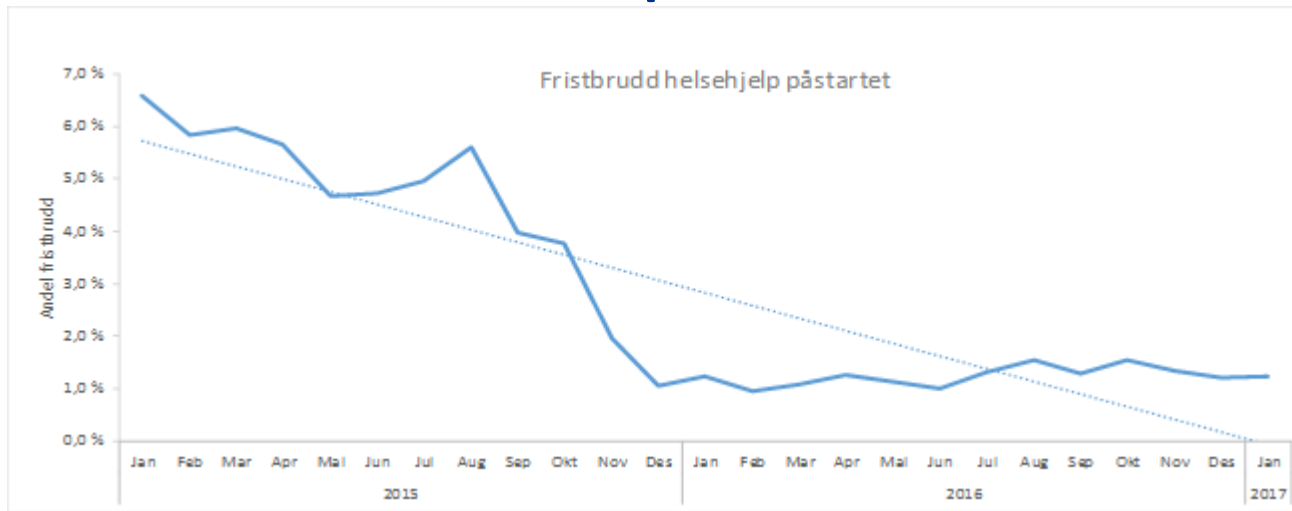


Andel fristbrudd tatt til behandling	Januar 2017					HiÅ	HiÅ	HiÅ	2016	2015
	Som	VoP	BUP	TSB	Totalt	2017	2016	2015		
Akershus universitetssykehus HF	1,3	0,0	0,4	1,3	1,2	1,2	1,5	9,5	1,5	6,4
Oslo universitetssykehus HF	0,8	0,4	0,0	0,0	0,8	0,8	1,4	20,9	1,1	12,0
Sunnaas sykehus HF	0,0				0,0	0,0	0,0	0,0	0,1	0,0
Sykehuset i Vestfold HF	1,9	0,9	0,9	1,8	1,8	1,8	0,3	1,4	0,6	1,3
Sykehuset Innlandet HF	0,9	0,6	0,6	0,0	0,9	0,9	0,6	2,1	0,9	1,6
Sykehuset Telemark HF	1,7	0,5	2,7	0,0	1,6	1,6	1,1	8,5	1,4	7,3
Sykehuset Østfold HF	1,9	0,0	0,7	0,0	1,7	1,7	2,8	3,8	2,6	2,6
Sørlandet sykehus HF	2,5	0,0	0,0	1,2	2,4	2,4	3,0	2,3	2,3	3,7
Vestre Viken HF	1,0	0,0	0,0	0,0	0,9	0,9	0,3	1,3	0,7	0,9
Betanien Hospital	0,5				0,5	0,5	0,4	2,2	0,2	1,7
Diakonhjemmet Sykehus	0,2	0,0	0,0	0,0	0,1	0,1	0,1	0,5	0,1	0,1
Lovisenberg Diakonale Sykehus	0,1	0,0	0,0	0,0	0,1	0,1	0,0	1,4	0,0	0,9
Martina Hansens Hospital	0,1				0,1	0,1	0,5	1,2	0,4	0,5
Revmatismesykehuset	0,7				0,7	0,7	0,8	1,1	1,1	1,1
Private institusjoner m/avtale	0,0	0,0	0,0	2,4	1,8	1,8	1,9	2,6	3,7	1,9
Helse Sør-Øst inkl. private ideelle sykehus og private institusjoner	1,3	0,2	0,5	0,9	1,2	1,2	1,2	6,5	1,2	4,3

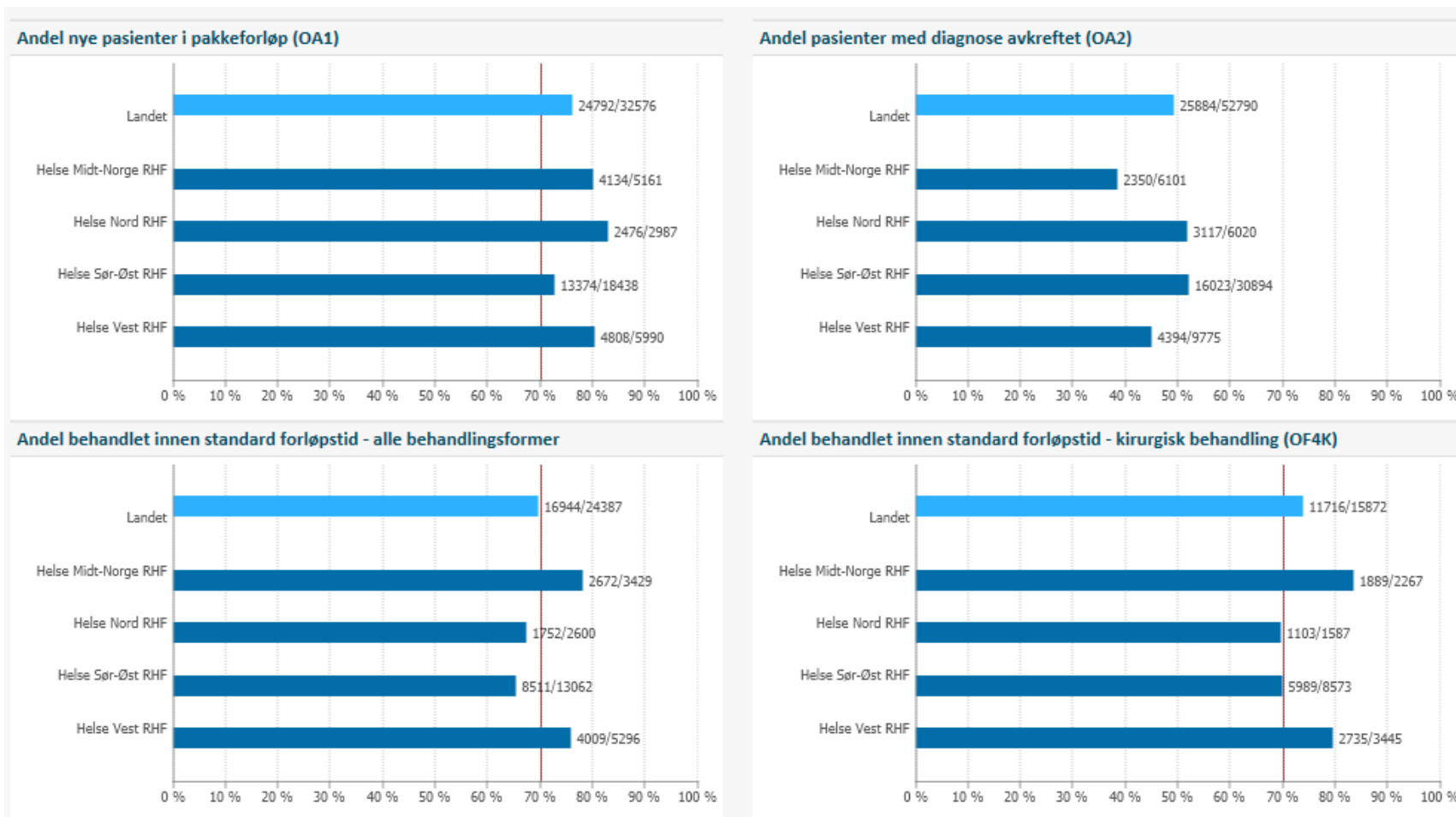
Pasientene opplever ikke fristbrudd



Andel fristbrudd for pasienter med helsehjelpen påstartet og fristbrudd for ventende pasienter

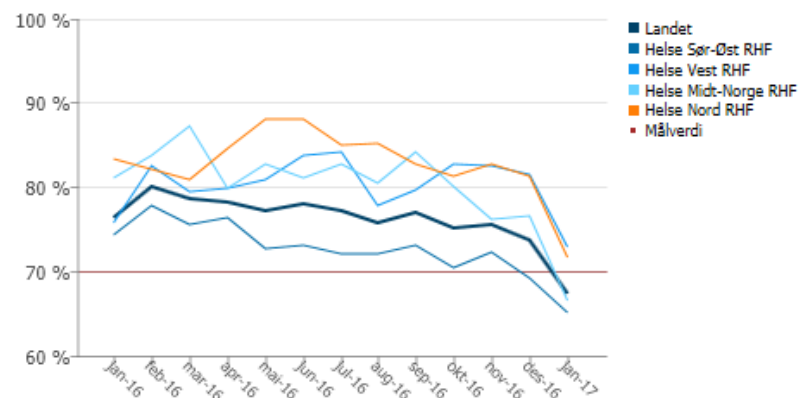


Nasjonal oversikt alle pakkeforløp kreft (hittil i år)

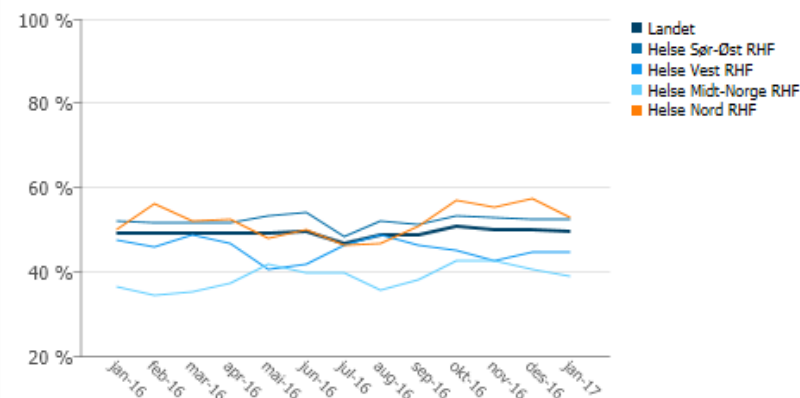


Nasjonal oversikt alle pakkeforløp kreft (hittil i år)

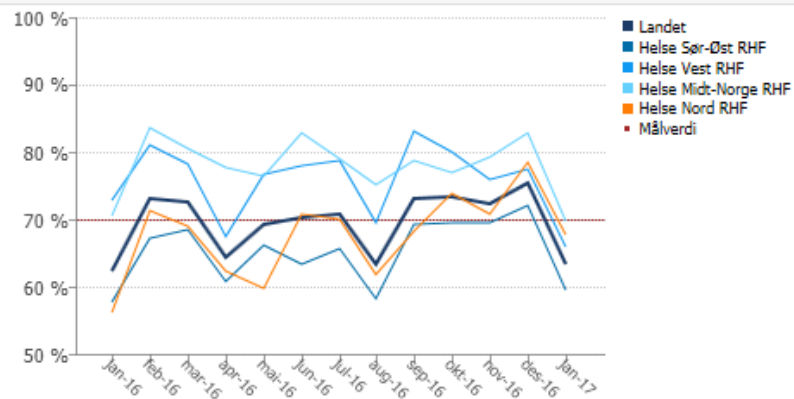
Andel nye pasienter i pakkeforløp (OA1)



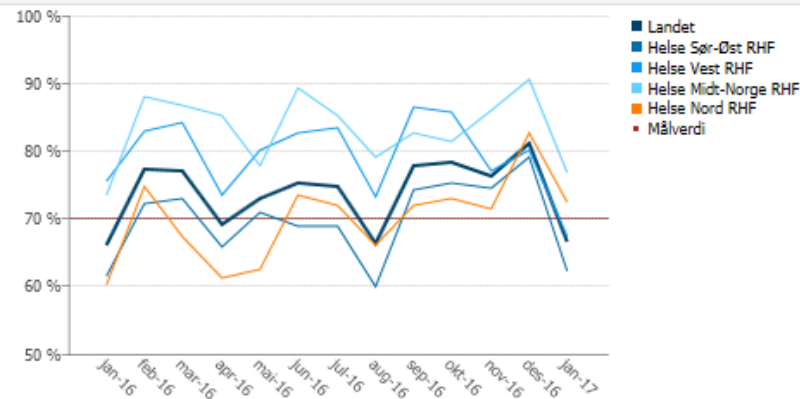
Andel pasienter med diagnose avkreftet (OA2)



Andel behandlet innen standard forløpstid - alle behandlingsformer

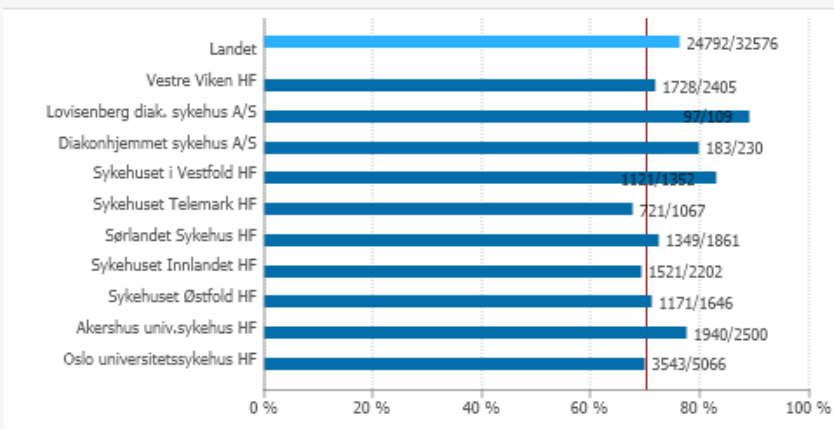


Andel behandlet innen standard forløpstid - kirurgisk behandling (OF4K)

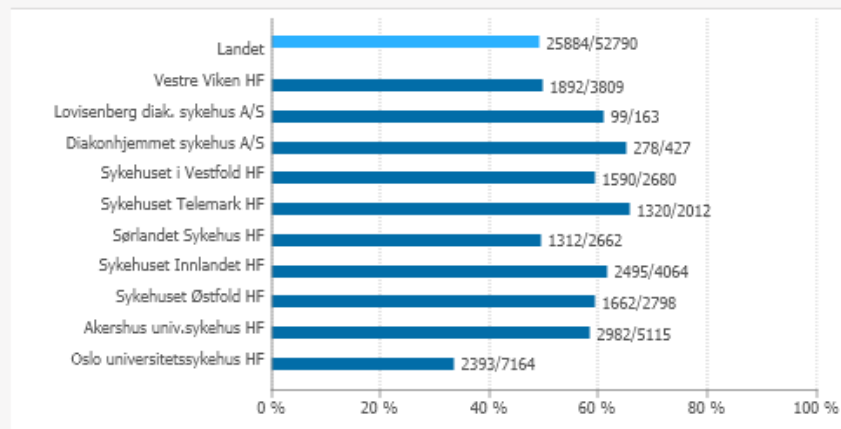


Regional oversikt alle pakkeforløp kreft, Helse Sør-Øst (hittil i år)

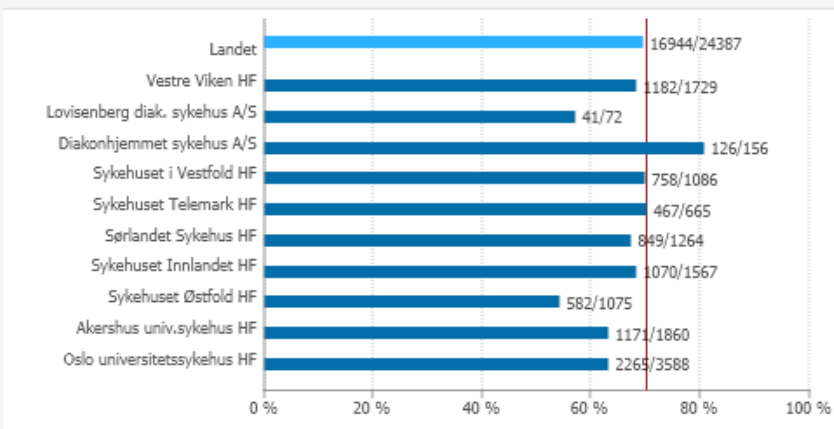
Andel nye pasienter i pakkeforløp (OA1)



Andel pasienter med diagnose avkreftet (OA2)



Andel behandlet innen standard forløpstid - alle behandlingsformer

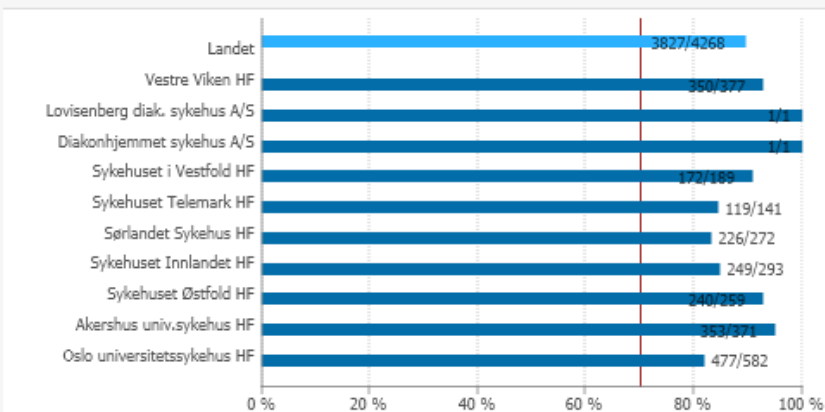


Andel behandlet innen standard forløpstid - kirurgisk behandling (OF4K)

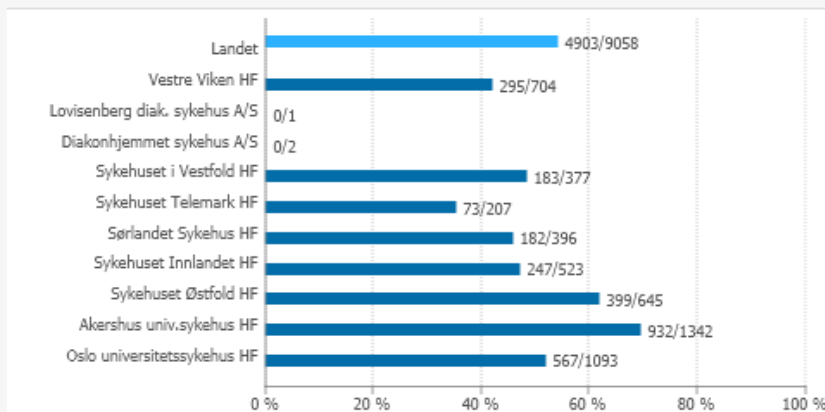


Brystkreft pakkeforløp, Helse Sør-Øst (hittil i år)

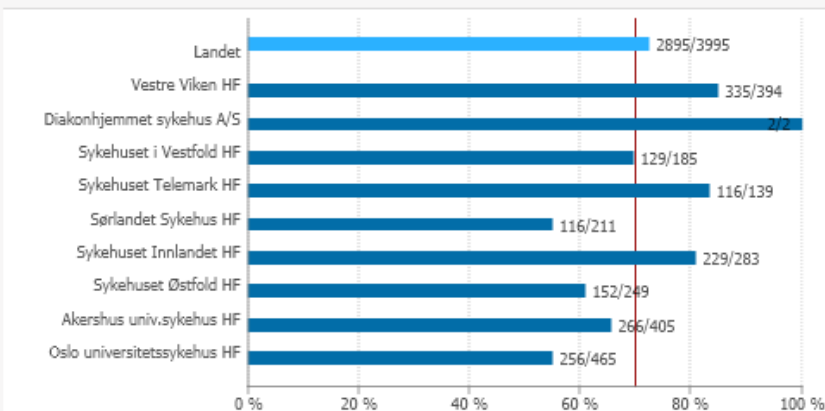
Andel nye pasienter i pakkeforløp (OA1)



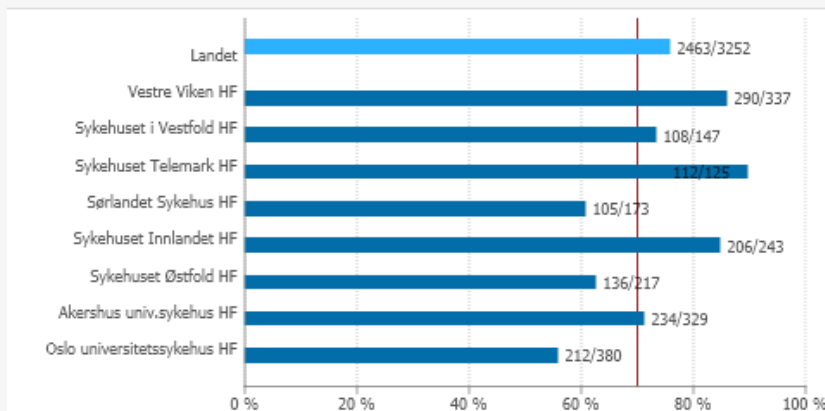
Andel pasienter med diagnose avkreftet (OA2)



Andel behandlet innen standard forløpstid - alle behandlingsformer

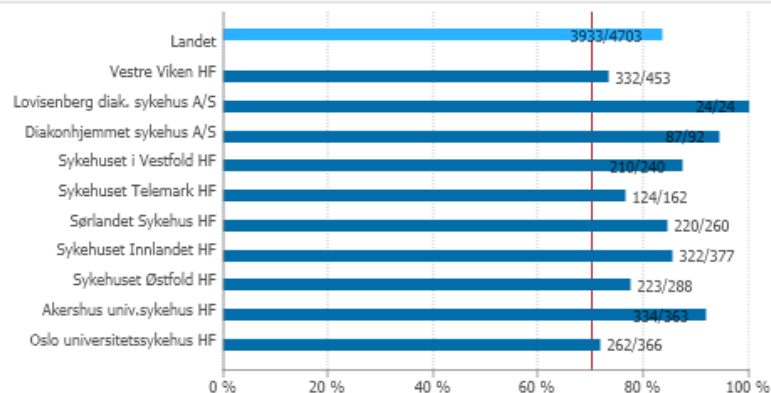


Andel behandlet innen standard forløpstid - kirurgisk behandling (OF4K)

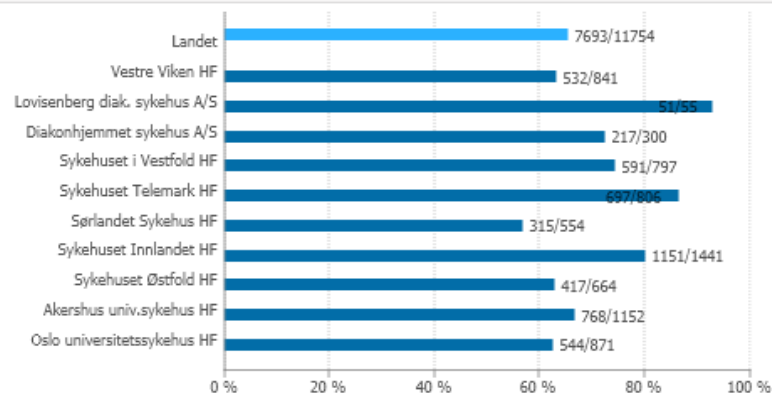


Tykk- og endetarmskreft pakkeforløp, Helse Sør-Øst (hittil i år)

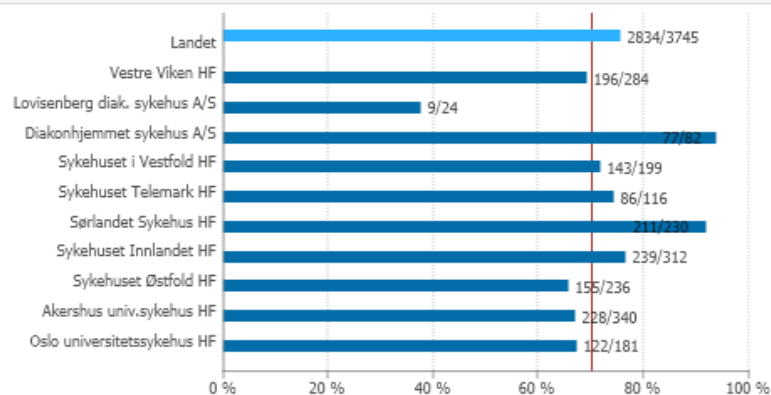
Andel nye pasienter i pakkeforløp (OA1)



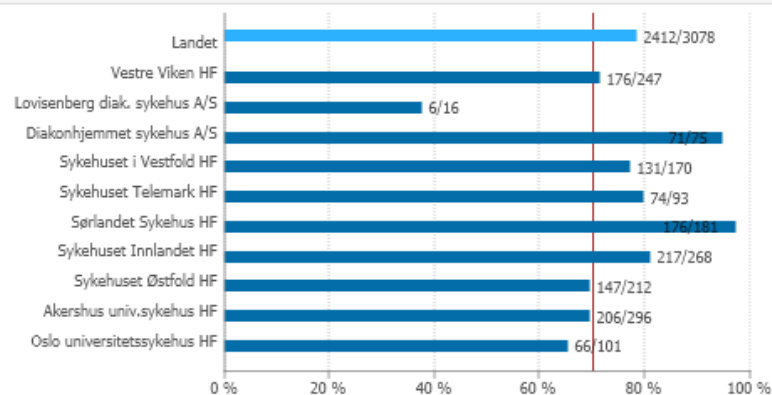
Andel pasienter med diagnose avkreftet (OA2)



Andel behandlet innen standard forløpstid - alle behandlingsformer

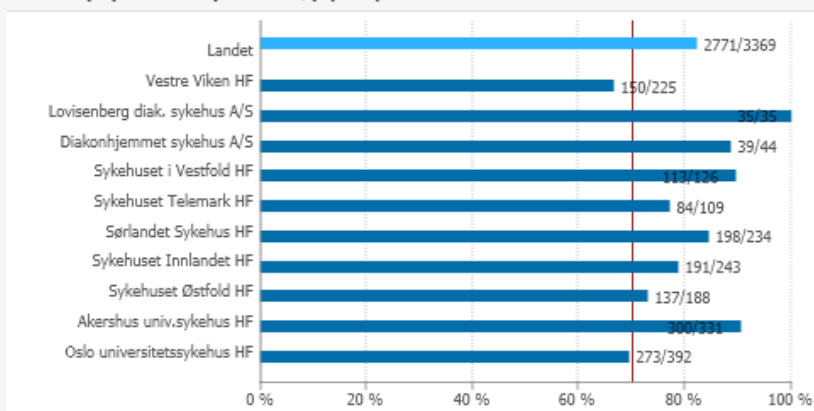


Andel behandlet innen standard forløpstid - kirurgisk behandling (OF4K)

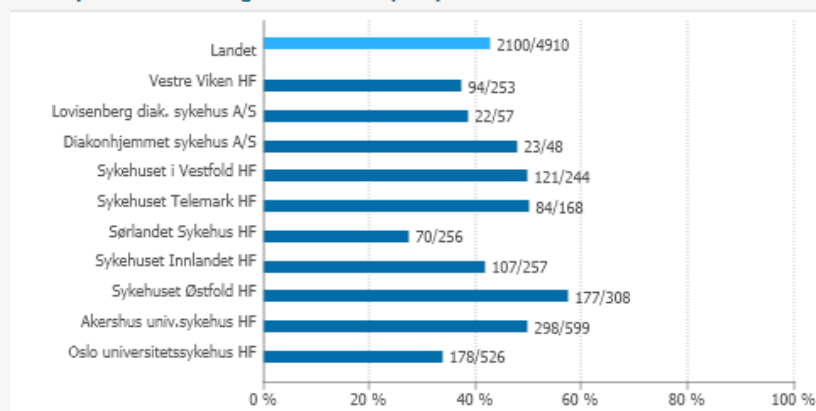


Lungekreft pakkeforløp, Helse Sør-Øst (hittil i år)

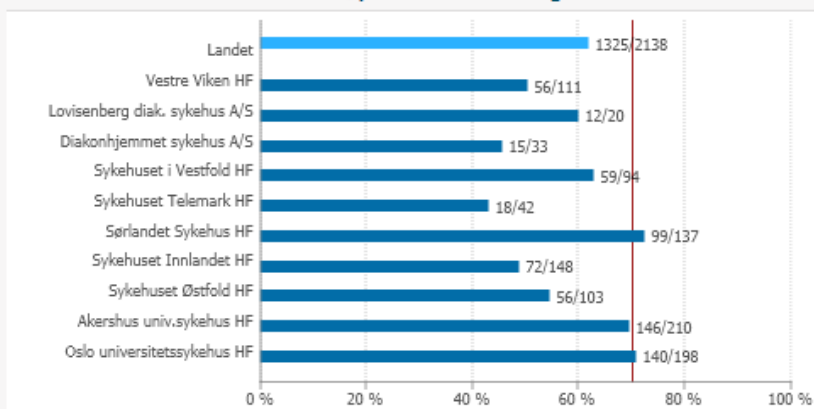
Andel nye pasienter i pakkeforløp (OA1)



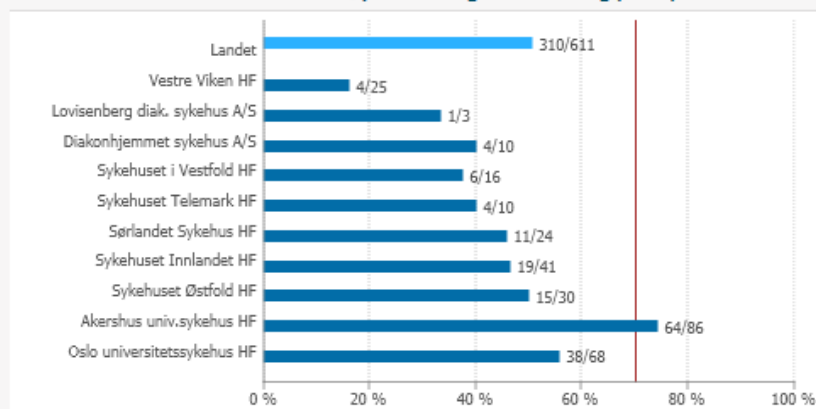
Andel pasienter med diagnose avkreftet (OA2)



Andel behandlet innen standard forløpstid - alle behandlingsformer

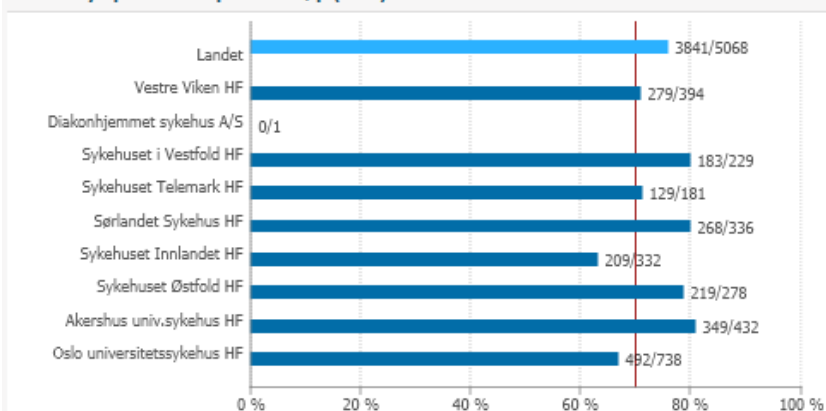


Andel behandlet innen standard forløpstid - kirurgisk behandling (OF4K)

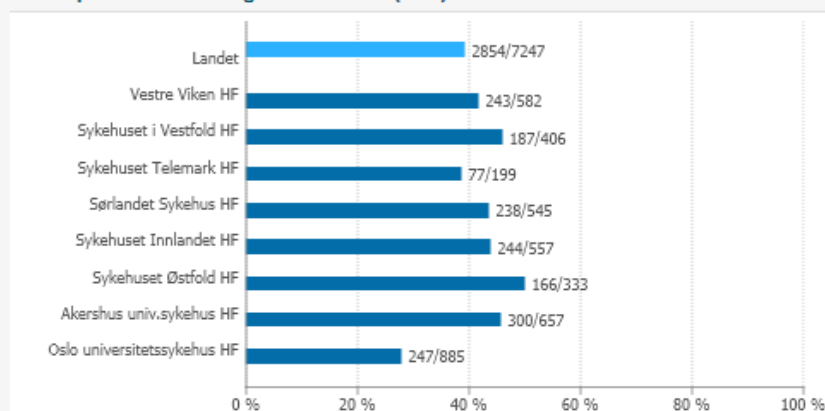


Prostata kreft pakkeforløp, Helse Sør-Øst (hittil i år)

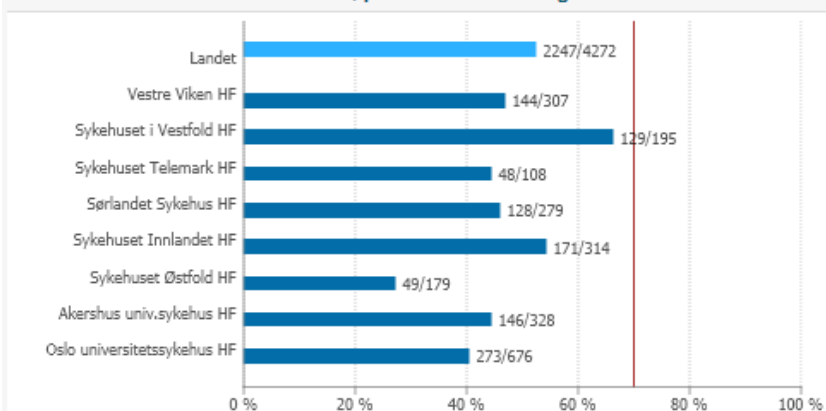
Andel nye pasienter i pakkeforløp (OA1)



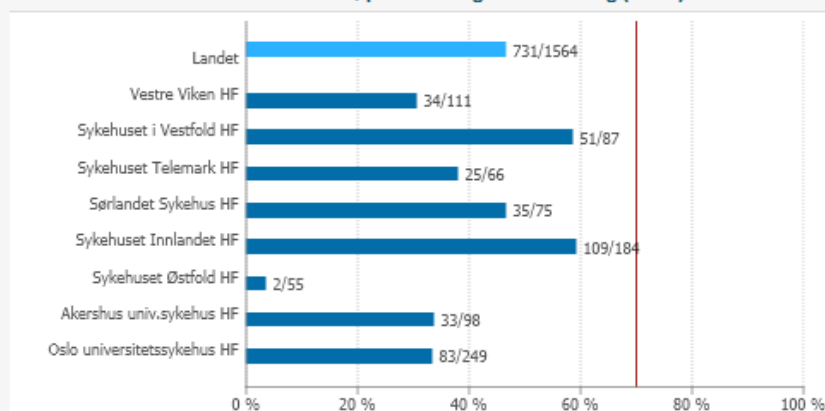
Andel pasienter med diagnose avkreftet (OA2)



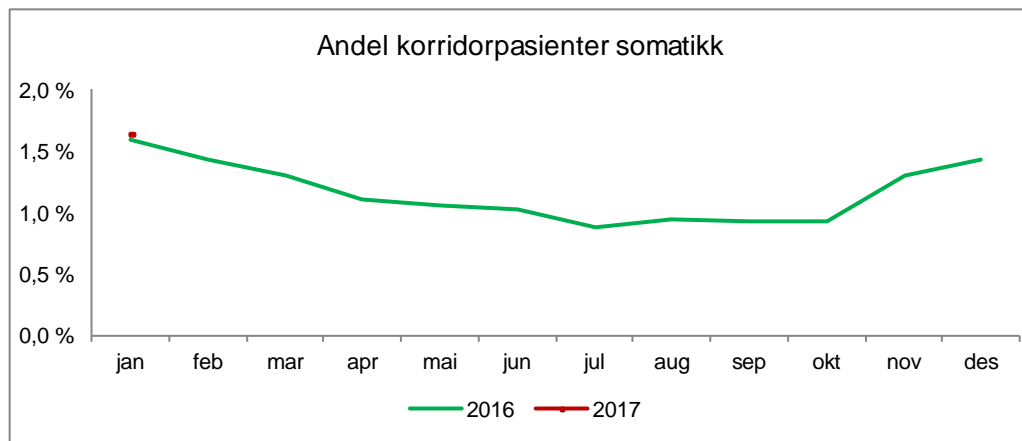
Andel behandlet innen standard forløpstid - alle behandlingsformer



Andel behandlet innen standard forløpstid - kirurgisk behandling (OF4K)

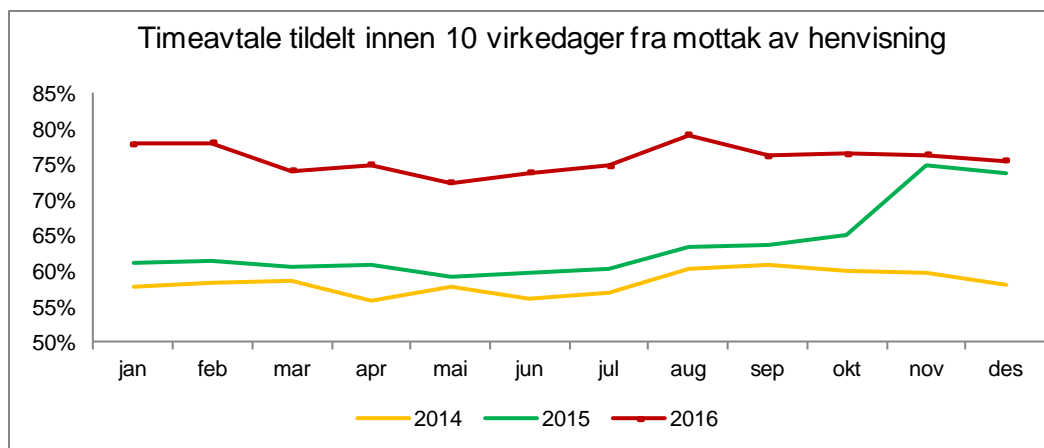


Andel korridorpasienter - somatikk



Andel korridorpasienter - somatikk	Des	Jan	HiÅ 2017	HiÅ 2016	HiÅ 2015
Akershus universitetssykehus HF	2,0 %	2,2 %	2,2 %	1,5 %	6,0 %
Oslo universitetssykehus HF	1,4 %	1,4 %	1,4 %	1,4 %	1,3 %
Sunnaas sykehus HF	0,0 %	0,0 %	0,0 %	0,0 %	0,0 %
Sykehuset i Vestfold HF	1,2 %	1,8 %	1,8 %	2,3 %	2,4 %
Sykehuset Innlandet HF	1,3 %	1,8 %	1,8 %	1,0 %	1,3 %
Sykehuset Telemark HF	0,9 %	1,5 %	1,5 %	3,3 %	3,7 %
Sykehuset Østfold HF	1,6 %	1,7 %	1,7 %	2,1 %	2,9 %
Sørlandet sykehus HF	0,7 %	1,2 %	1,2 %	0,3 %	0,5 %
Vestre Viken HF	1,9 %	1,9 %	1,9 %	2,5 %	3,3 %
Helse Sør-Øst foretaksgruppen	1,4 %	1,6 %	1,6 %	1,6 %	2,4 %
Betanien Hospital	0,0 %	0,0 %	0,0 %	0,0 %	0,0 %
Diakonhjemmet Sykehus	0,1 %	0,3 %	0,3 %	1,0 %	0,6 %
Lovisenberg Diakonale Sykehus	2,7 %	3,1 %	3,1 %	2,5 %	2,9 %
Martina Hansens Hospital	0,0 %	0,0 %	0,0 %	0,0 %	0,0 %
Revmatismesykehuset	0,6 %	0,0 %	0,0 %	0,0 %	0,0 %
Helse Sør-Øst inkl. private ideelle sykehus	1,4 %	1,6 %	1,6 %	1,6 %	2,4 %

Timeavtale tildelt innen 10 virkedager fra mottak av henvisning



Indikator 8D - Timeavtale tildelt innen 10 virkedager fra mottak av henvisning.

Pasient- og brukerrettighetsloven ble endret 1. november 2015. Endringene medførte at eksisterende indikator 8D hadde behov for oppdatering for å reflektere endringene.

Uttrekk skjer den 15. dagen i måneden etter periodens sluttdato slik at rapporterte data her vil være til og med foregående måned ift aktuell rapporteringsmåned.

Timeavtale tildelt innen 10 virkedager fra mottak av henvisning	Nov	Des	HiÅ 2016	HiÅ 2015	HiÅ 2014
Akershus universitetssykehus HF	77 %	77 %	75 %	64 %	55 %
Oslo universitetssykehus HF	73 %	71 %	67 %	57 %	0 %
Sunnaas sykehus HF	72 %	67 %	76 %	74 %	77 %
Sykehuset i Vestfold HF	70 %	69 %	73 %	61 %	53 %
Sykehuset Innlandet HF	84 %	79 %	83 %	69 %	61 %
Sykehuset Telemark HF	73 %	73 %	77 %	65 %	60 %
Sykehuset Østfold HF	61 %	62 %	62 %	57 %	56 %
Sørlandet sykehus HF	75 %	78 %	76 %	62 %	56 %
Vestre Viken HF	83 %	82 %	83 %	72 %	61 %
Helse Sør-Øst Foretaksgruppen	75 %	75 %	75 %	63 %	58 %
Betanien Hospital	61 %	64 %	74 %	66 %	70 %
Diakonhjemmet Sykehus	91 %	95 %	90 %	79 %	71 %
Lovisenberg Diakonale Sykehus	79 %	80 %	82 %	72 %	65 %
Martina Hansens Hospital	97 %	98 %	96 %	47 %	54 %
Revmatismesykehuset	90 %	65 %	83 %	74 %	69 %
Helse Sør-Øst inkl. private ideelle sykehus	76 %	75 %	76 %	64 %	58 %

Gjennomsnittstid (døgn) fra mottak av henvisning til vurdering av henvisningen er fullført og andel henvisninger vurdert innen 10 virkedager

	2017												HiÅ 2017	HiÅ 2016
	Jan	Feb	Mar	Apr	Mai	Jun	Jul	Aug	Sep	Okt	Nov	Des		
8a OBD: Gjennomsnittstid (døgn) fra mottak av henvisning til vurdering av henvisning er fullført														
Helse Sør-Øst Foretaksgruppen	5,1												5,1	
Helse Sør-Øst inkl. private ideelle sykehus	4,9												4,9	
8a OBD: Andel henvisninger vurdert innen 10 virkedager														
Helse Sør-Øst Foretaksgruppen	93 %												93 %	96 %
Helse Sør-Øst inkl. private ideelle sykehus	94 %												94 %	96 %

Antall pasienter med åpen henvisningsperiode, uten ny kontakt

8c OBD: Antall pasienter med åpen henvisningsperiode, uten ny kontrakt	2017											
	Jan	Feb	Mar	Apr	Mai	Jun	Jul	Aug	Sep	Okt	Nov	Des
Akershus universitetssykehus HF	2 363											
Oslo universitetssykehus HF	7 733											
Sunnaas sykehus HF	245											
Sykehuset i Vestfold HF	1 759											
Sykehuset Innlandet HF	2 555											
Sykehuset Telemark HF	1 812											
Sykehuset Østfold HF	823											
Sørlandet sykehus HF	1 279											
Vestre Viken HF	6 324											
Helse Sør-Øst Foretaksgruppen	24 893											
Betanien Hospital	241											
Diakonhjemmet Sykehus	1 134											
Lovisenberg Diakonale Sykehus	2 637											
Martina Hansens Hospital	7 636											
Revmatismesykehuset	5											
Helse Sør-Øst inkl. private ideelle sykehus	36 546											

Åpen henvisningsperiode uten ny kontakt representerer et pasientforløp som ikke er avsluttet, men hvor pasienten heller ikke har fått avtalt time eller tid til neste kontakt.

Antall åpne dokumenter i EPJ som er mer enn 14 dager gamle

8b OBD: Antall åpne dokumenter i EPJ som er mer enn 14 dager gamle (totalt)	Jan	Feb	Mar	Apr	Mai	Jun	Jul	Aug	Sep	Okt	Nov	Des
Akershus universitetssykehus HF	9 918											
Oslo universitetssykehus HF	22 678											
Sunnaas sykehus HF	477											
Sykehuset i Vestfold HF	1 484											
Sykehuset Innlandet HF	5 775											
Sykehuset Telemark HF	4 728											
Sykehuset Østfold HF	2 482											
Sørlandet sykehus HF	4 377											
Vestre Viken HF	7 011											
Helse Sør-Øst Foretaksgruppen	58 930											
Betanien Hospital	456											
Diakonhjemmet Sykehus	1 976											
Lovisenberg Diakonale Sykehus	1 122											
Martina Hansens Hospital	465											
Revmatismesykehuset	18											
Helse Sør-Øst inkl. private ideelle sykehus	62 967											

Et åpent dokument er et dokument som er opprettet, men som ikke er kvittert ut. Dokumentet kan være tomt eller ha ulike opplysninger om pasientforløpet/pasientbehandlingen.

Ventetider per tjenesteområde

Gjennomsnittlig ventetid for avviklede pasienter	HiÅ 2017	HiÅ 2016	Endring	Endring i %
Somatikk	56,7	64,8	-8,0	-12,4 %
VoP - Psykisk helsevern for voksne	47,8	48,8	-0,9	-1,9 %
BUP - Psykisk helsevern for barn og unge	51,7	54,8	-3,1	-5,7 %
TSB - Tverrfaglig spesialisert rusbehandling	38,7	44,4	-5,7	-12,8 %
Helse Sør-Øst inkl. private ideelle sykehus og private rusinstitusjoner	56,0	63,6	-7,6	-11,9 %

Ventetider per tjenesteområde

Per helseforetak/sykehus

Ventetid hittil i år	Jan 2016				Jan 2017				Endring i % 2016 til 2017			
	Somatikk	VOP	BUP	TSB	Somatikk	VOP	BUP	TSB	Somatikk	VOP	BUP	TSB
Akershus universitetssykehus HF	68,7	53,7	53,6	45,5	55,1	53,9	48,0	49,1	-19,7 %	0,4 %	-10,5 %	7,9 %
Oslo universitetssykehus HF	74,0	55,5	72,7	31,0	64,5	48,5	66,0	28,0	-12,7 %	-12,6 %	-9,2 %	-9,5 %
Sunnaas sykehus HF	58,2				51,0				-12,5 %			
Sykehuset i Vestfold HF	60,0	40,2	45,4	35,5	57,7	38,4	54,6	29,8	-3,9 %	-4,4 %	20,4 %	-16,3 %
Sykehuset Innlandet HF	60,7	41,4	50,4	33,2	48,5	44,1	49,8	47,1	-20,1 %	6,5 %	-1,2 %	42,2 %
Sykehuset Telemark HF	57,9	49,5	48,2	41,0	57,1	49,1	44,8	33,4	-1,4 %	-0,7 %	-7,0 %	-18,5 %
Sykehuset Østfold HF	63,0	54,8	60,0	31,0	54,1	48,3	58,4	26,8	-14,0 %	-12,0 %	-2,7 %	-13,7 %
Sørlandet sykehus HF	63,7	42,7	41,5	32,4	57,2	43,8	40,3	27,2	-10,2 %	2,5 %	-2,8 %	-15,9 %
Vestre Viken HF	63,3	47,4	63,6	52,4	54,2	44,7	56,1	41,8	-14,4 %	-5,6 %	-11,7 %	-20,1 %
Helse Sør-Øst RHF												
Betanien Hospital	56,0				57,6				2,8 %			
Diakonhjemmet Sykehus	49,6	40,2	64,3	35,9	49,1	39,3	65,7	47,0	-1,1 %	-2,2 %	2,1 %	30,8 %
Lovisenberg Diakonale Sykehus	98,8	55,9	57,8	55,0	87,1	60,0	48,6	53,3	-11,9 %	7,2 %	-15,9 %	-3,1 %
Martina Hansens Hospital	60,0				53,3				-11,2 %			
Revmatismesykehuset	72,0				64,5				-10,5 %			
Helse Sør-Øst inkl. private ideelle sykehus	64,8	48,8	54,8	44,4	56,7	47,8	51,7	38,7	-12,4 %	-1,9 %	-5,7 %	-12,8 %

Antall inntektsgivende polikliniske konsultasjoner per tjenesteområde

Antall inntektsgivende polikliniske konsultasjoner	Hittil i år			Årsestimat mot årsbudsjett				HiÅ 2016-2017		
	Faktisk	Budsjett avvik	Avvik i prosent	Estimat	Budsjett	Avvik	Avvik i prosent	HiÅ 2016	Endring	Avvik i prosent
Somatikk	278 960	11 335	4,2 %	3 021 061	3 021 061	0	0,0 %	244 980	33 980	13,9 %
VOP	86 555	1 606	1,9 %	943 435	943 435	0	0,0 %	74 292	12 263	16,5 %
BUP	45 386	- 956	-2,1 %	487 650	487 650	0	0,0 %	40 740	4 646	11,4 %
Psykisk helsevern	131 941	649	0,5 %	1 431 085	1 431 085	0	0,0 %	115 032	16 909	14,7 %
TSB	24 255	543	2,3 %	262 674	263 024	- 350	-0,1 %	20 355	3 900	19,2 %

Med virkning fra 1.1.2017 er avdeling nevropsykiatri og psykosomatisk medisin ved OUS vedtatt endret fra VOP til somatikk.

For å få korrekte endringer fra faktisk 2016 til faktisk 2017 er aktiviteten i 2016 justert. Totalt for året 2016 vil 3 275 polikliniske konsultasjoner bli lagt til på somatikk og trukket fra på VOP ved OUS. Gjennom året benyttes antallet for den aktuelle periode i 2016 ved denne justeringen.

Antall inntektsgivende polikliniske konsultasjoner per tjenesteområde

Per helseforetak/sykehus

Polikliniske konsultasjoner	Jan 2016				Jan 2017				Endring i % 2016 til 2017			
	Somatikk	VOP	BUP	TSB	Somatikk	VOP	BUP	TSB	Somatikk	VOP	BUP	TSB
Akershus universitetssykehus HF	23 903	11 200	6 897	2 280	28 289	14 367	7 938	2 812	18,3 %	28,3 %	15,1 %	23,3 %
Oslo universitetssykehus HF	68 468	8 098	3 969	2 052	75 180	9 705	4 516	2 454	9,8 %	19,8 %	13,8 %	19,6 %
Sunnaas sykehus HF	240	-	-	-	329	-	-	-	37,1 %			
Sykehuset i Vestfold HF	18 762	6 401	4 991	1 660	21 855	6 085	3 565	2 016	16,5 %	-4,9 %	-28,6 %	21,4 %
Sykehuset Innlandet HF	27 808	9 586	4 077	2 296	31 908	11 065	5 151	2 208	14,7 %	15,4 %	26,3 %	-3,8 %
Sykehuset Telemark HF	13 547	5 019	2 130	1 400	14 883	5 798	2 992	1 379	9,9 %	15,5 %	40,5 %	-1,5 %
Sykehuset Østfold HF	17 862	5 412	4 041	2 233	21 930	6 597	3 894	2 790	22,8 %	21,9 %	-3,6 %	24,9 %
Sørlandet sykehus HF	26 398	8 818	4 208	2 117	28 782	9 339	4 436	3 332	9,0 %	5,9 %	5,4 %	57,4 %
Vestre Viken HF	31 842	10 087	7 587	2 394	36 569	11 650	9 568	3 102	14,8 %	15,5 %	26,1 %	29,6 %
Helse Sør-Øst RHF	-	621	-	2 468	-	1 170	-	2 464		88,4 %		-0,2 %
Helse Sør-Øst Foretaksgruppen	228 830	65 242	37 900	18 900	259 725	75 776	42 060	22 557	13,5 %	16,1 %	11,0 %	19,3 %
Betanien Hospital	2 031	-	-	-	2 144	-	-	-	5,6 %			
Diakonhjemmet Sykehus	5 617	3 164	963	651	6 568	4 694	1 263	806	16,9 %	48,4 %	31,2 %	23,8 %
Lovisenberg Diakonale Sykehus	5 063	5 886	1 877	804	5 893	6 085	2 063	892	16,4 %	3,4 %	9,9 %	10,9 %
Martina Hansens Hospital	2 774	-	-	-	3 598	-	-	-	29,7 %			
Revmatismesykehuset	665	-	-	-	1 032	-	-	-	55,2 %			

Med virkning fra 1.1.2017 er avdeling nevropsykiatri og psykosomatisk medisin ved OUS vedtatt endret fra VOP til somatikk.

For å få korrekte endringer fra faktisk 2016 til faktisk 2017 er aktiviteten i 2016 justert. Totalt for året 2016 vil 3 275 polikliniske konsultasjoner bli lagt til på somatikk og trukket fra på VOP ved OUS. Gjennom året benyttes antallet for den aktuelle periode i 2016 ved denne justeringen.

Bemanning

Månedsværk per tjenesteområde

Helse Sør-Øst Foretaksgruppen	Hittil i år				Endring F 2016 til E 2017			
	HiÅ 2016	2017	Endring hittil i år 2016 til 2017	Endring i %	F 2016	Estimat	Endring	Endring i %
Somatikk	41 089	41 531	443	1,1%	41 599	41 361	- 238	-0,6%
VOP	9 289	9 230	- 59	-0,6%	9 287	9 290	2	0,0%
BUP	2 366	2 404	38	1,6%	2 407	2 421	14	0,6%
Psykisk helsevern	11 655	11 634	- 21	-0,2%	11 694	11 710	16	0,1%
Tverrfaglig spesialisert rusbehandling	1 900	1 901	1	0,0%	1 913	1 955	42	2,2%
Preshospitale tjenester	2 700	2 752	52	1,9%	2 760	2 714	- 46	-1,7%
Annet	2 363	2 356	- 7	-0,3%	2 402	2 416	13	0,6%
TOTAL	59 706	60 173	467	0,8%	60 368	60 155	- 212	-0,4%

Ved OUS er det fra 1.1.2017 inntatt 220 månedsværk innen somatikk som følge av virksomhetsoverdragelse knyttet til rettsmedisinske fag fra Folkehelseinstituttet.

Bemanning per helseforetak

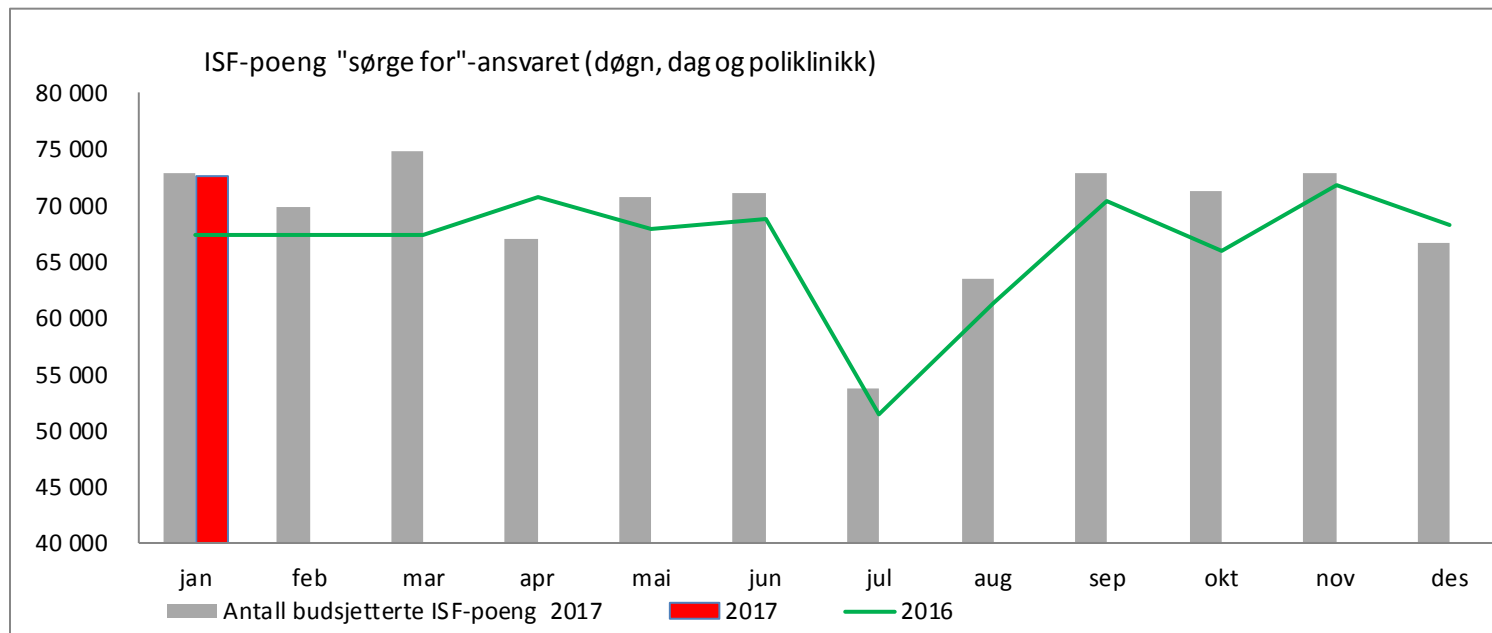
Månedsværk per tjenesteområde – akkumulert mot fjoråret

Brutto månedsværk (utbetalt tid)	Jan 2016				Jan 2017				Endring i % 2016 til 2017			
	Somatikk	VOP	BUP	TSB	Somatikk	VOP	BUP	TSB	Somatikk	VOP	BUP	TSB
Akershus universitetssykehus HF	4 477	1 325	384	255	4 508	1 367	379	252	0,7 %	3,2 %	-1,3 %	-0,9 %
Oslo universitetssykehus HF	14 918	1 730	413	432	15 247	1 725	432	428	2,2 %	-0,3 %	4,6 %	-0,9 %
Sunnaas sykehus HF	557	-	-	-	575	-	-	-	3,2 %			
Sykehuset i Vestfold HF	2 615	792	232	215	2 643	788	219	219	1,1 %	-0,4 %	-5,4 %	2,0 %
Sykehuset Innlandet HF	4 804	1 497	298	260	4 787	1 439	308	256	-0,4 %	-3,9 %	3,3 %	-1,6 %
Sykehuset Telemark HF	2 104	558	133	48	2 101	564	140	39	-0,1 %	1,2 %	4,9 %	-18,7 %
Sykehuset Østfold HF	3 223	944	291	175	3 180	905	283	171	-1,3 %	-4,1 %	-2,5 %	-2,3 %
Sørlandet sykehus HF	3 722	1 026	240	271	3 736	1 041	244	284	0,4 %	1,5 %	1,7 %	4,7 %
Vestre Viken HF	4 667	1 418	375	244	4 754	1 400	398	251	1,9 %	-1,3 %	6,1 %	2,9 %
Helse Sør-Øst RHF	-	-	-	-	-	-	-	-				
Helse Sør-Øst Foretaksgruppen	41 089	9 289	2 366	1 900	41 531	9 230	2 404	1 901	1,1 %	-0,6 %	1,6 %	0,0 %

Ved OUS er det fra 1.1.2017 inntatt 220 månedsværk innen somatikk som følge av virksomhetsoverdragelse knyttet til rettsmedisinske fag fra Folkehelseinstituttet.

Aktivitet somatikk

Foretaksgruppen inkludert private (hittil i år)



ISF-poeng	Hittil i år				HiÅ 2016 mot HiÅ 2017		Årsestimat vs årsbudsjett		
	Faktisk	Budsjett	Avvik	Avvik i %	Δ	%	Estimat per januar	Avvik budsjett	%
ISF-poeng pasientbehandling									
DRG (døgn) iht. "sørge for"	53 347	53 901	- 554	-1,0 %	2 909	5,8 %	615 696	2	0,0 %
DRG (dag) iht. "sørge for"	6 591	6 535	56	0,9 %	833	14,5 %	70 744	1	0,0 %
DRG (poliklinikk) iht. "sørge for"	12 687	12 371	316	2,6 %	1 475	13,2 %	140 840	18	0,0 %
DRG (døgn, dag og poli) iht. "sørge for"	72 626	72 807	- 181	-0,2 %	5 217	7,7 %	827 280	21	0,0 %
ISF-poeng legemidler									
Legemidler	2 726	2 713	13	0,5 %	- 589	-17,8 %	23 591	0	0,0 %
Nye legemidler	1 356	1 364	- 9	-0,6 %	1 356		12 629	0	0,0 %
Totalt antall ISF-poeng (døgn, dag, poliklinikk og legemidler) iht. "sørge for"-ansvaret	76 707	76 885	- 177	-0,2 %	5 984	8,5 %	863 500	21	0,0 %
Totalt antall DRG-poeng (dag, døgn og poliklinikk) fra egen og andre regioner	74 925	74 993	- 68	-0,1 %	5 354	7,7 %	852 486	22	0,0 %

Aktivitet somatikk

Foretaksgruppen inkludert private (denne periode og hittil i år)

ISF-poeng	Denne periode				Hittil i år			
	Faktisk	Budsjett	Avvik	Avvik i %	Faktisk	Budsjett	Avvik	Avvik i %
ISF-poeng pasientbehandling								
DRG (døgn) iht. "sørge for"	53 347	53 901	- 554	-1,0 %	53 347	53 901	- 554	-1,0 %
DRG (dag) iht. "sørge for"	6 591	6 535	56	0,9 %	6 591	6 535	56	0,9 %
DRG (poliklinikk) iht. "sørge for"	12 687	12 371	316	2,6 %	12 687	12 371	316	2,6 %
DRG (døgn, dag og poli) iht. "sørge for"	72 626	72 807	- 181	-0,2 %	72 626	72 807	- 181	-0,2 %
ISF-poeng legemidler								
Legemidler	2 726	2 713	13	0,5 %	2 726	2 713	13	0,5 %
Nye legemidler	1 356	1 364	- 9	-0,6 %	1 356	1 364	- 9	-0,6 %
Totalt antall ISF-poeng (døgn, dag, poliklinikk og legemidler) iht. "sørge for"-ansvaret								
	76 707	76 885	- 177	-0,2 %	76 707	76 885	- 177	-0,2 %
Totalt ant ISF-poeng (døgn, dag og poliklinikk) fra egen og andre regioner								
	74 925	74 993	- 68	-0,1 %	74 925	74 993	- 68	-0,1 %

Aktivitet somatikk

ISF-poeng «sørge for»-ansvaret per utfører (denne periode)

ISF-poeng iht. "sørge for"- ansvaret	Januar 2017				Januar måned 2016-2017	
	Faktisk	Budsjett	Avvik	Avvik i prosent	Δ	Prosent
Akershus universitetssykehus HF	7 879	7 910	- 32	-0,4 %	1 043	15,3 %
Oslo universitetssykehus HF	19 417	19 416	1	0,0 %	1 142	6,2 %
Sunnaas sykehus HF	403	437	- 34	-7,8 %	1	0,2 %
Sykehuset i Vestfold HF	4 906	5 137	- 232	-4,5 %	82	1,7 %
Sykehuset Innlandet HF	8 829	8 684	145	1,7 %	576	7,0 %
Sykehuset Telemark HF	3 715	3 511	204	5,8 %	320	9,4 %
Sykehuset Østfold HF	5 402	5 547	- 145	-2,6 %	573	11,9 %
Sørlandet sykehus HF	6 231	6 559	- 328	-5,0 %	449	7,8 %
Vestre Viken HF	9 439	8 850	589	6,7 %	757	8,7 %
Helse Sør-Øst Foretaksgruppen	66 220	66 053	168	0,3 %	4 942	8,1 %
Betanien Hospital	358	427	- 69	-16,2 %	- 37	-9,4 %
Diakonhjemmet Sykehus	1 843	1 897	- 54	-2,9 %	80	4,5 %
Lovisenberg Diakonale Sykehus	1 565	1 734	- 169	-9,7 %	- 6	-0,4 %
Martina Hansens Hospital	768	717	52	7,2 %	63	8,9 %
Revmatismesykehuset	119	135	- 16	-12,0 %	- 41	-25,5 %
Helse Sør-Øst inkl. private ideelle sykehus	70 874	70 963	- 89	-0,1 %	5 002	7,6 %
Kjøp fra andre helseregioner	621	684	- 64	-9,3 %	67	12,2 %
Kjøp fra private avtaleparter	1 128	1 133	- 5	-0,4 %	145	14,7 %
Fritt behandlingsvalg	3	27	- 24	-87,8 %	3	
Sum ISF-poeng (døgn, dag og poliklinikk)	72 626	72 807	- 181	-0,2 %	5 217	7,7 %
Legemidler	2 726	2 713	13	0,5 %	- 589	-17,8 %
Nye legemidler	1 356	1 364	-9	-0,6 %	1 356	
Sum ISF-poeng iht "sørge for"-ansvaret	76 707	76 885	- 177	-0,2 %	5 984	8,5 %

Aktivitet psykisk helsevern og TSB - poliklinikk

ISF-poeng «sørge for»-ansvaret per utfører (hittil i år)

Januar 2017	VOP				BUP				TSB			
	Faktisk HiÅ	Budsjett HiÅ	Avvik	Avvik i prosent	Faktisk HiÅ	Budsjett HiÅ	Avvik	Avvik i prosent	Faktisk HiÅ	Budsjett HiÅ	Avvik	Avvik i prosent
Akershus universitetssykehus HF	1 469	1 671	-202	-12,1 %	1 814	2 015	-201	-10,0 %	359	372	-13	-3,4 %
Oslo universitetssykehus HF	1 208	1 208	-0	0,0 %	1 284	1 284	0	0,0 %	231	231	-	0,0 %
Sykehuset i Vestfold HF	757	1 009	-251	-24,9 %	986	1 355	-369	-27,2 %	321	490	-168	-34,4 %
Sykehuset Innlandet HF	1 371	1 530	-159	-10,4 %	1 173	1 546	-374	-24,2 %	249	335	-86	-25,8 %
Sykehuset Telemark HF	655	694	-38	-5,5 %	645	771	-126	-16,3 %	152	202	-50	-24,6 %
Sykehuset Østfold HF	1 049	1 049	-0	0,0 %	1 077	1 077	-0	0,0 %	481	481	0	0,1 %
Sørlandet sykehus HF	1 152	1 273	-121	-9,5 %	1 074	1 264	-190	-15,0 %	432	384	48	12,4 %
Vestre Viken HF	1 291	1 721	-430	-25,0 %	2 031	2 540	-509	-20,0 %	486	647	-162	-25,0 %
Helse Sør-Øst Foretaksgruppen	8 995	10 197	-1 202	-11,8 %	10 084	11 852	-1 769	-14,9 %	2 925	3 349	-424	-12,7 %
Diakonhjemmet Sykehus	416	413	3	0,8 %	121	256	-135	-52,8 %	88	76	12	15,5 %
Lovisenberg Diakonale Sykehus	710	746	-36	-4,8 %	476	594	-118	-19,9 %	134	88	46	52,3 %
Helse Sør-Øst inkl. private ideelle sykehus	10 121	11 356	-1 235	-10,9 %	10 681	12 703	-2 022	-15,9 %	3 147	3 513	-366	-10,4 %
Kjøp fra andre helseregioner	-	-	-		-	-	-		-	-	-	
Kjøp fra private institusjoner	42	42	-	0,0 %	-	-	-		214	214	-	0,0 %
Fritt behandlingsvalg	-	-	-		-	-	-		-	-	-	
Helse Sør-Øst inkludert kjøp (poliklinikk)	10 163	11 398	-1 235	-10,8 %	10 681	12 703	-2 022	-15,9 %	3 361	3 727	-366	-9,8 %

Aktivitet

Antall polikliniske konsultasjoner somatikk

Polikliniske konsultasjoner somatikk	Hittil i År				Årsest. mot årsbud.		Endring HiÅ 2017 - 2016	
	Faktisk	Budsjett	Avvik	Avvik i prosent	Δ	Prosent	Endring	Prosent
Akershus universitetssykehus HF	28 289	25 253	3 036	12,0 %	0	0,0 %	4 386	18,3 %
Oslo universitetssykehus HF	75 180	75 180	0	0,0 %	0	0,0 %	6 982	10,2 %
Sunnaas sykehus HF	329	299	30	10,0 %	0	0,0 %	89	37,1 %
Sykehuset i Vestfold HF	21 855	22 809	-954	-4,2 %	0	0,0 %	3 093	16,5 %
Sykehuset Innlandet HF	31 908	30 736	1 172	3,8 %	0	0,0 %	4 100	14,7 %
Sykehuset Telemark HF	14 883	13 900	983	7,1 %	0	0,0 %	1 336	9,9 %
Sykehuset Østfold HF	21 930	20 534	1 396	6,8 %	0	0,0 %	4 068	22,8 %
Sørlandet sykehus HF	28 782	27 815	967	3,5 %	0	0,0 %	2 384	9,0 %
Vestre Viken HF	36 569	33 132	3 437	10,4 %	0	0,0 %	4 727	14,8 %
Helse Sør-Øst Foretaksgruppen	259 725	249 656	10 069	4,0 %	0	0,0 %	31 165	13,6 %
Betanien Hospital	2 144	2 103	41	1,9 %	0	0,0 %	113	5,6 %
Diakonhjemmet Sykehus	6 568	5 895	673	11,4 %	0	0,0 %	951	16,9 %
Lovisenberg Diakonale Sykehus	5 893	5 913	-20	-0,3 %	0	0,0 %	830	16,4 %
Martina Hansens Hospital	3 598	2 968	630	21,2 %	0	0,0 %	824	29,7 %
Revmatismesykehuset	1 032	1 090	-58	-5,3 %	0	0,0 %	367	55,2 %
Helse Sør-Øst inkl. private ideelle sykehus	278 960	267 625	11 335	4,2 %	0	0,0 %	34 250	14,0 %

Aktivitet

Antall polikliniske konsultasjoner VOP

Polikliniske konsultasjoner VOP	Hittil i År				Årsest. mot årsbud.		Endring HiÅ 2017 - 2016	
	Faktisk	Budsjett	Avvik	Avvik i prosent	Δ	Prosent	Endring	Prosent
Akershus universitetssykehus HF	14 367	11 521	2 846	24,7 %	0	0,0 %	3 167	28,3 %
Oslo universitetssykehus HF	9 705	9 448	257	2,7 %	0	0,0 %	1 267	15,0 %
Sunnaas sykehus HF								
Sykehuset i Vestfold HF	6 085	7 793	-1 708	-21,9 %	0	0,0 %	-316	-4,9 %
Sykehuset Innlandet HF	11 065	11 501	-436	-3,8 %	0	0,0 %	1 479	15,4 %
Sykehuset Telemark HF	5 798	5 141	657	12,8 %	0	0,0 %	779	15,5 %
Sykehuset Østfold HF	6 597	6 677	-80	-1,2 %	0	0,0 %	1 185	21,9 %
Sørlandet sykehus HF	9 339	9 612	-273	-2,8 %	0	0,0 %	521	5,9 %
Vestre Viken HF	11 650	12 670	-1 020	-8,1 %	0	0,0 %	1 563	15,5 %
Helse Sør-Øst RHF	1 170	568	602	106,0 %	0	0,0 %	549	88,4 %
Helse Sør-Øst Foretaksgruppen	75 776	74 931	845	1,1 %	0	0,0 %	10 194	15,5 %
Betanien Hospital								
Diakonhjemmet Sykehus	4 694	3 770	924	24,5 %	0	0,0 %	1 530	48,4 %
Lovisenberg Diakonale Sykehus	6 085	6 248	-163	-2,6 %	0	0,0 %	199	3,4 %
Martina Hansens Hospital								
Revmatismesykehuset								
Helse Sør-Øst inkl. private ideelle sykehus	86 555	84 949	1 606	1,9 %	0	0,0 %	11 923	16,0 %

Aktivitet

Antall polikliniske konsultasjoner BUP

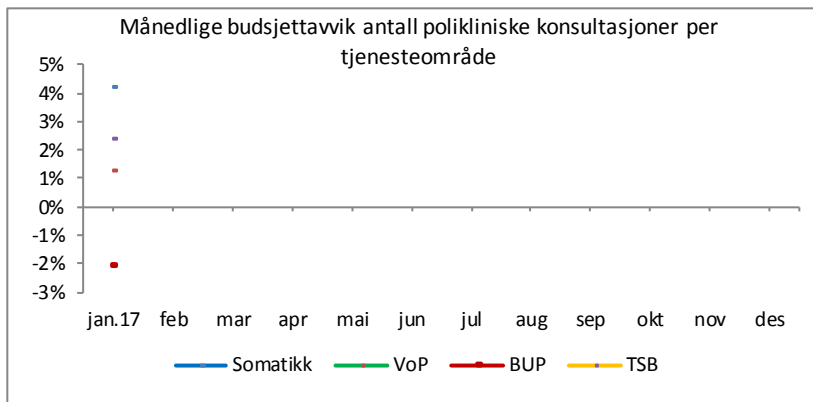
Polikliniske konsultasjoner BUP	Hittil i År				Årsest. mot årsbud.		Endring HiÅ 2017 - 2016	
	Faktisk	Budsjett	Avvik	Avvik i prosent	Δ	Prosent	Endring	Prosent
Akershus universitetssykehus HF	7 938	7 023	915	13,0 %	0	0,0 %	1 041	15,1 %
Oslo universitetssykehus HF	4 516	4 700	-184	-3,9 %	0	0,0 %	547	13,8 %
Sunnaas sykehus HF								
Sykehuset i Vestfold HF	3 565	5 350	-1 785	-33,4 %	0	0,0 %	-1 426	-28,6 %
Sykehuset Innlandet HF	5 151	5 262	-111	-2,1 %	0	0,0 %	1 074	26,3 %
Sykehuset Telemark HF	2 992	2 519	473	18,8 %	0	0,0 %	862	40,5 %
Sykehuset Østfold HF	3 894	4 311	-417	-9,7 %	0	0,0 %	-147	-3,6 %
Sørlandet sykehus HF	4 436	4 500	-64	-1,4 %	0	0,0 %	228	5,4 %
Vestre Viken HF	9 568	9 360	208	2,2 %	0	0,0 %	1 981	26,1 %
Helse Sør-Øst RHF								
Helse Sør-Øst Foretaksgruppen	42 060	43 025	-965	-2,2 %	0	0,0 %	4 160	11,0 %
Betanien Hospital								
Diakonhjemmet Sykehus	1 263	1 079	184	17,1 %	0	0,0 %	300	31,2 %
Lovisenberg Diakonale Sykehus	2 063	2 238	-175	-7,8 %	0	0,0 %	186	9,9 %
Martina Hansens Hospital								
Revmatismesykehuset								
Helse Sør-Øst inkl. private ideelle sykehus	45 386	46 342	-956	-2,1 %	0	0,0 %	4 646	11,4 %

Aktivitet

Antall polikliniske konsultasjoner TSB

Polikliniske konsultasjoner TSB	Hittil i År				Årsest. mot årsbud.		Endring HiÅ 2017 - 2016	
	Faktisk	Budsjett	Avvik	Avvik i prosent	Δ	Prosent	Endring	Prosent
Akershus universitetssykehus HF	2 812	2 387	425	17,8 %	0	0,0 %	532	23,3 %
Oslo universitetssykehus HF	2 454	2 041	413	20,2 %	0	0,0 %	402	19,6 %
Sunnaas sykehus HF								
Sykehuset i Vestfold HF	2 016	2 691	-675	-25,1 %	0	0,0 %	356	21,4 %
Sykehuset Innlandet HF	2 208	2 524	-316	-12,5 %	0	0,0 %	-88	-3,8 %
Sykehuset Telemark HF	1 379	1 497	-118	-7,9 %	0	0,0 %	-21	-1,5 %
Sykehuset Østfold HF	2 790	2 679	111	4,1 %	0	0,0 %	557	24,9 %
Sørlandet sykehus HF	3 332	2 746	586	21,4 %	-350	-1,1 %	1 215	57,4 %
Vestre Viken HF	3 102	3 146	-44	-1,4 %	0	0,0 %	708	29,6 %
Helse Sør-Øst RHF	2 464	2 433	31	1,3 %	0	0,0 %	-4	-0,2 %
Helse Sør-Øst Foretaksgruppen	22 557	22 144	413	1,9 %	-350	-0,1 %	3 657	19,3 %
Betanien Hospital								
Diakonhjemmet Sykehus	806	710	96	13,5 %	0	0,0 %	155	23,8 %
Lovisenberg Diakonale Sykehus	892	858	34	4,0 %	0	0,0 %	88	10,9 %
Martina Hansens Hospital								
Revmatismesykehuset								
Helse Sør-Øst inkl. private ideelle sykehus	24 255	23 712	543	2,3 %	-350	-0,1 %	3 900	19,2 %

Aktivitet (døgn, dag og poliklinikk) - alle tjenesteområder



Antall behandlinger	Januar 2017				Hittil i år				Endring HiÅ 2015 - 2016		Årsestimat mot årsbudsjett	
	Faktisk	Budsjett	Avvik	Avvik i prosent	Faktisk	Budsjett	Avvik	Avvik i prosent	Δ	Prosent	Δ	Prosent
Somatikk												
Antall utskrivninger døgnbehandling	43 750	43 096	654	1,5 %	43 750	43 096	654	1,5 %	2 500	6,1 %	0	0,0 %
Antall liggedøgn døgnbehandling	166 042	162 759	3 283	2,0 %	166 042	162 759	3 283	2,0 %	11 039	7,1 %	0	0,0 %
Antall oppholdsdager dagbehandling	28 401	28 303	98	0,3 %	28 401	28 303	98	0,3 %	3 451	13,8 %	0	0,0 %
Antall inntektsgivende polikliniske konsultasjoner	278 960	267 625	11 335	4,2 %	278 960	267 625	11 335	4,2 %	34 250	14,0 %	0	0,0 %
VoP - Psykisk helsevern for voksne												
Antall utskrivninger døgnbehandling	2 338	2 176	162	7,5 %	2 338	2 176	162	7,5 %	205	9,6 %	0	0,0 %
Antall liggedøgn døgnbehandling	52 450	51 291	1 159	2,3 %	52 450	51 291	1 159	2,3 %	189	0,4 %	0	0,0 %
Antall oppholdsdager dagbehandling	32	131	- 99	-75,6 %	32	131	- 99	-75,6 %	- 2	-5,9 %	0	0,0 %
Antall inntektsgivende polikliniske konsultasjoner	86 555	84 949	1 606	1,9 %	86 555	84 949	1 606	1,9 %	11 923	16,0 %	0	0,0 %
BUP - Psykisk helsevern for barn og unge												
Antall utskrivninger døgnbehandling	105	97	8	8,0 %	105	97	8	8,0 %	- 8	-7,1 %	0	0,0 %
Antall liggedøgn døgnbehandling	4 471	4 382	89	2,0 %	4 471	4 382	89	2,0 %	636	16,6 %	0	0,0 %
Antall oppholdsdager dagbehandling	420	337	83	24,5 %	420	337	83	24,5 %	- 136	-24,5 %	0	0,0 %
Antall inntektsgivende polikliniske konsultasjoner	45 386	46 342	- 956	-2,1 %	45 386	46 342	- 956	-2,1 %	4 646	11,4 %	0	0,0 %
TSB - Tverrfaglig spesialisert behandling av rusmiddelavhengige												
Antall utskrivninger døgnbehandling	721	687	34	4,9 %	721	687	34	4,9 %	54	8,1 %	0	0,0 %
Antall liggedøgn døgnbehandling	32 402	32 880	- 478	-1,5 %	32 402	32 880	- 478	-1,5 %	-1 252	-3,7 %	0	0,0 %
Antall oppholdsdager dagbehandling	136	112	24	21,4 %	136	112	24	21,4 %	- 19	-12,3 %	0	0,0 %
Antall inntektsgivende polikliniske konsultasjoner	24 255	23 712	543	2,3 %	24 255	23 712	543	2,3 %	3 900	19,2 %	- 350	-0,1 %

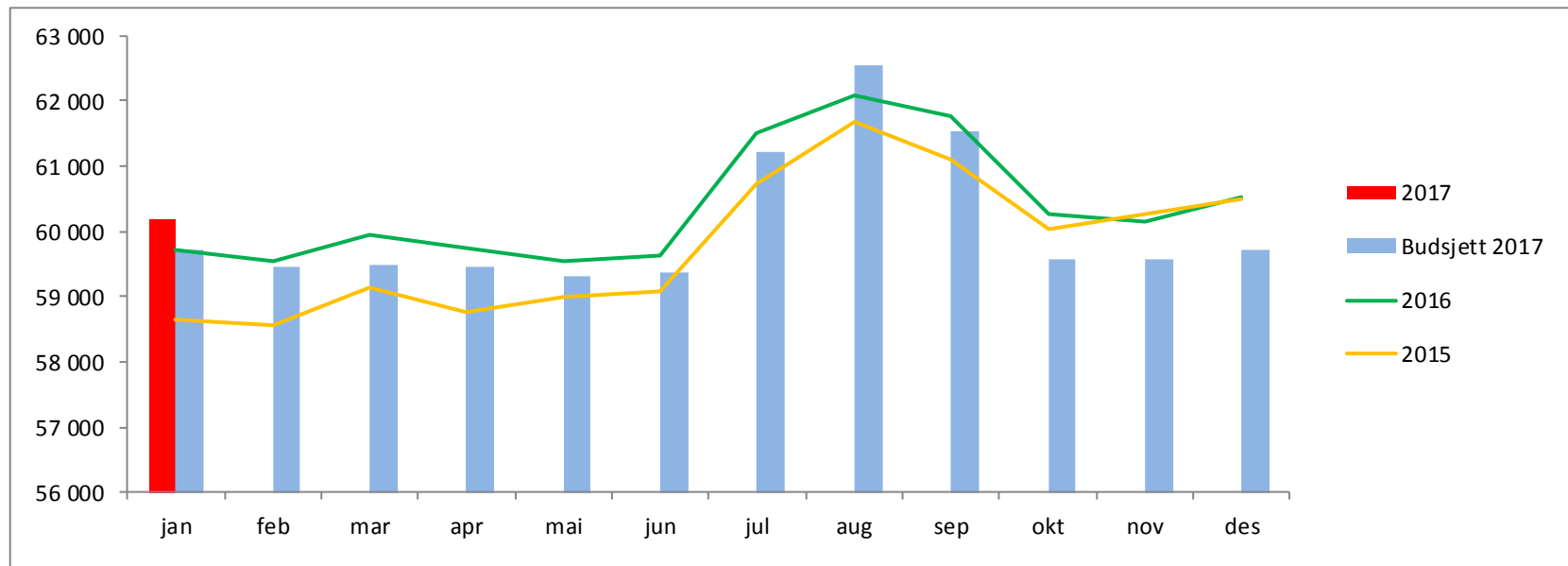
Poliklinikk – budsjettavvik hittil i år

Alle tjenesteområder

Polikliniske konsultasjoner per tjenesteområde - budsjettavvik per foretak HiÅ	SOM		VOP		BUP		TSB	
	Avvik	Prosent	Avvik	Prosent	Avvik	Prosent	Avvik	Prosent
Akershus universitetssykehus HF	3 036	12,0%	2 846	24,7%	915	13,0%	425	17,8%
Oslo universitetssykehus HF	0	0,0%	257	2,7%	- 184	-3,9%	413	20,2%
Sunnaas sykehus HF	30	10,0%						
Sykehuset i Vestfold HF	- 954	-4,2%	-1 708	-21,9%	-1 785	-33,4%	- 675	-25,1%
Sykehuset Innlandet HF	1 172	3,8%	- 436	-3,8%	- 111	-2,1%	- 316	-12,5%
Sykehuset Telemark HF	983	7,1%	657	12,8%	473	18,8%	- 118	-7,9%
Sykehuset Østfold HF	1 396	6,8%	- 80	-1,2%	- 417	-9,7%	111	4,1%
Sørlandet sykehus HF	967	3,5%	- 273	-2,8%	- 64	-1,4%	586	21,4%
Vestre Viken HF	3 437	10,4%	-1 020	-8,1%	208	2,2%	- 44	-1,4%
Helse Sør-Øst RHF			602	106,0%	0		31	1,3%
Helse Sør-Øst foretaksgruppen	10 069	4,0%	845	1,1%	- 965	-2,2%	413	1,9%
Betanien Hospital	41	1,9%						
Diakonhjemmet Sykehus	673	11,4%	924	24,5%	184	17,1%	96	13,5%
Lovisenberg Diakonale Sykehus	- 20	-0,3%	- 163	-2,6%	- 175	-7,8%	34	4,0%
Martina Hansens Hospital	630	21,2%						
Revmatismesykehuset	- 58	-5,3%						
Helse Sør-Øst inkl. private ideelle sykehus	11 335	4,2%	1 606	1,9%	- 956	-2,1%	543	2,3%

ISF-poeng psykisk helsevern og TSB – budsjettavvik hittil i år

Januar 2017	VOP				BUP				
ISF-poeng	Faktisk HiÅ	Budsjett HiÅ	Avvik	Avvik i prosent	Faktisk HiÅ	Budsjett HiÅ	Avvik	Avvik i prosent	Faktisk HiÅ
Akershus universitetssykehus HF	1 469	1 671	-202	-12,1 %	1 814	2 015	-201	-10,0 %	359
Oslo universitetssykehus HF	1 208	1 208	-0	0,0 %	1 284	1 284	0	0,0 %	231
Sykehuset i Vestfold HF	757	1 009	-251	-24,9 %	986	1 355	-369	-27,2 %	321
Sykehuset Innlandet HF	1 371	1 530	-159	-10,4 %	1 173	1 546	-374	-24,2 %	249
Sykehuset Telemark HF	655	694	-38	-5,5 %	645	771	-126	-16,3 %	152
Sykehuset Østfold HF	1 049	1 049	-0	0,0 %	1 077	1 077	-0	0,0 %	481
Sørlandet sykehus HF	1 152	1 273	-121	-9,5 %	1 074	1 264	-190	-15,0 %	432
Vestre Viken HF	1 291	1 721	-430	-25,0 %	2 031	2 540	-509	-20,0 %	486
Helse Sør-Øst Foretaksgruppen	8 995	10 197	-1 202	-11,8 %	10 084	11 852	-1 769	-14,9 %	2 925
Diakonhjemmet Sykehus	416	413	3	0,8 %	121	256	-135	-52,8 %	88
Lovisenberg Diakonale Sykehus	710	746	-36	-4,8 %	476	594	-118	-19,9 %	134
Helse Sør-Øst inkl. private ideelle sykehus	10 121	11 356	-1 235	-10,9 %	10 681	12 703	-2 022	-15,9 %	3 147

Månedsværk

Med brutto månedsværk menes: All arbeidstid som er utbetalt omgjort til månedsværk. Alle som har mottatt lønn ligger inne i dette tallet. Dvs faste ansatte, vikarer, engasjement, ansatte som har permisjon med lønn, utvida arbeidstid leger, timelønn/merarbeid og overtid lønnet av foretaksgruppen. Ved OUS er det fra 1.1.2017 inntatt 220 månedsværk som følge av virksomhetsoverdragelse knyttet til rettsmedisinske fag fra Folkehelseinstituttet.

Brutto månedsværk	Januar 2017				Hittil i år per jan (snitt)				HiÅ 2016 - 2017 per jan		Totalt antall ansatte per jan (snitt)
	Faktisk	Budsjett	Avvik	Avvik i %	Faktisk	Budsjett	Avvik	Avvik i %	Endring 2016 - 2017	%-vis endring	
Akershus universitetssykehus HF	6 591	6 594	- 4	-0,1 %	6 591	6 594	- 4	-0,1 %	66	1,0%	9 239
Oslo universitetssykehus HF	18 706	18 467	239	1,3 %	18 706	18 467	239	1,3 %	324	1,8%	23 052
Sunnaas sykehus HF	575	564	11	2,0 %	575	564	11	2,0 %	18	3,2%	854
Sykehusapotekene HF	684	688	- 4	-0,6 %	684	688	- 4	-0,6 %	6	0,8%	858
Sykehuset i Vestfold HF	4 068	4 068	0	0,0 %	4 068	4 068	0	0,0 %	25	0,6%	5 634
Sykehuset Innlandet HF	7 401	7 409	- 8	-0,1 %	7 401	7 409	- 8	-0,1 %	- 65	-0,9%	10 369
Sykehuset Telemark HF	3 004	2 975	30	1,0 %	3 004	2 975	30	1,0 %	- 1	0,0%	4 100
Sykehuset Østfold HF	4 834	4 749	85	1,8 %	4 834	4 749	85	1,8 %	- 65	-1,3%	7 082
Sykehuspartner HF	1 400	1 420	- 20	-1,4 %	1 400	1 420	- 20	-1,4 %	- 11	1,1%	1 465
Sørlandet sykehus HF	5 596	5 514	82	1,5 %	5 596	5 514	82	1,5 %	59	1,1%	7 493
Vestre Viken HF	7 157	7 100	57	0,8 %	7 157	7 100	57	0,8 %	112	1,6%	9 290
Helse Sør-Øst RHF	157	172	- 15	-8,9 %	157	172	- 15	-8,9 %	0	0,3%	171
Helse Sør-Øst Foretaksgruppen	60 173	59 720	453	0,8 %	60 173	59 720	453	0,8 %	467	0,8%	79 607

Bemanning

Innleie helsepersonell - og lønnskostnader

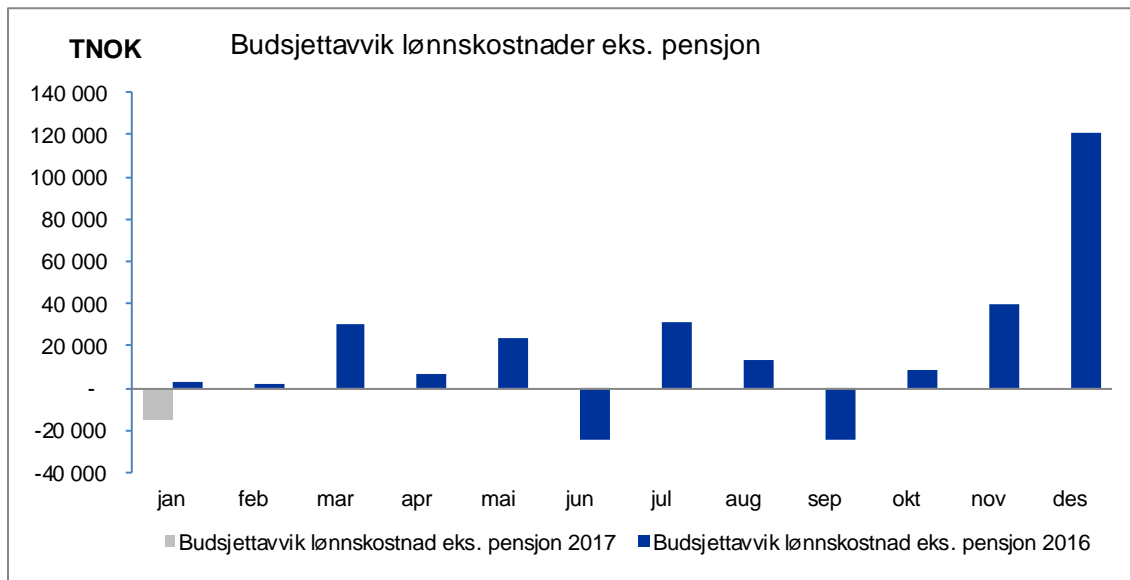


Foretak	Innleie helsepersonell hittil i år				Lønnskostnad eks. pensjon hittil i år				Avvik HiÅ	
	Faktisk	Budsjett	Avvik	Avvik i %	Faktisk	Budsjett	Avvik	Avvik i %	Sum	Avvik i %
Akershus universitetssykehus HF	3 846	2 361	1 485	62,9 %	386 469	388 846	-2 378	-0,6 %	- 893	-0,2 %
Oslo universitetssykehus HF	15 456	12 402	3 055	24,6 %	1 131 853	1 134 334	-2 481	-0,2 %	573	0,1 %
Sunnaas sykehus HF	0	0	0	0,0 %	29 698	31 691	-1 993	-6,3 %	-1 993	-6,3 %
Sykehusapotekene HF	0	0	0	0,0 %	37 461	38 167	- 706	-1,8 %	- 706	-1,8 %
Sykehuset i Vestfold HF	755	896	- 141	-15,7 %	240 519	239 862	658	0,3 %	517	0,2 %
Sykehuset Innlandet HF	3 308	2 153	1 155	53,6 %	403 532	408 711	-5 179	-1,3 %	-4 024	-1,0 %
Sykehuset Telemark HF	691	446	245	54,9 %	171 576	172 644	-1 068	-0,6 %	- 823	-0,5 %
Sykehuset Østfold HF	3 227	621	2 606	419,7 %	266 406	265 218	1 188	0,4 %	3 794	1,4 %
Sykehuspartner HF	0	0	0	0,0 %	74 789	76 725	-1 936	-2,5 %	-1 936	-2,5 %
Sørlandet sykehus HF	1 091	1 955	- 865	-44,2 %	311 317	310 848	469	0,2 %	- 396	-0,1 %
Vestre Viken HF	1 774	1 578	196	12,4 %	406 306	405 679	627	0,2 %	823	0,2 %
Helse Sør-Øst RHF	0	0	0	0,0 %	14 914	16 943	-2 028	-12,0 %	-2 028	-12,0 %
Helse Sør-Øst Foretaksgruppen	30 148	22 411	7 736	34,5 %	3 474 331	3 489 669	-15 338	-0,4 %	-7 601	-0,2 %

Lønnskostnad eks. pensjon defineres som sum av alle lønnskostnader med unntak av pensjonskostnader.

Bemanning

Lønnskostnader

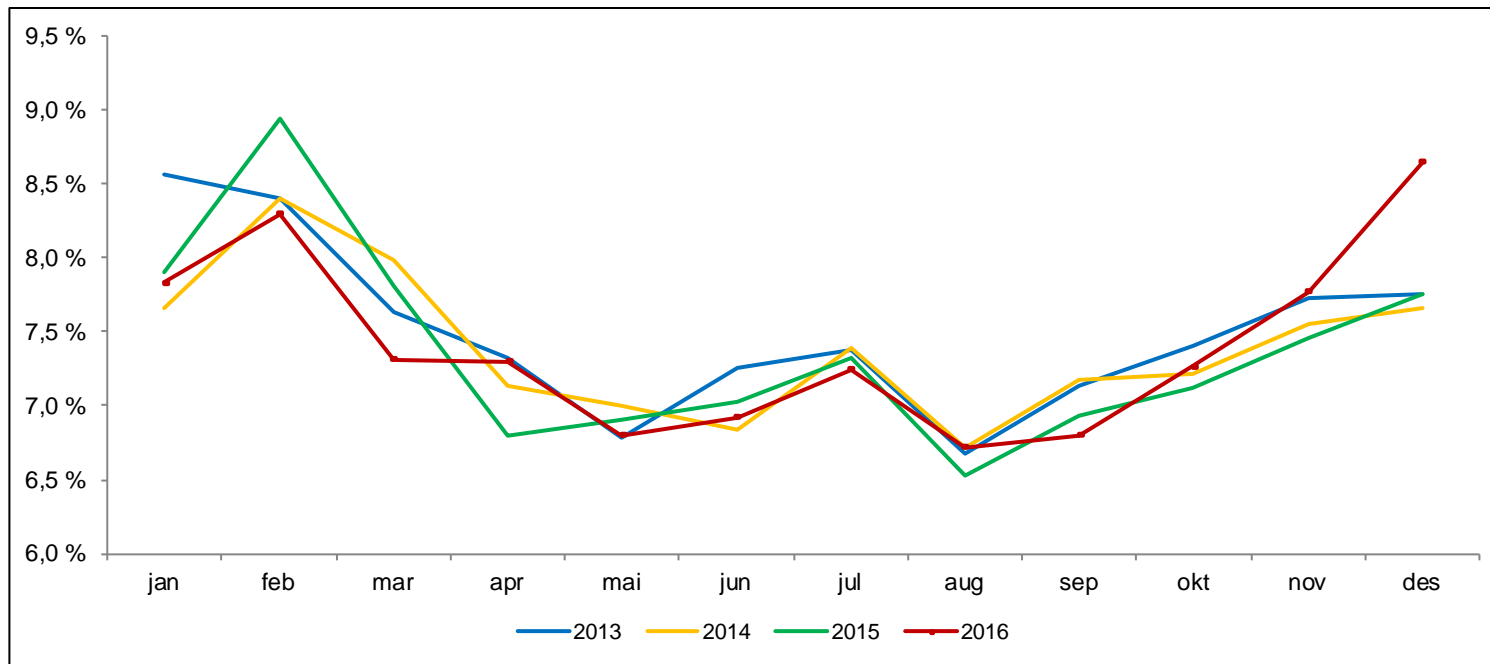


Fast lønn er all lønn som utbetales i henhold til arbeidsavtale og avtalt arbeidsplan – herunder planlagte kveld/natt-, lørdag/søndag, vakt-, UTA (utvidet arbeidstid for leger) og helligdagstillegg.

Foretak	Faktisk hittil i år					Avvik hittil i år					Avvik i % av budsjett hittil i år
	Fast lønn	Overtid og ekstrahjelp hittil i år	Offentlige tilskudd og refusjoner	Annen lønn	Totalt	Fast lønn	Overtid og ekstrahjelp hittil i år	Offentlige tilskudd og refusjoner	Annen lønn	Totalt	
Akershus universitetssykehus HF	327 900	30 330	- 28 991	57 230	386 469	- 11 524	14 075	- 7 833	2 904	- 2 378	-0,6 %
Oslo universitetssykehus HF	944 252	100 658	- 74 760	161 704	1 131 853	9 737	11 585	- 18 025	- 5 779	- 2 481	-0,2 %
Sunnaas sykehus HF	26 405	1 300	- 2 336	4 329	29 698	- 526	- 483	- 644	- 340	- 1 993	-6,3 %
Sykehusapotekene HF	33 752	846	- 2 691	5 554	37 461	216	- 304	- 510	- 108	- 706	-1,8 %
Sykehuset i Vestfold HF	211 511	8 538	- 14 744	35 214	240 519	- 173	2 609	- 3 673	1 895	658	0,3 %
Sykehuset Innlandet HF	364 255	10 942	- 27 850	56 185	403 532	3 662	- 1 890	- 5 289	- 1 662	- 5 179	-1,3 %
Sykehuset Telemark HF	149 558	7 322	- 10 141	24 838	171 576	- 335	951	- 1 485	- 199	- 1 068	-0,6 %
Sykehuset Østfold HF	233 254	13 659	- 19 023	38 516	266 406	- 6 656	8 525	- 1 352	670	1 188	0,4 %
Sykehuspartner HF	61 835	4 139	- 3 793	12 608	74 789	143	939	- 1 667	- 1 351	- 1 936	-2,5 %
Sørlandet sykehus HF	269 273	18 929	- 22 047	45 162	311 317	1 950	3 701	- 5 380	198	469	0,2 %
Vestre Viken HF	353 028	22 027	- 27 707	58 958	406 306	1 056	4 385	- 6 232	1 418	627	0,2 %
Helse Sør-Øst RHF	12 324	424	- 295	2 461	14 914	- 975	- 107	- 295	- 652	- 2 028	-12,0 %
Helse Sør-Øst Foretaksgruppen	2 987 348	219 113	- 234 385	502 255	3 474 331	- 3 426	43 988	- 52 393	- 3 507	- 15 338	-0,4 %

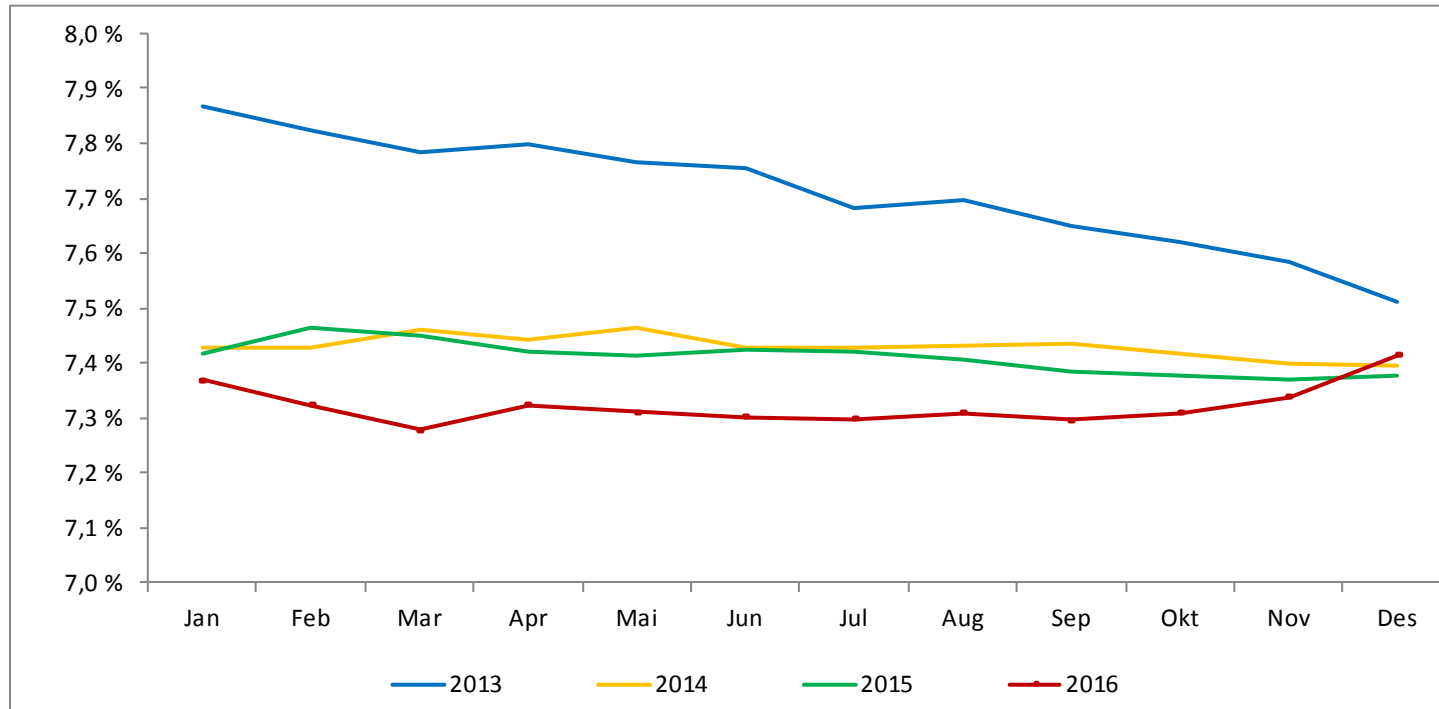
Bemanning

Sykefravær



Bemanning

Sykefravær – 12 måneder gjennomsnitt



Bemanning

Sykefravær per foretak

Helseforetak	Sykefravær					
	Desember 2016	Desember 2015	Desember 2014	Hittil i år 2016	Hittil i år 2015	Hittil i år 2014
Akershus universitetssykehus HF	9,8 %	8,5 %	8,7 %	8,3 %	8,3 %	8,4 %
Oslo universitetssykehus HF	8,5 %	7,8 %	7,9 %	7,4 %	7,5 %	7,4 %
Sunnaas sykehus HF	8,7 %	7,4 %	5,3 %	7,2 %	6,7 %	6,3 %
Sykehusapotekene HF	8,5 %	7,8 %	7,6 %	6,8 %	8,9 %	7,8 %
Sykehuset i Vestfold HF	8,5 %	7,8 %	7,1 %	7,0 %	7,1 %	7,3 %
Sykehuset Innlandet HF	8,8 %	7,4 %	7,5 %	7,5 %	7,3 %	7,3 %
Sykehuset Telemark HF	8,1 %	7,1 %	7,9 %	6,9 %	7,0 %	6,9 %
Sykehuset Østfold HF	8,8 %	9,3 %	7,8 %	8,2 %	7,7 %	7,9 %
Sykehuspartner HF	7,2 %	5,6 %		6,3 %	5,3 %	
Sørlandet sykehus HF	7,6 %	6,6 %	6,9 %	6,6 %	6,5 %	6,7 %
Vestre Viken HF	9,1 %	7,7 %	7,7 %	7,5 %	7,4 %	7,5 %
Helse Sør-Øst Sykehuspartner			6,1 %			5,4 %
Helse Sør-Øst RHF	4,3 %	3,6 %	1,7 %	3,4 %	2,8 %	2,6 %
Helse Sør-Øst Foretaksgruppen	8,6 %	7,8 %	7,7 %	7,4 %	7,4 %	7,4 %

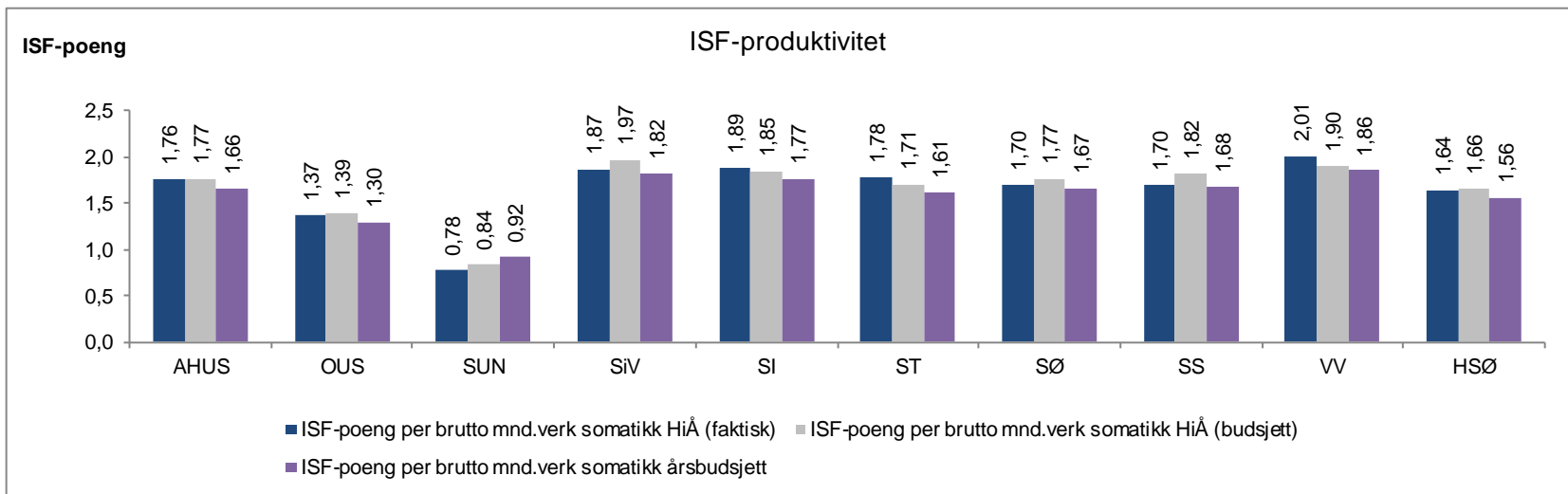
Bemanning

Fast ansatte - deltid

Helseforetak	Fast ansatte					
	Totalt antall fast ansatte	Herav deltid	Andel deltid	Gj.snittlig juridisk stillingsprosent	Korrigert andel deltid	Gj.snittlig korr. stillingsprosent
Akershus universitetssykehus HF	6 361	1 584	24,9 %	90,8 %	21,1 %	91,9 %
Oslo universitetssykehus HF	16 274	2 604	16,0 %	93,7 %	13,9 %	94,4 %
Sunnaas sykehus HF	542	118	21,8 %	91,8 %	18,3 %	93,2 %
Sykehusapotekene HF	734	143	19,5 %	95,1 %	10,5 %	97,2 %
Sykehuset i Vestfold HF	4 417	1 669	37,8 %	86,5 %	31,8 %	88,4 %
Sykehuset Innlandet HF	7 557	2 907	38,5 %	87,0 %	30,9 %	89,5 %
Sykehuset Telemark HF	3 104	1 172	37,8 %	87,9 %	32,1 %	89,6 %
Sykehuset Østfold HF	5 003	1 980	39,6 %	86,2 %	35,2 %	87,6 %
Sykehuspartner HF	1 420	31	2,2 %	99,1 %	2,0 %	99,2 %
Sørlandet sykehus HF	5 510	2 116	38,4 %	86,2 %	30,5 %	88,7 %
Vestre Viken HF	6 639	2 220	33,4 %	88,8 %	29,4 %	89,9 %
Helse Sør-Øst RHF	158	1	0,6 %	99,9 %	0,0 %	100,0 %
Helse Sør-Øst Foretaksgruppen	57 719	16 545	28,7 %	89,9 %	24,2 %	91,3 %

Kolonnen korrigert andel deltid viser andel deltidsansatte fratrukket de som arbeider deltid på grunn av ulike individuelle forhold som det ikke er aktuelt å endre for eksempel rettighetspermisjoner, delvis uførepensjon og godkjente bierverv ved høgskole /universitet. Denne indikatoren gir derfor uttrykk for potensialet for reduksjon av det samlede deltidsomfanget. Forskjellen mellom totalt antall ansatte og totalt antall fast ansatte består i midlertidige ansatte. Midlertidige ansatte er igjen delt inn i vikarer, utdanningsstillinger, timelønnede og engasjementer.

ISF-produktivitet somatikk hittil i år

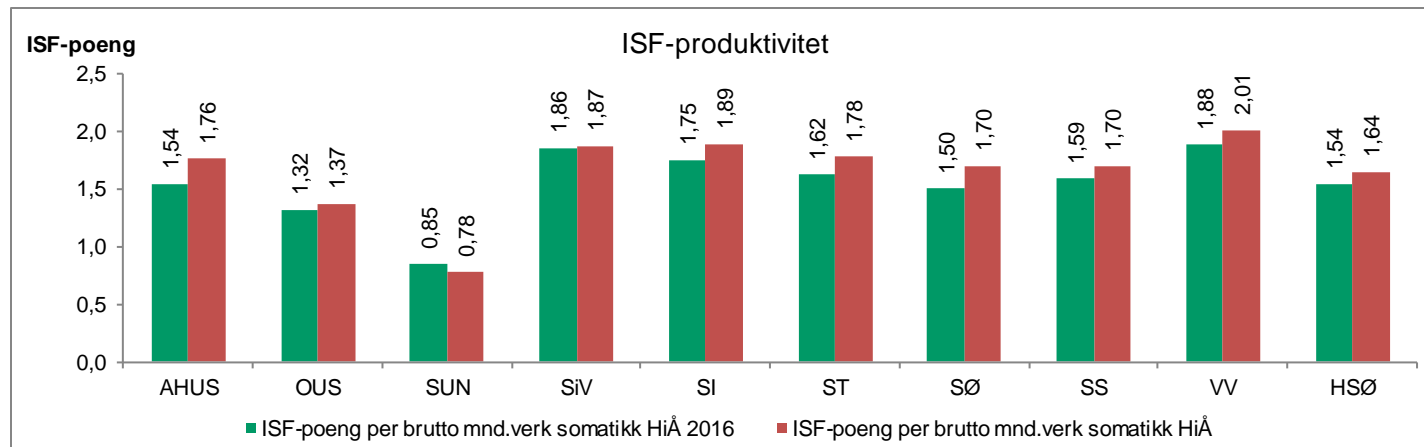


ISF-produktivitet	Aktivitet utført i eget foretak HiÅ (faktisk)	Aktivitet utført i eget foretak HiÅ (budsjett)	Brutto mnd.verk somatikk gjennomsnitt HiÅ (faktisk)	Brutto mnd.verk somatikk gjennomsnitt HiÅ (budsjett)	ISF-poeng per brutto mnd.verk somatikk HiÅ (faktisk)	ISF-poeng per brutto mnd.verk somatikk HiÅ (budsjett)	Avvik mot budsjett	ISF-poeng per brutto mnd.verk somatikk årsbudsjett
Akershus universitetssykehus HF	7 941	7 977	4 508	4 505	1,76	1,77	-0,01	1,66
Oslo universitetssykehus HF	20 842	20 842	15 247	14 991	1,37	1,39	-0,02	1,30
Sunnaas sykehus HF	450	473	575	564	0,78	0,84	-0,06	0,92
Sykehuset i Vestfold HF	4 944	5 163	2 643	2 617	1,87	1,97	-0,10	1,82
Sykehuset Innlandet HF	9 025	8 861	4 787	4 796	1,89	1,85	0,04	1,77
Sykehuset Telemark HF	3 736	3 532	2 101	2 068	1,78	1,71	0,07	1,61
Sykehuset Østfold HF	5 411	5 547	3 180	3 131	1,70	1,77	-0,07	1,67
Sørlandet sykehus HF	6 355	6 694	3 736	3 683	1,70	1,82	-0,12	1,68
Vestre Viken HF	9 562	8 951	4 754	4 702	2,01	1,90	0,11	1,86
Helse Sør-Øst Foretaksgruppen	68 264	68 039	41 531	41 056	1,64	1,66	-0,01	1,56

Produktivitet = ISF-poeng utført i eget helseforetak per brutto månedsverk i somatikk.

Fra og med 2016 følger fordelingen av månedsverk knyttet til administrasjon og andre fellesressurser på tjenesteområde samme metodikk som fordelingen av kostnader og inntekter. Det innebærer at alle fellesressurser (administrasjon, teknisk personell, renholdspersonell mv.) skal fordeles ut på det enkelte tjenesteområde/funksjon. I kategorien Annet skal det kun være bemanning knyttet til personalboliger og personalbarnehage.

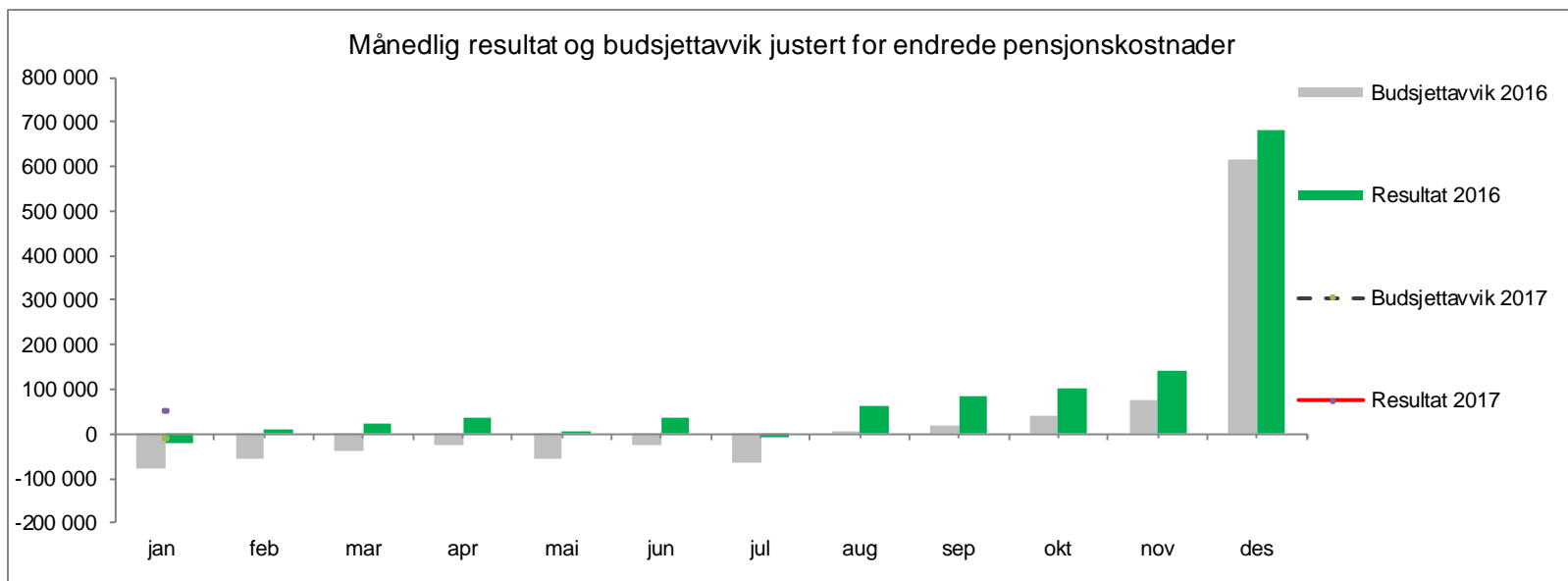
ISF-produktivitet somatikk hittil i år 2016 og 2017



ISF-produktivitet	Aktivitet utført i eget foretak HiÅ	Aktivitet utført i eget foretak HiÅ 2016	Brutto mnd.verk somatikk gjennomsnitt HiÅ	Brutto mnd.verk somatikk gjennomsnitt HiÅ 2016	ISF-poeng per brutto mnd.verk somatikk HiÅ	ISF-poeng per brutto mnd.verk somatikk HiÅ 2016
Akershus universitetssykehus HF	7 941	6 889	4 508	4 477	1,76	1,54
Oslo universitetssykehus HF	20 842	19 651	15 247	14 918	1,37	1,32
Sunnaas sykehus HF	450	472	575	557	0,78	0,85
Sykehuset i Vestfold HF	4 944	4 855	2 643	2 615	1,87	1,86
Sykehuset Innlandet HF	9 025	8 429	4 787	4 804	1,89	1,75
Sykehuset Telemark HF	3 736	3 416	2 101	2 104	1,78	1,62
Sykehuset Østfold HF	5 411	4 843	3 180	3 223	1,70	1,50
Sørlandet sykehus HF	6 355	5 900	3 736	3 722	1,70	1,59
Vestre Viken HF	9 562	8 771	4 754	4 667	2,01	1,88
Helse Sør-Øst Foretaksgruppen	68 264	63 225	41 531	41 089	1,64	1,54

Resultat

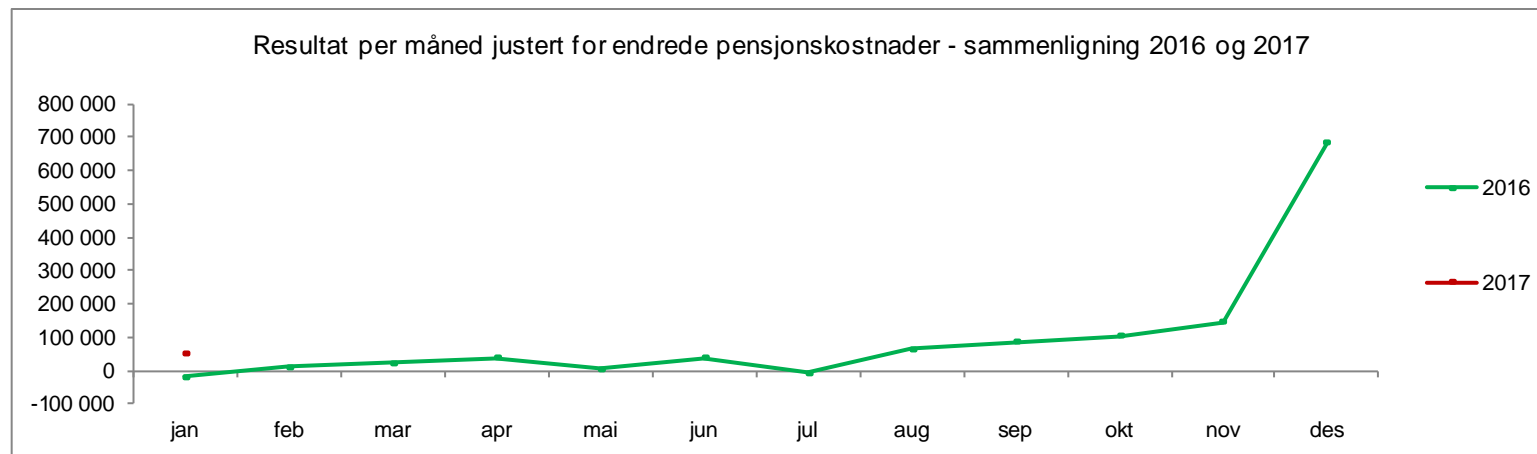
Per foretak



Resultat	Denne periode		Forrige periode		Resultat		Årsest. vs. Årsbud		
	Denne periode	Budsjett-avvik	Forrige periode	Budsjett-avvik	HiÅ	Budsjett-avvik	Estimat	Budsjett	Avvik
Akershus universitetssykehus HF	8 226	-3 775	30 492	18 492	8 226	-3 775	144 000	144 000	0
Oslo universitetssykehus HF	7 507	-13 326	165 525	146 775	7 507	-13 326	250 000	250 000	0
Sunnaas sykehus HF	3 279	1 529	- 733	-2 751	3 279	1 529	21 000	21 000	0
Sykehusapotekene HF	3 904	3 530	-13 741	-15 190	3 904	3 530	38 000	38 000	0
Sykehuset i Vestfold HF	7 120	49	10 900	6 733	7 120	49	85 000	85 000	0
Sykehuset Innlandet HF	11 123	4 457	43 225	39 058	11 123	4 457	80 000	80 000	0
Sykehuset Telemark HF	362	2 446	-10 469	-11 719	362	2 446	-25 000	-25 000	0
Sykehuset Østfold HF	-23 270	-1 270	-58 865	-37 865	-23 270	-1 270	-264 000	-264 000	0
Sykehuspartner HF	-14 180	-4 848	-60 285	-64 377	-14 180	-4 848	-333 000	-333 000	0
Sørlandet sykehus HF	4 823	-1 844	32 682	25 182	4 823	-1 844	80 000	80 000	0
Vestre Viken HF	22 730	646	15 759	3 259	22 730	646	265 000	265 000	0
Helse Sør-Øst RHF	21 862	3 529	527 090	509 588	21 862	3 529	260 000	220 000	40 000
Sum Helse Sør-Øst	53 487	-8 876	681 579	617 185	53 487	-8 876	601 000	561 000	40 000

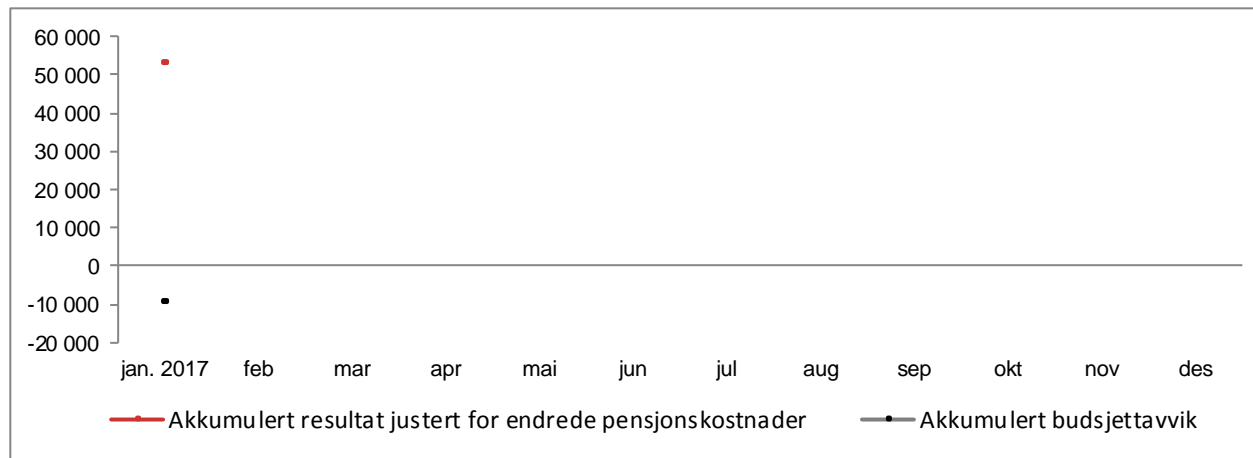
Resultat

Per foretak, endring 2016 til 2017



Resultat	Denne periode			Hittil i år per jan			Budsjettavvik hittil i år		
	2017	2016	Endring 2016-2017	2017	2016	Endring 2016-2017	2017	2016	Endring 2016-2017
Akershus universitetssykehus HF	8 226	-9 711	17 937	8 226	-9 711	17 937	-3 775	-21 711	17 936
Oslo universitetssykehus HF	7 507	-7 695	15 202	7 507	-7 695	15 202	-13 326	-26 445	13 119
Sunnaas sykehus HF	3 279	4 621	-1 342	3 279	4 621	-1 342	1 529	2 809	-1 280
Sykehusapotekene HF	3 904	-1 840	5 744	3 904	-1 840	5 744	3 530	- 395	3 925
Sykehuset i Vestfold HF	7 120	4 202	2 918	7 120	4 202	2 918	49	35	14
Sykehuset Innlandet HF	11 123	- 485	11 609	11 123	- 485	11 609	4 457	-4 652	9 109
Sykehuset Telemark HF	362	-3 966	4 328	362	-3 966	4 328	2 446	-5 216	7 662
Sykehuset Østfold HF	-23 270	-40 596	17 326	-23 270	-40 596	17 326	-1 270	-19 596	18 326
Sykehuspartner HF	-14 180	7 976	-22 156	-14 180	7 976	-22 156	-4 848	6 958	-11 807
Sørlandet sykehus HF	4 823	1 009	3 814	4 823	1 009	3 814	-1 844	-6 493	4 649
Vestre Viken HF	22 730	8 546	14 184	22 730	8 546	14 184	646	-3 954	4 600
Helse Sør-Øst RHF	21 862	18 586	3 277	21 862	18 586	3 277	3 529	1 086	2 443
Sum Helse Sør-Øst	53 487	-19 354	72 841	53 487	-19 354	72 841	-8 876	-77 573	68 698

Akkumulert budsjettavvik og resultat i forhold til driftsinntekter

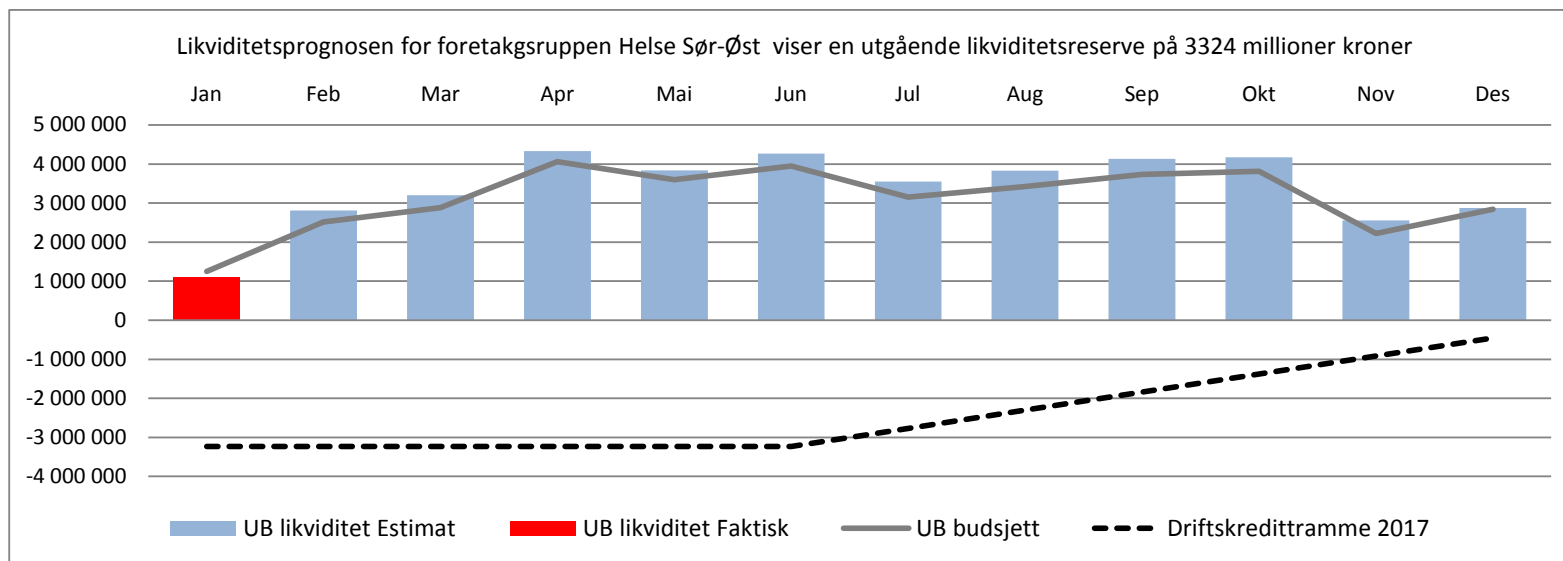


Resultat	Denne periode		Hittil i år		Hittil i år	
	Faktisk	Avvik budsjett	Faktisk	Avvik budsjett	Resultat ift. brutto driftsinntekter (faktisk)	Budsjettavvik ift. brutto driftsinntekter (faktisk)
Akershus universitetssykehus HF	8 226	-3 775	8 226	-3 775	1,1%	-0,5%
Oslo universitetssykehus HF	7 507	-13 326	7 507	-13 326	0,4%	-0,7%
Sunnaas sykehus HF	3 279	1 529	3 279	1 529	6,9%	3,2%
Sykehusapotekene HF	3 904	3 530	3 904	3 530	1,3%	1,2%
Sykehuset i Vestfold HF	7 120	49	7 120	49	1,7%	0,0%
Sykehuset Innlandet HF	11 123	4 457	11 123	4 457	1,5%	0,6%
Sykehuset Telemark HF	362	2 446	362	2 446	0,1%	0,8%
Sykehuset Østfold HF	-23 270	-1 270	-23 270	-1 270	-4,8%	-0,3%
Sykehuspartner HF	-14 180	-4 848	-14 180	-4 848	-4,3%	-1,5%
Sørlandet sykehus HF	4 823	-1 844	4 823	-1 844	0,9%	-0,3%
Vestre Viken HF	22 730	646	22 730	646	3,1%	0,1%
Helse Sør-Øst RHF	21 862	3 529	21 862	3 529	2,3%	0,4%
Helse Sør-Øst Foretaksgruppen	53 487	-8 876	53 487	-8 876	0,7%	-0,1%

Akkumulerte driftsinntekter

Driftsinntekter	Driftsinntekter										
	Hittil i år			Herav basisramme og ISF-refusjoner hittil i år				Årsbudsjett basisramme	Årsbudsjett ISF-refusjoner	Årsestimat ISF-refusjoner	Avvik ift årsbudsjett ISF-refusjoner
	Faktisk	Budsjett	Avvik budsjett	Basisramme faktisk	ISF-refusjoner faktisk	ISF-refusjoner budsjett	Avvik budsjett ISF-refusjoner				
Akershus universitetssykehus HF	735 580	730 413	5 168	473 931	188 992	190 520	-1 528	5 490 928	2 135 713	2 135 713	0
Oslo universitetssykehus HF	1 910 319	1 920 052	-9 733	979 675	427 475	427 469	6	11 508 708	4 802 970	4 802 970	0
Sunnaas sykehus HF	47 739	48 422	-683	32 749	8 609	9 332	-724	377 264	122 308	122 308	0
Sykehusapotekene HF	292 158	295 188	-3 031	0	0	0	0	0	0	0	0
Sykehuset i Vestfold HF	416 049	417 944	-1 896	254 339	115 521	121 978	-6 457	2 901 615	1 361 887	1 362 315	428
Sykehuset Innlandet HF	741 489	742 001	-512	448 314	216 524	215 348	1 176	5 358 219	2 373 880	2 373 880	0
Sykehuset Telemark HF	315 618	310 422	5 196	190 733	88 451	84 584	3 867	2 249 042	960 686	960 686	0
Sykehuset Østfold HF	488 056	487 560	496	316 861	127 918	130 716	-2 799	3 605 724	1 492 658	1 492 658	0
Sykehuspartner HF	329 877	326 283	3 594	3 167	0	0	0	38 000	0	0	0
Sørlandet sykehus HF	535 452	543 884	-8 432	335 650	150 721	159 110	-8 388	4 032 006	1 769 841	1 769 841	0
Vestre Viken HF	736 536	723 500	13 036	435 770	227 261	216 886	10 375	5 271 380	2 489 436	2 489 436	0
Helse Sør-Øst RHF	950 816	977 701	-26 886	771 960	136 076	142 715	-6 639	9 202 187	1 547 941	1 547 945	4
Elimineringer	-758 756	-760 665	1 909	0	0	0	0	0	0	0	0
Sum driftsinntekter Helse Sør-Øst	6 740 932	6 762 706	-21 774	4 243 148	1 687 548	1 698 659	-11 111	50 035 072	19 057 320	19 057 752	432

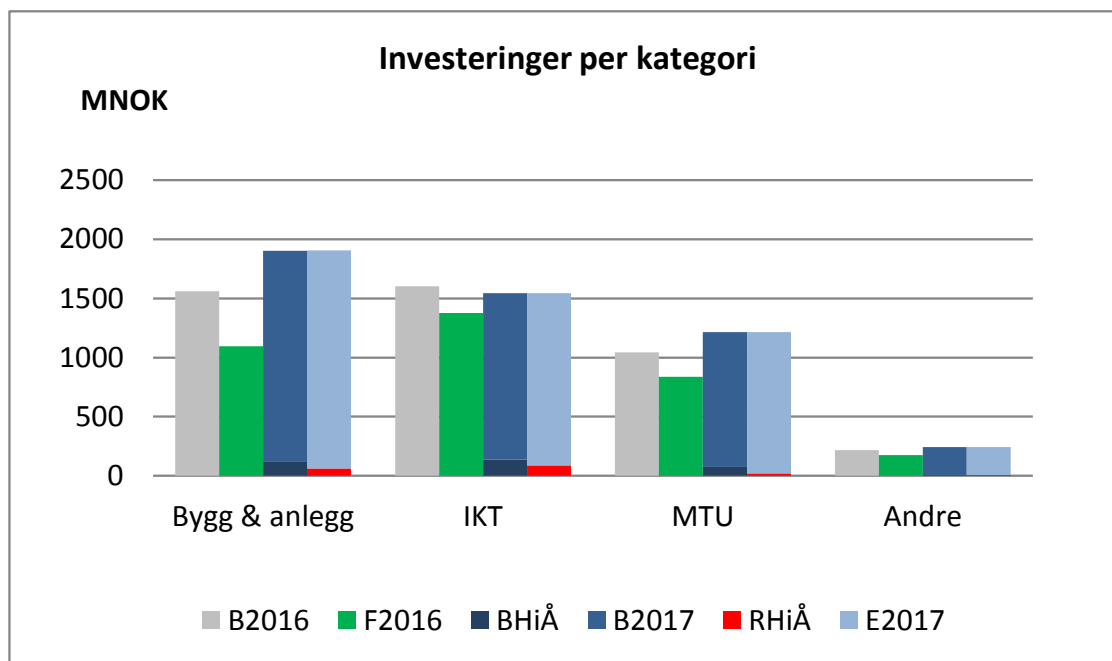
Likviditetsutvikling



Helse Sør-Øst Foretaksgruppen	Januar 2017
Bankinnskudd alle banker	4 256 000
<i>Hvorav forskudd fra HOD</i>	
Trukket driftskreditt i Norges Bank	-3 161 000
Netto bankbeholdning	1 095 000
Innskudd bank fratrukket forskudd	4 256 000
Ubenyttet trekk på driftskreditrammen i Norges Bank	71 000
Reell likviditetsreserve	4 327 000

Innvilget driftskredittramme i Norges Bank 3 232 000

Investeringer



Investeringer pr kategori	RHiÅ	BHiÅ	Avvik	E2017	B2017	Avvik
Bygg & anlegg	60 000	122 000	-62 000	1 906 000	1 904 000	2 000
IKT	89 000	136 000	-47 000	1 544 000	1 544 000	-
MTU	18 000	76 000	-58 000	1 214 000	1 214 000	-
Andre	6 000	6 000	-	242 000	241 000	1 000
Sum	173 000	340 000	-167 000	4 906 000	4 904 000	3 000