



HELSE  SØR-ØST

K v a l i t e t

T r y g g h e t

R e s p e k t

T r e d j e t e r t i a l 2 0 1 4

<b>1. Innledning .....</b>	<b>3</b>
<b>2. Hovedmål .....</b>	<b>3</b>
<b>3. Tertialrapport – alle tabeller og figurer.....</b>	<b>4</b>
Oversiktstabell .....	4
Kvalitet og pasientsikkerhet.....	5
Pasientbehandling .....	29
Forskning og innovasjon.....	30
Organisering og utvikling av fellestjenester.....	31
Mobilisering av medarbeidere og ledere.....	32
Bærekraftig utvikling og god økonomistyring .....	36
Samhandlingsreformen.....	37
Nøkkeltall per foretak hittil i år.....	38
Særskilte satsingsområder.....	38

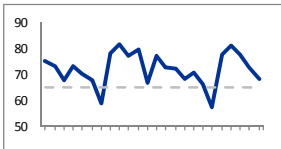
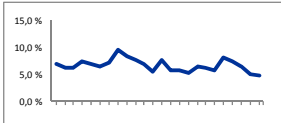
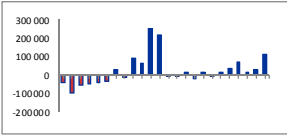
## 1. Innledning

Denne tertialrapporten er kun en oversikt med tabeller og figurer per tredje tertial 2014.

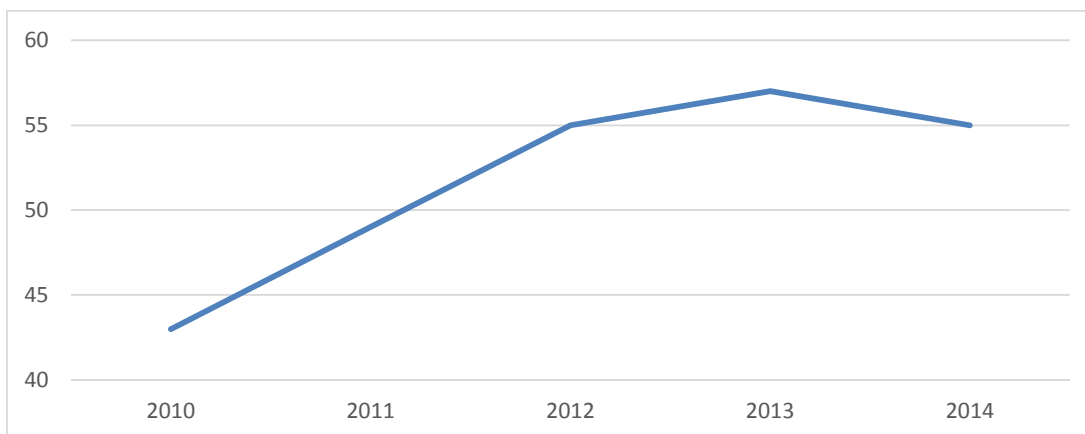
For kommentarer på resultatene ved utgangen av 2014 vises det til styresakene 002-2015 Saksframlegg - Foreløpige resultater per desember 2014, 017-2015 Saksframlegg - Årlig melding 2014 for Helse Sør-Øst RHF og 013-2015 Saksframlegg - Årsberetning og årsregnskap 2014.

Risikovurdering er lagt frem for styret som en del av administrerende direktørs driftsorienteringer i møte den 30. april 2015.

## 2. Hovedmål

Hovedmål 2011-2014	Mål	Utvikling fra 2014	Status hittil i år (gj.snitt)
<b>Ventetiden er redusert og pasienter opplever ikke fristbrudd</b>			
Gjennomsnittlig ventetid skal reduseres til 65 dager (alle tjenesteområder)	65		73
Pasienter opplever ikke fristbrudd (alle tjenesteområder)	0 %		6,3 %
Sykehusinfeksjoner er redusert til under 3% (oppdatert data per 2. kvartal 2014)	3 %		3,6 %
Pasienter får bekreftelse og tidspunkt for behandling i samme brev	100 %		58,4 %
Alle medarbeidere skal involveres i oppfølging av medarbeider undersøkelsen med etablering av forbedringstiltak for egen enhet (Årlig rapportering - sist oppdatert høst 2013)			55,0 %
Der er skapt økonomisk handlingsrom som sikrer nødvendige investeringer (tall i 1000 kr)	Budsjettavvik =0		287 731

Tabell 1: Hovedmål og status



Figur 1: Utvikling 2010 - 2014 på prosentandel involvering i oppfølging av medarbeiderundersøkelsen

### 3. Tertialrapport – alle tabeller og figurer

Der hvor det ikke er oppgitt kilde er data hentet fra intern rapportering fra helseforetakene/sykehusene til Helse Sør-Øst RHF.

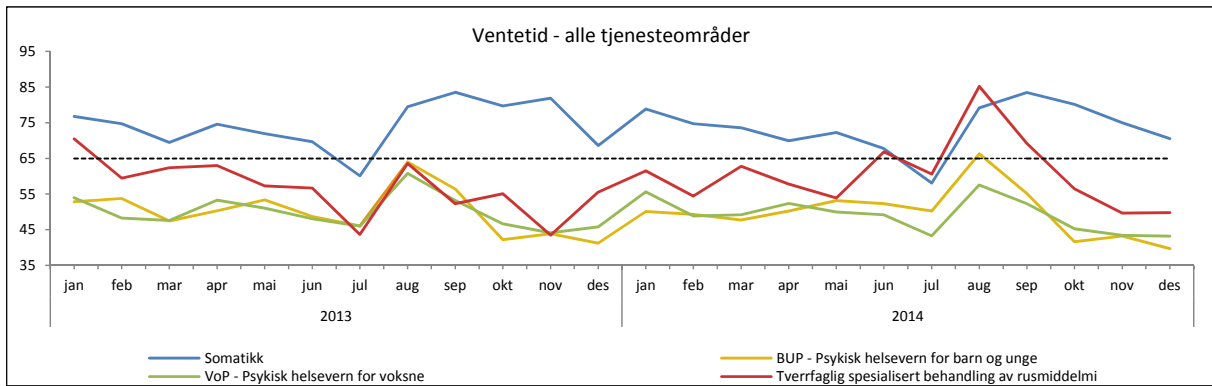
#### Oversiktstabell

	Faktisk HiÅ	Budsjett HiÅ	Avvik HiÅ	HiÅ 2013
<b>Kvalitet</b>				
Ventetid	72,7			73,4
Fristbrudd	6,3%			7,1%
<b>Aktivitet</b>				
<b>DRG-poeng</b>				
"Sørge for" (Dag, døgn og polikl.)	757 244	752 018	5 226	739 119
Dyre biologiske legemidler og kreftlegemidler	1 959	22 407	-20 448	23 928
Totalt antall DRG-poeng "sørge for"	781 633	774 425	7 208	763 047
Utført i eget HF	763 388	756 611	6 777	769 131
<b>Polikliniske konsultasjoner</b>				
Somatikk	2 640 853	2 587 766	53 087	2 541 193
VoP	811 525	808 927	2 598	773 924
BUP	454 554	477 401	-22 847	456 690
TSB	218 361	216 235	2 126	211 027
<b>Bemanning</b>				
Brutto månedsverk	58 493	57 887	607	57 162
Innleie helsepersonell (tall i 1000 kr)	468 324	225 866	242 458	426 833
Overtid og ekstrahjelp (tall i 1000 kr)	2 344 664	1 798 260	546 404	2 232 369
Sykefravær (forrige måned)	7,5 %			7,5 %
<b>Økonomi</b>				
Driftsinntekter	69 500 158	71 955 250	-2 455 092	68 032 193
Driftskostnader	63 243 461	71 489 907	8 246 446	67 476 073
Netto finansresultat	-3 501	-47 041	43 540	-71 530
Årsresultat	6 251 833	418 303	5 833 531	483 280
Nytt resultatkrav grunnet redusert pensjonskostnad	-5 545 800	-	-5 545 800	-
Korrigert resultat	706 033	418 303	287 731	483 280

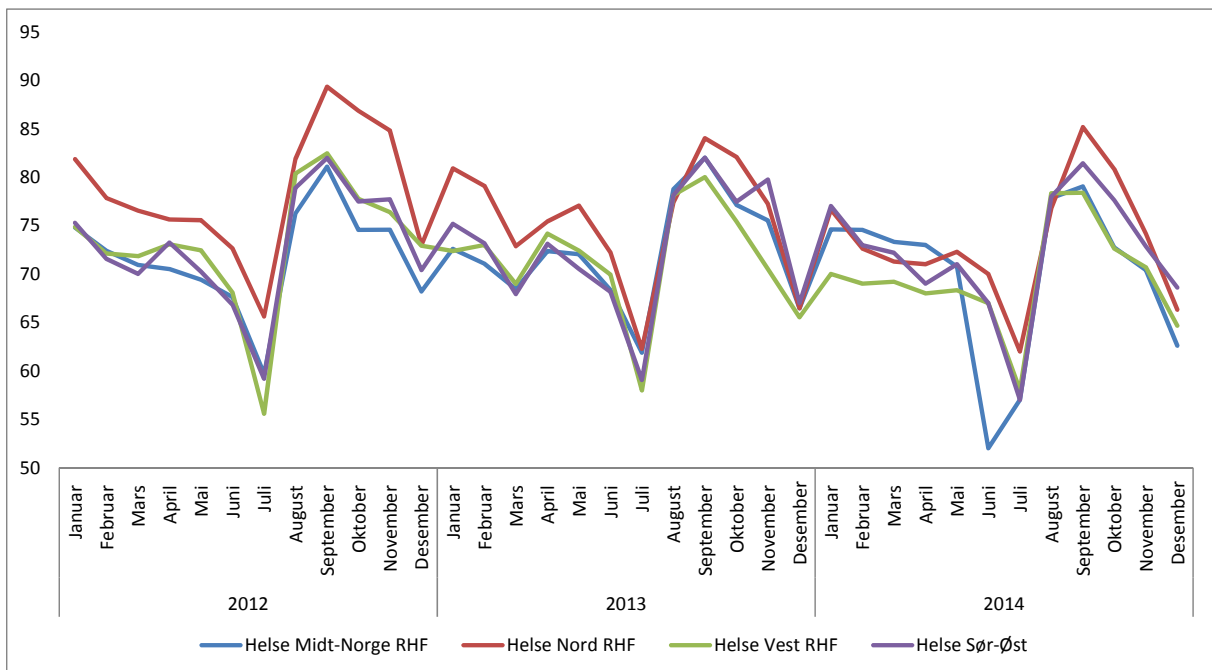
Tabell 2: Oversiktstabell

## Kvalitet og pasientsikkerhet

### Ventetid



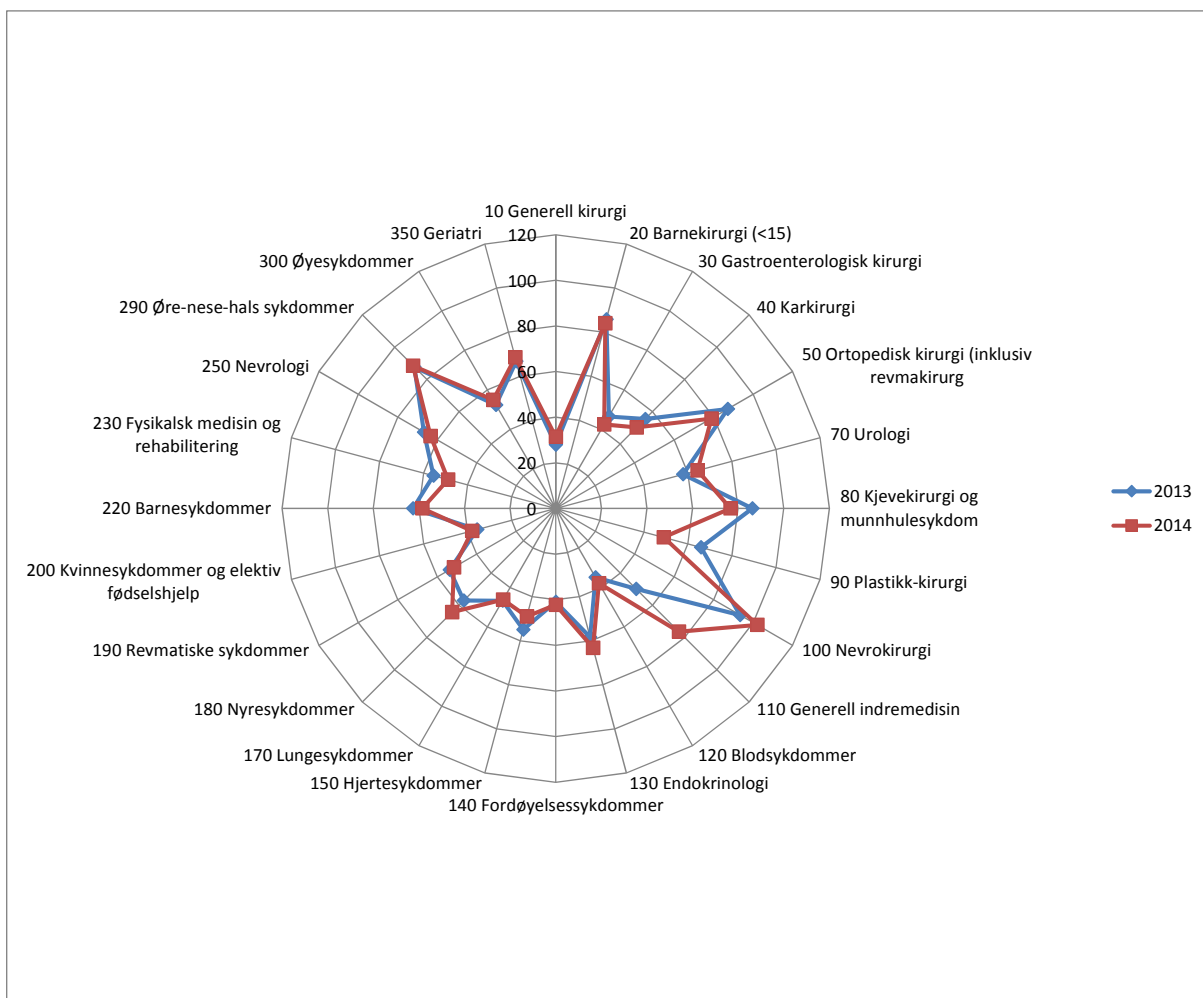
Figur 2: Gjennomsnittlig ventetid 2013 og 2014 – Helse Sør-Øst inkludert private ideelle sykehus og private institusjoner



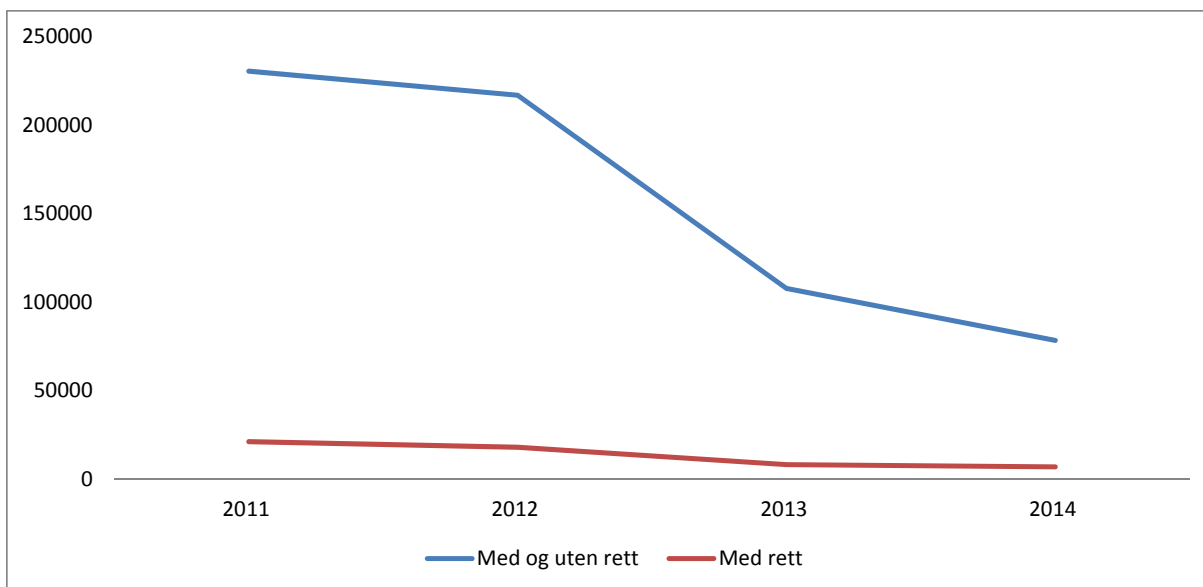
Figur 3: Ventetider alle regioner 2012 til 2014

Gjennomsnittlig ventetid for pasienter med og uten rett	Nov	Des	HiÅ 2014	HiÅ 2013
Akershus universitetssykehus HF	80	77	82	87
Oslo universitetssykehus HF	80	77	86	85
Sunnaas sykehus HF	64	50	76	70
Sykehuset i Vestfold HF	69	65	70	62
Sykehuset Innlandet HF	69	61	64	63
Sykehuset Telemark HF	59	57	65	68
Sykehuset Østfold HF	65	64	65	70
Sørlandet sykehus HF	67	60	68	70
Vestre Viken HF	78	80	76	79
Helse Sør-Øst Foretaksgruppen	72	69	73	74
Betanien Hospital	56	45	52	70
Diakonhjemmet Sykehus	53	49	55	61
Lovisenberg Diakonale Sykehus	104	92	86	74
Martina Hansens Hospital	78	64	76	75
Revmatismesykehuset	0	74	72	74
Private rusinstitusjoner med avtale	90	74	124	75
Helse Sør-Øst inkl. private ideelle sykehus og private rusinstitusjoner	73	69	73	73

Tabell 3: Gjennomsnittlig ventetid per helseforetak og sykehus (dager)



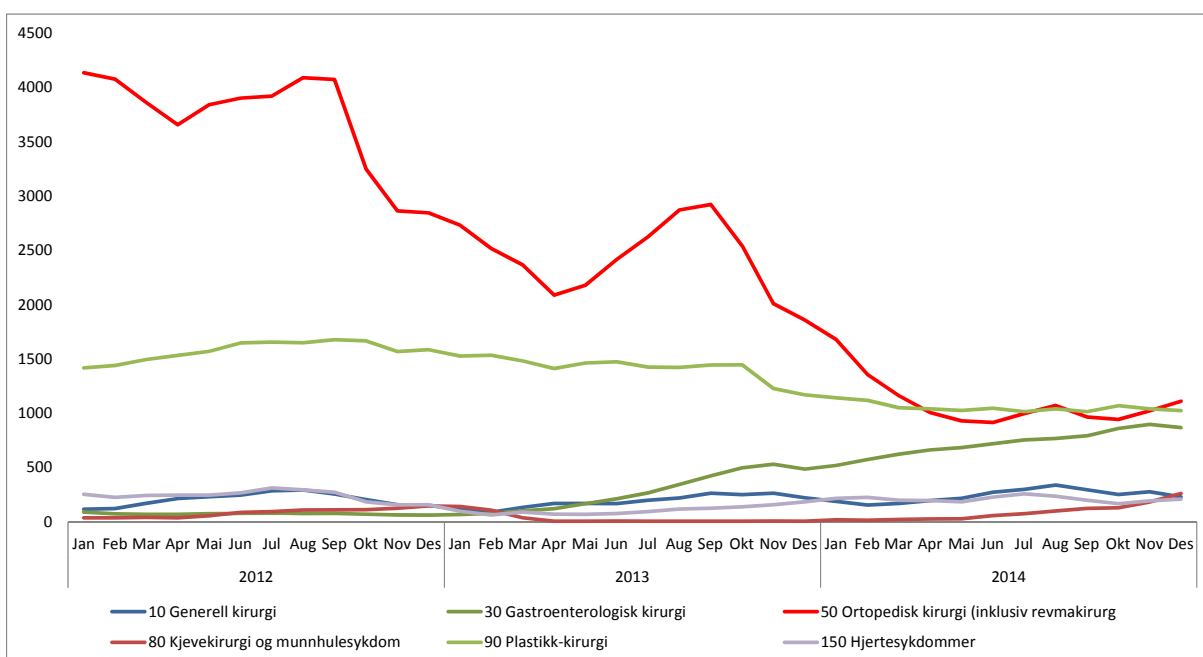
Figur 4: Ventetid rettighetspasienter og fagområde somatikk (alle omsorgsnivå) per desember 2013 og 2014



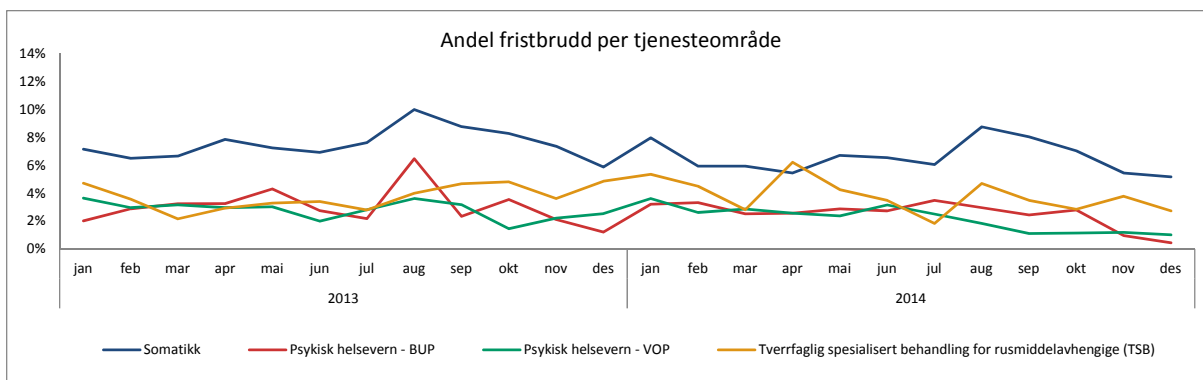
Figur 5: Antall langtidsventende (ventet mer enn ett år) somatikk 2011-2014  
Tallene for langtidsventende viser status ved utgangen av hvert år

	2013												2014											
	Jan	Feb	Mar	Apr	Mai	Jun	Jul	Aug	Sep	Okt	Nov	Des	Jan	Feb	Mar	Apr	Mai	Jun	Jul	Aug	Sep	Okt	Nov	Des
Akershus universitetssykehus HF	815	658	666	651	794	1035	1276	1603	1933	1861	1683	1619	1614	1550	1551	1560	1519	1632	1761	1862	1641	1558	1605	1568
Oslo universitetssykehus HF	7044	6170	5407	4407	4420	4085	4131	4002	4084	4060	3791	3609	3340	3000	2677	2447	2228	2217	2242	2168	2002	2267	2381	2531
Sykehuset i Vestfold HF	98	98	114	127	151	186	215	290	302	327	297	260	201	223	192	156	159	102	109	106	79	50	37	25
Sykehuset Innlandet HF	274	235	287	280	257	277	297	313	313	227	121	104	99	158	126	188	243	275	308	336	372	348	384	445
Sykehuset Telemark HF	212	214	191	211	407	425	442	485	454	456	337	342	312	288	238	231	236	252	259	257	234	237	177	132
Sykehuset Østfold HF	909	943	985	835	834	844	871	873	706	452	395	410	335	320	305	322	364	358	366	383	364	385	404	383
Sørlandet Sykehus HF	521	466	482	458	470	481	508	488	476	453	373	362	324	326	294	293	280	277	281	283	242	219	200	199
Vestre Viken HF	815	756	727	698	634	667	667	615	633	648	643	659	715	760	783	843	867	985	1030	1030	977	687	562	370
Betanien Hospital	149	135	127	104	123	86	77	67	47	41	34	35	27	25	18	19	16	12	11	12	9	7	6	8
Diakonhjemmet Sykehus	5	7	5	5	4	10	29	14	22	11	15	10	7	8	9	6	4	8	11	12	13	14	13	10
Lovisenberg Diakonale Sykehus	29	33	35	29	40	57	65	65	49	69	46	44	48	55	49	50	62	73	78	83	108	100	83	86
Martina Hansens Hospital	2	0	0	1	1	4	6	6	6	3	1	1	3	2	3	0	2	2	2	3	0	4	3	2
Revmatisme sykehuset	9	8	3	4	2	2	3	1	1	1	1	2	7	3	3	4	6	4	6	0	5	6	6	11
Helse Sør-Øst	10883	9723	9029	7810	8137	8159	8587	8822	9026	8609	7737	7457	7032	6721	6248	6119	5987	6197	6464	6543	6046	5882	5861	5770

Tabell 4: Antall langtidsventende somatikk – samlet 1 – 4 år og over 4 år



Figur 6: Antall rettighetspasienter ventet over ett år og utvalgte fagområder innen somatikk 2012 til 2014



Figur 7: Andel fristbrudd avviklede pasienter – Helse Sør-Øst inkludert private ideelle sykehus og private institusjoner

Prosentandel fristbrudd per foretak og tjenesteområde	Desember 2014					HiÅ	HiÅ
	Som	VoP	BUP	TSB	Totalt	2014	2013
Akershus universitetssykehus HF	5,8	1,1	0,0	4,2	5,1	8,1	10,8
Oslo universitetssykehus HF	17,6	2,9	2,1	0,0	16,7	14,6	15,9
Sunnaas sykehus HF	0,0	0,0	0,0	0,0	0,0	0,0	2,4
Sykehuset i Vestfold HF	0,7	0,0	1,2	2,5	0,7	2,4	1,1
Sykehuset Innlandet HF	1,7	0,7	0,0	0,0	1,6	2,7	2,8
Sykehuset Telemark HF	5,2	0,0	2,3	0,0	4,8	13,3	13,3
Sykehuset Østfold HF	4,0	0,9	0,0	0,0	3,7	3,1	3,8
Sørlandet sykehus HF	2,5	1,9	0,0	0,0	2,4	5,3	4,5
Vestre Viken HF	1,8	0,0	0,0	2,9	1,6	1,7	3,4
Diakonhjemmet Sykehus	0,2	0,0	0,0	0,0	0,2	0,2	0,5
Lovisenberg Diakonale Sykehus	3,4	6,5	0,0	0,0	3,3	3,4	3,9
Betanien Hospital	2,7				2,7	2,8	6,8
Martina Hansens Hospital	0,4				0,4	0,9	2,5
Revmatismesykehuset	2,4				2,4	1,8	3,4
Private institusjoner m/avtale	1,1	0,0	0,0	8,2	2,2	4,1	5,2
Helse Sør-Øst inkl. private ideelle sykehus og private institusjoner	5,2	1,0	0,4	2,7	4,9	6,3	7,1

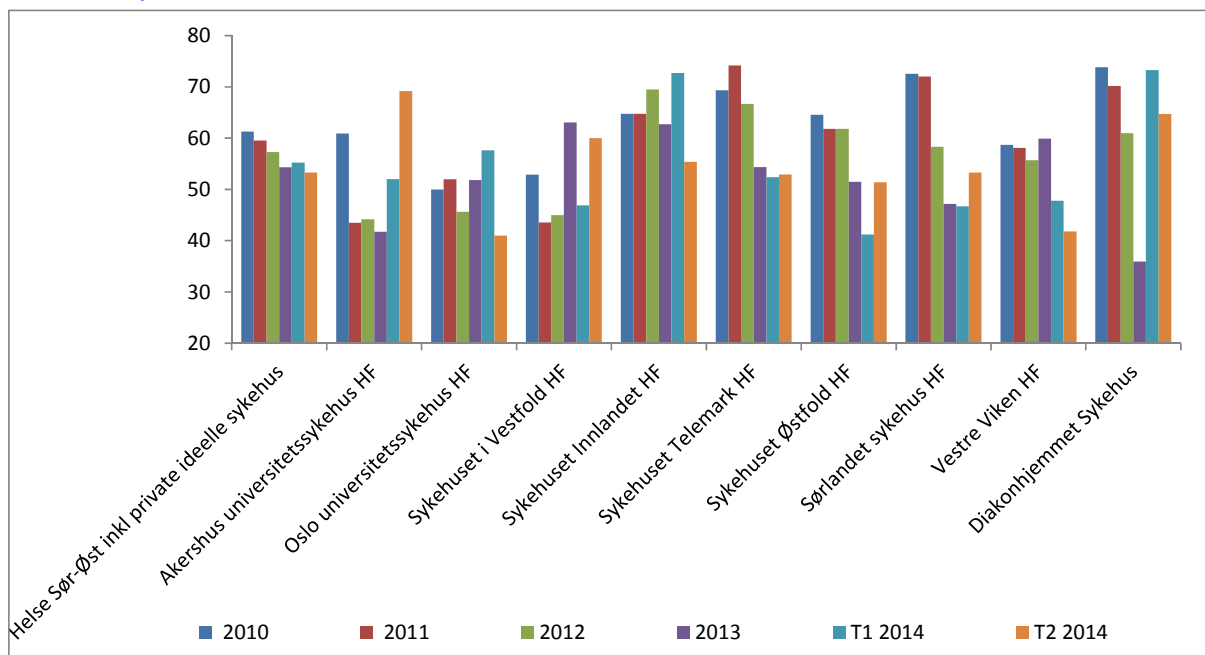
Tabell 5: Fristbrudd avviklede pasienter per helseforetak i desember og samlet hittil i år 2013 og 2014

Andel fristbrudd		1. tertial 2014	2. tertial 2014
Helse Sør-Øst	Somatikk	6,4	7,1
	VOP	2,8	2,5
	BUP	2,5	2,8
	TSB	5,3	3,7
Helse Vest	Somatikk	2,7	3,9
	VOP	2,0	4,5
	BUP	1,0	4,5
	TSB	5,1	3,0
Helse Midt-Norge	Somatikk	3,9	4,5
	VOP	2,1	2,8
	BUP	2,8	2,3
	TSB	7,7	6,5
Helse Nord	Somatikk	7,6	6,6
	VOP	5,7	4,4
	BUP	4,7	7,9
	TSB	4,2	2,0

Tabell 6: Andel fristbrudd 1. og 2. tertial 2014 per tjenesteområde og helseregion



## Kreftforløpstider



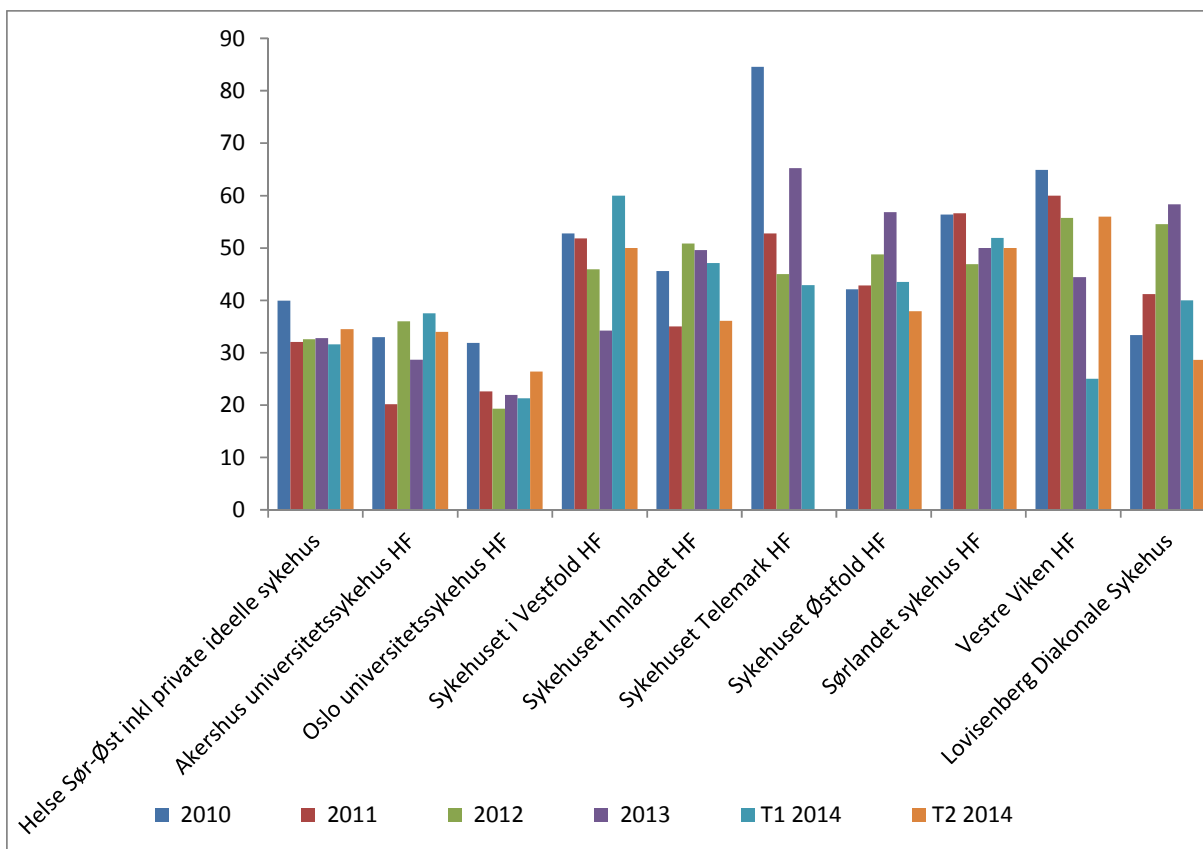
Figur 8: Andel startet behandling for tykktarmskreft innen 20 arbeidsdager  
Kilde: Norsk pasientregister

Tykktarmskreft			
Andel pasienter behandlet innen 20 virkedager	2. tertial 2012	2. tertial 2013	2. tertial 2014
Akershus universitetssykehus HF	42,4	45,9	69,2
Oslo universitetssykehus HF	50,0	49,0	41,0
Sykehuset i Vestfold HF	46,7	60,6	60,0
Sykehuset Innlandet HF	69,1	70,6	55,4
Sykehuset i Telemark HF	68,8	52,2	52,9
Sykehuset i Østfold HF	68,3	41,9	51,4
Sørlandet sykehus HF	61,7	48,6	53,3
Vestre Viken HF	61,0	56,8	41,8
Diakonhjemmet sykehus AS	69,2	35,7	64,7
Helse Sør-Øst inkl private ideelle sykehus	61,0	54,8	<b>53,3</b>

Tabell 7 : Andel startet behandling for tykktarmskreft innen 20 arbeidsdager per 2. tertial 2012 til 2014  
Kilde: Norsk pasientregister

	2010	2011	2012	2013	T1 2014	T2 2014
Helse Midt-Norge	67,8	59,9	71,4	60,1	65,0	66,3
Helse Nord	56,5	60,7	56,0	51,0	62,7	54,1
Helse Sør-Øst	61,3	59,6	57,3	54,3	55,2	53,3
Helse Vest	57,9	55,4	55,0	59,5	64,4	69,7
Hele landet	61,3	59,0	59,1	55,8	58,6	59,0

Tabell 8: Andel pasienter behandlet innen 20 virkedager tykktarmskreft  
Kilde: Norsk pasientregister



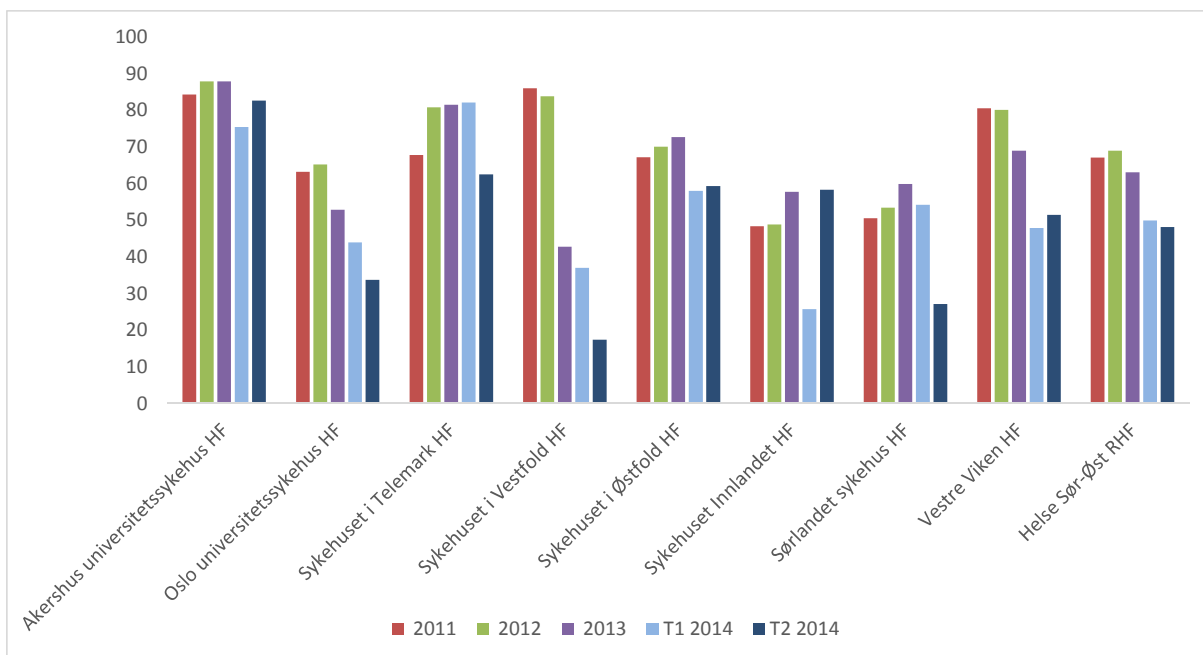
Figur 9: Andel startet behandling innen 20 virkedager lungekreft  
Kilde: Norsk pasientregister

Lungekreft				
Andel pasienter behandlet innen 20 virkedager	2. tertial 2012	2. tertial 2013	2. tertial 2014	
Akershus universitetssykehus HF	41,2	32,4	34,0	
Oslo universitetssykehus HF	17,4	21,6	26,4	
Sykehuset i Vestfold HF	61,5	29,4	50,0	
Sykehuset Innlandet HF	48,7	51,2	36,1	
Sykehuset Telemark HF	83,3	71,4	83,3	
Sykehuset Østfold HF	41,7	61,5	37,9	
Sørlandet sykehus HF	43,5	63,6	50,0	
Vestre Viken HF	47,1	25,0	56,0	
Helse Sør-Øst foretaksgruppen	32,1	33,6	34,5	
Lovisenberg Diagonale Sykehus			28,6	

Tabell 9 : Andel startet behandling innen 20 virkedager lungekreft 2. tertial 2012 til 2014  
Kilde: Norsk pasientregister

	2010	2011	2012	2013	T1 2014	T2 2014
Helse Midt-Norge	39,7	32,7	37,5	38,3	41,9	40,0
Helse Nord	48,1	36,2	46,4	50,8	52,7	44,7
Helse Sør-Øst	39,9	32,0	32,6	32,8	31,6	34,5
Helse Vest	49,7	47,5	40,1	52,1	42,6	48,1
Hele landet	42,7	35,2	36,3	39,5	38,0	38,9

Tabell 10: Andel startet behandling innen 20 virkedager lungekreft  
Kilde: Norsk pasientregister



Figur 10: Andel startet behandling innen 20 virkedager brystkreft  
Kilde: Norsk pasientregister

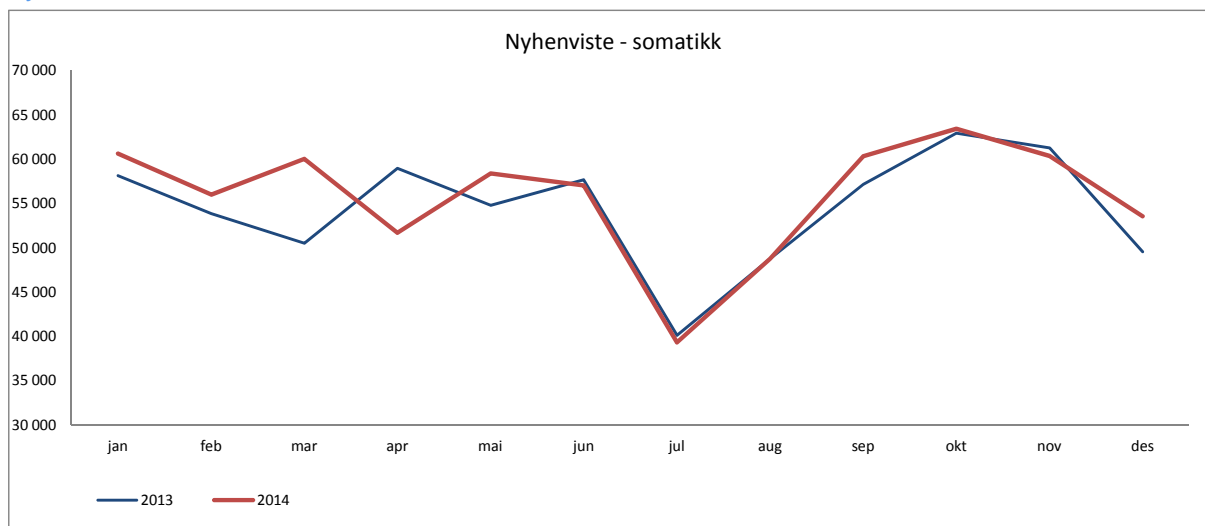
Brystkreft				
Andel pasienter behandlet innen 20 virkedager	2. tert 2012	2. tert 2013	2. tert 2014	
Akershus universitetssykehus HF	89,1	86,4	82,6	
Oslo universitetssykehus HF	62,8	52,5	33,7	
Sykehuset Telemark HF	72,4	100,0	62,5	
Sykehuset i Vestfold HF	81,6	46,2	17,4	
Sykehuset Innlandet HF	50,0	54,0	58,3	
Sykehuset Østfold HF	70,3	73,2	59,3	
Sørlandet sykehus HF	54,3	38,2	27,1	
Vestre Viken HF	81,8	62,3	51,5	
Helse SørØst foretaksgruppen	68,1	60,0	48,1	

Tabell 11: Andel startet behandling innen 20 virkedager brystkreft  
Kilde: Norsk pasientregister

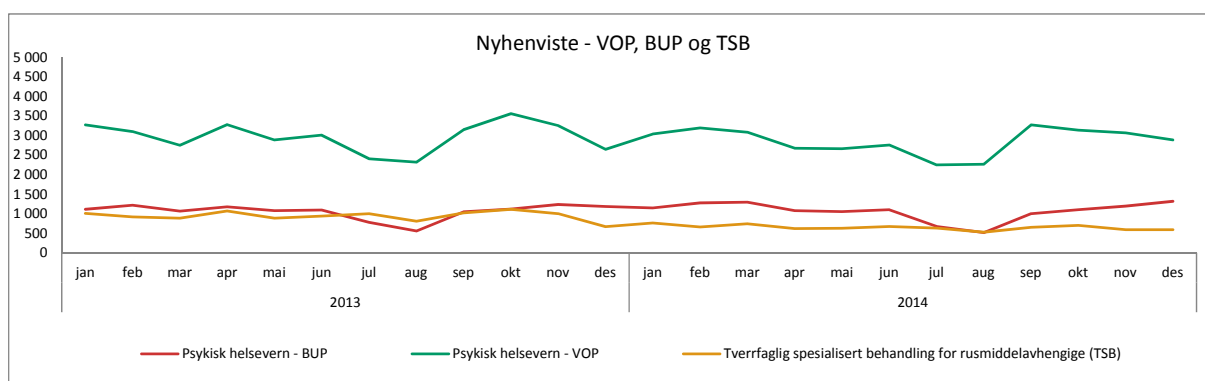
	2010	2011	2012	2013	1. tertial 2014	2. tertial 2014
Helse Midt-Norge	69,0	66,8	64,1	68,0	67,8	74,6
Helse Nord	62,6	54,1	58,0	69,7	63,8	59,4
Helse Sør-Øst	68,1	67,1	69,0	63,0	49,9	48,1
Helse Vest	58,4	66,3	66,2	55,5	51,4	43,8
Hele landet	65,7	65,7	66,8	62,9	53,9	52,1

Tabell 12: Andel startet behandling innen 20 virkedager brystkreft  
Kilde: Norsk pasientregister

## Nyhenviste



Figur 11: Antall nyhenviste somatikk – Helse Sør-Øst inkludert private ideelle sykehus og private institusjoner



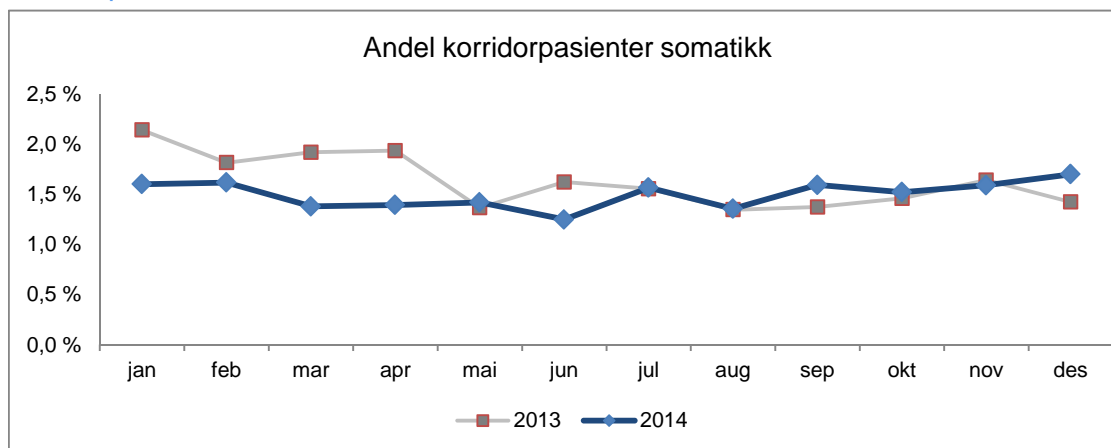
Figur 12: Antall nyhenviste VOP, BUP og TSB – Helse Sør-Øst inkludert private ideelle sykehus og private institusjoner

## Utskrivningsklare pasienter

Andel liggedøgn utskrivningsklare pasienter hittil i år	Somatikk		VOP	
	2014	2013	2014	2013
Akershus universitetssykehus HF	1,5 %	1,2 %	0,9 %	1,2 %
Oslo universitetssykehus HF	0,2 %	0,3 %	6,2 %	4,1 %
Sunnaas sykehus HF	0,0 %	0,0 %	0,0 %	0,0 %
Sykehuset i Vestfold HF	4,0 %	2,9 %	1,3 %	1,4 %
Sykehuset Innlandet HF	2,6 %	2,2 %	0,8 %	2,4 %
Sykehuset Telemark HF	2,4 %	1,1 %	1,5 %	2,3 %
Sykehuset Østfold HF	1,7 %	0,8 %	2,8 %	1,3 %
Sørlandet sykehus HF	0,4 %	0,2 %	1,1 %	1,3 %
Vestre Viken HF	1,4 %	1,4 %	0,9 %	0,1 %
Diakonhjemmet Sykehus	6,0 %	5,5 %	1,2 %	3,3 %
Lovisenberg Diakonale Sykehus	0,6 %	0,5 %	5,0 %	3,0 %
Helse Sør-Øst inkl. private ideelle sykehus og private institusjoner	1,5 %	1,2 %	2,2 %	1,9 %

Tabell 13: Andel liggedøgn utskrivningsklare pasienter per andre tertial 2013 og 2014

## Korridorpasienter



Figur 13: Andel korridorpasienter somatikk

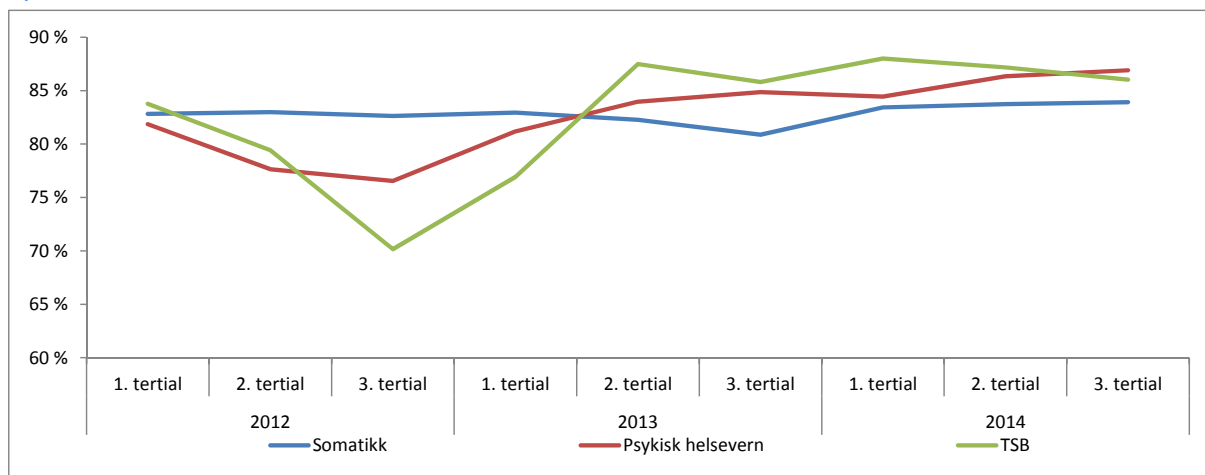
Andel korridorpasienter - somatikk	Nov	Des	HiÅ 2014	HiÅ 2013	HiÅ 2012
Akershus universitetssykehus HF	4,5 %	3,7 %	3,1 %	3,8 %	3,1 %
Oslo universitetssykehus HF	0,9 %	1,0 %	0,9 %	0,9 %	0,9 %
Sunnaas sykehus HF	0,0 %	0,0 %	0,0 %	0,0 %	0,0 %
Sykehuset i Vestfold HF	1,6 %	2,4 %	1,5 %	1,1 %	1,5 %
Sykehuset Innlandet HF	1,1 %	1,1 %	1,0 %	0,8 %	1,0 %
Sykehuset Telemark HF	1,9 %	2,4 %	2,3 %	2,7 %	2,3 %
Sykehuset Østfold HF	1,8 %	3,4 %	2,8 %	3,9 %	2,8 %
Sørlandet sykehus HF	0,6 %	0,7 %	0,6 %	0,5 %	0,6 %
Vestre Viken HF	1,7 %	1,4 %	1,8 %	1,8 %	1,8 %
Helse Sør-Øst foretaksgruppen	1,6 %	1,8 %	1,6 %	1,7 %	1,6 %
Betanien Hospital	0,0 %	0,0 %	0,0 %	0,0 %	0,0 %
Diakonhjemmet Sykehus	0,3 %	0,2 %	0,3 %	0,5 %	0,3 %
Lovisenberg Diakonale Sykehus	2,5 %	1,7 %	1,8 %	1,2 %	1,8 %
Martina Hansens Hospital	0,0 %	0,0 %	0,0 %	0,0 %	0,0 %
Revmatismesykehuset	0,0 %	0,0 %	0,0 %	0,0 %	0,0 %
Helse Sør-Øst inkl. private ideelle sykehus	1,6 %	1,7 %	1,5 %	1,6 %	1,5 %

Tabell 14: Andel korridorpasienter somatikk per foretak

	T1 2011	T2 2011	T2 2011	T1 2012	T2 2012	T3 2012	T1 2013	T2 2013	T2 2013	T1 2014
Helse Midt-Norge	0,8 %	0,6 %	0,7 %	0,6 %	0,6 %	0,6 %	1,0 %	0,9 %	0,6 %	0,7 %
Helse Nord	2,7 %	1,8 %	2,0 %	2,2 %	1,8 %	1,6 %	1,8 %	1,2 %	1,7 %	1,2 %
Helse Sør-Øst	1,9 %	1,7 %	1,7 %	1,6 %	1,9 %	1,7 %	2,0 %	1,5 %	1,4 %	1,5 %
Helse Vest	3,9 %	3,7 %	2,7 %	2,8 %	2,2 %	2,1 %	2,5 %	2,1 %	1,8 %	1,8 %
Hele landet	2,2 %	1,9 %	1,8 %	1,8 %	1,8 %	1,6 %	1,9 %	1,5 %	1,4 %	1,5 %

Tabell 15: Korridorpasienter 2011 til 1. tertial 2014 per helseregion

## Epikrisetid



Figur 14: Andel epikriser sendt innen 7 dager – Helse Sør-Øst inkludert private ideelle sykehus og private institusjoner

Andel epikriser sendt innen 7 dager hittil i år	Somatikk		Psykisk helsevern		TSB	
	2014	2013	2014	2013	2014	2013
Akershus universitetssykehus HF	77,5 %	74,3 %	83,7 %	79,4 %	89,6 %	89,1 %
Oslo universitetssykehus HF						
Sunnaas sykehus HF	89,6 %	89,7 %				
Sykehuset i Vestfold HF	88,9 %	89,8 %	89,8 %	87,8 %	86,7 %	85,0 %
Sykehuset Innlandet HF	86,7 %	86,7 %	84,3 %	80,6 %	83,7 %	74,8 %
Sykehuset Telemark HF	73,5 %	72,1 %		58,1 %		65,1 %
Sykehuset Østfold HF	85,3 %	83,6 %	86,1 %	86,3 %	97,6 %	89,7 %
Sørlandet sykehus HF	83,3 %	82,7 %	84,3 %	84,8 %	81,1 %	75,9 %
Vestre Viken HF	85,9 %	83,3 %	81,1 %	84,8 %	80,9 %	85,9 %
Helse Sør-Øst Foretaksgruppen	83,4 %	81,9 %	85,2 %	82,9 %	86,4 %	83,0 %
Betanien Hospital	75,5 %	56,7 %				
Diakonhjemmet Sykehus	88,2 %	86,7 %	82,0 %	75,2 %	97,2 %	82,6 %
Lovisenberg Diakonale Sykehus	87,2 %	87,8 %	94,5 %	94,2 %	93,2 %	95,8 %
Martina Hansens Hospital	82,0 %	83,3 %				
Revmatismesykehuset	87,3 %	74,5 %				
Helse Sør-Øst inkl. private ideelle sykehus og private institusjoner	83,7 %	82,1 %	85,8 %	83,3 %	87,1 %	83,3 %

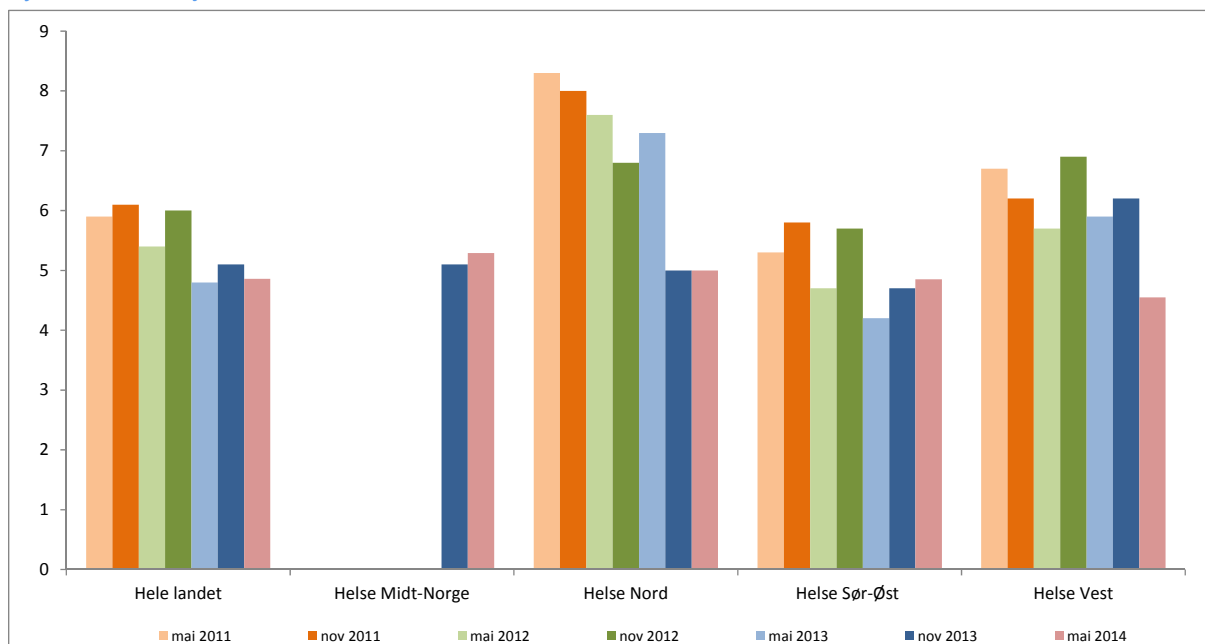
Tabell 16: Epikrisetid per 3. tertial 2014 og 2013

Oslo universitetssykehus HF rapporterer ikke på indikatoren da de ikke har DIPS.

	T1 2011	T2 2011	T2 2011	T1 2012	T2 2012	T3 2012	T1 2013	T2 2013	T2 2013	T1 2014
Helse Midt-Norge							97,2 %	99,6 %	94,2 %	73,7 %
Helse Nord	70,1 %	68,3 %	68,5 %	74,8 %	76,9 %	73,2 %	77,0 %	78,5 %	79,3 %	75,9 %
Helse Sør-Øst	82,8 %	83,4 %	74,3 %	86,0 %	86,8 %	83,5 %	87,4 %	87,7 %	87,2 %	77,0 %
Helse Vest	75,4 %	75,3 %	73,8 %	76,9 %	77,5 %	73,1 %	80,4 %	83,2 %	83,6 %	77,9 %
Hele landet	79,2 %	79,1 %	73,5 %	82,0 %	82,9 %	79,3 %	84,0 %	85,3 %	85,2 %	76,9 %

Tabell 17: Epikrisetid 2011 til 1. tertial 2014 per helseregion

## Sykehusinfeksjoner



Figur 12: Sykehusinfeksjoner per helseregion  
Sykehusinfeksjoner registreres ved såkalt prevalensmåling (endagsmåling) to ganger årlig i regi av Folkehelseinstituttet.

Andel sykehusinfeksjoner	nov 2011	mai 2012	nov 2012	mai 2013	nov 2013	mai 2014
Akershus universitets-sykehus HF	3,2	2,2	3,7	2,4	2,4	2,7
Oslo universitets-sykehus HF	5,9	5,5	5,5	3,6	5,9	5,1
Sunnaas sykehus	9,2	9,4	9,3	10,2	10,4	8,7
Sykehuset i Vestfold HF	5,6	4,3	3,0	4,9	1,5	5,4
Sykehuset Innlandet HF	5,9	3,7	5,0	3,5	4,4	4,6
Sykehuset Telemark HF	3,5	6,1	9,4	7,0	5,6	4,4
Sykehuset Østfold	6,4	5,0	8,1	4,0	4,5	6,7
Sørlandet sykehus HF	6,7	6,7	7,2	6,1	6,4	5,6
Vestre Viken HF	9,2	3,8	5,2	6,3	4,1	4,9
Betanien Hospital	0,0	15,4	7,7	4,2		
Diakonhjemmet Sykehus	5,2	3,6	8,1	4,2	0,0	3,3
Lovisenberg Diakonale Sykehus	1,4	4,3	2,3		3,1	3,2
Martina Hansens Hospital		8,5		4,2	5,8	6,4
Revmatismesykehuset	0,0	0,0	4,5		0,0	4,4
Helse Sør-Øst	5,8	4,7	5,7	4,2	4,7	4,9

Tabell 18: Sykehusinfeksjoner per foretak 2011 til 2014  
Det er ikke alle sykehus som har levert på denne indikatoren hvert halvår.

## Avvik etter tilsyn tredje tertial 2014

Tilsynsmyndighet	Statens Helsetilsyn og Fylkesmannens helseavdeling										År:	2014	
Helseforetak/sykehus:	Antall tilsyn i tertialet	Antall avvik i tertial	Antall ikke lukkede avvik		Avvik i tertialet med bakgrunn i internkontrollkrav**								Kommentar
			I dette tertialet	Tidligere tertial/år*	Mål, organisering, ansvar, myndighet	Arbeidstakeres kunnskap, ferdigheter, medvirkning	Brukererfaringer, medvirkning	Fare for svikt/ lovbrudd, risikovurdering/-styring	Avvik, avdekke, rette opp, forebygge	Nødv. rutiner, dokumenter, dokumentstyring	Intern revisjon, gjennomgang av system	Bygg/anlegg/utstyr	
Akershus universitetssykehus HF	1												Stedlig tilsyn ved Gastrokirurgisk avdeling
Oslo universitetssykehus HF				2									
Sykehuset i Vestfold HF	1												Rapport foreligger ikke pr. 31.12.14
Sykehuset Telemark HF	2	1	1										Tilsynet ved DPS Nedre Telemark og ved akuttmottaket er hjemlet i både
Vestre Viken HF				1						x			Avventer tilbakemelding.
Diakonhjemmet Sykehus				*									Tilsyn med blodbankvirksomheten ved DS i 1.tert. ble avsluttet i september
<b>Antall</b>	<b>4</b>	<b>1</b>	<b>1</b>	<b>2</b>									

Tabell 19: Antall tilsyn Statens Helsetilsyn og Fylkesmannens helseavdeling

Følgende gjelder alle tabeller knyttet til tilsyn:

\* Alvorlige avvik som har medført sanksjoner i form av tvangsmulkt eller stenging av virksomhet samt avvik fra tidligere år som ikke er lukket etter seks måneder, bør kort kommenteres i en liste på et eget ark.

\*\* Dersom et avvik inkluderer flere IK-områder, velges det et og kommenteres hvilke andre som er berørt

Tilsynsmyndighet	Helsedirektoratet										År:	2014	
Helseforetak/sykehus:	Antall tilsyn i tertialet	Antall avvik i tertial	Antall ikke lukkede avvik		Avvik i tertialet med bakgrunn i internkontrollkrav**								Kommentar
			I dette tertialet	Tidligere tertial/år*	Mål, organisering, ansvar, myndighet	Arbeidstakeres kunnskap, ferdigheter, medvirkning	Brukererfaringer, medvirkning	Fare for svikt/ lovbrudd, risikovurdering/-styring	Avvik, avdekke, rette opp, forebygge	Nødv. rutiner, dokumenter, dokumentstyring	Intern revisjon, gjennomgang av system	Bygg/anlegg/utstyr	
Oslo universitetssykehus HF	2	2	2					2					
<b>Antall</b>	<b>2</b>	<b>2</b>	<b>2</b>					<b>2</b>					

Tabell 20: Antall tilsyn Helsedirektoratet



Tilsynsmyndighet	Statens legemiddelverk										År:	2014	
Helseforetak/sykehus:	Antall tilsyn i tertialet	Antall avvik i tertial	Antall ikke lukkede avvik		Avvik i tertialet med bakgrunn i internkontrollkrav**								Kommentar
			I dette tertialet	Tidligere tertial/år*	Mål, organisering, ansvar, myndighet	Arbeidstakeres kunnskap, ferdigheter, medvirkning	Brukererfaringer, medvirkning	Fare for svikt / lovbrudd, risikovurdering/-styring	Avvik, avdekke, rette opp, forebygge	Nødv. rutiner, dokumenter, dokumentstyring	Intern revisjon, gjennomgang av system	Bygg/anlegg/utstyr	
Akershus universitetssykehus HF				1									Siste avvik ved blodbanken, etter tilsyn i 2013, er lukket etter innsendt
Oslo universitetssykehus HF	1	9	9		1				2	2	4		
Sunnaas sykehus HF													
Sørlandet sykehus HF				1									Tilsyn mars 2012: Bygging av ny produksjonsmodul til Apoteket har tatt
Vestre Viken HF	1	12	12										Gjennomført sept-14, lukking under arbeid, egne frister 20.01 og 20.04.15
Antall	2	21	21	2	1				2	2	4		

Tabell 21: Antall tilsyn Statens legemiddelverk

Tilsynsmyndighet	Datatilsynet										År:	2014	
Helseforetak/sykehus:	Antall tilsyn i tertialet	Antall avvik i tertial	Antall ikke lukkede avvik		Avvik i tertialet med bakgrunn i internkontrollkrav**								Kommentar
			I dette tertialet	Tidligere tertial/år*	Mål, organisering, ansvar, myndighet	Arbeidstakeres kunnskap, ferdigheter, medvirkning	Brukererfaringer, medvirkning	Fare for svikt / lovbrudd, risikovurdering/-styring	Avvik, avdekke, rette opp, forebygge	Nødv. rutiner, dokumenter, dokumentstyring	Intern revisjon, gjennomgang av system	Bygg/anlegg/utstyr	
Sykehuset Innlandet HF	2	2	2		2								Vedtak om 2 pålegg og endelig kontrollrapport fra Datatilsynet med frist for gjennomføring av påleggene til 1.mars 2015.
Sykehuset Telemark HF	1	1											
Antall	3	3	2		2								

Tabell 22: Antall tilsyn Datatilsynet

Tilsynsmyndighet	Mattilsynet										År:	2014	
Helseforetak/sykehus:	Antall tilsyn i tertialet	Antall avvik i tertial	Antall ikke lukkede avvik		Avvik i tertialet med bakgrunn i internkontrollkrav**							Kommentar	
			I dette tertialet	Tidligere tertial/år*	Mål, organisering, ansvar, myndighet	Arbeidstakeres kunnskap, ferdigheter, medvirkning	Brukererfaringer, medvirkning	Fare for svikt / lovbrudd, risikovurdering/-styring	Avvik, avdekke, rette opp, forebygge	Nødv. rutiner, dokumenter, dokumentstyring	Intern revisjon, gjennomgang av system		Bygg/anlegg/utstyr
Oslo universitetssykehus HF	4	1		1								1	
Sykehuset i Vestfold HF	1												Ingen avvik.
Sykehuset Innlandet HF	2	-	-	-									
Sørlandet sykehus HF	2	1							X	X			
Diakonhjemmet Sykehus	1	1								X			Tiltak iverksatt
Antall	10	3		1								1	

Tabell 23: Antall tilsyn Mattilsynet

Tilsynsmyndighet	Arbeidstilsynet										År:	2014	
Helseforetak/sykehus:	Antall tilsyn i tertialet	Antall avvik i tertial	Antall ikke lukkede avvik		Avvik i tertialet med bakgrunn i internkontrollkrav**							Kommentar	
			I dette tertialet	Tidligere tertial/år*	Mål, organisering, ansvar, myndighet	Arbeidstakeres kunnskap, ferdigheter, medvirkning	Brukererfaringer, medvirkning	Fare for svikt / lovbrudd, risikovurdering/-styring	Avvik, avdekke, rette opp, forebygge	Nødv. rutiner, dokumenter, dokumentstyring	Intern revisjon, gjennomgang av system		Bygg/anlegg/utstyr
Akershus universitetssykehus HF	2												
Oslo universitetssykehus HF	1	1	1	2		1							
Sunnaas sykehus HF													
Sykehuset Telemark HF	1	7	7										Lukking av avvik pågår, skal rapporteres til styret i mars -15.
Sørlandet sykehus HF				1									Tilsyn febr 2012: Arbeidsplan for legene. Venter svar fra Arbeidstilsynet etter siste
Vestre Viken HF	1	1	1			X							Gjennomført uke 45, lukking under arbeid. Frist 27.02.15
Antall	5	9	9	3		1							

Tabell 24: Antall tilsyn Arbeidstilsynet

Tilsynsmyndighet	Direktoratet for samfunns-sikkerhet og beredskap - DSB										År:	2014	
Helseforetak/sykehus:	Antall tilsyn i tertialet	Antall avvik i tertial	Antall ikke lukkede avvik		Avvik i tertialet med bakgrunn i internkontrollkrav**								Kommentar
			I dette tertialet	Tidligere tertial/år*	Mål, organisering, ansvar, myndighet	Arbeidstakeres kunnskap, ferdigheter, medvirkning	Brukererfaringer, medvirkning	Fare for svikt/ lovbrudd, risikovurdering/-styring	Avvik, avdekke, rette opp, forebygge	Nødv. rutiner, dokumenter, dokumentstyring	Intern revisjon, gjennomgang av system	Bygg/anlegg/utstyr	
Oslo universitetssykehus HF	1	9	9		1			1	3			4	
Sykehuset Innlandet HF		5	5										Frist for lukking er 1.november.
Sykehuset Telemark HF													
Betanien	1	3											
Martina Hansens Hospital	1	1			1								
<b>Antall</b>	<b>3</b>	<b>18</b>	<b>14</b>		<b>2</b>			<b>1</b>	<b>3</b>			<b>4</b>	

Tabell 25: Antall tilsyn DSB

Tilsynsmyndighet	Lokalt el-tilsyn										År:	2014	
Helseforetak/sykehus:	Antall tilsyn i tertialet	Antall avvik i tertial	Antall ikke lukkede avvik		Avvik i tertialet med bakgrunn i internkontrollkrav**								Kommentar
			I dette tertialet	Tidligere tertial/år*	Mål, organisering, ansvar, myndighet	Arbeidstakeres kunnskap, ferdigheter, medvirkning	Brukererfaringer, medvirkning	Fare for svikt/ lovbrudd, risikovurdering/-styring	Avvik, avdekke, rette opp, forebygge	Nødv. rutiner, dokumenter, dokumentstyring	Intern revisjon, gjennomgang av system	Bygg/anlegg/utstyr	
Oslo universitetssykehus HF	3	5	4										
Sykehuset Innlandet HF	3	15	11					11					
Sykehuset Telemark HF													
<b>Antall</b>	<b>6</b>	<b>20</b>	<b>15</b>					<b>11</b>					

Tabell 26: Antall tilsyn Lokalt el-tilsyn

Tilsynsmyndighet	Fylkesmannen miljøavd.										År:	2014	
Helseforetak/sykehus:	Antall tilsyn i tertialet	Antall avvik i tertial	Antall ikke lukkede avvik		Avvik i tertialet med bakgrunn i internkontrollkrav**								Kommentar
			I dette tertialet	Tidligere tertial/år*	Mål, organisering, ansvar, myndighet	Arbeidstakeres kunnskap, ferdigheter, medvirkning	Brukererfaringer, medvirkning	Fare for svikt/ lovbrudd, risikovurdering/-styring	Avvik, avdekke, rette opp, forebygge	Nødv. rutiner, dokumenter, dokumentstyring	Intern revisjon, gjennomgang av system	Bygg/anlegg/utstyr	
Diakonhjemmet Sykehus				*									Tiltaksplan er gjennomført.
<b>Antall</b>													

Tabell 27: Antall tilsyn Fylkesmannens miljøavdeling

Tilsynsmyndighet	Statens strålevern											År:	2014	
Helseforetak/sykehus:	Antall tilsyn i tertialet	Antall avvik i tertial	Antall ikke lukkede avvik		Avvik i tertialet med bakgrunn i internkontrollkrav**								Kommentar	
			I dette tertialet	Tidligere tertial/år*	Mål, organisering, ansvar, myndighet	Arbeidstakeres kunnskap, ferdigheter, medvirkning	Brukererfaringer, medvirkning	Fare for svikt / lovbrudd, risikovurdering/-styring	Avvik, avdekke, rette opp, forebygge	Nødv. rutiner, dokumenter, dokumentstyring	Intern revisjon, gjennomgang av system	Bygg/anlegg/utstyr		
Akershus universitetssykehus HF	1													
Oslo universitetssykehus HF				2										
Sykehuset Innlandet HF	1			1	1									
Martina Hansens Hospital	1	3				2	1							
Antall	3	3		3	1	2	1							

Tabell 28: Antall tilsyn Statens strålevern

Tilsynsmyndighet	Kommunalt brannvesen											År:	2014	
Helseforetak/sykehus:	Antall tilsyn i tertialet	Antall avvik i tertial	Antall ikke lukkede avvik		Avvik i tertialet med bakgrunn i internkontrollkrav**								Kommentar	
			I dette tertialet	Tidligere tertial/år*	Mål, organisering, ansvar, myndighet	Arbeidstakeres kunnskap, ferdigheter, medvirkning	Brukererfaringer, medvirkning	Fare for svikt / lovbrudd, risikovurdering/-styring	Avvik, avdekke, rette opp, forebygge	Nødv. rutiner, dokumenter, dokumentstyring	Intern revisjon, gjennomgang av system	Bygg/anlegg/utstyr		
Akershus universitetssykehus HF	3	3	3			x					x			
Oslo universitetssykehus HF	1	1			1									
Sunnaas sykehus HF		2				1								Sunnaas' tilbakesvar med tiltak for å lukke avvik er godkjent av tilsyns-myndigheten. Avvik lukket innen gitt frist.
Sykehuset Innlandet HF	4	4	4	3				3						
Sykehuset Telemark HF				4										Lukking av avvik pågår.
Sørlandet sykehus HF	3	2	1	1							X			Tilsyn 2012: Dokumentasjon på oppbevaring av farlig stoff. Fullføres for
Vestre Viken HF	1	2		1		x							x	Gjennomført mar/april 2014, lukket.
Betanien	1	0												
Martina Hansens Hospital	1													
Antall	14	14	8	9	1	1		3						

Tabell 29: Antall tilsyn Kommunalt brannvesen

Tilsynsmyndighet	Riksrevisjonen											År:	2014	
Helseforetak/sykehus:	Antall tilsyn i tertialet	Antall avvik i tertial	Antall ikke lukkede avvik		Avvik i tertialet med bakgrunn i internkontrollkrav**								Kommentar	
			I dette tertialet	Tidligere tertial/år*	Mål, organisering, ansvar, myndighet	Arbeidstakeres kunnskap, ferdigheter, medvirkning	Brukererfaringer, medvirkning	Fare for svikt / lovbrudd, risikovurdering/-styring	Avvik, avdekke, rette opp, forebygge	Nødv. rutiner, dokumenter, dokumentstyring	Intern revisjon, gjennomgang av system	Bygg/anlegg/utstyr		
Akershus universitetssykehus HF	1													Oppstart av undersøkelse om kontroll av informasjonssikkerhet i medisinskteknisk utstyr
Vestre Viken HF	1													Varsel datert 03.07.14. Gjennomføres i flere etapper, innhenting fra
Antall	2													

Tabell 30: Antall tilsyn Riksrevisjonen

Tilsynsmyndighet	Konsernrevisjonen											År:	2014	
Helseforetak/sykehus:	Antall tilsyn i tertialet	Antall avvik i tertial	Antall ikke lukkede avvik		Avvik i tertialet med bakgrunn i internkontrollkrav**								Kommentar	
			I dette tertialet	Tidligere tertial/år*	Mål, organisering, ansvar, myndighet	Arbeidstakeres kunnskap, ferdigheter, medvirkning	Brukererfaringer, medvirkning	Fare for svikt / lovbrudd, risikovurdering/-styring	Avvik, avdekke, rette opp, forebygge	Nødv. rutiner, dokumenter, dokumentstyring	Intern revisjon, gjennomgang av system	Bygg/anlegg/utstyr		
Akershus universitetssykehus HF	1													Det er gjennomført revisjon av områdene virksomhetsstyring, kompetansestyring og utskrivning. Slutt møte med gjennomgang av utkast til rapport er berammet til 21.01.15
Antall	1													

Tabell 31: Antall tilsyn konsernrevisjonen

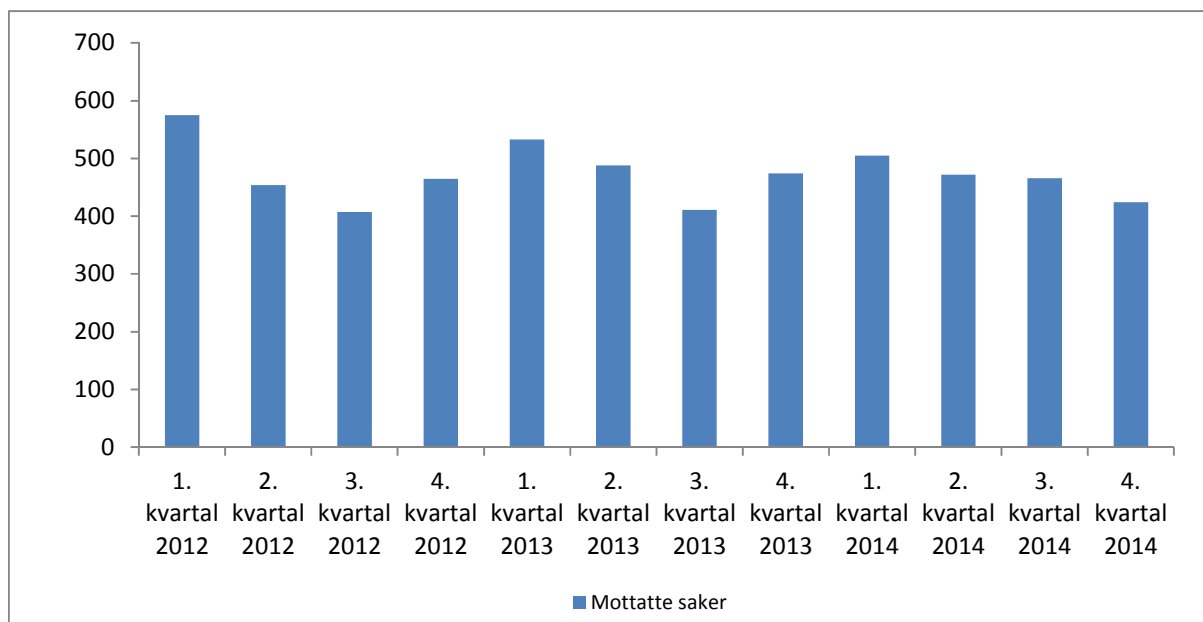
Tilsynsmyndighet	Internrevisjon sengepost											År:	2014	
Helseforetak/sykehus:	Antall tilsyn i tertialet	Antall avvik i tertial	Antall ikke lukkede avvik		Avvik i tertialet med bakgrunn i internkontrollkrav**								Kommentar	
			I dette tertialet	Tidligere tertial/år*	Mål, organisering, ansvar, myndighet	Arbeidstakeres kunnskap, ferdigheter, medvirkning	Brukererfaringer, medvirkning	Fare for svikt / lovbrudd, risikovurdering/-styring	Avvik, avdekke, rette opp, forebygge	Nødv. rutiner, dokumenter, dokumentstyring	Intern revisjon, gjennomgang av system	Bygg/anlegg/utstyr		
Betanien	1	3	3											Frist for lukking er satt til 1. juni 2015
Antall	1	3	3											

Tabell 32: Antall tilsyn internrevisjon sengepost

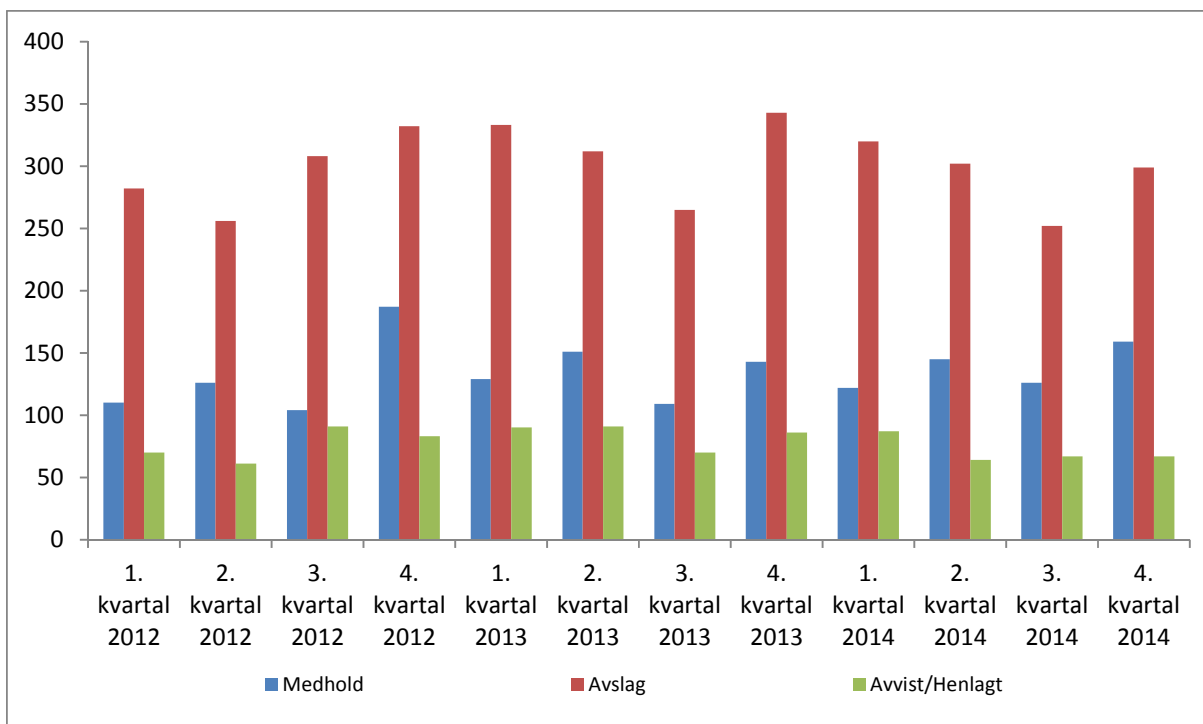
Tilsynsmyndighet	Internrevisjon kjøkken											År:	2014	
Helseforetak/sykehus:	Antall tilsyn i tertialet	Antall avvik i tertial	Antall ikke lukkede avvik		Avvik i tertialet med bakgrunn i internkontrollkrav**								Kommentar	
			I dette tertialet	Tidligere tertial/år*	Mål, organisering, ansvar, myndighet	Arbeidstakeres kunnskap, ferdigheter, medvirkning	Brukererfaringer, medvirkning	Fare for svikt / lovbrudd, risikovurdering / styring	Avvik, avdekke, rette opp, forebygge	Nødv. rutiner, dokumenter, dokumentstyring	Intern revisjon, gjennomgang av system	Bygg /anlegg/utstyr		
Betanien	1	0												
Antall	1													
Skjemaer er utfylt av:												Dato:		

Tabell 33: Antall tilsyn internrevisjon kjøkken

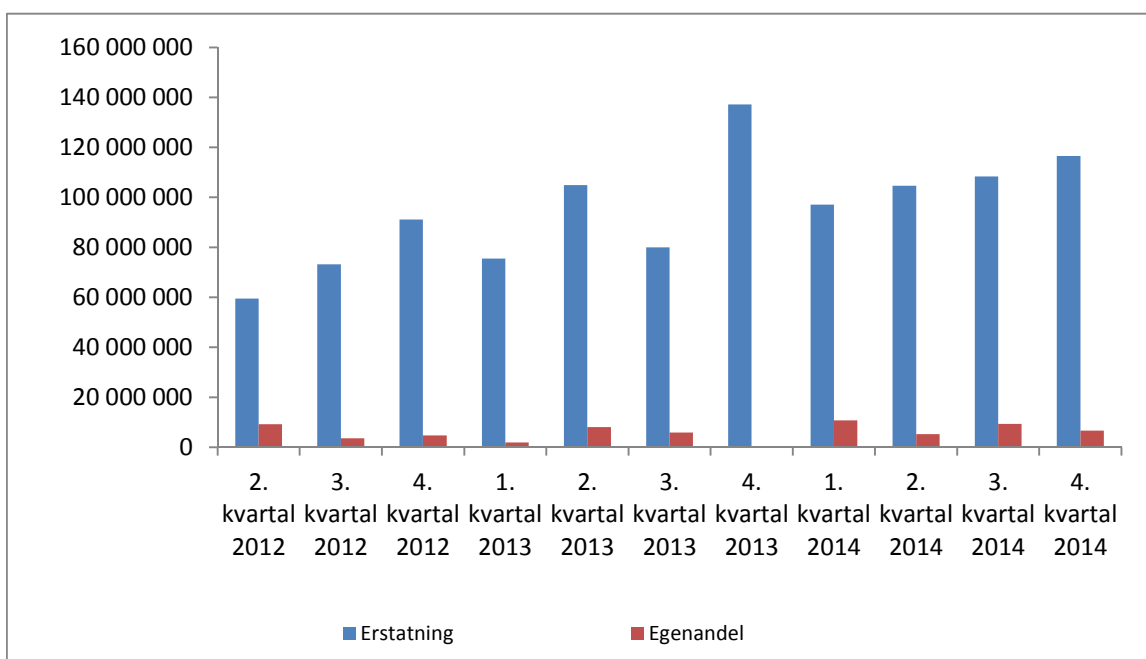
## Norsk pasientskadeerstatning (NPE)



Figur 15: Antall mottatte saker totalt for Helse Sør-Øst per kvartal  
Kilde: NPE



Figur 16: Vedtak Helse Sør-Øst per kvartal  
Kilde: NPE



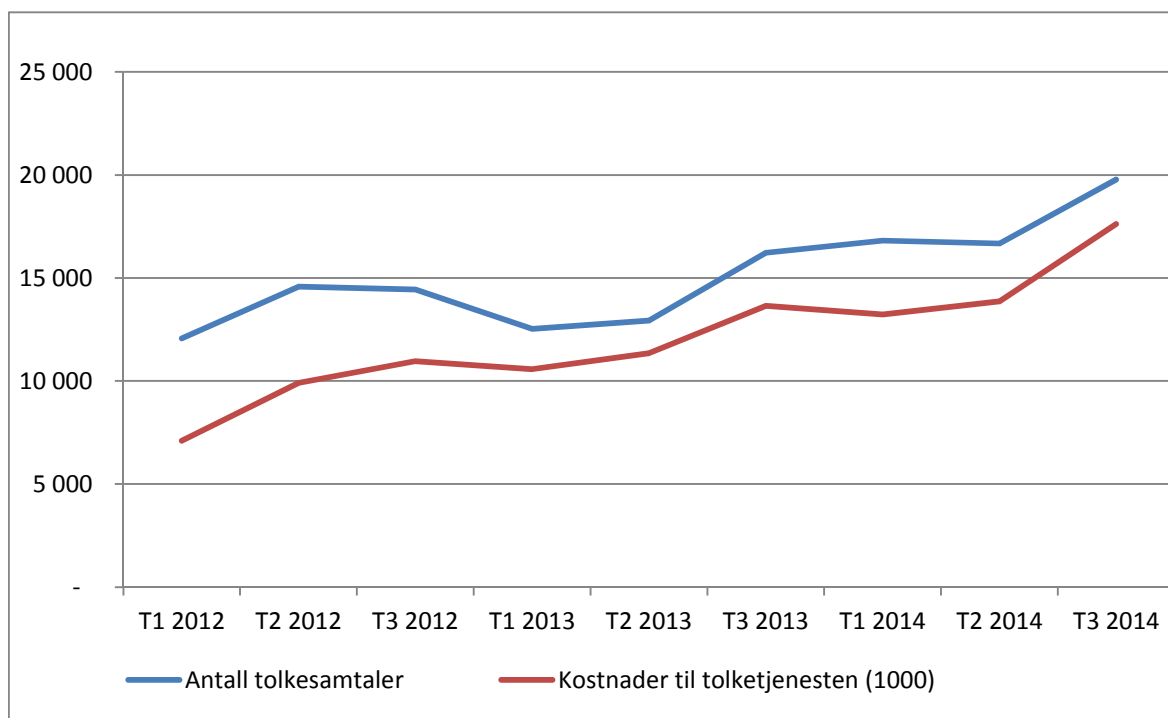
Figur 17: Utbetalt erstatning Helse Sør-Øst per kvartal  
Kilde: NPE

## Pasientinnkalling

Andel pasienter som får bekreftelse og tidspunkt for behandling i samme brev	HiÅ 2014	HiÅ 2013	HiÅ 2012
Akershus universitetssykehus HF	55 %	49 %	47 %
Oslo universitetssykehus HF	0 %	0 %	0 %
Sunnaas sykehus HF	77 %	62 %	40 %
Sykehuset i Vestfold HF	53 %	58 %	60 %
Sykehuset Innlandet HF	61 %	56 %	52 %
Sykehuset Telemark HF	60 %	64 %	78 %
Sykehuset Østfold HF	56 %	58 %	62 %
Sørlandet sykehus HF	56 %	54 %	55 %
Vestre Viken HF	61 %	58 %	58 %
Helse Sør-Øst Foretaksgruppen	58%	57%	58%
Betanien Hospital	70 %	66 %	59 %
Diakonhjemmet Sykehus	71 %	67 %	79 %
Lovisenberg Diakonale Sykehus	65 %	57 %	79 %
Martina Hansens Hospital	54 %	45 %	46 %
Revmatismesykehuset	69 %	62 %	49 %
Helse Sør-Øst inkl. private ideelle	58%	57%	59%

Tabell 34: Andel pasienter som får bekreftelse og tidspunkt i samme brev per 3. tertial 2012 til 2014

## Tolkesamtaler



Figur 18: Utvikling i antall tolkesamtaler og kostnader fra 2012-2014



## Pasientsikkerhetskampanjen

Oversikt over spredning og gjennomføring av pasientsikkerhetskulturundersøkelsen og innsatsområder i pasientsikkerhetsprogrammet. Figurene viser status per desember 2014.

Foretak/sykehus Pasientsikkerhetskulturundersøkelsen (PSKU) gjennomført 2014; oppfølging av resultater	PSKU 2014 gjennomført m/ svar %	PSKU diskutert toppledelsen	PSKU fulgt opp m/mellomleder	PSKU presentert for medarbeidere	PSKU presentert for styret	PSKU presentert for brukere
Akershus universitetssykehus HF	52 %					
Oslo universitetssykehus HF	53 %			for 27 % av medarb		
Sunnaas sykehus HF	81 %					
Sykehuset i Vestfold HF	67 %					
Sykehuset Innlandet HF	44 %					
Sykehuset Telemark HF	70 %					
Sørlandet sykehus HF	62 %				publisert på nett	publisert på nett
Vestre Viken HF	65 %					
Sykehuset Østfold HF	48 %					
Betanien Hospital	69 %					
Martina Hansens Hospital	82 %					
Diakonhjemmet Sykehus	83 %					
Lovisenberg Diagonale Sykehus	72 %					
Revmatismesykehuset	80 %					

Tabell 35: Status PSKU

Gjennomført
Delvis gjennomført
Ikke gjennomført eller ikke besvart

Tabell 36: Betydning for innsatsområde

INNSATSMRÅDER PASIENTSIKKERHETSPROGRAMMET ANDEL SPREDNING TIL RELEVANTE ENHETER	Trygg kirurgi + AB, klipp, temp	Samst Lege- middellister	Hjerneslag	Urinveis- infeksjon	SVK	Trykksår	Fall	Forebygge selvmord	Forebygge overdose
Akershus universitetssykehus HF	2/2 = 100%	2/20 = 10%	1/1 = 100%	1/21 = 5%	0/20 = 0% (start 2015)	1/20 = 5%	1/20 = 5%	1/1 = 100%	0/1 = 0%
Oslo universitetssykehus HF	37/51 = 73%	64/97 = 66%	0/0 = 0% arbeides med	48/72 = 58%	48/66 = 73%	40/72 = 56%	44/72 = 61%	25/31 = 81%	11/17 = 65%
Sunnaas sykehus HF		8/8 = 100%		7/7 = 100%		3/5 = 60%	8/8 = 100%		
Sykehuset i Vestfold HF	3/3 = 100%	18/33 = 54%	1/1 = 100%	18/33 = 54%	18/33 = 54%	18/33 = 54%	18/33 = 54%	11/11 = 100%	3/? = ?%
Sykehuset Innlandet HF	17/18 = 94 %	13/27 = 48 %	15/17 = 88 %	19/31 = 61%	1/25 = 4%	5/28 = 18 %	23/34 = 68%	11/17 = 65%	1/16 = 17 %
Sykehuset Telemark HF	3/3 = 100%	12/33 = 36%	4/4 = 100%	13/13 = 100%	16/16 = 100%	10/12 = 83%	15/15 = 100%	2/2 = 100%	
Sørlandet sykehus HF	3/3 = 100%	5/27 = 19%	3/3 = 100%	6/24 = 25%	6/24 = 25%	6/27 = 22%	6/24 = 25%	2/2 = 100%	2/2 = 100%
Vestre Viken HF	42/42 = 100%	39/68 = 29%	8/8 = 100%	28/55 = 51%	11/11 = 100%	26/47 = 55%	24/40 = 60%	11/18 = 61%	4/4 = 100%
Sykehuset Østfold HF	5/5 = 100%	1/16 = 6%	6/6 = 100%	0/16 = 0%	1/2 = 50%	1/16 = 6%	4/16 = 25%	4/4 = 100%	7/7 = 100%
Betanien Hospital	2/2 = 100%	2/2 = 100%		2/2 = 100%			1/2 = 50%		
Martina Hansens Hospital	2/2 = 100%	3/3 = 100%		3/3 = 100%			3/3 = 100%		
Diakonhjemmet Sykehus	2/2 = 100 %	1/20 = 5%	1/2 = 50%	3/9 = 33%	1/1 = 100%	5/11 = 45%	3/7 = 43%	2/2 = 100%	
Lovisenberg Diagonale Sykehus	10/10 = 100%	0/10 = 0%	2/2 = 100%	0/7 = 0%	1/1 = 100 %	2/7 = 29%	3/9 = 33%	0/6 = 0%	0/0 = %
Revmatismesykehuset		2/2 = 100%							

Tabell 37: Fremdrift per sykehus

Innsatsområdet er implementert og følges med målinger
Innsatsområdet er i spredning til relevante avdelinger
Innsatsområdet er ikke igangsatt
Innsatsområdet er ikke aktuelt

Tabell 38: Betydning fargekoder

## Økt pasientsikkerhet gjennom forbedret pasientadministrativ arbeid – også kalt "Glemte av sykehuset"

	2014													HiA 2014	HiA 2013
	Jan	Feb	Mar	Apr	Mai	Jun	Jul	Aug	Sep	Okt	Nov	Des			
8a OBD: Gjennomsnittstid (døgn) fra mottak av henvisning til vurdering av henvisning er fullført															
Helse Sør-Øst Foretaksgruppen	5,4	5,1	4,8	5,0	4,8	5,0	5,1	4,7	4,6	5,8	6,1	5,8	5,2		
Helse Sør-Øst inkl. private ideelle sykehus	5,6	5,1	5,0	5,2	4,9	5,0	5,0	4,8	4,5	5,6	5,8	5,7	5,2		
8a OBD: Andel henvisninger vurdert innen 10 virkedager															
Helse Sør-Øst Foretaksgruppen	92 %	94 %	94 %	93 %	93 %	93 %	93 %	94 %	95 %	94 %	92 %	93 %	93 %	90 %	
Helse Sør-Øst inkl. private ideelle sykehus	91 %	94 %	94 %	93 %	93 %	93 %	93 %	93 %	95 %	94 %	92 %	93 %	93 %	90 %	

Tabell 39: Gjennomsnittstid (døgn) fra mottak av henvisning til vurdering av henvisningen er fullført og andel henvisninger vurdert innen 10 virkedager

	2014											
	Jan	Feb	Mar	Apr	Mai	Jun	Jul	Aug	Sep	Okt	Nov	Des
8b OBD: Antall åpne dokumenter i EPJ som er mer enn 14 dager gamle (totalt)												
Akershus universitetssykehus HF	8 404	7 652	8 217	9 014	9 821	9 286	9 410	7 314	9 745	9 392	9 114	9 719
Oslo universitetssykehus HF	-	-	-	-	-	-	-	-	-	-	-	-
Sunnaas sykehus HF	595	761	511	815	686	489	296	440	578	619	741	551
Sykehuset i Vestfold HF	1 120	1 296	850	1 319	1 263	1 275	1 182	923	1 148	1 116	1 344	1 625
Sykehuset Innlandet HF	4 117	4 515	4 882	4 903	5 395	5 004	5 119	3 444	4 649	4 850	5 062	7 218
Sykehuset Telemark HF	5 460	5 022	5 140	4 923	4 605	4 941	4 743	5 017	5 823	6 035	5 761	7 046
Sykehuset Østfold HF	2 052	2 235	2 504	2 390	1 583	1 411	1 759	2 822	1 736	1 895	1 894	1 572
Sørlandet sykehus HF	6 877	7 076	7 428	8 426	8 022	11 501	11 723	11 440	10 993	10 693	10 524	11 079
Vestre Viken HF	6 980	3 494	3 475	3 959	902	4 003	3 530	3 039	3 715	4 315	5 236	5 171
Helse Sør-Øst Foretaksgruppen	35 605	32 051	33 007	35 749	32 277	37 910	37 762	34 439	38 387	38 915	39 676	43 981
Betanien Hospital	248	254	115	298	484	267	341	249	161	179	280	299
Diakonhjemmet Sykehus	1 155	1 185	1 190	1 366	1 365	1 216	1 222	1 338	1 509	1 655	1 380	1 371
Lovisenberg Diakonale Sykehus	1 966	2 192	2 272	1 998	2 135	1 784	1 984	1 863	1 766	2 457	2 375	2 110
Martina Hansens Hospital	694	834	907	883	1 069	899	1 870	912	1 045	1 150	1 045	846
Revmatismesykehuset	7	17	4	14	6	16	25	2	16	7	6	18
Helse Sør-Øst inkl. private ideelle sykehus	39 675	36 533	37 495	40 308	37 336	42 092	43 204	38 803	42 884	44 363	44 762	48 625

Tabell 40: Antall åpne dokumenter EPJ, > 14 dager gamle (totalt, uansett tidspunkt for opprettelse)

8b OBD: Antall åpne dokumenter i EPJ som er mer enn 14 dager gamle (totalt)	Desember 2014		
	Antall	Andel legedokumenter	Andel sykepleie-dokumenter
Akershus universitetssykehus HF	9 719	60,2 %	31,3 %
Oslo universitetssykehus HF			
Sunnaas sykehus HF	551	13,6 %	25,8 %
Sykehuset i Vestfold HF	1 625	75,7 %	17,5 %
Sykehuset Innlandet HF	7 218	63,2 %	16,3 %
Sykehuset Telemark HF	7 046	37,9 %	29,5 %
Sykehuset Østfold HF	1 572	49,5 %	18,4 %
Sørlandet Sykehus HF	11 079	69,1 %	14,8 %
Vestre Viken HF	5 171	34,1 %	26,8 %
Helse Sør-Øst Foretaksgruppen	43 981	55,9 %	22,8 %
Betanien Hospital	299	91,3 %	8,0 %
Diakonhjemmet Sykehus	1 371	42,3 %	42,7 %
Lovisenberg Diakonale Sykehus	2 110	16,3 %	15,2 %
Martina Hansens Hospital	846	35,9 %	5,9 %
Revmatismesykehuset	18	77,8 %	22,2 %
Helse Sør-Øst inkl. private ideelle sykehus	48 625	53,7 %	22,7 %

Tabell 41: Antall åpne dokumenter i EPJ som er mer enn 14 dager gamle og andel lege- og sykepleiedokumenter av dette

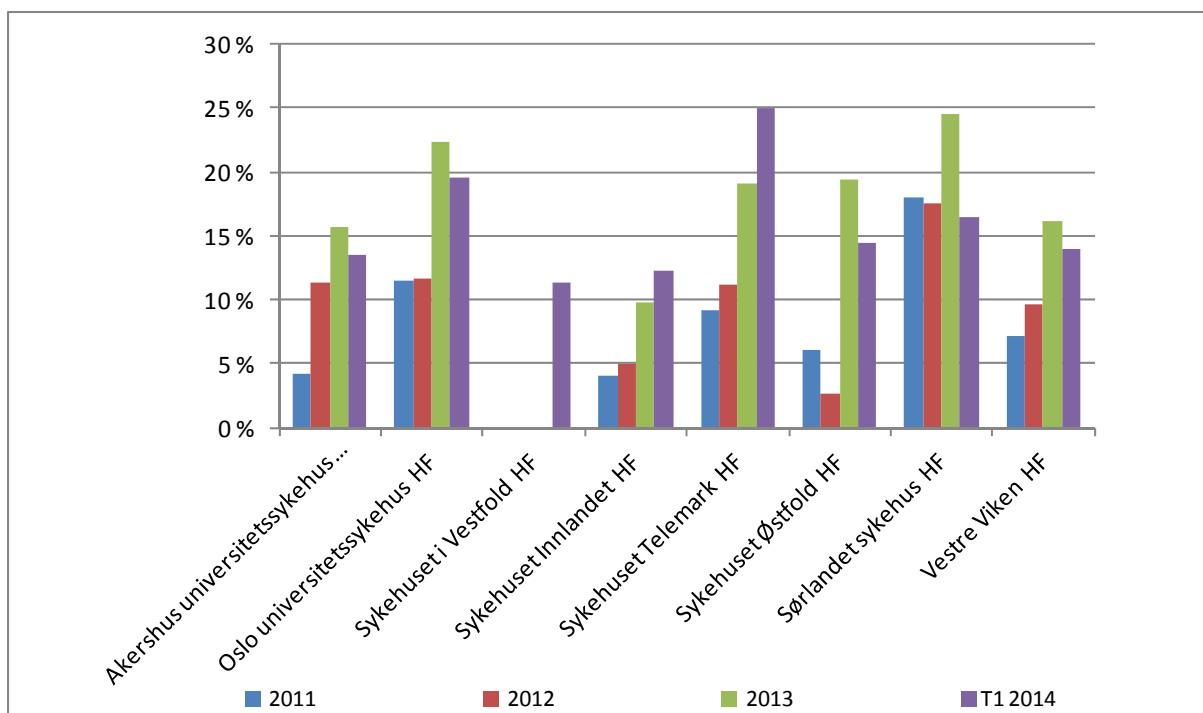
8c OBD: Antall pasienter med åpen henvisningsperiode, uten ny kontrakt	2014											
	Jan	Feb	Mar	Apr	Mai	Jun	Jul	Aug	Sep	Okt	Nov	Des
Akershus universitetssykehus HF	1 371	1 605	1 694	1 713	1 861	1 630	1 139	947	1 220	1 118	1 344	888
Oslo universitetssykehus HF	0	0	0	0	0	0	0	0	0	0	0	0
Sunnaas sykehus HF	123	93	131	165	196	163	158	177	176	109	108	53
Sykehuset i Vestfold HF	1 560	1 528	1 173	1 158	1 145	930	1 011	1 105	977	797	796	979
Sykehuset Innlandet HF	2 434	2 401	1 777	2 674	2 139	2 153	2 222	1 523	1 690	1 651	1 919	2 034
Sykehuset Telemark HF	3 569	3 307	3 240	3 496	3 717	2 522	1 970	2 423	1 099	1 100	930	976
Sykehuset Østfold HF	936	723	773	704	611	604	835	606	722	579	533	699
Sørlandet sykehus HF	2 008	1 860	2 026	2 641	2 729	2 245	2 359	2 041	1 874	1 694	1 917	2 394
Vestre Viken HF	4 835	5 223	5 762	5 135	5 627	5 123	4 386	3 958	4 303	3 460	3 865	4 745
Helse Sør-Øst Foretaksgruppen	16 836	16 740	16 576	17 686	18 025	15 370	14 080	12 780	12 061	10 508	11 412	12 768
Betanien Hospital	55	72	102	122	54	98	55	107	71	82	101	126
Diakonhjemmet Sykehus	756	559	644	750	738	814	504	750	839	737	620	729
Lovisenberg Diakonale Sykehus	3 394	3 052	3 183	3 733	4 094	4 203	4 200	4 303	2 721	2 390	2 573	2 550
Martina Hansens Hospital	22 107	20 033	3 945	4 225	4 384	2 818	1 790	1 184	1 378	1 870	2 178	2 504
Revmatismesykehuset	3	1	4	4	1	11	8	2	0	1	1	1
Helse Sør-Øst inkl. private ideelle sykehus	43 151	40 457	24 454	26 520	27 296	23 314	20 637	19 126	17 070	15 588	16 885	18 678

Tabell 42: Antall åpne henvisningsperioder, uten avtalt ny kontakt

### Andel trombololysebehandling

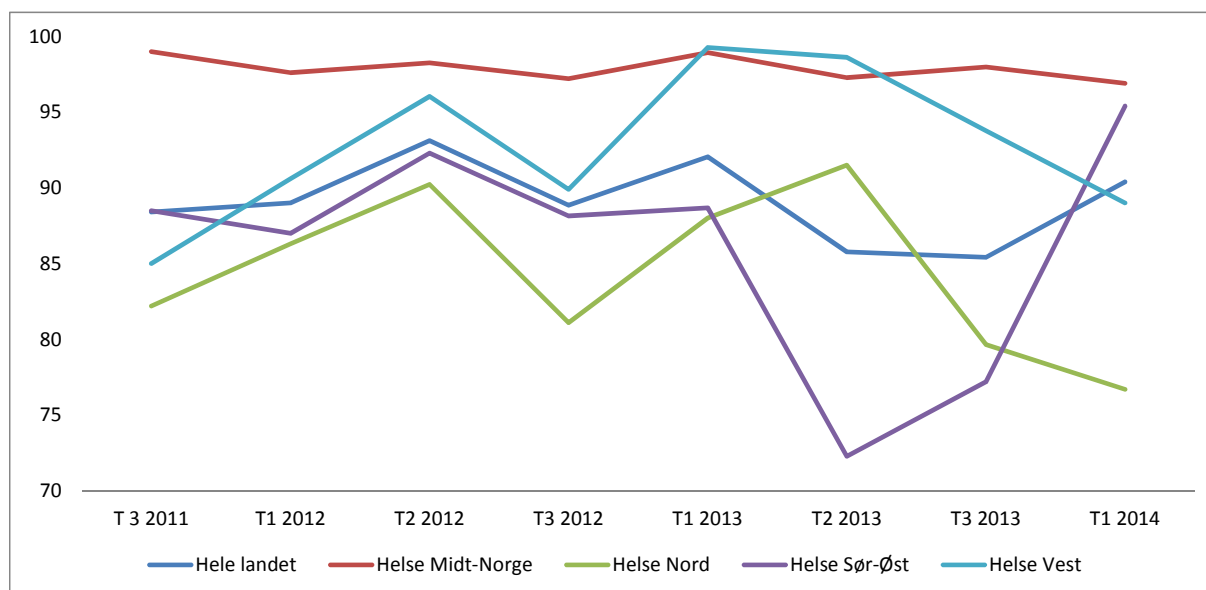
Trombololysebehandling ved blodpropp i hjernen	1. tertial 2012	2. tertial 2012	3. tertial 2012	1. tertial 2013	2. tertial 2013	3. tertial 2013	1. tertial 2014	2. tertial 2014
Akershus universitetssykehus HF	11,4	14,5	7,2	8,0	19,6	18,7	13,5	9,9
Oslo universitetssykehus HF	5,8	14,3	15,3	21,1	20,6	25,3	19,5	13,3
Sykehuset i Vestfold HF	8,4	11,3	11,7	24,2	16,7	20,0	11,3	15,3
Sykehuset Innlandet HF	2,0	6,6	6,3	6,4	7,2	16,7	12,2	6,7
Sykehuset Telemark HF	18,2	7,2	10,7	14,0	18,0	24,6	25,0	22,5
Sykehuset Østfold HF	1,9	3,3	2,7	19,1	18,1	21,0	14,4	9,7
Sørlandet sykehus HF	17,5	12,6	23,4	16,5	27,0	32,1	16,5	24,7
Vestre Viken HF	9,3	7,3	11,7	14,1	19,0	16,2	14,0	12,5
Helse Sør-Øst foretaksgruppen	8,3	9,3	9,9	13,0	14,2	19,8	14,4	12,2

Tabell 43: Trombololysebehandling ved hjerneinfarkt per 1. tertial 2012 til 2. tertial 2014  
Kilde: Norsk pasientregister.



Figur 19: Andel trombolyse fra 2011 til 1. tertial 2014  
Kilde: Norsk pasientregister.

### Andel ventetider på nettsidene til Fritt sykehusvalg som er oppdatert siste 4 uker



Figur 20: Andel oppdaterte ventetidertil fritt sykehusvalg, 3. tertial 2011 – 1. tertial 2014

## Pasientbehandling

### Aktivitet somatikk

DRG-poeng	Hittil i år				HiÅ 2014 mot HiÅ 2013		Års.est vs års.bud		
	Faktisk	Budsjett	Avvik	Avvik i %	Δ	%	Estimat per desember	Avvik budsjett	%
DRG-poeng pasientbehandling									
DRG-poeng (døgnbehandling) iht. "sørge for"-ansvaret	578 166	576 818	1 348	0,2 %	5 502	1,0 %	578 120	1 302	0,2 %
DRG-poeng (dagbehandling) iht. "sørge for"-ansvaret	56 799	60 714	-3 915	-6,4 %	371	0,7 %	56 794	-3 919	-6,5 %
DRG-poeng (poliklinikk) iht. "sørge for"-ansvaret	122 279	114 486	7 794	6,8 %	12 252	11,1 %	122 279	7 793	6,8 %
Totalt antall DRG-poeng (døgn, dag og polikl.) "Sørge for"-ansvaret	757 244	752 018	5 226	0,7 %	18 125	2,5 %	757 194	5 176	0,7 %
Herav DRG-poeng kommunal medfinansiering	379 919	375 680	4 239	1,1 %	11 491	3,1 %			
DRG-poeng biologiske legemidler									
Sum DRG-poeng dyre biologiske legemidler "sørge for"-ansvaret	24 389	22 407	1 982	8,8 %	461	1,9 %	24 389	1 982	8,8 %
Totale DRG-poeng inkludert biologiske legemidler									
Totalt antall DRG-poeng (døgn, dag, poliklinikk og biol. legem.) iht. "sørge for"-ansvaret	781 633	774 425	7 208	0,9 %	18 586	2,4 %	781 582	7 158	0,9 %
Totalt ant DRG-poeng (døgn, dag og poliklinikk) fra egen og andre regioner	782 298	776 662	5 636	0,7 %	19 564	2,6 %	782 245	5 583	0,7 %

Tabell 44: Antall DRG-poeng for foretaksgruppeninkl private ideelle sykehus per desember

### Aktivitet somatikk, psykisk helsevern og tverrfaglig spesialisert behandling av rusmiddelavhengige (TSB)

Antall behandlinger	Hittil i år				Endring HiÅ 2014-2013		Desember 2014	
	Faktisk	Budsjett	Avvik	Avvik i prosent	Δ	Prosent	Faktisk	Budsjett
<b>Somatikk</b>								
Antall utskrivinger døgnbehandling	486 818	483 303	3 515	0,7 %	6 765	1,4 %	41 511	39 177
Antall liggedøgn døgnbehandling	1 904 477	1 928 380	-23 903	-1,2 %	-17 565	-0,9 %	163 029	155 722
Antall oppholdsdager dagbehandling	270 454	275 946	-5 492	-2,0 %	7 640	2,9 %	22 356	21 490
Antall inntektsgivende polikliniske konsultasjoner	2 640 853	2 587 766	53 087	2,1 %	99 660	3,9 %	212 293	197 721
<b>VoP - Psykisk helsevern for voksne</b>								
Antall utskrivinger døgnbehandling	25 823	26 159	-336	-1,3 %	-63	-0,2 %	2 051	2 156
Antall liggedøgn døgnbehandling	601 447	627 288	-25 841	-4,1 %	-22 089	-3,5 %	51 617	52 331
Antall oppholdsdager dagbehandling	4 239	3 285	954	29,0 %	-3 095	-42,2 %	291	196
Antall inntektsgivende polikliniske konsultasjoner	811 525	808 927	2 598	0,3 %	37 601	4,9 %	62 718	61 794
<b>BUP - Psykisk helsevern for barn og unge</b>								
Antall utskrivinger døgnbehandling	1 238	867	371	42,7 %	133	12,0 %	108	71
Antall liggedøgn døgnbehandling	42 253	43 171	-918	-2,1 %	-6 889	-14,0 %	3 889	3 581
Antall oppholdsdager dagbehandling	8 051	9 261	-1 210	-13,1 %	-882	-9,9 %	677	670
Antall inntektsgivende polikliniske konsultasjoner	454 554	477 401	-22 847	-4,8 %	-2 136	-0,5 %	33 622	34 543
<b>TSB - Tverrfaglig spesialisert behandling av rusmiddelavhengige</b>								
Antall utskrivinger døgnbehandling	8 394	8 446	-52	-0,6 %	313	3,9 %	698	710
Antall liggedøgn døgnbehandling	338 972	377 078	-38 106	-10,1 %	7 899	2,4 %	30 180	32 651
Antall oppholdsdager dagbehandling	1 589	3 374	-1 785	-52,9 %	-208	-11,6 %	126	293
Antall inntektsgivende polikliniske konsultasjoner	218 361	216 235	2 126	1,0 %	7 334	3,5 %	18 585	16 806

Tabell 45: Nøkkeltall for pasientbehandling per desember

## Forskning og innovasjon

### Forskning

Forskning (alle beløp i 1000 kroner)	2013	1. tertial 2013	2. tertial 2013	3. tertial 2013	2014	1. tertial 2014	2. tertial 2014	3. tertial 2014
<b>1. Driftskostnader til forskning i alt</b>								
Driftskostnader til forskning i alt	1997 062	615 767	543 258	838 037	1879 002	696 082	619 581	563 339
Herav somatikk	1687 504	543 197	469 338	674 969	1572 825	591 281	532 205	449 340
Herav psykisk helsevern	190 041	52 711	48 727	88 603	174 753	64 171	55 678	54 904
Herav TSB	15 496	4 411	5 016	6 069	21 399	5 225	5 106	11 068
Lønnskostnader til forskning	1439 591	459 937	390 779	588 875	1267 969	521 756	447 842	298 371
Herav somatikk	1277 231	413 760	345 394	518 077	1100 766	464 573	396 975	239 219
Herav psykisk helsevern	149 927	42 444	41 163	66 320	147 987	52 793	46 616	48 578
Herav TSB	12 433	3 733	4 222	4 478	19 216	4 390	4 251	10 574
Andre driftskostnader til forskning	557 472	155 830	152 479	249 163	611 033	174 325	171 739	264 969
Herav somatikk	410 273	129 437	123 944	156 892	472 059	126 708	135 230	210 121
Herav psykisk helsevern	40 114	10 267	7 564	22 283	26 765	11 378	9 062	6 325
Herav TSB	3 063	678	794	1 591	2 183	834	855	494
Avskrivninger	104 021	15 448	20 177	68 396	110 025	35 405	26 592	48 028
<b>2. Kjøp/anskaffelse av instrumenter/utstyr</b>								
Kjøp/anskaffelse av instrumenter/uts	2 919	483	1 457	979	19 693	1 558	18 723	- 588
Herav somatikk	2 764	461	1 431	872	19 424	1 477	18 673	- 726
Herav psykisk helsevern	140	20	23	97	240	73	45	122
Herav TSB	15	2	3	10	28	8	5	15
<b>3. Antall utførte forskningsårsverk</b>								
Antall utførte forskningsårsverk	1 625	1 582	1 589	1 703	1 698	1 655	1 654	1 785
Herav somatikk	1 437	1 401	1 406	1 505	1 507	1 454	1 480	1 587
Herav psykisk helsevern	175	169	172	184	176	192	165	172
Herav TSB	12	12	11	13	15	10	9	26
Antall overlege	191	185	186	202	181	179	183	180
Herav somatikk	171	164	166	184	157	161	165	146
Herav psykisk helsevern	18	19	19	17	20	16	16	28
Herav TSB	2	2	1	2	3	2	2	6
Ant. forskere, post docs, stipendiater, psykologer	830	822	818	850	871	823	831	958
Herav somatikk	726	724	718	738	772	717	734	864
Herav psykisk helsevern	97	92	94	105	93	100	90	89
Herav TSB	7	7	7	7	5	5	6	5
Antall øvrig sykehuspersonale	603	575	584	651	647	653	641	647
Herav somatikk	540	514	522	584	578	576	581	578
Herav psykisk helsevern	60	58	59	63	63	75	59	55
Herav TSB	4	4	3	4	6	3	1	15

Tabell 46: Forskning per tertial 2013 og 2014

### Innovasjon

Innovasjon	DOFI		Patent		Lisens/bedrift		FORNY	INNOMED	OFU-kontrakter
Foretak	2014	2013	2014	2013	2014	2013	2014	2014	2014
Inven2 totalt	260	215	113	91	53	38	6	6	
Helse Sør-Øst totalt	101	105	84	52	41	17	4	6	5
Akershus universitetssykehus HF	6	6	1	3	1	2	1	5	1
Oslo universitetssykehus HF	75	88	65	48	38	11	3	1	
Sunnaas sykehus HF	4	5							2
Sykehusapotekene HF	3								
Sykehuset i Vestfold HF	1				1				
Sykehuset Innlandet HF		4							
Sykehuset Telemark HF	1	1							
Sykehuset Østfold HF	2				1	2			1
Sørlandet sykehus HF	1		14	1		2			
Vestre Viken HF	3								
Helse Sør-Øst RHF									1
Betanien Hospital	4		4						
Diakonhjemmet Sykehus		1							
Lovisenberg Diagonale sykehus	1								

Tabell 47: Nøkkellindikator totalt 2014 og 2013

OFU-kontrakter er offentlige forskning og utviklingskontrakter

Kilde: Inven2 og Innovasjon Norge

## Organisering og utvikling av fellestjenester

### Innkjøp og logistikk

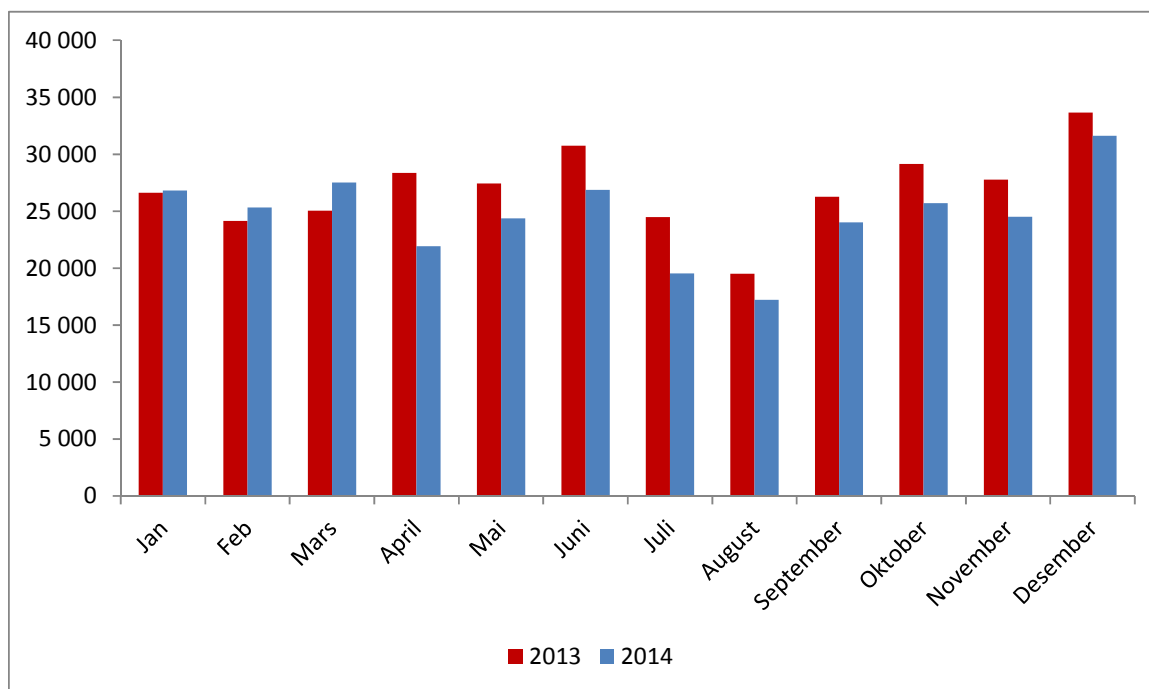
Indikator	1. tertial 2012	2. tertial 2012	3. tertial 2012	1. tertial 2013	2. tertial 2013	3. tertial 2013	1. tertial 2014	2. tertial 2014	3. tertial 2014	Mål
1. Faktisk kjøp på avtale	65,7 %	68,3 %	68,9 %	69,5 %	69,3 %	68,3 %	64,2 %	70,4 %	75,2 %	>60%
2. Utnyttelse av elektronisk best.system	54,1 %	51,6 %	62,6 %	54,9 %	48,2 %	56,2 %	61,9 %	65,4 %	67,6 %	>60%
3. Kjøp fra felles forsyningscenter	98,8 %	91,6 %	90,8 %	107,5 %	90,5 %	89,4 %	94,0 %	92,0 %	109,2 %	>100%
4. Bruk av elektroniske produktkataloger	69,3 %	67,8 %	68,8 %	70,8 %	70,4 %	72,0 %	67,9 %	70,4 %	71,7 %	>90%
5. Utnyttelse av aktiv forsyning	55,2 %	52,4 %	59,2 %	56,2 %	56,5 %	58,8 %	63,0 %	66,9 %	59,6 %	

Tabell 48: Nøkkellindikatorer for innkjøp og logistikk

Kilde: Helse Sør-Øst

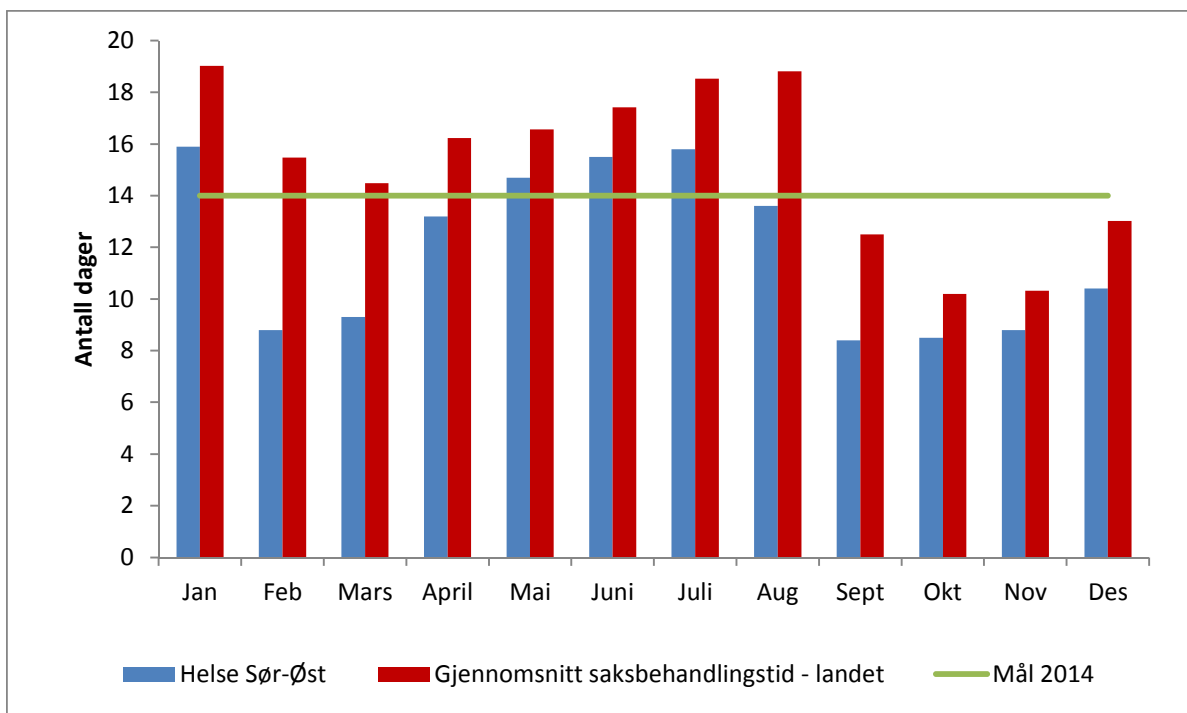
Budsjettet knyttet til indikator 3 er korrigert fra og med andre tertial på grunn av forsinkelser i anskaffelsesplaner.

### Helseforetakenes senter for Pasientreiser ANS



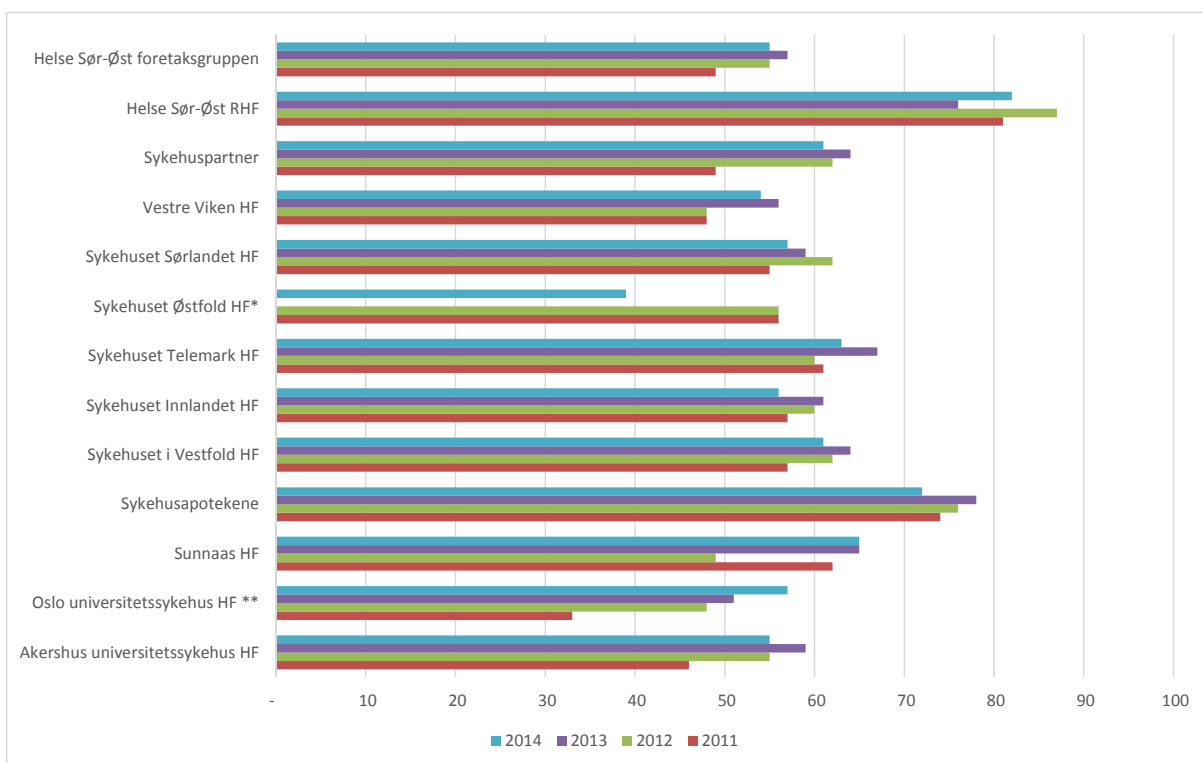
Figur 21: Saksinngang 2013 og 2014

Kilde: Pasientreiser



Figur 22: Saksbehandlingstid 2013 og 2014  
Kilde: Pasientreiser

## Mobilisering av medarbeidere og ledere



Figur 23: Skåre på overordnet mål om involvering 2011 til 2014  
\* Sykehuset Østfold HF kjørte ikke undersøkelsen i 2013



	Indikatorer 2014			
	Deltakelse	Jobbrelatert fravær*	Engasjement (jobbtillfredshet)	Opplevd oppfølging av MU
Akershus universitetssykehus HF	79 %	86	76	55 %
Oslo universitetssykehus (Stab, OSS , og KDI)	74 %	84	75	57 %
Sunnaas sykehus HF	82 %	89	81	65 %
Sykehusapotekene	90 %	87	76	72 %
Sykehuset i Vestfold HF	74 %	88	77	61 %
Sykehuset Innlandet HF	74 %	89	80	56 %
Sykehuset Telemark HF	73 %	89	76	63 %
Sykehuset Østfold HF	79 %	87	76	39 %**
Sørlandet sykehus HF	77 %	91	79	57 %
Vestre Viken HF	75 %	88	78	54 %
Sykehuspartner	95 %	91	73	61 %
Helse Sør-Øst RHF	95 %	95	83	82 %
Helse Sør-Øst foretaksgruppen	77 %	88	77	55 %

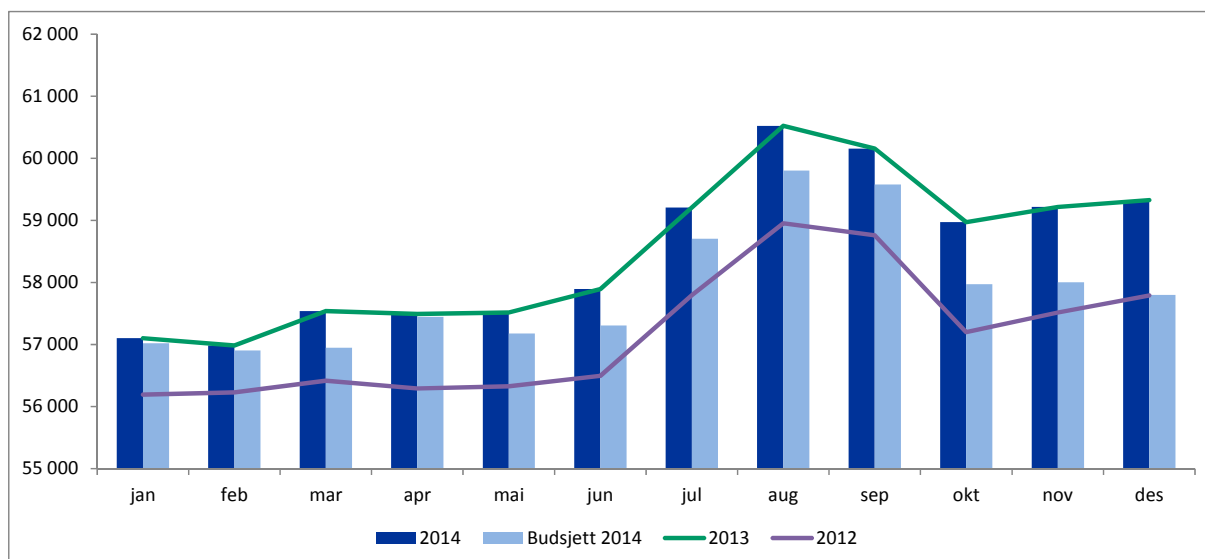
Figur 24: Indikatorer medarbeiderundersøkelsen 2014

\* 100 er lik ingen tilfeller av jobbrelatert fravær

\*\* Sykehuset Østfold HF kjørte ikke undersøkelsen i 2013

## Utvikling 2010-2014 skåre på overordnet mål involvering

### Bemanningsutvikling og sykefravær



Figur25: Bemanningsutvikling (brutto månedsverk)

Kilde: Sykehuspartner

Brutto Månedsværk	Hittil i år per des (snitt)			HiÅ 2013 - 2014 per des		Totalt antall ansatte per des (snitt)
	Faktisk	Budsjett	Avvik	Endring 2014 - 2013	%-vis endring	
Akershus universitetssykehus HF	6 587	6 538	50	221	3,4%	9 026
Oslo universitetssykehus HF	17 869	17 518	351	611	3,5%	22 592
Sunnaas sykehus HF	540	535	5	8	1,5%	756
Sykehusapotekene HF	654	636	19	19	3,0%	777
Sykehuset i Vestfold HF	3 947	3 929	18	- 11	-0,3%	5 293
Sykehuset Innlandet HF	7 480	7 479	1	58	0,8%	10 144
Sykehuset Telemark HF	3 109	3 052	57	- 3	-0,1%	4 021
Sykehuset Østfold HF	4 601	4 525	76	53	1,2%	6 784
Sørlandet sykehus HF	5 390	5 317	73	97	1,8%	7 151
Vestre Viken HF	6 892	6 885	7	78	1,1%	9 248
Helse Sør-Øst Sykehuspartner	1 261	1 296	- 35	194	16,7%	1 264
Helse Sør-Øst RHF	164	178	- 15	6	3,7%	176
Helse Sør-Øst Foretaksgruppen	58 493	57 887	607	1 331	2,3%	77 231

Tabell 49: Bemanningsutvikling (brutto månedsværk) per foretak

Definisjon brutto månedsværk: All arbeidstid som er utbetalt omgjort til månedsværk. Alle som har mottatt lønn ligger inne i dette tallet. Dvs faste ansatte, vikarer, engasjement, ansatte som har permisjon med lønn, utvida arbeidstid leger, timelønn/merarbeid, overtid, og innleid arbeidskraft. Den inkluderer ikke personer som har permisjon uten lønn.

Netto månedsværk	Desember 2014		HiÅ 2013 - 2014 per des	
	Des	Hittil i år	Endring 2014 - 2013	%-vis endring
Akershus universitetssykehus HF	5 444	5 269	145	2,7%
Oslo universitetssykehus HF	14 981	14 624	552	3,8%
Sunnaas sykehus HF	456	447	11	2,4%
Sykehusapotekene HF	552	527	11	2,0%
Sykehuset i Vestfold HF	3 403	3 273	5	0,1%
Sykehuset Innlandet HF	6 303	6 170	31	0,5%
Sykehuset Telemark HF	2 591	2 576	- 22	-0,8%
Sykehuset Østfold HF	3 935	3 798	92	2,4%
Sørlandet sykehus HF	4 611	4 453	68	1,5%
Vestre Viken HF	5 872	5 665	75	1,3%
Helse Sør-Øst Sykehuspartner	1 131	1 087	162	16,3%
Helse Sør-Øst RHF	158	144	7	4,7%
Helse Sør-Øst Foretaksgruppen	49 438	48 032	1 138	2,4%

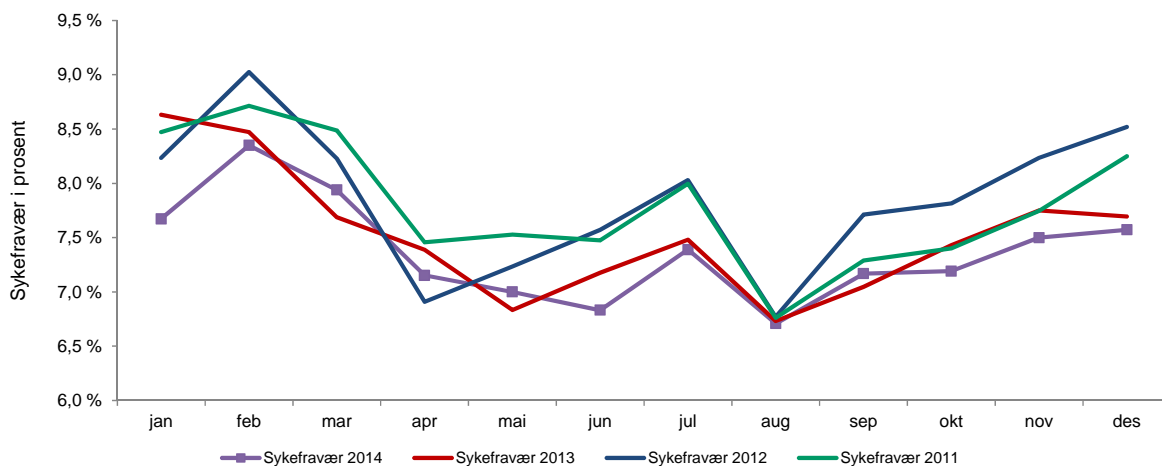
Tabell 50: Bemanningsutvikling (netto månedsværk) per foretak

Definisjon netto månedsværk: Arbeidstid omgjort til månedsværk for ansatte som er på jobb.

Antall ansatte	2014												HiÅ 2012	HiÅ 2013	HiÅ 2014
	Jan	Feb	Mar	Apr	Mai	Jun	Jul	Aug	Sep	Okt	Nov	Des			
Akershus universitetssykehus HF	8 696	8 787	8862	8 930	8 988	9 189	9 177	9 126	9 127	9 184	9 124	9 124	8 801	9 084	9 026
Oslo universitetssykehus HF	21 926	22 118	22153	22 244	22 393	22 793	22 687	22 769	22 972	22 979	23 045	23 024	22 088	21 931	22 592
Sunnaas sykehus HF	742	744	748	757	750	769	769	761	760	765	752	759	730	741	756
Sykehusapotekene HF	747	748	749	758	760	781	792	792	799	803	797	794	750	749	777
Sykehuset i Vestfold HF	5 193	5 213	5217	5 234	5 276	5 397	5 361	5 347	5 320	5 310	5322	5 321	5 291	5 350	5 293
Sykehuset Innlandet HF	9 846	9 878	9940	9 996	10 098	10 411	10 381	10 254	10 220	10 202	10 228	10 276	9 991	10 105	10 144
Sykehuset Telemark HF	3 956	3 955	3951	3 993	4 006	4 153	4 132	4 104	4 029	4 008	3987	3 976	4 137	4 119	4 021
Sykehuset Østfold HF	6 662	6 682	6686	6 715	6 749	6 887	6 837	6 813	6 821	6 835	6 859	6 856	6 932	6 946	6 784
Sørlandet sykehus HF	6 945	6 957	6980	7 022	7 104	7 460	7 438	7 242	7 169	7 154	7 169	7 173	6 903	7 067	7 151
Vestre Viken HF	9 015	9 051	9069	9 130	9 182	9 411	9 382	9 362	9 324	9 348	9 345	9 356	9 189	9 246	9 248
Helse Sør-Øst Sykehuspartner	1 164	1 180	1211	1 233	1 244	1 266	1 267	1 287	1 313	1 326	1336	1 345	915	1 074	1 264
Helse Sør-Øst RHF	178	177	174	174	173	173	172	171	178	179	181	179	158	169	176
Helse Sør-Øst foretaksgruppen	75 070	75 490	75 740	76 186	76 723	78 690	78 395	78 028	78 032	78 093	78 145	78 183	75 883	76 581	77 231

Tabell 51: Antall ansatte per foretak

Definisjon antall ansatte: Omfatter alle med arbeidsavtale inklusive medarbeidere i permisjon uten lønn, vikarer og timebetalte med en gyldig arbeidsavtale.



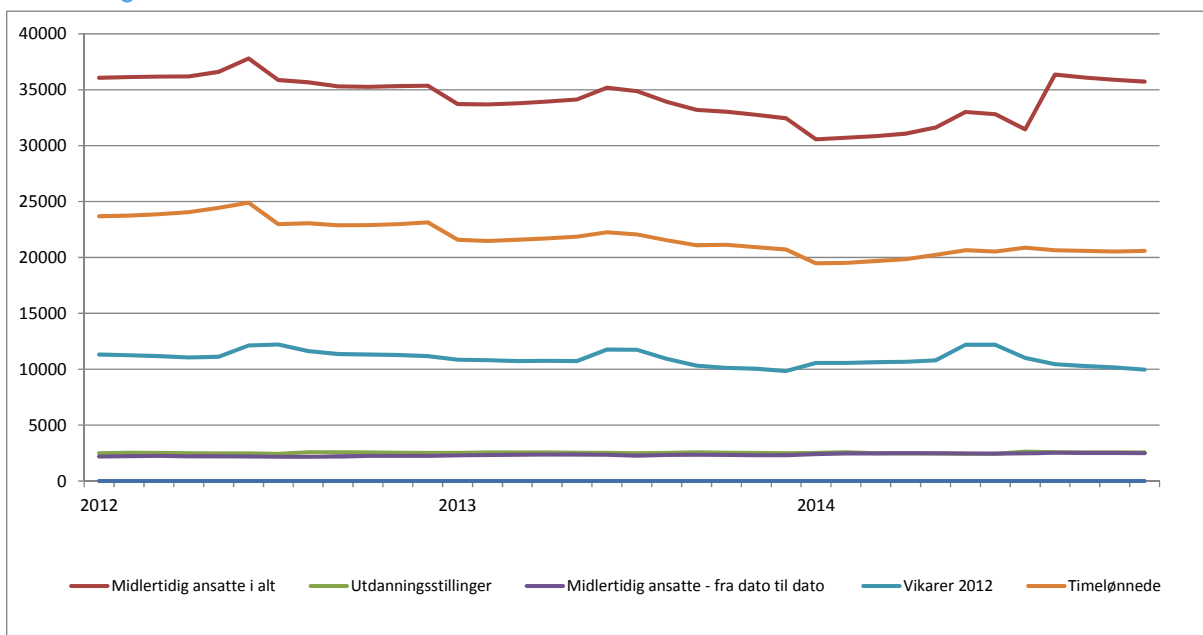
Figur 26: Sykefravær til og med desember måned 2014

## Andel deltid

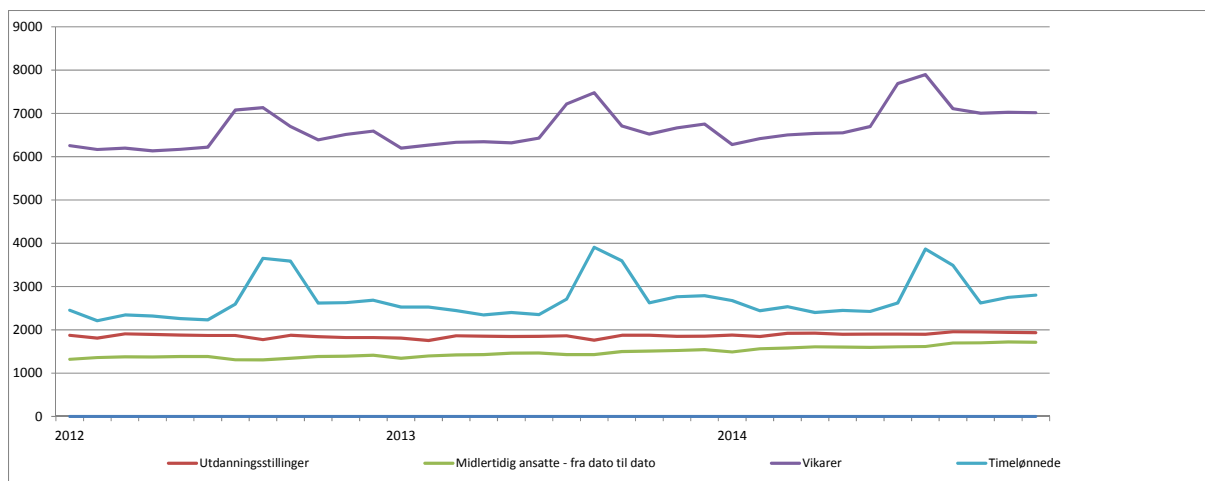
Helseforetak	Deltid - Fast ansatte					
	Totalt antall ansatte	Herav deltid	Andel	Gj.snittlig juridisk stillingsprosent	Korrigert andel deltid	Gj.snittlig korr. stillingsprosent
Akershus universitetssykehus HF	5 705	1 473	25,8 %	90,7 %	20,5 %	92,2 %
Oslo universitetssykehus HF	15 499	2 571	16,6 %	93,6 %	13,9 %	94,5 %
Sunnaas sykehus HF	480	112	23,3 %	92,4 %	19,0 %	94,0 %
Sykehusapotekene HF	660	144	21,8 %	94,4 %	10,0 %	97,2 %
Sykehuset i Vestfold HF	3 921	1 534	39,1 %	86,8 %	32,0 %	89,0 %
Sykehuset Innlandet HF	6 956	2 824	40,6 %	86,1 %	30,9 %	89,3 %
Sykehuset Telemark HF	2 947	1 178	40,0 %	86,7 %	32,4 %	89,0 %
Sykehuset Østfold HF	4 392	1 846	42,0 %	84,9 %	35,5 %	87,0 %
Sørlandet sykehus HF	5 117	2 180	42,6 %	84,3 %	32,4 %	87,6 %
Vestre Viken HF	6 336	2 237	35,3 %	87,7 %	30,9 %	89,0 %
Helse Sør-Øst Sykehuspartner	1 297	25	1,9 %	99,3 %	1,7 %	99,4 %
Helse Sør-Øst RHF	168	3	1,8 %	99,4 %	1,2 %	99,5 %
Helse Sør-Øst Foretaksgruppen	53 478	16 127	30,2 %	89,3 %	24,4 %	91,1 %

Tabell 52: Andel deltid fast ansatte 3. tertia 2014

## Midlertidig ansatte



Figur 27: Antall midlertidig ansatte per ansettelseskategori



Figur 28: Brutto månedsvik midlertidig ansatte per ansettelseskategori

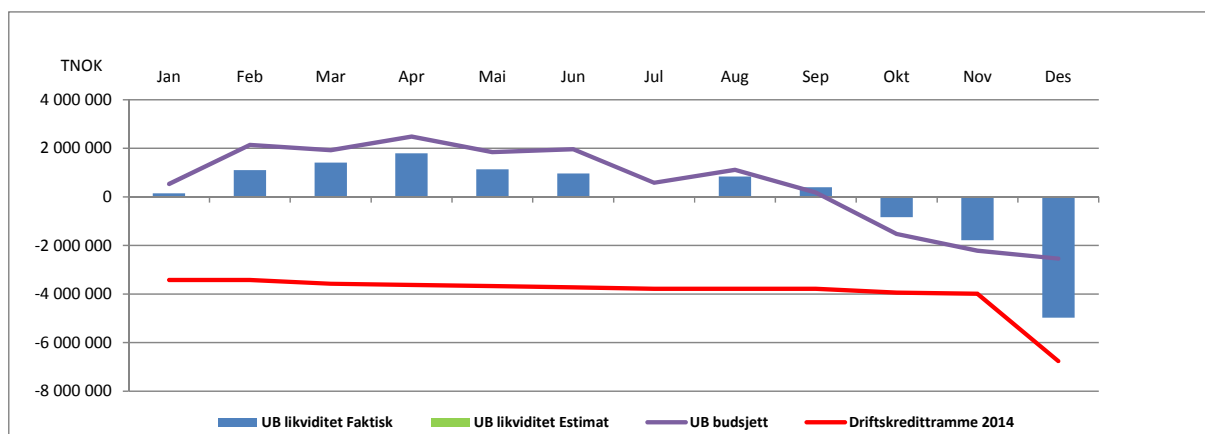
## Bærekraftig utvikling og god økonomistyring

### Økonomi

Resultat	Hittil i år per des					Faktisk	
	Faktisk	Budsjett	Avvik budsjett	Resultat ift. brutto driftsinntekter (faktisk)	Budsjettavvik ift. brutto driftsinntekter (faktisk)	Hittil i år 2013	Endring 2014 - 2013
Akershus universitetssykehus HF	-245 054	-100 000	-145 054	-3,3%	-2,0%	-228 024	-17 030
Oslo universitetssykehus HF	25 524	0	25 524	0,1%	0,1%	-280 229	305 753
Sunnaas sykehus HF	22 591	20 000	2 591	4,4%	0,5%	26 890	-4 298
Sykehusapotekene HF	23 098	300	22 797	0,8%	0,8%	3 537	19 561
Sykehuset i Vestfold HF	98 799	60 000	38 799	2,5%	1,0%	79 155	19 644
Sykehuset Innlandet HF	64 704	40 000	24 703	0,8%	0,3%	178 450	-113 747
Sykehuset Telemark HF	-47 807	25 000	-72 807	-1,4%	-2,1%	-15 013	-32 795
Sykehuset Østfold HF	-97 107	13 000	-110 107	-2,1%	-2,3%	-2 590	-94 517
Sørlandet sykehus HF	100 920	100 000	920	1,8%	0,0%	133 226	-32 307
Vestre Viken HF	166 630	120 000	46 631	2,3%	0,6%	70 906	95 724
Helse Sør-Øst Sykehuspartner	2 088	0	2 088	0,1%	0,1%	34 401	-32 313
Helse Sør-Øst RHF	591 664	140 000	451 663	5,6%	4,3%	479 643	112 020
<b>Resultat Helse Sør-Øst</b>	<b>706 049</b>	<b>418 300</b>	<b>287 749</b>	<b>0,9%</b>	<b>0,4%</b>	<b>480 353</b>	<b>225 696</b>

Tabell 53: Resultat for foretaksgruppen (i tusen kroner) per desember

### Likviditet



Figur 29: Likviditetsutvikling for foretaksgruppen

## Samhandlingsreformen

Inntekstføring utskrivningsklare pasienter	Hittil i år per desember 2014			HiÅ
	Faktisk	Budsjett	Avvik	2013
Akershus universitetssykehus HF	12 066	7 009	5 057	9 397
Oslo universitetssykehus HF	868	4 109	-3 241	2 470
Sunnaas sykehus HF	0	0	0	0
Sykehuset i Vestfold HF	15 548	8 100	7 448	9 587
Sykehuset Innlandet HF	22 109	13 741	8 368	17 354
Sykehuset Telemark HF	9 863	3 500	6 363	4 613
Sykehuset Østfold HF	2 009	0	2 009	487
Sørlandet sykehus HF	1 419	450	969	487
Vestre Viken HF	13 731	14 010	-279	13 122
Helse Sør-Øst Foretaksgruppen	77 613	50 919	26 693	57 517

Tabell 54: Inntekstføring utskrivningsklare pasienter

Antall utskrivningsklare pasienter totalt	2014													HiÅ 2014	HiÅ 2013
	Jan	Feb	Mar	Apr	Mai	Jun	Jul	Aug	Sep	Okt	Nov	Des			
Akershus universitetssykehus HF	178	149	129	92	96	112	119	93	119	120	129	1461	1368		
Oslo universitetssykehus HF	36	31	27	22	17	11	23	21	36	15	13	6	258		
Sunnaas sykehus HF	0	0	0	0	0	0	0	0	0	0	0	0	0		
Sykehuset i Vestfold HF	117	109	119	116	126	101	107	90	90	96	77	105	1253		
Sykehuset Innlandet HF	142	122	135	117	113	124	147	101	113	143	118	164	1539		
Sykehuset Telemark HF	30	28	45	14	28	37	18	38	35	39	58	32	402		
Sykehuset Østfold HF	54	63	20	79	59	61	74	55	74	97	75	119	830		
Sørlandet Sykehus HF	19	14	14	17	5	20	24	21	35	28	27	52	276		
Vestre Viken HF	134	106	99	102	61	84	68	98	86	101	124	118	1181		
Helse Sør-Øst Foretaksgruppen	710	622	588	559	505	550	580	517	594	638	612	725	7200		
Betanien Hospital	0	0	0	0	0	0	0	0	0	0	0	0	0		
Diakonhjemmet Sykehus	74	50	78	62	74	72	68	71	125	98	84	89	945		
Lovisenberg Diagonale Sykehus	14	19	6	3	12	14	7	9	15	10	13	11	133		
Martina Hansens Hospital	0	0	0	0	0	0	0	0	0	0	0	0	0		
Revmatisme sykehuset	0	0	0	0	0	0	0	0	0	0	0	0	0		
Helse Sør-Øst inkl. private ideelle sykehus	798	691	672	624	591	636	655	597	734	746	709	825	8278		

Tabell 55: Antall utskrivningsklare pasienter

DRG-poeng kommunal medfinansiering	Hittil i år per desember 2014			HiÅ	Andel DRG-poeng knyttet til KMF av tot DRG-poeng
	Faktisk	Budsjett	Avvik	2013	
Akershus universitetssykehus HF	47 980	46 708	1 272	46 102	59 %
Oslo universitetssykehus HF	76 740	76 266	474	76 015	38 %
Sunnaas sykehus HF	4 819	4 878	- 58	4 724	87 %
Sykehuset i Vestfold HF	32 800	33 264	- 463	32 216	61 %
Sykehuset Innlandet HF	52 299	50 941	1 359	50 022	55 %
Sykehuset Telemark HF	22 770	23 700	- 931	22 984	58 %
Sykehuset Østfold HF	31 333	31 104	229	30 118	57 %
Sørlandet sykehus HF	35 674	37 133	-1 459	35 481	52 %
Vestre Viken HF	50 538	48 438	2 100	47 852	54 %
Helse Sør-Øst Foretaksgruppen	354 954	352 432	2 522	345 514	50 %
Betanien Hospital	2 255	1 907	348	2 088	48 %
Diakonhjemmet Sykehus	10 703	9 410	1 293	8 886	54 %
Lovisenberg Diagonale Sykehus	9 088	9 038	50	9 032	53 %
Martina Hansens Hospital	1 564	1 334	230	1 362	19 %
Revmatisme sykehuset	1 356	1 559	- 203	1 546	78 %
Helse Sør-Øst inkl. private ideelle sykehus	379 919	375 680	4 239	368 428	50 %

Tabell 56: Kommunal medfinansiering

## Nøkkeltall per foretak hittil i år

	Ahus	OUS	SUN	Apo	SV	SI	ST	SØ	SS	VV	SP	RHF
<b>Fristbrudd</b>												
Somatikk	9,3 %	15,2 %	0,0 %		2,6 %	2,6 %	14,3 %	3,3 %	5,5 %	1,8 %		
VOP	1,0 %	6,7 %			0,7 %	2,5 %	0,5 %	3,2 %	4,3 %	0,4 %		
BUP	2,6 %	1,8 %			0,1 %	8,0 %	1,2 %	1,4 %	3,1 %	1,6 %		
TSB	1,7 %	2,2 %			0,8 %	1,0 %	0,6 %	0,2 %	1,5 %	0,4 %		
8d Andel timeavtale sammen med henvisning	54,7 %	0,0 %	76,7 %		52,7 %	61,0 %	59,6 %	56,0 %	55,8 %	60,8 %		
Budsjettavvik	-145 054	25 524	2 591	22 797	38 799	24 703	-72 807	-110 107	920	46 631	2 088	451 663
<b>Ventetid HÅ</b>												
Somatikk	86	88	76		72	65	66	66	70	79		
VOP	54	59			46	46	45	48	46	48		
BUP	50	48			44	53	53	56	36	55		
TSB	37	31			43	40	48	38	45	51		
Totalt	82	86	76		70	64	65	65	68	76		
5a Andel korridorpasienter - somatikk	3,1 %	0,9 %	0,0 %		1,5 %	1,0 %	2,3 %	2,8 %	0,6 %	1,8 %		
4a Andel epikriser sendt innen 7 dager somatikk	77,5 %	0,0 %	89,6 %		88,9 %	86,7 %	73,5 %	85,3 %	83,3 %	85,9 %		
DRG (døgn, dag, poli, DBL, kreft) "sørge for"	85 314	205 146	5 544		55 557	98 978	40 785	56 984	71 088	97 377		10 680
DRG-poeng ("sørge for") døgn, dag og poliklinikk utfør i eget foretak - budsjettavvik	-0,1 %	0,1 %	2,8 %		2,3 %	-3,0 %	3,1 %	0,5 %	2,6 %	-5,7 %		0,0 %
<b>Antall inntektsgivende polikliniske konsultasjoner</b>												
Somatikk	742 178	#####	11 019	-	608 483	980 864	444 097	576 662	828 469	939 163	-	-
VOP	123 147	81 796	-	-	69 732	103 212	54 573	56 966	97 111	111 395	-	10 468
BUP	83 395	45 628	-	-	49 776	54 939	25 995	39 758	46 392	76 667	-	1 609
TSB	23 673	12 243	-	-	26 214	22 179	15 907	23 492	27 535	24 632	-	26 333
<b>Antall utskrivinger døgntilrettelagt</b>												
Somatikk	62 192	104 189	2 889		36 357	65 606	29 896	42 709	45 904	64 830		-
VOP	3 622	1 881			1 827	3 289	1 711	3 272	3 123	3 269		2 028
BUP	179	146			90	291	63	225	100	115		29
TSB	761	3 093			482	367	106	413	878	509		1 782
Sykefraværprosent	8,4 %	7,3 %	6,4 %	7,8 %	7,4 %	7,3 %	6,8 %	7,9 %	6,7 %	7,5 %	5,2 %	2,7 %
Brutto månedsverk (utbetalt)	6 587	17 869	540	654	3 947	7 480	3 109	4 601	5 390	6 892	1 261	164
Andel fast ansatte	63 %	68 %	63 %	84 %	74 %	68 %	74 %	65 %	71 %	68 %	96 %	94 %

Tabell 57: Nøkkeltall per foretak

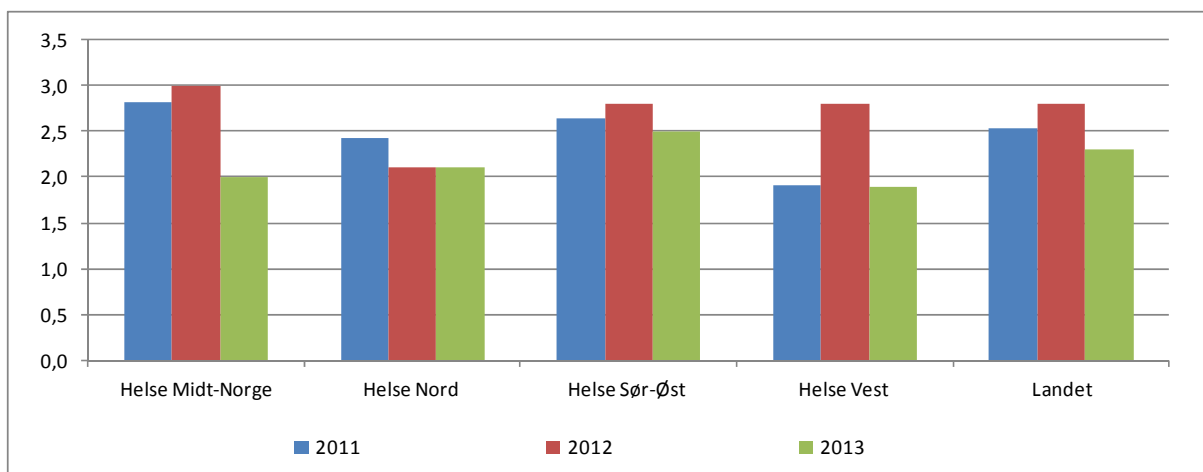
## Særskilte satsingsområder

Pasienter med fødselsrifter grad 3 og 4	2013			2012			2011		
	Antall fødselsrifter	Antall fødsler	Andel (%) fødsler med fødselsrifter	Antall fødselsrifter	Antall fødsler	Andel (%) fødsler med fødselsrifter	Antall fødselsrifter	Antall fødsler	Andel (%) fødsler med fødselsrifter
Akershus universitetssykehus HF	95	3 926	2,4 %	162	4 455	3,6 %	137	4 286	3,2 %
Oslo universitetssykehus HF	100	7 885	1,3 %	109	7 820	1,4 %	126	7 292	1,7 %
Sykehuset i Vestfold HF	42	1 755	2,4 %	58	1 725	3,4 %	37	1 783	2,1 %
Sykehuset Innlandet HF	48	2 620	1,8 %	52	2 794	1,9 %	71	2 751	2,6 %
Sykehuset Telemark HF	27	1 443	1,9 %	42	1 548	2,7 %	23	1 548	1,5 %
Sykehuset Østfold HF	34	2 290	1,5 %	32	2 335	1,4 %	34	2 405	1,4 %
Sørlandet sykehus HF	64	2 953	2,2 %	61	2 970	2,1 %	66	2 953	2,2 %
Vestre Viken HF	83	3 790	2,2 %	78	3 934	2,0 %	73	4 262	1,7 %
Helse Sør-Øst foretaksgruppen	493	26 662	1,8 %	594	27 581	2,2 %	567	27 280	2,1 %

Tabell 58: Fødselsrifter grad 3 og 4 i 2011 til 2013

Kilde: Medisinsk fødselsregister. Data for 2011

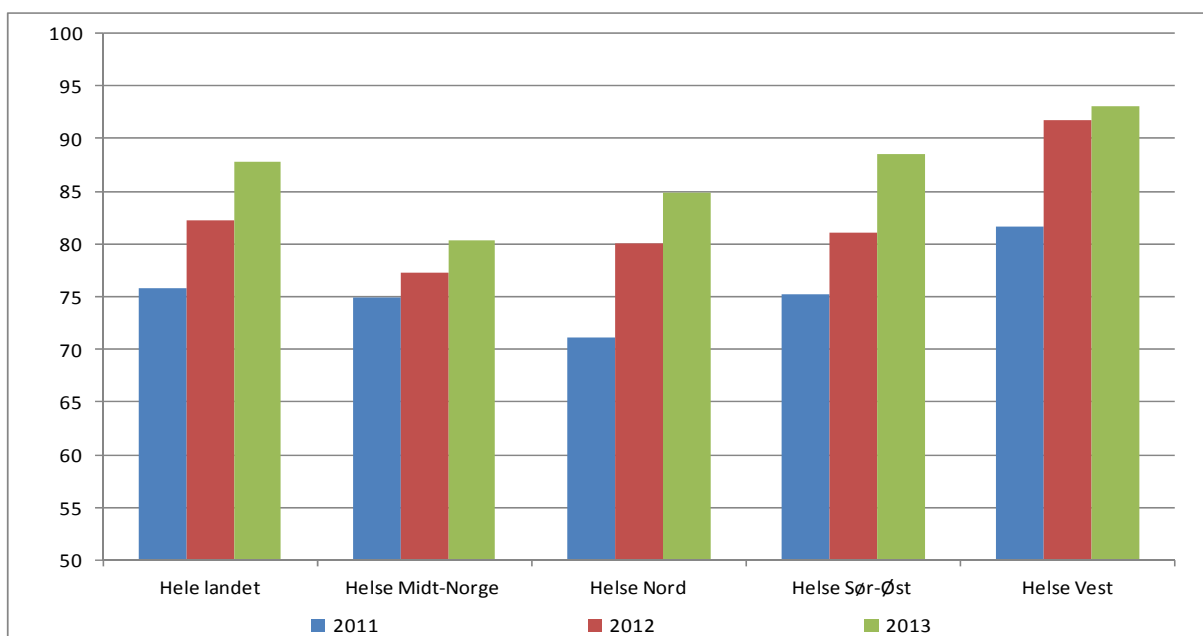
Tabellen viser andel fødselsrifter 3. og 4. grad med (indikator A) og uten (indikator B) bruk av instrumenter.



Figur 30: Ben- og fot-amputasjoner blant pasienter med diabetes 2011 til 2013

Kilde: Norsk pasientregister og Reseptregisteret

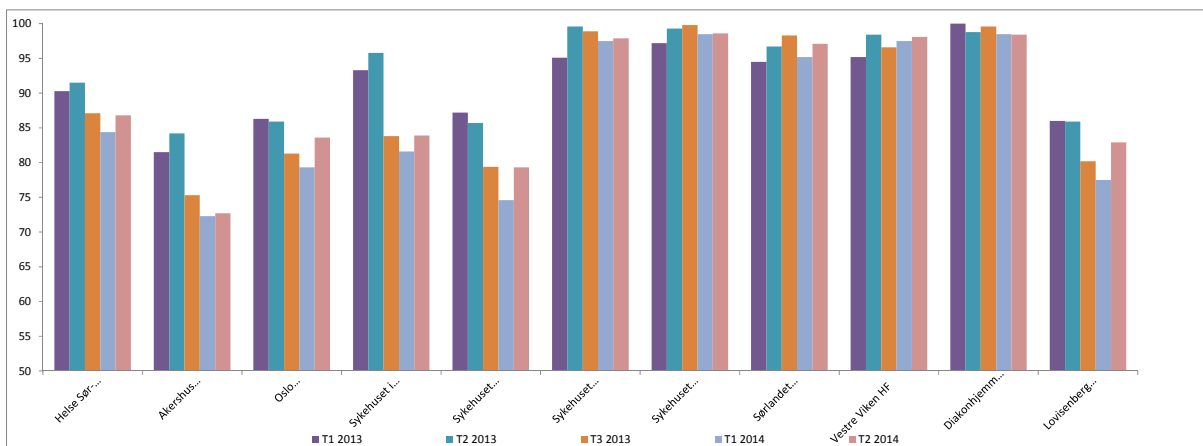
Alle avsluttede sykehusopphold med diabetes som hoved- eller bidiagnose. Teller er antall amputasjoner tas ut på bakgrunn av prosedyrekoder NCSP. Ekskludert er pasienter med trauma- og kreft som diagnosekode. Nevner er antall brukere i helseregionen som tar blodsukkersenkende medisin (Reseptregisteret ATC-kode A10A/B)



Figur 31: Registrering av hovedtilstand (diagnoser) psykisk helsevern barn og unge per region 2011 til 2013

Kilde: Norsk pasientregister

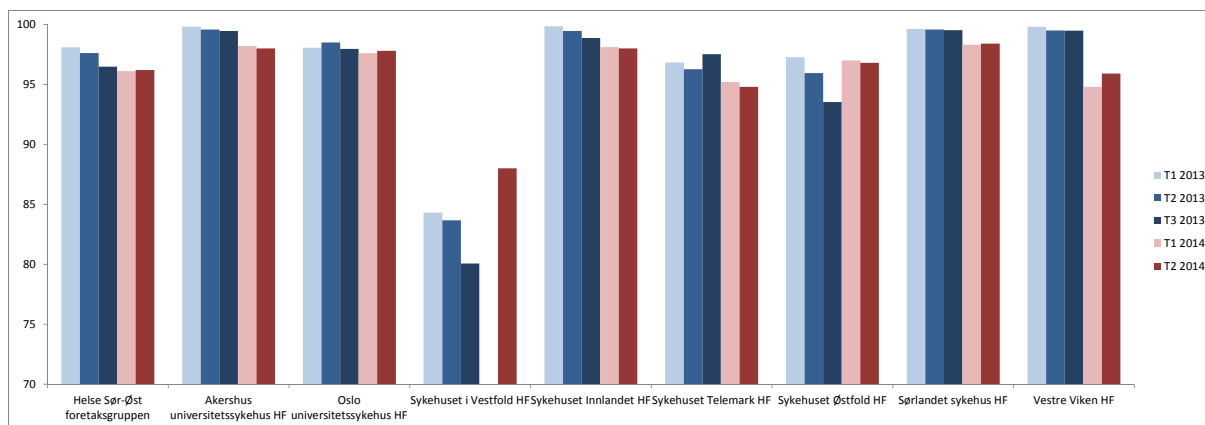
Alle avsluttede pasientopphold i psykisk helsevern barn og unge 2012 - alle omsorgsnivåer.



Figur 32: Registrering av hovedtilstand (diagnoser) psykisk helsevern barn og unge per foretak. Tertialvis 2013 til 2. tertial 2014

Kilde: Norsk pasientregister

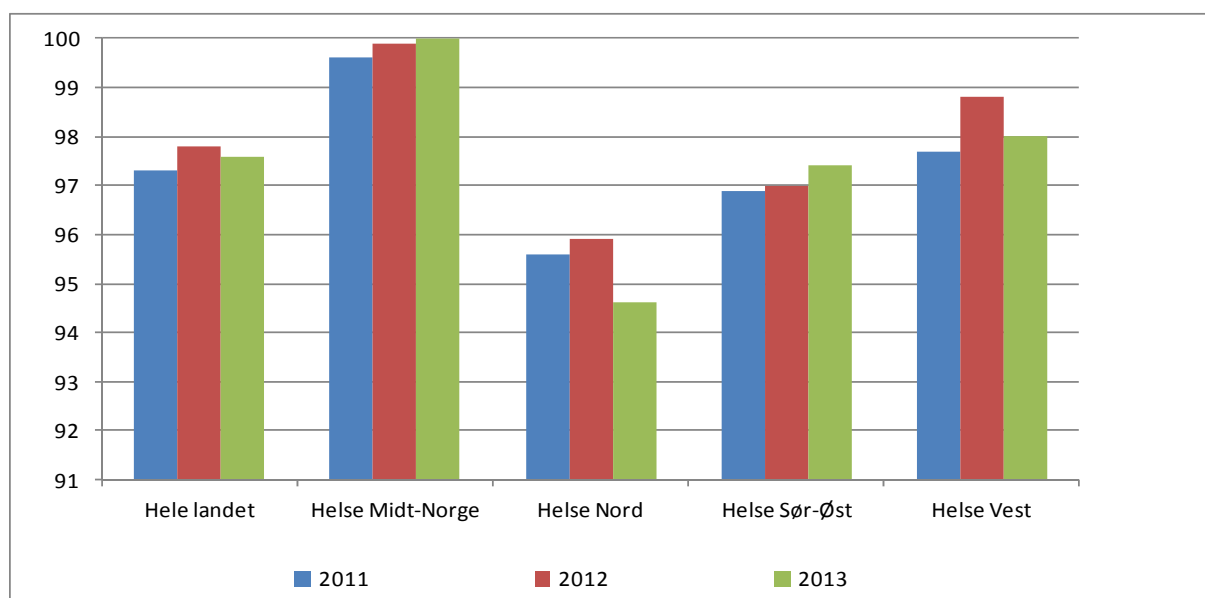
Alle avsluttede pasientopphold i psykisk helsevern barn og unge - alle omsorgsnivåer.



Figur 33: Registrering av hovedtilstand psykisk helsevern voksne per foretak. Tall for 2012 til 2. tertial 2014

Datakilde: Norsk pasientregister

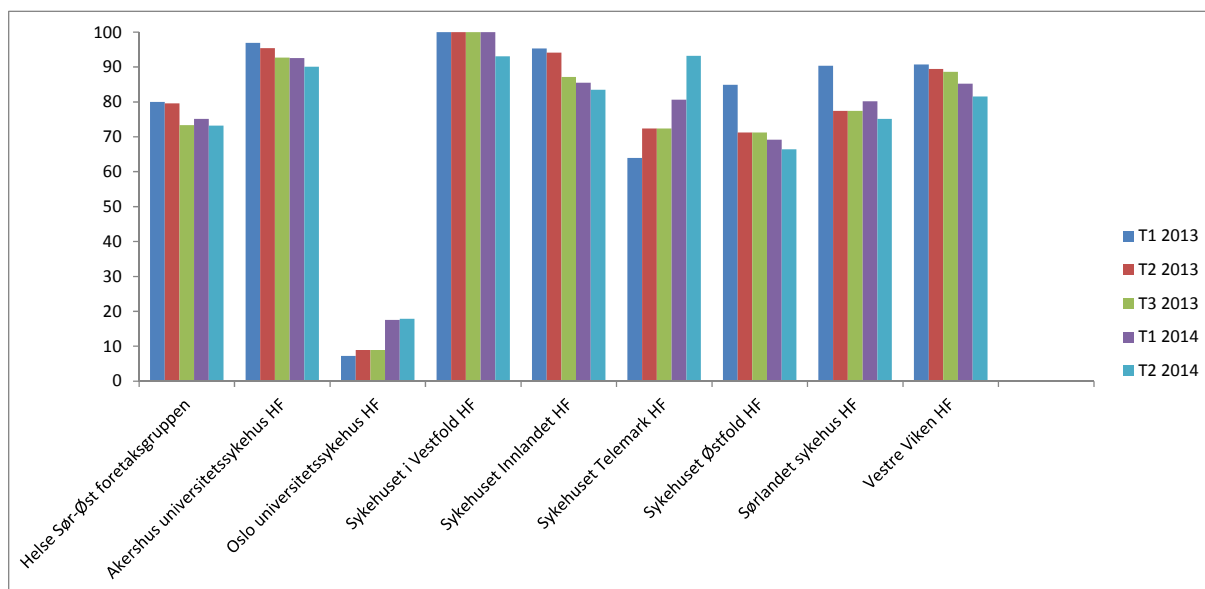
Alle avsluttede pasientopphold i psykisk helsevern voksne - alle omsorgsnivåer.



Figur 34: Registrering av hovedtilstand psykisk helsevern voksne per region. Tall for 2011 til 2013

Datakilde: Norsk pasientregister

Alle avsluttede pasientopphold i psykisk helsevern voksne - alle omsorgsnivåer.



Figur 35: Registrering av lovgrunnlag psykisk helsevern voksne per foretak. Tall for 2013 til 2. tertial 2014

Datakilde: Norsk pasientregister



Alle avsluttede pasientopphold i psykisk helsevern voksne - alle omsorgsnivåer

Inkluderer følgende type spesialistvedtak:

Tvungen observasjon med/uten døgnopphold (jfr § 3-2 jfr § 3-5)

Tvungent psykisk helsevern med/uten døgnopphold (jfr § 3-3 jfr § 3-5)

Dømt til tvungent psykisk helsevern

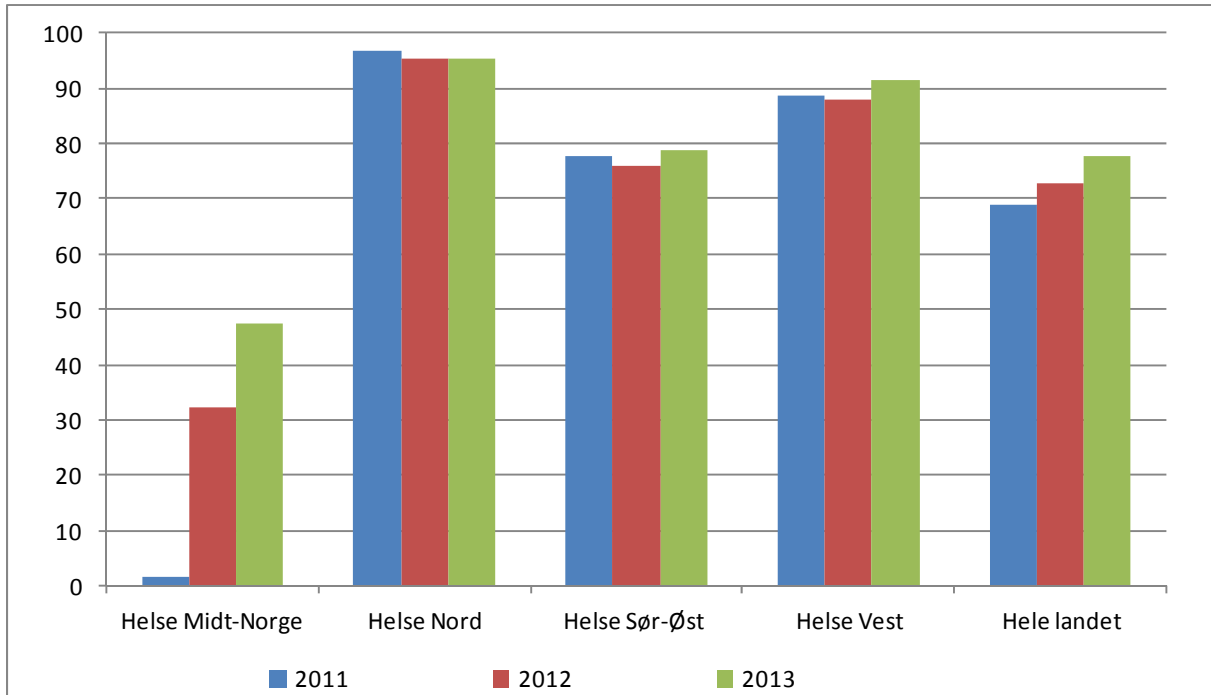
Tvungen behandling av rusmiddelmisbrukere Frivillig innleggelse (jfr § 2-2)

Barnevernloven

Sosialtjenesteloven

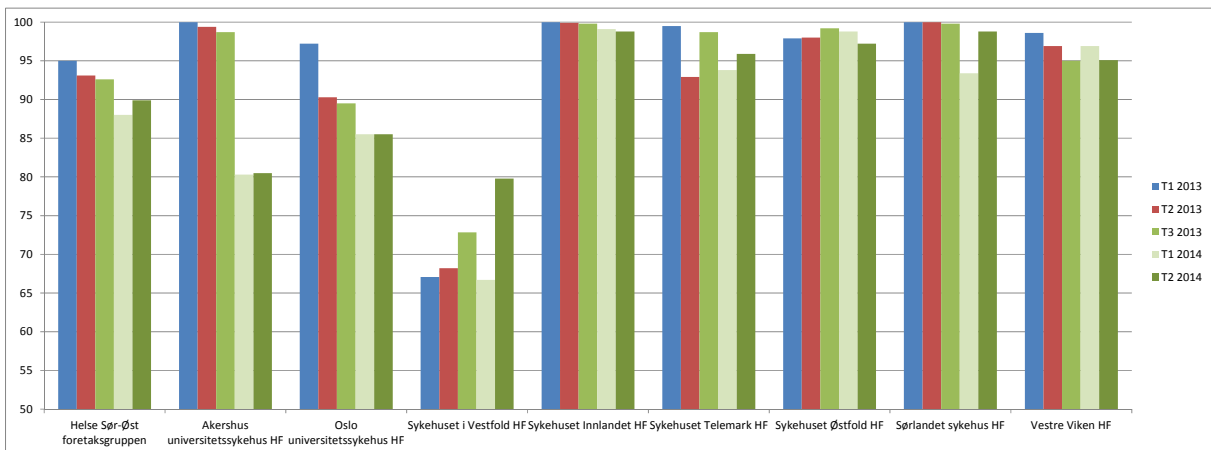
Annen lovhjemmel

Gjennomføring av straff i institusjon



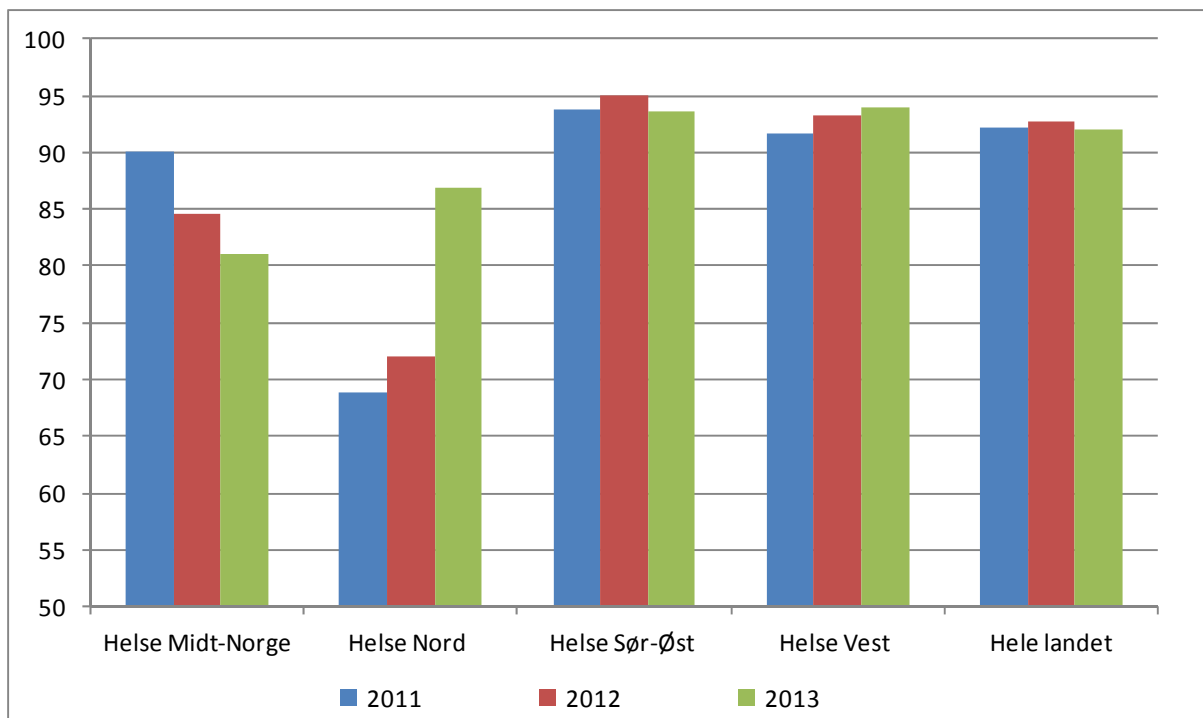
Figur 36: Registrering av lovgrunnlag psykisk helsevern voksne per region. Tall for 2011 til 2013

Datakilde: Norsk pasientregister



Figur 37: Registrering av diagnoser i tverrfaglig spesialisert rusbehandling. Tall for 2013 til 2. tertial 2014

Datakilde: Norsk pasientregister



Figur 38: Registrering av diagnoser i tverrfaglig spesialisert rusbehandling per region. Tall for 2012 til 2013  
 Datakilde: Norsk pasientregister